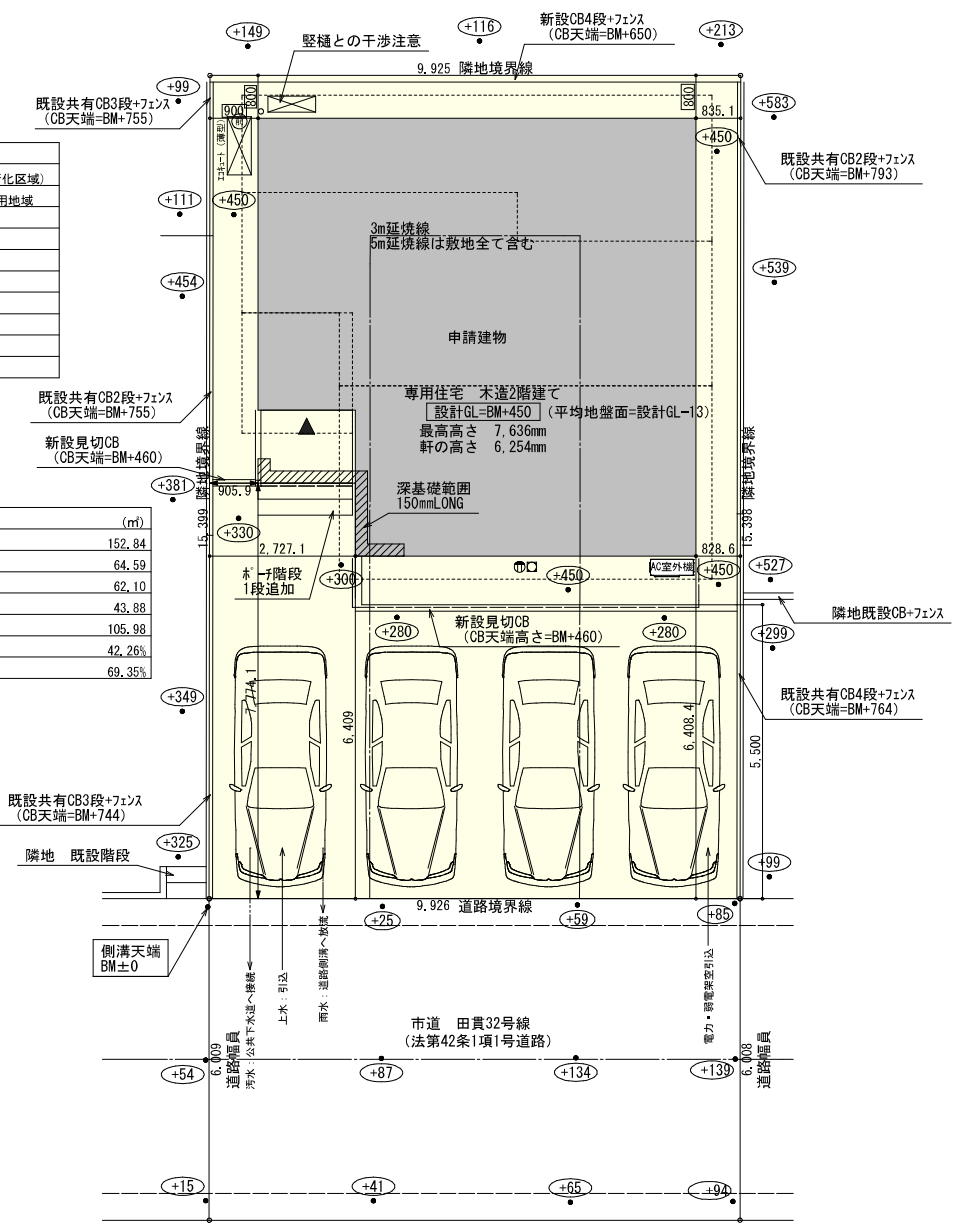


計画概要	
工事名称	西尾市田貴一丁目建売様邸新築工事
敷地概要	都市計画区域 都市計画区域内(市街化区域)
用途地域	第1種中高層住居専用地域
防火地域	指定なし
指定建蔽率	60.00%
指定容積率	150.00%
高度地区	第2種高度地区(20m)
日影規制	10m超の建築物
外壁の後退	なし
風致地区	指定なし
その他の指定	なし

トータル面積表 (m)	
敷地面積	152.84
建築面積	64.59
床面積 1階	62.10
2階	43.88
延床面積	105.98
建蔽率	$(64.59/152.84) \times 100$
容積率	$(105.98/152.84) \times 100$

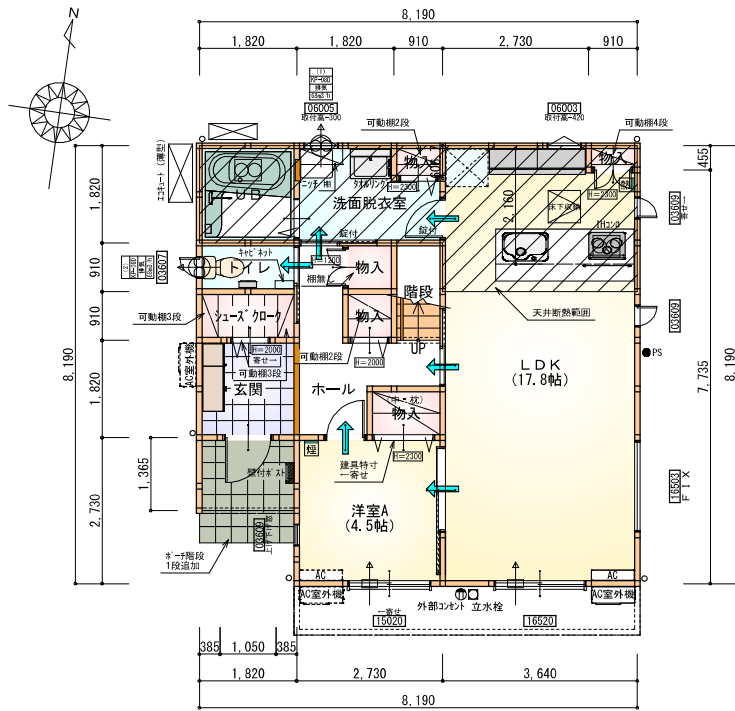
- 道路斜線・隣地斜線：明らかに適法
 - 第2種高度地区(20m)：支障なし
 - 平均地盤面：立面図にて算定
 - 雨水：道路側溝へ放流
 - 汚水：公共下水道へ接続
- ※盛土規制法の許可対象となる工事無し



配置図 S:1/100

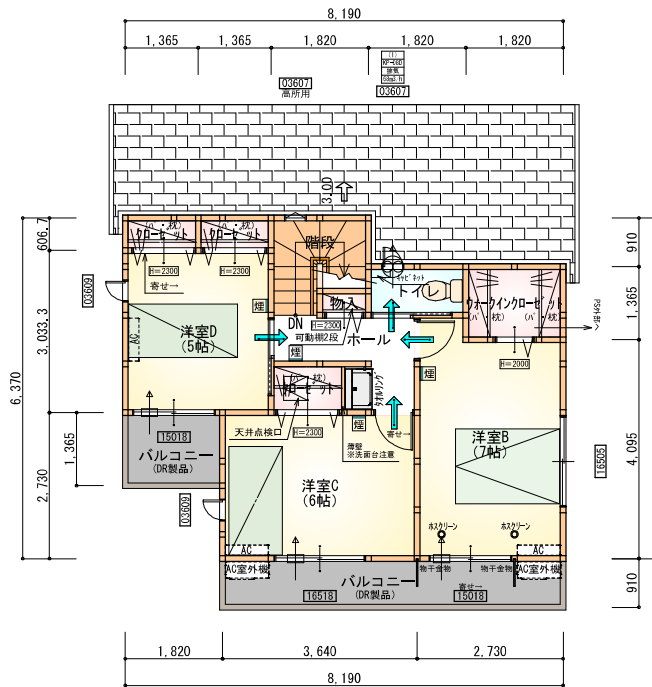
工事名	西尾市田貴一丁目建売様邸新築工事	心建設株式会社一級建築士事務所 一級建築士事務所 静岡県知事登録 (3) 第7498号 静岡県浜松市浜名区内野2987-1 一級 国土交通大臣登録 第344970号 織田 綾子 TEL:053-586-7337	管理者	設計者	担当者	図面名	縮尺	No.
備考			日付	日付	日付	配置図	1/100	1
					2025/10/16			





部屋名	面積	㎡(帖)
階段	1.656	(1.0)
玄関	3.312	(2.0)
物入	0.552	(0.3)
トイレ	1.656	(1.0)
シューズクローク	1.656	(1.0)
物入	0.828	(0.5)
物入	0.828	(0.5)
物入	0.414	(0.3)
物入	1.242	(0.8)
LDK	29.398	(17.8)
UB	3.312	(2.0)
洗面脱衣室	4.417	(2.7)
ホール	5.383	(3.3)
洋室A	7.453	(4.5)
合計	62.10	(37.7)

1階 平面図 S:1/100



部屋名	面積	㎡(帖)
物入	0.414	(0.3)
トイレ	1.656	(1.0)
クロゼット	1.242	(0.8)
クロゼット	0.828	(0.5)
ウォークインクロゼット	2.484	(1.5)
階段	2.898	(1.8)
洋室B	11.593	(7.0)
洋室C	9.937	(6.0)
ホール	3.726	(2.3)
クロゼット	0.828	(0.5)
洋室D	8.281	(5.0)
合計	43.88	(26.7)

2階 平面図 S:1/100

タカEXハイパ仕様
断熱等級5

*凡例

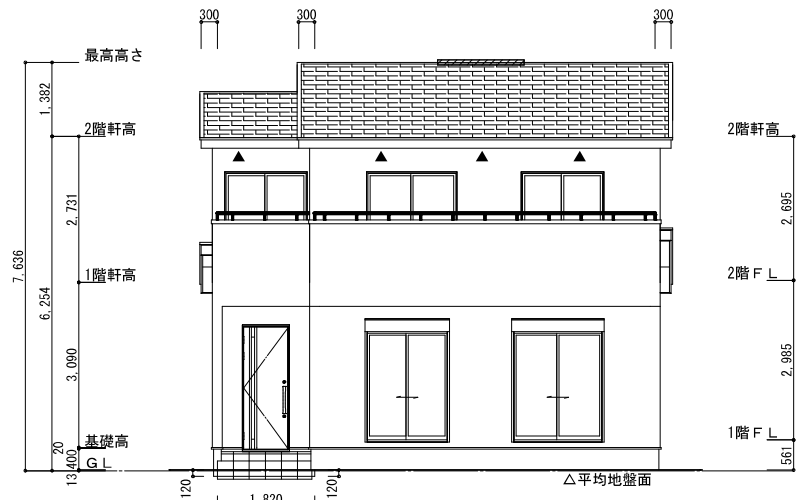
- 煙式感知器
 - 換気扇(壁用)
 - 換気扇(天井用)
 - 給気口100φ
 - アンダーカット等
 - 管柱(105×105)
 - アイコン設置推奨場所
 - アイコン室外機設置推奨場所
- ※アイコンはお客様手配にて

※火気使用室内装

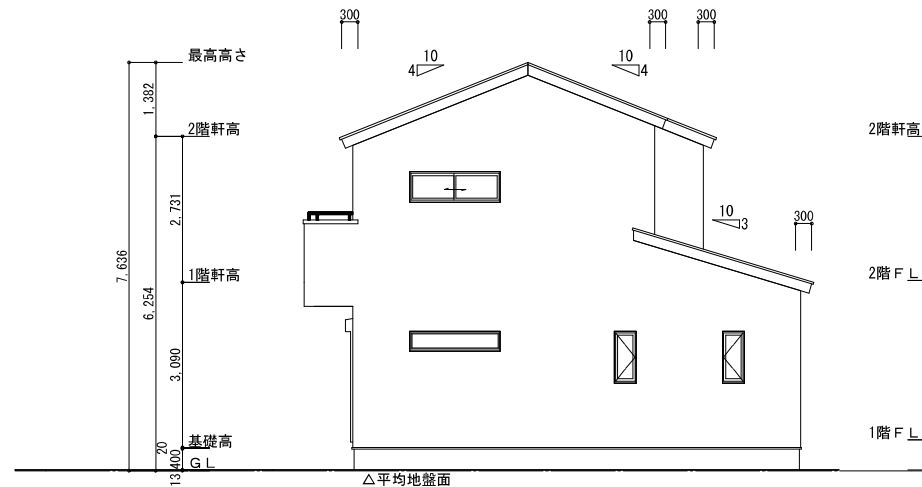
天井: PB9.5+準不燃クロスQM9397~QM9497

壁: PB12.5+準不燃クロスQM9397~QM9497

段数	15段
階高	2985
有効幅	W=780
蹴上	R=199.0
踏面	T=210.0
勾配	R × 2 + T = 608.0 550 ≤ 608.0 ≤ 650 R / T = 0.948 × 21 / 21 = 19.91 / 21 ≤ 22 / 21
蹴込板	あり
蹴込	30mm
段鼻	あり 30mm



南側立面図 S:1/100



東側立面図 S:1/100

※小屋裏換気措置 (NBL 防火端部有孔板 8mm)
1枚あたりの有効開口面積: 0.00753㎡

▲: 有孔板位置を示す

※棟換気 (TOKO S型換気棟 2P)
有孔換気面積 0.0340㎡/本
換気棟を示す

※小屋裏換気措置 (城東 軒天換気材: FV-N0826KF-L27)
有効換気面積: 0.01505㎡/㎡
長さ: 2730mm/本 → 0.041㎡/本
△: 換気材位置を示す

2階 吸気: $43.88\text{㎡} \times 1/900 = 0.0488\text{㎡}$
 $0.00753\text{㎡/枚} \times 7\text{枚} = 0.0527\text{㎡} > 0.0488\text{㎡} \therefore \text{OK}$

排気: $43.88\text{㎡} \times 1/1600 = 0.0275\text{㎡}$
 $0.0340\text{㎡/本} \times 1\text{本} = 0.0340\text{㎡} > 0.0275\text{㎡} \therefore \text{OK}$

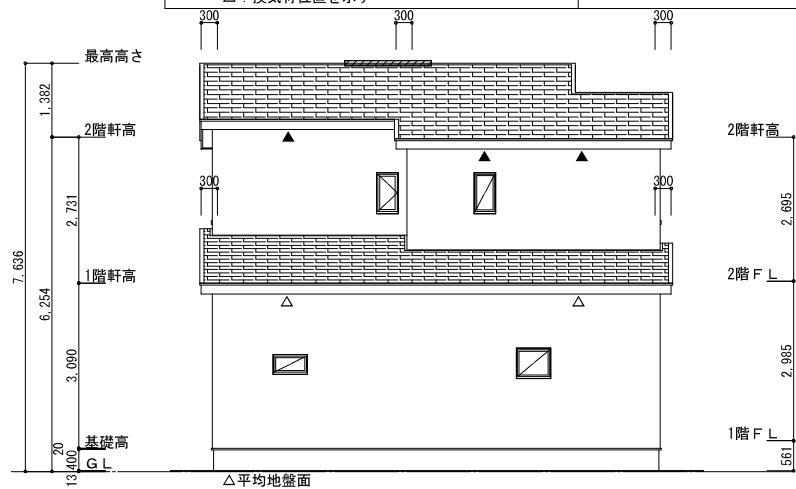
下屋 吸排気: $18.22\text{㎡} \times 1/250 = 0.0729\text{㎡}$
 $0.041\text{㎡/本} \times 2\text{本} = 0.0820\text{㎡} > 0.0729\text{㎡} \therefore \text{OK}$

※平均地盤の算定
南面: $0.12 \times 1.82 = 0.2184$
西面: $(0.15 + 0.12) \times 1.365 / 2 = 0.184275$

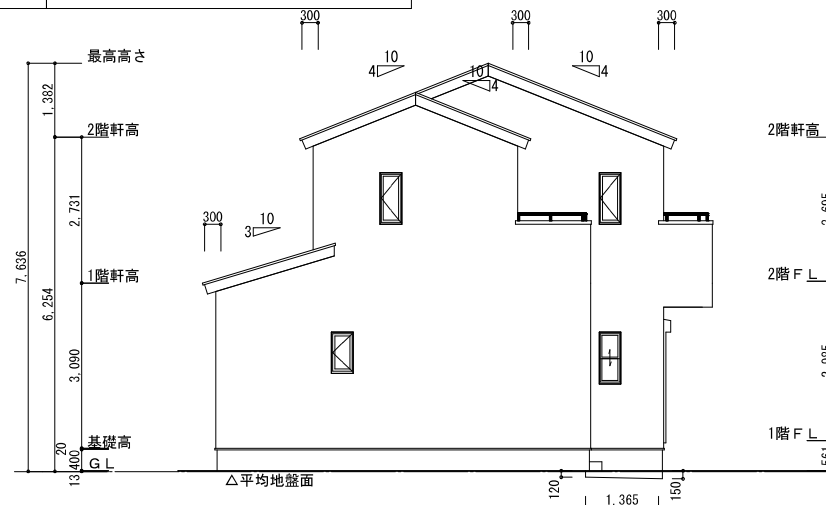
$0.402675 / 32.76 = 0.01229$

∴ 平均地盤=設計GL-13

軒天換気材使用あり



北側立面図 S:1/100



西側立面図 S:1/100

工事名	西尾市田貴一丁目建売様邸新築工事	心建設株式会社一級建築士事務所	管理者	設計者	担当者	図面名	縮尺	No.
備考		一級建築士事務所 静岡県知事登録 (3) 第7498号 静岡県浜松市浜名区内野2987-1 一級 国土交通大臣登録 第344970号 織田 綾子 TEL:053-586-7337	日付	日付	日付	南側立面図, 北側立面図, 東側立面図, 西側立面図	1/100	3 まちなん
					2025/10/09			WS25-19789