

トータル面積表		(㎡)
敷地面積		114.53
建築面積		39.33
床面積	1階	37.67
	2階	37.26
	3階	38.50
延床面積		113.43
建蔽率	$(39.33/114.53) \times 100$	34.35%
容積率	$(113.43/114.53) \times 100$	99.04%

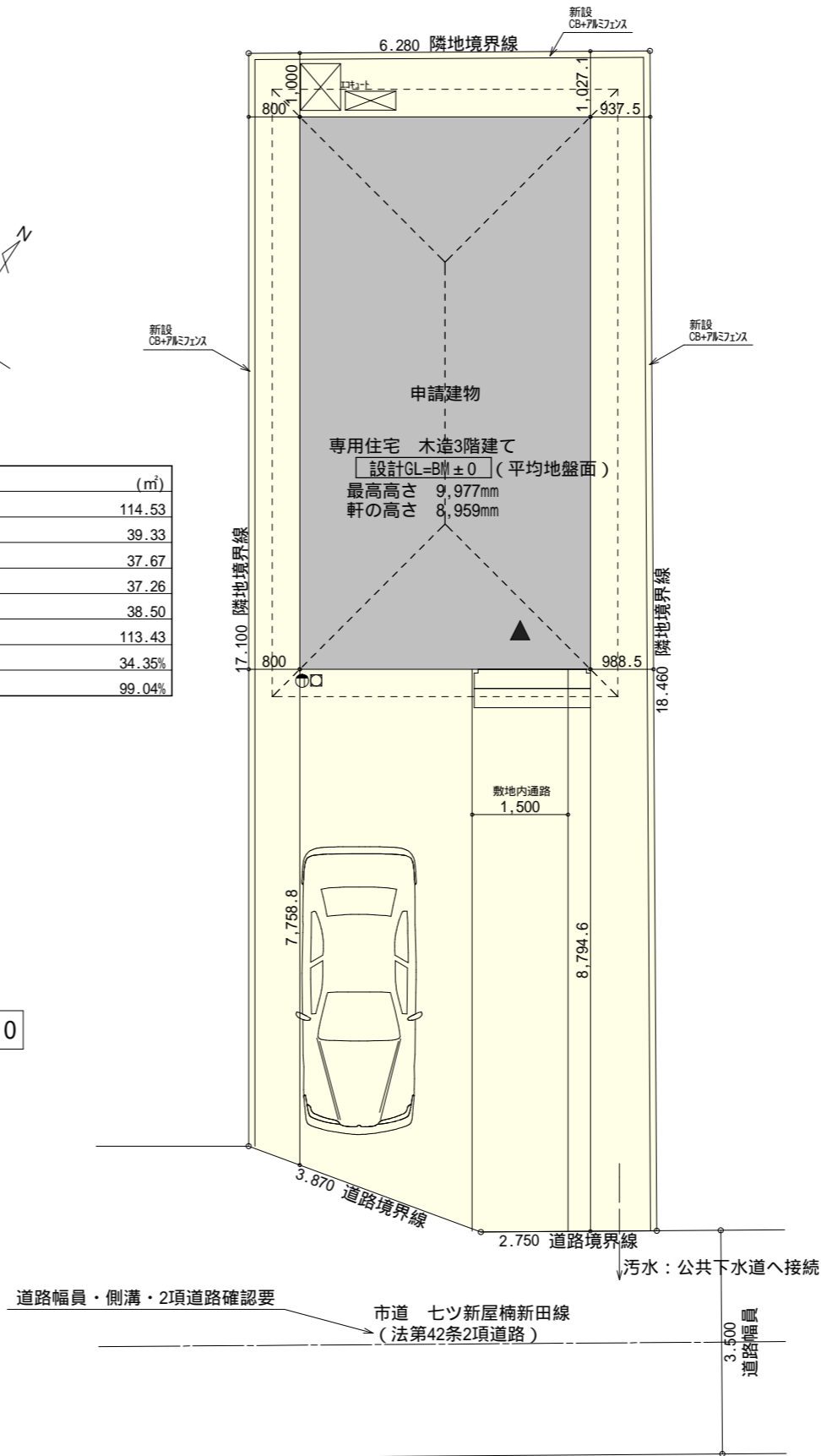
道路斜線・隣地斜線 明らかに適法

高度地区 支障なし

平均地盤面：算定不要

雨水：前面道路側溝確認要

配置図 S:1/100



工事名 清水区長崎建売様邸新築工事

備考

心建設株式会社一級建築士事務所

一級建築士事務所 静岡県知事登録(1)第7498号 静岡県浜松市浜北区内野2987-1
 一級 国土交通大臣登録 第335698号 大澤 智子 TEL:053-586-7337

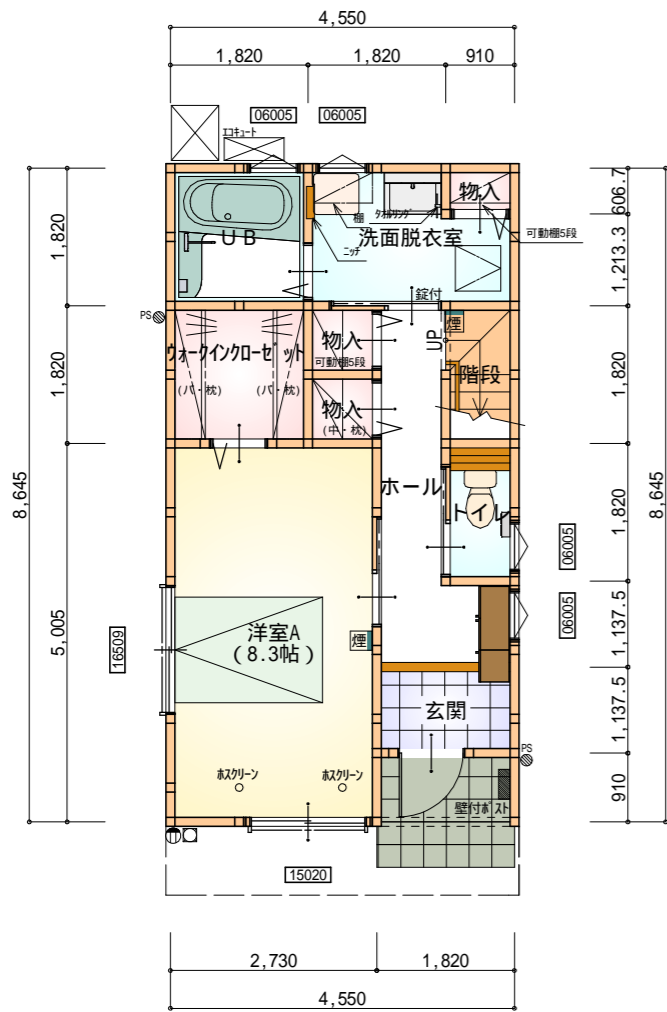
管理者 設計者 担当者 図面名

日付 日付 日付

配置図

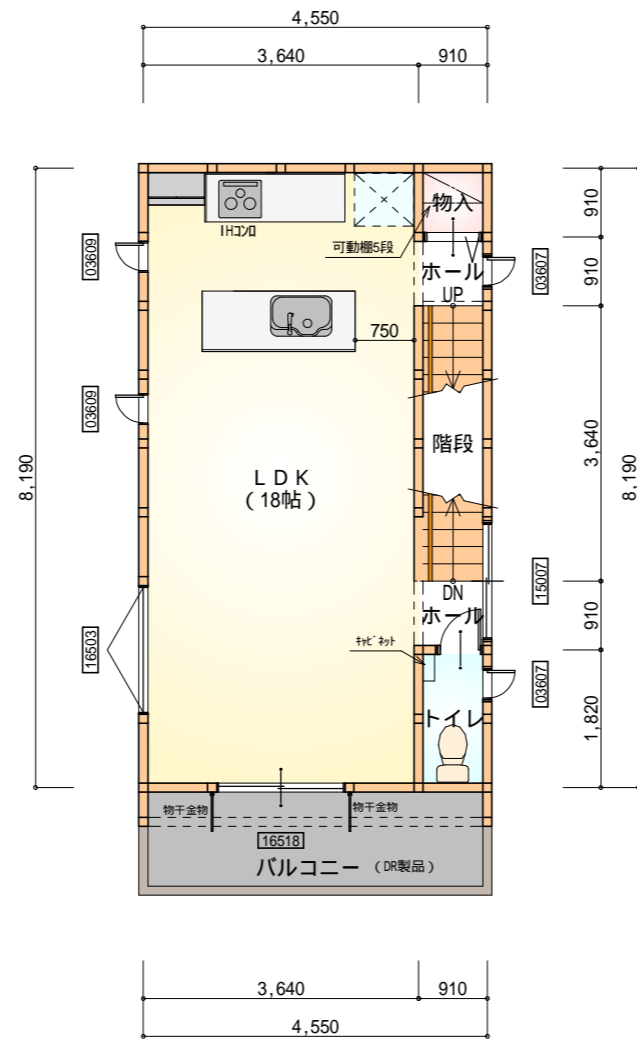
縮尺 No.

1/100 1



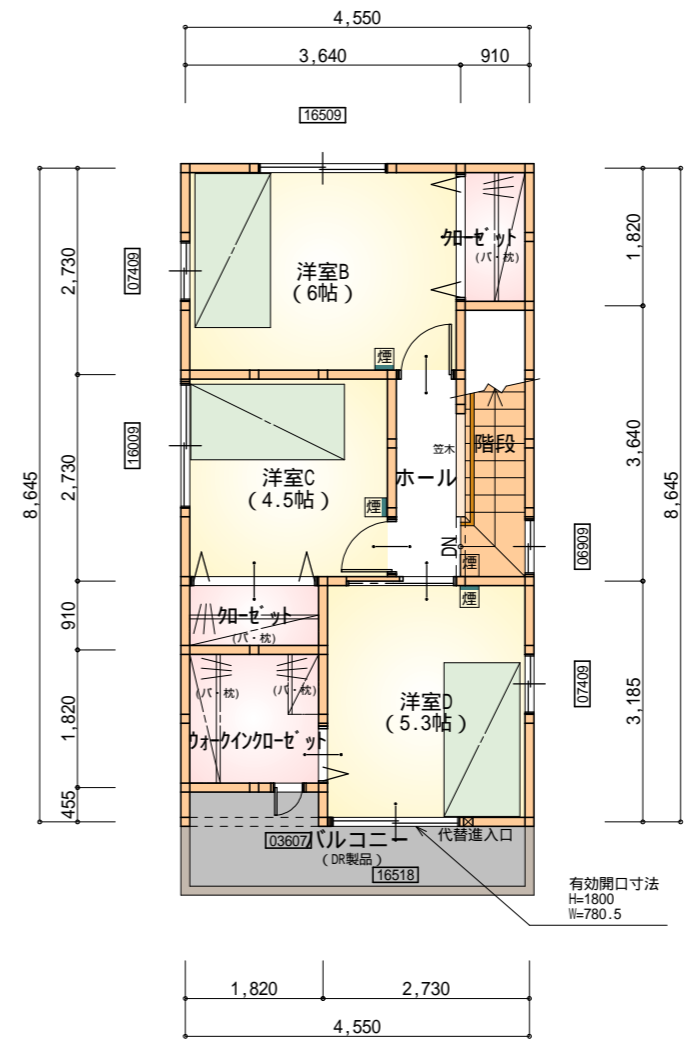
部屋名	面積	m ² (帖)
洋室A	13.664	(8.3)
ウォークインクローゼット	3.312	(2.0)
物入	0.828	(0.5)
UB	3.312	(2.0)
物入	0.552	(0.3)
トイレ	1.656	(1.0)
ホール	5.383	(3.3)
物入	0.828	(0.5)
洗面脱衣室	4.417	(2.7)
階段	1.656	(1.0)
玄関	2.070	(1.3)
合計	37.68	(22.9)

1階 平面図 S:1/100



部屋名	面積	m ² (帖)
トイレ	1.656	(1.0)
ホール	0.828	(0.5)
階段	3.312	(2.0)
ホール	0.828	(0.5)
物入	0.828	(0.5)
LDK	29.812	(18.0)
合計	37.26	(22.5)

2階 平面図 S:1/100



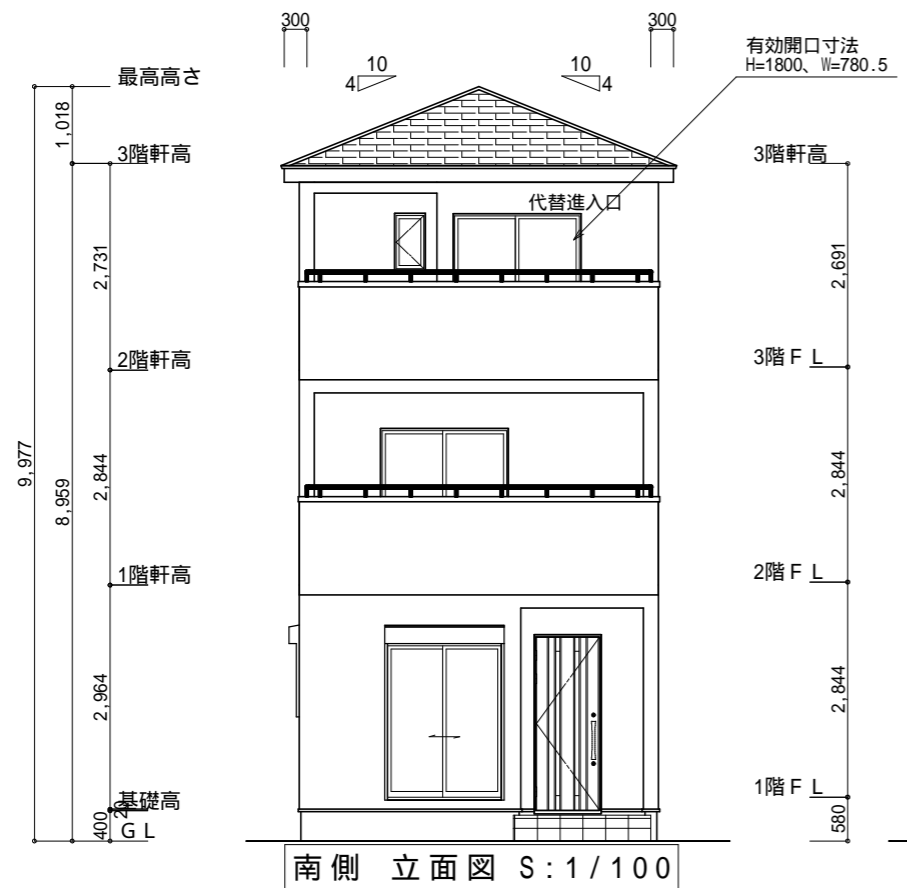
部屋名	面積	m ² (帖)
階段	3.312	(2.0)
クローゼット	1.656	(1.0)
クローゼット	1.656	(1.0)
ウォークインクローゼット	3.312	(2.0)
洋室B	9.937	(6.0)
洋室C	7.453	(4.5)
洋室D	8.695	(5.3)
ホール	2.484	(1.5)
合計	38.51	(23.3)

3階 平面図 S:1/100

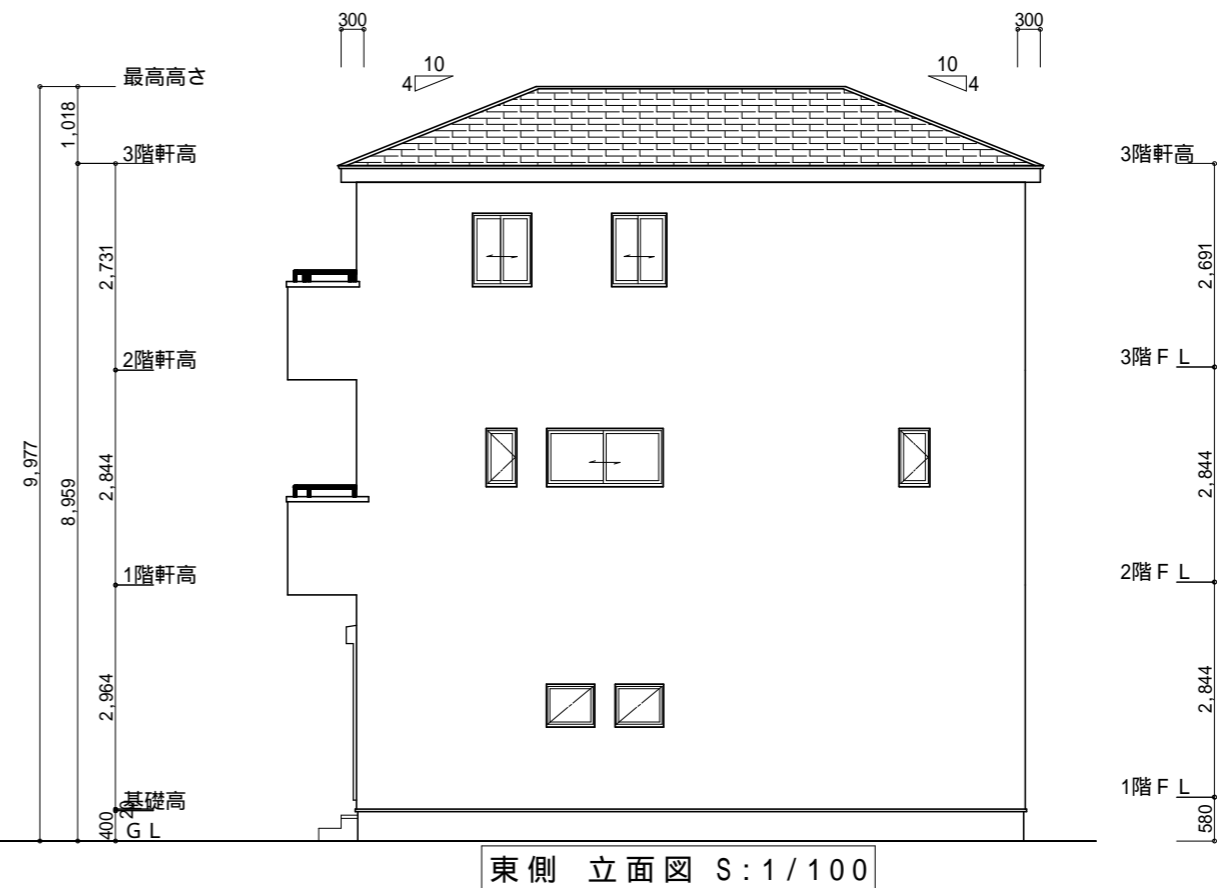
- * 凡例
- 煙式感知器
 - 換気扇(壁用)
 - 換気扇(天井用)
 - 給気口100
 - アンダーカット等
 - 通し柱(120x120)
 - 管柱(120x120)

火気使用室・避難通路内装
 (1階玄関、1・2・3階ホール、LDK、階段)内装
 天井: PB9.5+準不燃クロスQM9397~QM9497
 壁: PB12.5+準不燃クロスQM9397~QM9497

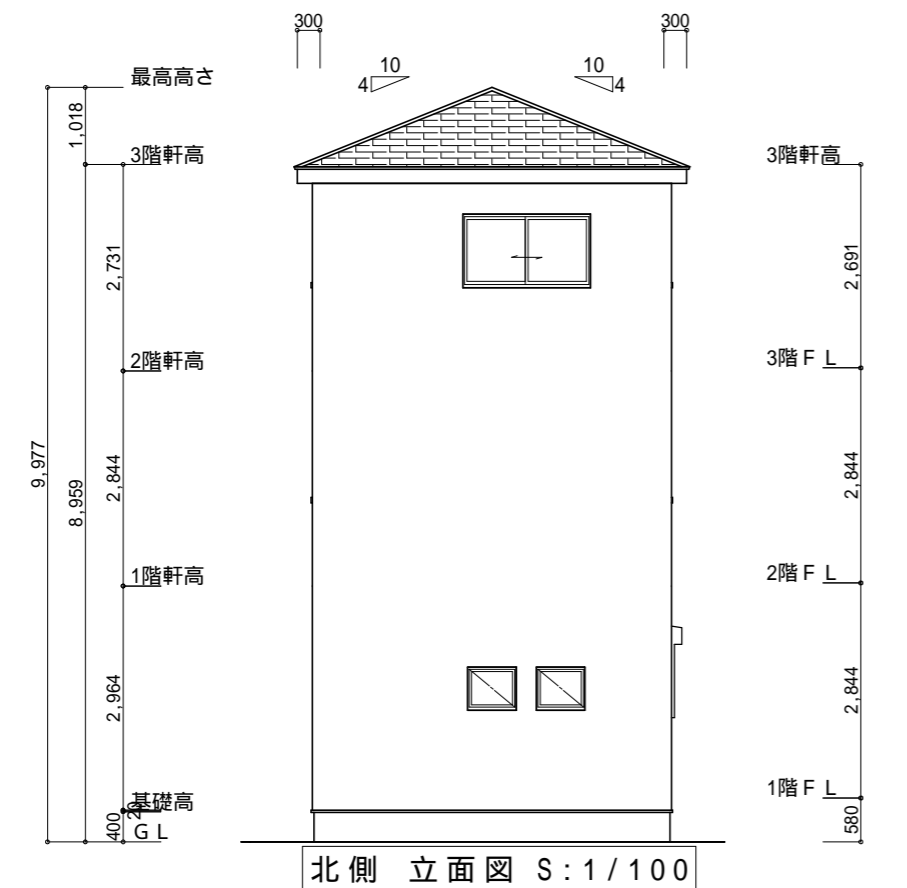
段数	15段
階高	2844
有効幅	W=750
蹴上	R=196.3
踏面	T=210.0
勾配	$R \times 2 + T = 602.6$ 550 602.6 650 $R / T = 0.935 \times 21 / 21$ $= 19.64 / 21 \quad 22 / 21$
蹴込板	あり
蹴込	30mm
段鼻	あり 30mm



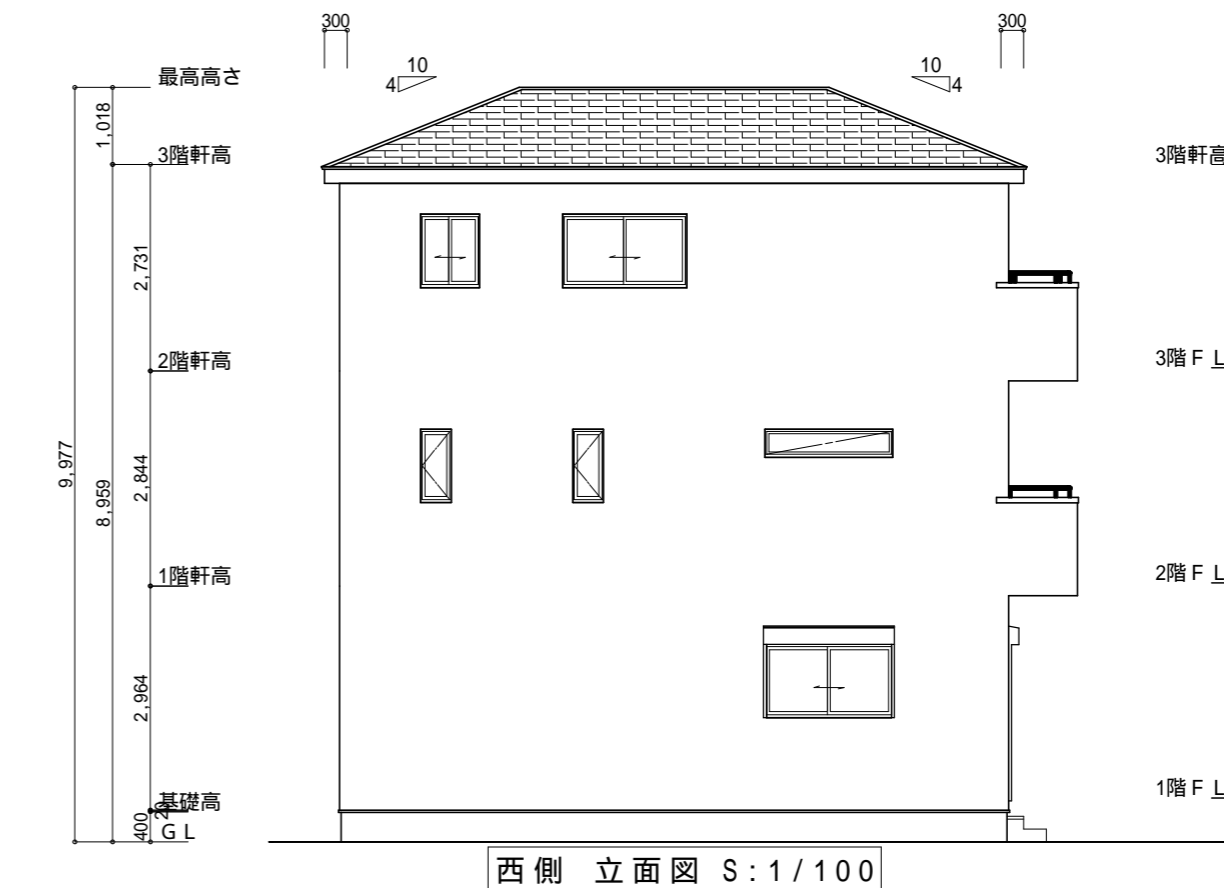
南側 立面図 S:1/100



東側 立面図 S:1/100



北側 立面図 S:1/100



西側 立面図 S:1/100

工事名	清水区長崎建売様邸新築工事	心建設株式会社一級建築士事務所	管理者	設計者	担当者	図面名	縮尺	No.
備考		一級建築士事務所 静岡県知事登録(1)第7498号 静岡県浜松市浜北区内野2987-1 一級 国土交通大臣登録 第335698号 大澤 智子 TEL:053-586-7337	日付	日付	日付	南側 立面図,北側 立面図,東側 立面図,西側 立面図	1/100	3