

トータル面積表 (㎡)	
敷地面積	136.62
建築面積	62.10
床面積 1階	59.62
2階	47.20
延床面積	106.82
建蔽率	$(62.10/136.62) \times 100$ 45.46%
容積率	$(106.82/136.62) \times 100$ 78.19%

道路斜線検討

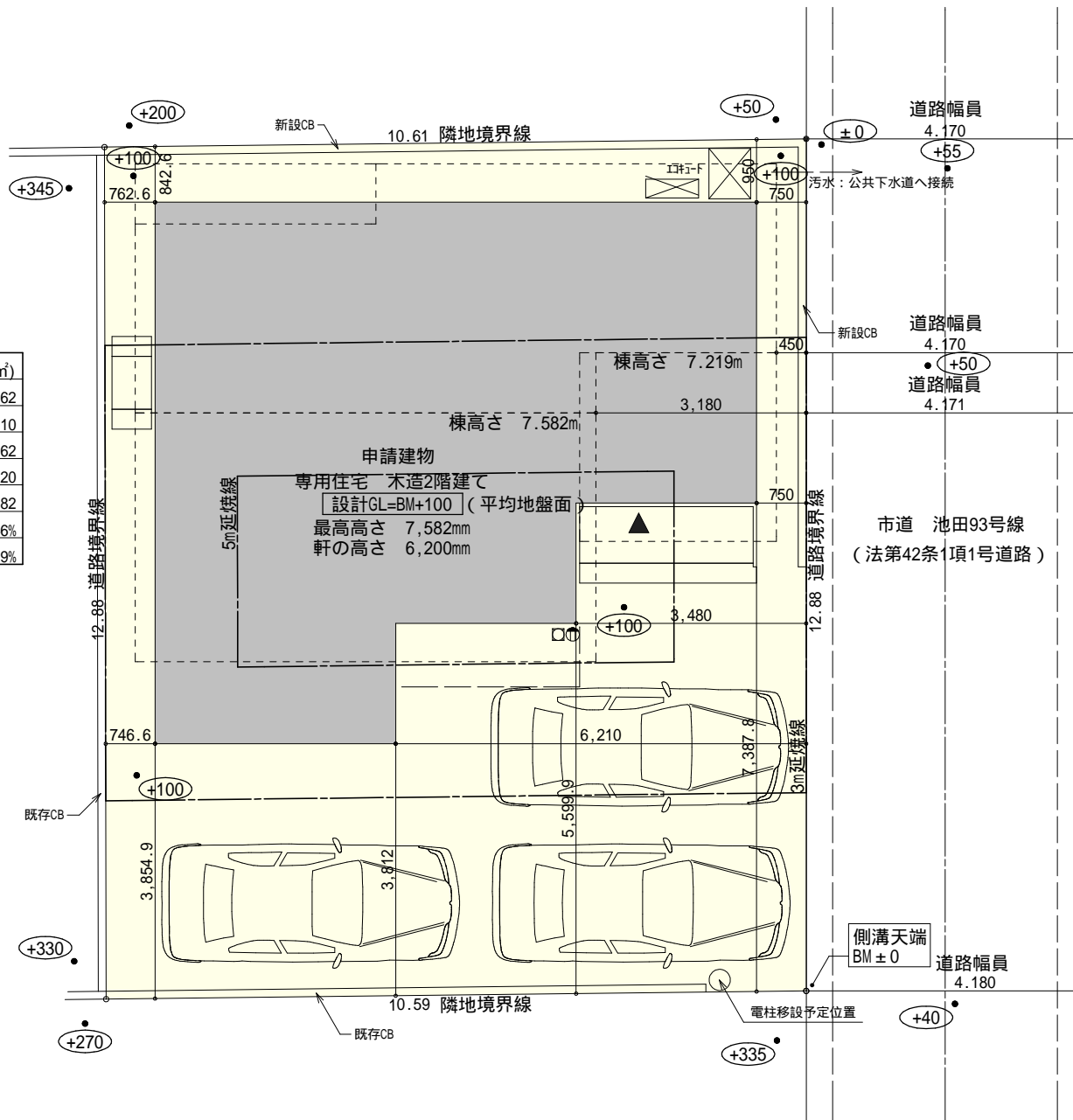
$(450+4170+450) \times 1.5 = 7605\text{mm}$
 棟高さ7219mm+道路との高低差50mm = 7269mm
 7269mm < 7605mm OK

隣地斜線：明らかに適法

平均地盤面：算定不要

雨水：道路側溝へ放流

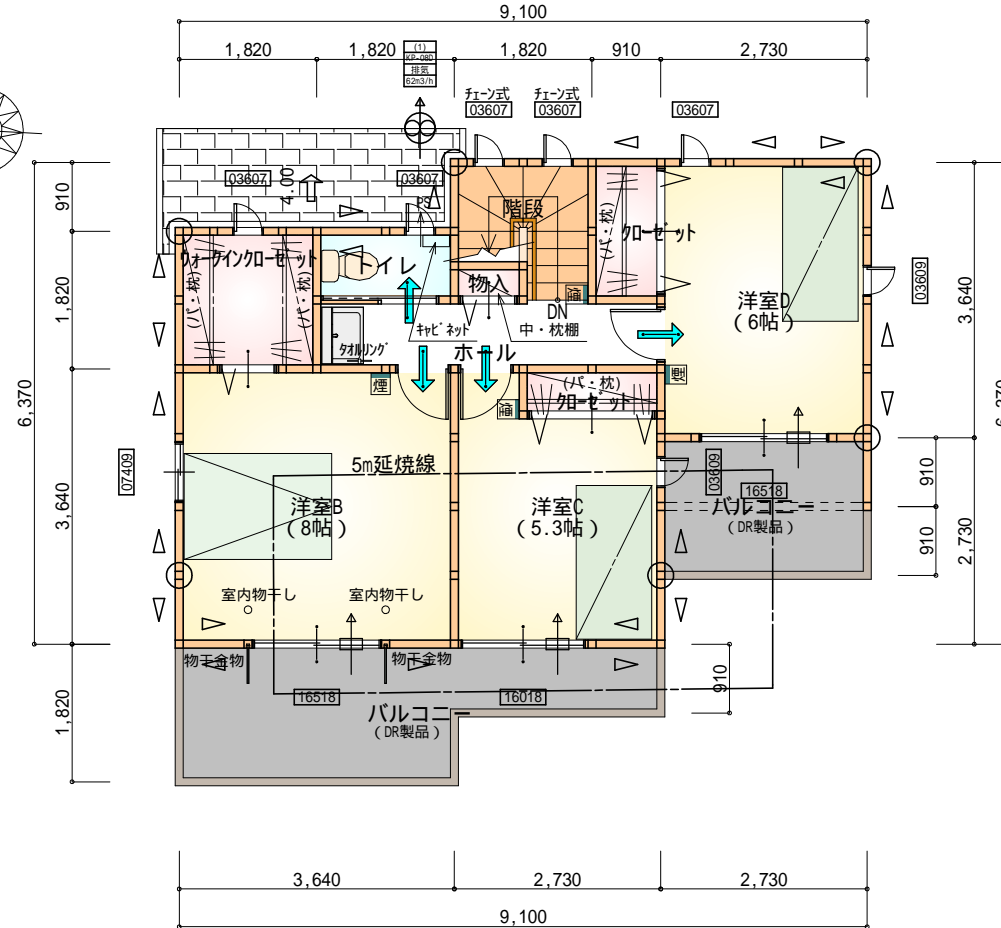
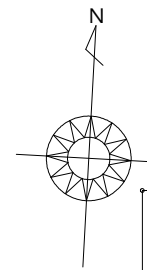
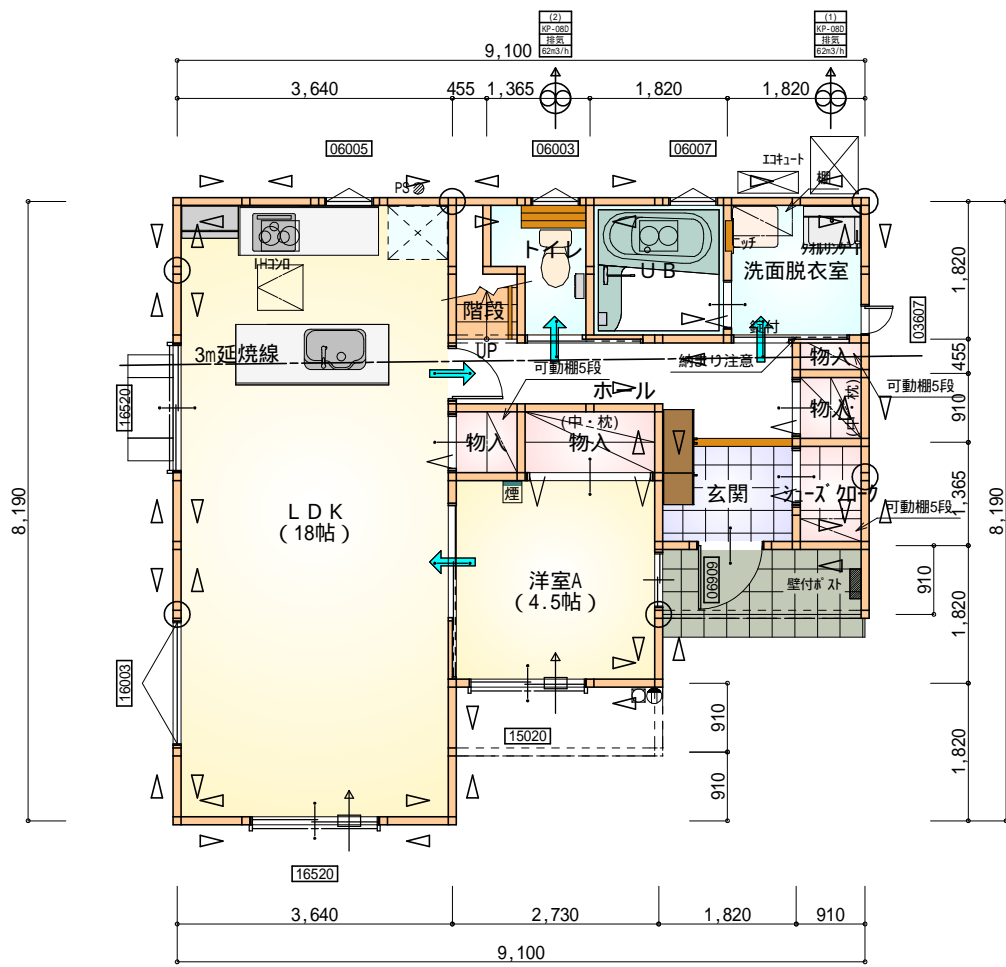
施行令第130条の12の規定以外の建築物は建築しない



配置図 S:1/100

工事名 磐田市池田建売南棟様邸新築工事	心建設株式会社一級建築士事務所 一級建築士事務所 静岡県知事登録(1)第7498号 静岡県浜松市浜北区内野2987-1 一級 国土交通大臣登録 第335698号 大澤 智子 TEL:053-586-7337	管理者	設計者	担当者	図面名 配置図	縮尺 1/100	No. 1
		日付	日付	日付			





* 凡例

- 煙式感知器
- 換気扇 (壁用)
- 換気扇 (天井用)
- 給気口 100
- アンダーカット等
- 通し柱 (105×105)
- 管柱 (105×105)
- 木材 筋かい 45×90 片方向
- 木材 筋かい 45×90 たすき掛け
- 木材 筋かい 45×90 片方向 + 硬質石膏ボード

火気使用室内装
 天井：PB9.5+準不燃クロスQM9397～QM9497
 壁：PB12.5+準不燃クロスQM9397～QM9497

部屋名	面積	m ² (帖)
LDK	29.812	(18.0)
物入	1.656	(1.0)
物入	0.414	(0.3)
シューズカケ	1.242	(0.8)
ホール	4.969	(3.0)
物入	0.828	(0.5)
物入	0.828	(0.5)
玄関	2.484	(1.5)
トイレ	2.070	(1.3)
階段	1.242	(0.8)
UB	3.312	(2.0)
洗面脱衣室	3.312	(2.0)
洋室A	7.453	(4.5)
合計	59.62	(36.2)

1階 平面図 S:1/100

部屋名	面積	m ² (帖)
洋室C	8.833	(5.3)
洋室D	9.937	(6.0)
クローゼット	1.104	(0.7)
階段	2.898	(1.8)
物入	0.414	(0.3)
ホール	4.141	(2.5)
洋室B	13.250	(8.0)
ウォークインクローゼット	3.312	(2.0)
トイレ	1.656	(1.0)
クローゼット	1.656	(1.0)
合計	47.20	(28.6)

2階 平面図 S:1/100

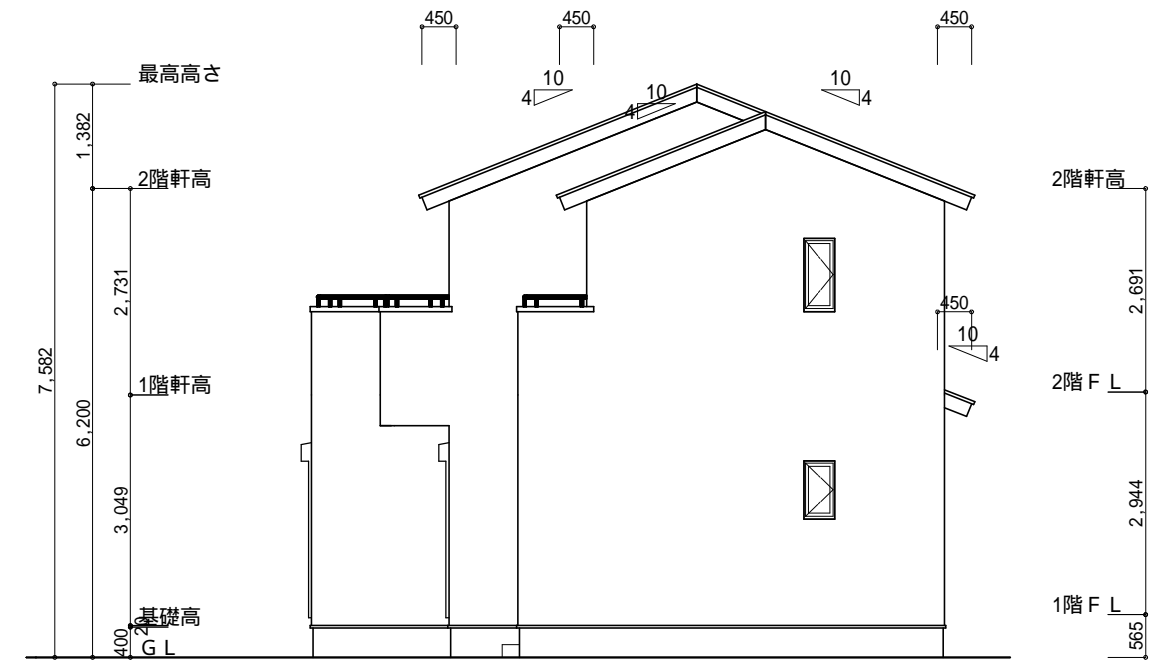
段数	15段
階高	2944
有効幅	W=772
蹴上	R=196.2
踏面	T=210.0
勾配	R × 2 + T = 602.4 550 602.4 650 R / T = 0.935 × 21 / 21 = 19.64 / 21 22 / 21
蹴込板	あり
蹴込	30mm
段鼻	あり 30mm

工事名	磐田市池田建売南棟様邸新築工事	心建設株式会社一級建築士事務所	管理者	設計者	担当者	図面名	縮尺	No.
備考		一級建築士事務所 静岡県知事登録(1)第7498号 静岡県浜松市浜北区内野2987-1 一級 国土交通大臣登録 第335698号 大澤 智子 TEL:053-586-7337	日付	日付	日付	1階 平面図, 2階 平面図	1/100	2

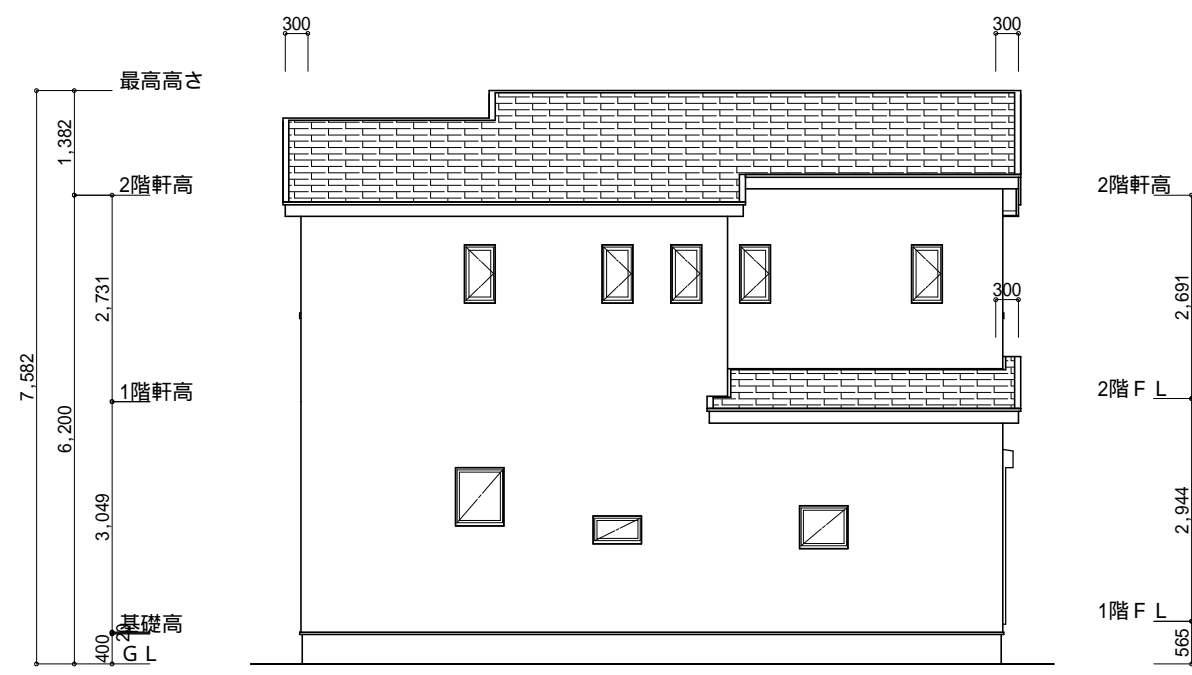




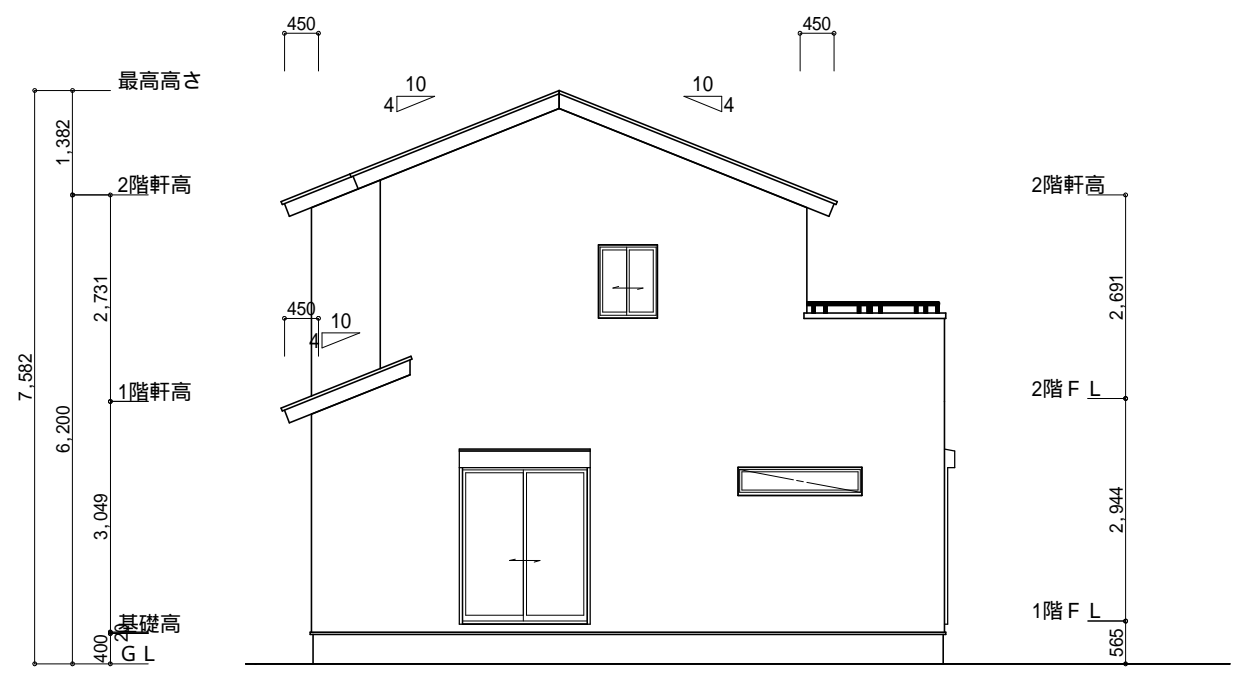
南側 立面図 S:1/100



東側 立面図 S:1/100



北側 立面図 S:1/100



西側 立面図 S:1/100

工事名 磐田市池田建売南棟様邸新築工事	心建設株式会社一級建築士事務所 一級建築士事務所 静岡県知事登録(1)第7498号 静岡県浜松市浜北区内野2987-1 一級 国土交通大臣登録 第335698号 大澤 智子 TEL:053-586-7337	管理者	設計者	担当者	図面名	縮尺	No.
		日付	日付	日付	南側 立面図, 北側 立面図, 東側 立面図, 西側 立面図	1/100	3