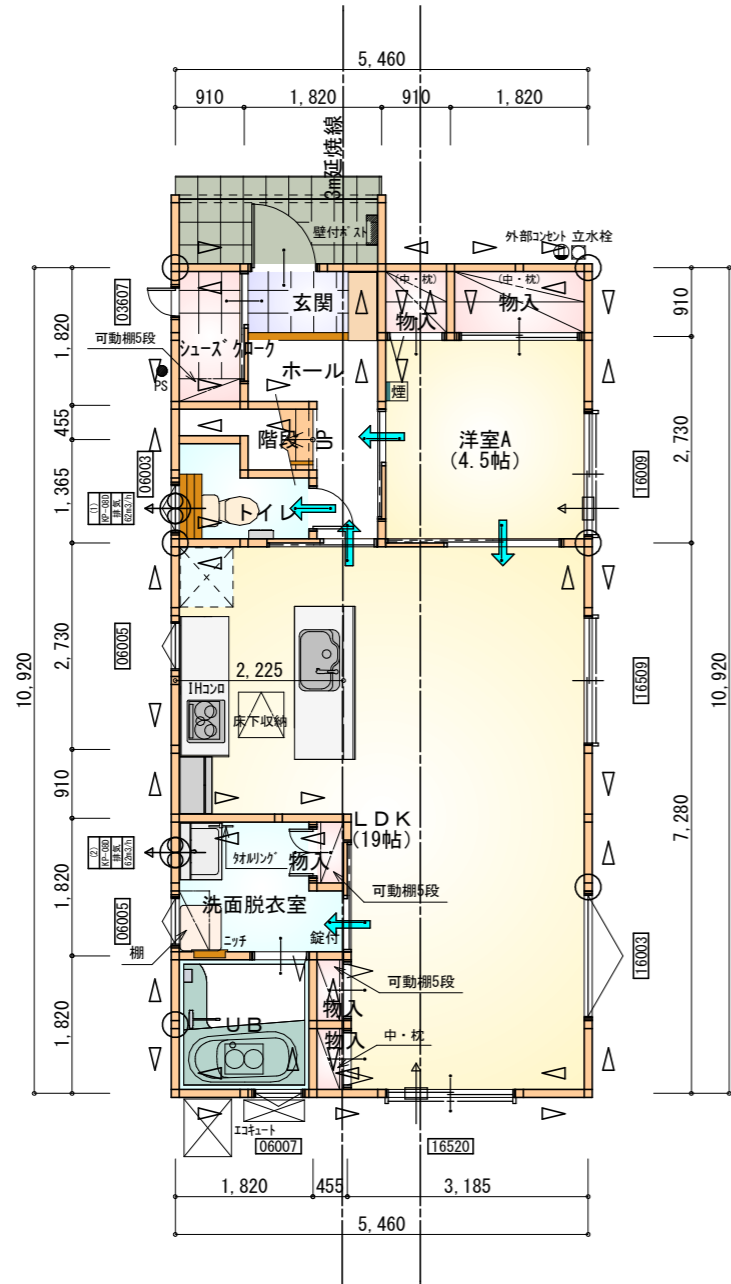
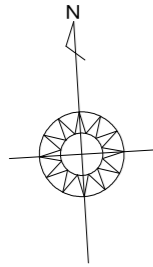


トータル面積表 (m <sup>2</sup> )	
敷地面積	281.19
建築面積	62.10
床面積	59.62
延床面積	59.17
建築率	21.72%
容積率	111.79%
容積率	111.79%

- 道路斜線・隣地斜線：明らかに適法
- 平均地盤面：算定不要
- 雨水：道路側溝へ放流
- 新設CBは浜松市開発指導基準によるものとする

配置図 S : 1 / 150

工事名 <b>南区小沢渡町建売南西棟様邸新築工事</b>	心建設株式会社一級建築士事務所 一級建築士事務所 静岡県知事登録 (1) 第7498号 静岡県浜松市浜北区内野2987-1 一級 国土交通大臣登録 第335698号 大澤 智子 TEL:053-586-7337	管理者	設計者	担当者	図面名 <b>配置図</b>	縮尺 1 / 150	No. <b>1</b>
		日付	日付	日付			



部屋名	面積	m <sup>2</sup> (帖)
玄関	1.656	(1.0)
物入	0.828	(0.5)
UB	3.312	(2.0)
洋室A	7.453	(4.5)
階段	1.242	(0.8)
ホール	3.312	(2.0)
トイレ	2.070	(1.3)
シューズクローク	1.656	(1.0)
物入	0.414	(0.3)
洗面脱衣室	3.726	(2.3)
物入	0.414	(0.3)
物入	0.414	(0.3)
LDK	31.468	(19.0)
物入	1.656	(1.0)
合計	59.62	(36.3)

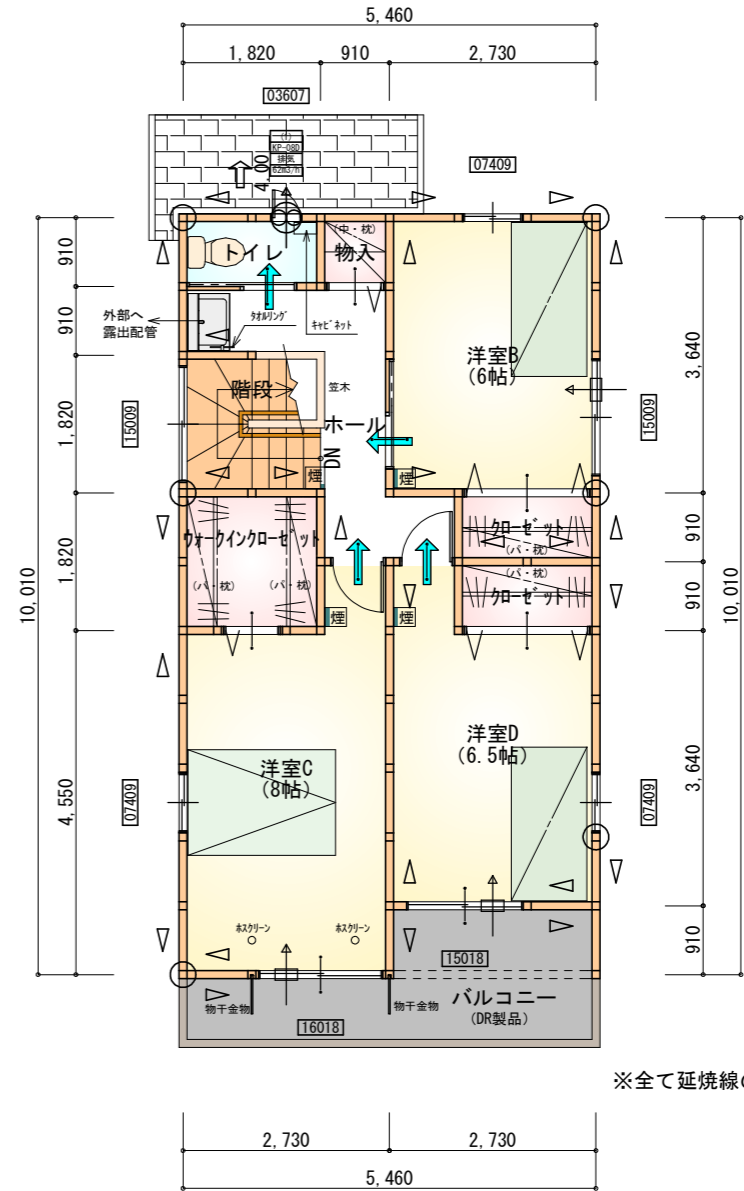
1階 平面図 S:1/100

\* 凡例

- 煙式感知器
- 換気扇 (壁用)
- 換気扇 (天井用)
- 給気口 100φ
- アンダーカット等
- 通し柱 (105×105)
- 管柱 (105×105)
- 木材 筋かい 45×90 片方向
- 木材 筋かい 45×90 たすき掛け

※火気使用室内装  
 天井: PB9.5+準不燃クロスQM9397~QM9497  
 壁: PB12.5+準不燃クロスQM9397~QM9497

段数	15段
階高	2944
有効幅	W=780
蹴上	R=196.2
踏面	T=210.0
勾配	$R \times 2 + T = 602.4$ $550 \leq 602.4 \leq 650$ $R / T = 0.935 \times 21 / 21$ $= 19.64 / 21 \leq 22 / 21$
蹴込板	あり
蹴込	30mm
段鼻	あり 30mm



※全て延焼線の範囲内

部屋名	面積	m <sup>2</sup> (帖)
トイレ	1.656	(1.0)
クローゼット	3.312	(2.0)
洋室C	13.250	(8.0)
階段	3.312	(2.0)
洋室B	9.937	(6.0)
洋室D	10.765	(6.5)
クローゼット	1.656	(1.0)
クローゼット	1.656	(1.0)
ホール	5.797	(3.5)
物入	0.828	(0.5)
合計	52.17	(31.5)

2階 平面図 S:1/100

工事名 南区小沢渡町建売南西棟様邸新築工事

備考

心建設株式会社一級建築士事務所

一級建築士事務所 静岡県知事登録 (1) 第7498号 静岡県浜松市浜北区内野2987-1  
 一級 国土交通大臣登録 第335698号 大澤 智子 TEL:053-586-7337

管理者 設計者 担当者 図面名

日付 日付 日付

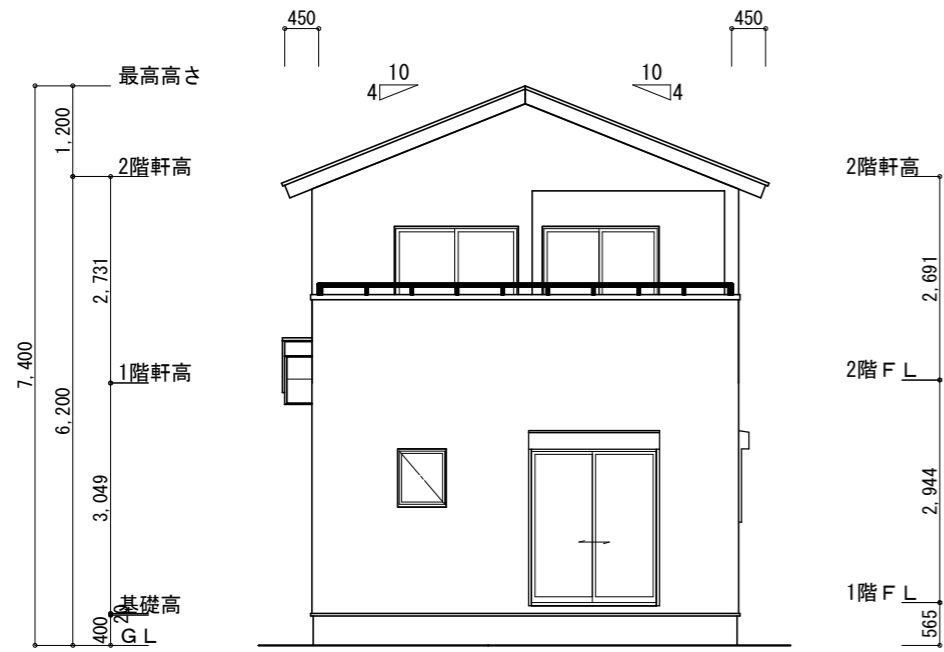
1階 平面図, 2階 平面図

縮尺 No.

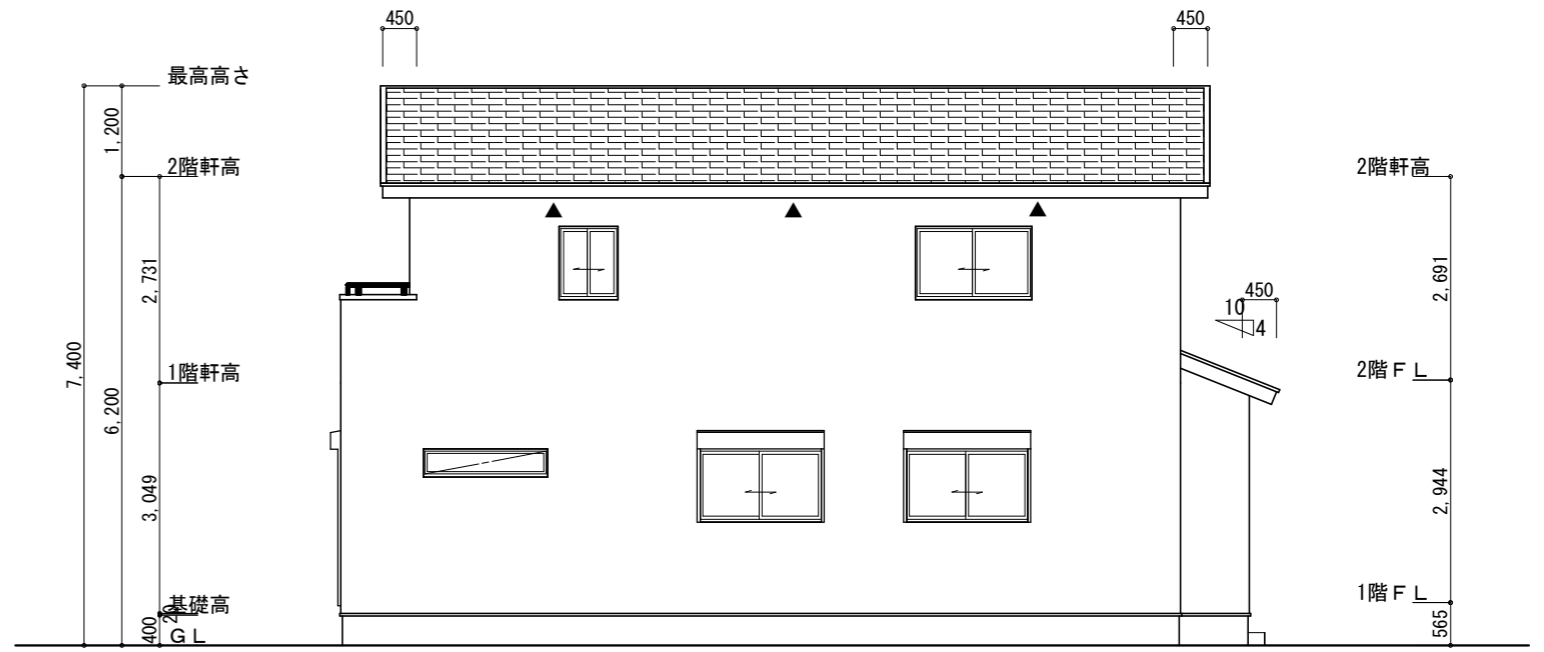
1/100 2



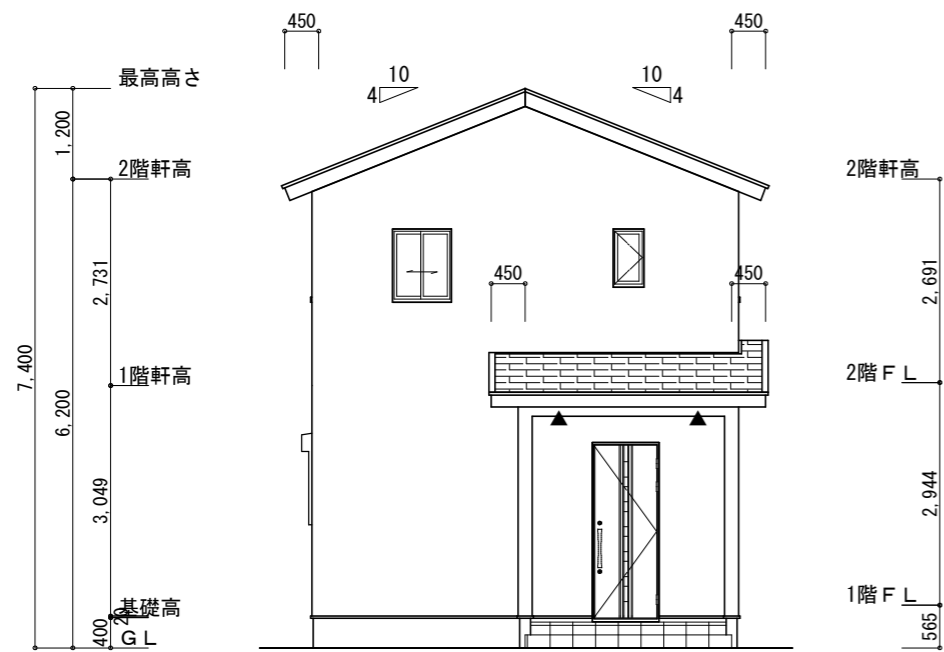
191220011



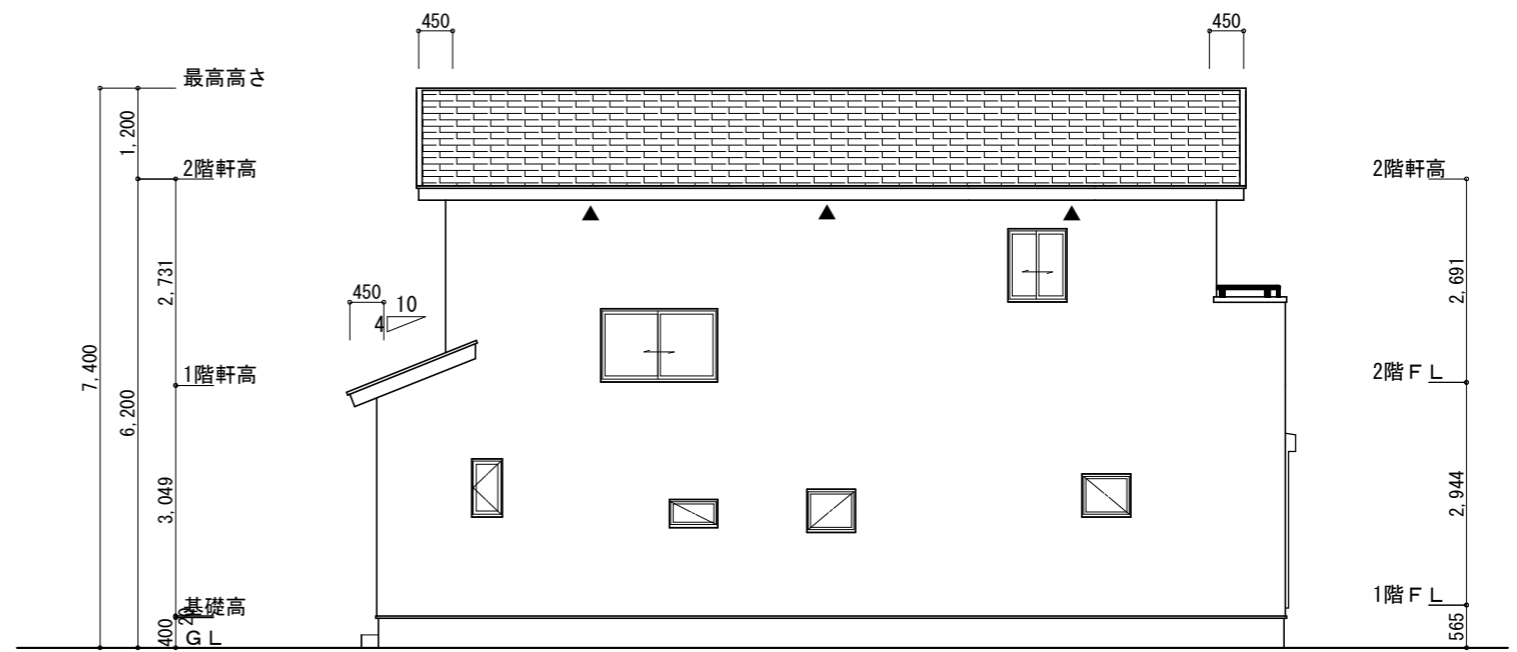
南側 立面図 S:1/100



東側 立面図 S:1/100



北側 立面図 S:1/100



西側 立面図 S:1/100

工事名	南区小沢渡町建売南西棟様邸新築工事	心建設株式会社一級建築士事務所	管理者	設計者	担当者	図面名	縮尺	No.
備考		一級建築士事務所 静岡県知事登録 (1) 第7498号 静岡県浜松市浜北区内野2987-1 一級 国土交通大臣登録 第335698号 大澤 智子 TEL:053-586-7337	日付	日付	日付	南側 立面図, 北側 立面図, 東側 立面図, 西側 立面図	1/100	3