

トータル面積表		(m ²)
敷地面積		281.17
建築面積		64.59
床面積	1階	62.10
	2階	49.88
延床面積		111.98
建築率	(64.59/281.17)×100	22.98%
容積率	(111.98/281.17)×100	39.78%

- 道路境界線・隣地境界線：明らかに適法
- 平均地盤面：算定不要
- 雨水：道路側溝へ放流
- 新設OBは浜松市開発指導基準によるものとする

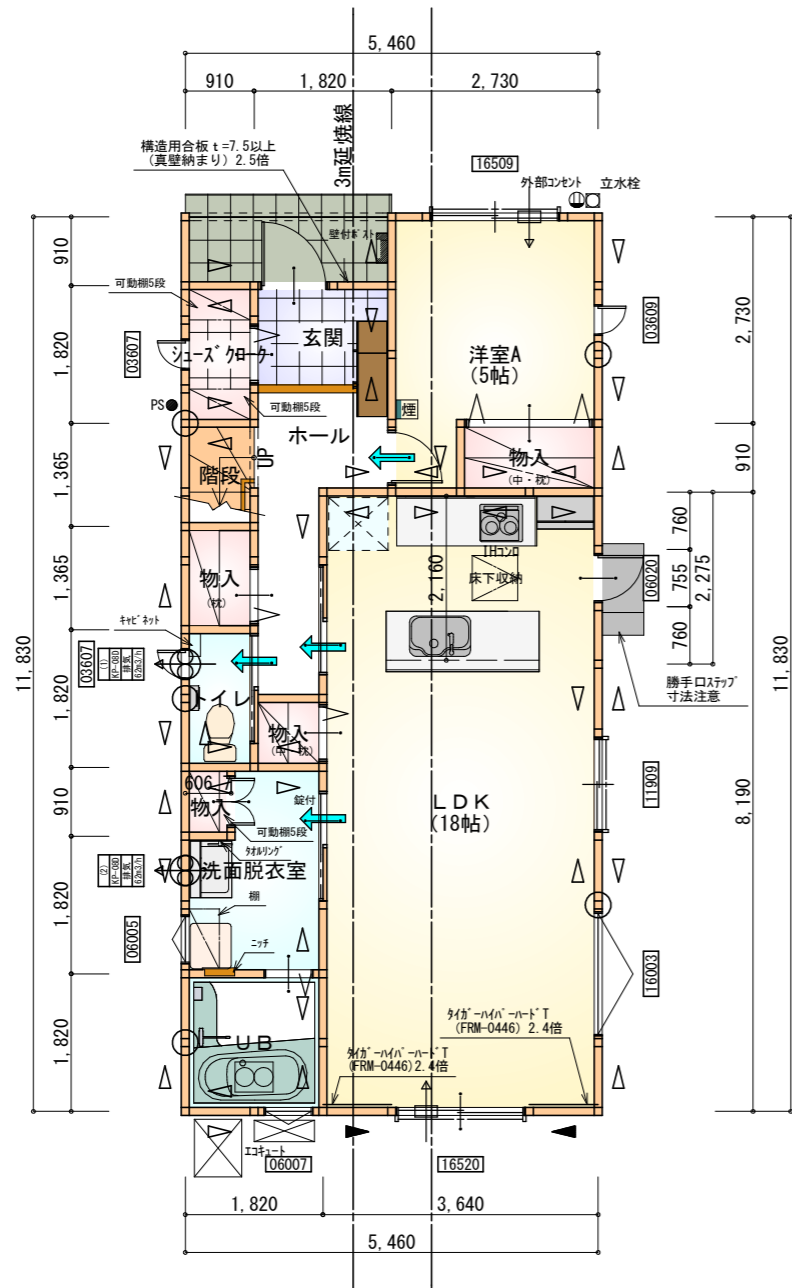
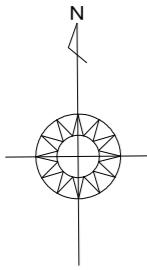
配置図 S : 1 / 150

工事名 南区小沢渡町建売南東棟様邸新築工事
 備考

心建設株式会社一級建築士事務所
 一級建築士事務所 静岡県知事登録 (1) 第7498号 静岡県浜松市浜北区内野2987-1
 一級 国土交通大臣登録 第344970号 織田 綾子 TEL:053-586-7337

管理者	設計者	担当者	図面名
日付	日付	日付	配置図

縮尺	No.
1 / 150	1



部屋名	面積	m ² (帖)
階段	1.242	(0.8)
トイレ	1.656	(1.0)
物入	1.242	(0.8)
シューズクローク	1.656	(1.0)
洋室A	8.281	(5.0)
物入	1.656	(1.0)
玄関	2.484	(1.5)
物入	0.552	(0.3)
UB	3.312	(2.0)
洗面脱衣室	4.417	(2.7)
ホール	4.969	(3.0)
LDK	29.812	(18.0)
物入	0.828	(0.5)
合計	62.10	(37.6)

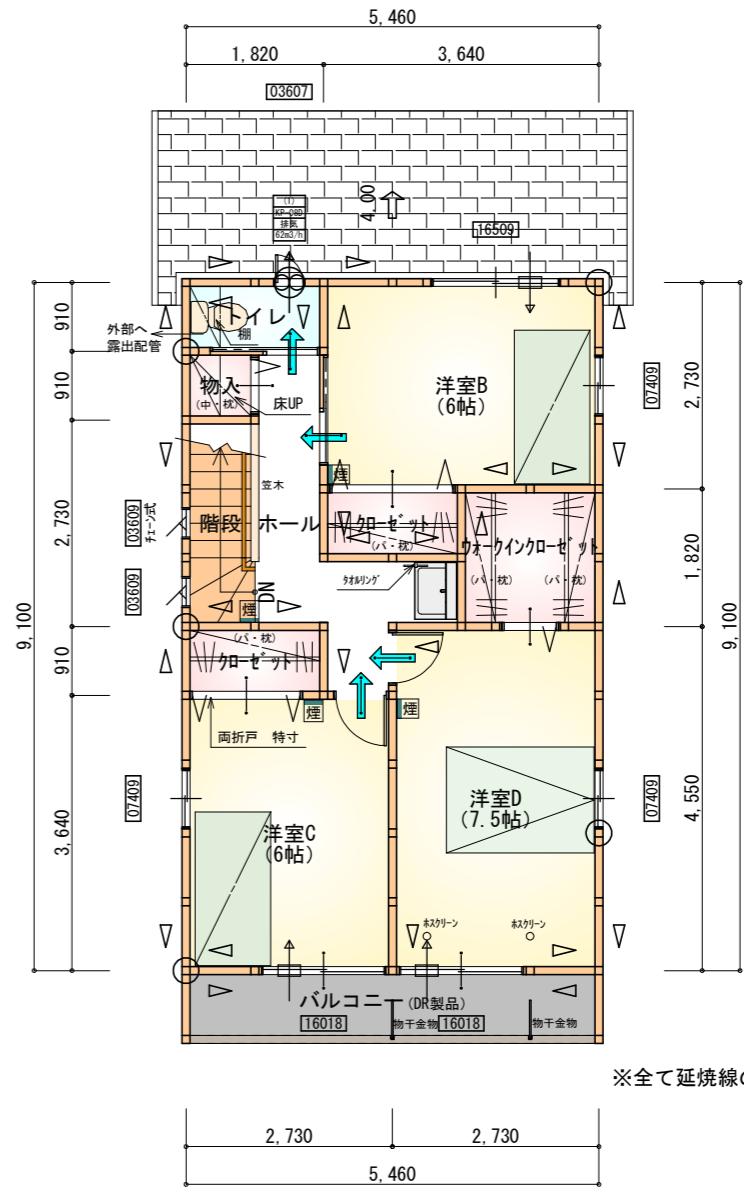
1階 平面図 S:1/100

* 凡例

- 煙式感知器
- 換気扇(壁用)
- 換気扇(天井用)
- 給気口100φ
- アンダーカット等
- 通し柱(105×105)
- 管柱(105×105)
- 木材 筋かい 45×90 片方向
- 柱脚 柱頭
- 木材 筋かい 45×90 たすき掛け
- 木材 筋かい 45×90 片方向 + タイガーハイパーハードT (FRM-0446)

※火気使用室内装
 天井: PB9.5+準不燃クロスQM9397~QM9497
 壁: PB12.5+準不燃クロスQM9397~QM9497

段数	15段
階高	2944
有効幅	W=780
蹴上	R=196.2
踏面	T=210.0
勾配	$R \times 2 + T = 602.4$ $550 \leq 602.4 \leq 650$ $R / T = 0.935 \times 21 / 21$ $= 19.64 / 21 \leq 22 / 21$
蹴込板	あり
蹴込	30mm
段鼻	あり 30mm



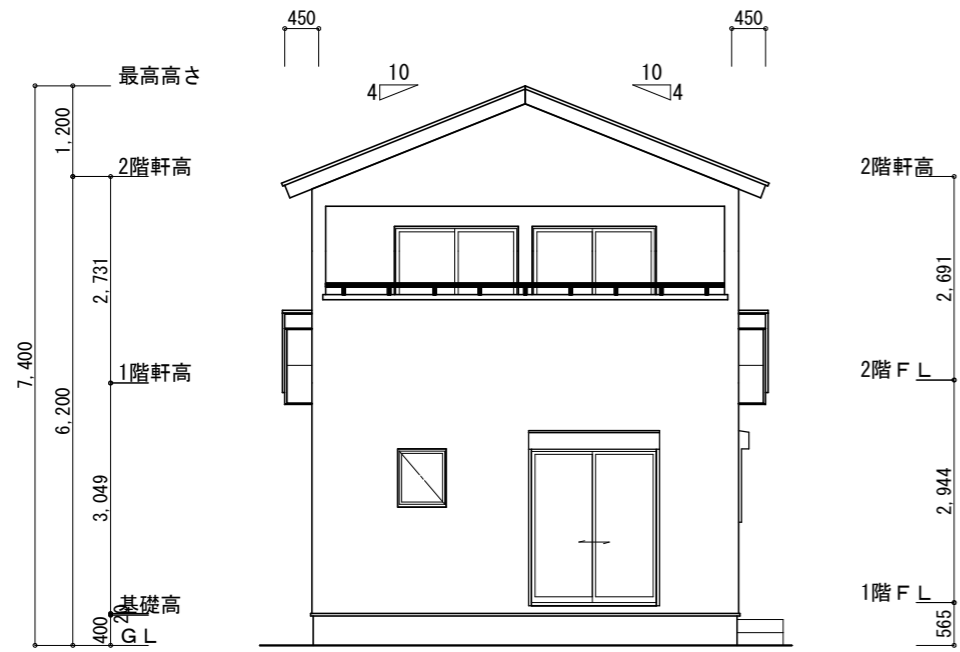
※全て延焼線の範囲内

部屋名	面積	m ² (帖)
洋室C	9.937	(6.0)
階段	2.484	(1.5)
洋室D	12.422	(7.5)
トイレ	1.656	(1.0)
クローゼット	1.656	(1.0)
物入	0.828	(0.5)
ウォークインクローゼット	3.312	(2.0)
クローゼット	1.656	(1.0)
ホール	5.797	(3.5)
洋室B	9.937	(6.0)
合計	49.68	(30.0)

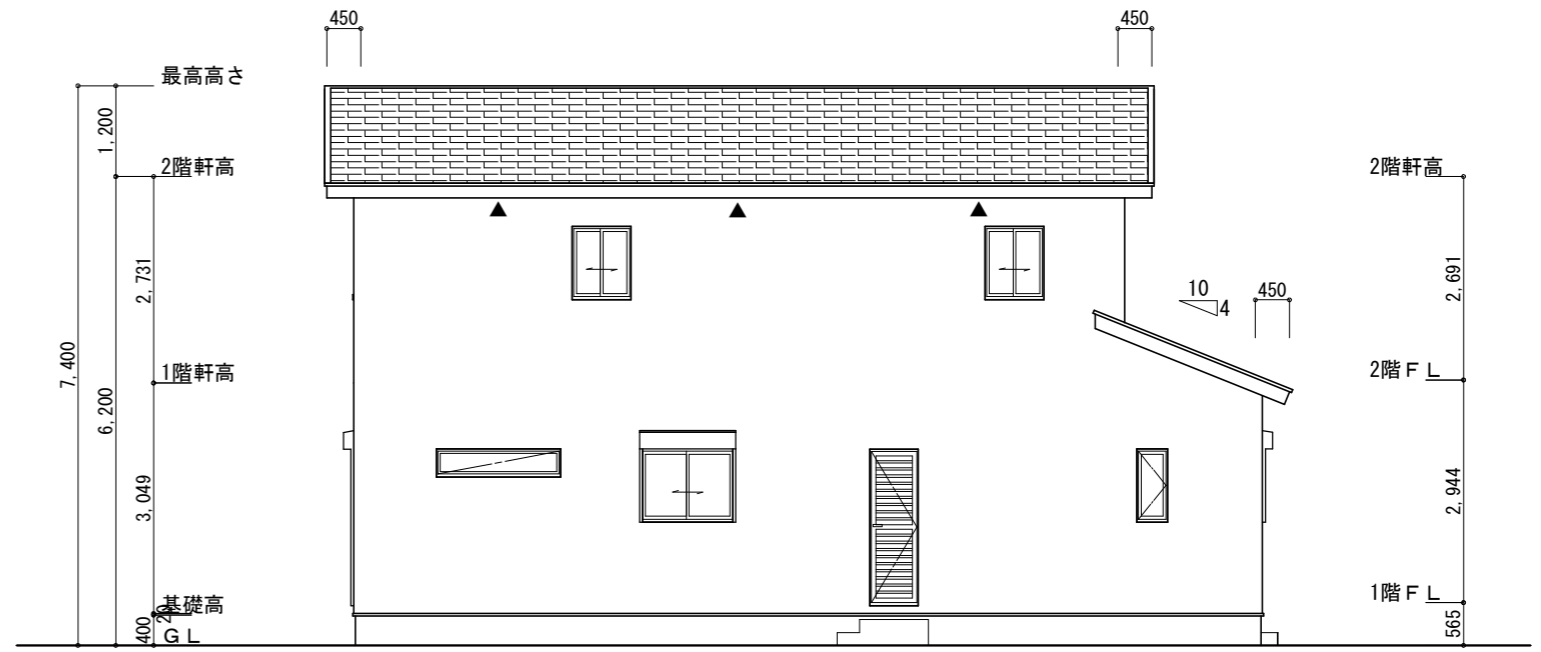
2階 平面図 S:1/100

工事名	南区小沢渡町建売南東棟様邸新築工事	管理者	設計者	担当者	図面名	縮尺	No.
備考		日付	日付	日付	1階 平面図, 2階 平面図	1/100	2
心建設株式会社一級建築士事務所		一級建築士事務所 静岡県知事登録 (1) 第7498号 静岡県浜松市浜北区内野2987-1		TEL:053-586-7337			

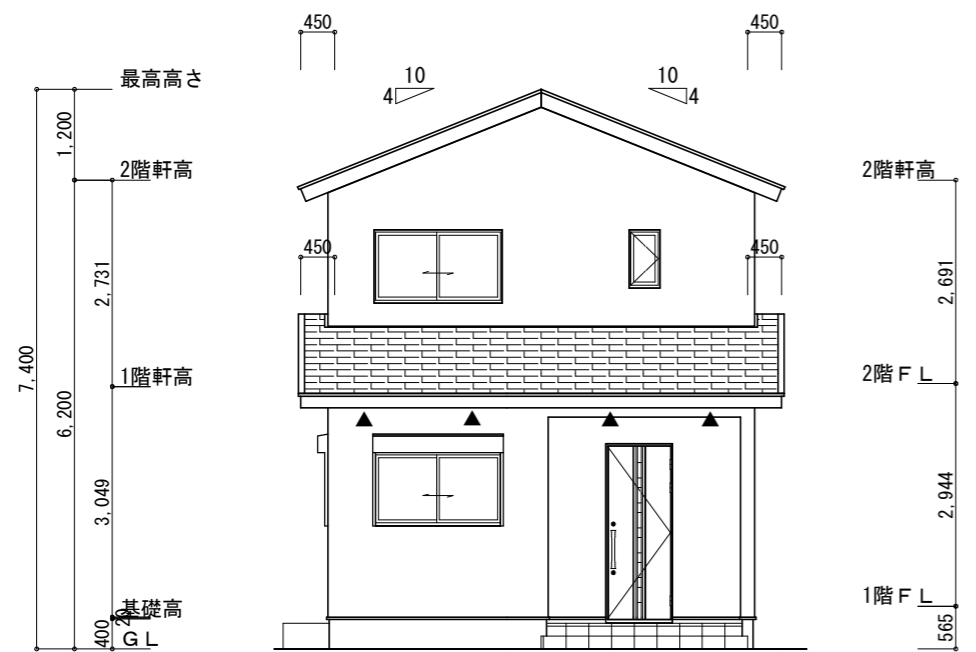




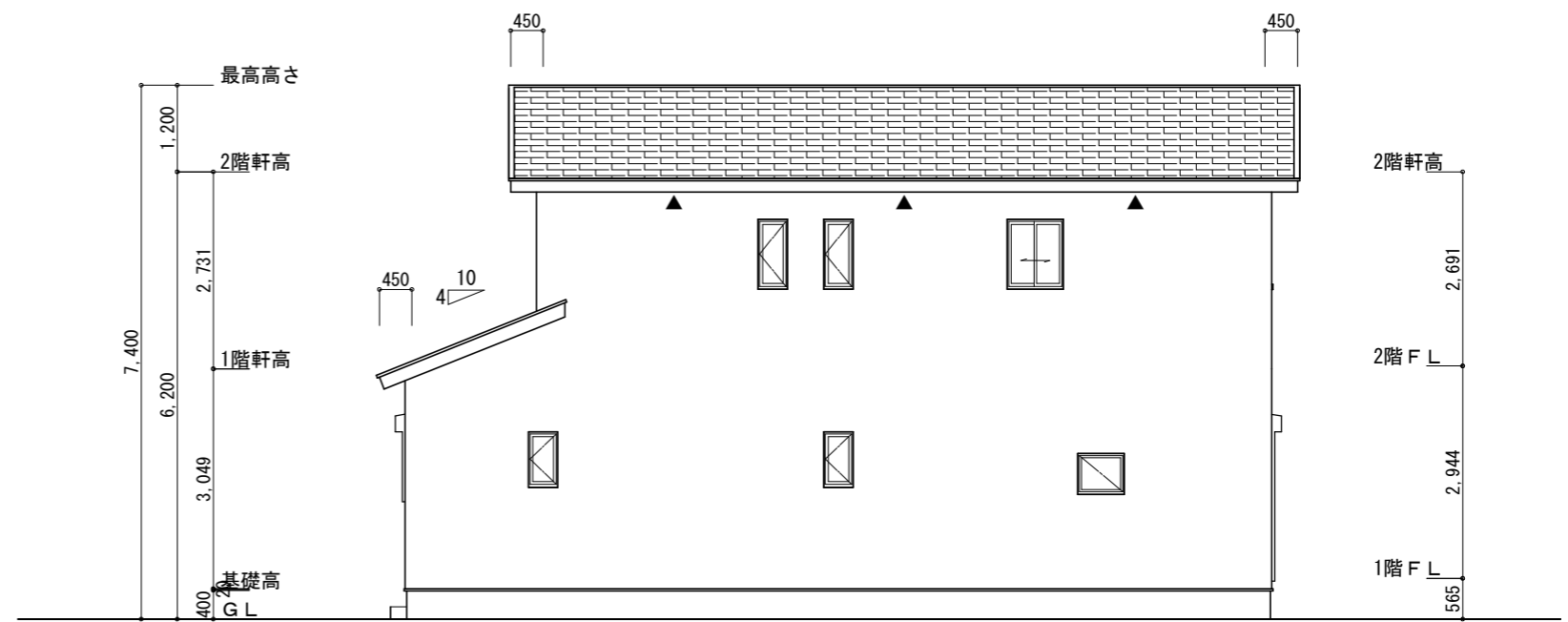
南側 立面図 S:1/100



東側 立面図 S:1/100



北側 立面図 S:1/100



西側 立面図 S:1/100

工事名	南区小沢渡町建売南東棟様邸新築工事	心建設株式会社一級建築士事務所	管理者	設計者	担当者	図面名	縮尺	No.
備考		一級建築士事務所 静岡県知事登録 (1) 第7498号 静岡県浜松市浜北区内野2987-1 一級 国土交通大臣登録 第344970号 織田 綾子 TEL:053-586-7337	日付	日付	日付	南側 立面図, 北側 立面図, 東側 立面図, 西側 立面図	1/100	3