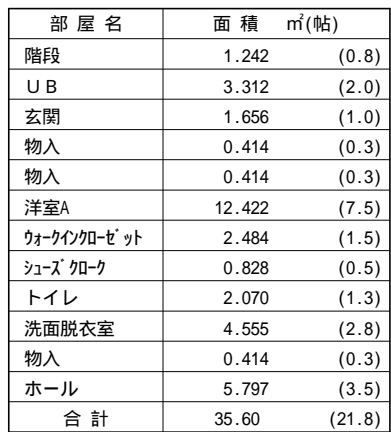


トータル面積表 (㎡)		
敷地面積		105.88
建築面積		39.74
床面積	1階	35.60
	2階	39.74
	3階	39.74
延床面積		115.08
建蔽率	$(39.74/105.88) \times 100$	37.54%
容積率	$(115.08/105.88) \times 100$	108.69%

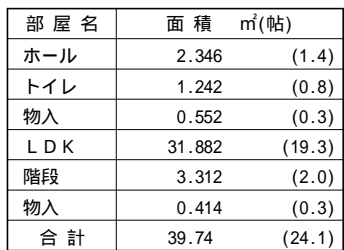
道路斜線・隣地斜線：明らかに適法  
平均地盤面：レベル測量後に算定  
雨水：道路側溝へ放流

給湯器の取り付けは、H12建設省告示第1388号による。  
電気設備は、電気技術基準に関する省令に定める工法により設ける。  
(法32条、電気事業法39条第1項、電気設備に関する技術基準を定める省令)

配置図 S:1/100






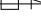



令第125条における居室から屋外への  
出口までの歩行距離80m以内



すべて延焼線の範囲内  
令第120条における居室から  
階段までの歩行距離40m以内



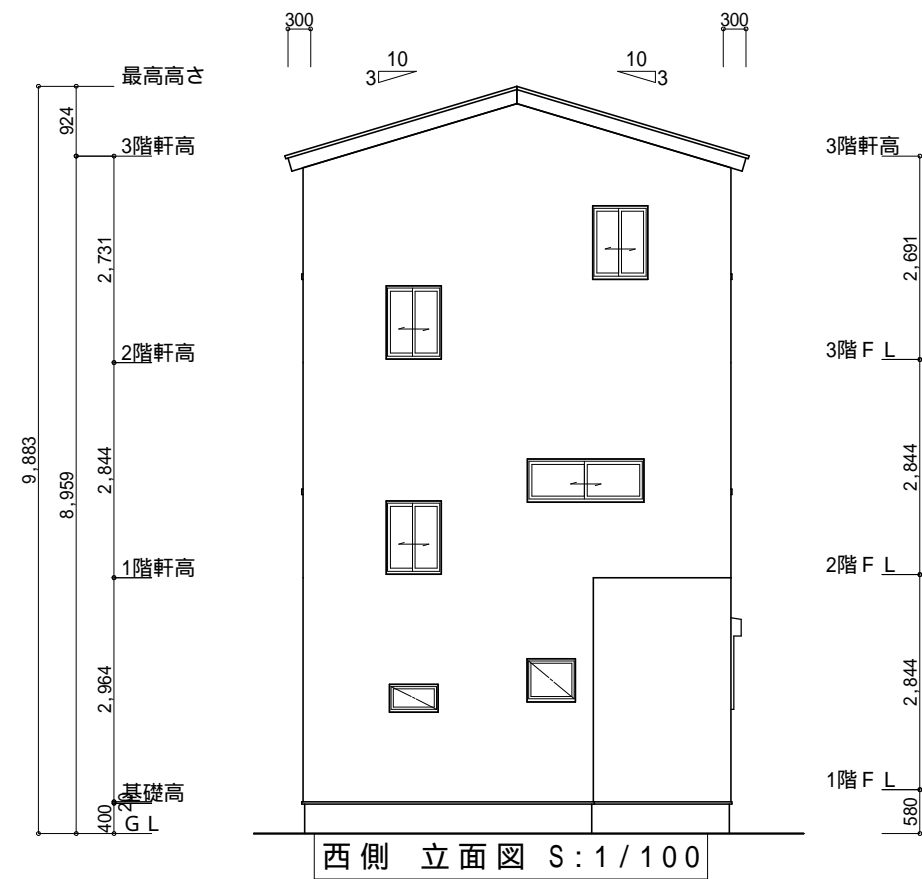
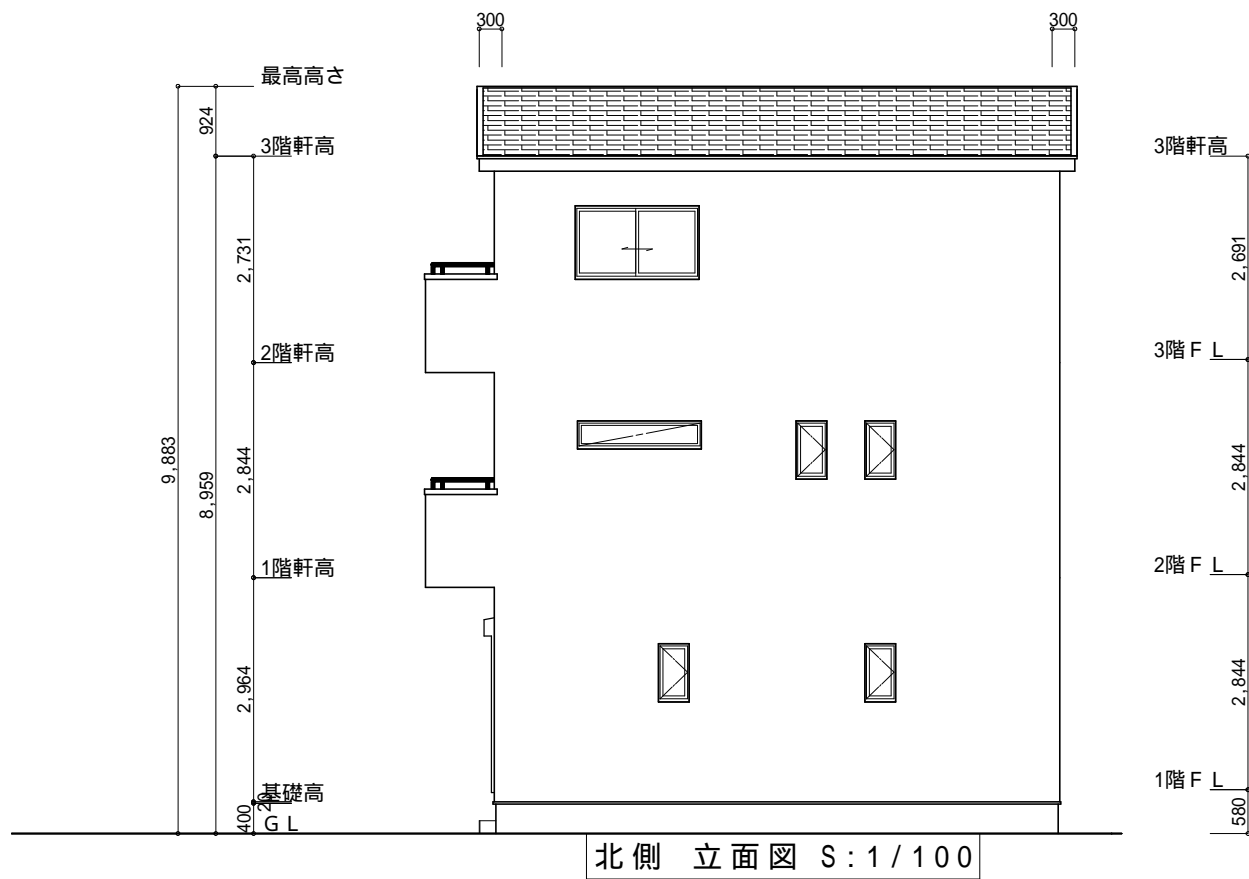
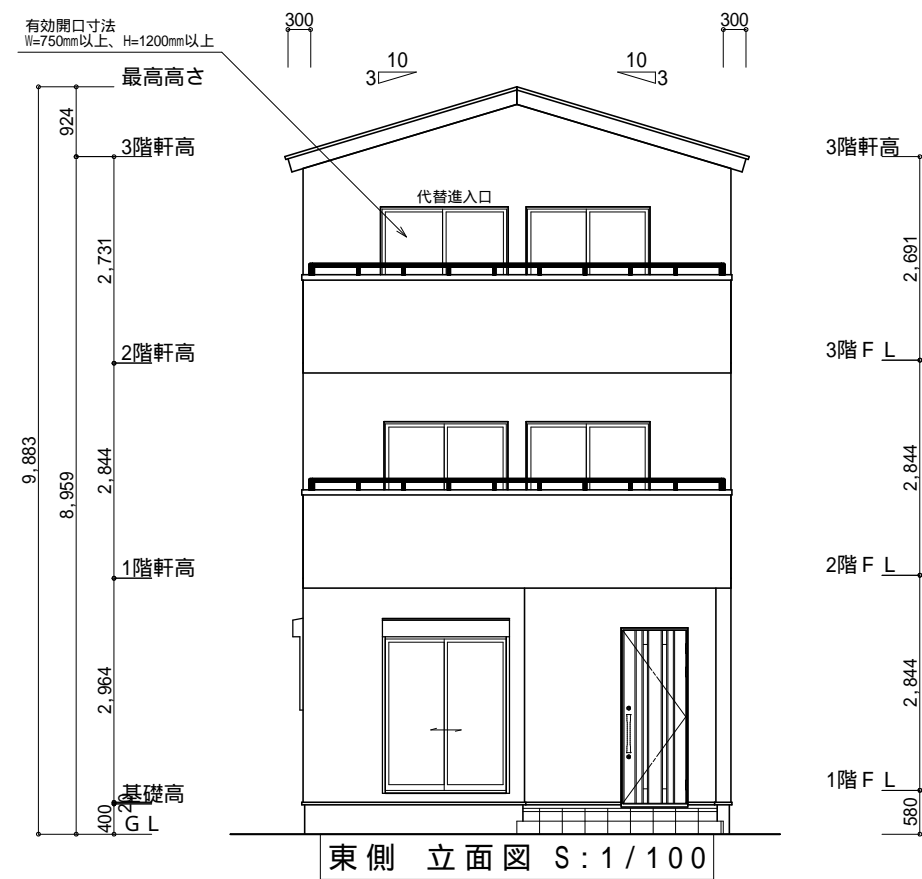
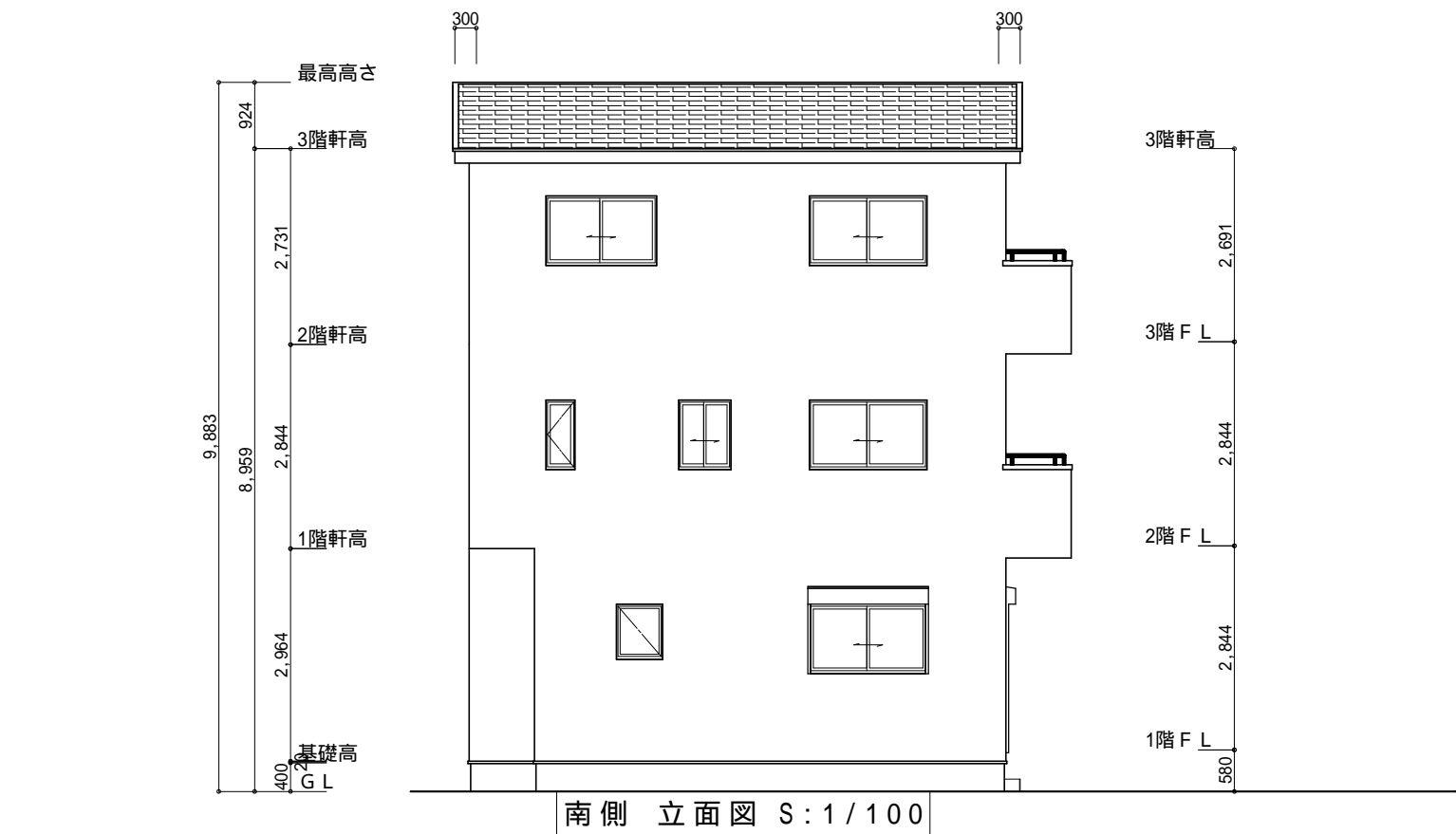
すべて延焼線の範囲内  
令第120条における居室から  
階段までの歩行距離40m以内

	煙式感知器
	換気扇（壁用）
	換気扇（天井用）
	給気口 1 0 0
	アンダーカット等
	通し柱（120×120）
	管柱（120×120）

段 数	15段
階 高	2844
有効幅	W=750
蹴 上	R=196.3
踏 面	T=210.0
勾 配	$R \times 2 + T = 602.6$ 550   602.6   650 $R / T = 0.935 \times 21 / 21$ $= 19.64 / 21 \quad 22 / 21$
蹴込板	あり
蹴 込	30mm
段 鼻	あり 30mm

火気使用室・避難通路内装  
(1階玄関、1・2・3階ホール、LDK、階段)内装  
天井：PB9.5+準不燃クロスQM9397～QM9497  
壁：PB12.5+準不燃クロスQM9397～QM9497

工事名	豊橋市井原町建売南棟様邸新築工事	心建設株式会社一級建築士事務所	管理者	設計者	担当者	図面名	縮尺	No.
備考		一級建築士事務所 静岡県知事登録(1)第7498号 一級 国土交通大臣登録 第344970号 織田 綾子 静岡県浜松市浜北区内野2987-1 TEL:053-586-7337	日付	日付	日付	1階 平面図, 2階 平面図, 3階 平面図	1/100	2



工事名	豊橋市井原町建売南棟様邸新築工事	心建設株式会社一級建築士事務所	管理者	設計者	担当者	図面名	縮尺	No.
備考		一級建築士事務所 静岡県知事登録(1)第7498号 静岡県浜松市浜北区内野2987-1 一級 国土交通大臣登録 第344970号 織田 綾子 TEL: 053-586-7337	日付	日付	日付	南側 立面図, 北側 立面図, 東側 立面図, 西側 立面図	1/100	3