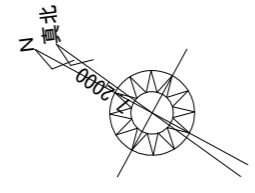
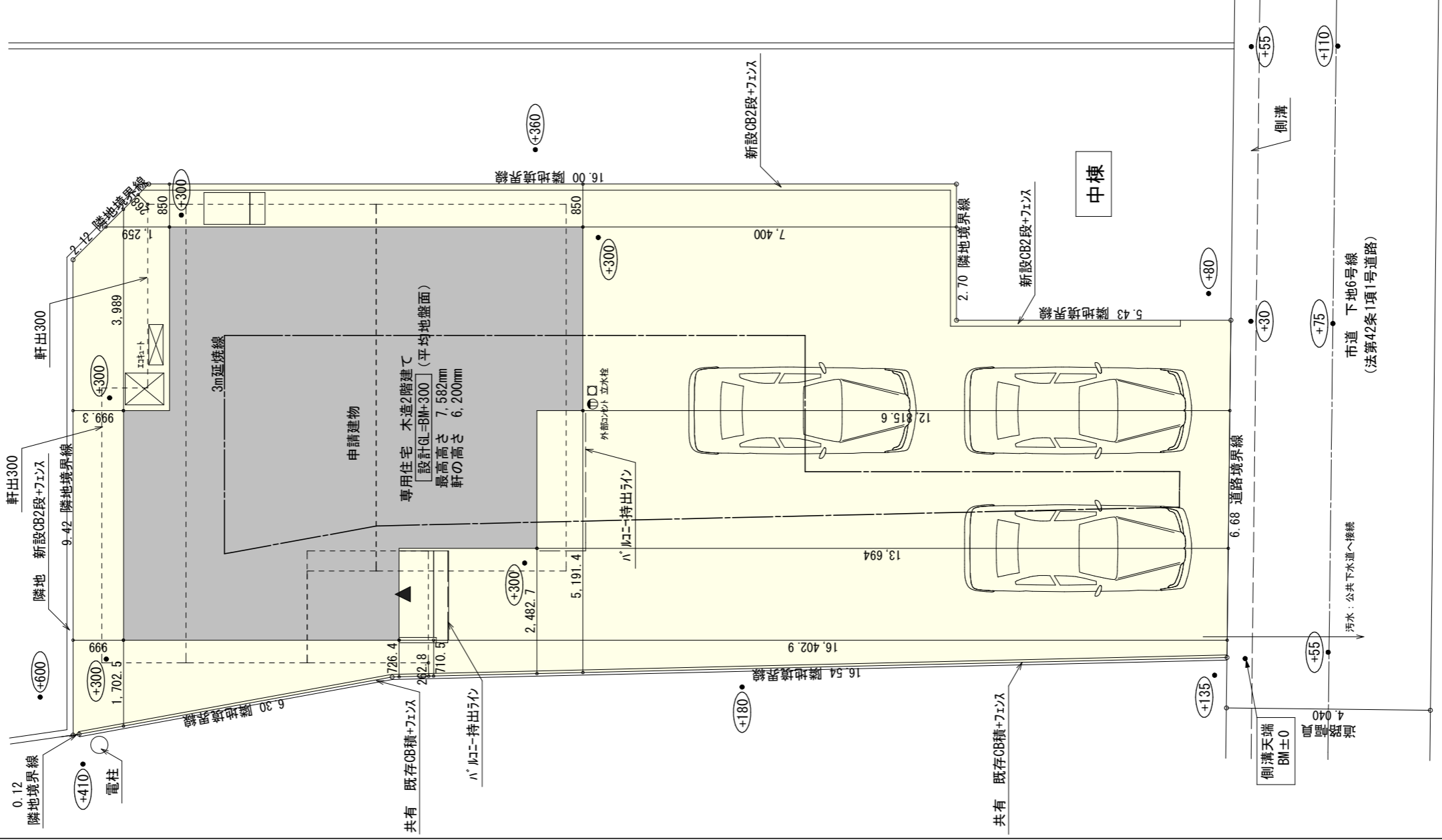


工事名 袋井市高尾建売4期南棟様邸新築工事
 備考

心建設株式会社一級建築士事務所
 一級建築士事務所 静岡県知事登録 (1) 第7498号 静岡県浜松市浜北区内野2987-1
 一級 国土交通大臣登録 第344970号 織田 綾子 TEL:053-586-7337

管理者 設計者 担当者
 日付 日付 日付

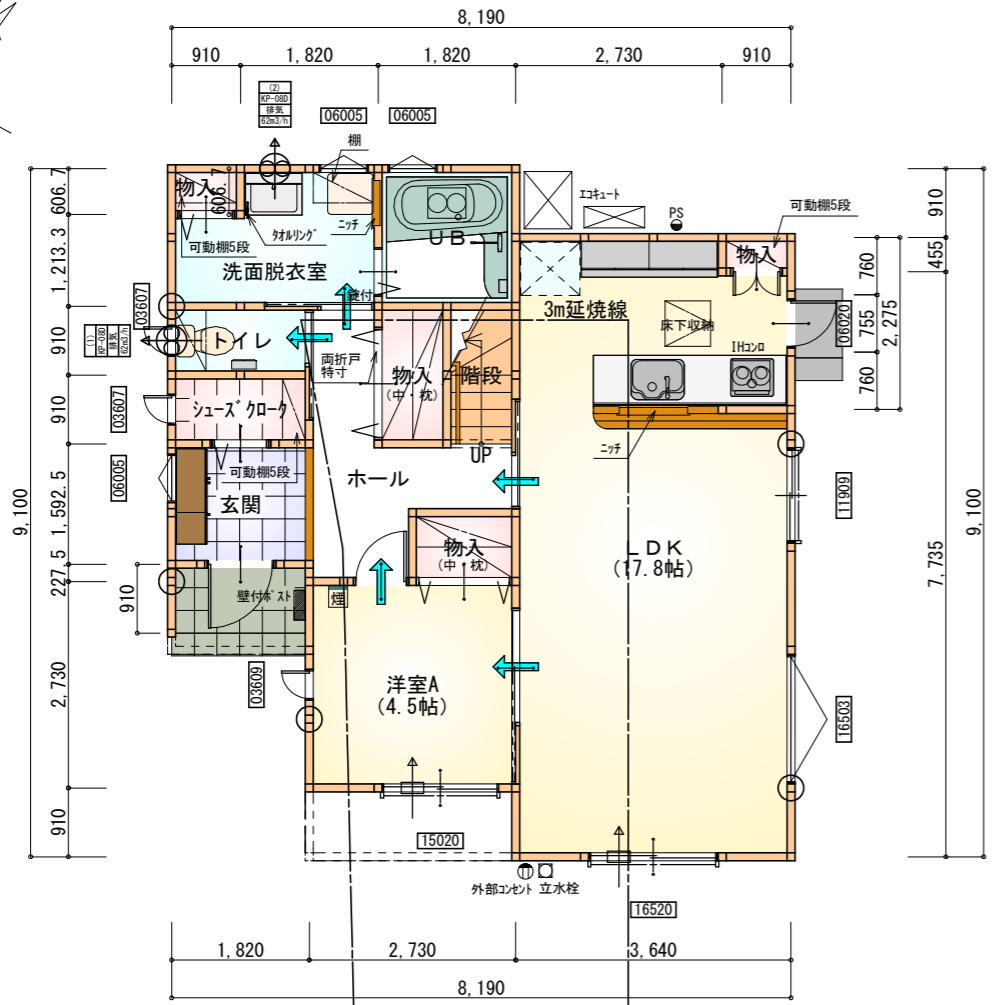
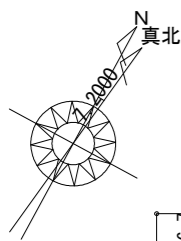
図面名 配置図
 縮尺 1/100
 No. 1



トータル面積表		(㎡)
敷地面積		208.45
建築面積		63.35
床面積	1階	61.70
	2階	47.20
延床面積		108.90
建築率	(63.35/208.45) × 100	30.40%
容積率	(108.90/208.45) × 100	52.25%

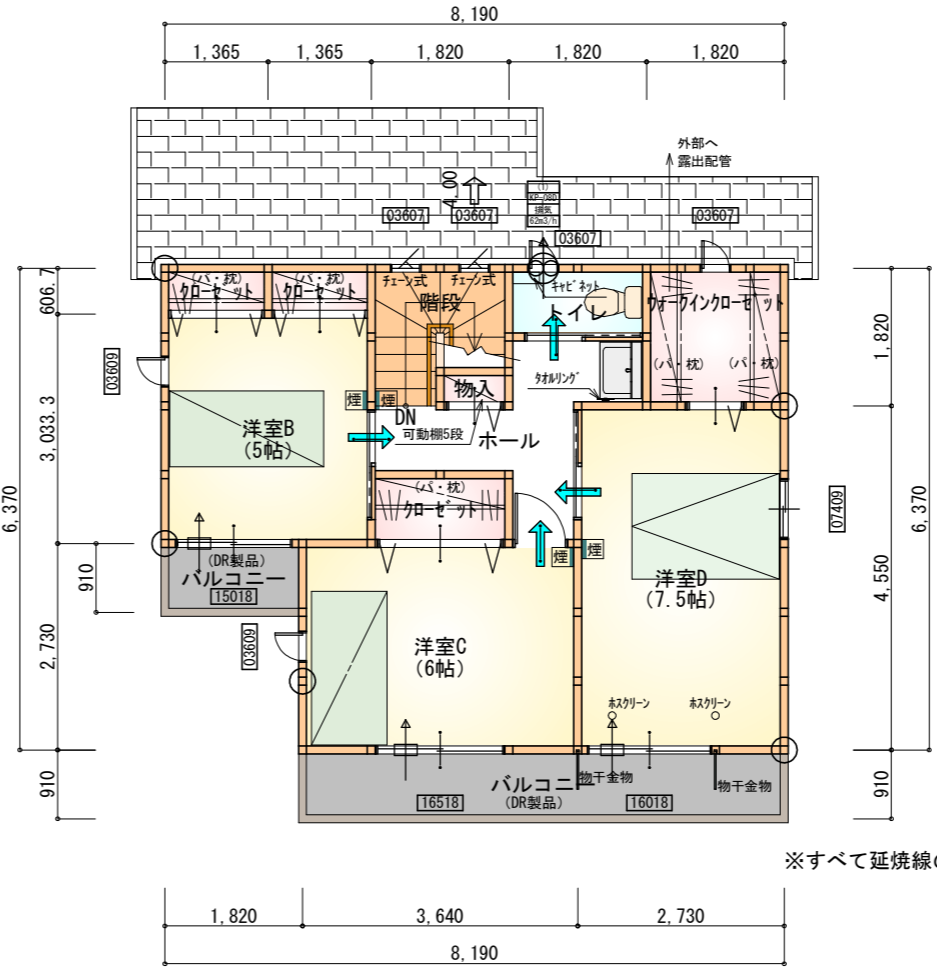
■北側斜線・道路斜線・隣地斜線: 明らかに適法
 ■平均地盤面: 算定不要
 ■雨水: 道路側溝へ放流

配置図 S:1/100



部屋名	面積	m ² (帖)
UB	3.312	(2.0)
物入	0.552	(0.3)
シューズクローク	1.656	(1.0)
階段	1.656	(1.0)
洋室A	7.453	(4.5)
物入	1.242	(0.8)
物入	0.414	(0.3)
玄関	2.898	(1.8)
LDK	29.398	(17.8)
洗面脱衣室	4.417	(2.7)
トイレ	1.656	(1.0)
ホール	5.383	(3.3)
物入	1.656	(1.0)
合計	61.70	(37.5)

1階 平面図 S:1/100



部屋名	面積	m ² (帖)
クローゼット	1.656	(1.0)
クローゼット	0.828	(0.5)
クローゼット	0.828	(0.5)
物入	0.414	(0.3)
洋室B	8.281	(5.0)
ウォークインクローゼット	3.312	(2.0)
階段	2.898	(1.8)
洋室C	9.937	(6.0)
ホール	4.969	(3.0)
トイレ	1.656	(1.0)
洋室D	12.422	(7.5)
合計	47.20	(28.6)

2階 平面図 S:1/100

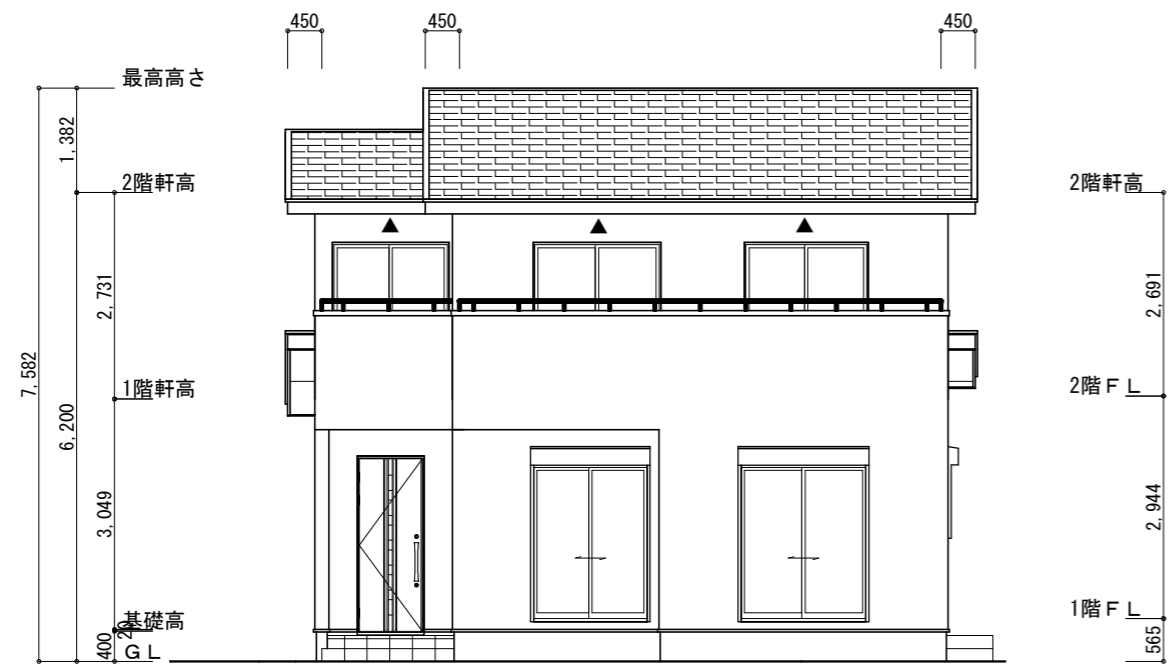
*** 凡例**

- 煙式感知器
- 換気扇 (壁用)
- 換気扇 (天井用)
- 給気口 100φ
- アンダーカット等
- 通し柱 (105×105)
- 管柱 (105×105)

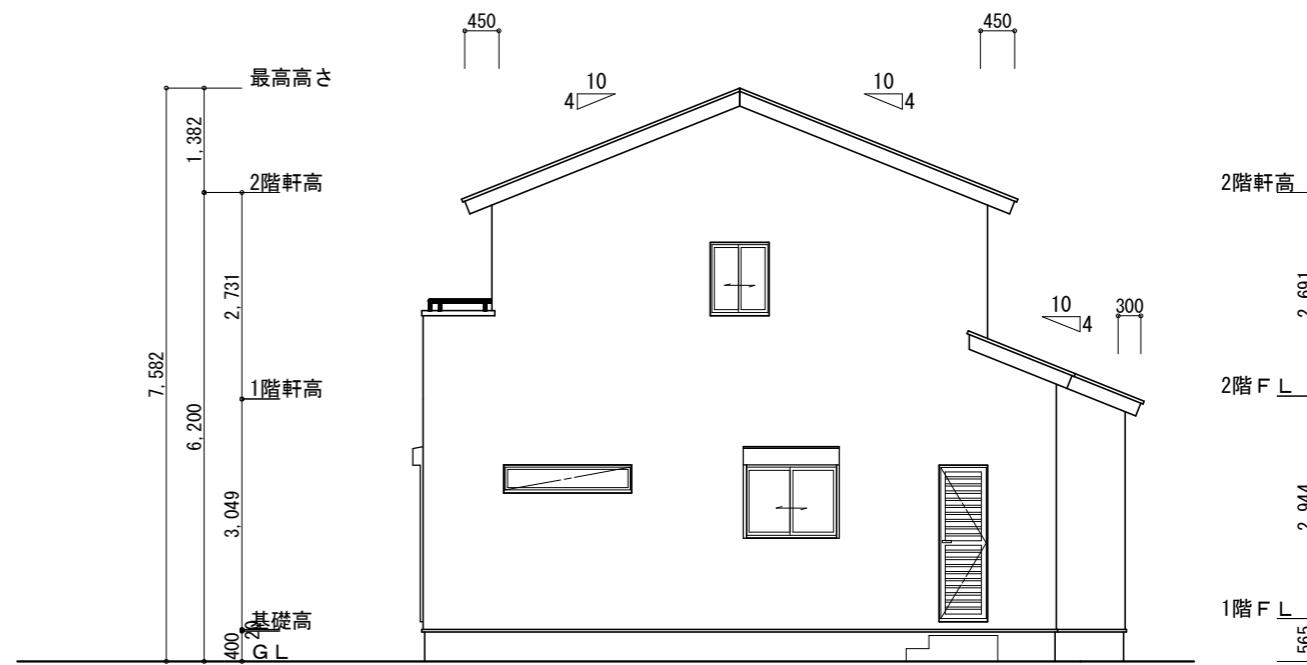
※火気使用室内装
 天井：PB9.5+準不燃クロスQM9397~QM9497
 壁：PB12.5+準不燃クロスQM9397~QM9497

段数	15段
階高	2944
有効幅	W=780
蹴上	R=196.2
踏面	T=210.0
勾配	$R \times 2 + T = 602.4$ $550 \leq 602.4 \leq 650$ $R/T = 0.935 \times 21/21$ $= 19.64/21 \leq 22/21$
蹴込板	あり
蹴込	30mm
段鼻	あり 30mm

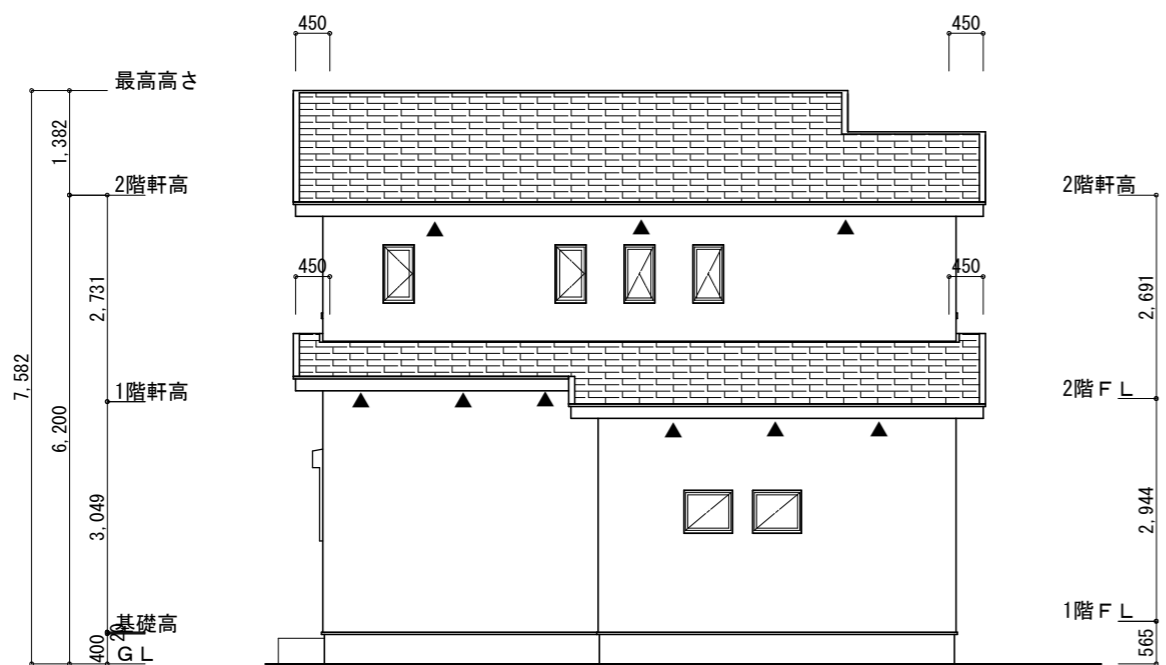
※すべて延焼線の範囲内



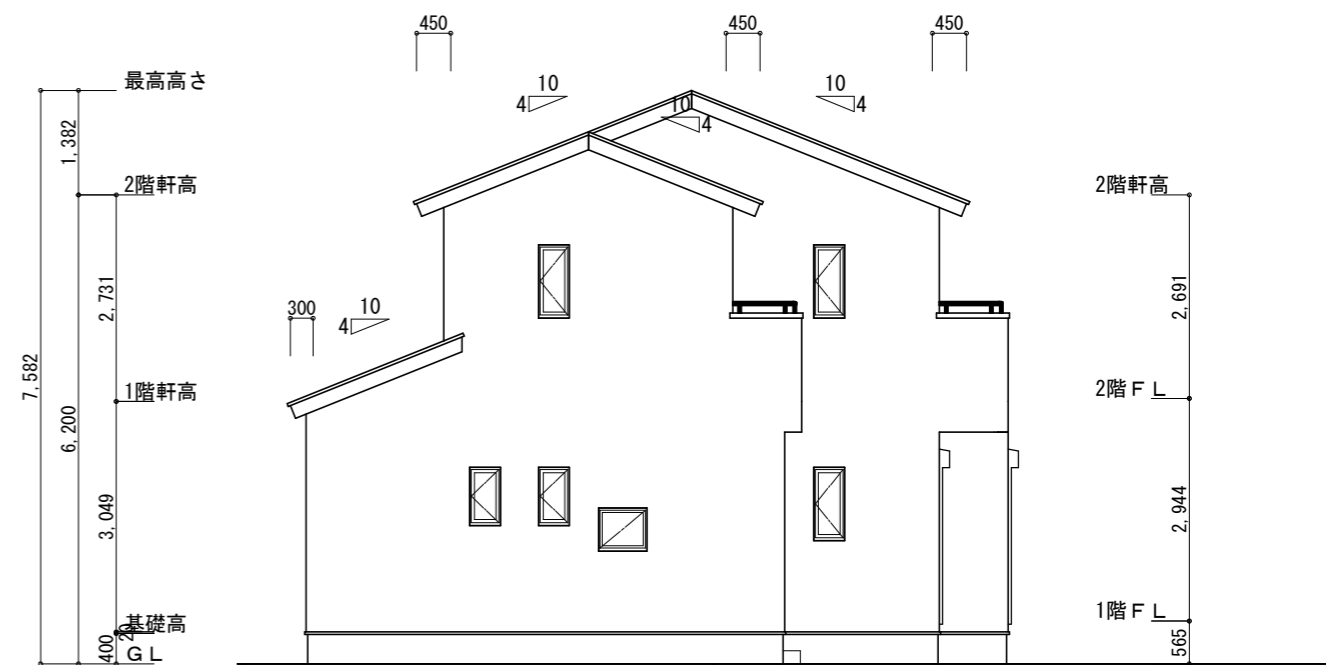
南側 立面図 S:1/100



東側 立面図 S:1/100



北側 立面図 S:1/100



西側 立面図 S:1/100

工事名	袋井市高尾建売4期南棟様邸新築工事	心建設株式会社一級建築士事務所	管理者	設計者	担当者	図面名	縮尺	No.
備考		一級建築士事務所 静岡県知事登録 (1) 第7498号 静岡県浜松市浜北区内野2987-1 一級 国土交通大臣登録 第344970号 織田 綾子 TEL:053-586-7337	日付	日付	日付	南側 立面図, 北側 立面図, 東側 立面図, 西側 立面図	1/100	3

