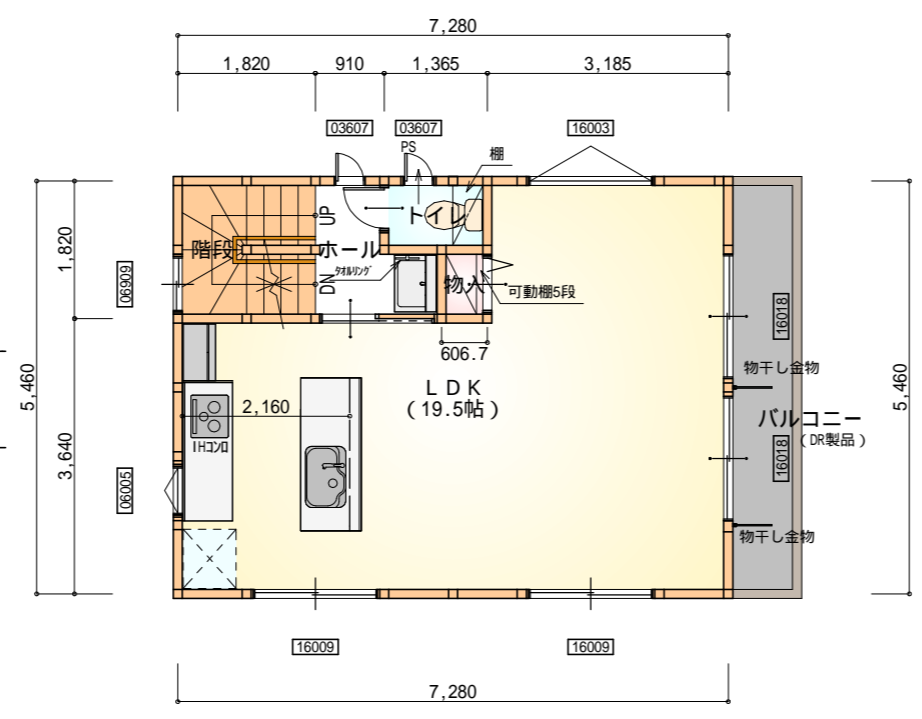


部屋名	面積	m ² (帖)
階段	1.242	(0.8)
UB	3.312	(2.0)
玄関	1.656	(1.0)
物入	0.414	(0.3)
物入	0.414	(0.3)
洋室A	12.422	(7.5)
ウォークインクローゼット	2.484	(1.5)
シューズクローク	0.828	(0.5)
トイレ	2.070	(1.3)
洗面脱衣室	4.555	(2.8)
物入	0.414	(0.3)
ホール	5.797	(3.5)
合計	35.60	(21.8)

1階 平面図 S:1/100

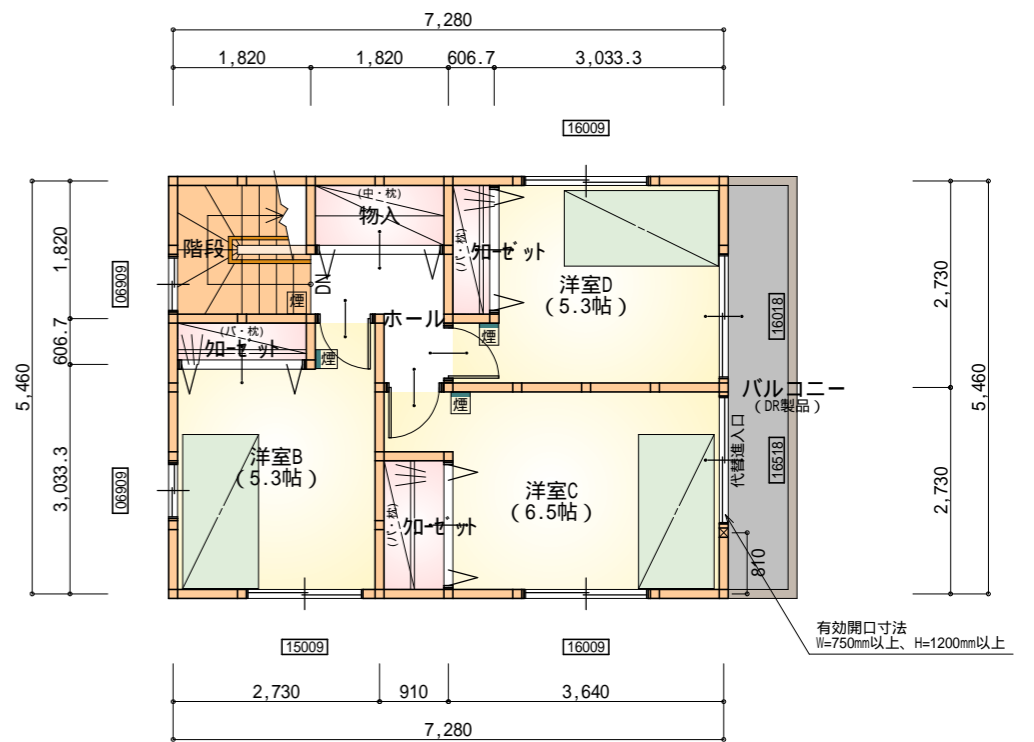
令第125条における居室から屋外への出口までの歩行距離80m以内



部屋名	面積	m ² (帖)
ホール	2.346	(1.4)
トイレ	1.242	(0.8)
物入	0.552	(0.3)
LDK	32.296	(19.5)
階段	3.312	(2.0)
合計	39.74	(24.0)

2階 平面図 S:1/100

すべて延焼線の範囲内
令第120条における居室から階段までの歩行距離40m以内



部屋名	面積	m ² (帖)
物入	1.656	(1.0)
ホール	2.484	(1.5)
洋室D	8.833	(5.3)
クローゼット	1.656	(1.0)
クローゼット	1.104	(0.7)
階段	3.312	(2.0)
クローゼット	1.104	(0.7)
洋室C	10.765	(6.5)
洋室B	8.833	(5.3)
合計	39.74	(24.0)

3階 平面図 S:1/100

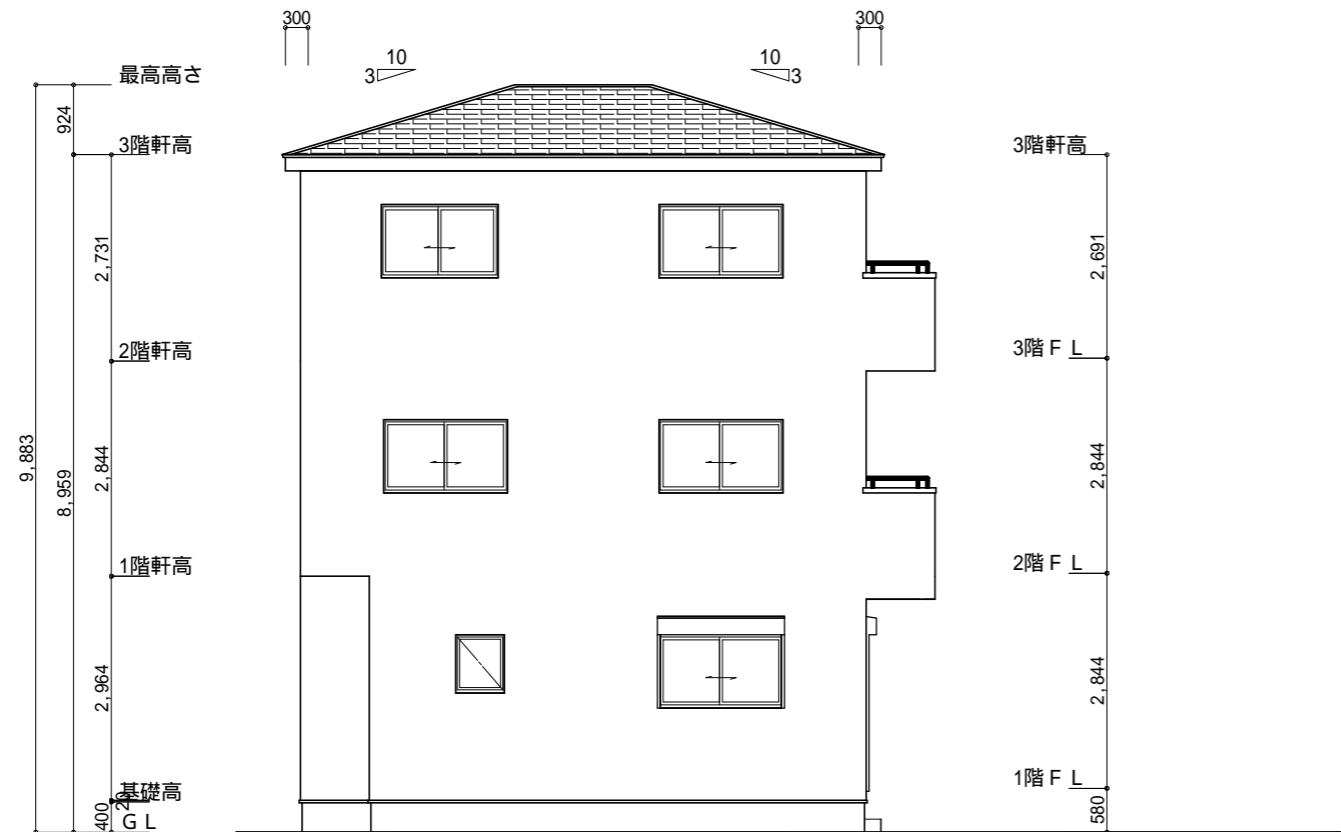
すべて延焼線の範囲内
令第120条における居室から階段までの歩行距離40m以内

* 凡例

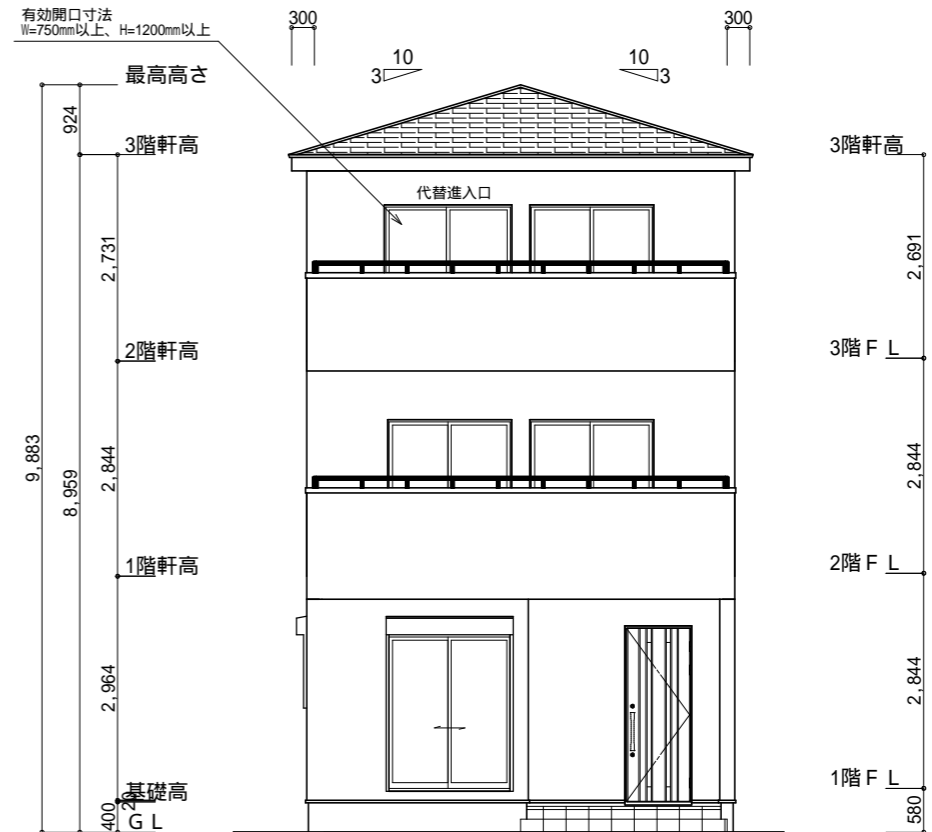
- 煙式感知器
- 換気扇(壁用)
- 換気扇(天井用)
- 給気口100
- アンダーカット等
- 通し柱(120x120)
- 管柱(120x120)

段数	15段
階高	2844
有効幅	W=750
蹴上	R=196.3
踏面	T=210.0
勾配	R × 2 + T = 602.6
	550 602.6 650
	R / T = 0.935 × 21 / 21 = 19.64 / 21 22 / 21
蹴込板	あり
蹴込	30mm
段鼻	あり 30mm

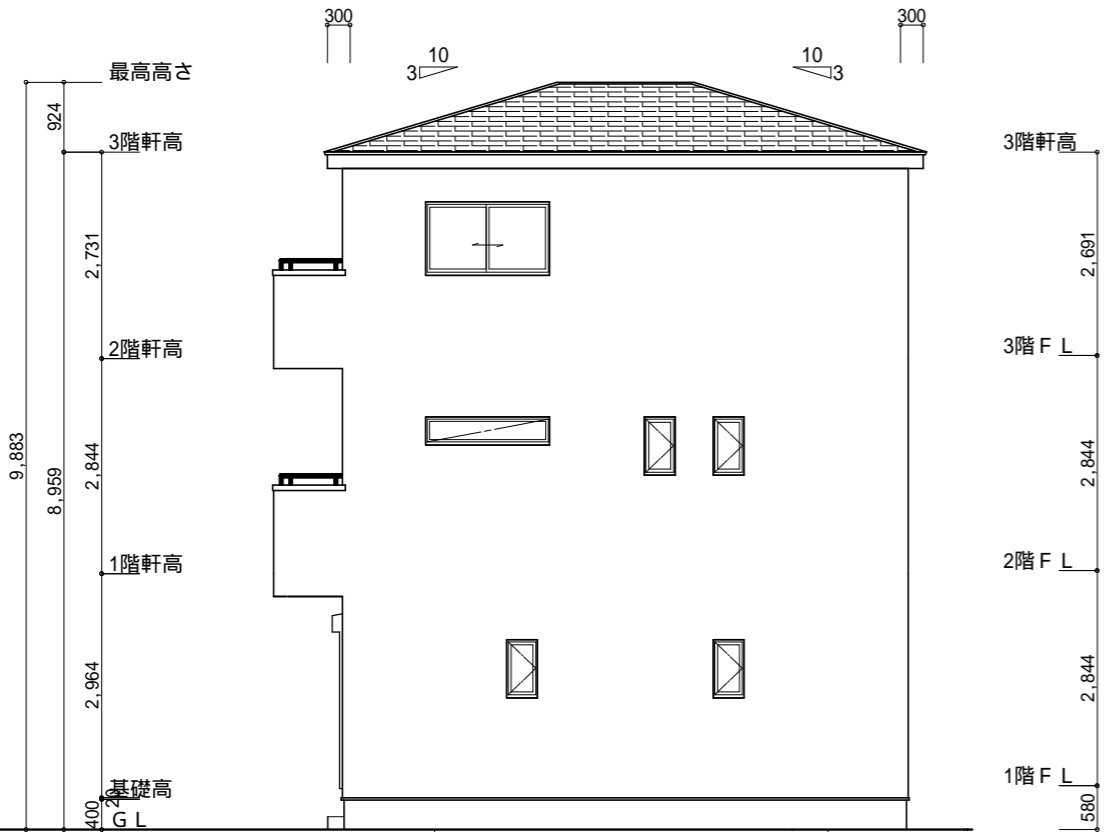
火気使用室・避難通路内装
(1階玄関、1・2・3階ホール、LDK、階段)内装
天井: PB9.5+準不燃クロスQM9397~QM9497
壁: PB12.5+準不燃クロスQM9397~QM9497



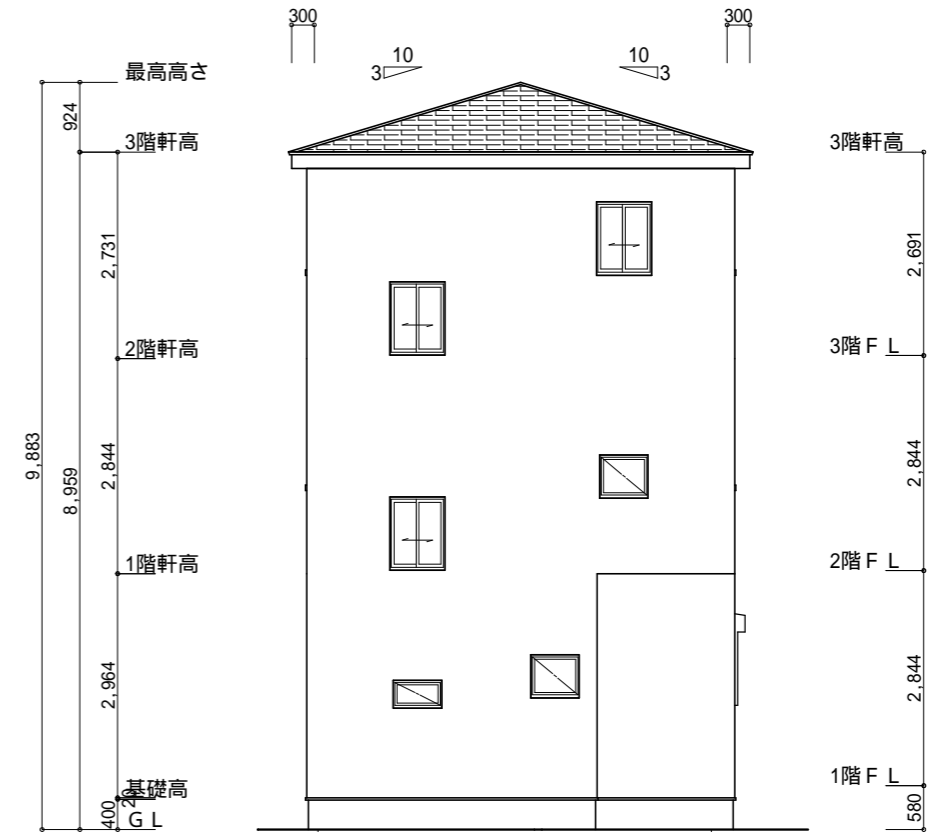
南側 立面図 S:1/100



東側 立面図 S:1/100



北側 立面図 S:1/100



西側 立面図 S:1/100

工事名 豊橋市井原町建売北棟様邸新築工事	心建設株式会社一級建築士事務所 一級建築士事務所 静岡県知事登録(1)第7498号 静岡県浜松市浜北区内野2987-1 一級 国土交通大臣登録 第344970号 織田 綾子 TEL:053-586-7337	管理者	設計者	担当者	図面名 南側 立面図,北側 立面図,東側 立面図,西側 立面図	縮尺 1/100	No. 3
		日付	日付	日付			
備考							