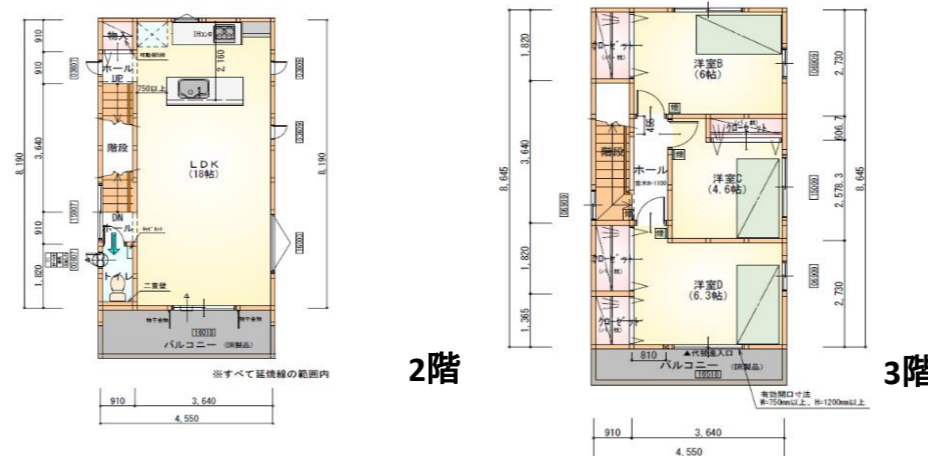
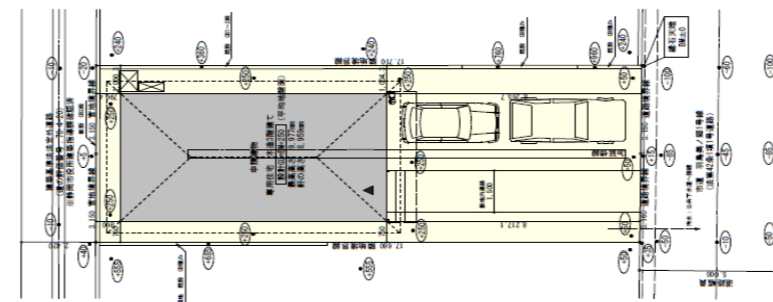


南側立面図



配置図



種目	新築戸建
物件名	葵区羽鳥1丁目
タイプ	4LDK
価格	3190万円

所在地(地番表示)	静岡市葵区羽鳥一丁目780番81,780番82		
ナビ用住所	静岡市葵区羽鳥一丁目11-5付近		
交通	JR 静岡駅	4.6 km	
	バス停「服織中学校前」まで約450m		
土地	111.46 m ²	33.71 坪	
建物	114.26 m ²	34.56 坪	
構造	木造	3階	
間取	LDK18	洋8.3	洋6 洋4.6 洋6.3
土地権利	所有権	地目	宅地
都市計画	市街化区域	用途地域	第二種中高専
建ぺい率	60%	容積率	200%
建築確認番号	第R2確認建築静建住ま01856号		
他の法令上の制限	法第22条区域、高度地区		
完成時期	2020年10月	駐車場	4台駐車可能
現況	建築中	引渡日	2020年11月
接道状況	南側公道約5.0mに接道約6.3m		
設備	上水道 中部電力	下水道 側溝	オール電化 耐震等級3
周辺	服織小学校	1,300m	
	服織中学校	270m	
	マックスバリュ静岡羽鳥店	550m	

オール電化で光熱費お得！耐震等級3取得
 収納スペースが豊富で、お部屋を広く使えます！
 羽鳥ICまで450m、車で2分！

◎アイランドキッチンタイプのおうちです！
 ◎4台駐車可能のおうちです！（車種による）

静岡県知事免許第(2)第13234号

(株)不動産のおおさわ

〒431-3306 浜松市天竜区船明287-1 TEL: 0120-307-707 / 053-926-0091 FAX: 053-926-0084

客付け会社様へ	担当
広告掲載不可	

- 手数料 : 3%+6万+税
- 取引態様 : 専任媒介
- 情報公開日 : 2020年6月11日