

東棟

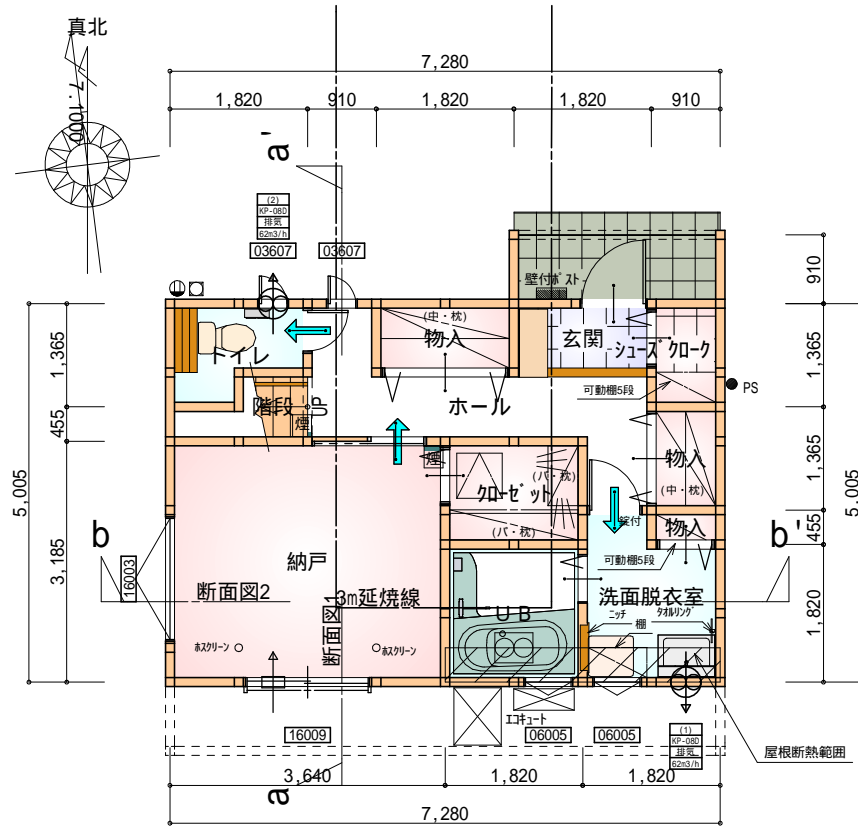
西棟南西
側溝天端
BM±0

トータル面積表 (m ²)	
敷地面積	108.26
建築面積	38.92
床面積 1階	36.43
2階	34.78
3階	36.43
延床面積	107.64
建築率	$(38.92/108.26) \times 100$
容積率	$(107.64/108.26) \times 100$

道路斜線・北側斜線・隣地斜線：明らかに適法
 平均地盤面：算定不要
 雨水：道路側溝へ放流

給湯器の取り付けは、H12建設省告示第1388号による。
 電気設備は、電気技術基準に関する省令に定める工法により設ける。
 (法32条、電気事業法39条第1項、電気設備に関する技術基準を定める省令)

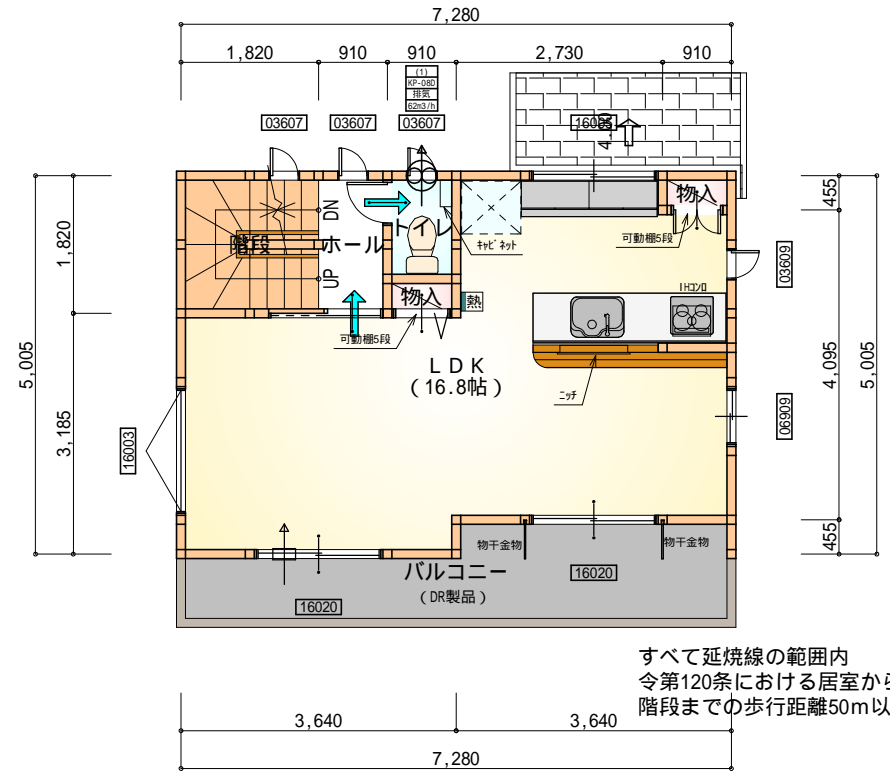
配置図 S: 1/100



令第125条における居室から屋外への出口までの歩行距離100m以内

部屋名	面積	m ² (帖)
物入	1.656	(1.0)
階段	1.242	(0.8)
トイレ	2.070	(1.3)
納戸	11.593	(7.0)
加ゼット	2.484	(1.5)
物入	0.414	(0.3)
物入	1.242	(0.8)
ホール	5.797	(3.5)
シューズクローク	1.242	(0.8)
玄関	1.656	(1.0)
UB	3.312	(2.0)
洗面脱衣室	3.726	(2.3)
合計	36.43	(22.3)

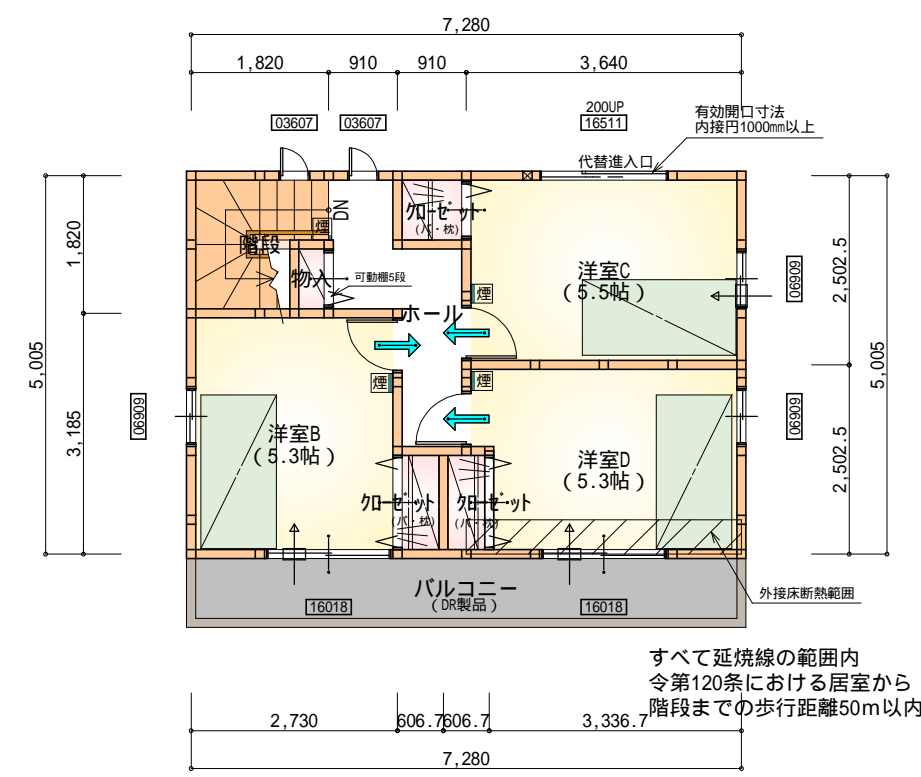
1階 平面図 S:1/100



すべて延焼線の範囲内
令第120条における居室から階段までの歩行距離50m以内

部屋名	面積	m ² (帖)
階段	3.312	(2.0)
トイレ	1.242	(0.8)
ホール	1.656	(1.0)
物入	0.414	(0.3)
物入	0.414	(0.3)
LDK	27.741	(16.8)
合計	34.78	(21.2)

2階 平面図 S:1/100



すべて延焼線の範囲内
令第120条における居室から階段までの歩行距離50m以内

部屋名	面積	m ² (帖)
階段	2.898	(1.8)
洋室B	8.695	(5.3)
洋室C	9.109	(5.5)
洋室D	8.695	(5.3)
加ゼット	0.828	(0.5)
加ゼット	0.828	(0.5)
物入	0.414	(0.3)
加ゼット	0.828	(0.5)
ホール	4.141	(2.5)
合計	36.43	(22.2)

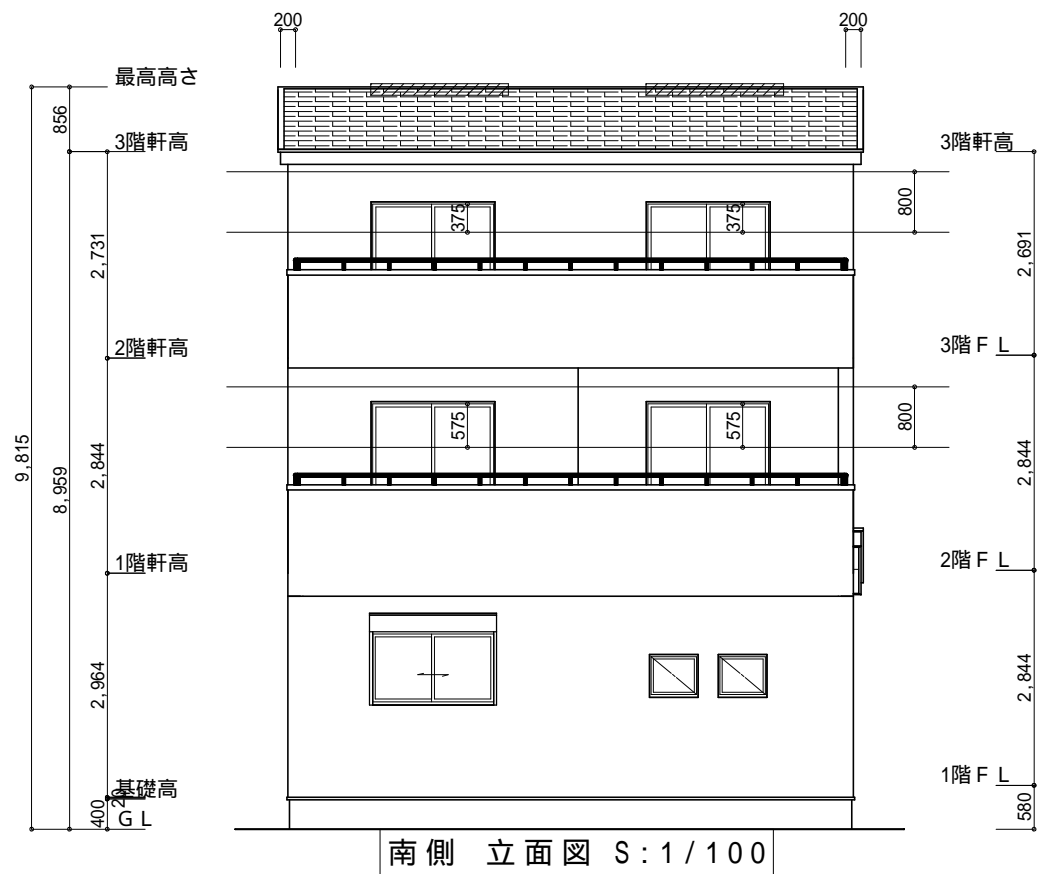
3階 平面図 S:1/100

* 凡例

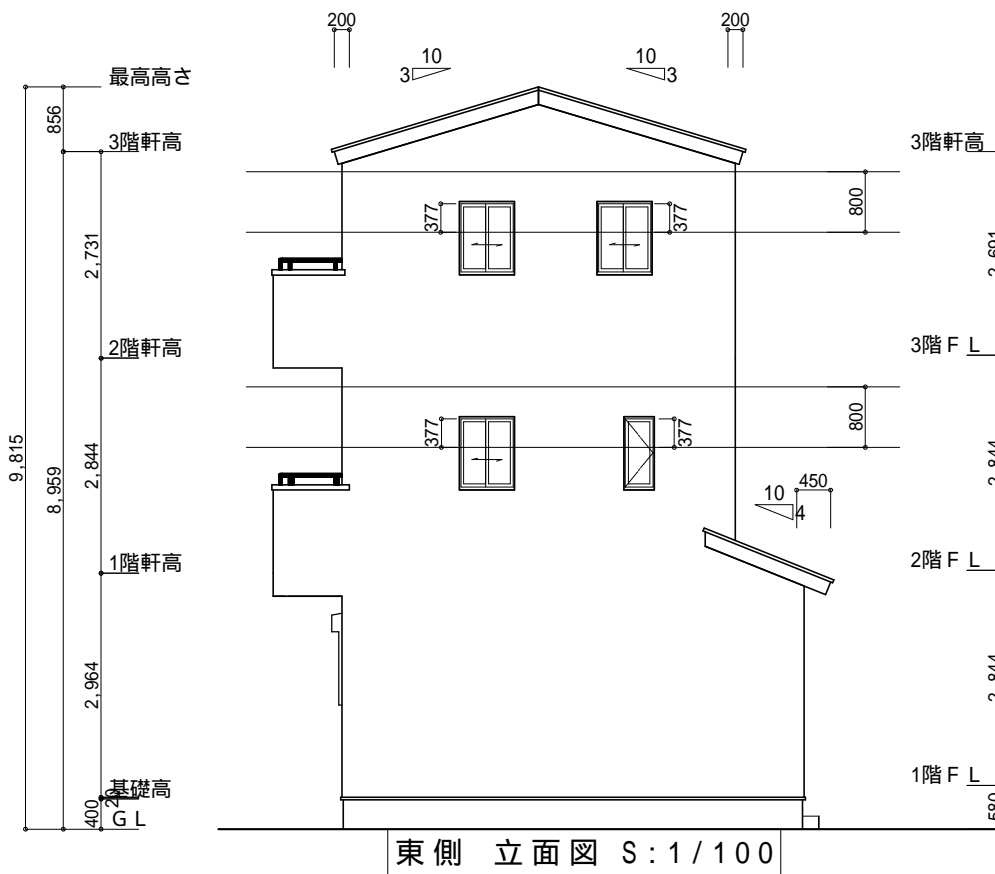
- 煙式感知器
- 換気扇(壁用)
- 換気扇(天井用)
- 給気口100
- アンダーカット等
- 通し柱(120×120)
- 管柱(120×120)

段数	15段
階高	2844
有効幅	W=750
蹴上	R=196.3
踏面	T=210.0
勾配	$R \times 2 + T = 602.6$
	550 602.6 650
	$R / T = 0.935 \times 21 / 21 = 19.64 / 21 \quad 22 / 21$
蹴込板	あり
蹴込	30mm
段鼻	あり 30mm

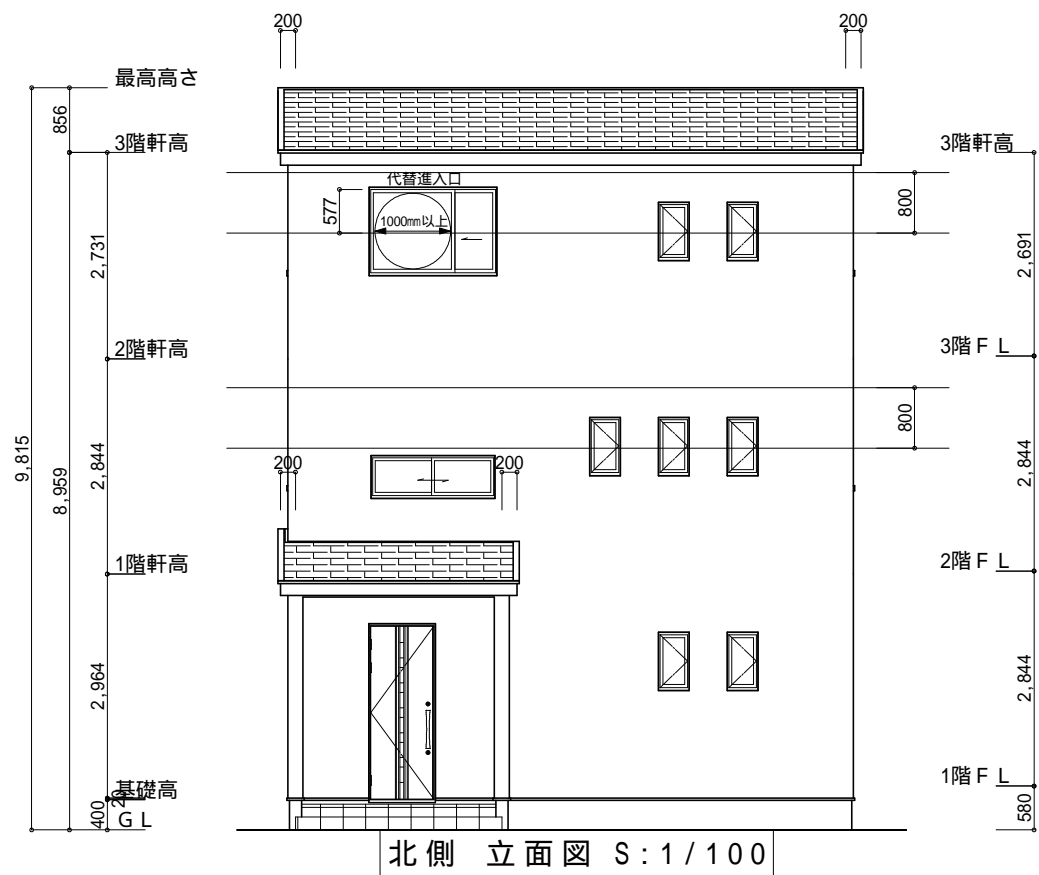
火気使用室・避難通路内装
(1階玄関、1・2・3階ホ-ル、LDK、階段)内装
天井: PB9.5+準不燃クロスQM9397~QM9497
壁: PB12.5+準不燃クロスQM9397~QM9497



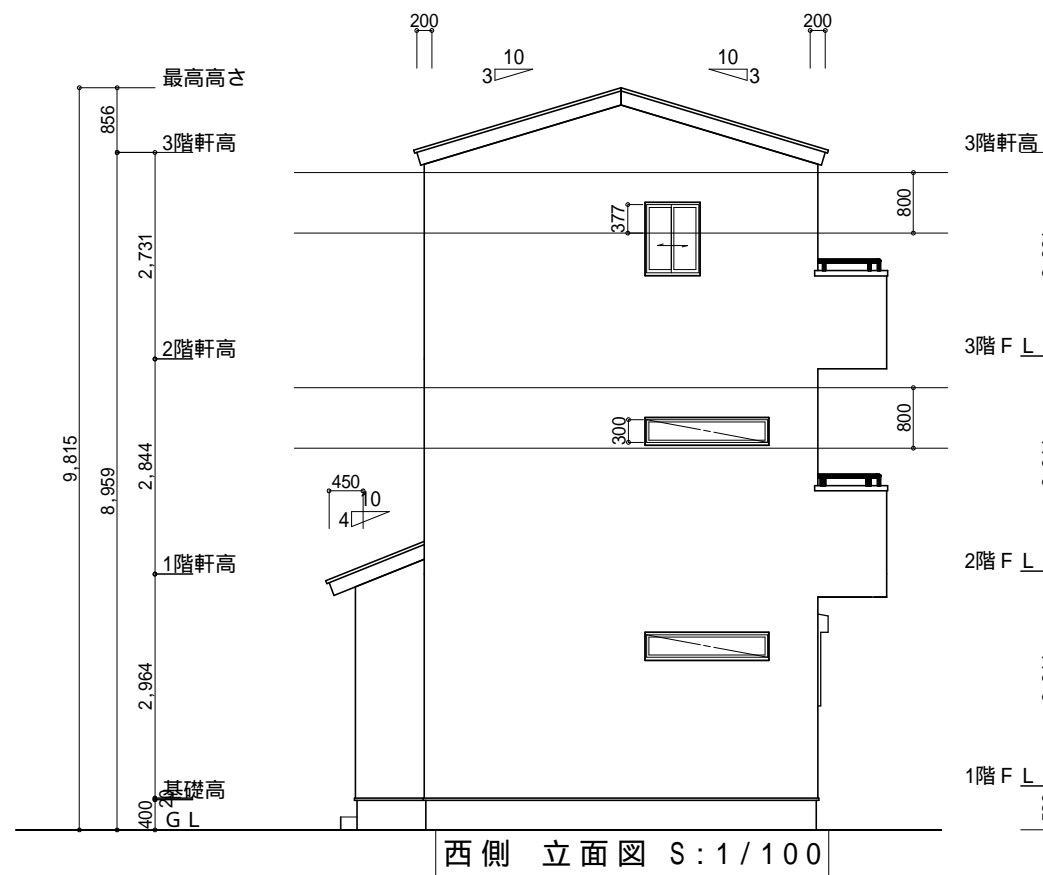
南側 立面図 S:1/100



東側 立面図 S:1/100



北側 立面図 S:1/100



西側 立面図 S:1/100

小屋裏換気措置 (NBL インホースター-910×1820×6仕様)
 有効開口面積
 L=200 (軒の出) -0.0835 = 0.1165にカットした
 開口率4.4%の有孔板の換気孔
 $0.91 \times 0.1165 \times 0.044$ (開口率) = 0.0046㎡/枚
 L=450 (軒の出) -0.0835 = 0.3665にカットした
 開口率4.4%の有孔板の換気孔
 $0.91 \times 0.3665 \times 0.044$ (開口率) = 0.0146㎡/枚

: 有孔板位置を示す

棟換気 (ケミ- 換気棟用 S型 2P)
 有孔換気面積 0.024㎡/本

//// : 換気棟を示す

3階 吸気: $36.43\text{m}^2 \times 1/900$ 0.0405㎡
 $0.0046\text{m}^2/\text{枚} \times 9\text{枚} = 0.0414\text{m}^2 > 0.0405\text{m}^2$ OK

排気: $36.43\text{m}^2 \times 1/1600$ 0.0228㎡
 $0.024\text{m}^2/\text{本} \times 2\text{本} = 0.048\text{m}^2 > 0.0228\text{m}^2$ OK

下屋 吸排気: $(0.91 \times 2.73) \times 1/250$ 0.0094㎡
 $0.0146\text{m}^2/\text{枚} \times 1\text{枚} = 0.0146\text{m}^2 > 0.0094\text{m}^2$ OK

工事名 豊橋市飯村北二丁目建売東棟様邸新築工事

備考

心建設株式会社一級建築士事務所

一級建築士事務所 静岡県知事登録(1)第7498号 静岡県浜松市浜北区内野2987-1
 一級 国土交通大臣登録 第344970号 織田 綾子 TEL:053-586-7337

管理者 設計者 担当者 図面名

日付 日付 日付

南側 立面図, 北側 立面図, 東側 立面図, 西側 立面図

縮尺

1/100

No.

3