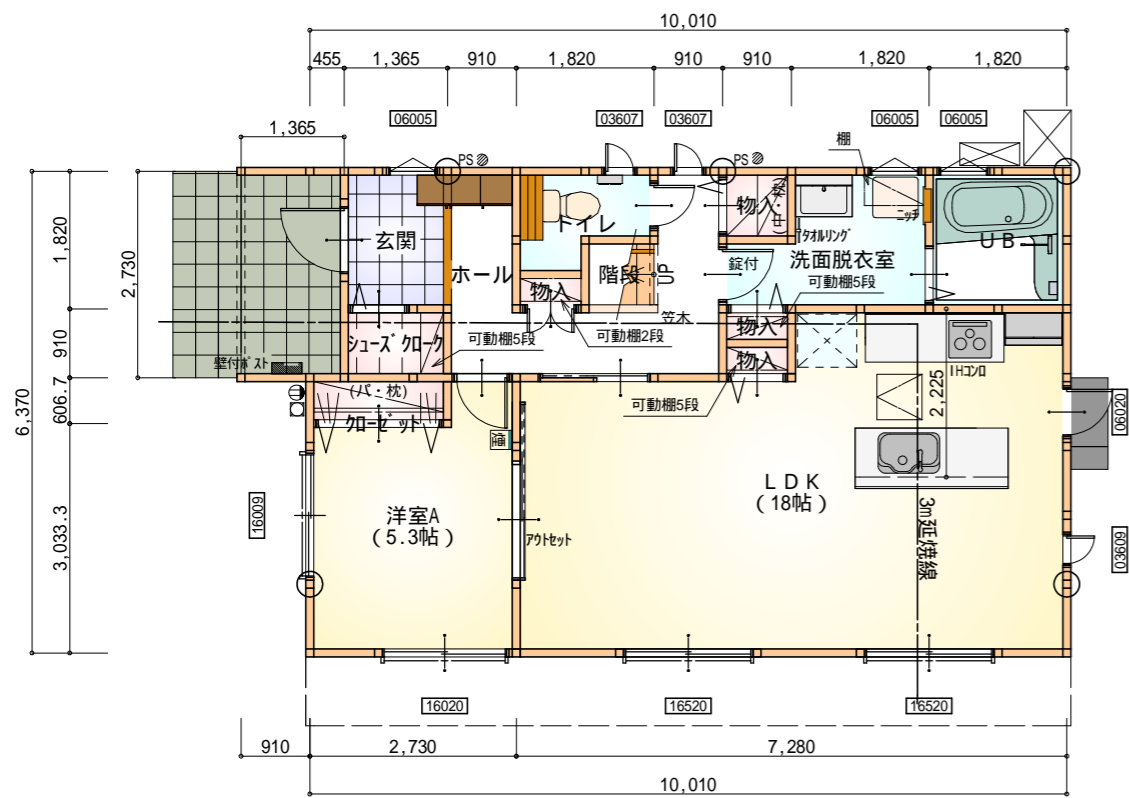


トータル面積表 (㎡)	
敷地面積	231.44
建築面積	66.24
床面積 1階	62.52
2階	53.82
延床面積	116.34
建築率	$(66.24/231.44) \times 100$
容積率	$(116.34/231.44) \times 100$

道路斜線・隣地斜線 明らかに適法
 雨水 側溝へ放流
 平均地盤面 立面図にて算定

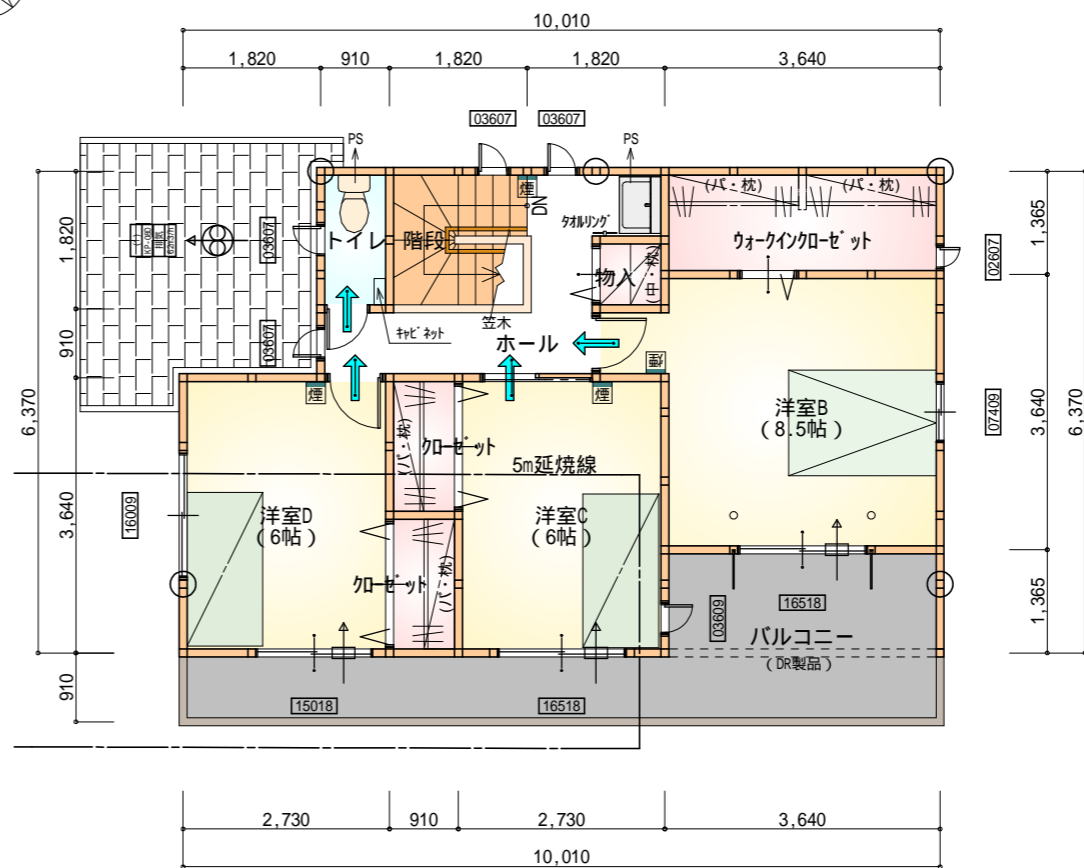
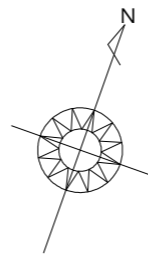
配置図 S: 1/100

工事名	袋井市堀越建売様邸新築工事	心建設株式会社一級建築士事務所	管理者	設計者	担当者	図面名	縮尺	No.
備考		一級建築士事務所 静岡県知事登録(1)第7498号 静岡県浜松市浜北区内野2987-1 一級 国土交通大臣登録 第344970号 織田 綾子 TEL: 053-586-7337	日付	日付	日付	配置図	1/100	1



部屋名	面積	m ² (帖)
物入	0.828	(0.5)
物入	0.414	(0.3)
UB	3.312	(2.0)
物入	0.414	(0.3)
洗面脱衣室	4.141	(2.5)
トイレ	2.070	(1.3)
物入	0.414	(0.3)
階段	0.828	(0.5)
ホール	6.625	(4.0)
加ゼット	1.104	(0.7)
玄関	2.484	(1.5)
シューズ加	1.242	(0.8)
LDK	29.812	(18.0)
洋室A	8.833	(5.3)
合計	62.52	(38.0)

1階 平面図 S:1/100



部屋名	面積	m ² (帖)
階段	3.312	(2.0)
物入	0.828	(0.5)
ウォークインクローゼット	4.969	(3.0)
洋室C	9.937	(6.0)
加ゼット	1.656	(1.0)
トイレ	1.656	(1.0)
加ゼット	1.656	(1.0)
ホール	5.797	(3.5)
洋室B	14.078	(8.5)
洋室D	9.937	(6.0)
合計	53.83	(32.5)

2階 平面図 S:1/100

* 凡例

- 煙式感知器
- 換気扇(壁用)
- 換気扇(天井用)
- 給気口100
- アンダーカット等
- 通し柱(105×105)
- 管柱(105×105)
- 木材 筋かい 45×90 片方向
- 木材 筋かい 45×90 たすき掛け
- 木材 筋かい 45×90 片方向 + 硬質石膏ボード

火気使用室内装

天井: PB9.5+準不燃クロスQM9397~QM9497
 壁: PB12.5+準不燃クロスQM9397~QM9497

段数	15段
階高	2944
有効幅	W=780
蹴上	R=196.2
踏面	T=210.0
勾配	$R \times 2 + T = 602.4$
	550 602.4 650
	$R / T = 0.935 \times 21 / 21 = 19.64 / 21 \quad 22 / 21$
蹴込板	あり
蹴込	30mm
段鼻	あり 30mm

工事名 袋井市堀越建売様邸新築工事

備考

心建設株式会社一級建築士事務所

一級建築士事務所 静岡県知事登録(1)第7498号 静岡県浜松市浜北区内野2987-1
 一級 国土交通大臣登録 第344970号 織田 綾子 TEL:053-586-7337

管理者

設計者

担当者

図面名

1階 平面図,2階 平面図

縮尺

1/100

No.

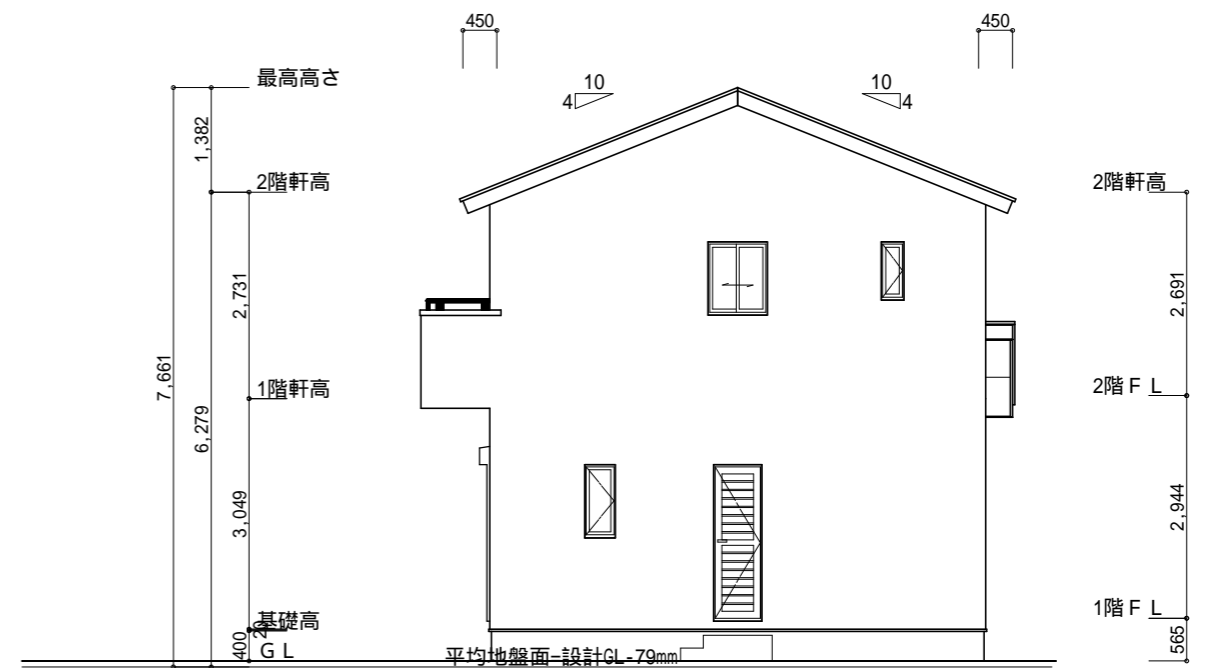
2



200624007

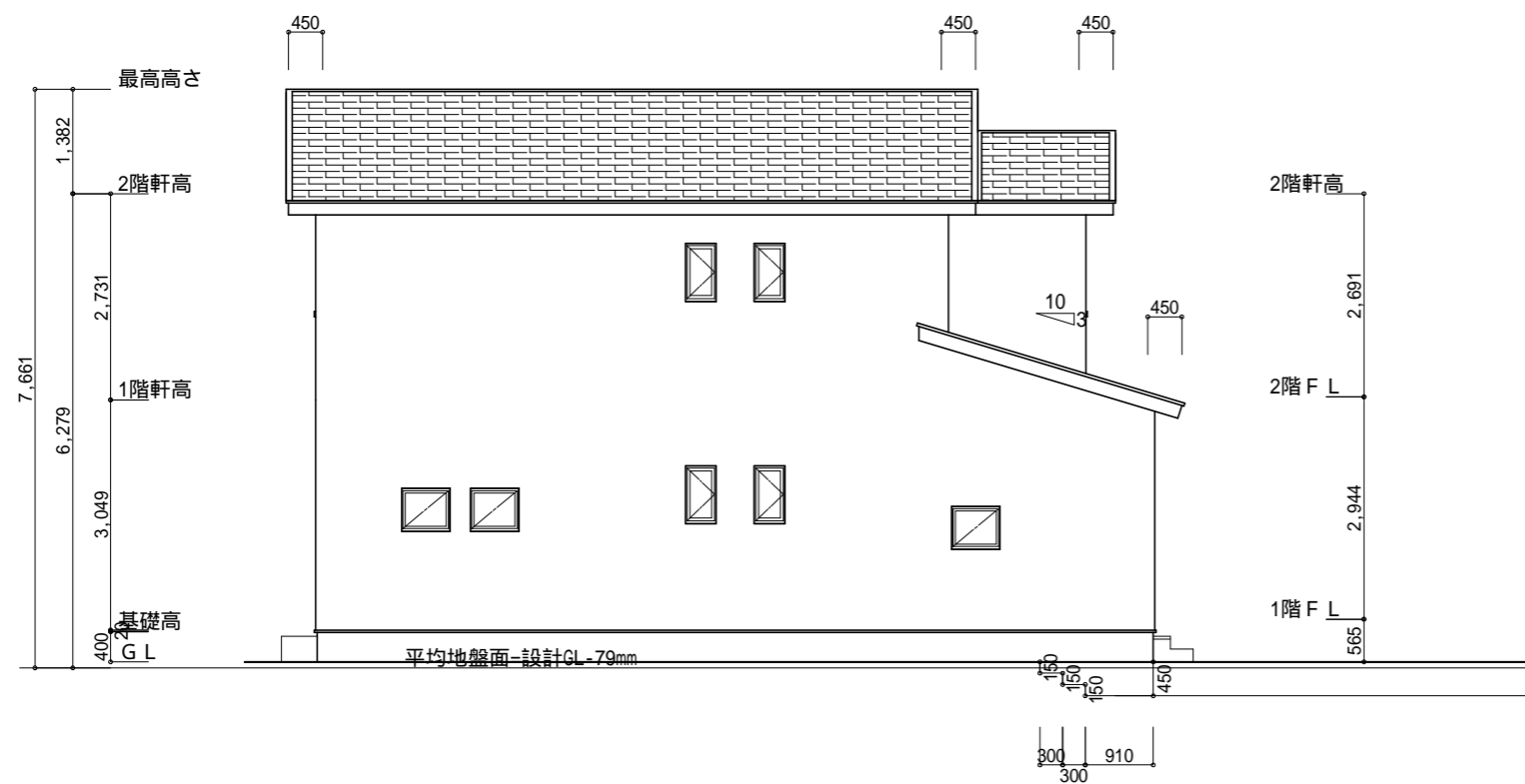


南側 立面図 S:1/100

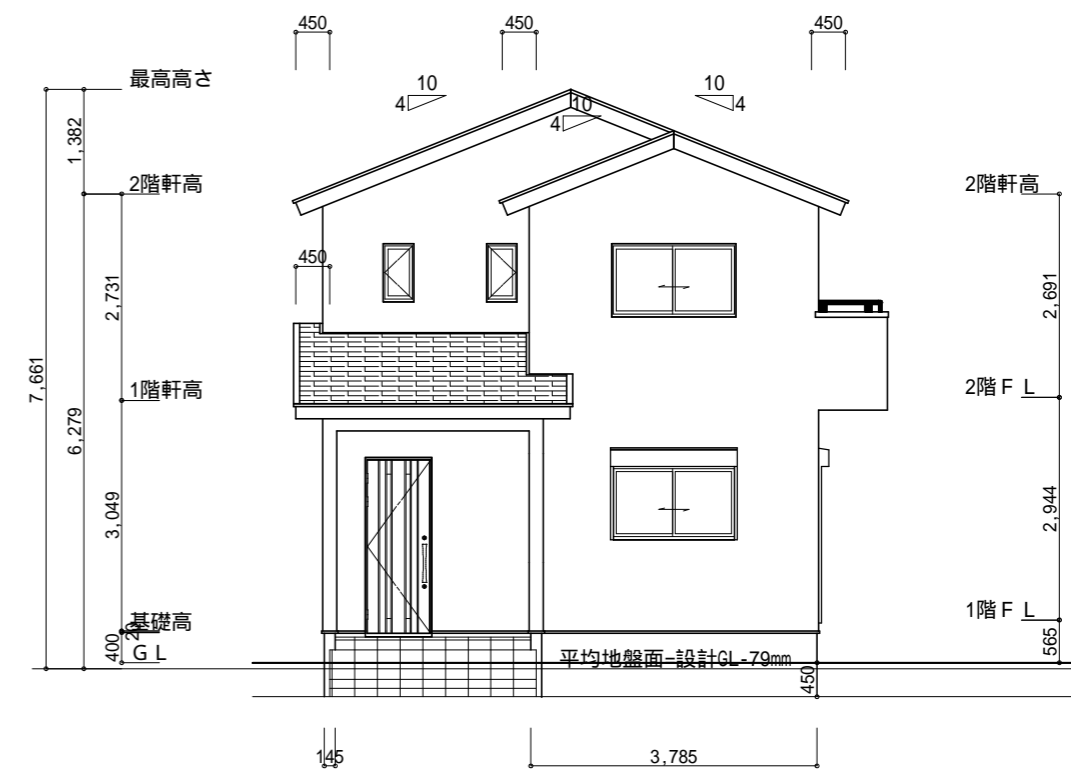


東側 立面図 S:1/100

平均地盤面
 $(0.45 \times 0.91) + (0.45 \times 0.91 + 0.3 \times 0.3 + 0.15 \times 0.3) + (0.45 \times 3.785 + 0.45 \times 0.145)$
 $\div (10.01 \times 2 + 0.91 \times 2 + 6.37 \times 2) = 0.07873$ -79mm



北側 立面図 S:1/100



西側 立面図 S:1/100

工事名	袋井市堀越建売様邸新築工事	心建設株式会社一級建築士事務所	管理者	設計者	担当者	図面名	縮尺	No.
備考		一級建築士事務所 静岡県知事登録(1)第7498号 静岡県浜松市浜北区内野2987-1 一級 国土交通大臣登録 第344970号 織田 綾子 TEL:053-586-7337	日付	日付	日付	南側 立面図,北側 立面図,東側 立面図,西側 立面図	1/100	3