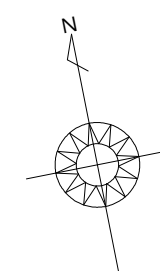


準防火地域



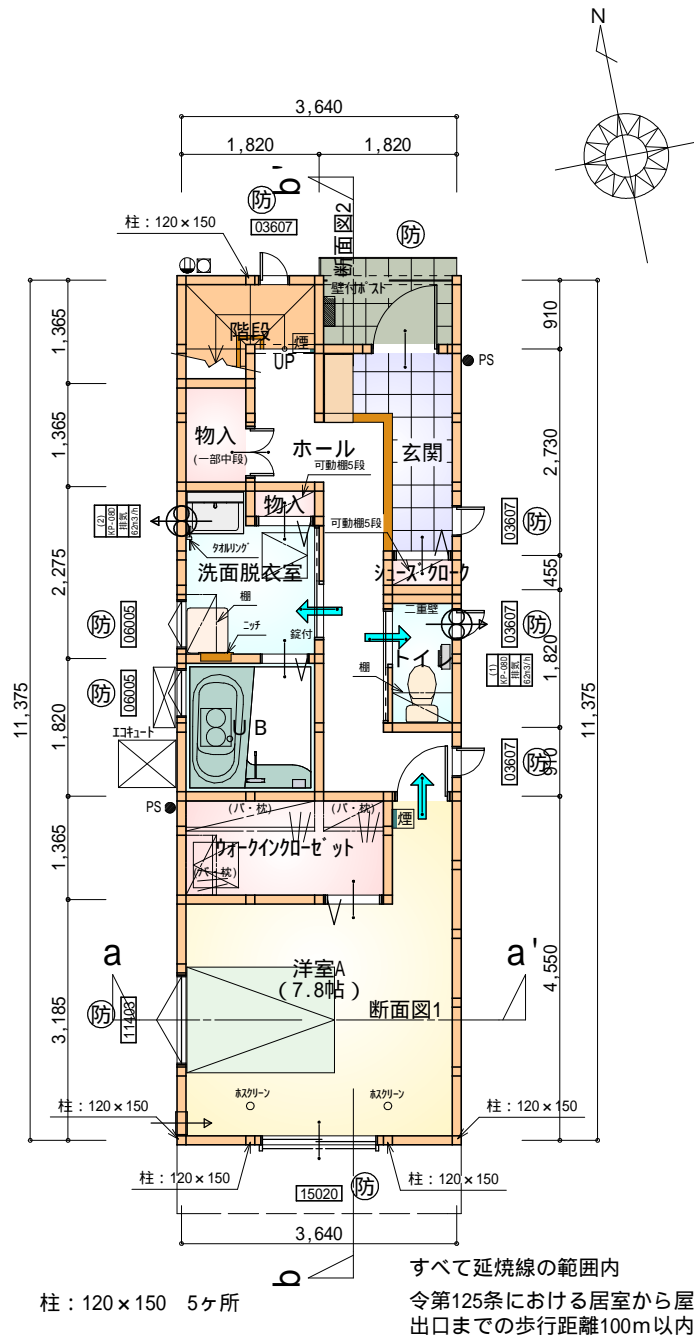
トータル面積表 (㎡)	
敷地面積	108.70
建築面積	41.40
床面積 1階	39.74
2階	41.40
3階	38.09
延床面積	119.23
建蔽率	$(41.40/108.70) \times 100$
容積率	$(119.23/108.70) \times 100$

道路斜線・隣地斜線：明らかに適法
 平均地盤面：算定不要
 雨水：公共下水道へ接続
 準防火地域仕様

給湯器の取り付けは、H12建設省告示第1388号による。
 電気設備は、電気技術基準に関する省令に定める工法により設ける。
 (法32条、電気事業法39条第1項、電気設備に関する技術基準を定める省令)

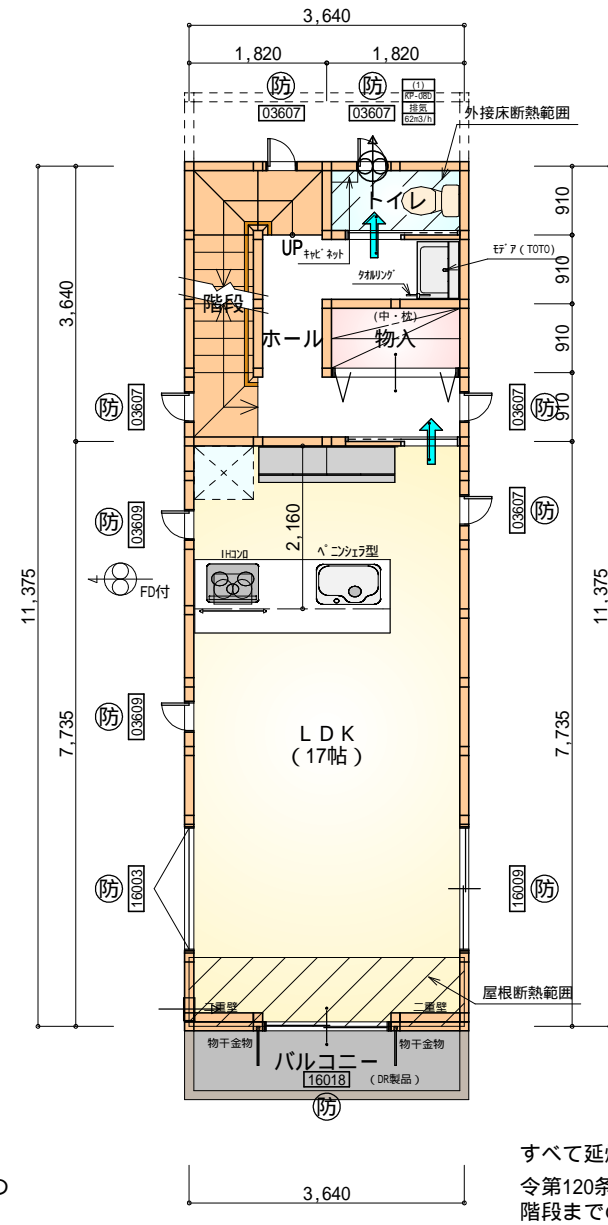
配置図 S:1/100

工事名 清水区江尻町建売様邸新築工事	心建設株式会社一級建築士事務所 一級建築士事務所 静岡県知事登録(1)第7498号 静岡県浜松市浜北区内野2987-1 一級 国土交通大臣登録 第344970号 織田 綾子 TEL:053-586-7337	管理者	設計者	担当者	図面名	縮尺 1/100	No. 1
		日付	日付	日付	配置図		



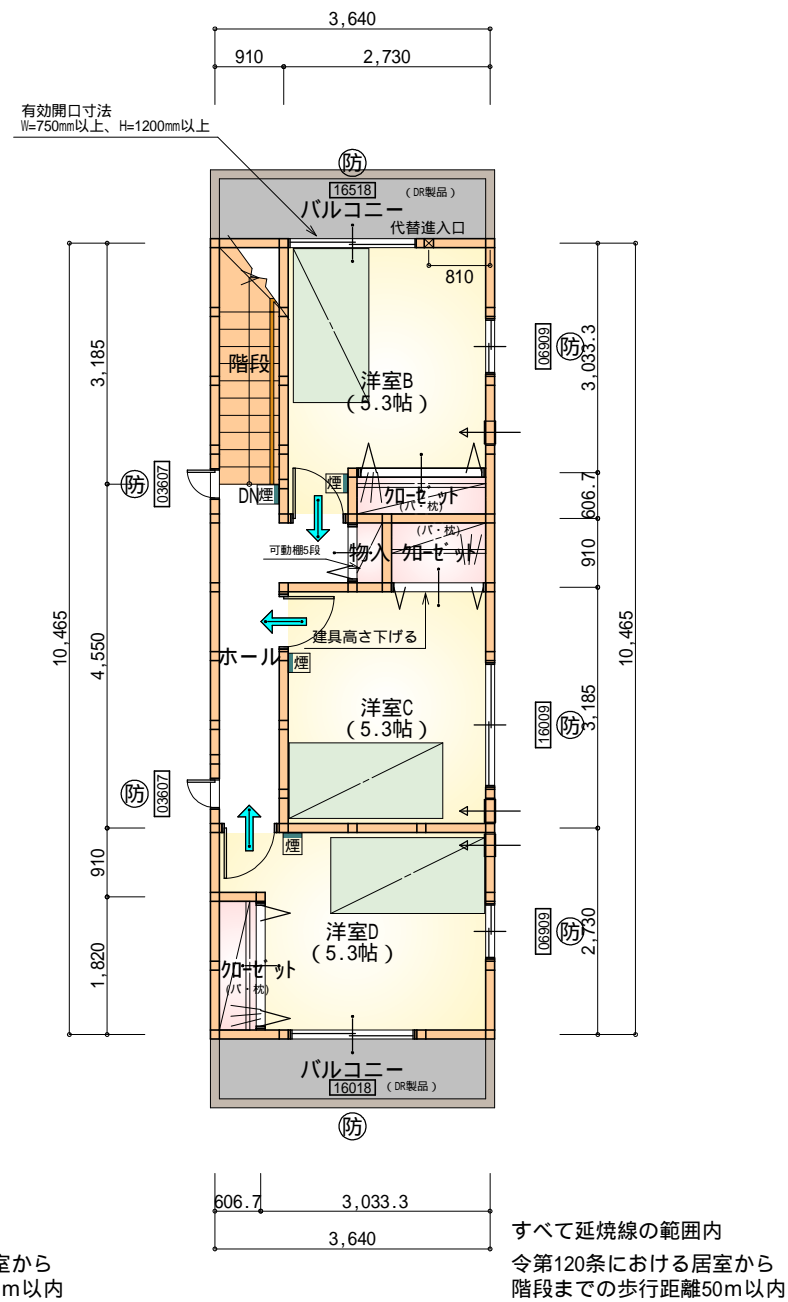
部屋名	面積	m ² (帖)
玄関	3.312	(2.0)
トイレ	1.656	(1.0)
UB	3.312	(2.0)
洋室A	12.836	(7.8)
物入	0.414	(0.3)
シューズボックス	0.414	(0.3)
洗面脱衣室	3.726	(2.3)
物入	1.242	(0.8)
階段	2.070	(1.3)
ウォークインクローゼット	3.726	(2.3)
ホール	7.039	(4.3)
合計	39.74	(24.4)

1階 平面図 S:1/100



部屋名	面積	m ² (帖)
トイレ	1.656	(1.0)
階段	4.141	(2.5)
物入	1.656	(1.0)
ホール	5.797	(3.5)
LDK	28.155	(17.0)
合計	41.40	(25.0)

2階 平面図 S:1/100



部屋名	面積	m ² (帖)
クローゼット	1.104	(0.7)
クローゼット	1.104	(0.7)
階段	2.898	(1.8)
クローゼット	1.242	(0.8)
物入	0.414	(0.3)
ホール	4.969	(3.0)
洋室B	8.833	(5.3)
洋室C	8.695	(5.3)
洋室D	8.833	(5.3)
合計	38.09	(23.2)

3階 平面図 S:1/100

* 凡例

- 煙式感知器
- 換気扇 (壁用)
- 換気扇 (天井用)
- 給気口 100
- アンダーカット等
- 防火窓
- 通し柱 (120×120)
- 管柱 (120×120)

バルコニー (DR製品) : DR-0606

火気使用室・避難経路内装

(1階玄関、1・2・3階ホ-ル、階段、2階LDK)

天井：PB9.5+準不燃クロスQM9397～QM9497

壁：PB12.5+準不燃クロスQM9397～QM9497

延焼のおそれのある部分の外壁面等に設ける換気ダクト等
換気ダクトの開口面積100cm²以内の部分は、防火覆いを設ける。

防火設備 大臣認定番号 (LIXIL)

玄関ドア：EB-1990-4

シャッター付引き違い窓：EB-1917-4

引き違い窓 (腰窓)：EB-1670-4

引き違い窓 (掃き出し窓)：EB-1876-3

縦すべり出し窓：EB-1555-2

横すべり出し窓 (H 340)：EB-1525-3

高所用横すべり出し窓：EB-1873-2

メ-カ変更の際は同等品とする

段数	15段
階高	2844
有効幅	W=750
蹴上	R=196.3
踏面	T=210.0
勾配	R × 2 + T = 602.6
	550 602.6 650
	R / T = 0.935 × 21 / 21 = 19.64 / 21 22 / 21
蹴込板	あり
蹴込	30mm
段鼻	あり 30mm

工事名 清水区江尻町建売様邸新築工事

備考

心建設株式会社一級建築士事務所

一級建築士事務所 静岡県知事登録 (1) 第7498号 静岡県浜松市浜北区内野2987-1
一級 国土交通大臣登録 第344970号 織田 綾子 TEL:053-586-7337

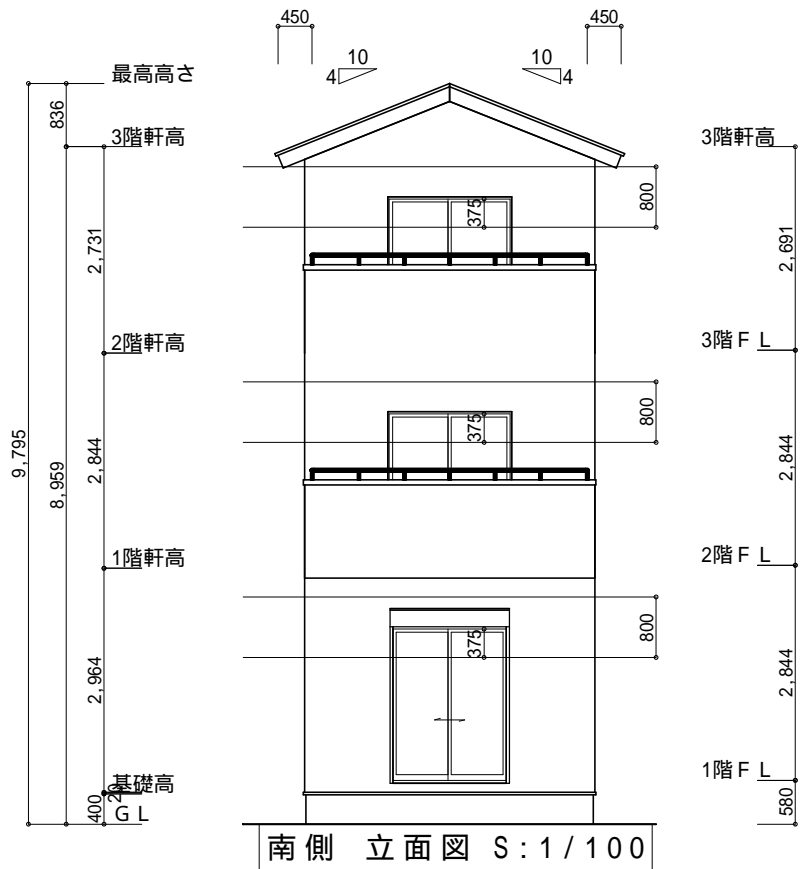
管理者 設計者 担当者

日付 日付 日付

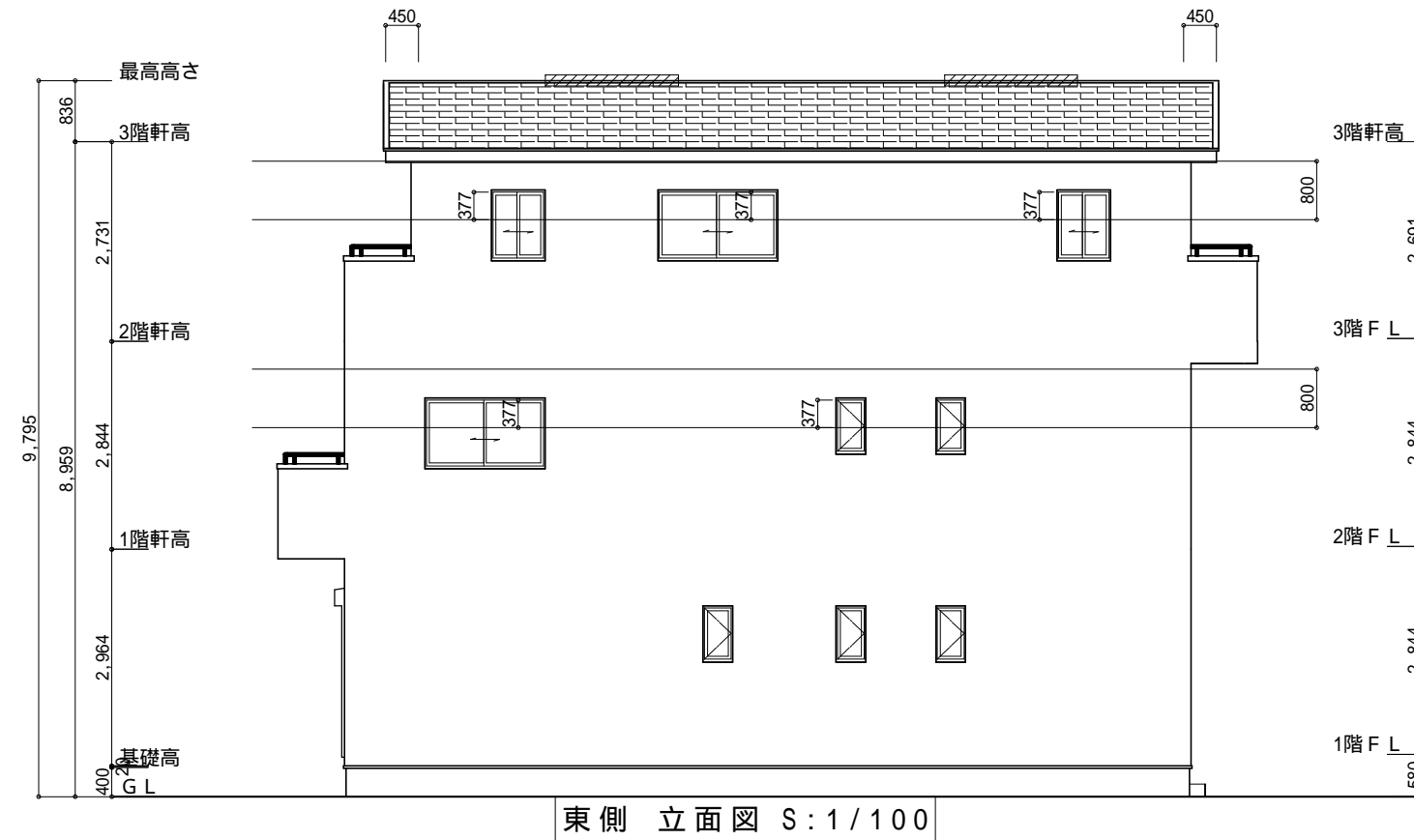
図面名 1階 平面図, 2階 平面図, 3階 平面図

縮尺 1/100

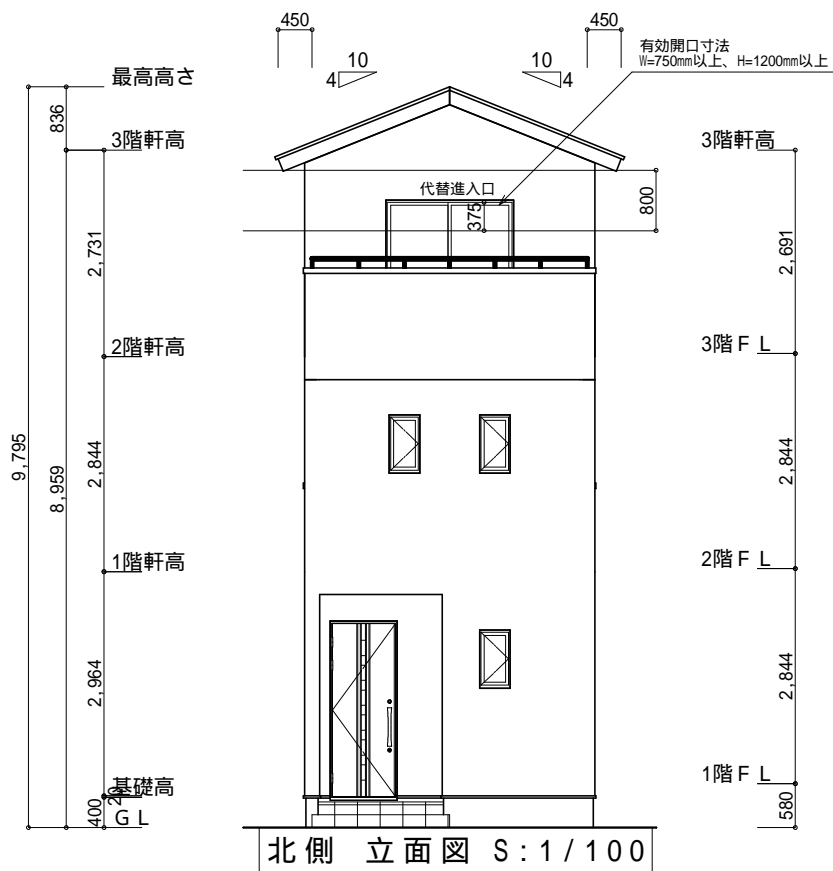
No. 2



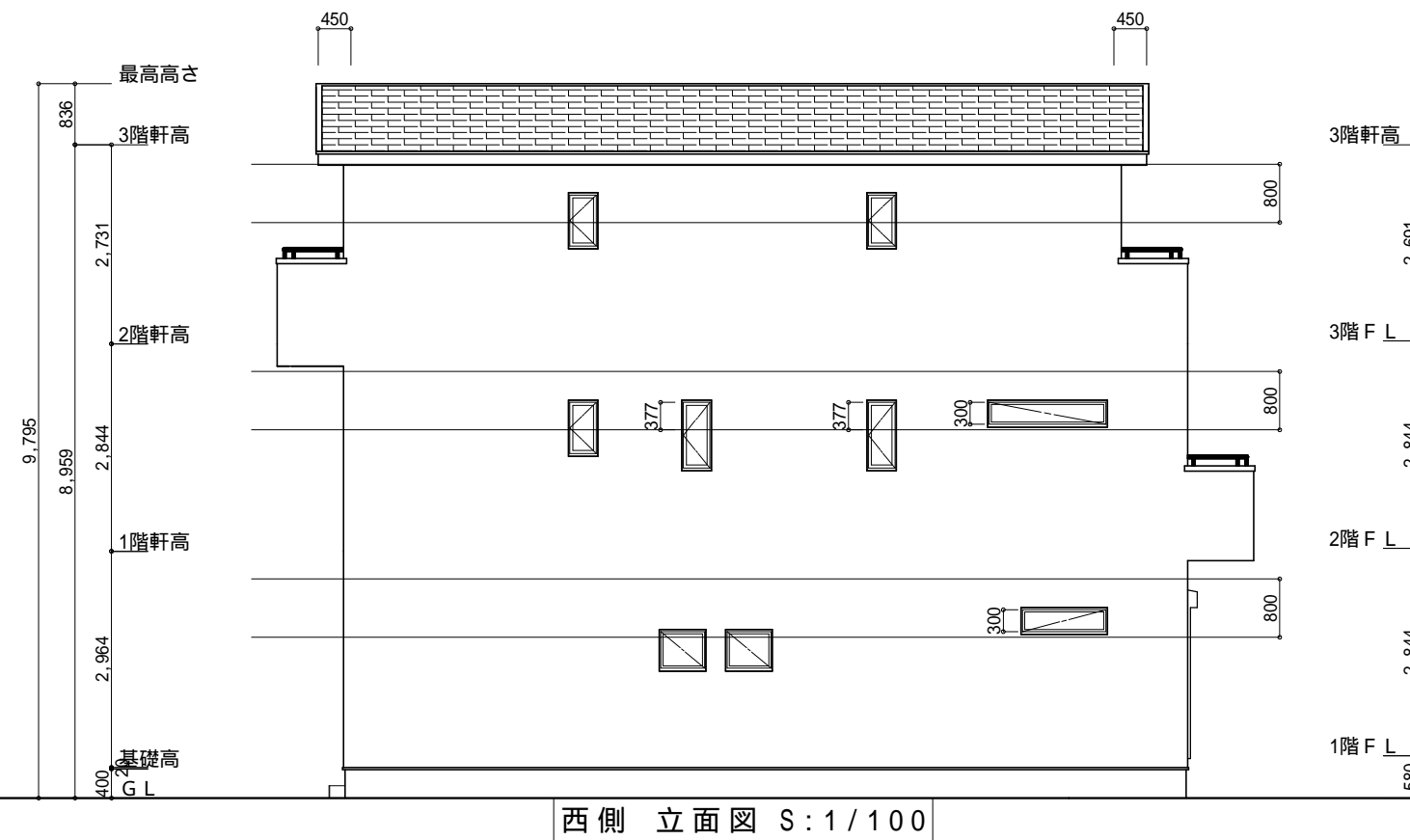
南側 立面図 S:1/100



東側 立面図 S:1/100



北側 立面図 S:1/100



西側 立面図 S:1/100

小屋裏換気措置 (NBL インホスカー-910×1820×6仕様)
 有効開口面積
 $L=450$ (軒の出) $-0.0835 = 0.3665$ にカットした
 開口率4.4%の有孔板の換気孔
 $0.91 \times 0.3665 \times 0.044$ (開口率) $= 0.0146\text{m}^2/\text{枚}$

: 有孔板位置を示す

棟換気 (ケミュー 換気棟用 S型 2P)
 有孔換気面積 $0.024\text{m}^2/\text{本}$

////// : 換気棟を示す

3階 吸気: $38.09\text{m}^2 \times 1/900 = 0.0424\text{m}^2$
 $0.0146\text{m}^2/\text{枚} \times 6 = 0.0876\text{m}^2 > 0.0424\text{m}^2$ OK

排気: $38.09\text{m}^2 \times 1/1600 = 0.0239\text{m}^2$
 $0.024\text{m}^2/\text{本} \times 2\text{本} = 0.048\text{m}^2 > 0.0239\text{m}^2$ OK

工事名 清水区江尻町建売様邸新築工事

備考

心建設株式会社一級建築士事務所

一級建築士事務所 静岡県知事登録(1)第7498号 静岡県浜松市浜北区内野2987-1
 一級 国土交通大臣登録 第344970号 織田 綾子 TEL:053-586-7337

管理者 設計者 担当者 図面名

日付 日付 日付

南側 立面図, 北側 立面図, 東側 立面図, 西側 立面図

縮尺

1/100

No.

3