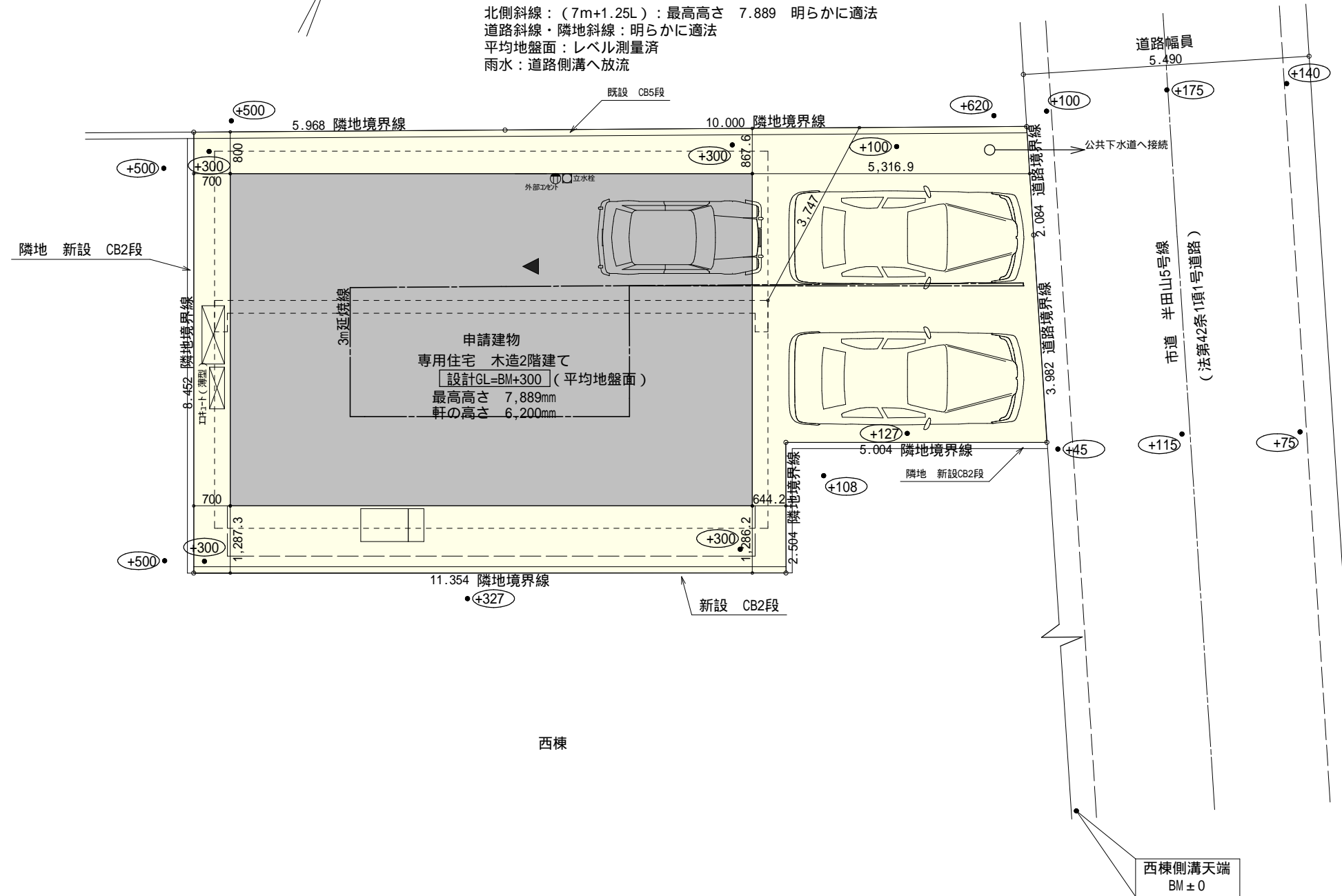


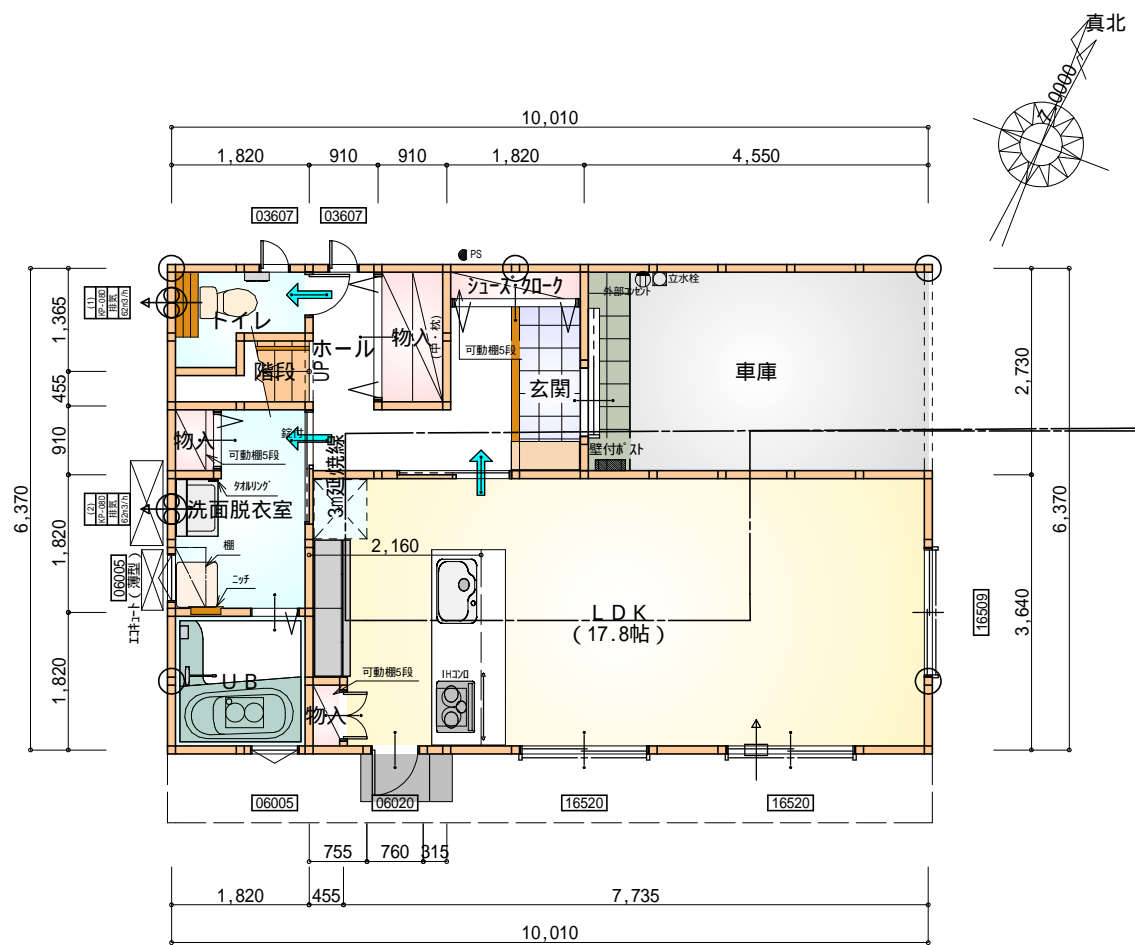
トータル面積表 (m <sup>2</sup> )	
敷地面積	125.44
建築面積	63.76
床面積 1階	63.76 うち車庫12.42m <sup>2</sup>
2階	63.76
延床面積	127.52 うち車庫12.42m <sup>2</sup>
建蔽率	(63.76/125.44) × 100 50.83%
容積率	(115.10/125.44) × 100 91.76%

北側斜線：(7m+1.25L)：最高高さ 7.889 明らかに適法  
 道路斜線・隣地斜線：明らかに適法  
 平均地盤面：レベル測量済  
 雨水：道路側溝へ放流



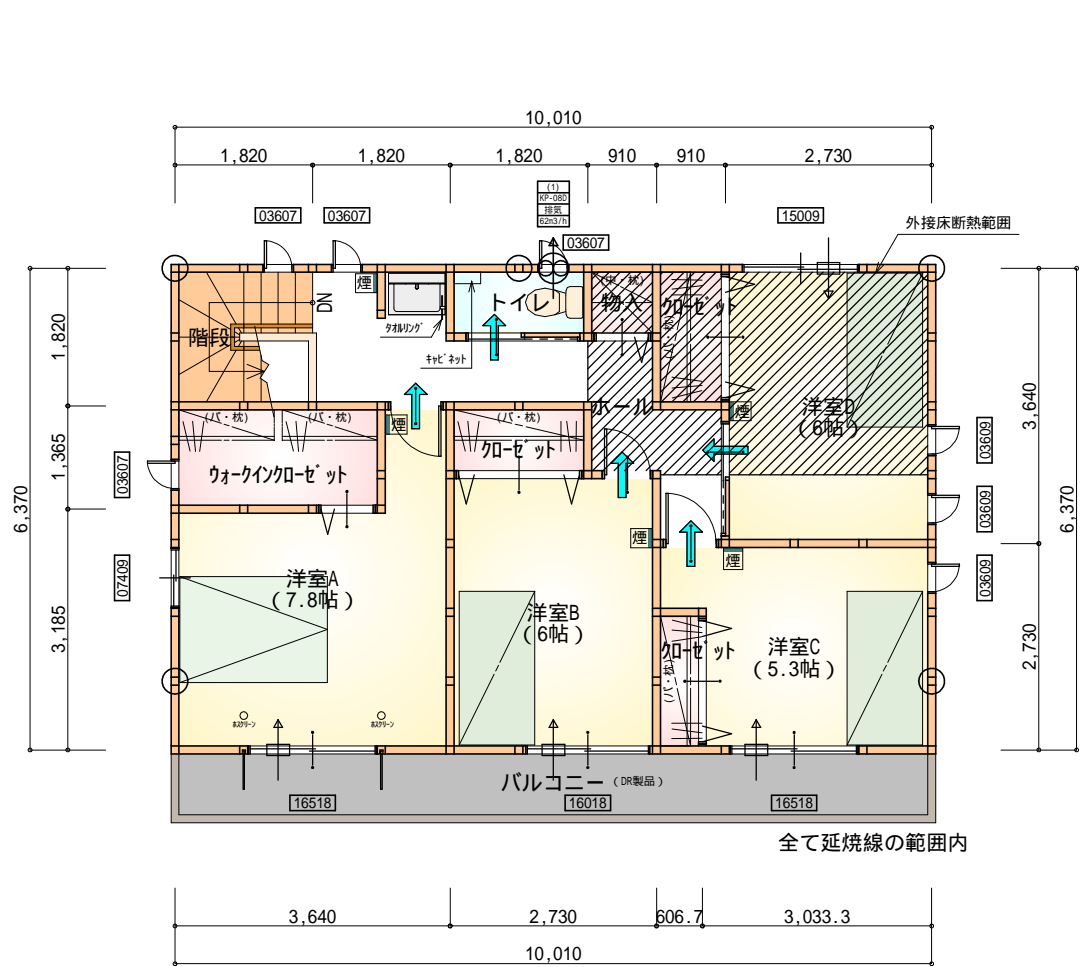
配置図 S:1/100

工事名 東区半田山四丁目建売東棟様邸新築工事	心建設株式会社一級建築士事務所 一級建築士事務所 静岡県知事登録(1)第7498号 静岡県浜松市浜北区内野2987-1 一級 国土交通大臣登録 第344970号 織田 綾子 TEL:053-586-7337	管理者	設計者	担当者	図面名 配置図	縮尺 1/100	No. 1
		日付	日付	日付			



部屋名	面積	m <sup>2</sup> (帖)
LDK	29.398	(17.8)
UB	3.312	(2.0)
洗面脱衣室	4.417	(2.7)
階段	1.242	(0.8)
トイレ	2.070	(1.3)
物入	0.552	(0.3)
物入	0.414	(0.3)
車庫	12.422	(7.5)
シューズクローク	0.828	(0.5)
物入	1.656	(1.0)
玄関	2.070	(1.3)
ホール	5.383	(3.3)
合計	63.76	(38.8)

1階 平面図 S:1/100



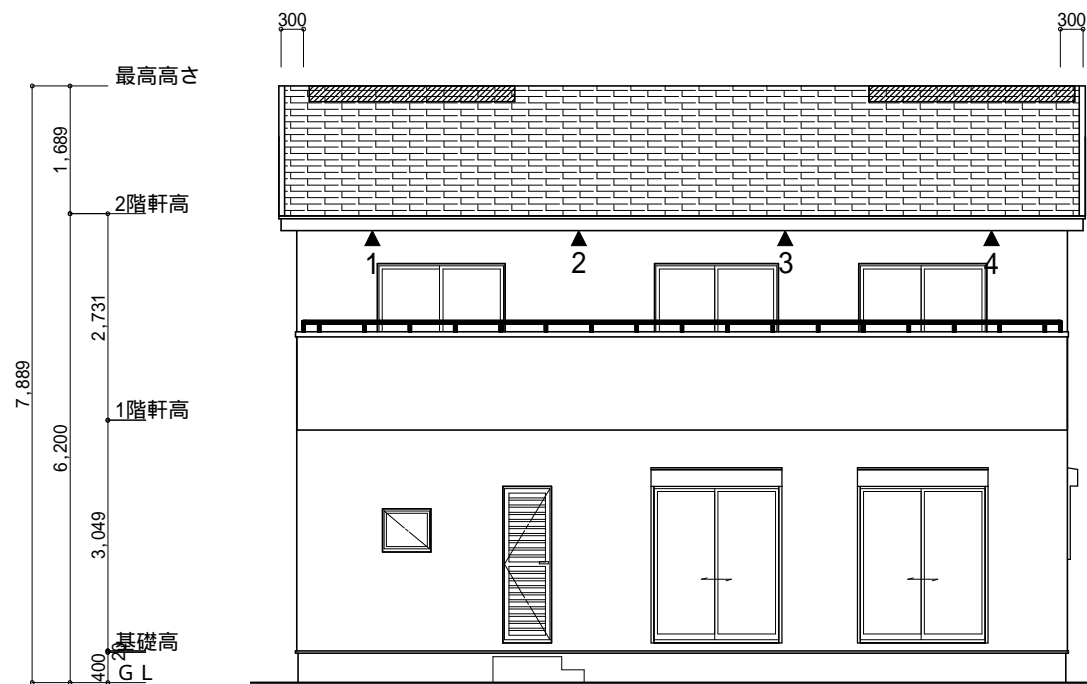
部屋名	面積	m <sup>2</sup> (帖)
ウォークインクローゼット	3.726	(2.3)
クローゼット	1.656	(1.0)
物入	0.828	(0.5)
洋室B	9.937	(6.0)
クローゼット	1.104	(0.7)
クローゼット	1.656	(1.0)
ホール	8.281	(5.0)
階段	3.312	(2.0)
トイレ	1.656	(1.0)
洋室A	12.836	(7.8)
洋室D	9.937	(6.0)
洋室C	8.833	(5.3)
合計	63.76	(38.6)

2階 平面図 S:1/100

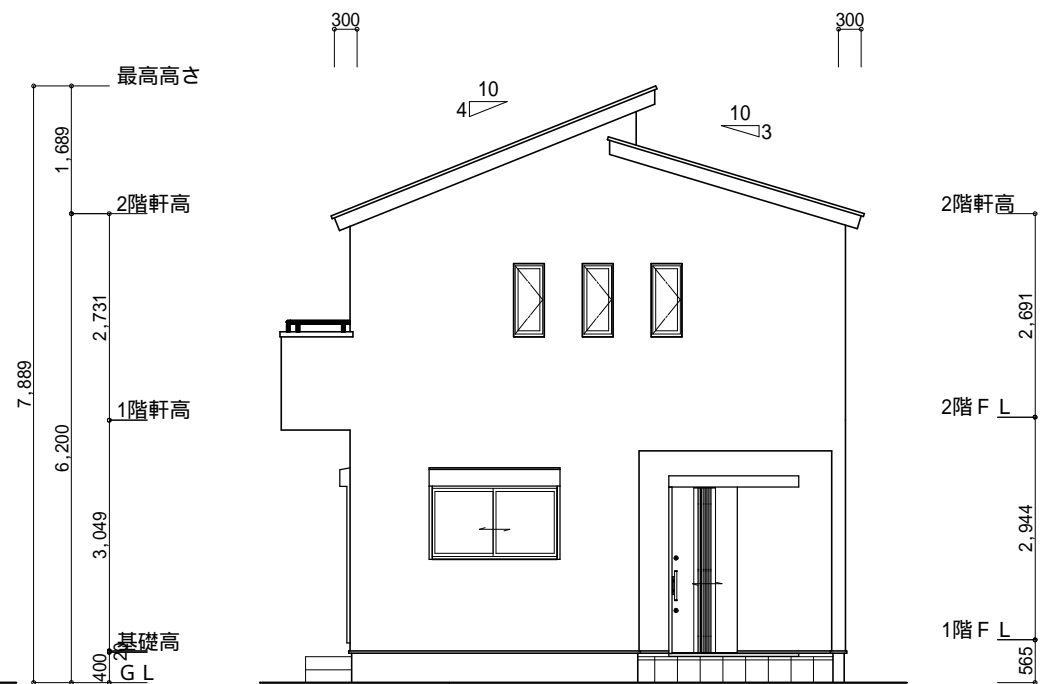
- \* 凡例
- 煙式感知器
  - 換気扇(壁用)
  - 換気扇(天井用)
  - 給気口100
  - アンダーカット等
  - 通し柱(105×105)
  - 管柱(105×105)
  - 木材 筋かい  
柱脚 柱頭 45×90 片方向
  - 木材 筋かい  
45×90 たすき掛け

火気使用室内装  
 天井：PB9.5+準不燃クロスQM9397～QM9497  
 壁：PB12.5+準不燃クロスQM9397～QM9497

段数	15段
階高	2944
有効幅	W=780
蹴上	R=196.2
踏面	T=210.0
勾配	$R \times 2 + T = 602.4$
	550 602.4 650
	$R / T = 0.935 \times 21 / 21 = 19.64 / 21 \quad 22 / 21$
蹴込板	あり
蹴込	30mm
段鼻	あり 30mm



南側 立面図 S:1/100



東側 立面図 S:1/100

小屋裏換気措置 (NBL インホ-スガ-910×1820×6仕様)

有効開口面積

$L=0.30\text{m}$  (軒の出)  $-0.0835=0.2165$ に於いた開口率4.4%の有効板の換気孔

$0.91 \times 0.2165 \times 0.044$  (開口率)  $= 0.0087\text{m}^2/\text{枚}$

2階 吸気:  $63.76\text{m}^2 \times 1/900 = 0.0709\text{m}^2$

$0.0087\text{m}^2/\text{枚} \times 9\text{枚} = 0.0783\text{m}^2 > 0.0709\text{m}^2$  OK

: 有孔板位置を示す

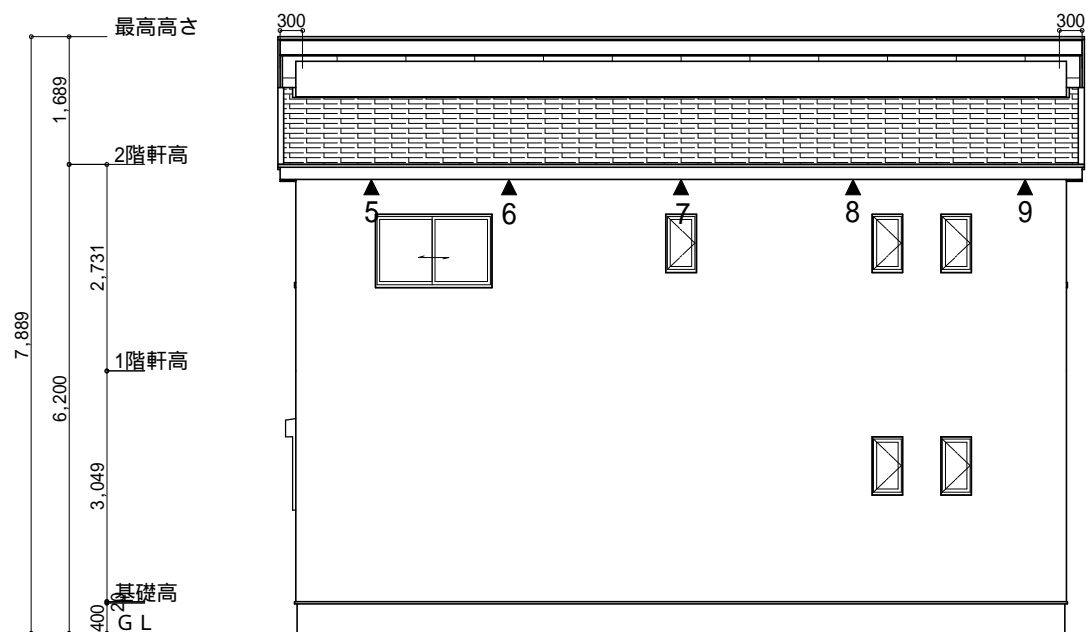
棟換気 (ケミュ- 換気片流れ棟用 S型 2P)

有効開口面積  $0.024\text{m}^2/\text{本}$

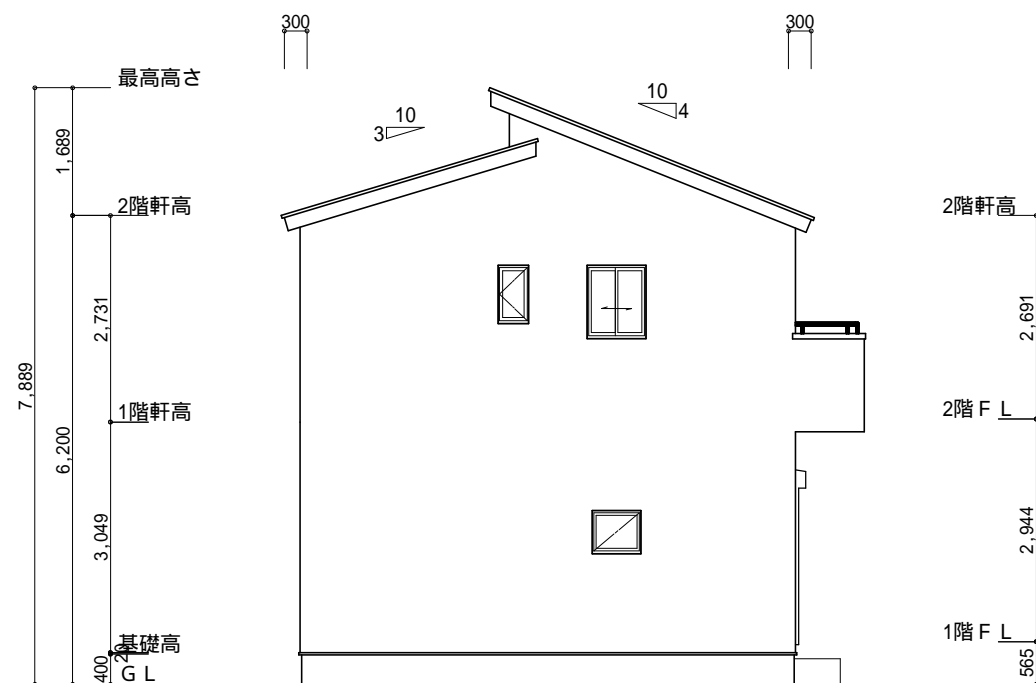
▨: 棟換気位置を示す

2階 排気:  $63.76\text{m}^2 \times 1/1600 = 0.0399\text{m}^2$

$0.024\text{m}^2/\text{本} \times 2\text{本} = 0.048\text{m}^2 > 0.0399\text{m}^2$  OK



北側 立面図 S:1/100



西側 立面図 S:1/100

工事名 東区半田山四丁目建売棟様邸新築工事

備考

心建設株式会社一級建築士事務所

一級建築士事務所 静岡県知事登録(1)第7498号 静岡県浜松市浜北区内野2987-1  
一級 国土交通大臣登録 第344970号 織田 綾子 TEL:053-586-7337

管理者

設計者

担当者

図面名

縮尺

No.

日付

日付

日付

南側 立面図, 北側 立面図, 東側 立面図, 西側 立面図

1/100

3



200806007