




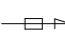





| トータル面積表 (㎡) | |
|-------------|------------------------------|
| 敷地面積 | 266.97 |
| 建築面積 | 62.10 |
| 床面積 1階 | 59.62 |
| 床面積 2階 | 52.99 |
| 延床面積 | 112.61 |
| 建蔽率 | $(62.10/266.97) \times 100$ |
| 容積率 | $(112.61/266.97) \times 100$ |

道路斜線・隣地斜線：明らかに適法
 平均地盤面：レベル測量済
 雨水：道路側溝へ放流
 公図上の水路は承認工事で、すでに暗きよとなっている為水路部分を含め道路幅員として良いこと土木管理課確認済
 43条ただし書きは申請不要と建築指導課確認済

配置図 S:1/100

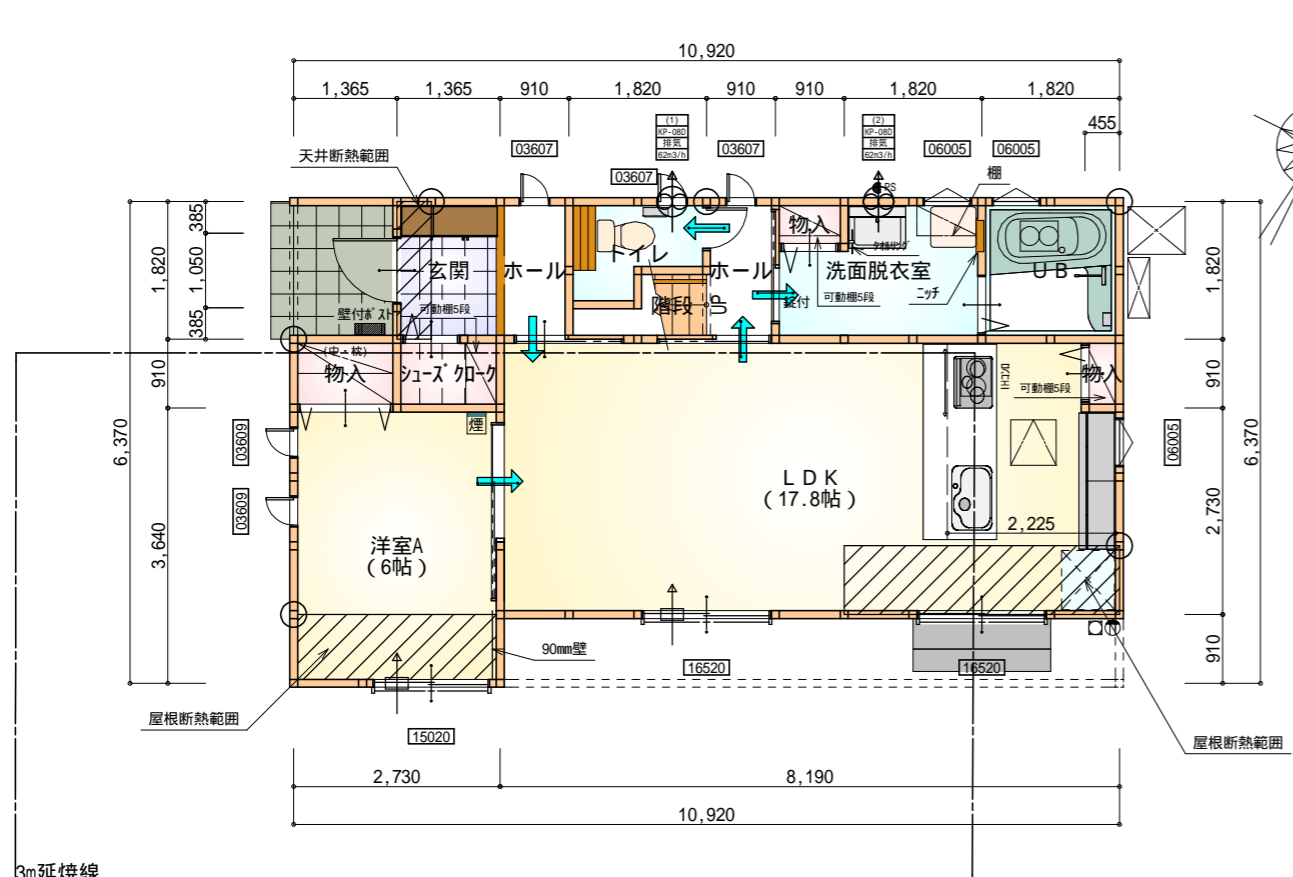
| | | | | | | | |
|--------------------------|---|-----|-----|-----|------------|-------------|----------|
| 工事名 菊川市加茂建売6期北棟様邸新築工事 | 心建設株式会社一級建築士事務所 一級建築士事務所 静岡県知事登録(1)第7498号 静岡岡浜松市浜北区内野2987-1 一級 国土交通大臣登録 第344970号 織田 綾子 TEL:053-586-7337 | 管理者 | 設計者 | 担当者 | 図面名 配置図 | 縮尺 1/100 | No. 1 |
| | | 日付 | 日付 | 日付 | | | |

* 凡例

-  煙式感知器
-  換気扇 (壁用)
-  換気扇 (天井用)
-  給気口 100
-  アンダーカット等
-  通し柱 (105×105)
-  管柱 (105×105)
-  木材 筋かい
柱脚 柱頭 45×90 片方向
-  木材 筋かい
45×90 たすき掛け

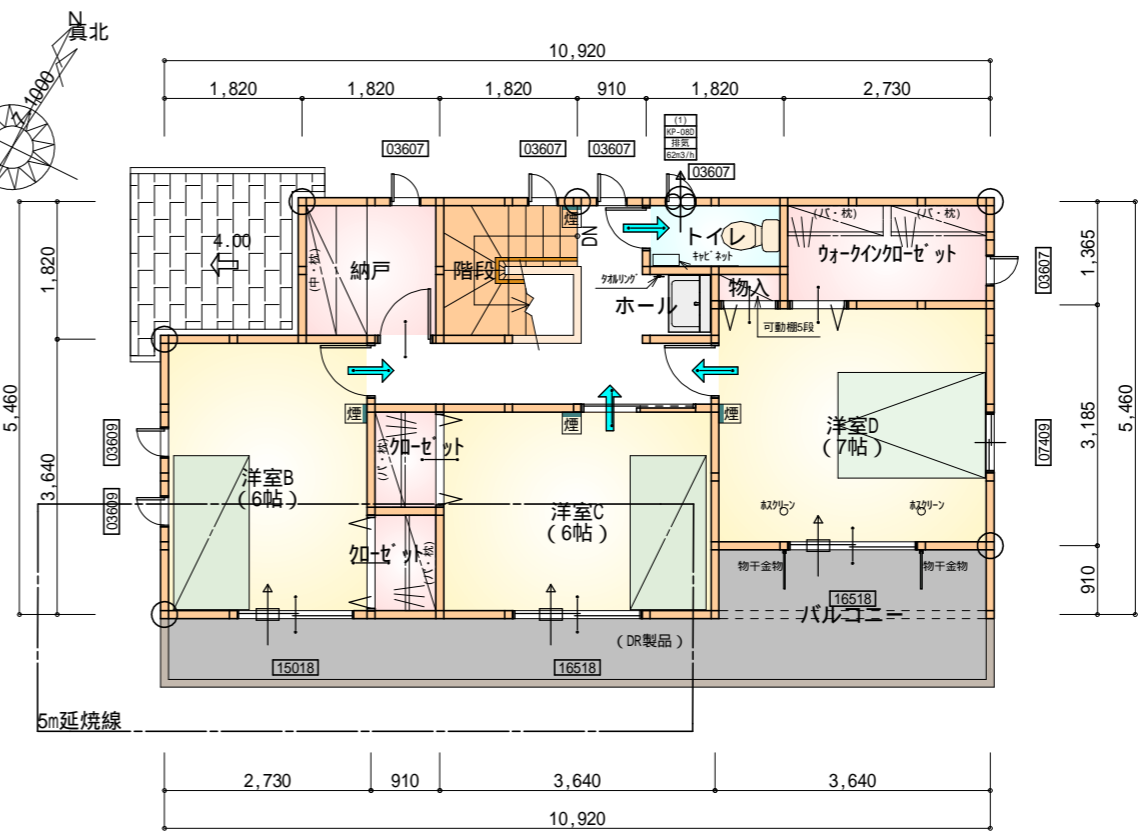
火気使用室内装
 天井：PB9.5+準不燃クロスQM9397～QM9497
 壁：PB12.5+準不燃クロスQM9397～QM9497

| | |
|-----|---|
| 段数 | 15段 |
| 階高 | 2944 |
| 有効幅 | W=780 |
| 蹴上 | R=196.2 |
| 踏面 | T=210.0 |
| 勾配 | $R \times 2 + T = 602.4$ |
| | $550 \quad 602.4 \quad 650$ $R / T = 0.935 \times 21 / 21$ $= 19.64 / 21 \quad 22 / 21$ |
| 蹴込板 | あり |
| 蹴込 | 30mm |
| 段鼻 | あり 30mm |



| 部屋名 | 面積 | m ² (帖) |
|---------|--------|--------------------|
| U B | 3.312 | (2.0) |
| LDK | 29.398 | (17.8) |
| 物入 | 0.414 | (0.3) |
| 階段 | 1.242 | (0.8) |
| 洗面脱衣室 | 4.417 | (2.7) |
| 物入 | 0.552 | (0.3) |
| トイレ | 2.070 | (1.3) |
| ホール | 1.656 | (1.0) |
| 玄関 | 2.484 | (1.5) |
| シューズクロー | 1.242 | (0.8) |
| 物入 | 1.242 | (0.8) |
| 洋室 | 9.937 | (6.0) |
| ホール | 1.656 | (1.0) |
| 合計 | 59.62 | (36.3) |

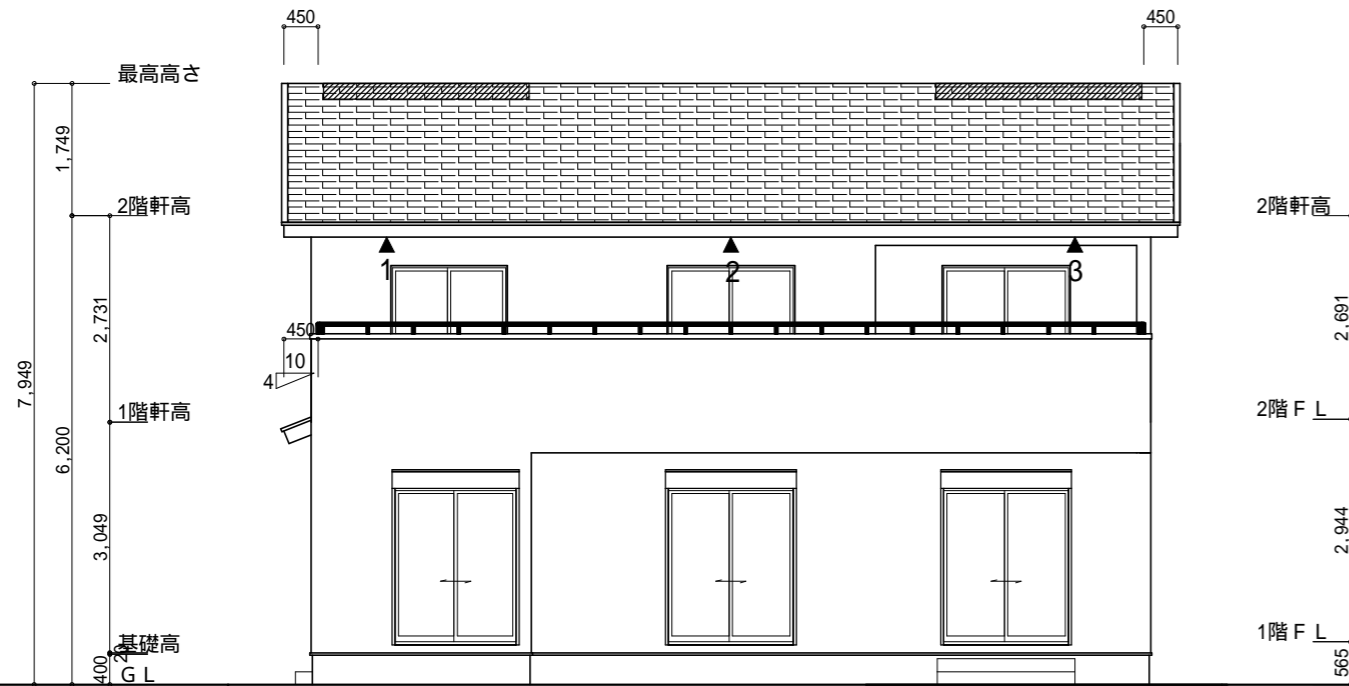
1階 平面図 S:1/100



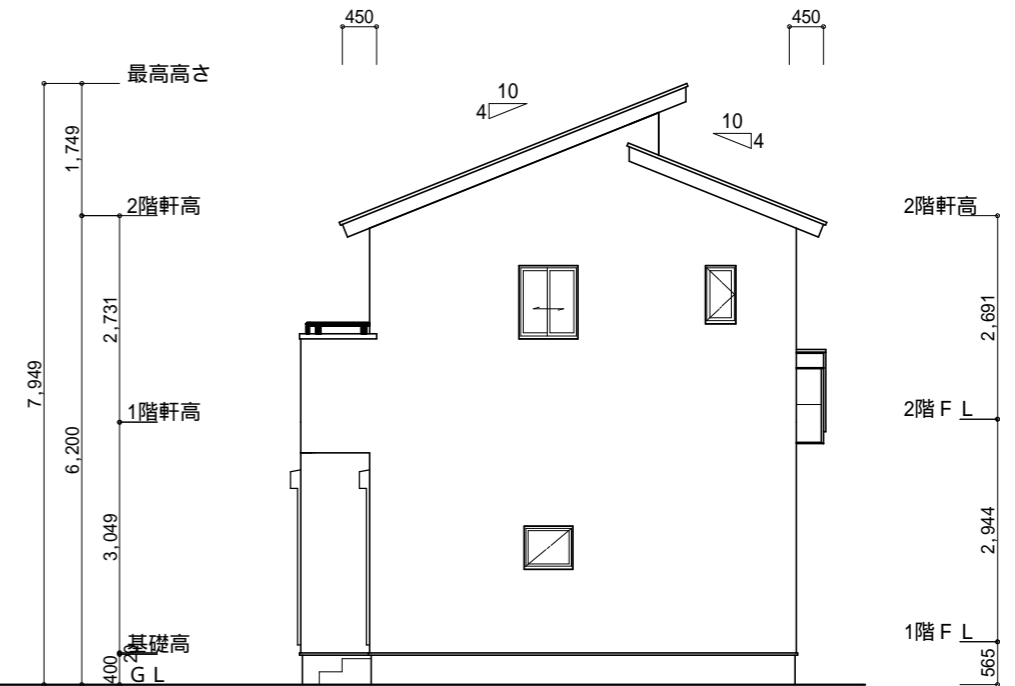
| 部屋名 | 面積 | m ² (帖) |
|--------------|--------|--------------------|
| 加ゼット | 1.242 | (0.8) |
| 加ゼット | 1.242 | (0.8) |
| 洋室B | 9.937 | (6.0) |
| 階段 | 3.312 | (2.0) |
| 洋室C | 9.937 | (6.0) |
| 納戸 | 3.312 | (2.0) |
| ホール | 6.625 | (4.0) |
| トイレ | 1.656 | (1.0) |
| 物入 | 0.414 | (0.3) |
| ウォークインクローゼット | 3.726 | (2.3) |
| 洋室D | 11.593 | (7.0) |
| 合計 | 53.00 | (32.2) |

2階 平面図 S:1/100

| | | | | | | | | | | | | | |
|-----|-------------------|---|----|-----|----|-----|----|-----|----------------|----|-------|-----|---|
| 工事名 | 菊川市加茂建売6期北棟様邸新築工事 | 管理者 | 日付 | 設計者 | 日付 | 担当者 | 日付 | 図面名 | 1階 平面図, 2階 平面図 | 縮尺 | 1/100 | No. | 2 |
| 備考 | | 心建設株式会社一級建築士事務所 一級建築士事務所 静岡県知事登録(1)第7498号 静岡県浜松市浜北区内野2987-1 一級 国土交通大臣登録 第344970号 織田 綾子 TEL:053-586-7337 | | | | | | | | | | | |



南側 立面図 S:1/100



東側 立面図 S:1/100

小屋裏換気措置 (NBL インホ-910×1820×6仕様)

有効開口面積

$L=0.45\text{m}$ (軒の出) $-0.0835=0.3665$ に於いた開口率4.4%の有効板の換気孔

$0.91 \times 0.3665 \times 0.044$ (開口率) $= 0.0146\text{m}^2/\text{枚}$

: 有孔板位置を示す

棟換気 (ケミュ-換気片流れ棟用 S型 2P)

有効開口面積 $0.024\text{m}^2/\text{本}$

▨: 棟換気位置を示す

2階 吸気: $53.00\text{m}^2 \times 1/900 = 0.0589\text{m}^2$

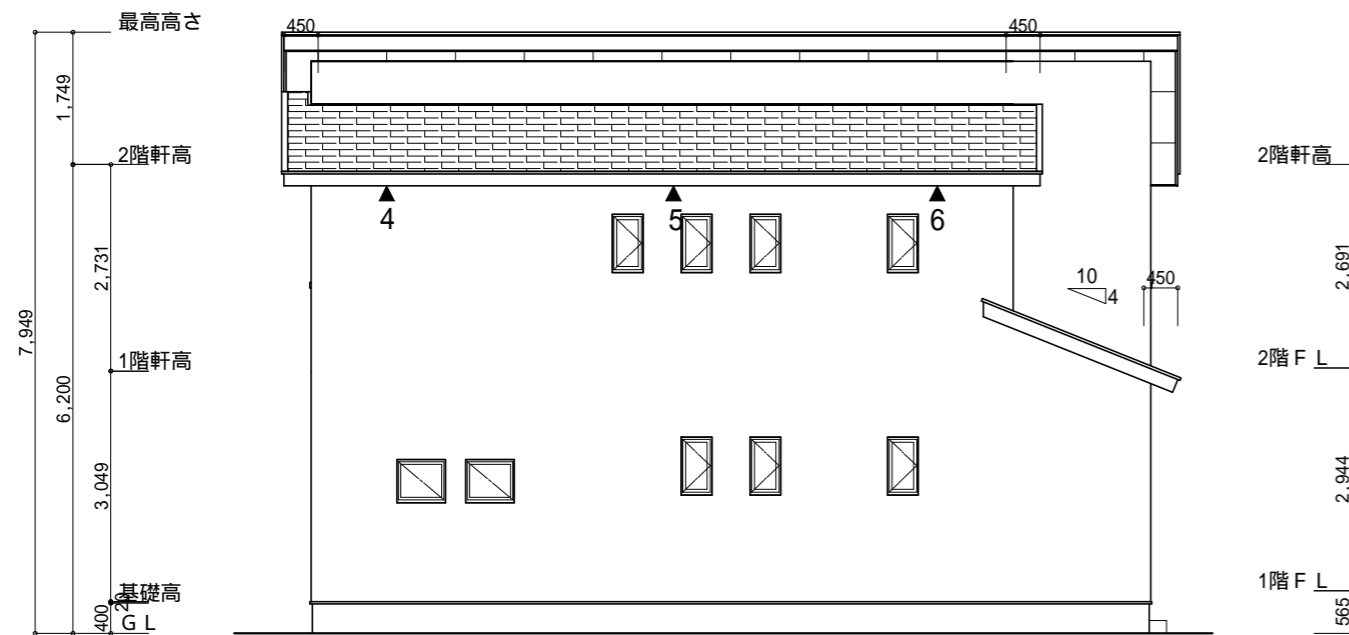
$0.0146\text{m}^2/\text{枚} \times 6\text{枚} = 0.0876\text{m}^2 > 0.0589\text{m}^2$ OK

下屋 吸排気: $(1.82\text{m} \times 1.82\text{m}) \times 1/250 = 0.0133\text{m}^2$

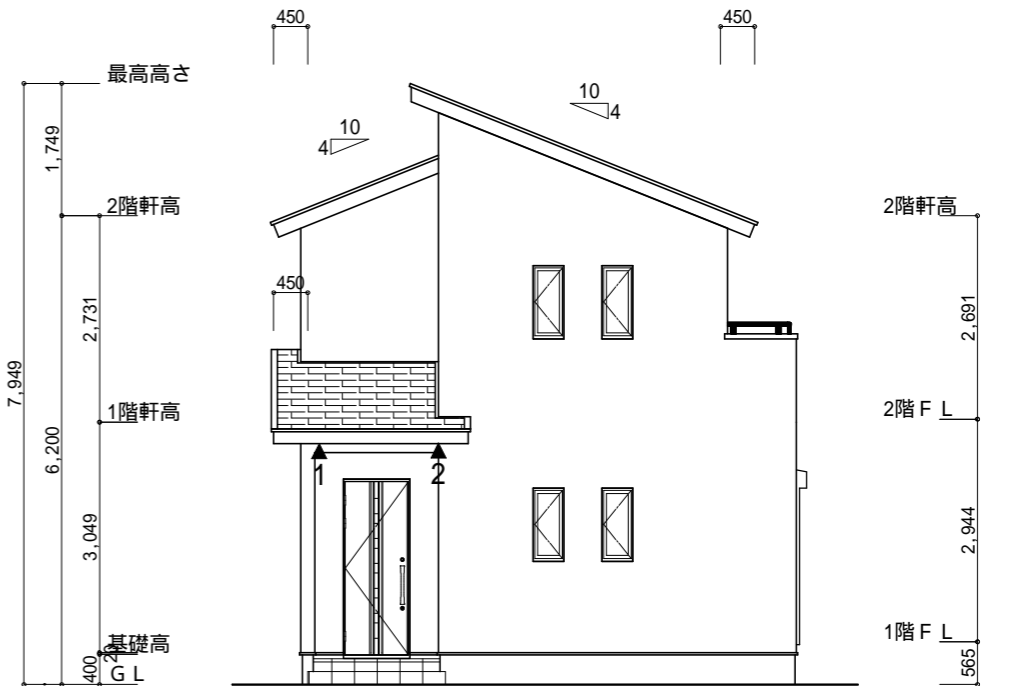
$0.0146\text{m}^2/\text{枚} \times 2\text{枚} = 0.0292\text{m}^2 > 0.0133\text{m}^2$ OK

2階 排気: $53.00\text{m}^2 \times 1/1600 = 0.0332\text{m}^2$

$0.024\text{m}^2/\text{本} \times 2\text{本} = 0.048\text{m}^2 > 0.0332\text{m}^2$ OK



北側 立面図 S:1/100



西側 立面図 S:1/100

工事名 菊川市加茂建売6期北棟様邸新築工事

備考

心建設株式会社一級建築士事務所

一級建築士事務所 静岡県知事登録(1)第7498号 静岡県浜松市浜北区内野2987-1
一級 国土交通大臣登録 第344970号 織田 綾子 TEL:053-586-7337

管理者

日付

設計者

日付

担当者

日付

図面名

南側 立面図, 北側 立面図, 東側 立面図, 西側 立面図

縮尺

1/100

No.

3