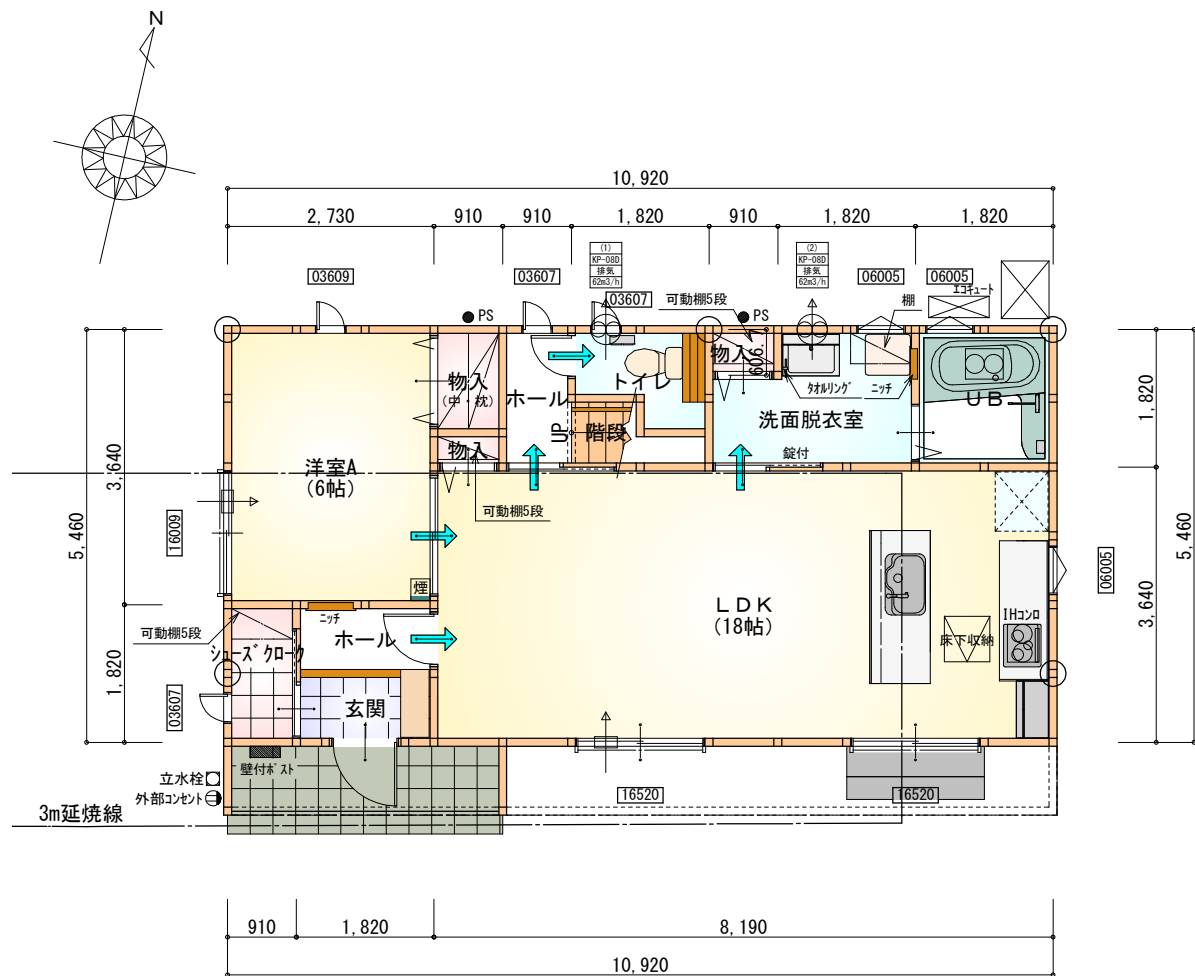
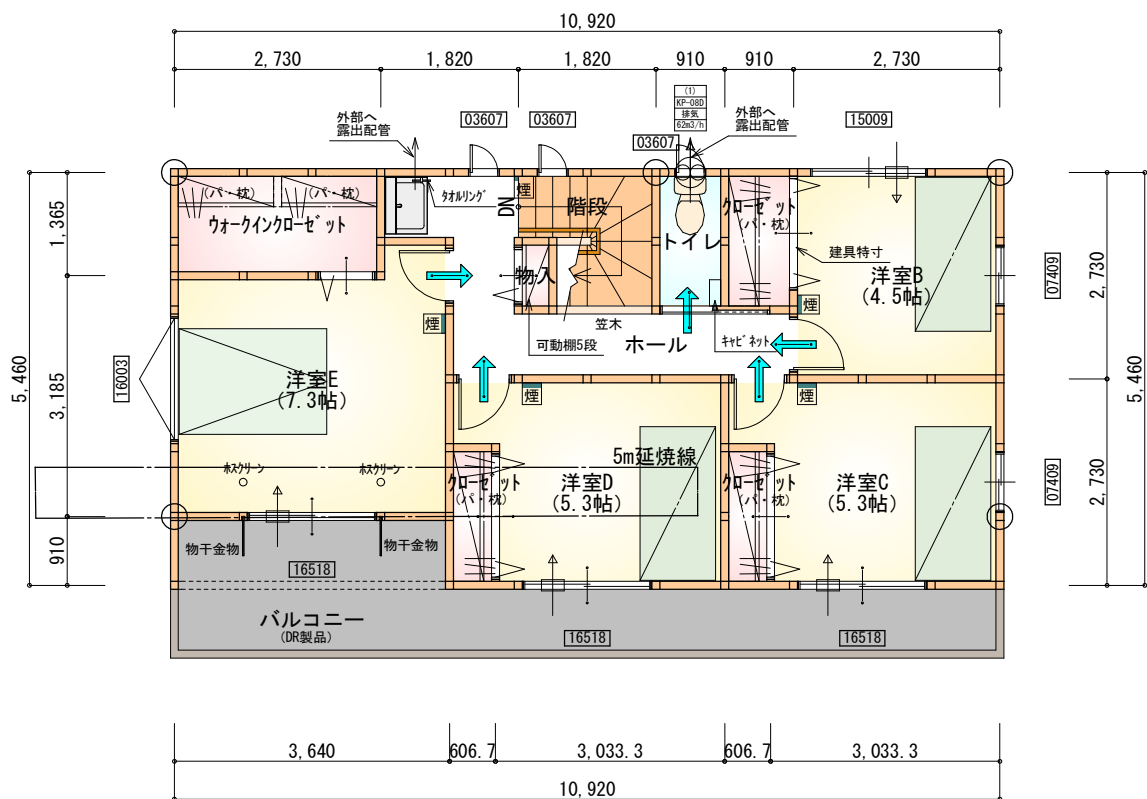


工事名	東区笠井町建売2期中棟様邸新築工事	心建設株式会社一級建築士事務所	管理者	設計者	担当者	図面名	縮尺	No.
備考		一級建築士事務所 静岡県知事登録 (1) 第7498号 静岡県浜松市浜北区内野2987-1 一級 国土交通大臣登録 第344970号 織田 綾子 TEL:053-586-7337	日付	日付	日付	配置図	1/150	1



部屋名	面積	㎡(帖)
LDK	29.812	(18.0)
トイレ	2.070	(1.3)
階段	1.242	(0.8)
ホール	1.656	(1.0)
物入	0.414	(0.3)
物入	1.242	(0.8)
ホール	1.656	(1.0)
玄関	1.656	(1.0)
UB	3.312	(2.0)
物入	0.552	(0.3)
洗面脱衣室	4.417	(2.7)
シューズクローク	1.656	(1.0)
洋室A	9.937	(6.0)
合計	59.62	(36.2)

1階 平面図 S:1/100



部屋名	面積	㎡(帖)
階段	2.898	(1.8)
ウォークインクローゼット	3.726	(2.3)
洋室E	12.007	(7.3)
洋室D	8.833	(5.3)
洋室C	8.833	(5.3)
クローゼット	1.104	(0.7)
クローゼット	1.104	(0.7)
ホール	6.625	(4.0)
トイレ	1.656	(1.0)
物入	0.414	(0.3)
洋室B	7.453	(4.5)
クローゼット	1.656	(1.0)
合計	56.31	(34.2)

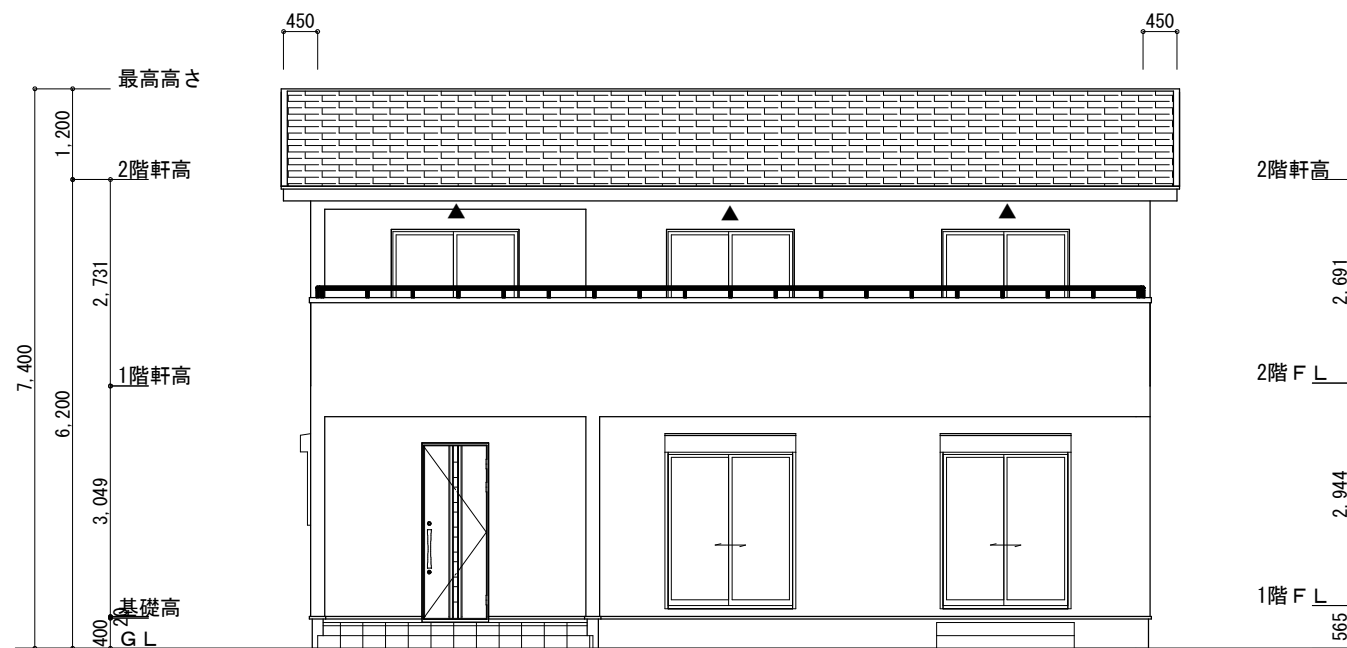
2階 平面図 S:1/100

\* 凡例

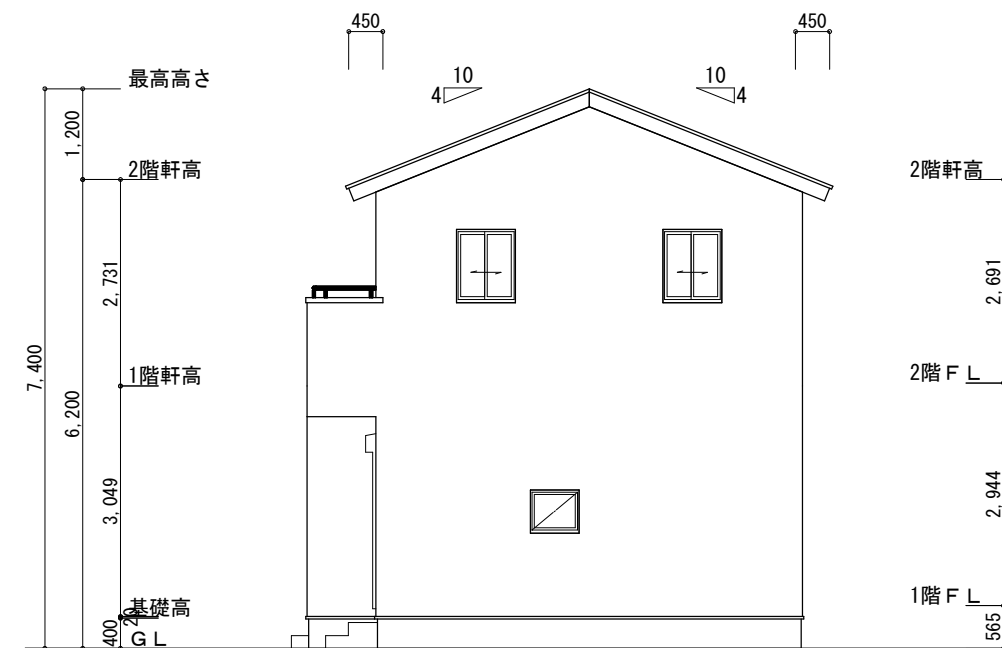
- 煙 煙式感知器
- 換気扇 (壁用)
- 換気扇 (天井用)
- 給気口 100φ
- アンダーカット等
- 通し柱 (105×105)
- 管柱 (105×105)

※火気使用室内装  
天井：PB9.5+準不燃クロスQM9397～QM9497  
壁：PB12.5+準不燃クロスQM9397～QM9497

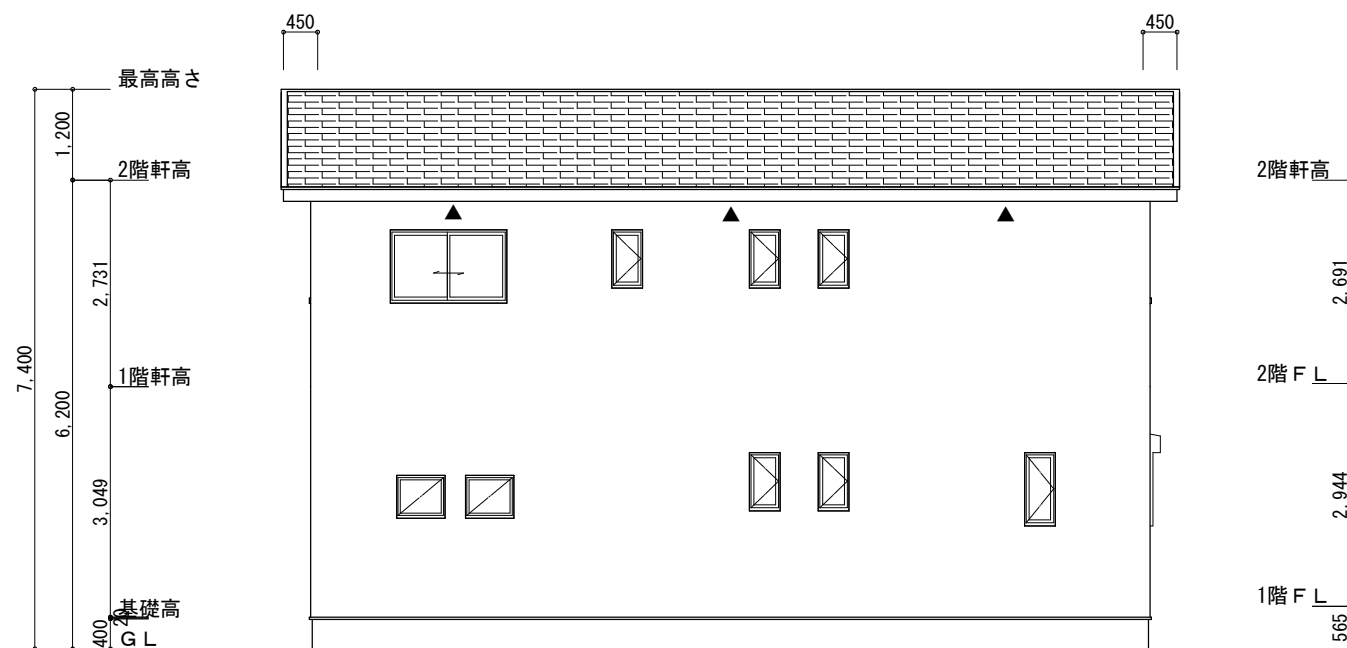
段数	15段
階高	2944
有効幅	W=780
蹴上	R=196.2
踏面	T=210.0
勾配	$R \times 2 + T = 602.4$ $550 \leq 602.4 \leq 650$ $R / T = 0.935 \times 21 / 21$ $= 19.64 / 21 \leq 22 / 21$
蹴込板	あり
蹴込	30mm
段鼻	あり 30mm



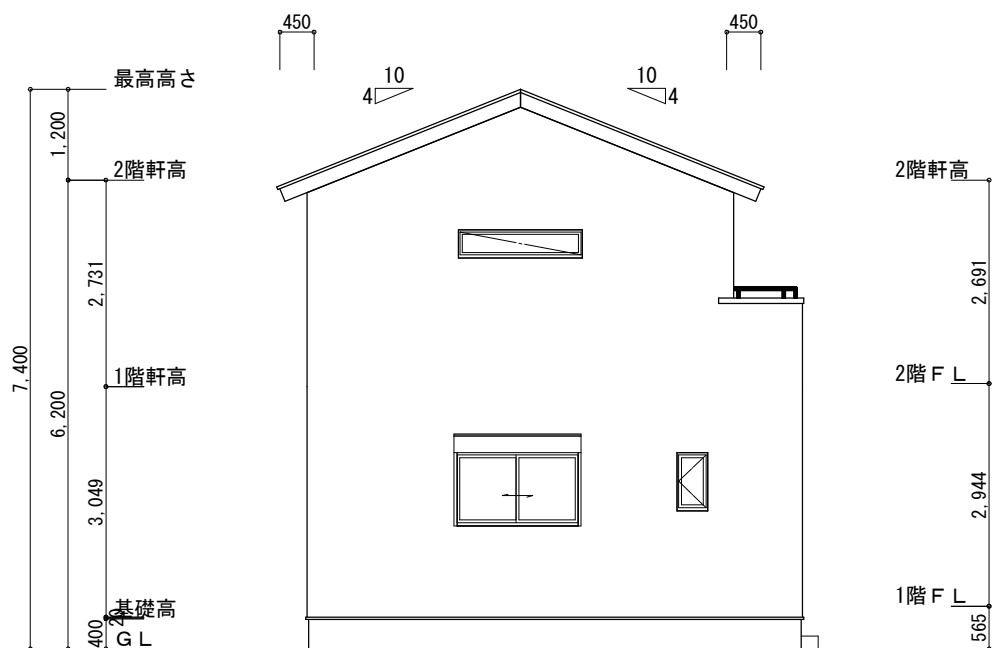
南側 立面図 S:1/100



東側 立面図 S:1/100



北側 立面図 S:1/100



西側 立面図 S:1/100

工事名	東区笠井町建売2期中棟様邸新築工事	心建設株式会社一級建築士事務所	管理者	設計者	担当者	図面名	縮尺	No.
備考		一級建築士事務所 静岡県知事登録 (1) 第7498号 静岡県浜松市浜北区内野2987-1 一級 国土交通大臣登録 第344970号 織田 綾子 TEL:053-586-7337	日付	日付	日付	南側 立面図, 北側 立面図, 東側 立面図, 西側 立面図	1/100	3