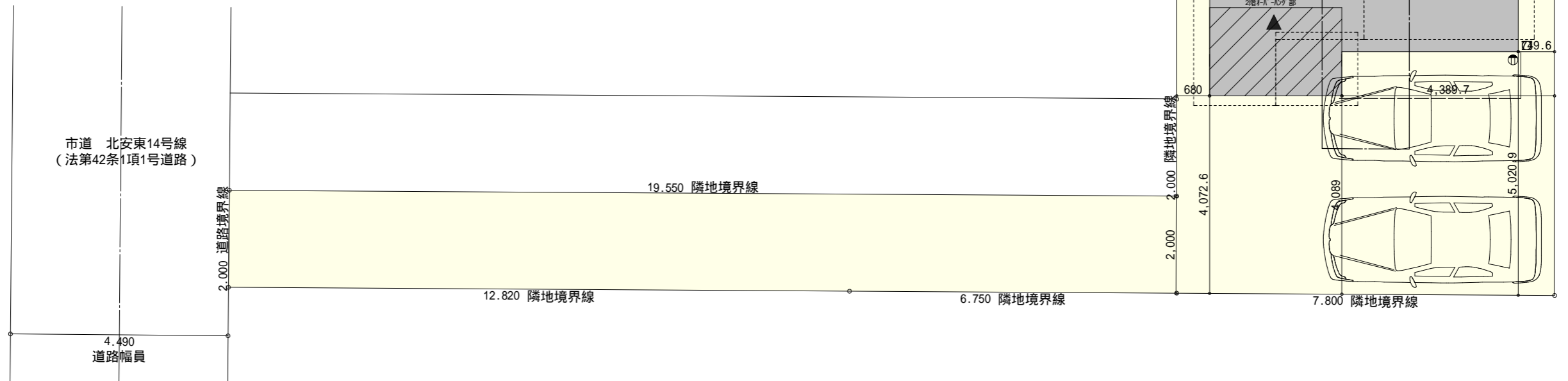


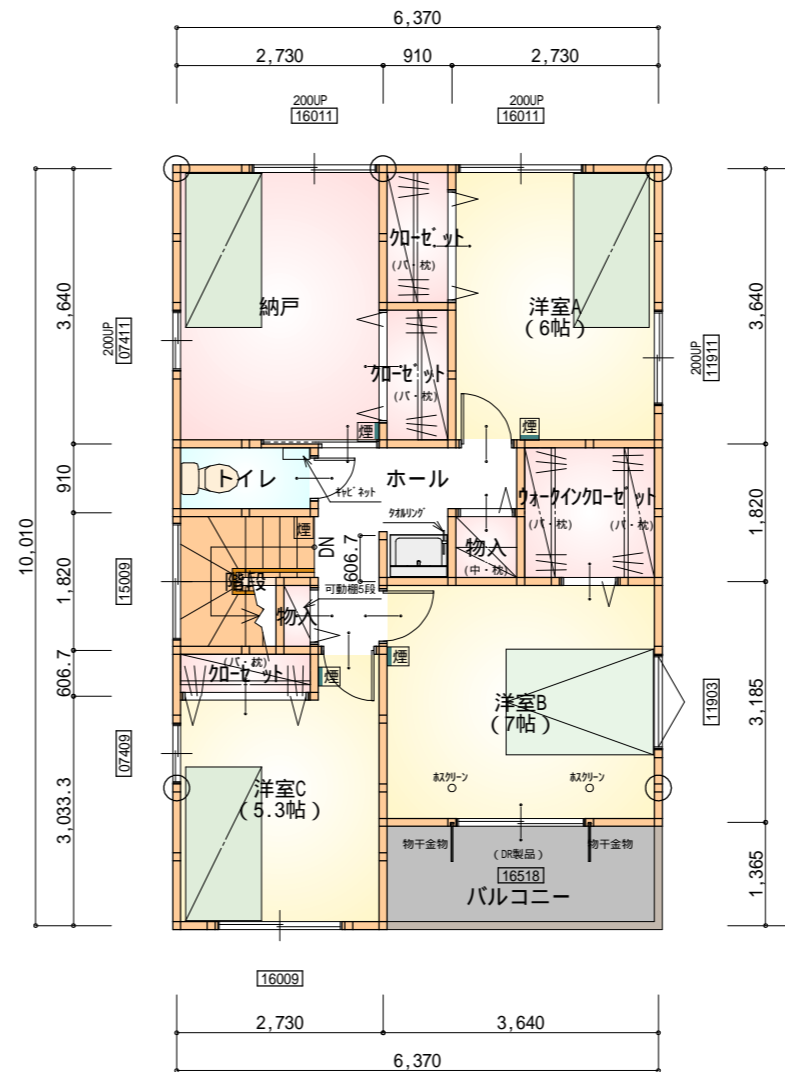
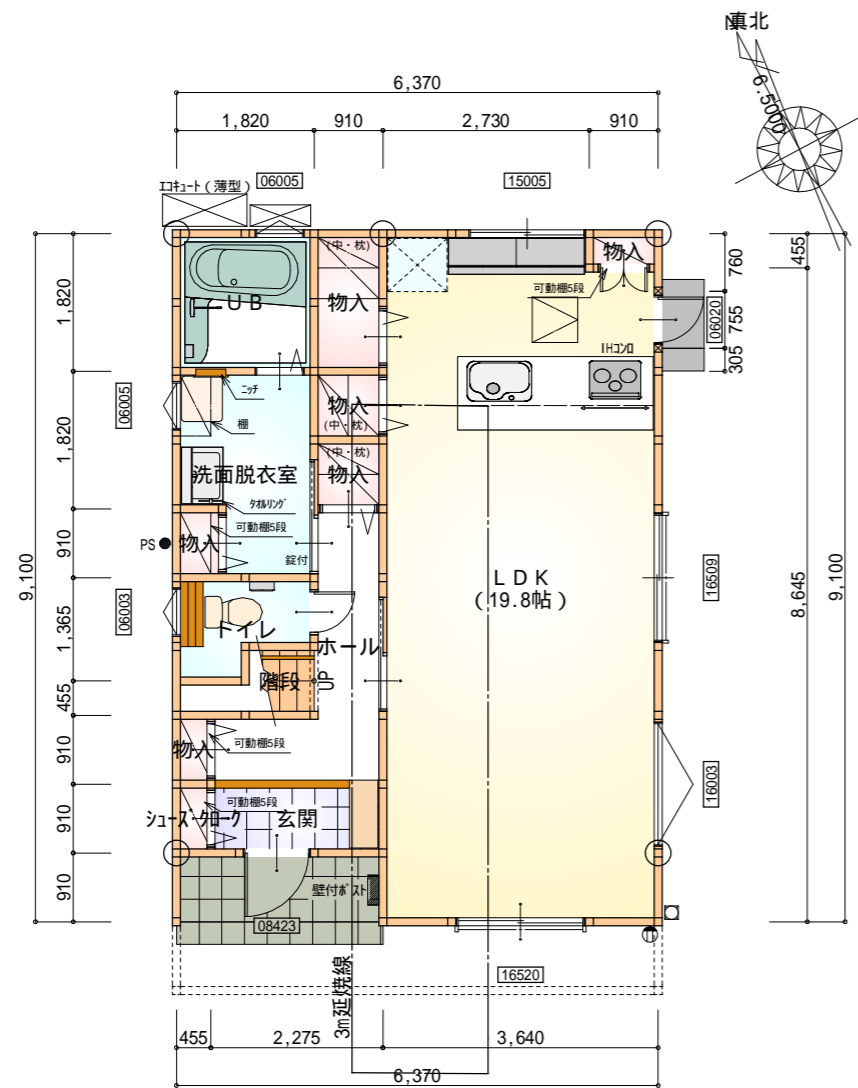
トータル面積表		(m ²)
敷地面積		115.76
建築面積		60.45
床面積	1階	55.48
	2階	58.79
延床面積		114.27
建蔽率	$(60.45/115.76) \times 100$	52.23%
容積率	$(114.27/115.76) \times 100$	98.72%

道路斜線・隣地斜線：明らかに適法
 北側斜線（高度地区：最高限2種）：明らかに適法
 平均地盤面：レベル測量後算定
 雨水：道路側溝へ放流



配置図 S:1/100

工事名 葵区北安東一丁目建売東棟様邸新築工事	心建設株式会社一級建築士事務所 一級建築士事務所 静岡県知事登録(1)第7498号 静岡県浜松市浜北区内野2987-1 一級 国土交通大臣登録 第344970号 織田 綾子 TEL:053-586-7337	管理者	設計者	担当者	図面名 配置図	縮尺 1/100	No. 1
		日付	日付	日付			



- * 凡例
- 煙式感知器
 - 換気扇(壁用)
 - 換気扇(天井用)
 - 給気口100
 - アンダーカット等
 - 通し柱(105×105)
 - 管柱(105×105)
 - 木材 筋かい
柱脚 柱頭 45×90 片方向
 - 木材 筋かい
45×90 たずき掛け

火気使用室内装
 天井: PB9.5+準不燃クロスQM9397~QM9497
 壁: PB12.5+準不燃クロスQM9397~QM9497

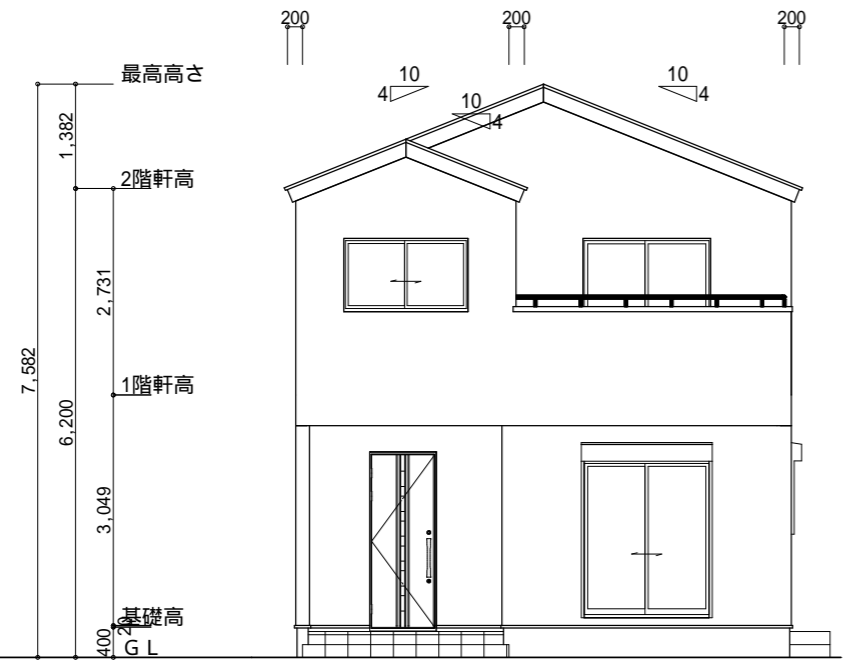
部屋名	面積	m ² (帖)
UB	3.312	(2.0)
洗面脱衣室	4.417	(2.7)
物入	1.656	(1.0)
物入	0.828	(0.5)
物入	0.828	(0.5)
物入	0.414	(0.3)
シューズ加-ク	0.414	(0.3)
物入	0.552	(0.3)
物入	0.414	(0.3)
玄関	2.070	(1.3)
LDK	32.710	(19.8)
階段	1.242	(0.8)
トイレ	2.070	(1.3)
ホール	4.555	(2.8)
合計	55.48	(33.9)

部屋名	面積	m ² (帖)
階段	2.898	(1.8)
洋室C	8.833	(5.3)
ウォークインクローゼット	3.312	(2.0)
物入	0.414	(0.3)
物入	0.828	(0.5)
クローゼット	1.104	(0.7)
洋室B	11.593	(7.0)
納戸	9.937	(6.0)
トイレ	1.656	(1.0)
クローゼット	1.656	(1.0)
ホール	4.969	(3.0)
洋室A	9.937	(6.0)
クローゼット	1.656	(1.0)
合計	58.79	(35.6)

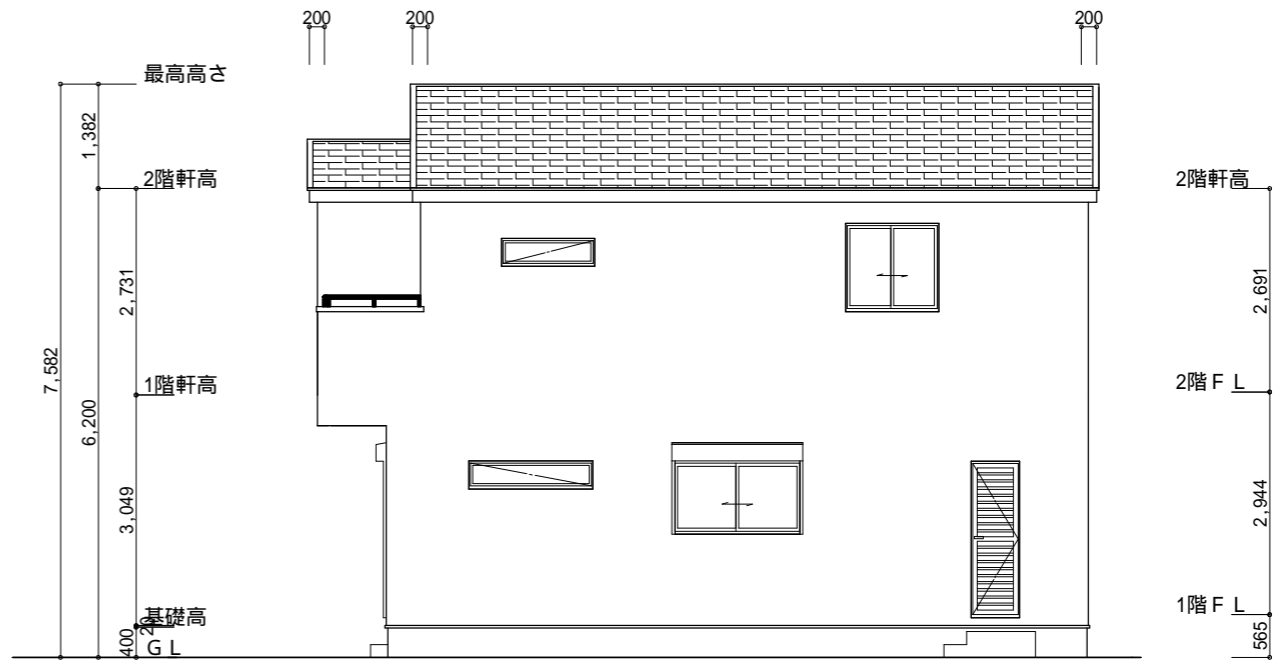
段数	15段
階高	2944
有効幅	W=780
蹴上	R=196.2
踏面	T=210.0
勾配	R × 2 + T = 602.4 550 602.4 650 R / T = 0.935 × 21 / 21 = 19.64 / 21 22 / 21
蹴込板	あり
蹴込	30mm
段鼻	あり 30mm

1階 平面図 S:1/100

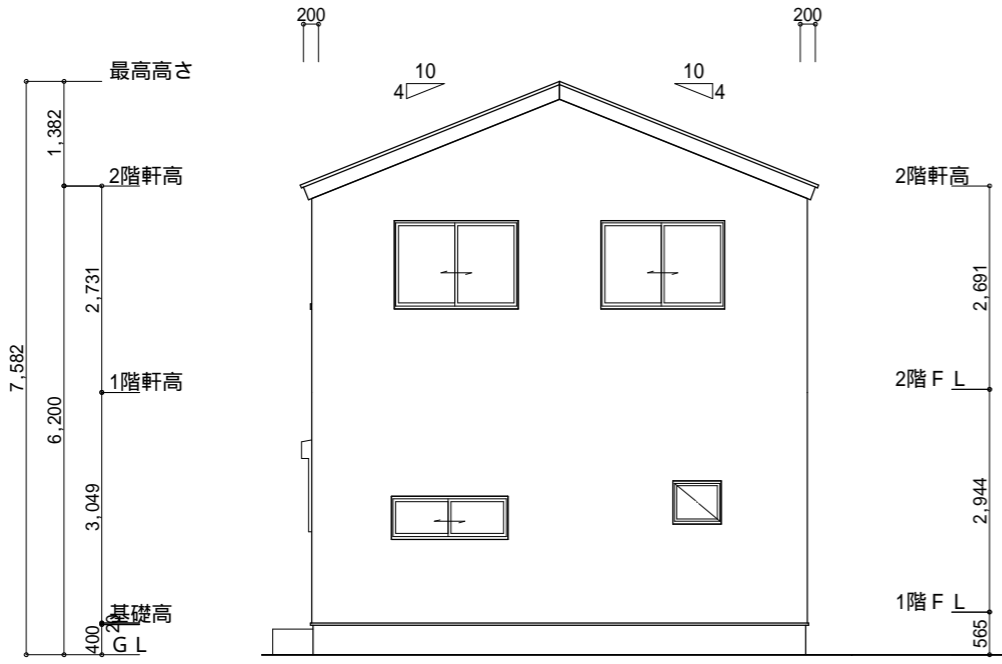
2階 平面図 S:1/100



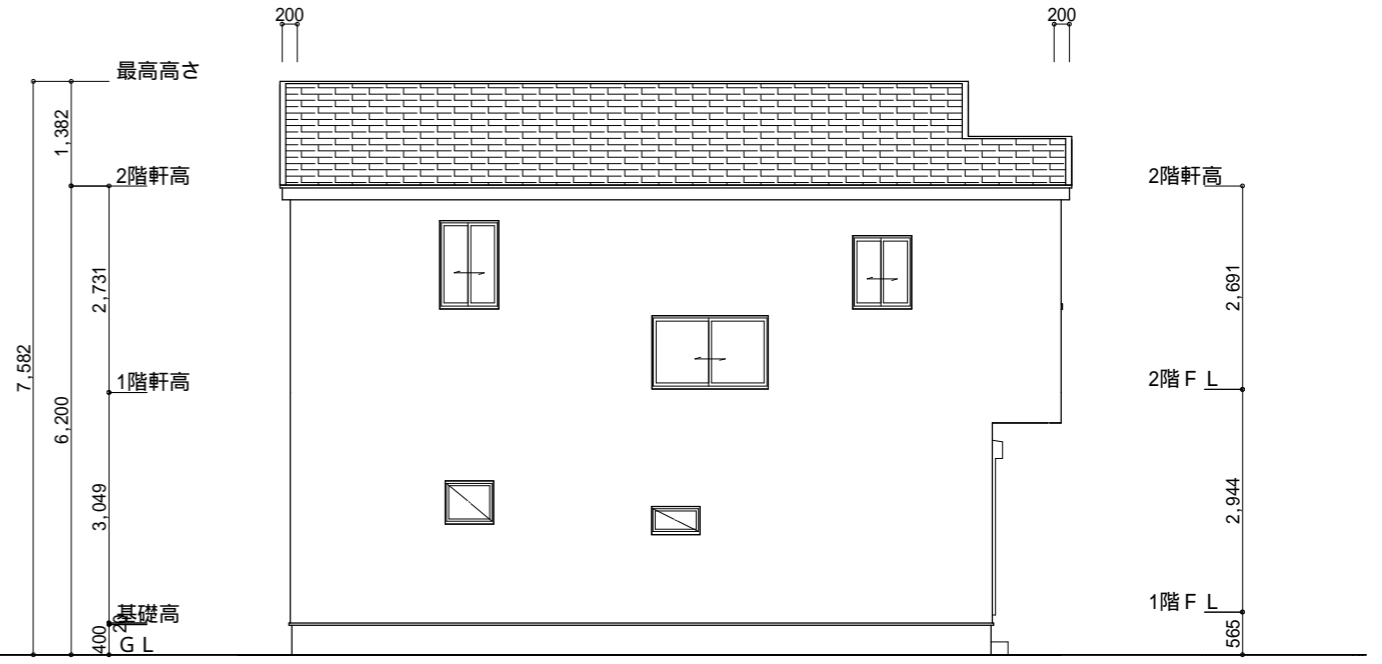
南側 立面図 S:1/100



東側 立面図 S:1/100

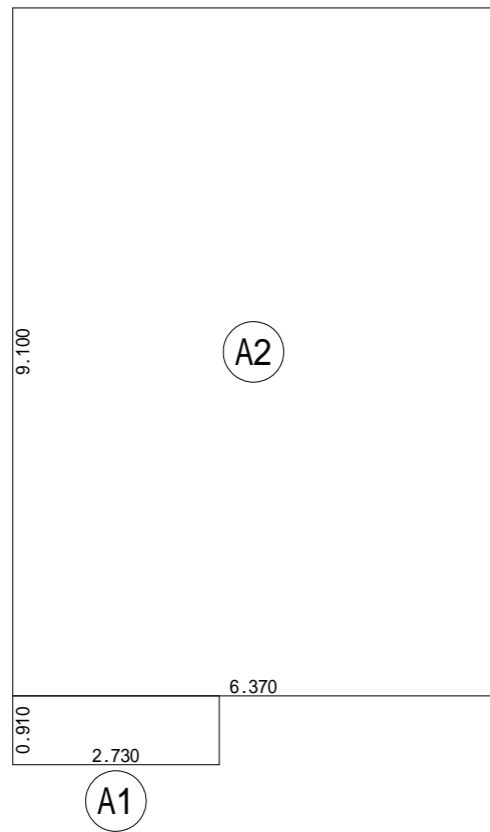


北側 立面図 S:1/100



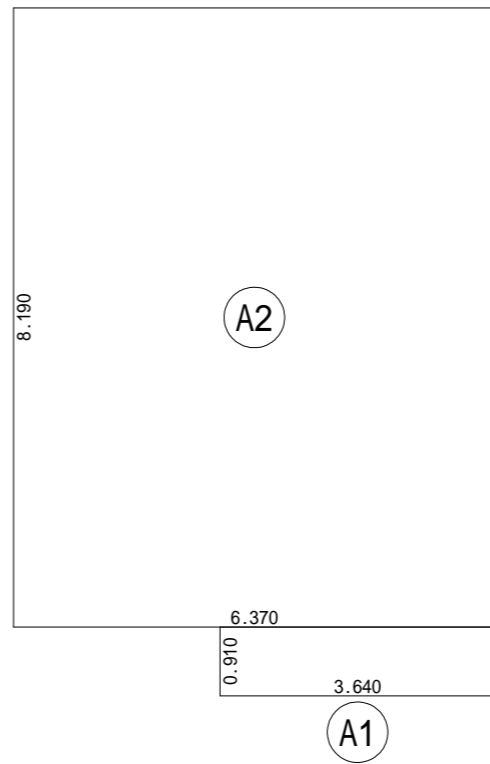
西側 立面図 S:1/100

工事名 葵区北安東一丁目建売東棟様邸新築工事	心建設株式会社一級建築士事務所 一級建築士事務所 静岡県知事登録(1)第7498号 静岡県浜松市浜北区内野2987-1 一級 国土交通大臣登録 第344970号 織田 綾子 TEL:053-586-7337	管理者	設計者	担当者	図面名	縮尺	No.
		日付	日付	日付	南側 立面図,北側 立面図,東側 立面図,西側 立面図	1/100	3



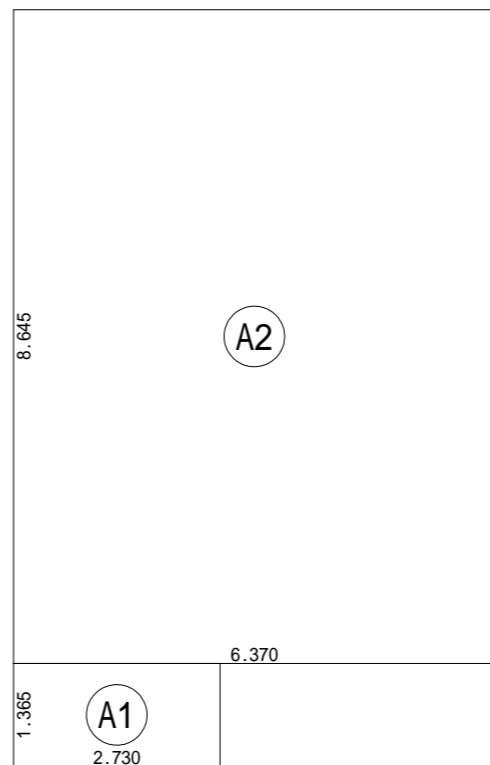
建築面積表			
	形状	計算式	面積
①	矩形	2.730 × 0.910	2.4843
②	矩形	6.370 × 9.100	57.9670
面積 計(m ²)			60.45
面積 (坪)			18.28

建築面積求積図 S:1/100



床面積表<1階>			
	形状	計算式	面積
①	矩形	3.640 × 0.910	3.3124
②	矩形	6.370 × 8.190	52.1703
面積 計(m ²)			55.48
面積 (坪)			16.78

1階 床面積求積図 S:1/100



床面積表<2階>			
	形状	計算式	面積
①	矩形	2.730 × 1.365	3.7265
②	矩形	6.370 × 8.645	55.0687
面積 計(m ²)			58.79
面積 (坪)			17.78

2階 床面積求積図 S:1/100