

オール電化でエコ機能満載！

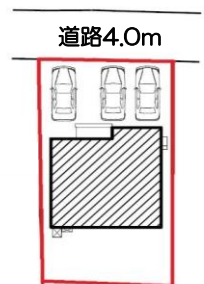
ワット35S  
対応可

耐震等級3

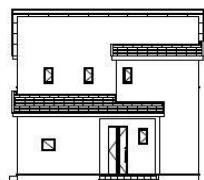


篠原小学校まで徒歩3分！安心の通学距離♪  
スーパーや駅まで車で10分圏内と生活便利♪

＜配置図＞



並列3台駐車可能！



北側立面図



2階



1階

♪ニッパツチンで開放的な17.8帖のLDK♪  
ウォークインクローゼットやシューズクロークなど豊富な収納スペース！  
全居室南向きで日当たり良好！ワイドバルコニー付♪

【当社自慢の標準装備】

- ①食器洗浄乾燥機 ②カップボード ③浴室乾燥暖房機  
④2階洗面化粧台 ⑤室内物干し ...まだまだあります！

種 目	新築戸建
物件名	西区篠原町2期
タイプ	4LDK
価 格	2790万円

所在地(地番表示)		浜松市西区篠原町字西前10561番2	
ナビ用住所		浜松市西区篠原町10564	
交 通	JR東海	高塚駅	3100 m
高塚駅まで車で8分			
土 地	180.29	m <sup>2</sup>	54.53 坪
建 物	114.68	m <sup>2</sup>	34.69 坪
構 造	木造	2階	
間 取	LDK17.8	洋8.3	洋6.5 洋6.0 洋5.3
土地権利	所有権	地目	宅地
都市計画	市街化区域	用途地域	一種住居
建ぺい率	60	容積率	160
建築確認番号	第R2確認建築静建住ま06697号		
他の法令上の制限	法第22条区域、下水道処理区域、文化財保護法		
完成時期	R3年3月	駐車場	並列3台可能
現 況	建築中	引 渡 日	R3年4月
接道状況	北東側公道4.0mに接道9.5m		
設 備	上水道	下水道	オール電化
	中部電力	側溝	
周 辺	篠原小学校	250m	
	篠原中学校	400m	
	遠鉄ストア篠原店	1100m	

静岡県知事免許第(2)第13234号

(株)不動産のおおさわ

〒431-3306 浜松市天竜区船明287-1 TEL: 0120-307-707 / 053-926-0091 FAX: 053-926-0084

客付け会社様へ	担当
広告掲載不可	

- 手数料 : 3%+6万+税  
■取引態様 : 専任媒介  
■情報公開日 : R2年9月30日