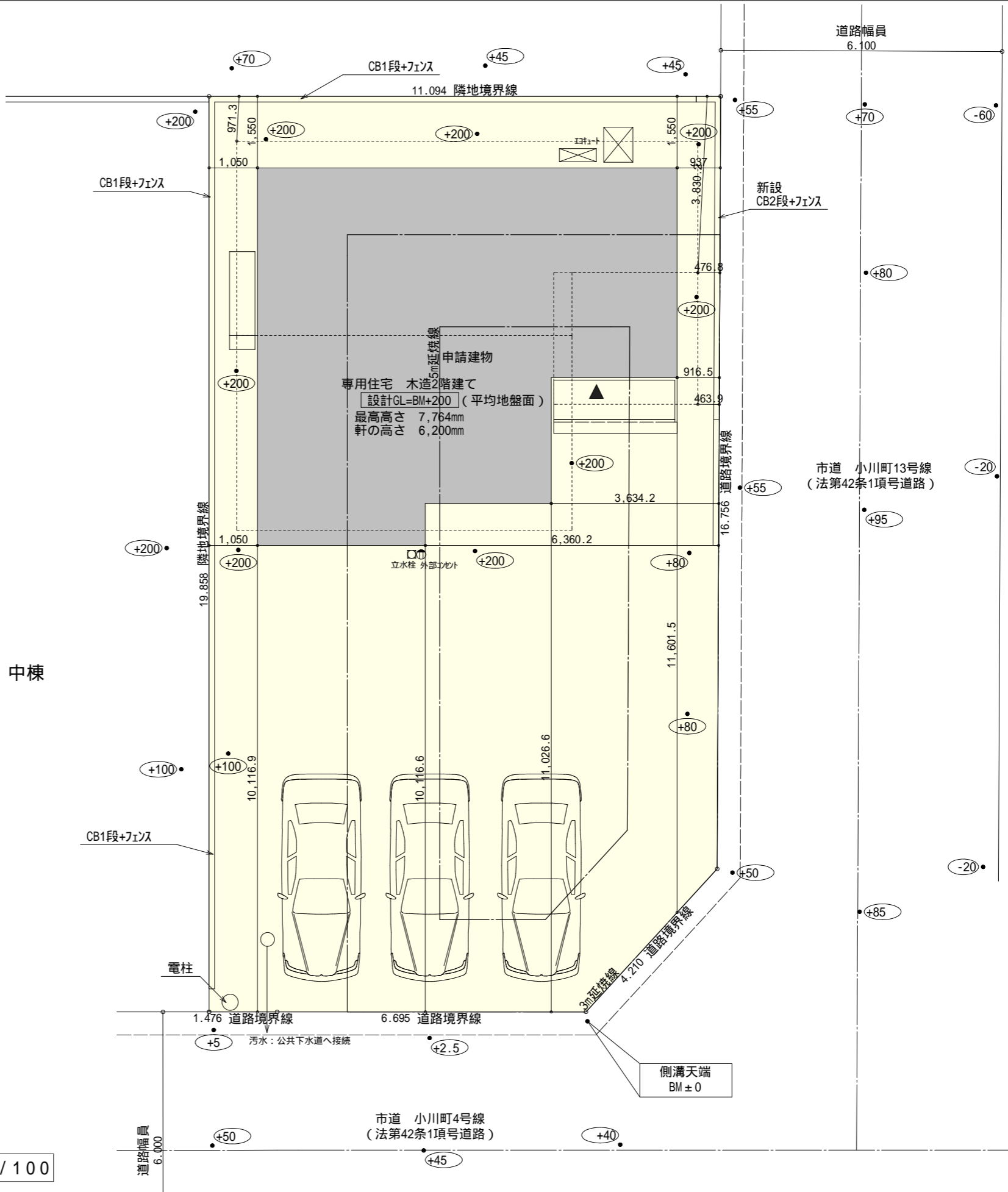


トータル面積表 (m ²)	
敷地面積	215.00
建築面積	64.59
床面積 1階	62.10
2階	51.75
延床面積	113.85
建蔽率	(64.59/215.00) × 100 = 30.05%
容積率	(113.85/215.00) × 100 = 52.96%

平均地盤面：算定不要
 雨水：道路側溝へ放流

北側斜線検討
 $971 \times 1.25 + 5000 = 6213$
 2階樋先高さ6120 < 6213 OK

道路斜線検討
 $(476 + 6100) \times 1.25 = 8220$
 2階東側最高高さ7218 + 道路との高低差120 = 7338 < 8220 OK

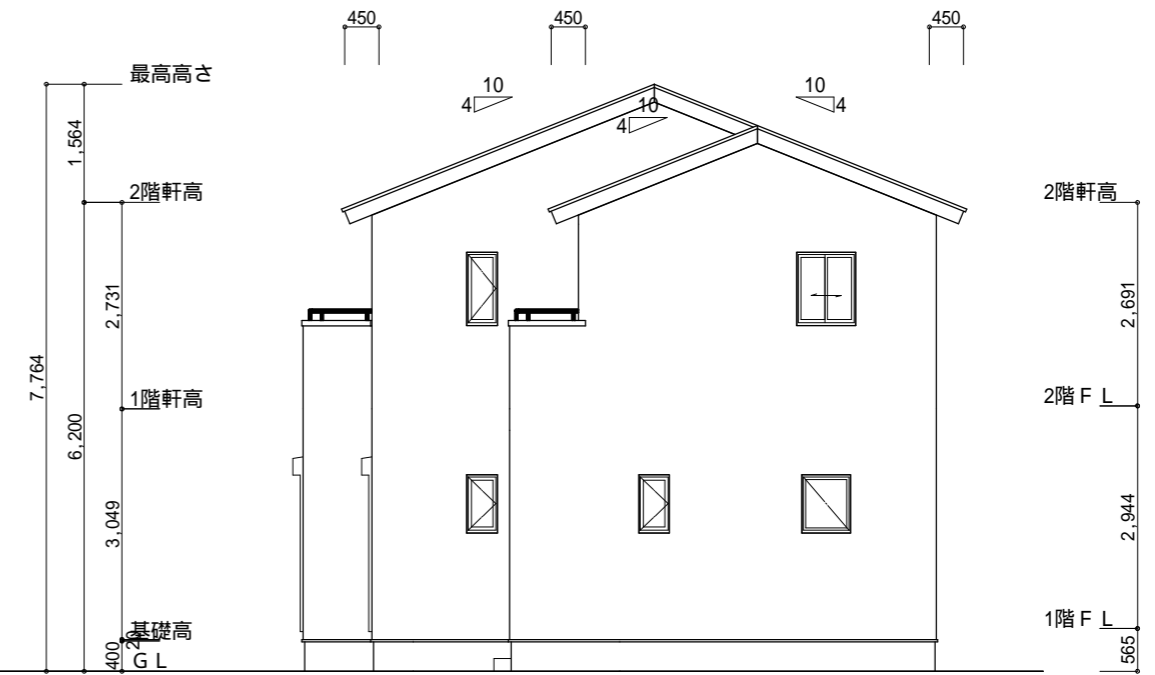


配置図 S: 1/100

工事名 袋井市小川町建売6号地様邸新築工事	心建設株式会社一級建築士事務所 一級建築士事務所 静岡県知事登録(1)第7498号 静岡県浜松市浜北区内野2987-1 一級 国土交通大臣登録 第344970号 織田 綾子 TEL: 053-586-7337	管理者	設計者	担当者	図面名 配置図	縮尺 1/100	No. 1
		日付	日付	日付			



南側 立面図 S:1/100



東側 立面図 S:1/100

小屋裏換気措置 (NBL インパ-910×1820×6仕様)
 有効開口面積
 $L=0.45m$ (軒の出) $-0.0835 = 0.3665$ にカットした開口率4.4%の有効板の換気孔
 $0.91 \times 0.3665 \times 0.044$ (開口率) $= 0.0146m^2/枚$

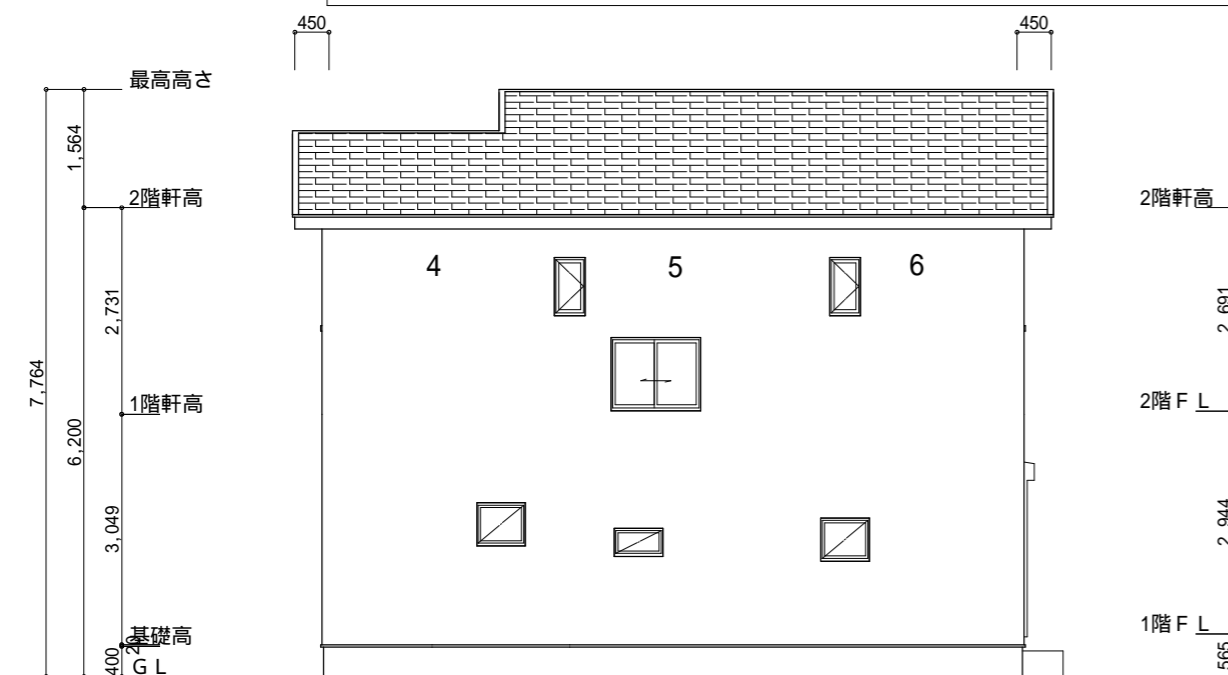
2階 吸気 : $51.75m^2 \times 1/900 = 0.0575m^2$
 $0.0146m^2/枚 \times 6枚 = 0.0876m^2 > 0.0575m^2$ OK

: 有孔板位置を示す

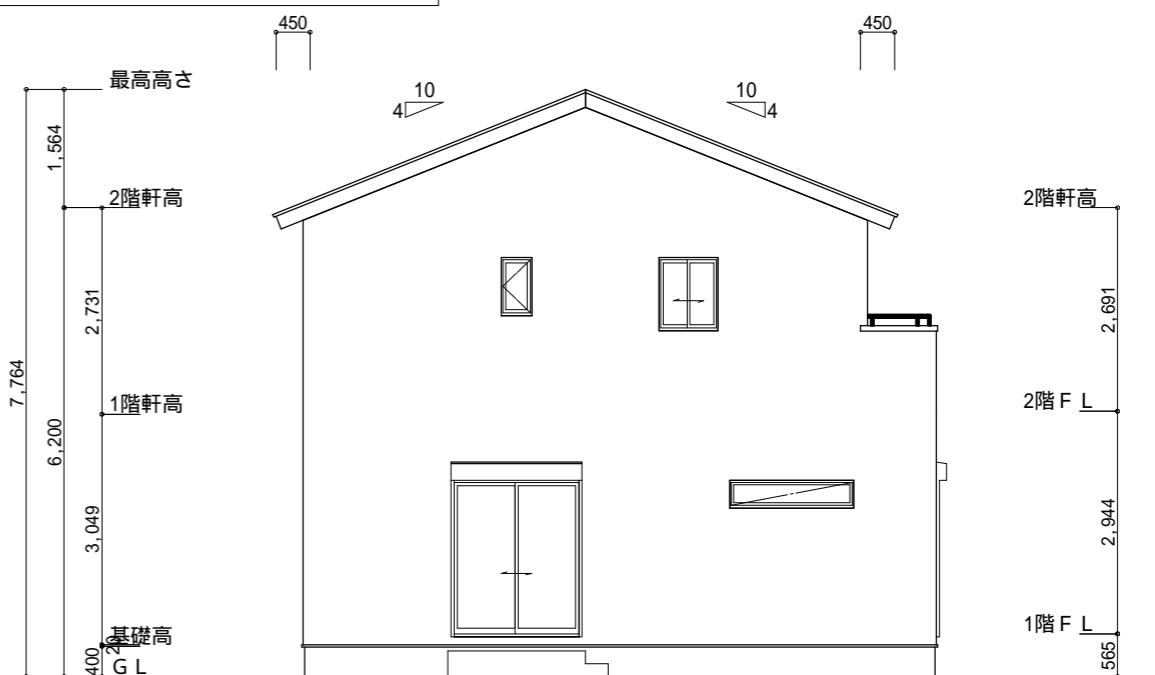
棟換気 (ケイユー 換気片流れ棟用 S型 2P)
 有効開口面積 $0.024m^2/本$

2階 排気 : $51.75m^2 \times 1/1600 = 0.0324m^2$
 $0.024m^2/本 \times 2本 = 0.048m^2 > 0.0324m^2$ OK

/// : 棟換気位置を示す



北側 立面図 S:1/100



西側 立面図 S:1/100

工事名	袋井市小川町建売6号地様邸新築工事	心建設株式会社一級建築士事務所	管理者	設計者	担当者	図面名	縮尺	No.
備考		一級建築士事務所 静岡県知事登録 (1) 第7498号 静岡県浜松市浜北区内野2987-1 一級 国土交通大臣登録 第344970号 織田 綾子 TEL:053-586-7337	日付	日付	日付	南側 立面図,北側 立面図,東側 立面図,西側 立面図	1/100	3