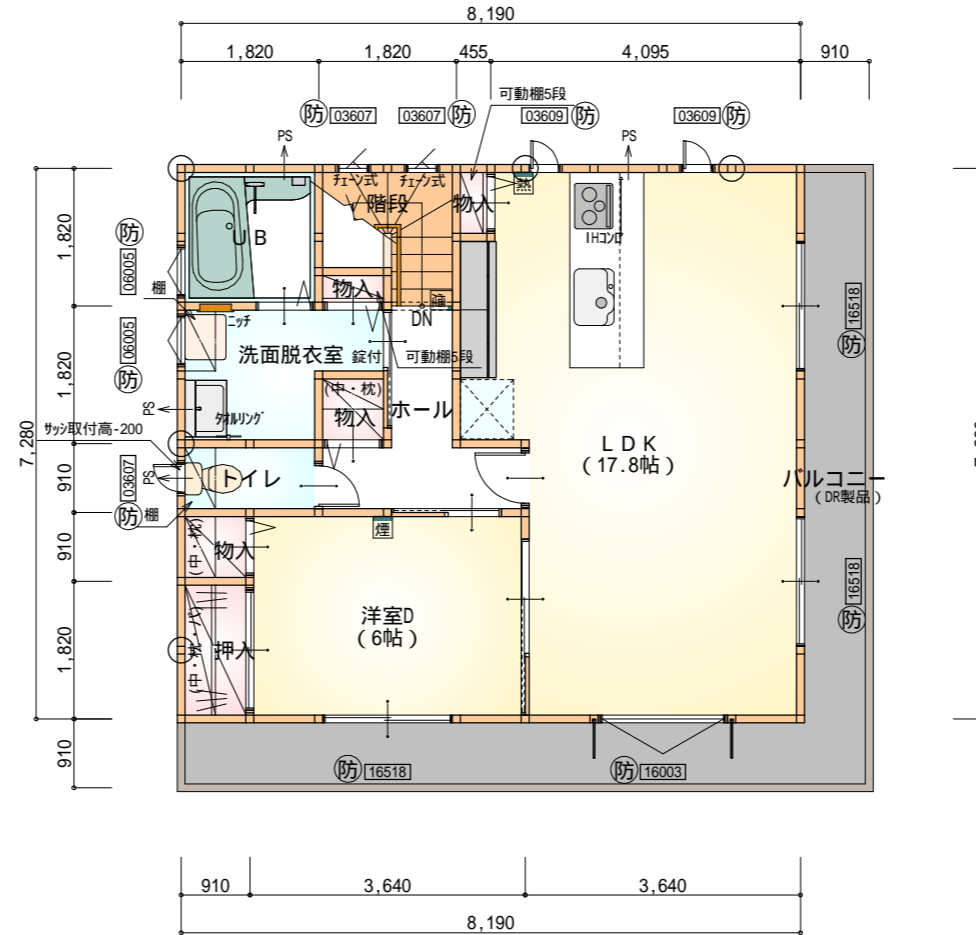


部屋名	面積	m ² (帖)
玄関	2.070	(1.3)
加-ゼット	1.104	(0.7)
加-ゼット	1.104	(0.7)
洋室B	8.833	(5.3)
階段	1.242	(0.8)
物入	2.070	(1.3)
ウォークイン加-ゼット	4.969	(3.0)
トイレ	1.656	(1.0)
洋室A	12.422	(7.5)
洋室C	8.833	(5.3)
車庫	12.422	(7.5)
ホール	7.039	(4.3)
合計	63.76	(38.7)

丸め 四捨五入

1階 平面図 S:1/100



部屋名	面積	m ² (帖)
UB	3.312	(2.0)
押入	1.656	(1.0)
物入	0.828	(0.5)
物入	0.414	(0.3)
洋室D	9.937	(6.0)
LDK	29.398	(17.8)
階段	2.898	(1.8)
洗面脱衣室	4.141	(2.5)
物入	0.414	(0.3)
トイレ	1.656	(1.0)
ホール	4.141	(2.5)
物入	0.828	(0.5)
合計	59.62	(36.2)

丸め 四捨五入

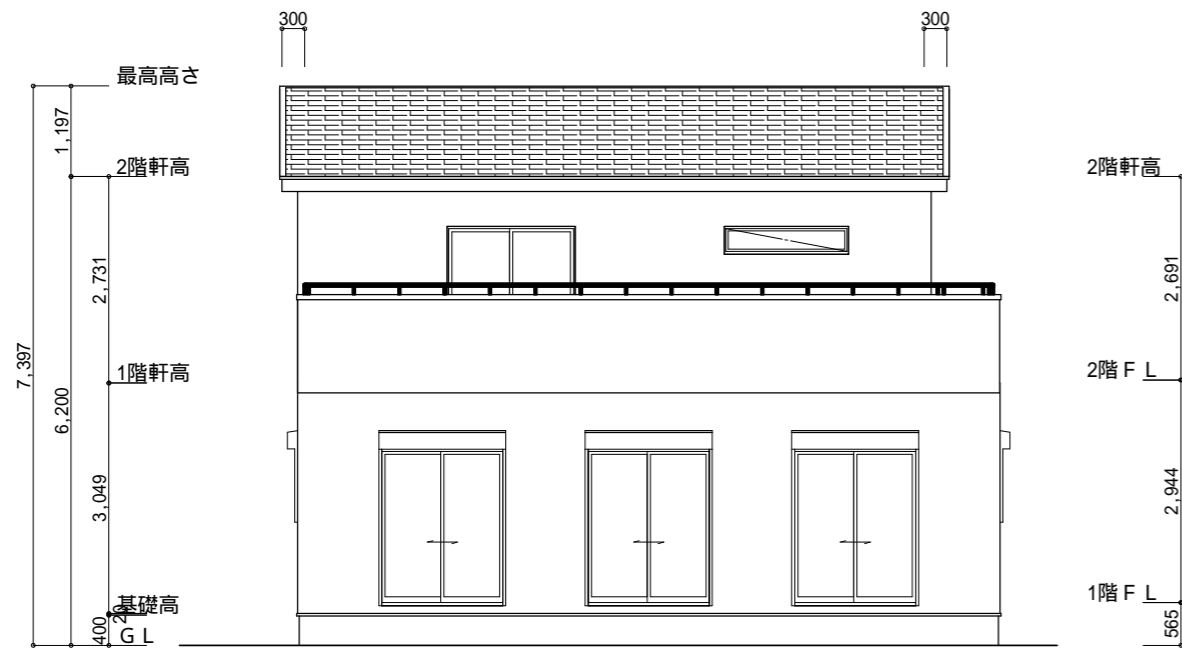
2階 平面図 S:1/100

* 凡例

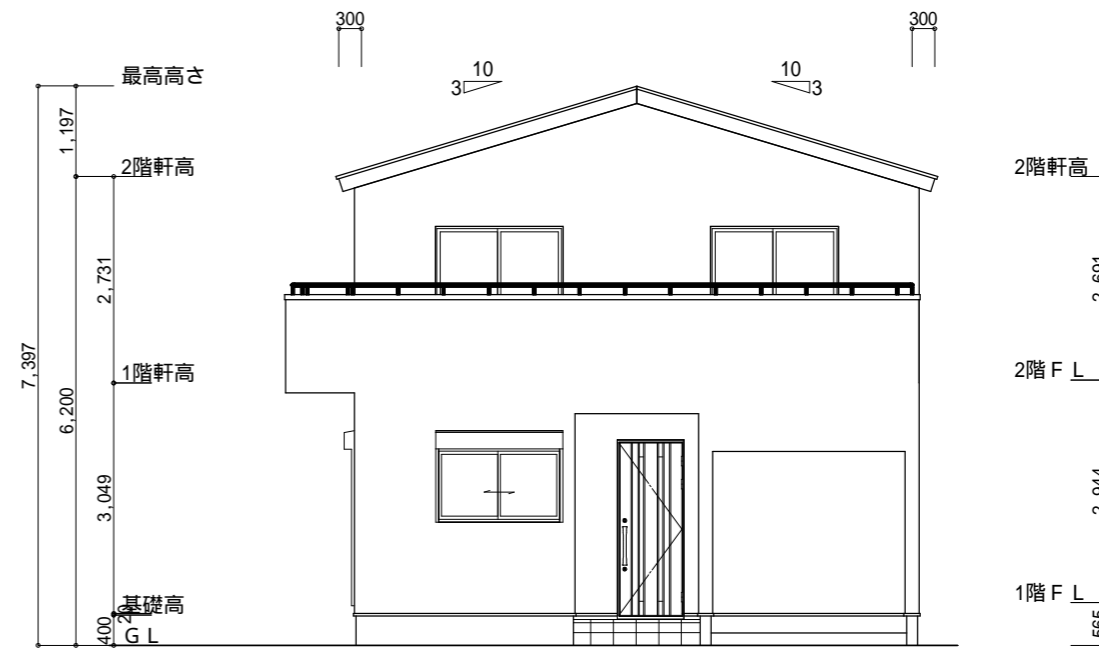
- 煙式感知器
 - 換気扇(壁用)
 - 換気扇(天井用)
 - 給気口100
 - アンダーカット等
 - 通し柱(105×105)
 - 管柱(105×105)
 - 防火窓
- バルコニー(DR製品): DR-0606
 火気使用室内装
 天井: PB9.5+準不燃クロスQM9397~QM9497
 壁: PB12.5+準不燃クロスQM9397~QM9497
- 車庫内装
 天井: 準不燃材料
 壁: 準不燃材料

延焼のおそれのある部分の外壁面等に設ける換気ダクト等換気ダクト外の開口面積100cm²以内の部分は、防火覆いを設ける。

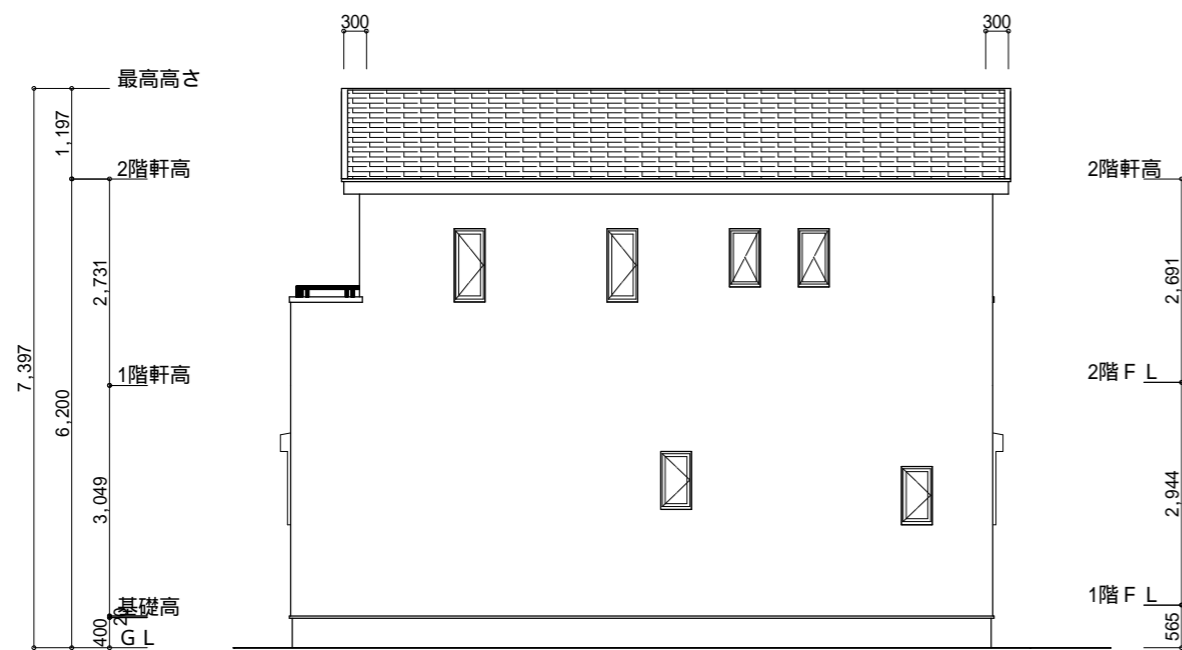
段数	15段
階高	2944
有効幅	W=780
蹴上	R=196.2
踏面	T=210.0
勾配	$R \times 2 + T = 602.4$
	550 602.4 650
	$R / T = 0.935 \times 21 / 21 = 19.64 / 21 \quad 22 / 21$
蹴込板	あり
蹴込	30mm
段鼻	あり 30mm



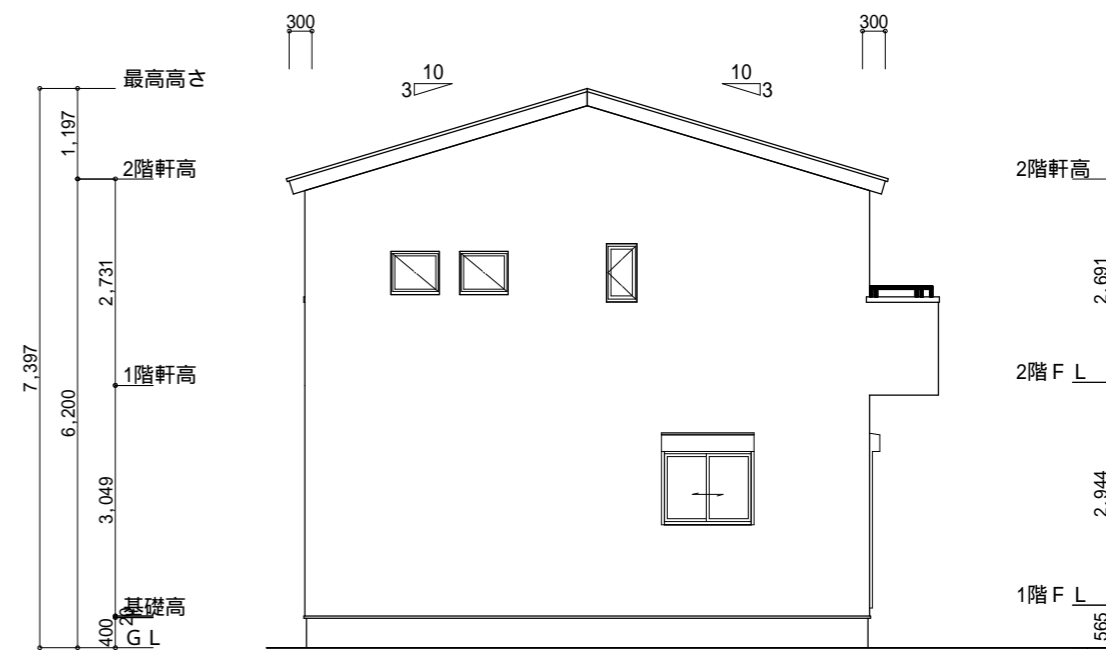
南側 立面図 S:1/100



東側 立面図 S:1/100



北側 立面図 S:1/100



西側 立面図 S:1/100

工事名	豊川市寿通1丁目建売様邸新築工事	心建設株式会社一級建築士事務所	管理者	設計者	担当者	図面名	縮尺	No.
備考		一級建築士事務所 静岡県知事登録(1)第7498号 静岡県浜松市浜北区内野2987-1 一級 国土交通大臣登録 第344970号 織田 綾子 TEL:053-586-7337	日付	日付	日付	南側 立面図, 北側 立面図, 東側 立面図, 西側 立面図	1/100	3