

トータル面積表 (㎡)	
敷地面積	101.26
建築面積	49.68
床面積 1階	47.61
床面積 2階	46.37
延床面積	93.98
建蔽率	$(49.68/101.26) \times 100$ 49.07%
容積率	$(93.98/101.26) \times 100$ 92.82%

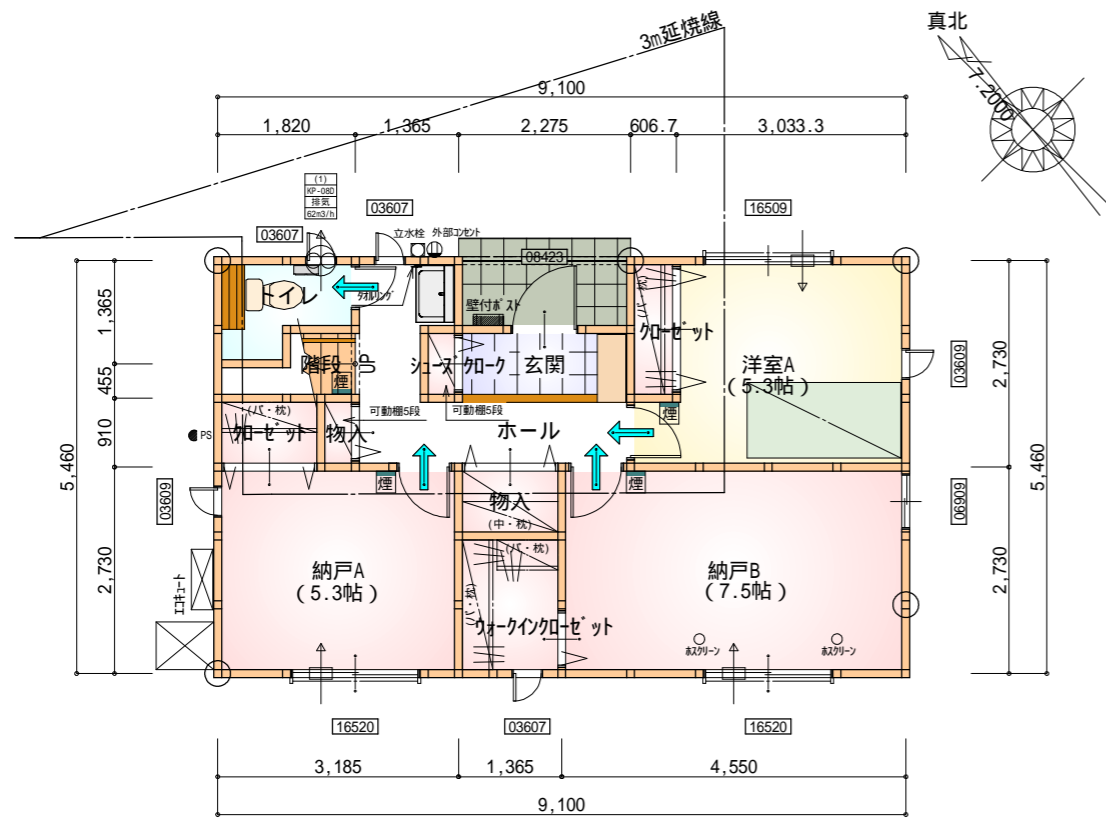
道路斜線検討
 $(730+5980+730) \times 1.25 = 9300$
 最高高さ: 8577mm+道路との高低差14mm = 8591mm < 9300mm OK

令130条の12の規定以外の建築物は建築しない旨
 隣地斜線: 明らかに適法

平均地盤面: $\{ (9,100 \times 100/2) + (5,460 \times 100/2) \} / (9,100+5,460) \times 2$
 $= 728,000/29,120$
 $= 25$
 平均的地盤面 = 設計GL-25

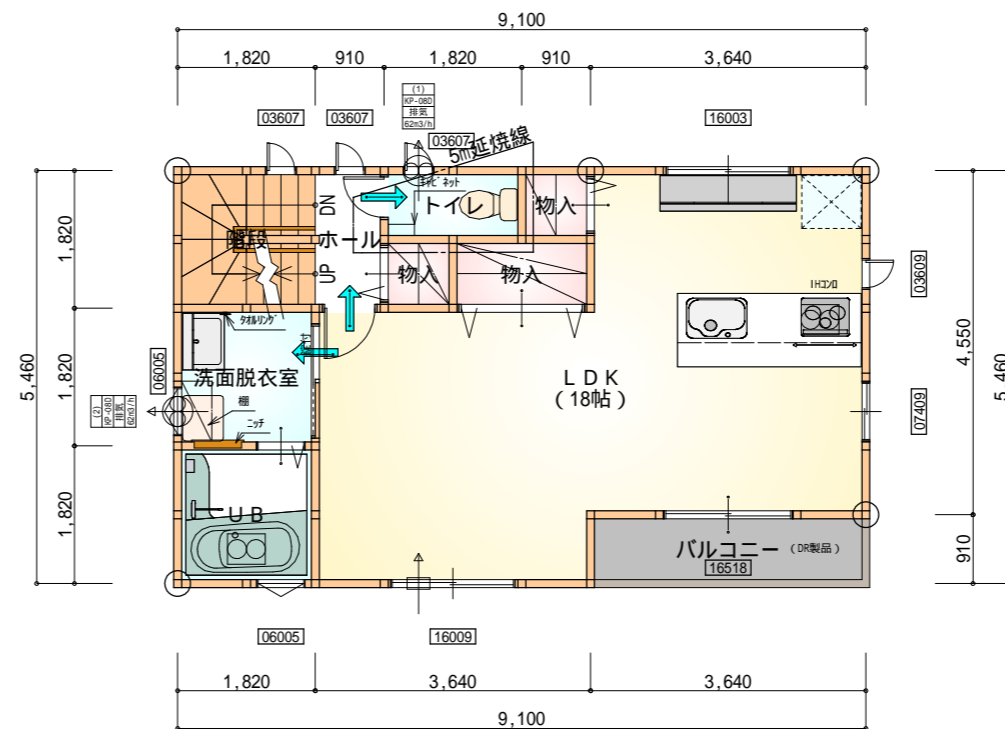
配置図 S: 1/100

工事名	中区葵西一丁目建売様邸新築工事	心建設株式会社一級建築士事務所	管理者	設計者	担当者	図面名	配置図	縮尺 1/100	No. 1
備考		一級建築士事務所 静岡県知事登録(1)第7498号 静岡県浜松市浜北区内野2987-1 一級 国土交通大臣登録 第344970号 織田 綾子 TEL:053-586-7337	日付	日付	日付				



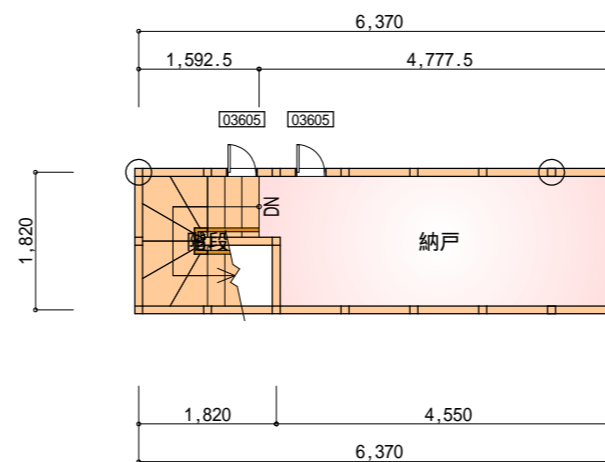
部屋名	面積	m ² (帖)
階段	1.242	(0.8)
物入	1.242	(0.8)
玄関	2.070	(1.3)
ウォークインクローゼット	2.484	(1.5)
クローゼット	1.104	(0.7)
物入	0.414	(0.3)
ホール	5.383	(3.3)
シューズクローゼット	0.414	(0.3)
トイレ	2.070	(1.3)
クローゼット	1.242	(0.8)
納戸A	8.695	(5.3)
納戸B	12.422	(7.5)
洋室A	8.833	(5.3)
合計	47.61	(29.2)

1階 平面図 S:1/100



部屋名	面積	m ² (帖)
階段	3.312	(2.0)
トイレ	1.656	(1.0)
物入	0.828	(0.5)
物入	1.656	(1.0)
ホール	1.656	(1.0)
物入	0.828	(0.5)
LDK	29.812	(18.0)
洗面脱衣室	3.312	(2.0)
UB	3.312	(2.0)
合計	46.37	(28.0)

2階 平面図 S:1/100



部屋名	面積	m ² (帖)
階段	3.11	(1.9)
納戸	8.49	(5.1)
合計	11.60	(7.0)

小屋裏収納
内法高さ=1,400mm以下
直下の天井高さ=2,100以上
物置であり居室には使用しない。

46.37 × 1/2 23.19m² > 8.49m² O.K.
46.37 × 1/8 5.8m² < 8.49m² 壁量考慮

R階 平面図 S:1/100

* 凡例

- 煙式感知器
- 換気扇(壁用)
- 換気扇(天井用)
- 給気口100
- アンダーカット等
- 通し柱(105×105)
- 管柱(105×105)
- 木材 筋かい
柱脚 柱頭 45×90 片方向
- 木材 筋かい
45×90 たすき掛け

火気使用室内装

天井: PB9.5+準不燃クロスQM9397~QM9497

壁: PB12.5+準不燃クロスQM9397~QM9497

段数	15段
階高	2944
有効幅	W=780
蹴上	R=196.2
踏面	T=210.0
勾配	R × 2 + T = 602.4 550 602.4 650 R / T = 0.935 × 21 / 21 = 19.64 / 21 22 / 21
蹴込板	あり
蹴込	30mm
段鼻	あり 30mm

工事名 中区葵西一丁目建売様邸新築工事

備考

心建設株式会社一級建築士事務所

一級建築士事務所 静岡県知事登録(1)第7498号 静岡県浜松市浜北区内野2987-1
一級 国土交通大臣登録 第344970号 織田 綾子 TEL:053-586-7337

管理者 設計者 担当者

日付 日付 日付

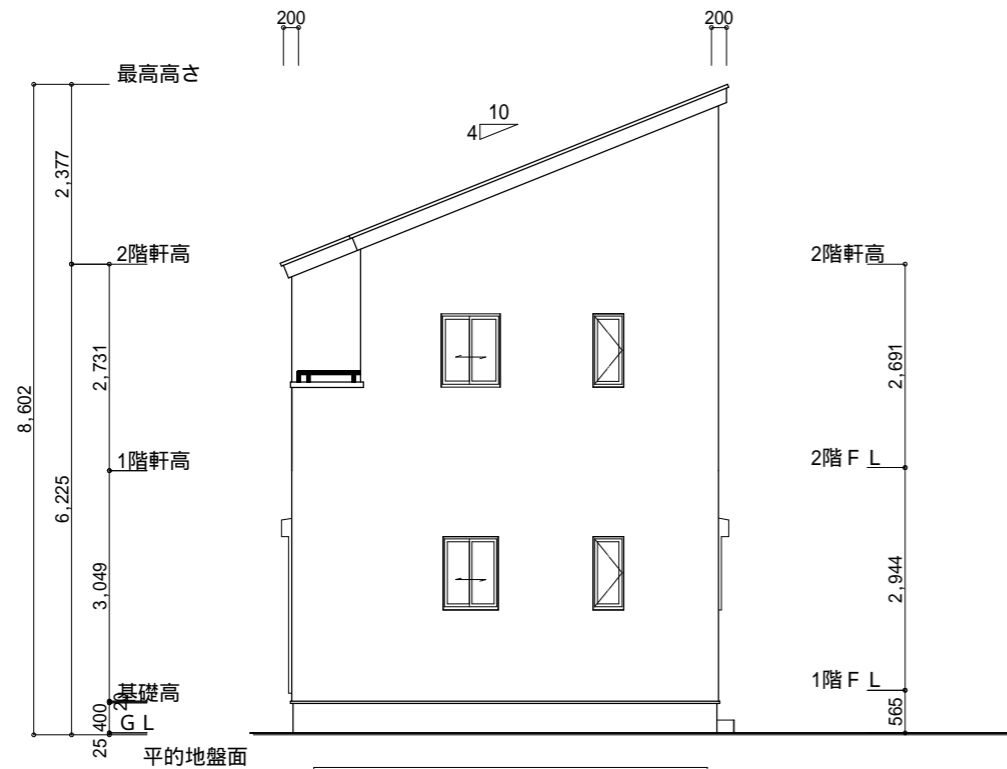
図面名 1階 平面図, 2階 平面図, R階 平面図

縮尺 1/100

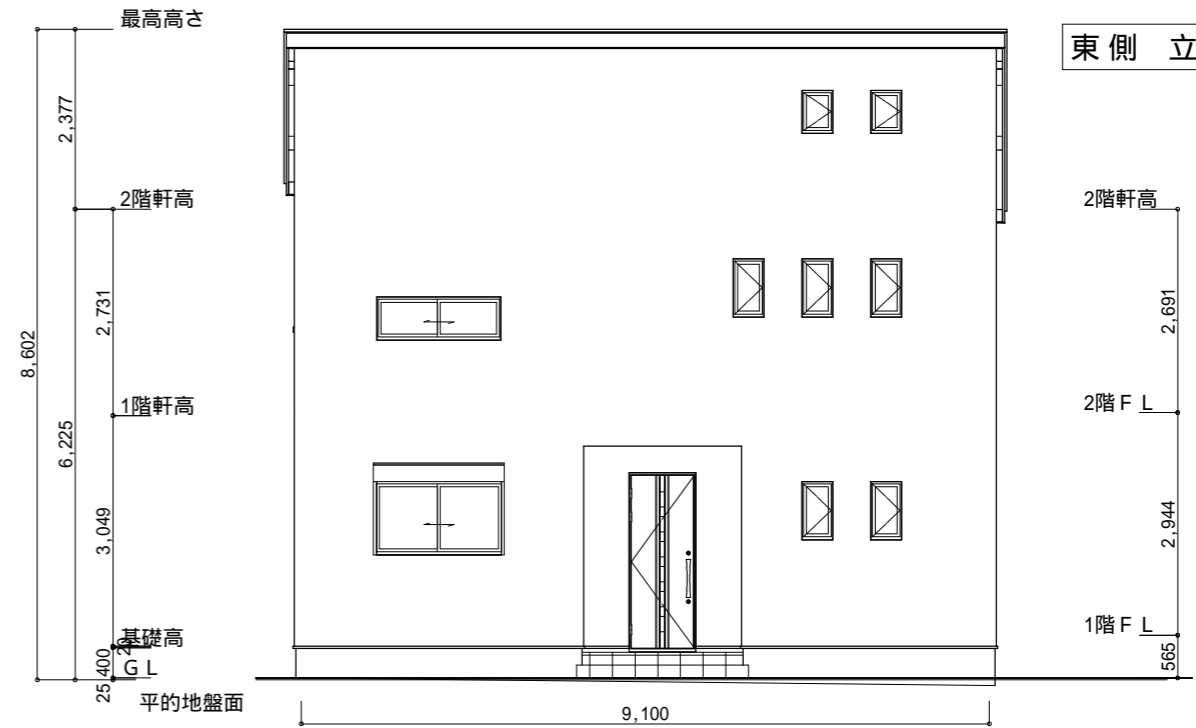
No. 2



201104007

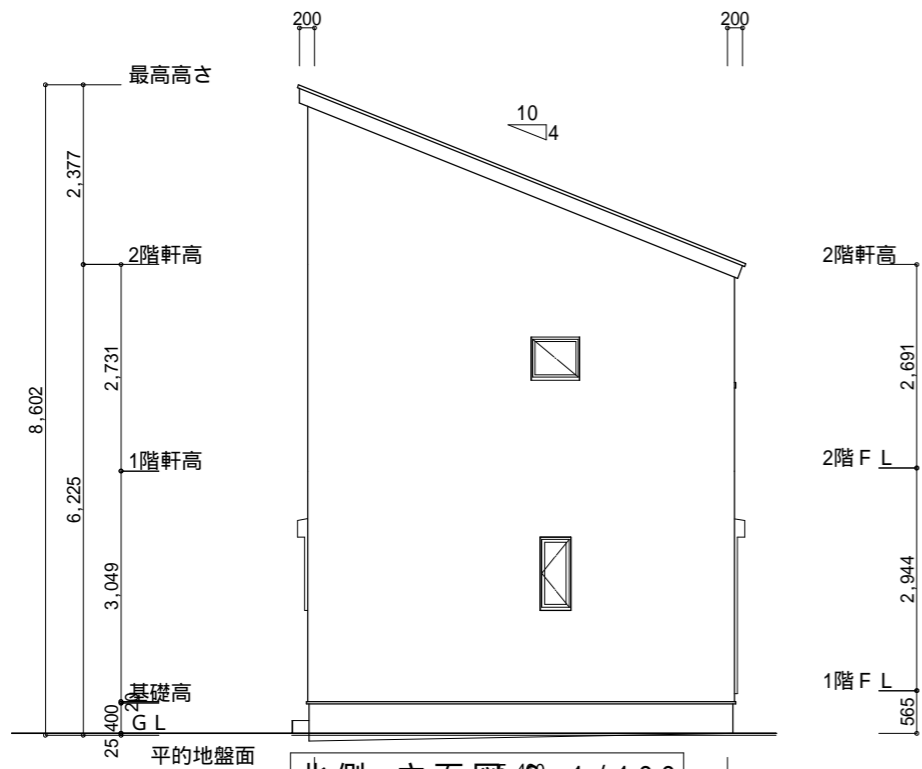


南側立面図 S:1/100

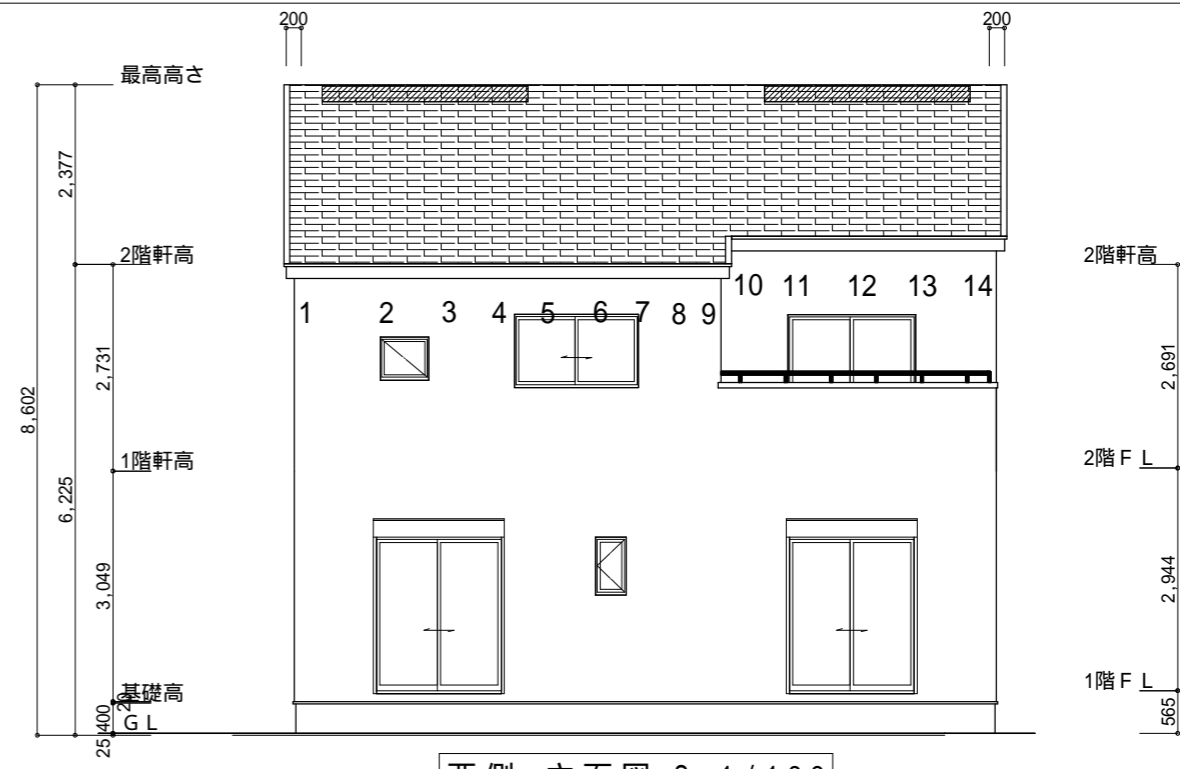


東側立面図 S:1/100

<p>小屋裏換気措置 (NBL インサ-910×1820×6仕様) 有効開口面積 $L=0.20\text{m}$ (軒の出) $-0.0835 = 0.1165$に於いた開口率4.4%の有効板の換気孔 $0.91 \times 0.1165 \times 0.044$ (開口率) $= 0.00467\text{m}^2/\text{枚}$: 有孔板位置を示す</p>	<p>2階 吸気: $46.37\text{m}^2 \times 1/900 = 0.0516\text{m}^2$ $0.00467\text{m}^2/\text{枚} \times 14\text{枚} = 0.0654\text{m}^2 > 0.0516\text{m}^2$ OK</p>
<p>棟換気 (ケミ- 換気片流れ棟用 S型 2P) 有効開口面積 $0.024\text{m}^2/\text{本}$: 棟換気位置を示す</p>	<p>2階 排気: $46.37\text{m}^2 \times 1/1600 = 0.0290\text{m}^2$ $0.024\text{m}^2/\text{本} \times 2\text{本} = 0.048\text{m}^2 > 0.0290\text{m}^2$ OK</p>



北側立面図 S:1/100



西側立面図 S:1/100

<p>工事名 中区葵西一丁目建売様邸新築工事</p>	<p>心建設株式会社一級建築士事務所 一級建築士事務所 静岡県知事登録(1)第7498号 静岡県浜松市浜北区内野2987-1 一級 国土交通大臣登録 第344970号 織田 綾子 TEL:053-586-7337</p>	<p>管理者 日付</p>	<p>設計者 日付</p>	<p>担当者 日付</p>	<p>図面名 南側立面図,北側立面図,東側立面図,西側立面図</p>	<p>縮尺 1/100</p>	<p>No. 3</p>
<p>備考</p>							