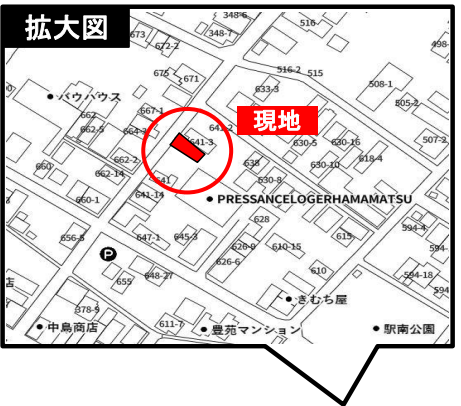


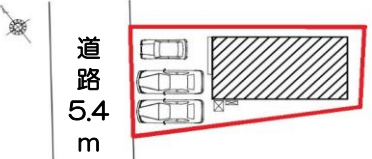
7万35S
対応可

耐震等級3

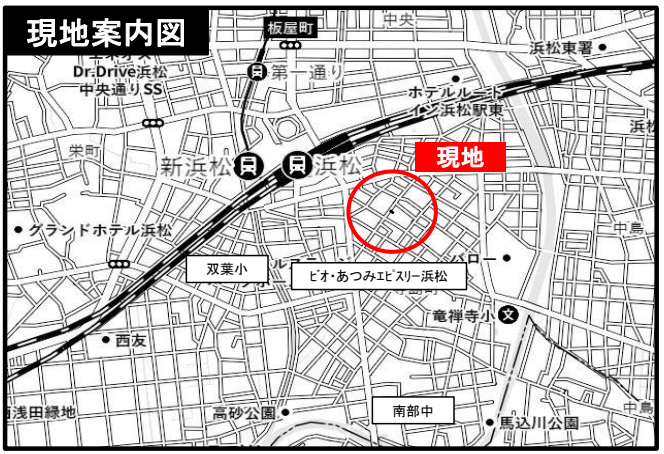
オール電化でエコ機能満載！



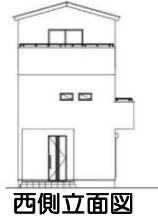
<配置図>



並列3台駐車可能！



双葉小学校まで800m！スーパーも近くて生活便利！
JR浜松駅まで徒歩7分と交通も便利！



開放感のあるパントリーキッチンで、広々としたリビング！
キッチン横にはサビサババルコニーもついて風通良好♪
2帖のウォークインクローゼットやキッチンのパントリーなど収納充実♪
※建物121.72㎡ (内2Fバルコニー部分4.14㎡、3F南側バルコニー部分2.48㎡)

【当社自慢の標準装備】
①食器洗浄乾燥機 ②カップボード ③浴室乾燥暖房機
④室内物干し …まだまだあります！

| | |
|-----|--------|
| 種目 | 新築戸建 |
| 物件名 | 中区砂山町 |
| タイプ | 3LDK+S |
| 価格 | 3590万円 |

| | | | |
|-----------|--------------------|-----------|----------------|
| 所在地(地番表示) | 浜松市中区砂山町字随円寺西641番4 | | |
| ナビ用住所 | 浜松市中区砂山町660-1付近 | | |
| 交通 | JR東海 浜松駅 | 500 m | |
| | 浜松駅まで徒歩7分 | | |
| 土地 | 107.09 ㎡ | 32.39 坪 | |
| 建物 | 121.72 ㎡ | 36.82 坪 | |
| 構造 | 木造 3階 | | |
| 間取 | LDK17.8 | 洋6.0 | 洋5.3 洋5.0 S7.5 |
| 土地権利 | 所有権 | 地目 | 宅地 |
| 都市計画 | 市街化区域 | 用途地域 | 近隣商業 |
| 建ぺい率 | 90 | 容積率 | 300 |
| 建築確認番号 | 第R2確認建築静建住ま07019号 | | |
| 他の法令上の制限 | 下水道処理区域、準防火地域 | | |
| 完成時期 | R3年3月 | 駐車場 | 並列3台可能 |
| 現況 | 建築中 | 引渡日 | R3年4月 |
| 接道状況 | 北西側公道5.4mに接道7.9m | | |
| 設備 | 上水道 中部電力 | 下水道 側溝 | オール電化 |
| 周辺 | 双葉小学校 | 800m | |
| | 南部中学校 | 850m | |
| | ビオ・あつみエブスリー浜松 | 350m | |

静岡県知事免許第(3)第13234号

(株)不動産のおおさわ

〒431-3306 浜松市天竜区船明287-1 TEL: 0120-307-707 / 053-926-0091 FAX: 053-926-0084

| 客付け会社様へ | 担当 |
|---------|----|
| 広告掲載不可 | |

- 手数料 : 3%+6万+税
- 取引態様 : 専任媒介
- 情報公開日 : R2年10月14日