

配置図 S: 1/100

トータル面積表 (㎡)	
敷地面積	125.73
建築面積	43.88
床面積	38.09
1階	37.26
2階	40.57
3階	115.92
延床面積	(43.88/125.73) × 100
建築率	34.91%
容積率	(115.92/125.73) × 100
	92.20%

道路斜線・北側斜線・隣地斜線 明らかに適法
 平均地盤面 算定不要
 雨水：道路側溝へ放流
 污水：公共下水道へ放流

申請建物
 専用住宅 木造3階建て
 設計GL=BM+400 (平均地盤面)
 最高高さ 9,977mm
 軒の高さ 8,959mm

給湯器の取り付けは、H12建設省告示第1388号による。
 電気設備は、電気技術基準に関する省令に定める工法により設ける。
 (法32条、電気事業法39条第1項、電気設備に関する技術基準を定める省令)

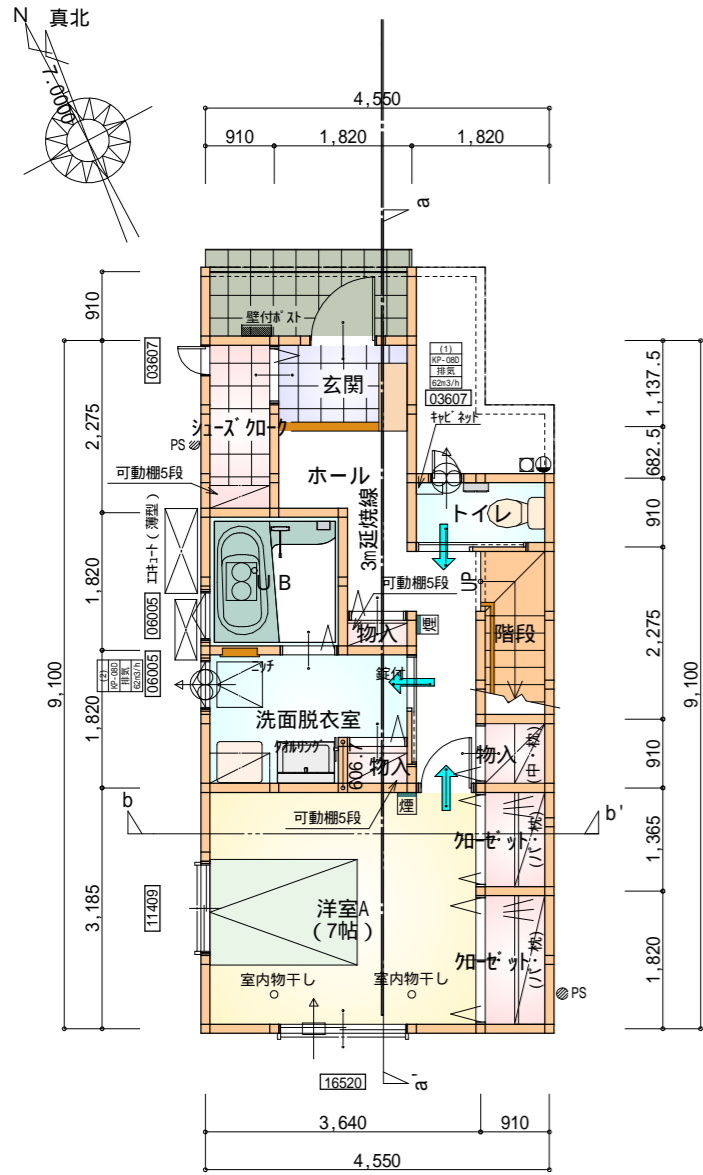
工事名 豊橋市東橋良町建売西棟様邸新築工事
 備考

心建設株式会社一級建築士事務所
 一級建築士事務所 静岡県知事登録(1)第7498号 静岡岡浜松市浜北区内野2987-1
 一級 国土交通大臣登録 第344970号 織田 綾子 TEL: 053-586-7337

管理者 設計者 担当
 日付 日付 日付

図面名 配置図

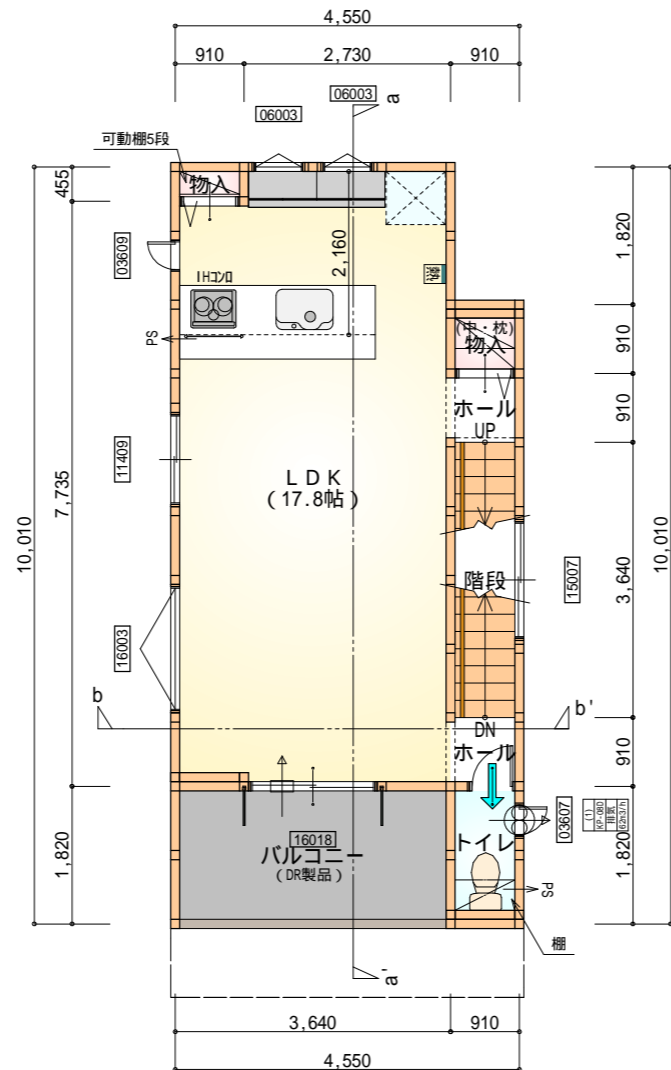
縮尺 1/100
 No. 1



令第125条における居室から屋外への出口までの歩行距離100m以内

部屋名	面積	m ² (帖)
階段	2.070	(1.3)
U B	3.312	(2.0)
トイレ	1.656	(1.0)
物入	0.414	(0.3)
玄関	2.070	(1.3)
物入	0.828	(0.5)
加ゼット	1.656	(1.0)
加ゼット	1.242	(0.8)
洗面脱衣室	4.417	(2.7)
物入	0.552	(0.3)
ホール	6.211	(3.8)
シューズ加	2.070	(1.3)
洋室A	11.593	(7.0)
合計	38.09	(23.3)

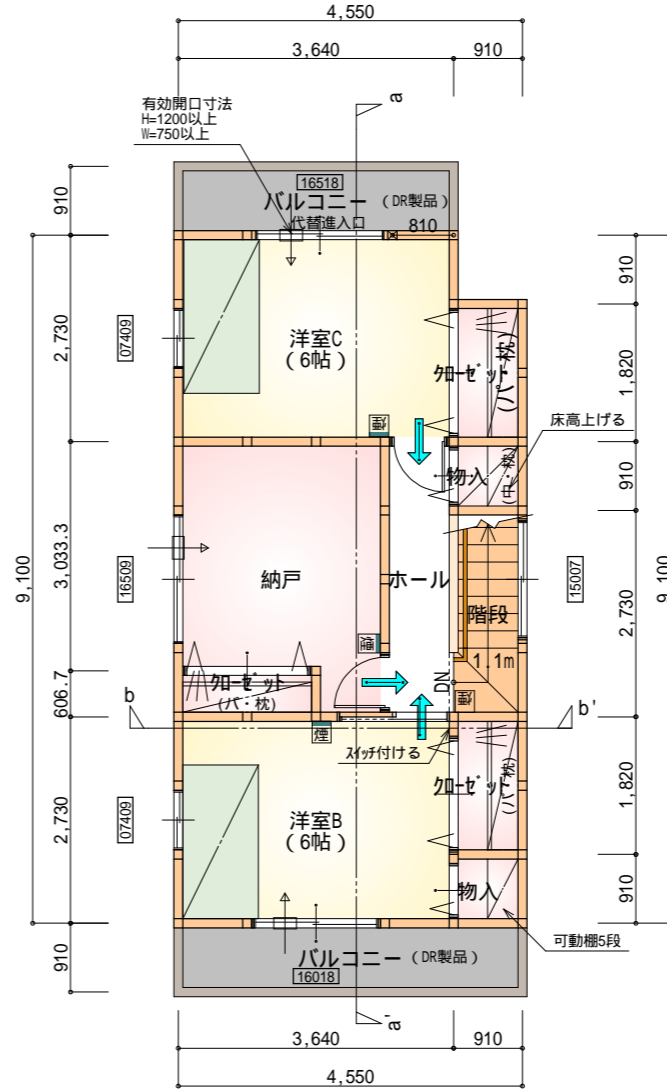
1階 平面図 S:1/100



令第120条における居室から階段までの歩行距離50m以内
2階はすべて延焼線内

部屋名	面積	m ² (帖)
階段	3.105	(1.9)
ホール	1.035	(0.6)
トイレ	1.656	(1.0)
物入	0.828	(0.5)
ホール	0.828	(0.5)
L D K	29.398	(17.8)
物入	0.414	(0.3)
合計	37.26	(22.6)

2階 平面図 S:1/100



令第120条における居室から階段までの歩行距離50m以内
3階はすべて延焼線内

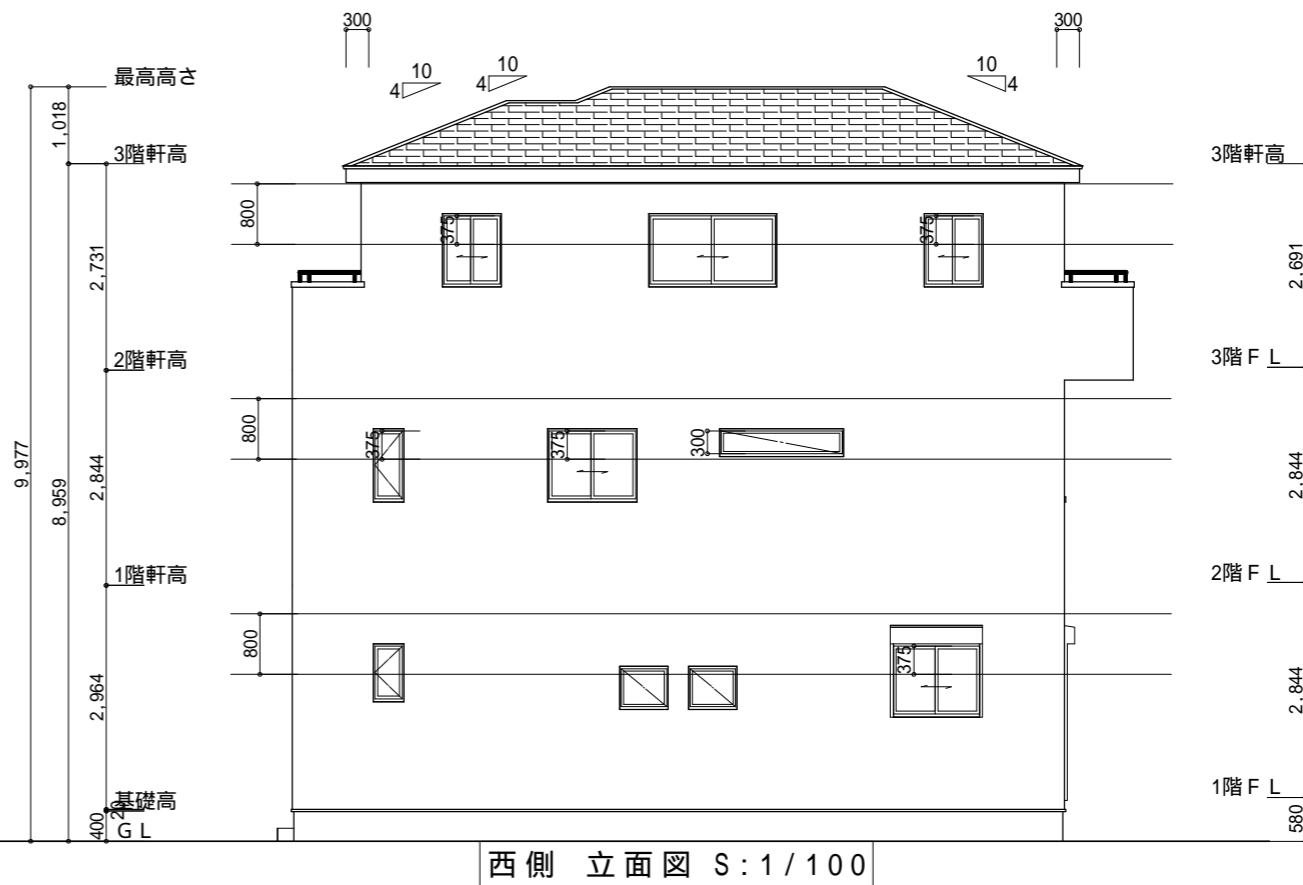
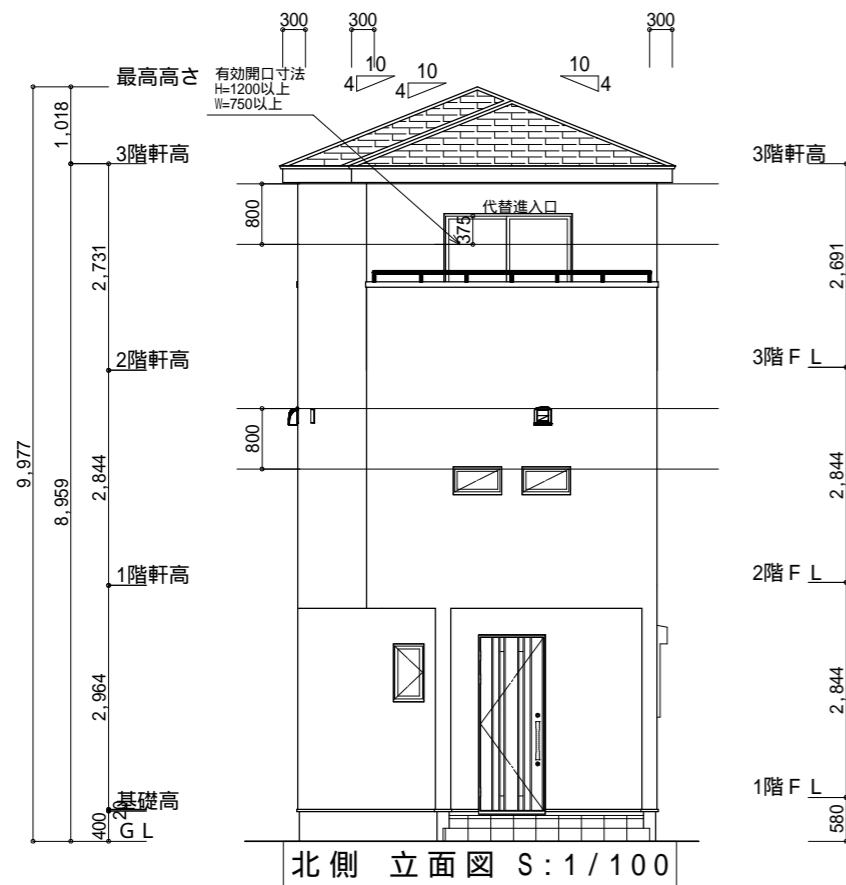
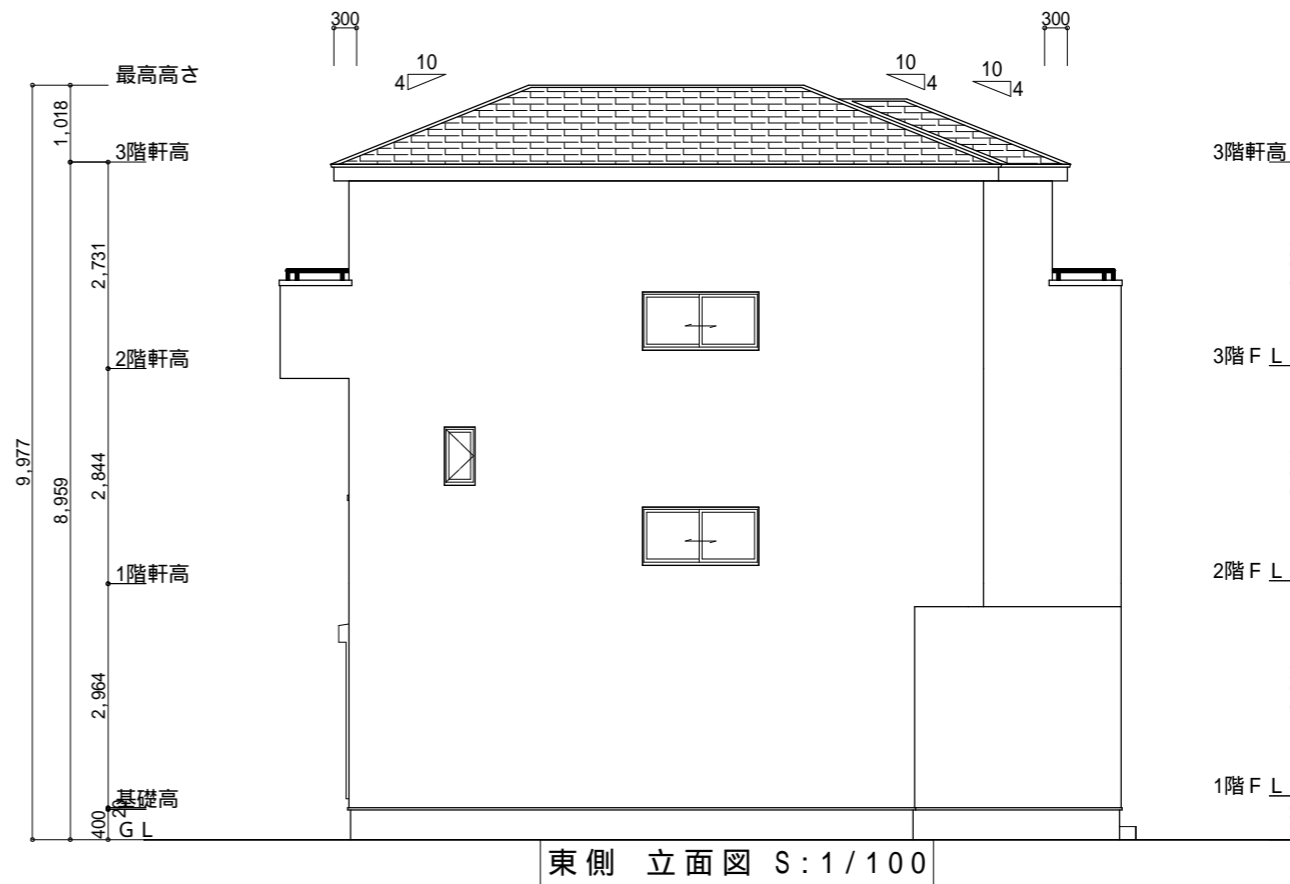
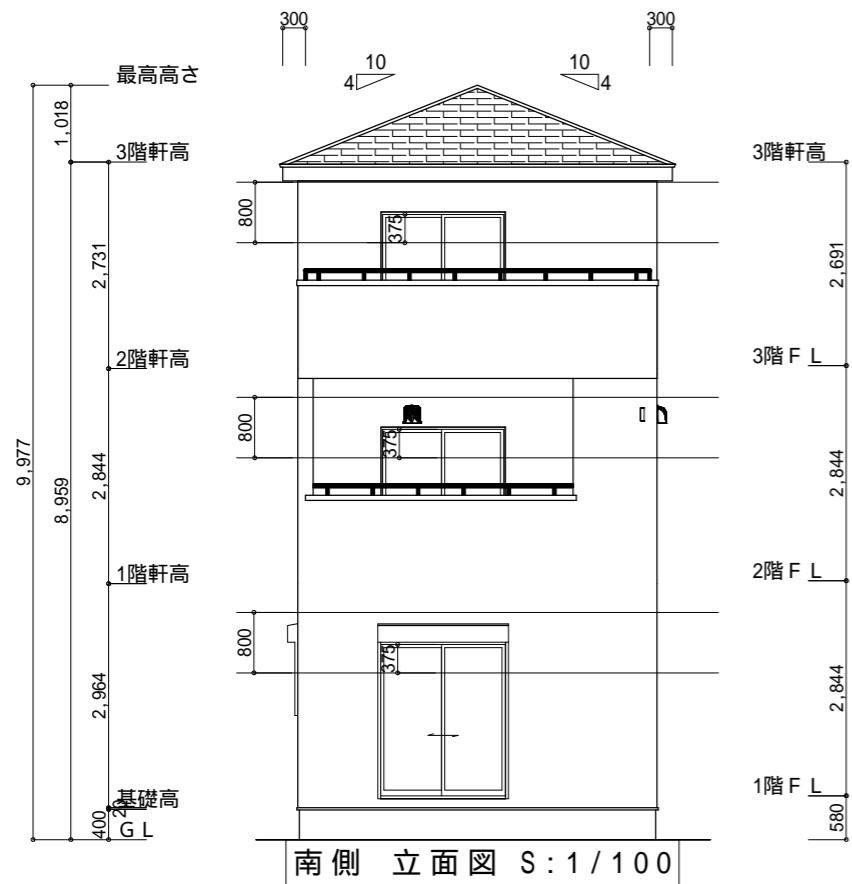
部屋名	面積	m ² (帖)
加ゼット	1.656	(1.0)
ホール	3.312	(2.0)
物入	0.828	(0.5)
加ゼット	1.104	(0.7)
加ゼット	1.656	(1.0)
階段	2.484	(1.5)
物入	0.828	(0.5)
納戸	8.833	(5.3)
洋室B	9.937	(6.0)
洋室C	9.937	(6.0)
合計	40.57	(24.5)

3階 平面図 S:1/100

* 凡例

- 煙式感知器
- 換気扇(壁用)
- 換気扇(天井用)
- 給気口100
- アンダーカット等
- 通し柱(120×120)
- 管柱(120×120)
- バルコニー(DR製品): DR-0606
- 火気使用室・避難経路内装
(1階玄関、1・2・3階ホール、階段、2階LDK)
天井: PB9.5+準不燃クロスQM9397~QM9497
壁: PB12.5+準不燃クロスQM9397~QM9497

段数	15段
階高	2844
有効幅	W=750
蹴上	R=189.6
踏面	T=210.0
勾配	R × 2 + T = 589.2 550 589.2 650 R / T = 0.903 × 21 / 21 = 18.97 / 21 22 / 21
蹴込板	あり
蹴込	30mm
段鼻	あり 30mm



工事名	豊橋市東橋良町建売西棟様邸新築工事	心建設株式会社一級建築士事務所	管理者	設計者	担当者	図面名	縮尺	No.
備考		一級建築士事務所 静岡県知事登録(1)第7498号 静岡県浜松市浜北区内野2987-1 一級 国土交通大臣登録 第344970号 織田 綾子 TEL:053-586-7337	日付	日付	日付	南側立面図,北側立面図,東側立面図,西側立面図	1/100	3