

敷地形状が仮のため、確定後、
配置及び建物計画が変更になる可能性があります。
御了承下さい。

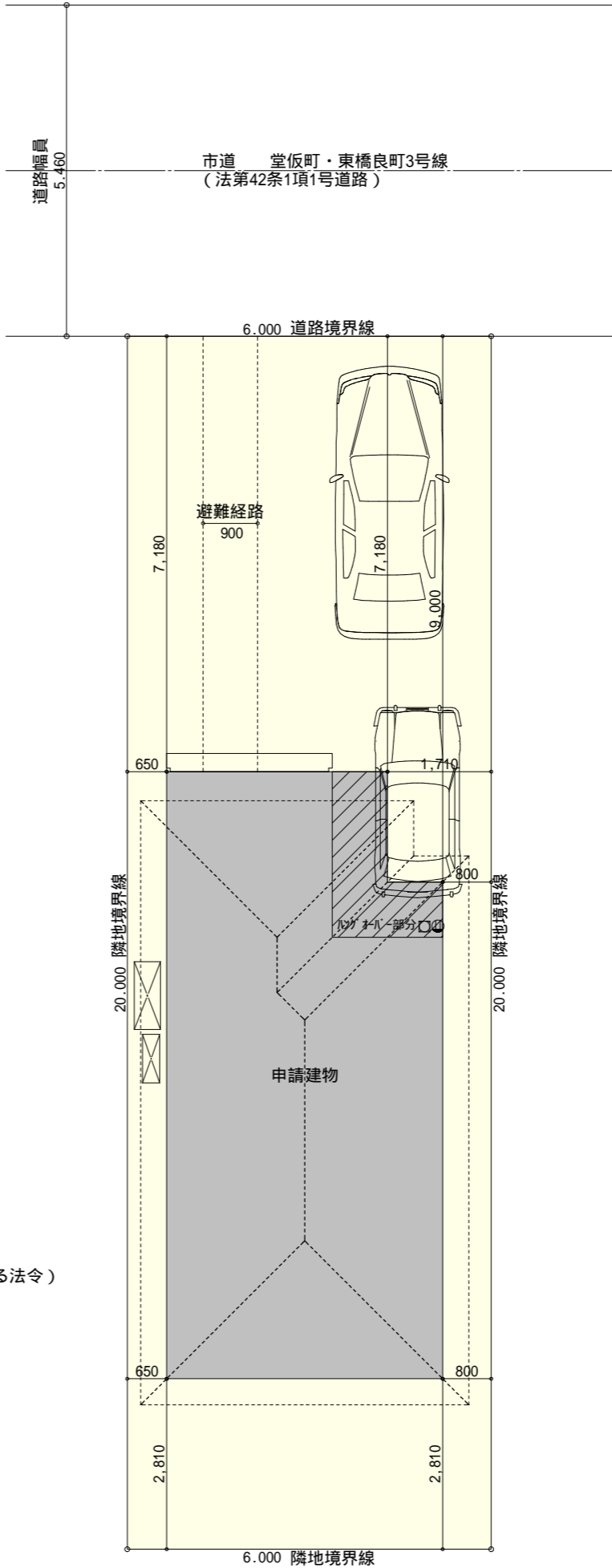
敷地面積			
	底辺(m)	高さ(m)	倍面積(m ²)
①	20.880	5.746	119.976480
②	20.880	5.746	119.976480
倍面積計			239.952960
敷地面積(m ²)			119.97

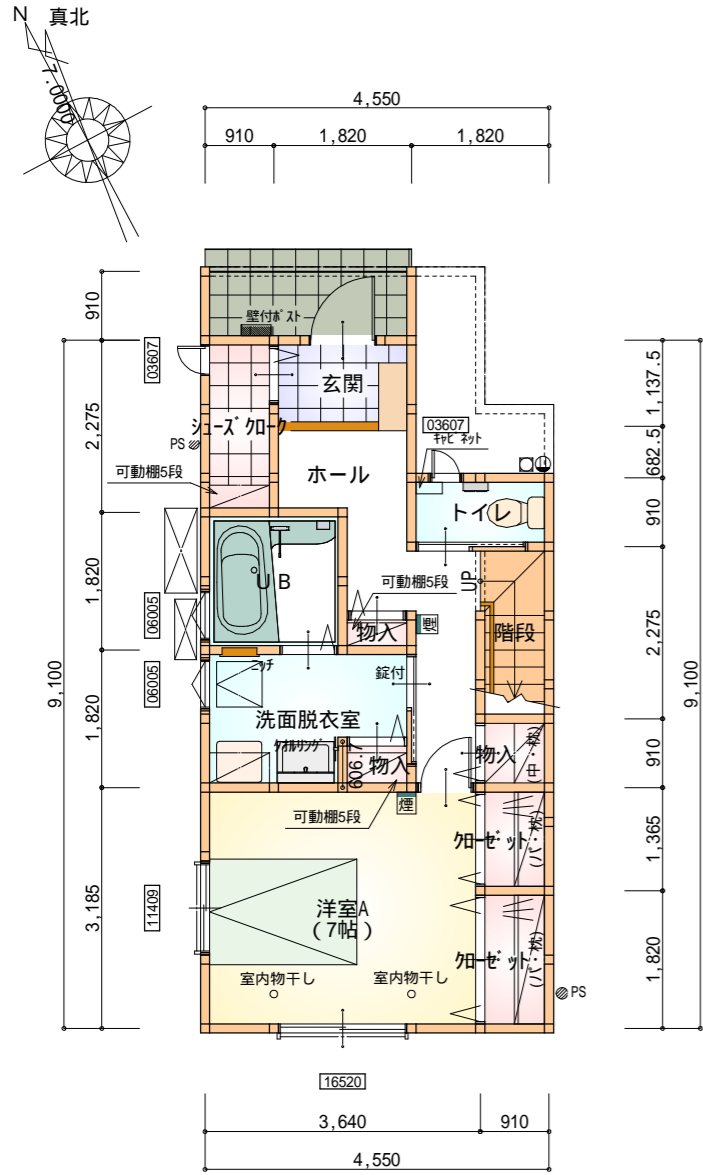
トータル面積表		(m ²)
敷地面積		119.97
建築面積		43.88
床面積	1階	38.09
	2階	37.26
	3階	40.57
延床面積		115.92
建蔽率	(43.88/119.97) × 100	36.58%
容積率	(115.92/119.97) × 100	96.63%

道路斜線・北側斜線・隣地斜線 明らかに適法
平均地盤面 算定不要

給湯器の取り付けは、H12建設省告示第1388号による。
電気設備は、電気技術基準に関する省令に定める工法により設ける。
(法32条、電気事業法39条第1項、電気設備に関する技実基準を定める法令)

配置図 S:1/100

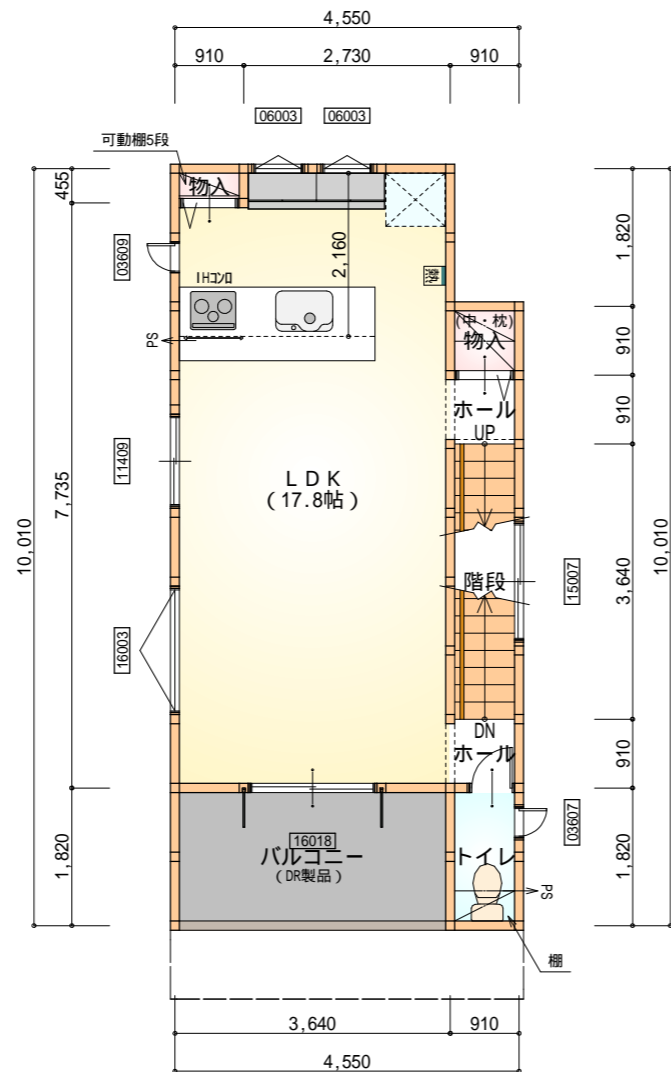




令第125条における居室から屋外への出口までの歩行距離100m以内

部屋名	面積	m ² (帖)
階段	2.070	(1.3)
UB	3.312	(2.0)
トイレ	1.656	(1.0)
物入	0.414	(0.3)
玄関	2.070	(1.3)
物入	0.828	(0.5)
加ゼット	1.656	(1.0)
加ゼット	1.242	(0.8)
洗面脱衣室	4.417	(2.7)
物入	0.552	(0.3)
ホール	6.211	(3.8)
シューズボックス	2.070	(1.3)
洋室A	11.593	(7.0)
合計	38.09	(23.3)

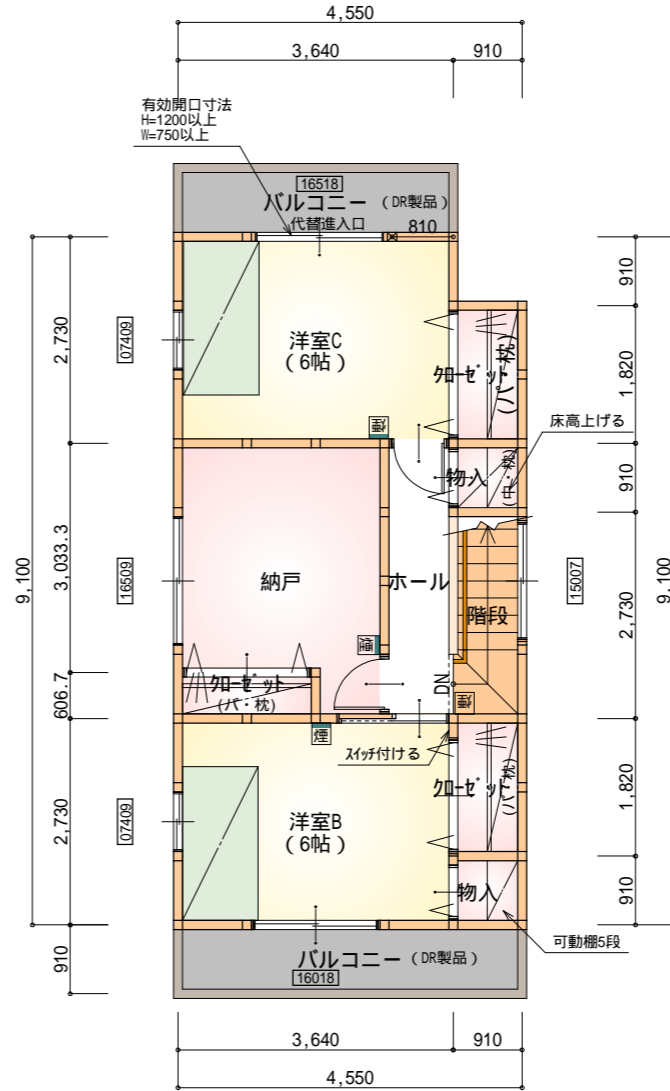
1階 平面図 S:1/100



令第120条における居室から階段までの歩行距離50m以内

部屋名	面積	m ² (帖)
階段	3.105	(1.9)
ホール	1.035	(0.6)
トイレ	1.656	(1.0)
物入	0.828	(0.5)
ホール	0.828	(0.5)
LDK	29.398	(17.8)
物入	0.414	(0.3)
合計	37.26	(22.6)

2階 平面図 S:1/100



令第120条における居室から階段までの歩行距離50m以内

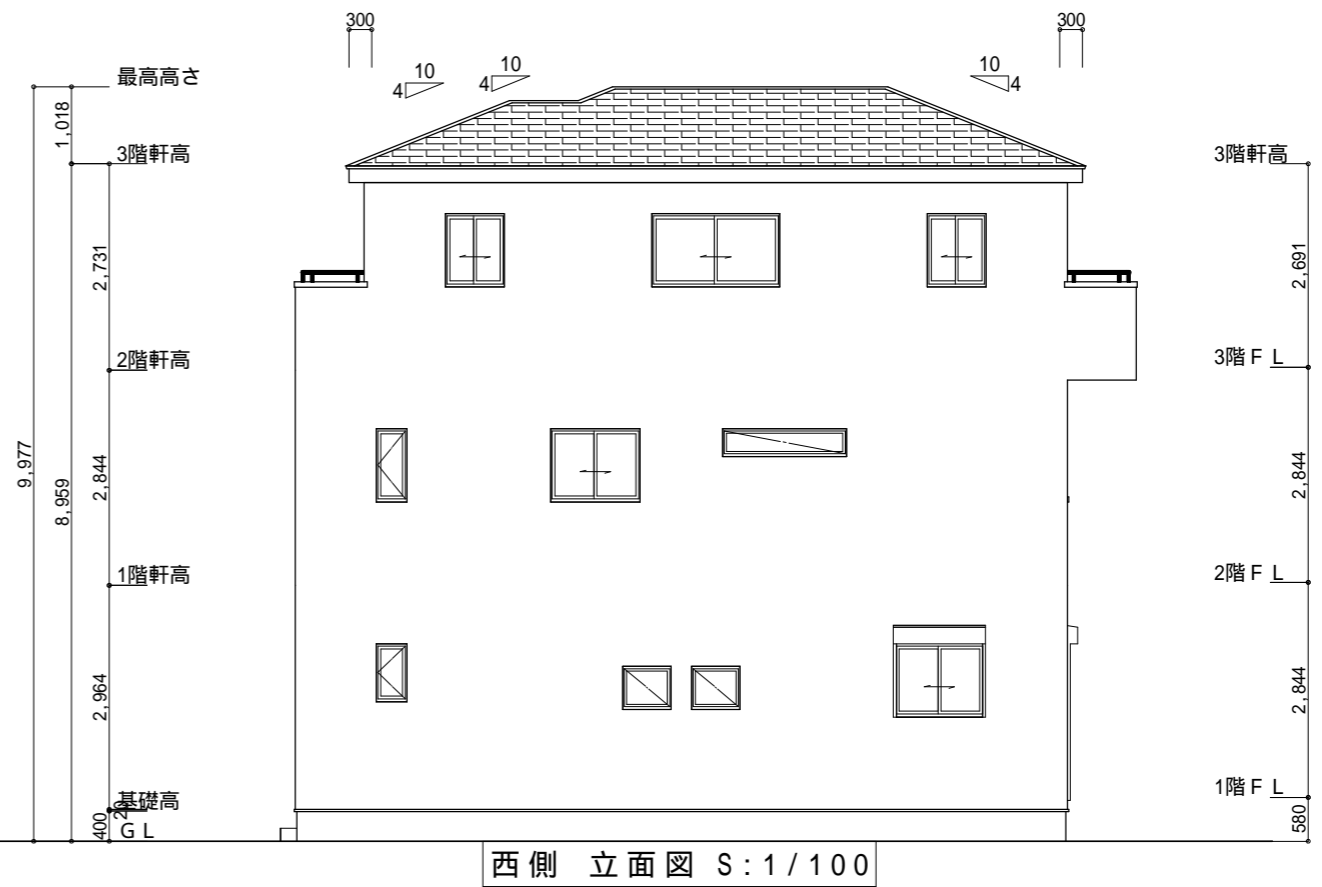
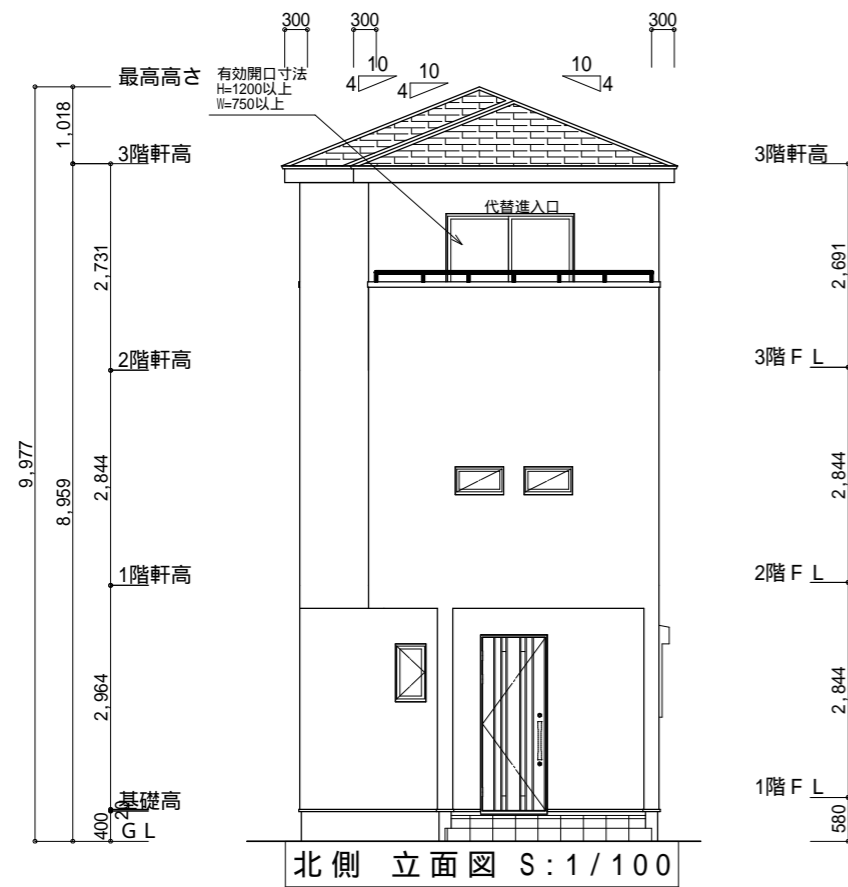
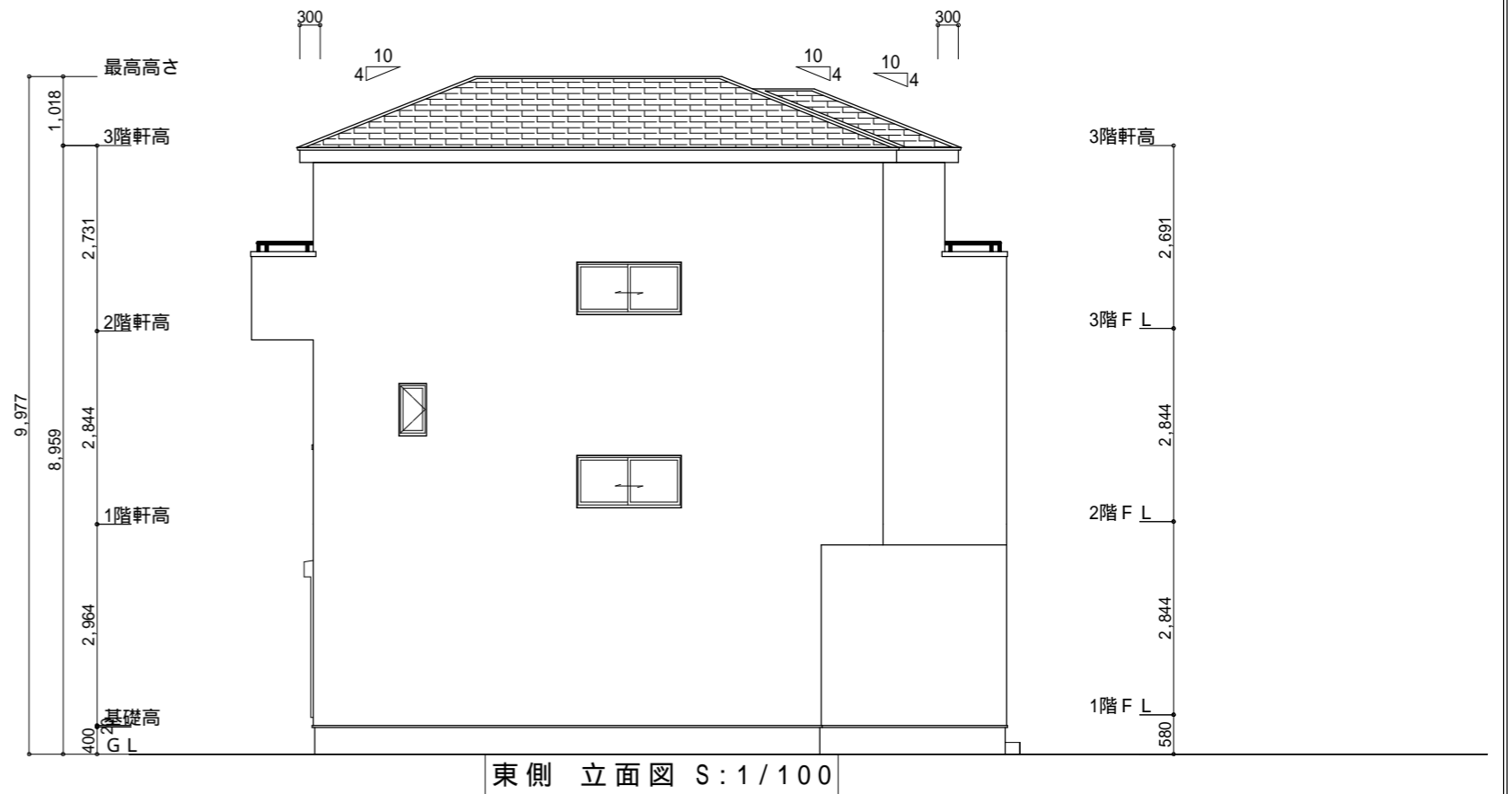
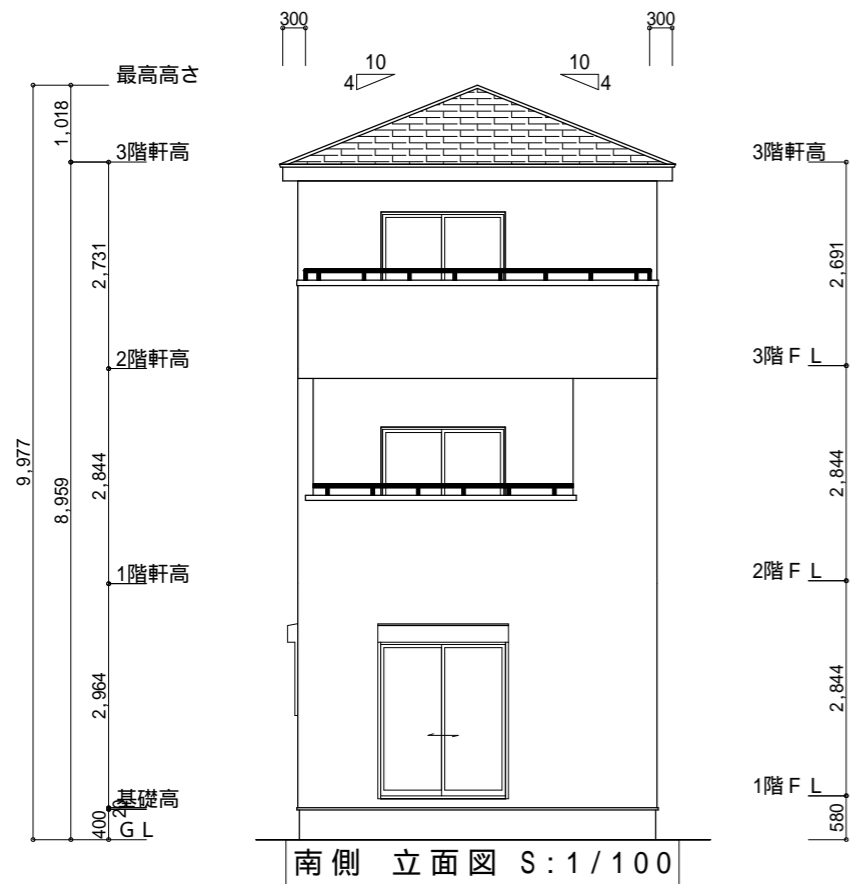
部屋名	面積	m ² (帖)
加ゼット	1.656	(1.0)
ホール	3.312	(2.0)
物入	0.828	(0.5)
加ゼット	1.104	(0.7)
加ゼット	1.656	(1.0)
階段	2.484	(1.5)
物入	0.828	(0.5)
納戸	8.833	(5.3)
洋室B	9.937	(6.0)
洋室C	9.937	(6.0)
合計	40.57	(24.5)

3階 平面図 S:1/100

* 凡例

- 煙式感知器
- 換気扇(壁用)
- 換気扇(天井用)
- 給気口100
- アンダーカット等
- 通し柱(120×120)
- 管柱(120×120)
- バルコニー(DR製品): DR-0606
- 火気使用室・避難経路内装
(1階玄関、1・2・3階ホール、階段、2階LDK)
天井: PB9.5+準不燃クロスQM9397~QM9497
壁: PB12.5+準不燃クロスQM9397~QM9497
- 車庫内装
天井: 準不燃材料
壁: 準不燃材料

段数	15段
階高	2844
有効幅	W=750
蹴上	R=189.6
踏面	T=210.0
勾配	$R \times 2 + T = 589.2$ 550 589.2 650 $R / T = 0.903 \times 21 / 21$ = 18.97 / 21 22 / 21
蹴込板	あり
蹴込	30mm
段鼻	あり 30mm



工事名 豊橋市東橋良町建売西棟様邸新築工事	心建設株式会社一級建築士事務所 一級建築士事務所 静岡県知事登録 (1) 第7498号 静岡県浜松市浜北区内野2987-1 一級 国土交通大臣登録 第344970号 織田 綾子 TEL:053-586-7337	管理者 日付	設計者 日付	担当者 日付	図面名 南側 立面図, 北側 立面図, 東側 立面図, 西側 立面図	縮尺 1/100	No. 3
備考							