

トータル面積表 (m ²)	
敷地面積	106.04
建築面積	43.06
床面積 1階	41.40
2階	41.40
3階	38.09
延床面積	120.89
建蔽率	(43.06/106.04) × 100 = 40.61%
容積率	(120.89/106.04) × 100 = 114.01%

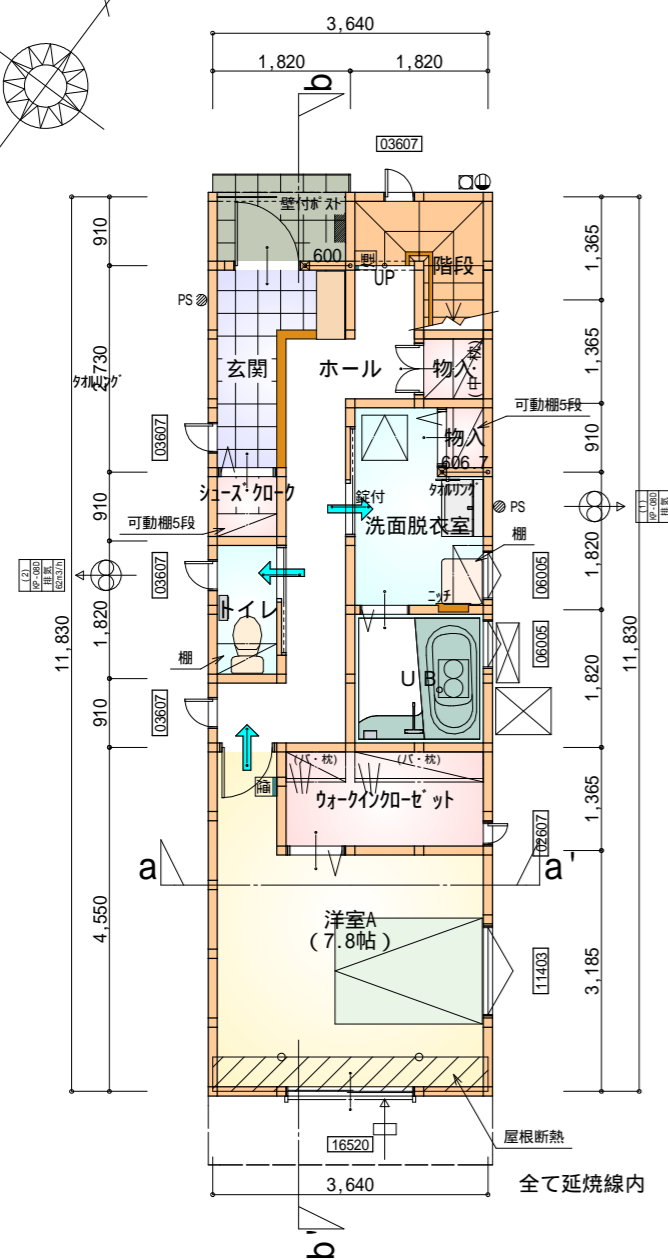
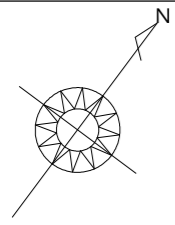
道路斜線・隣地斜線 明らかに適法
 高度地区(最高限4種) 適法
 平均地盤面 算定不要
 雨水 側溝へ放流
 汚水 公共下水道へ放流

電気設備は、電気技術基準に関する省令に定める工法により設ける。
 (法32条、電気事業法39条第1項、電気設備に関する技実基準を定める法令)

給湯器の取り付けは、H12建設省告示第1388号による。

配置図 S:1/100

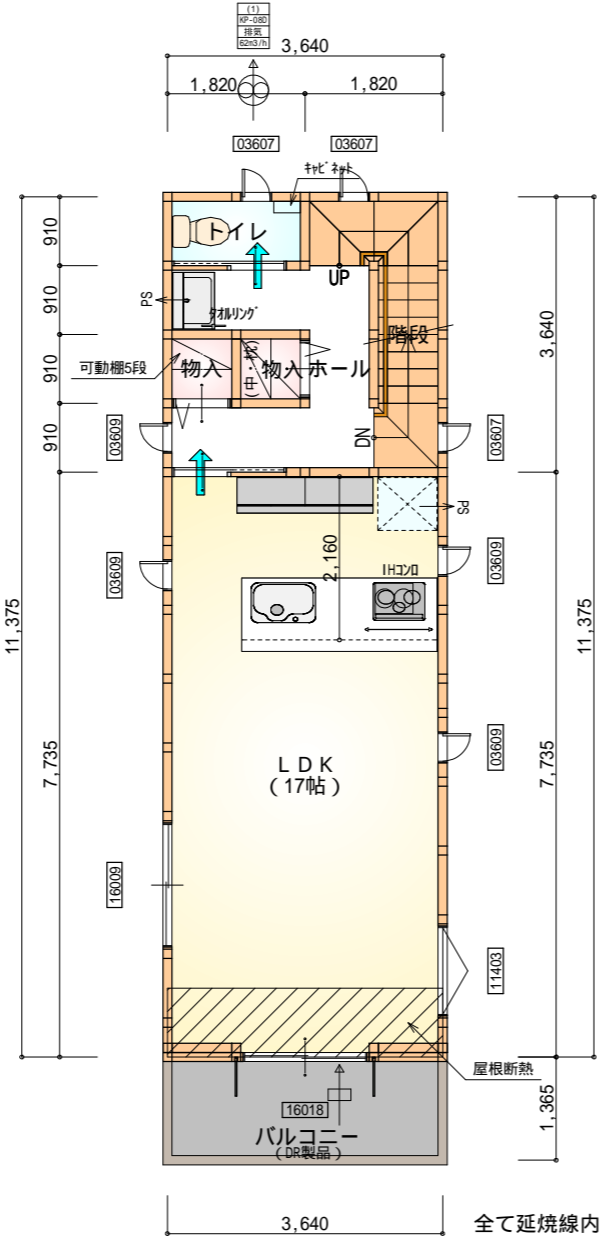
工事名 駿河区馬淵3丁目建売様邸新築工事	心建設株式会社一級建築士事務所 一級建築士事務所 静岡県知事登録(1)第7498号 静岡県浜松市浜北区内野2987-1 一級 国土交通大臣登録 第344970号 織田 綾子 TEL:053-586-7337	管理者	設計者	担当者	図面名 配置図	縮尺 1/100	No. 1
		日付	日付	日付			



令第125条における居室から屋外への出口までの歩行距離100m以内

部屋名	面積	m ² (帖)
玄関	3.312	(2.0)
トイレ	1.656	(1.0)
シューズクローク	0.828	(0.5)
ウォークインクローゼット	3.726	(2.3)
U B	3.312	(2.0)
洋室A	12.836	(7.8)
物入	0.552	(0.3)
洗面脱衣室	4.417	(2.7)
物入	0.828	(0.5)
ホール	7.453	(4.5)
階段	2.484	(1.5)
合計	41.40	(25.1)

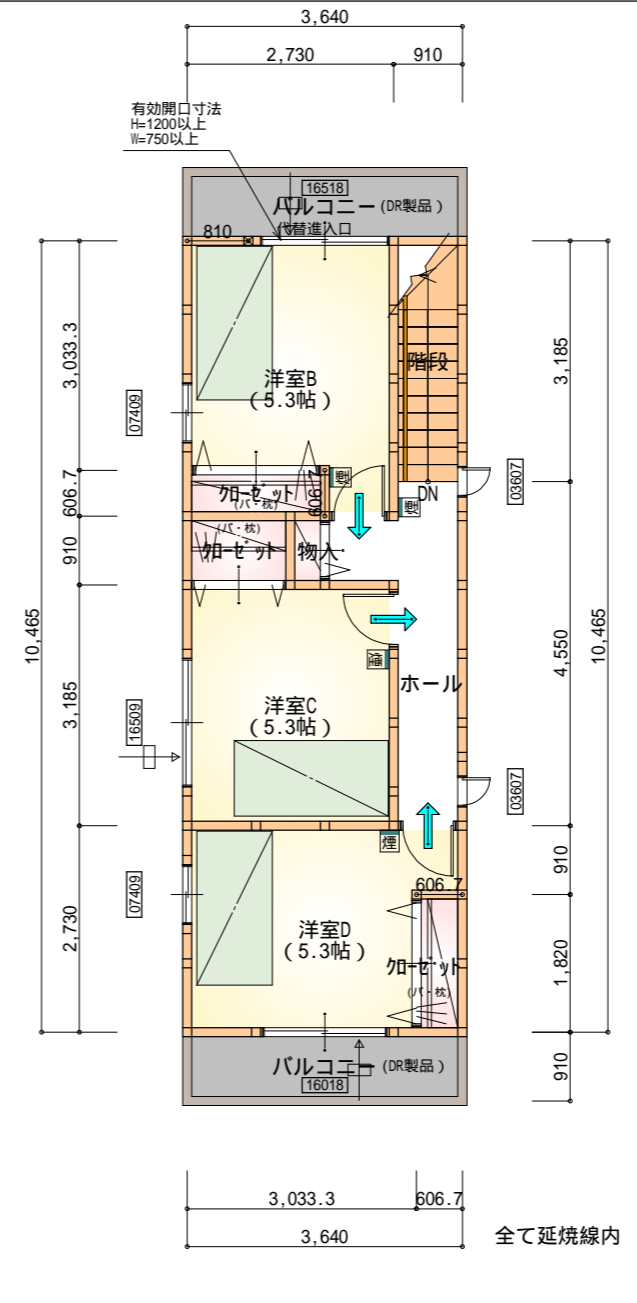
1階 平面図 S:1/100



令第120条における居室から階段までの歩行距離50m以内

部屋名	面積	m ² (帖)
階段	4.141	(2.5)
物入	0.828	(0.5)
ホール	5.797	(3.5)
トイレ	1.656	(1.0)
物入	0.828	(0.5)
LDK	28.155	(17.0)
合計	41.40	(25.0)

2階 平面図 S:1/100



令第120条における居室から階段までの歩行距離50m以内

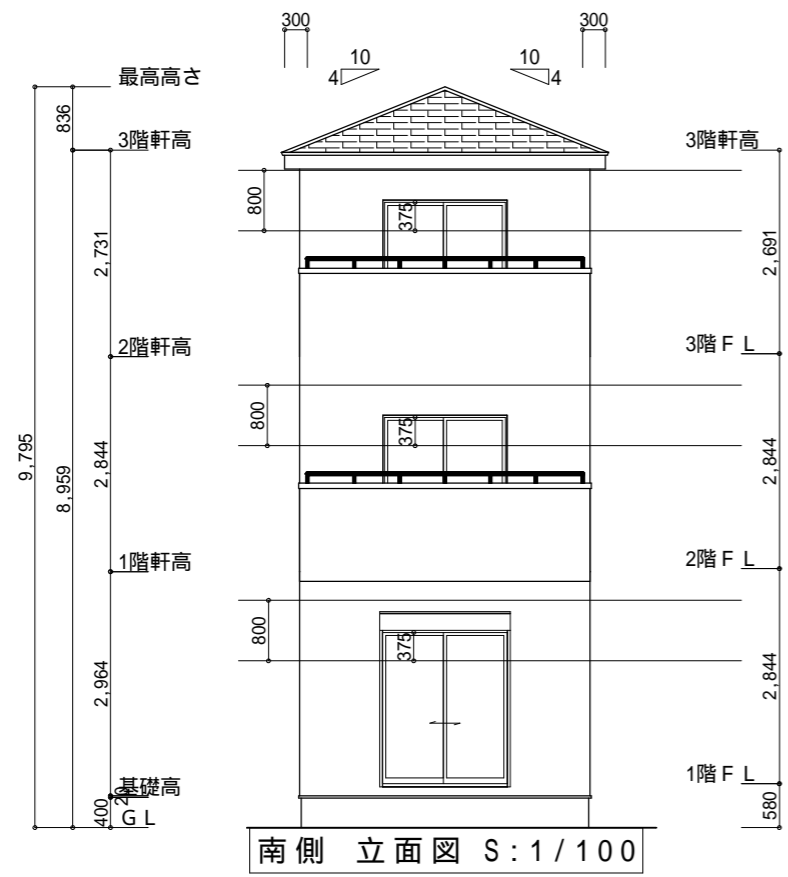
部屋名	面積	m ² (帖)
加ゼット	1.104	(0.7)
階段	2.898	(1.8)
加ゼット	1.242	(0.8)
洋室C	8.695	(5.3)
洋室D	8.833	(5.3)
洋室B	8.833	(5.3)
加ゼット	1.104	(0.7)
物入	0.414	(0.3)
ホール	4.969	(3.0)
合計	38.09	(23.2)

3階 平面図 S:1/100

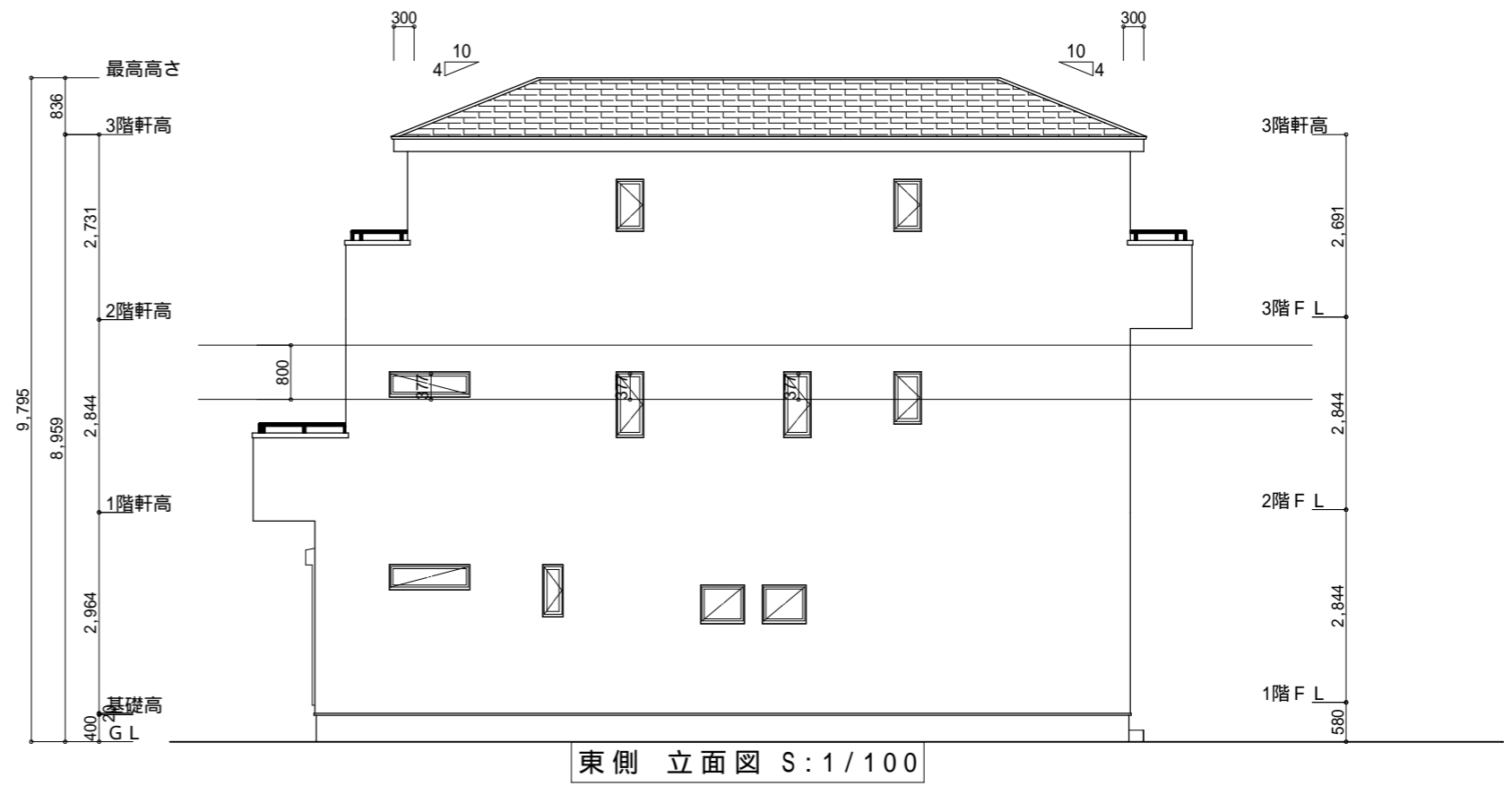
* 凡例

- 煙式感知器
- 換気扇(壁用)
- 換気扇(天井用)
- 給気口100
- アンダーカット等
- 通し柱(120×120)
- 管柱(120×120)
- バルコニー(DR製品): DR-0606
- 火気使用室・避難経路内装
(1階玄関、1・2・3階ホール、階段、2階LDK)
天井: PB9.5+準不燃クロスQM9397~QM9497
壁: PB12.5+準不燃クロスQM9397~QM9497
- 車庫内装
天井: 準不燃材料
壁: 準不燃材料

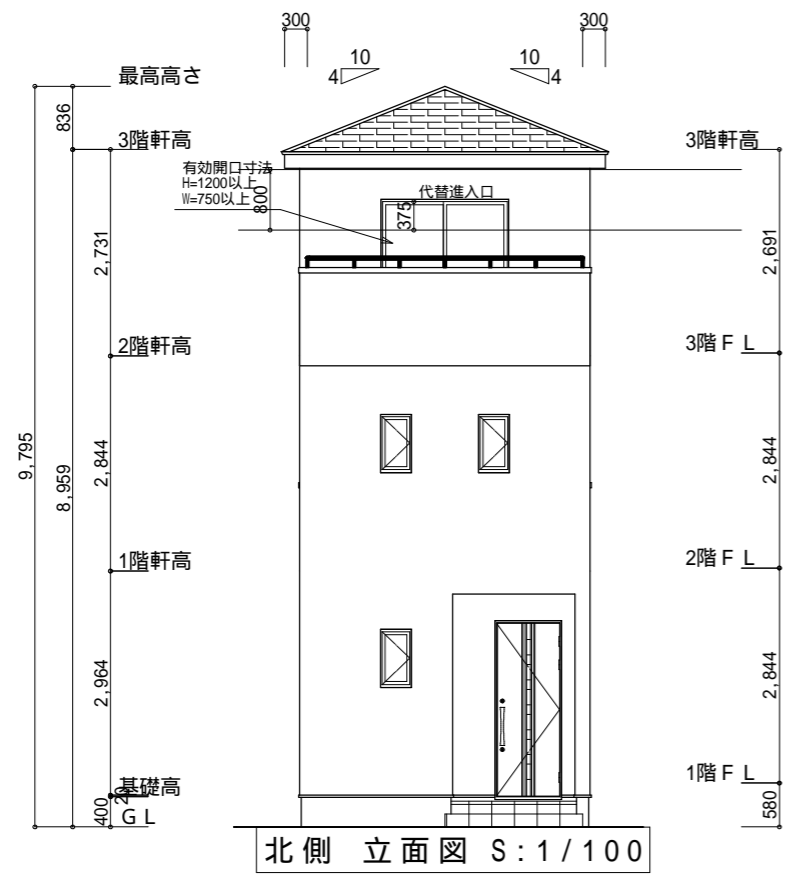
段数	15段
階高	2844
有効幅	W=750
蹴上	R=189.6
踏面	T=210.0
勾配	$R \times 2 + T = 589.2$ 550 589.2 650 $R / T = 0.903 \times 21 / 21$ = 18.97 / 21 22 / 21
蹴込板	あり
蹴込	30mm
段鼻	あり 30mm



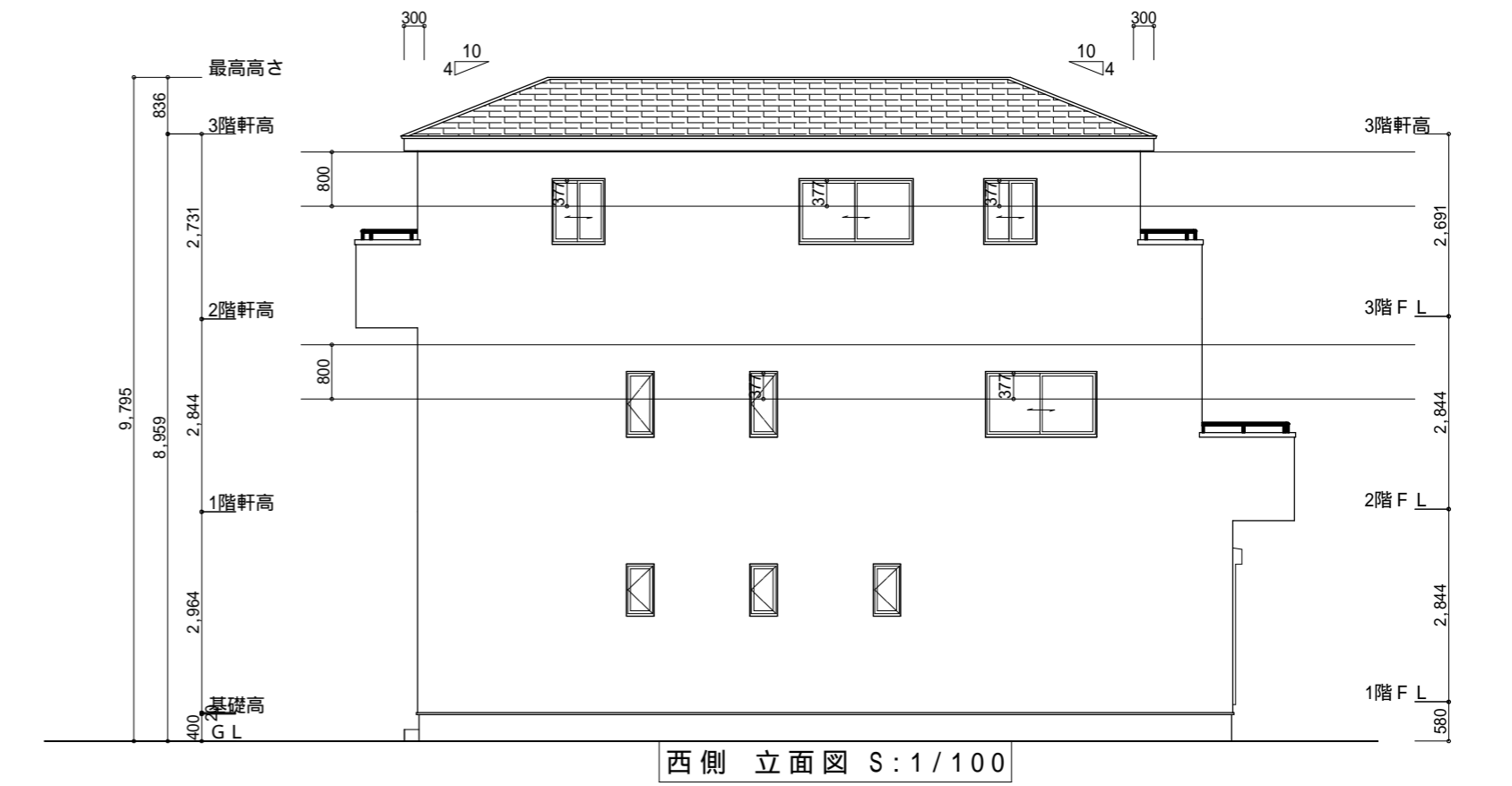
南側 立面図 S:1/100



東側 立面図 S:1/100



北側 立面図 S:1/100



西側 立面図 S:1/100

工事名	駿河区馬淵3丁目建売様邸新築工事	心建設株式会社一級建築士事務所	管理者	設計者	担当者	図面名	縮尺	No.
備考		一級建築士事務所 静岡県知事登録(1)第7498号 静岡県浜松市浜北区内野2987-1 一級 国土交通大臣登録 第344970号 織田 綾子 TEL:053-586-7337	日付	日付	日付	南側 立面図, 北側 立面図, 東側 立面図, 西側 立面図	1/100	3