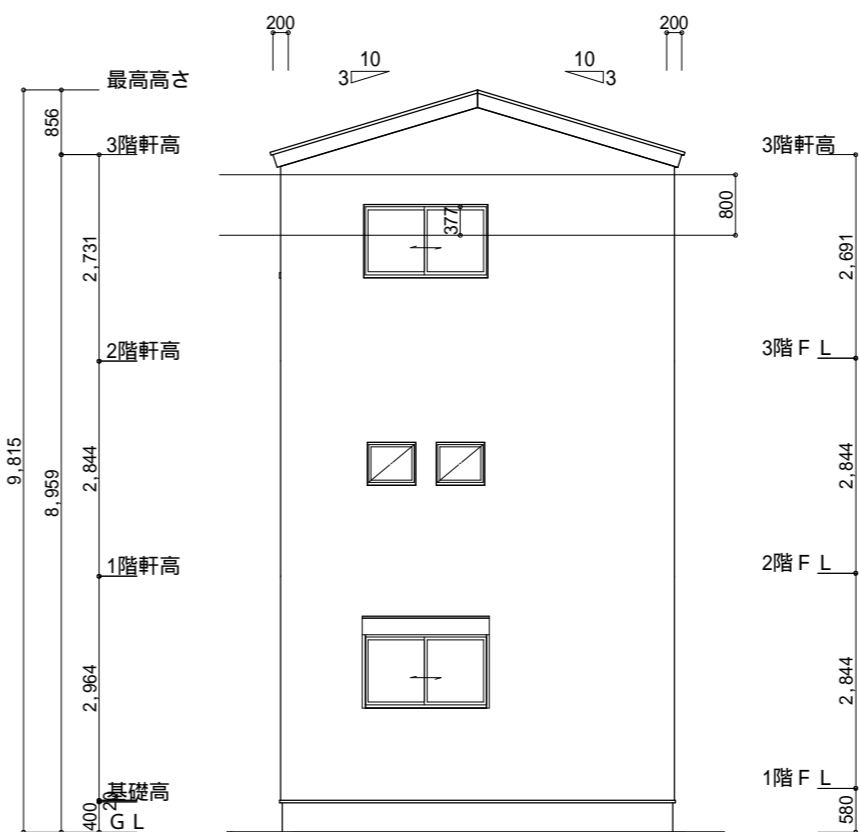


南側 立面図 S: 1/100

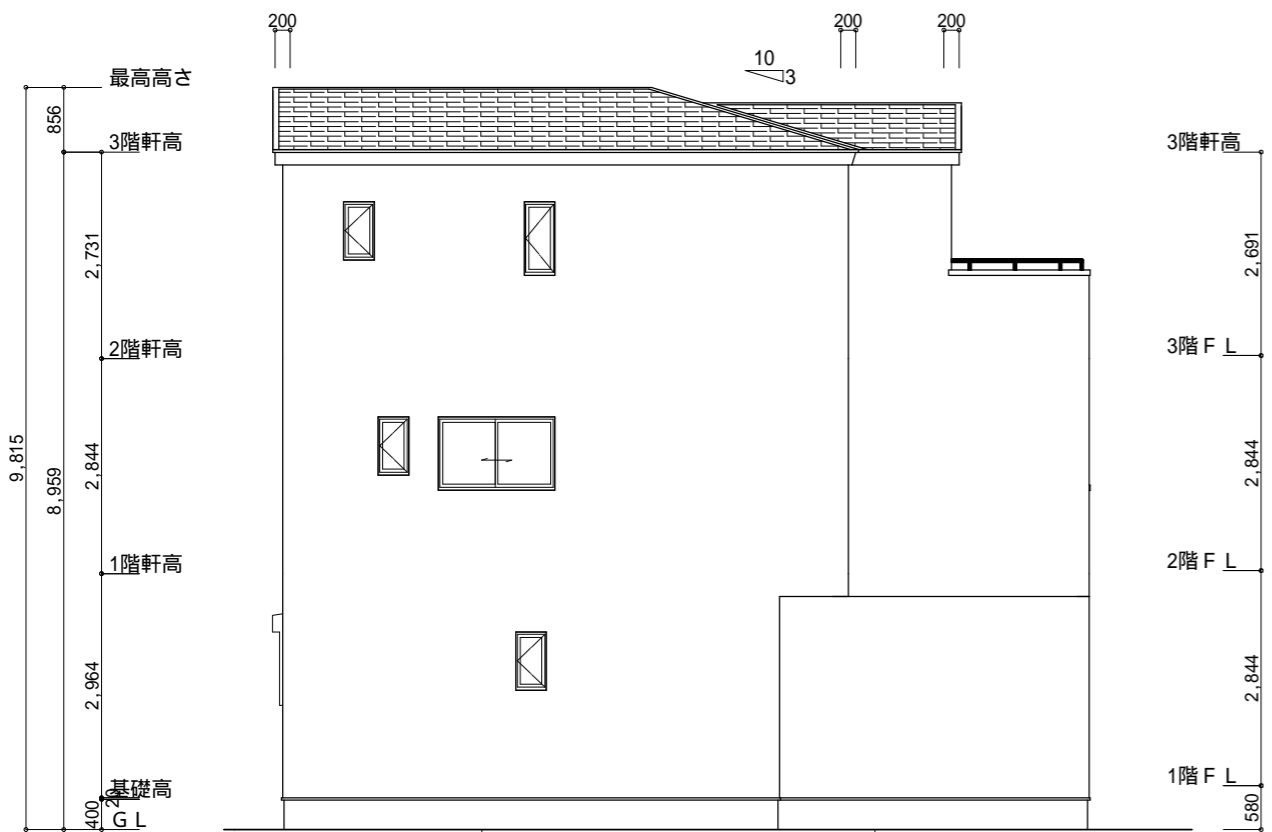


東側 立面図 S: 1/100

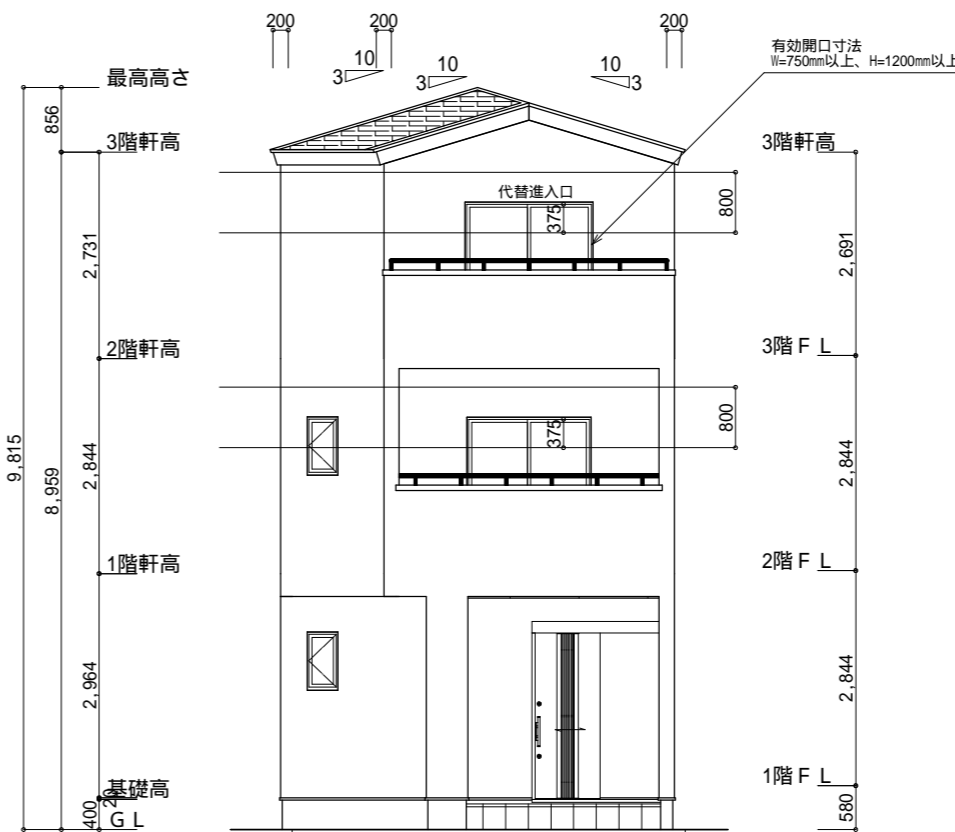
小屋裏換気措置 (NBL インボ' スカ-910×1820×6仕様)  
 有効開口面積  
 $L=200$  (軒の出)  $-0.0835 = 0.1165$ にカットした  
 開口率4.4%の有孔板の換気孔  
 $0.91 \times 0.1165 \times 0.044$  (開口率)  $= 0.0046\text{m}^2/\text{枚}$   
 : 有孔板位置を示す  
 棟換気 (ケミ- 換気棟用 S型 2P)  
 有孔換気面積  $0.024\text{m}^2/\text{本}$   
 : 換気棟を示す

3階 吸気:  $41.40\text{m}^2 \times 1/900 = 0.0460\text{m}^2$   
 $0.0046\text{m}^2/\text{枚} \times 11 = 0.0506\text{m}^2 > 0.0460\text{m}^2$  OK

排気:  $41.40\text{m}^2 \times 1/1600 = 0.0259\text{m}^2$   
 $0.024\text{m}^2/\text{本} \times 2\text{本} = 0.048\text{m}^2 > 0.0259\text{m}^2$  OK



北側 立面図 S: 1/100



西側 立面図 S: 1/100

工事名	葵区羽鳥七丁目建売様邸新築工事	心建設株式会社一級建築士事務所	管理者	設計者	担当者	図面名	縮尺	No.
備考		一級建築士事務所 静岡県知事登録(1)第7498号 静岡県浜松市浜北区内野2987-1 一級 国土交通大臣登録 第344970号 織田 綾子 TEL: 053-586-7337	日付	日付	日付	南側 立面図, 北側 立面図, 東側 立面図, 西側 立面図	1/100	3