

ワット35S  
対応可

耐震等級3

オール電化でエコ機能満載！



拡大図



現地案内図

JR東海道線 磐田駅まで車で7分！  
スーパーまで徒歩4分！買い物便利！

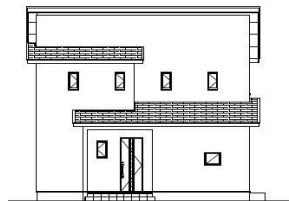


1階



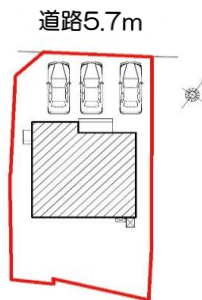
2階

17.8帖のリビングはバニッシュキッチンで更に開放的！  
オーブン・コンロ・冷蔵庫など収納充実！  
バルコニーがあり急な雨でも安心♪



北側立面図

並列3台駐車可能！



道路5.7m

《配置図》

- 【当社自慢の標準装備】
- ①食器洗浄乾燥機 ②カップボード ③浴室乾燥暖房機
  - ④2階洗面化粧台 ⑤室内物干し …まだまだあります！

種目	新築戸建
物件名	磐田市見付5期
タイプ	4LDK
価格	3190万円

所在地(地番表示)	磐田市見付3442番3、3442番4		
ナビ用住所	磐田市見付3442-4		
交通	JR東海道線 磐田駅	1800 m	
	磐田駅まで車で7分		
土地	216.68 m <sup>2</sup>	65.54 坪	
建物	114.68 m <sup>2</sup>	34.69 坪	
構造	木造	2階	
間取	LDK17.8 洋8.3 洋6.5 洋6.0 洋5.3		
土地権利	所有権	地目	宅地
都市計画	市街化区域	用途地域	一種中高専
建ぺい率	60	容積率	150
建築確認番号	第R2確認建築静建住ま09275号		
他の法令上の制限	準防火地域、下水道処理区域		
完成時期	R3年5月	駐車場	並列3台可能
現況	建築中	引渡日	R3年6月
接道状況	北側公道5.7mに接道8.5m		
設備	上水道 中部電力	下水道 側溝	オール電化
周辺	磐田北小学校	800m	
	城山中学校	1400m	
	マックスバリュエクスプレス磐田見付店	300m	

国土交通大臣(1)第9848号

(株)不動産のおおさわ

〒431-3306 浜松市天竜区船明287-1 TEL: 0120-307-707 / 053-926-0091 FAX: 053-926-0084

客付け会社様へ	担当	■手数料	: 3%+6万+税
広告掲載不可		■取引態様	: 専任媒介〇
		■情報公開日	: R2年12月22日