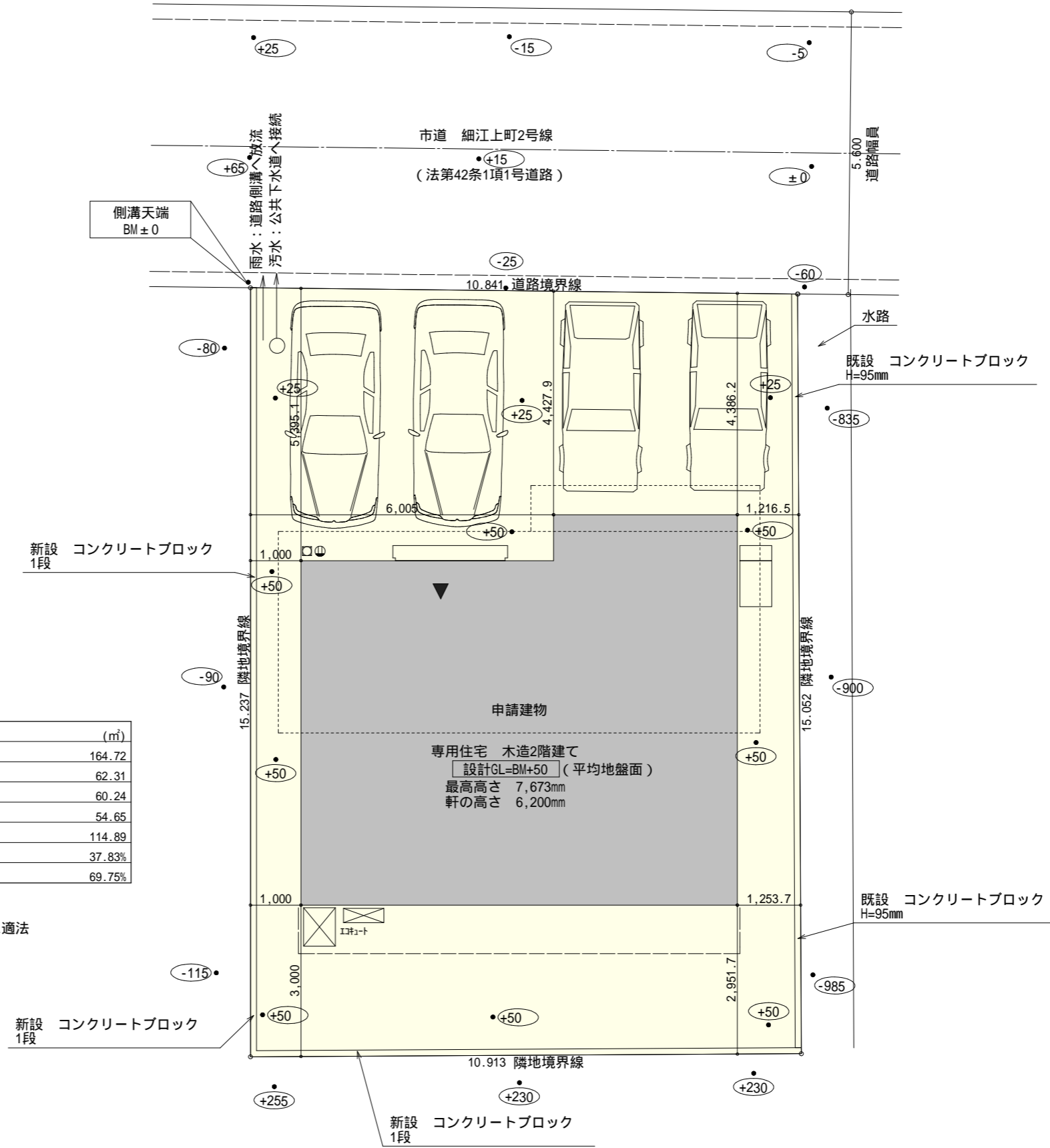


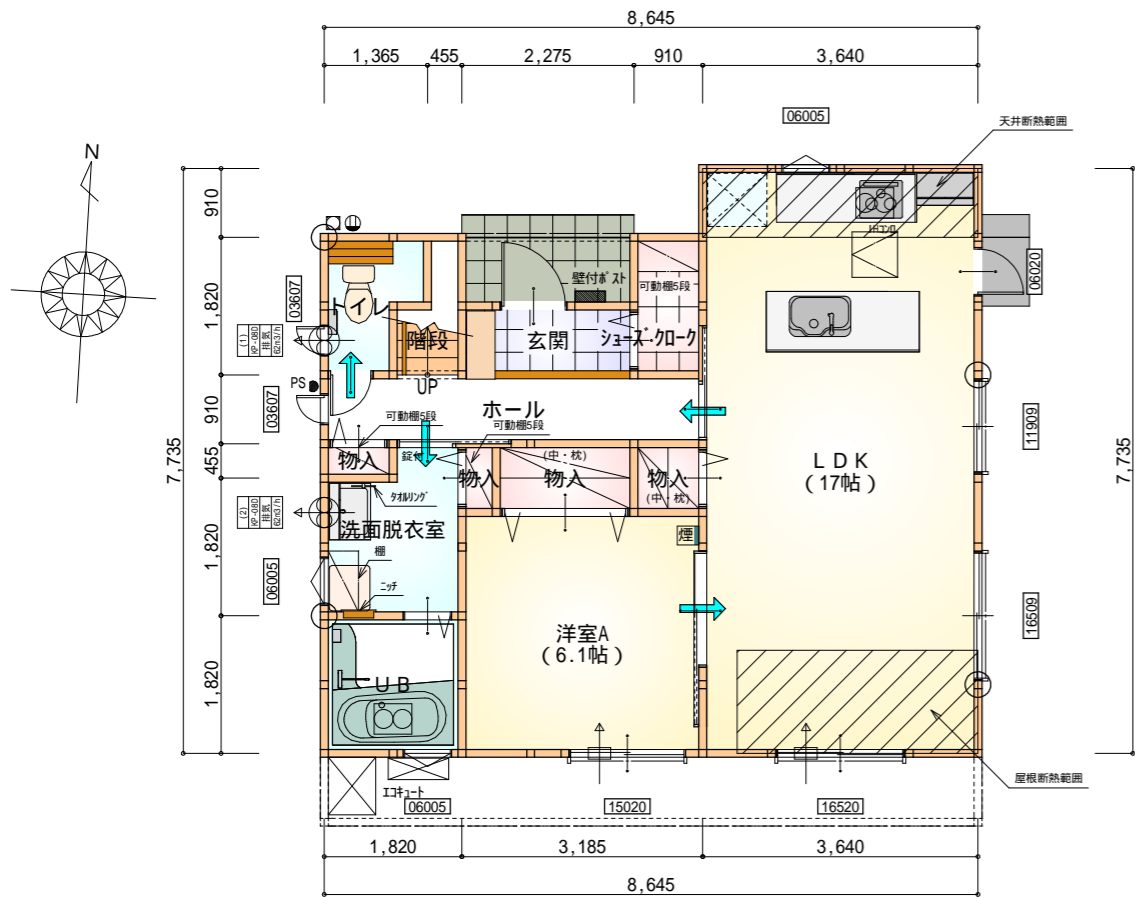
トータル面積表 (m <sup>2</sup> )	
敷地面積	164.72
建築面積	62.31
床面積 1階	60.24
2階	54.65
延床面積	114.89
建蔽率	$(62.31/164.72) \times 100$ 37.83%
容積率	$(114.89/164.72) \times 100$ 69.75%

道路斜線・隣地斜線：明らかに適法  
 平均地盤面：算定不要  
 雨水：道路側溝へ放流



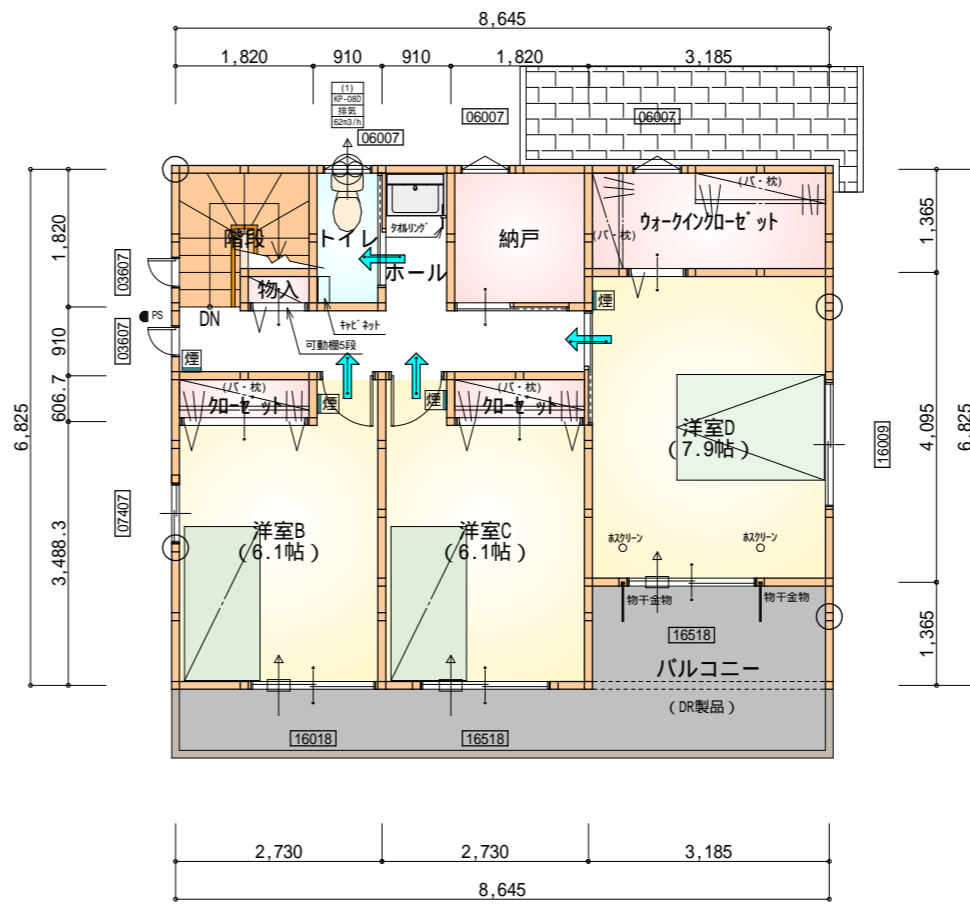
配置図 S:1/100

工事名 北区細江町建売2期様邸新築工事	心建設株式会社一級建築士事務所 一級建築士事務所 静岡県知事登録(1)第7498号 静岡県浜松市浜北区内野2987-1 一級 国土交通大臣登録 第344970号 織田 綾子 TEL:053-586-7337	管理者	設計者	担当者	図面名 配置図	縮尺 1/100	No. 1
		日付	日付	日付			



部屋名	面積	m <sup>2</sup> (帖)
階段	1.242	(0.8)
LDK	28.155	(17.0)
物入	1.656	(1.0)
ホール	4.555	(2.8)
トイレ	2.070	(1.3)
物入	0.414	(0.3)
物入	0.828	(0.5)
洋室A	10.144	(6.1)
洗面脱衣室	3.726	(2.3)
UB	3.312	(2.0)
物入	0.414	(0.3)
シューズボックス	1.656	(1.0)
玄関	2.070	(1.3)
合計	60.24	(36.7)

1階 平面図 S:1/100



部屋名	面積	m <sup>2</sup> (帖)
階段	2.898	(1.8)
ホール	6.625	(4.0)
加ベツト	1.104	(0.7)
加ベツト	1.104	(0.7)
納戸	3.312	(2.0)
ウォークインクローゼット	4.348	(2.6)
トイレ	1.656	(1.0)
物入	0.414	(0.3)
洋室B	10.075	(6.1)
洋室C	10.075	(6.1)
洋室D	13.043	(7.9)
合計	54.65	(33.2)

2階 平面図 S:1/100

\* 凡例

- 煙式感知器
- 換気扇(壁用)
- 換気扇(天井用)
- 給気口100
- アンダーカット等
- 通し柱(105×105)
- 管柱(105×105)
- 木材 筋かい  
柱脚 柱頭 45×90 片方向
- 木材 筋かい  
45×90 たすき掛け

火気使用室内装

天井: PB9.5+準不燃クロスQM9397~QM9497

壁: PB12.5+準不燃クロスQM9397~QM9497

段数	15段
階高	2944
有効幅	W=780
蹴上	R=196.2
踏面	T=210.0
勾配	R × 2 + T = 602.4 550 602.4 650 R / T = 0.935 × 21 / 21 = 19.64 / 21 22 / 21
蹴込板	あり
蹴込	30mm
段鼻	あり 30mm

工事名 北区細江町建売2期様邸新築工事

備考

心建設株式会社一級建築士事務所

一級建築士事務所 静岡県知事登録(1)第7498号 静岡県浜松市浜北区内野2987-1  
一級 国土交通大臣登録 第344970号 織田 綾子 TEL:053-586-7337

管理者 設計者 担当者 図面名

日付 日付 日付

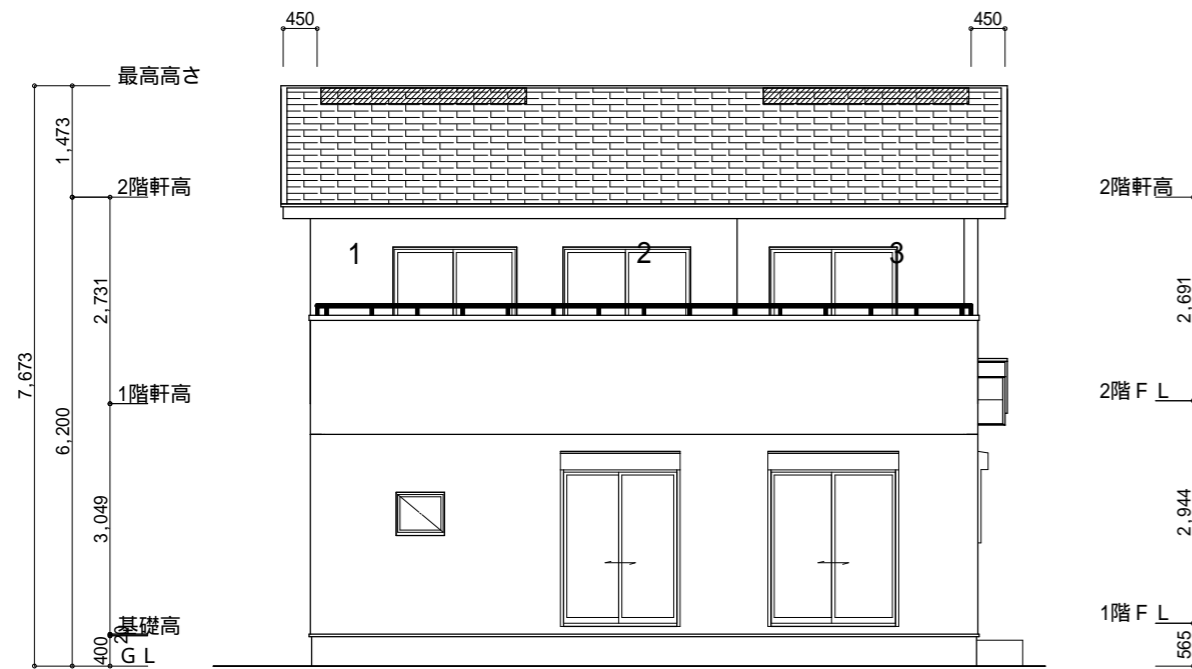
1階 平面図, 2階 平面図

縮尺 No.

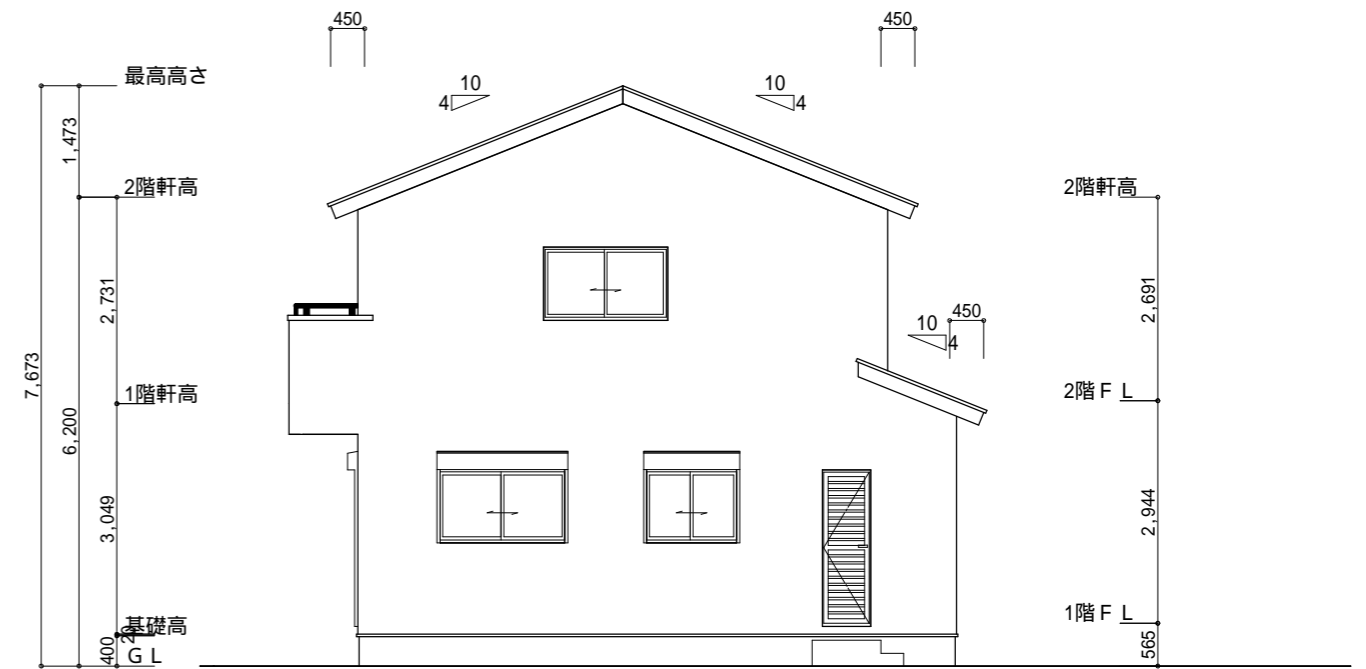
1/100 2



201215001

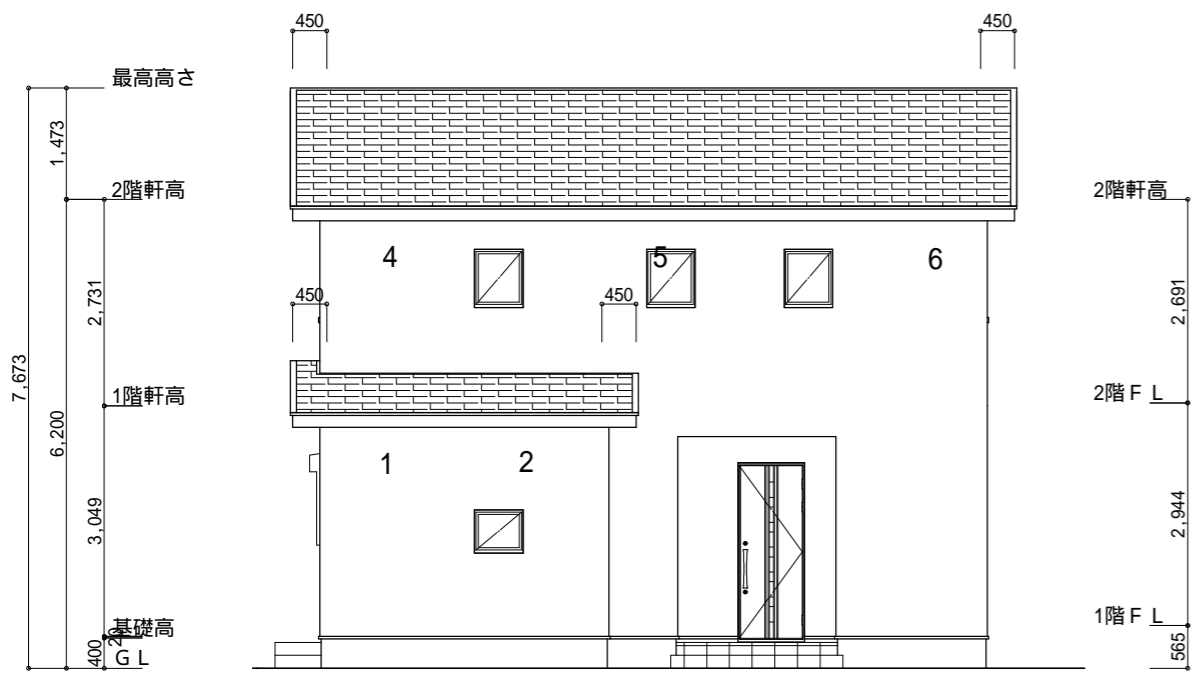


南側 立面図 S:1/100

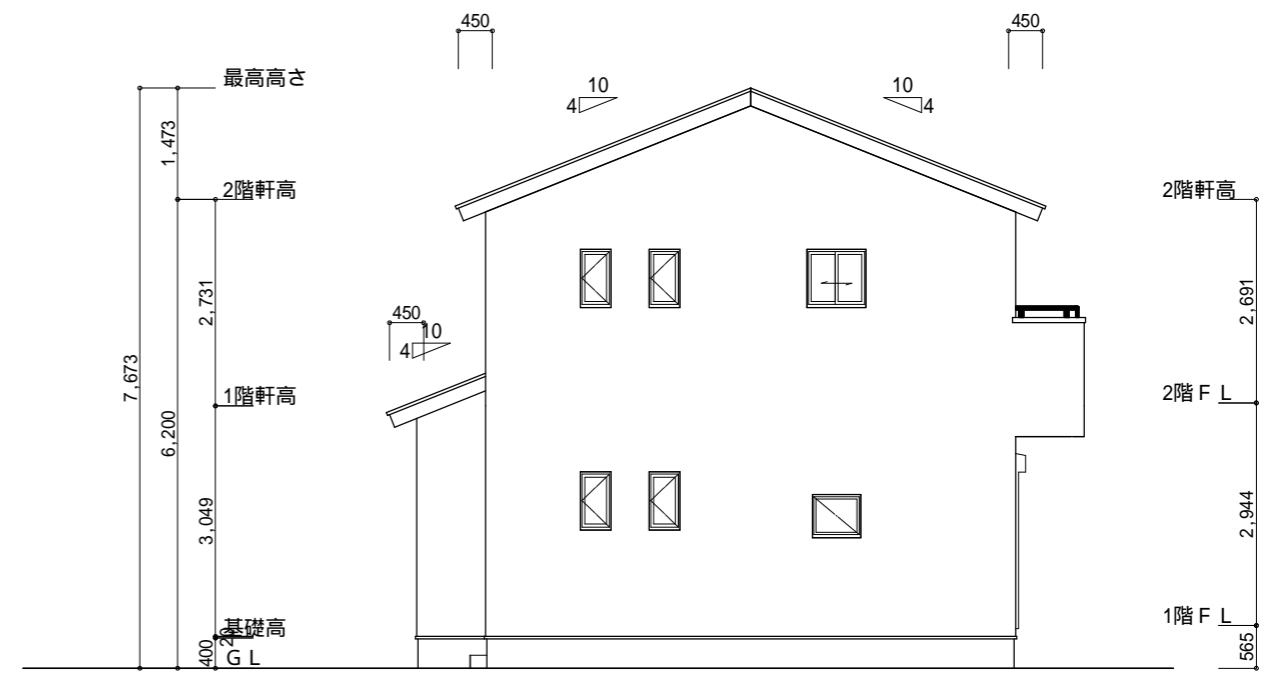


東側 立面図 S:1/100

小屋裏換気措置 (NBL エンボ スカ-910×1820×6仕様) 有効開口面積 $L=0.45\text{m}$ (軒の出) $-0.0835 = 0.3665$ に於した開口率4.4%の有効板の換気孔 $0.91 \times 0.3665 \times 0.044$ (開口率) = $0.0146\text{m}^2/\text{枚}$		2階 吸気 : $54.65\text{m}^2 \times 1/900 = 0.0608\text{m}^2$ $0.0146\text{m}^2/\text{枚} \times 6\text{枚} = 0.0876\text{m}^2 > 0.0608\text{m}^2$ OK 下屋 吸排気 : $(3.64\text{m} \times 0.91\text{m}) \times 1/250 = 0.0133\text{m}^2$ $0.0146\text{m}^2/\text{枚} \times 2\text{枚} = 0.0292\text{m}^2 > 0.0133\text{m}^2$ OK
: 有孔板位置を示す		
棟換気 (ケミュー 換気片流れ棟用 S型 2P) 有効開口面積 $0.024\text{m}^2/\text{本}$		2階 排気 : $54.65\text{m}^2 \times 1/1600 = 0.0342\text{m}^2$ $0.024\text{m}^2/\text{本} \times 2\text{本} = 0.048\text{m}^2 > 0.0342\text{m}^2$ OK
[Hatched Box] : 棟換気位置を示す		



北側 立面図 S:1/100



西側 立面図 S:1/100

工事名 北区細江町建売2期様邸新築工事	心建設株式会社一級建築士事務所 一級建築士事務所 静岡県知事登録(1)第7498号 静岡県浜松市浜北区内野2987-1 一級 国土交通大臣登録 第344970号 織田 綾子 TEL:053-586-7337	管理者 日付	設計者 日付	担当者 日付	図面名 南側 立面図,北側 立面図,東側 立面図,西側 立面図	縮尺 1/100	No. 4
------------------------	---	-----------	-----------	-----------	------------------------------------	-------------	----------