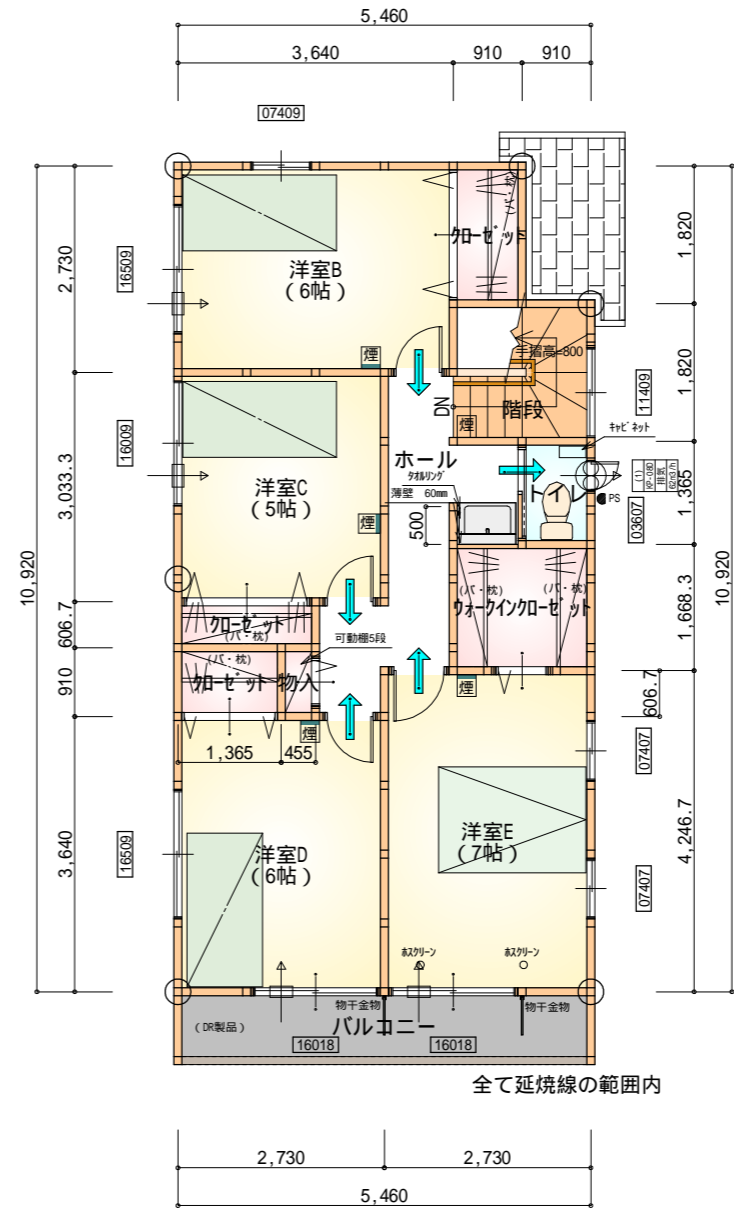


部屋名	面積	m ² (帖)
ウォークインクローゼット	2.90	(1.8)
ホール	1.66	(1.0)
物入	0.41	(0.3)
階段	1.24	(0.8)
トイレ	2.07	(1.3)
洋室A	7.45	(4.5)
物入	0.83	(0.5)
洗面脱衣室	3.31	(2.0)
U B	3.31	(2.0)
物入	0.41	(0.3)
ホール	2.48	(1.5)
玄関	2.07	(1.3)
L D K	29.40	(17.8)
合計	57.55	(35.1)

1階 平面図 S:1/100



部屋名	面積	m ² (帖)
階段	3.31	(2.0)
洋室B	9.94	(6.0)
クローゼット	1.66	(1.0)
トイレ	1.24	(0.8)
洋室E	11.59	(7.0)
ウォークインクローゼット	3.04	(1.8)
洋室D	9.94	(6.0)
洋室C	8.28	(5.0)
クローゼット	1.10	(0.7)
クローゼット	1.10	(0.7)
物入	0.55	(0.3)
ホール	6.21	(3.8)
合計	57.96	(35.1)

2階 平面図 S:1/100

* 凡例

- 煙式感知器
- 換気扇(壁用)
- 換気扇(天井用)
- 給気口100
- アンダーカット等
- 通し柱(105×105)
- 管柱(105×105)
- 木材 筋かい
柱脚 柱頭 45×90 片方向
- 木材 筋かい
45×90 たすき掛け

火気使用室内装

天井: PB9.5+準不燃クロスQM9397~QM9497

壁: PB12.5+準不燃クロスQM9397~QM9497

段数	15段
階高	2944
有効幅	W=780
蹴上	R=196.2
踏面	T=210.0
勾配	$R \times 2 + T = 602.4$
	550 602.4 650
	$R / T = 0.935 \times 21 / 21 = 19.64 / 21 \quad 22 / 21$
蹴込板	あり
蹴込	30mm
段鼻	あり 30mm

工事名 磐田市上岡田建売2期西棟様邸新築工事

備考

心建設株式会社一級建築士事務所

一級建築士事務所 静岡県知事登録(1)第7498号 静岡県浜松市浜北区内野2987-1
一級 国土交通大臣登録 第344970号 織田 綾子 TEL:053-586-7337

管理者

設計者

担当者

図面名

1階 平面図, 2階 平面図

縮尺

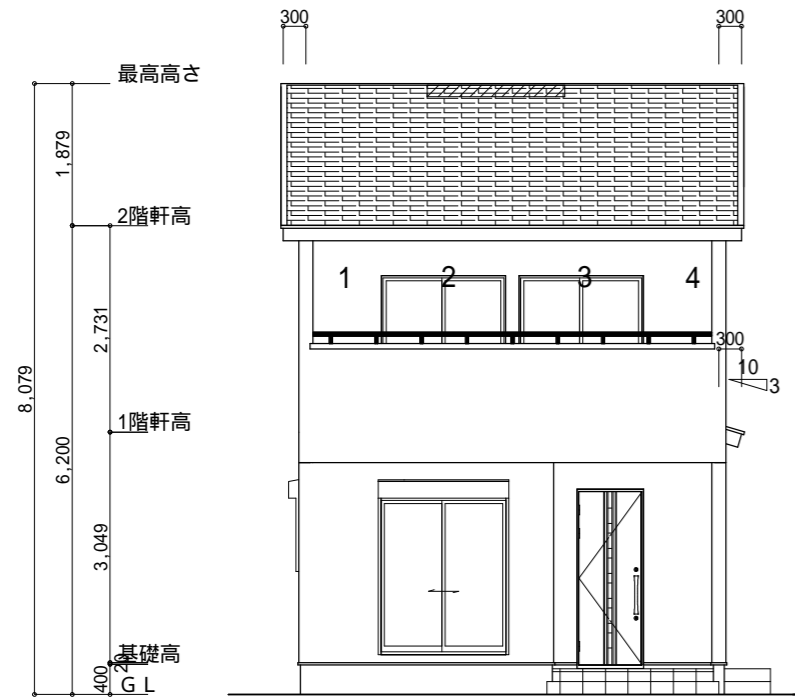
1/100

No.

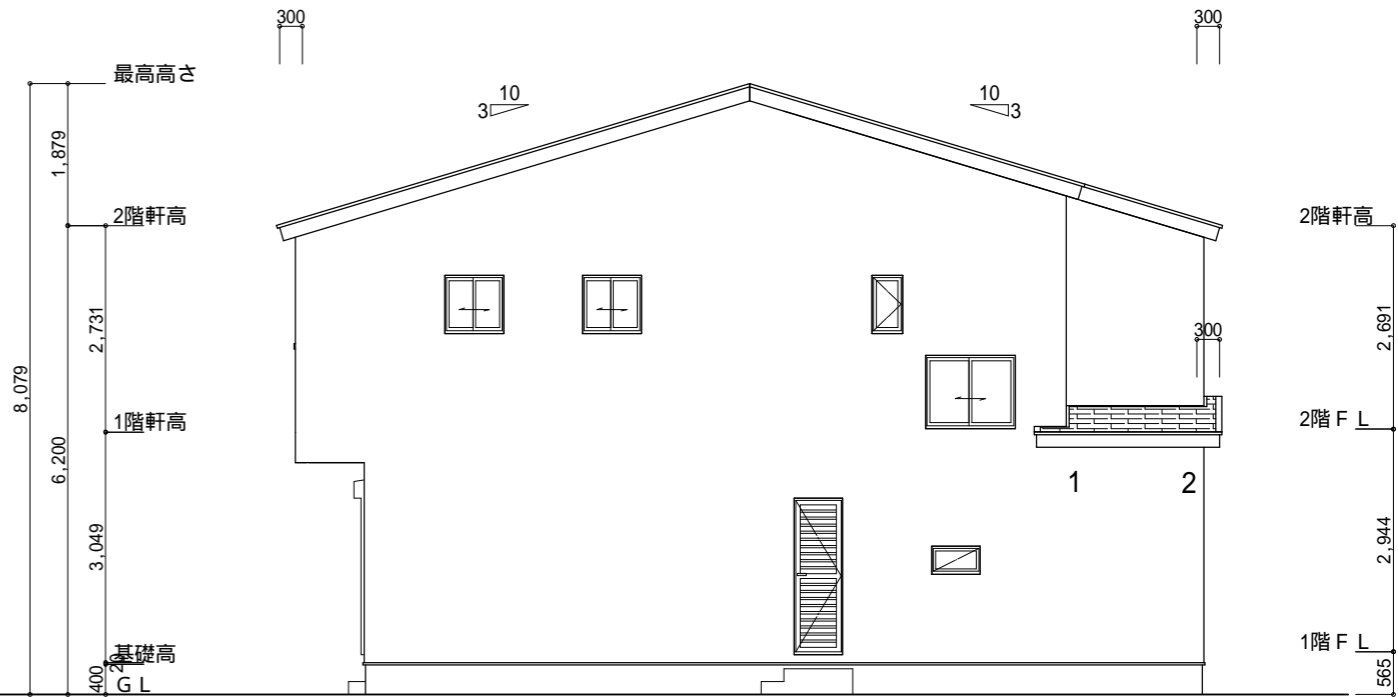
2



201211007

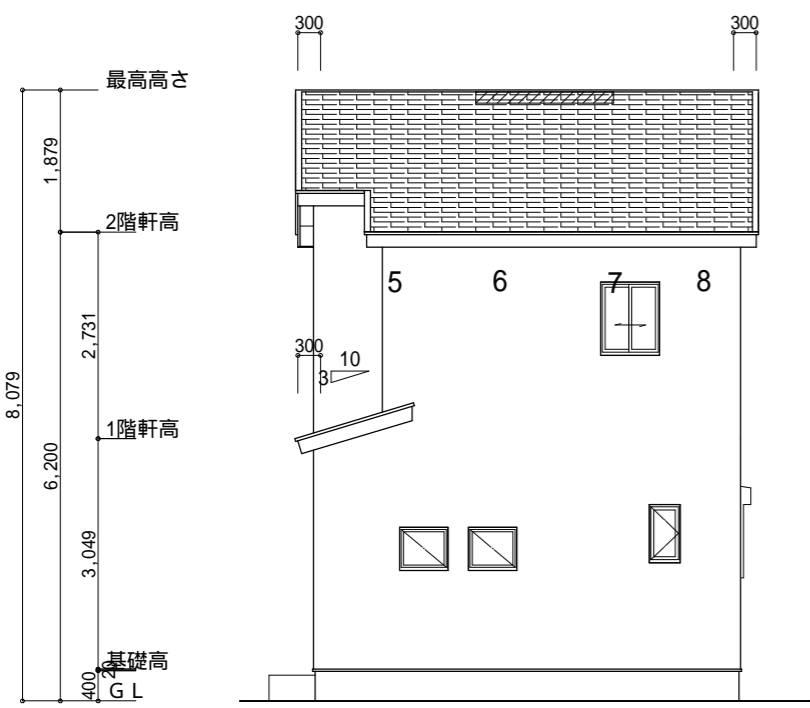


南側 立面図 S:1/100

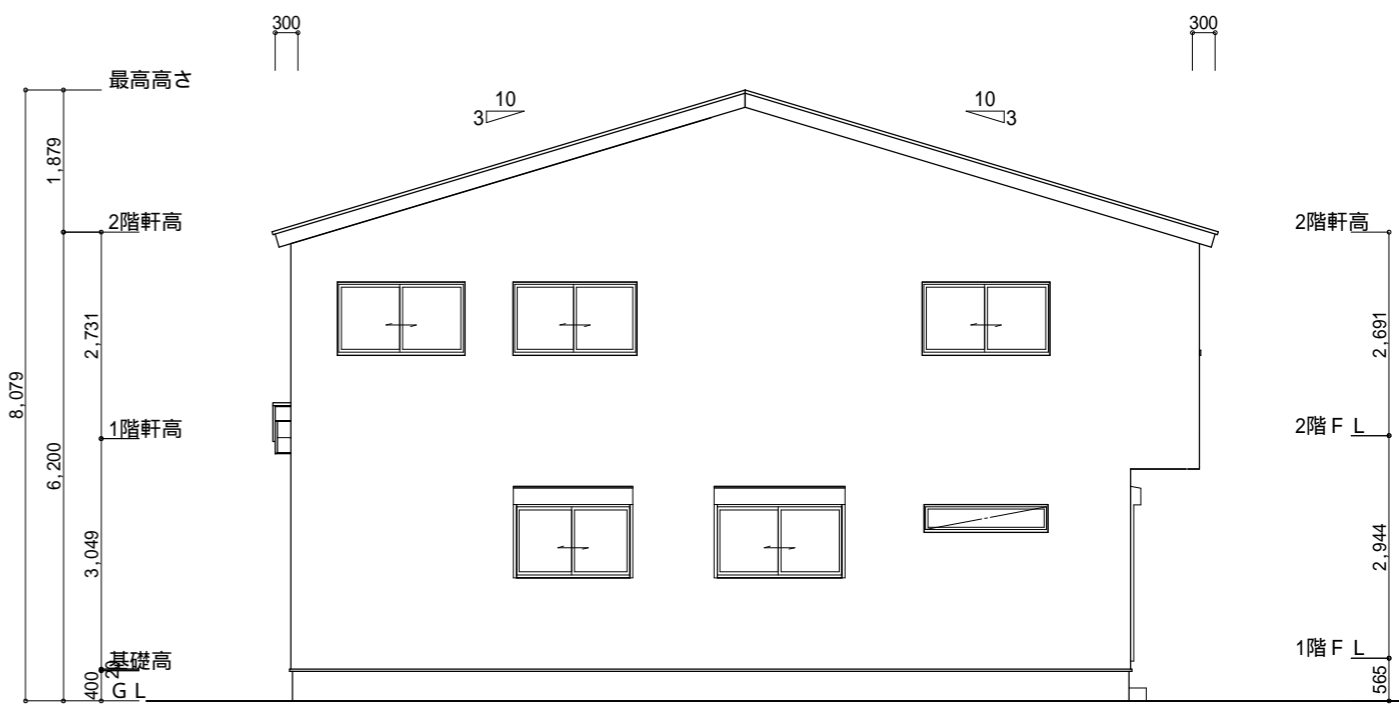


東側 立面図 S:1/100

<p>小屋裏換気措置 (NBL インボスガ-910×1820×6仕様)</p> <p>有効開口面積</p> <p>$L=0.30\text{m}$ (軒の出) $-0.0835=0.2165$に於いた開口率4.4%の有効板の換気孔</p> <p>$0.91 \times 0.2165 \times 0.044$ (開口率) $=0.0086\text{m}^2/\text{枚}$</p> <p>: 有孔板位置を示す</p>	<p>2階 吸気: $57.96\text{m}^2 \times 1/900 = 0.0644\text{m}^2$</p> <p>$0.0086\text{m}^2/\text{枚} \times 8\text{枚} = 0.0688\text{m}^2 > 0.0644\text{m}^2$ OK</p> <p>下屋 吸排気: $(0.91\text{m} \times 1.82\text{m}) \times 1/250 = 0.0067\text{m}^2$</p> <p>$0.0086\text{m}^2/\text{枚} \times 2\text{枚} = 0.0172\text{m}^2 > 0.0067\text{m}^2$ OK</p>
<p>棟換気 (ケイミュー 換気片流れ棟用 S型 2P)</p> <p>有効開口面積 $0.024\text{m}^2/\text{本}$</p> <p>////: 棟換気位置を示す</p>	<p>2階 排気: $57.96\text{m}^2 \times 1/1600 = 0.0363\text{m}^2$</p> <p>$0.024\text{m}^2/\text{本} \times 2\text{本} = 0.048\text{m}^2 > 0.0363\text{m}^2$ OK</p>



北側 立面図 S:1/100



西側 立面図 S:1/100

<p>工事名 磐田市上岡田建売2期西棟様邸新築工事</p> <p>備考</p>	<p>心建設株式会社一級建築士事務所</p> <p>一級建築士事務所 静岡県知事登録(1)第7498号 静岡県浜松市浜北区内野2987-1</p> <p>一級 国土交通大臣登録 第344970号 織田 綾子 TEL:053-586-7337</p>	<p>管理者 日付</p> <p>設計者 日付</p> <p>担当者 日付</p>	<p>図面名 南側 立面図, 北側 立面図, 東側 立面図, 西側 立面図</p>	<p>縮尺 1/100</p>	<p>No. 4</p>
---	--	---	---	-----------------	--------------