

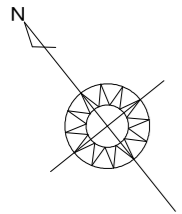
トータル面積表 (㎡)	
敷地面積	100.49
建築面積	53.41
床面積 1階	45.95
床面積 2階	48.23
延床面積	94.18
建蔽率	$(53.41/100.49) \times 100$
容積率	$(94.18/100.49) \times 100$

■道路斜線検討  
 $(652.4 + 5980 + 652.4) \times 1.25 = 9106$   
 最高高さ: 8617mm + 道路との高低差240mm = 8857mm < 9106mm ∴OK  
 ※令130条の12に掲げる建築物の部分以外は築造しない。

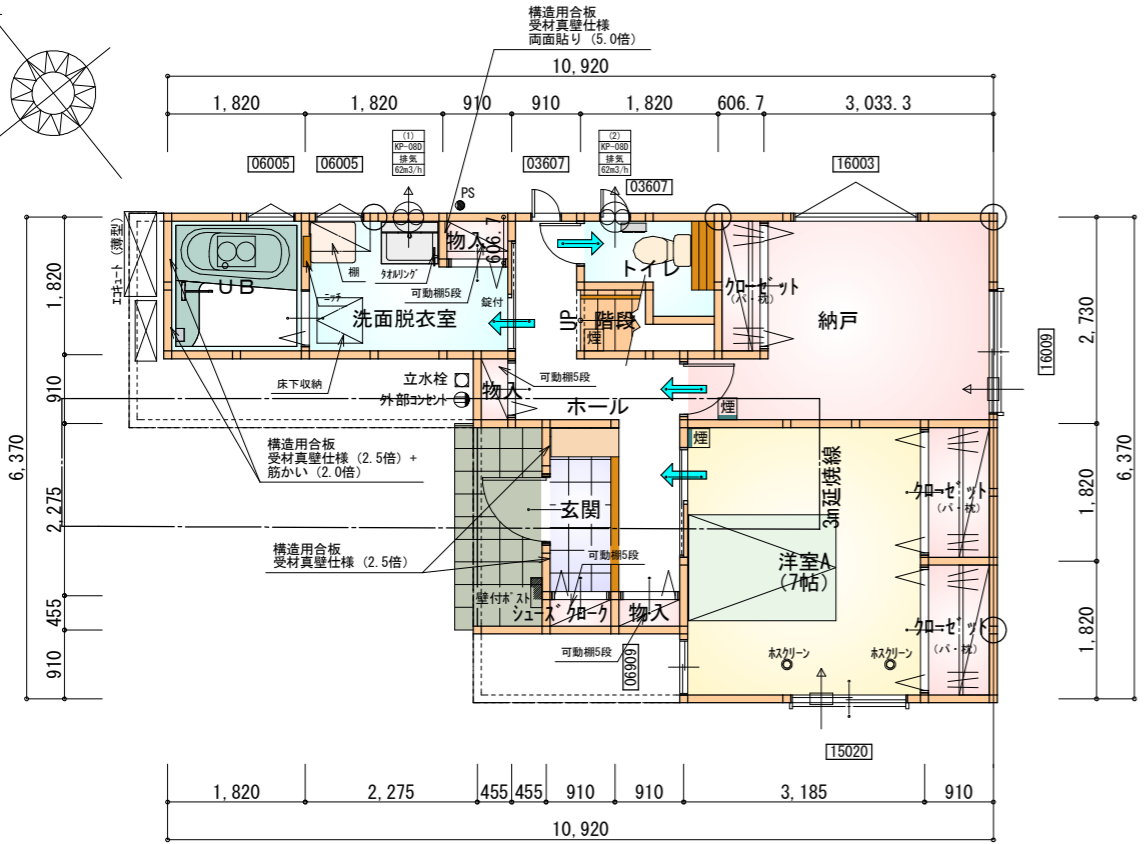
- 隣地斜線: 明らかに適法
- 平均地盤面: 別紙にて算定
- 雨水: 道路側溝へ放流

配置図 S:1/100

工事名 中区葵西三丁目建売南棟様邸新築工事	心建設株式会社一級建築士事務所 一級建築士事務所 静岡県知事登録 (1) 第7498号 静岡県浜松市浜北区内野2987-1 一級 国土交通大臣登録 第344970号 織田 綾子 TEL:053-586-7337	管理者	設計者	担当者	図面名 配置図	縮尺 1/100	No. 1
		日付	日付	日付			

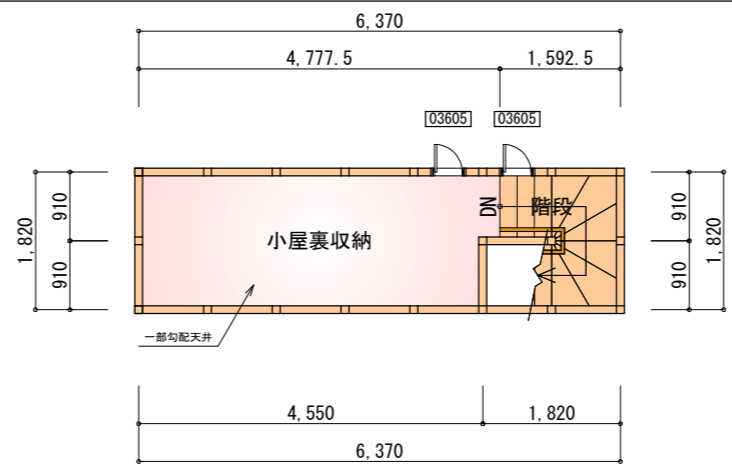


R階 平面図 S:1/100



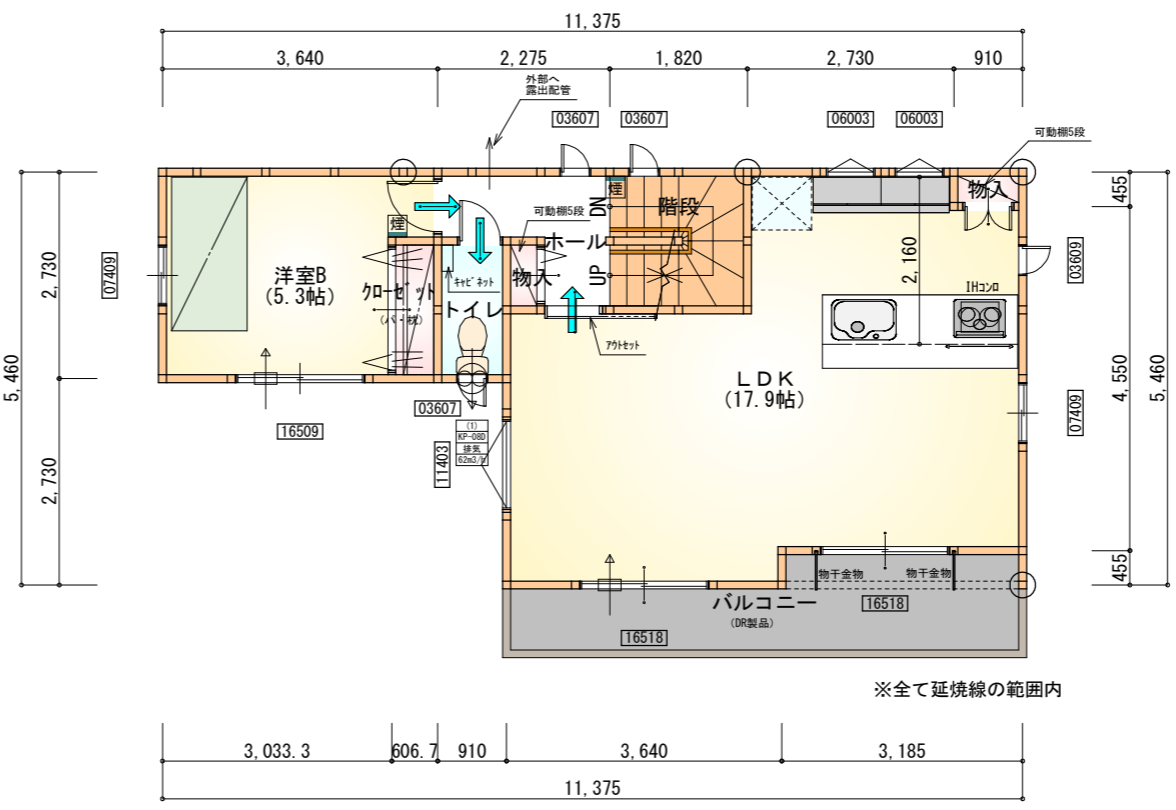
部屋名	面積	m <sup>2</sup> (帖)
納戸	9.247	(5.6)
トイレ	2.070	(1.3)
階段	1.242	(0.8)
玄関	2.070	(1.3)
物入	0.414	(0.3)
UB	3.312	(2.0)
ホール	5.797	(3.5)
クローゼット	1.656	(1.0)
クローゼット	1.656	(1.0)
物入	0.414	(0.3)
シューズクロー	0.414	(0.3)
洋室A	11.593	(7.0)
クローゼット	1.104	(0.7)
物入	0.552	(0.3)
洗面脱衣室	4.417	(2.7)
合計	45.95	(28.1)

1階 平面図 S:1/100



部屋名	面積	m <sup>2</sup> (帖)
階段	3.105	(1.9)
小屋裏収納	8.488	(5.1)
合計	11.58	(7.0)

■小屋裏収納  
 内法高さ=1,400mm以下  
 直下の天井高さ=2,100以上  
 ※物置であり居室には使用しない。  
 $48.23 \times 1/2 = 24.11\text{m}^2 > 11.58\text{m}^2 \therefore 0.K.$   
 $48.23 \times 1/8 = 6.02\text{m}^2 < 11.58\text{m}^2 \therefore \text{壁量考慮}$



部屋名	面積	m <sup>2</sup> (帖)
物入	0.414	(0.3)
洋室B	8.833	(5.3)
ホール	2.898	(1.8)
階段	3.312	(2.0)
トイレ	1.656	(1.0)
クローゼット	1.104	(0.7)
LDK	29.605	(17.9)
物入	0.414	(0.3)
合計	48.23	(29.3)

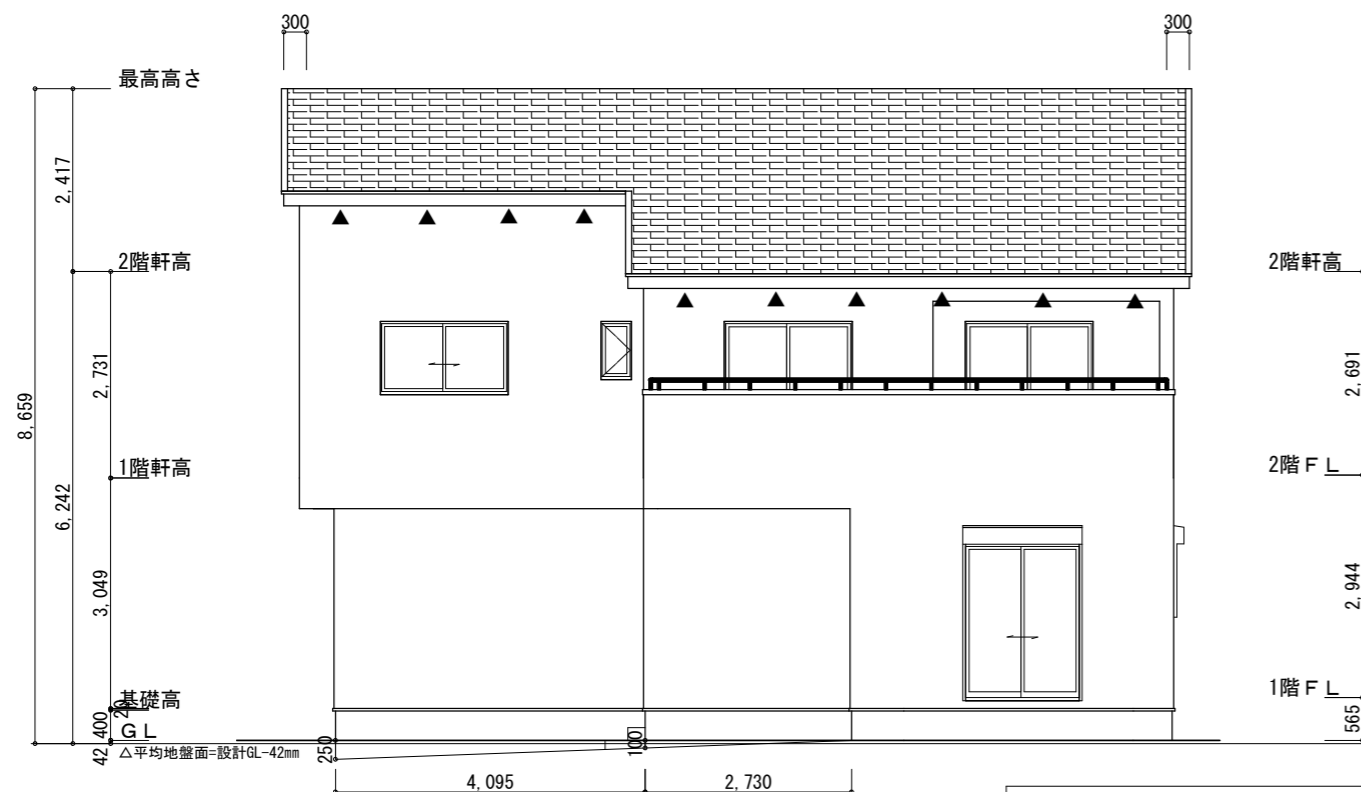
2階 平面図 S:1/100

\* 凡例

- 煙式感知器
- 換気扇 (壁用)
- 換気扇 (天井用)
- 給気口 100φ
- アンダーカット等
- 通し柱 (105×105)
- 管柱 (105×105)

※火気使用室内装  
 天井: PB9.5+準不燃クロスQM9397~QM9497  
 壁: PB12.5+準不燃クロスQM9397~QM9497

段数	15段
階高	2944
有効幅	W=780
蹴上	R=196.2
踏面	T=210.0
勾配	$R \times 2 + T = 602.4$
	$550 \leq 602.4 \leq 650$ $R/T = 0.935 \times 21/21 = 19.64/21 \leq 22/21$
蹴込板	あり
蹴込	30mm
段鼻	あり 30mm



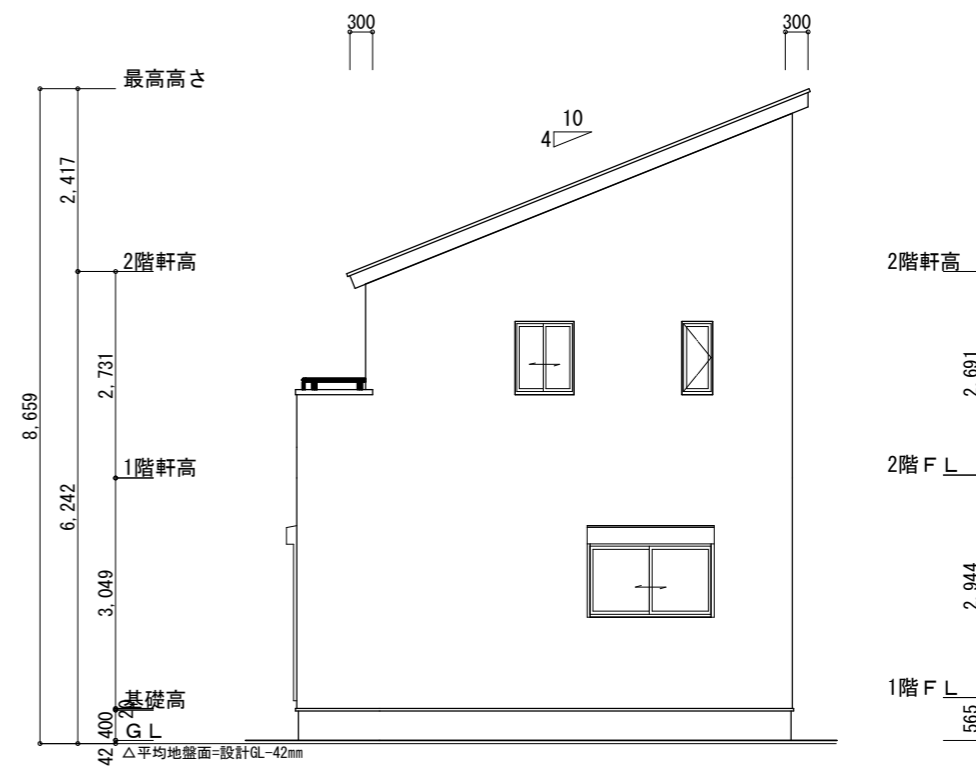
北側 立面図 S:1/100

平均地盤面の算定  

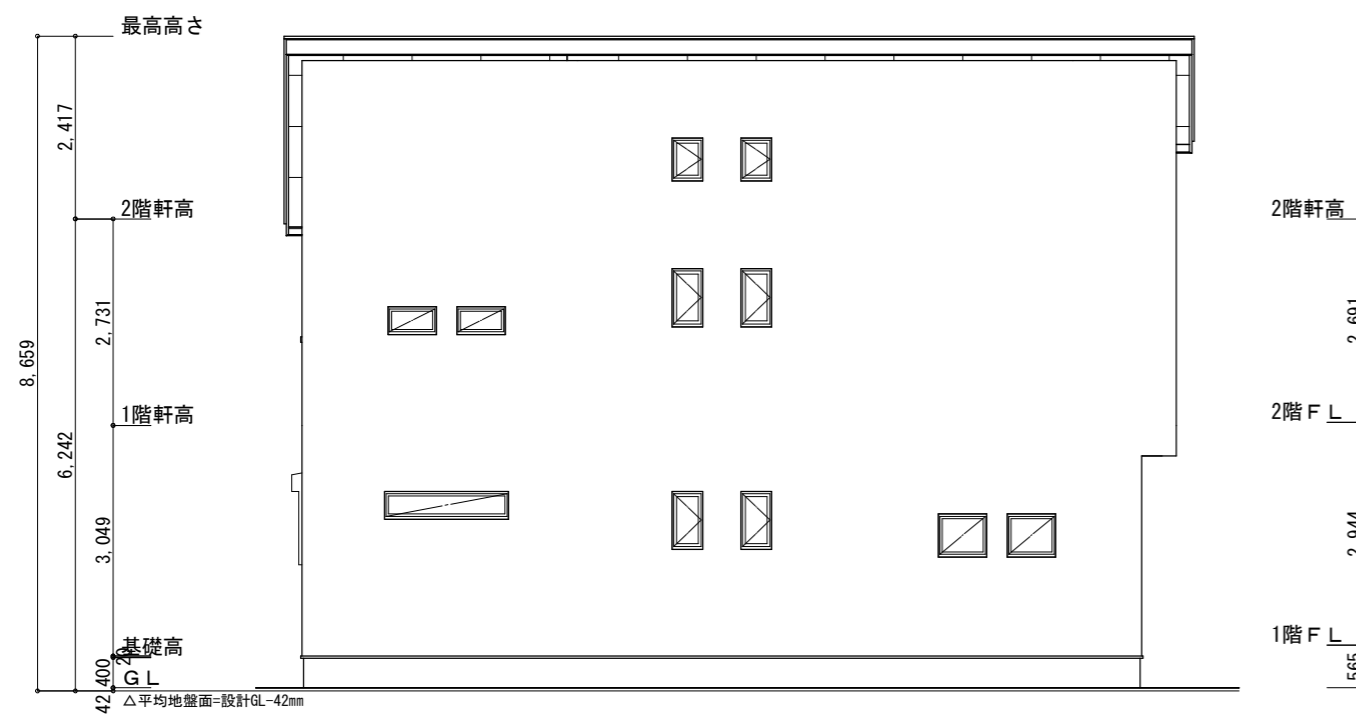
$$\{1965 \times 250 + 838 \times 100 + (250 + 100) \times 4095 / 2 + 2730 \times 100 / 2\} / (10920 + 6370) \times 2$$

$$= 1428175 / 34580$$

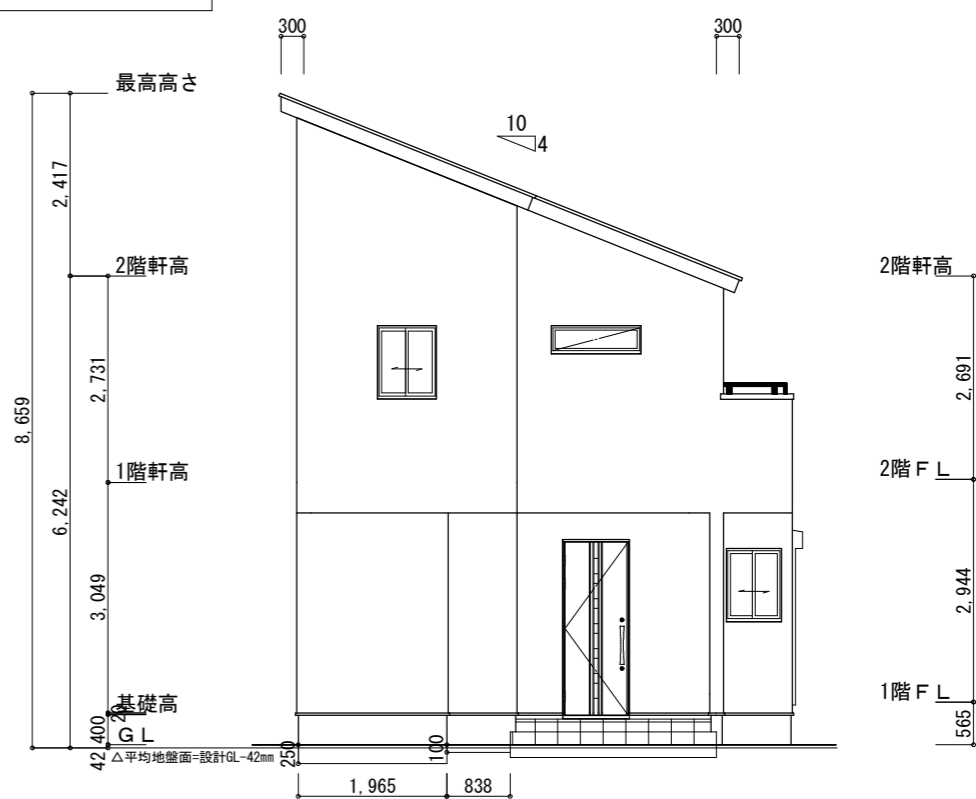
$$= 41.3006 \dots \approx 42$$
 平均地盤面 = 設計GL - 42mm



東側 立面図 S:1/100



南側 立面図 S:1/100



西側 立面図 S:1/100

工事名	中区葵西三丁目建売南棟様邸新築工事	心建設株式会社一級建築士事務所	管理者	設計者	担当者	図面名	縮尺	No.
備考		一級建築士事務所 静岡県知事登録 (1) 第7498号 静岡県浜松市浜北区内野2987-1 一級 国土交通大臣登録 第344970号 織田 綾子 TEL:053-586-7337	日付	日付	日付	南側 立面図, 北側 立面図, 東側 立面図, 西側 立面図	1/100	3