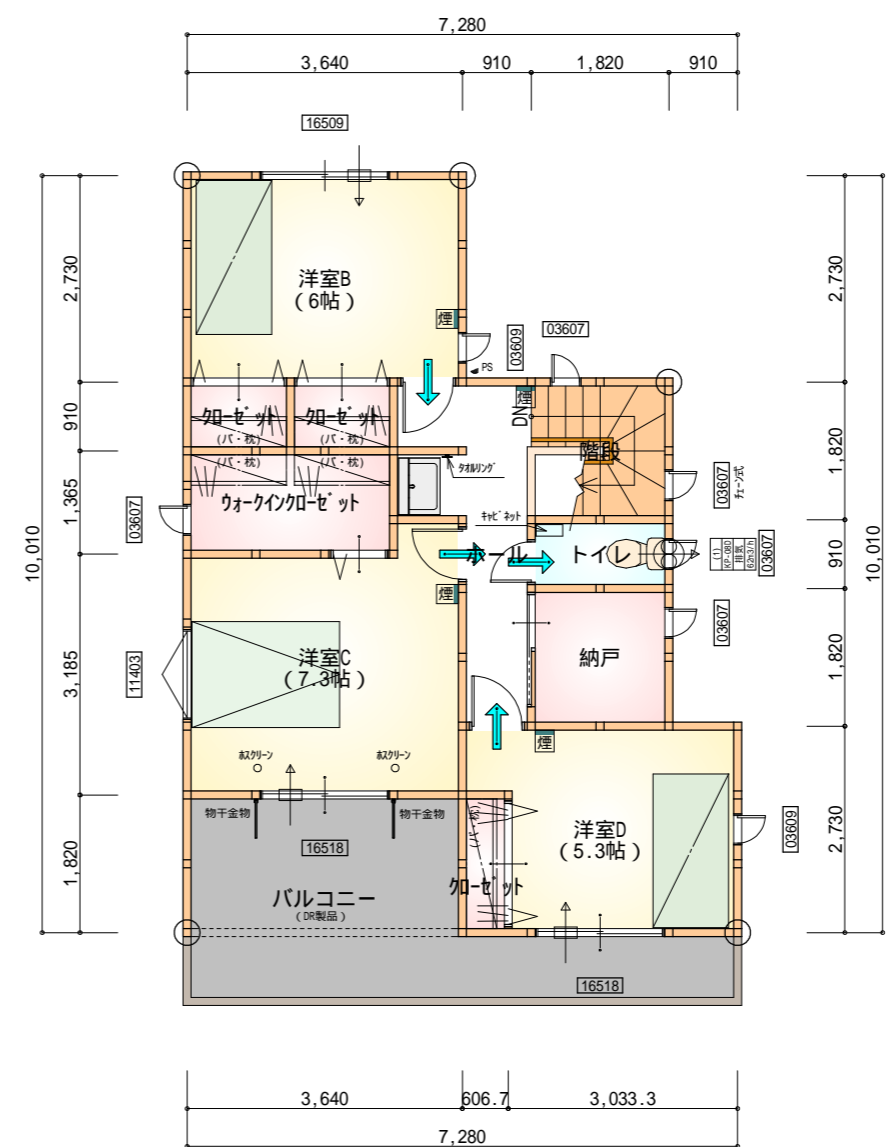
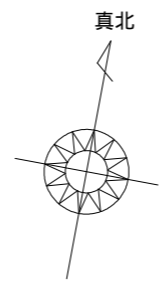


部屋名	面積	m ² (帖)
階段	1.242	(0.8)
玄関	2.484	(1.5)
物入	1.656	(1.0)
トイレ	2.070	(1.3)
物入	0.828	(0.5)
シューズ 加ケ	0.828	(0.5)
ホール	4.141	(2.5)
U B	3.312	(2.0)
物入	0.552	(0.3)
洗面脱衣室	4.417	(2.7)
LDK	29.812	(18.0)
ホール	1.656	(1.0)
洋室A	9.937	(6.0)
合計	62.93	(38.1)

1階 平面図 S:1/100



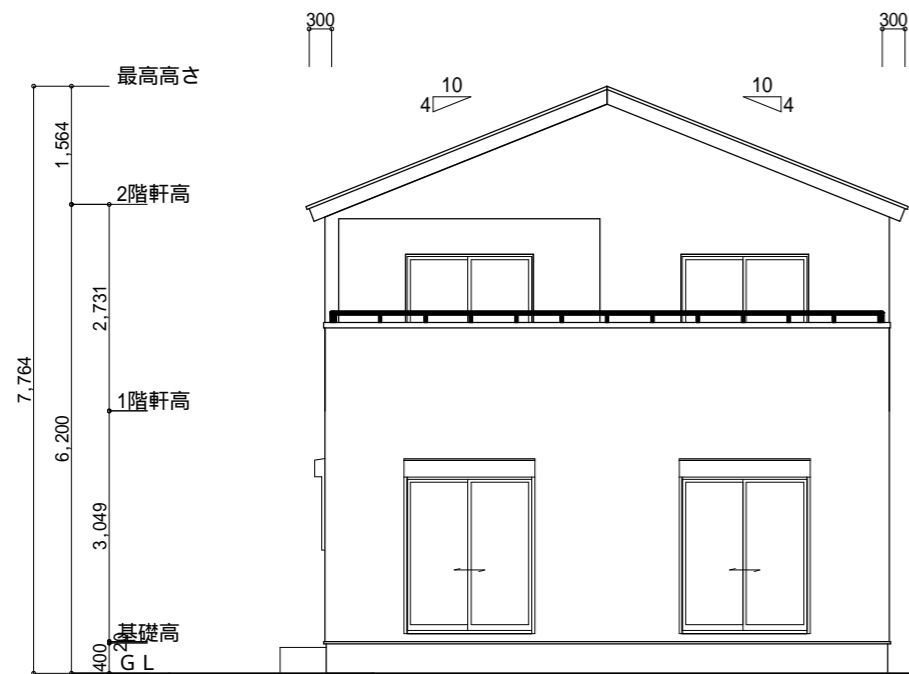
部屋名	面積	m ² (帖)
階段	3.312	(2.0)
洋室D	8.833	(5.3)
洋室C	12.007	(7.3)
ウォークインクローゼット	3.726	(2.3)
クローゼット	1.104	(0.7)
クローゼット	1.242	(0.8)
トイレ	1.656	(1.0)
収納	3.312	(2.0)
ホール	5.797	(3.5)
クローゼット	1.242	(0.8)
洋室B	9.937	(6.0)
合計	52.17	(31.7)

2階 平面図 S:1/100

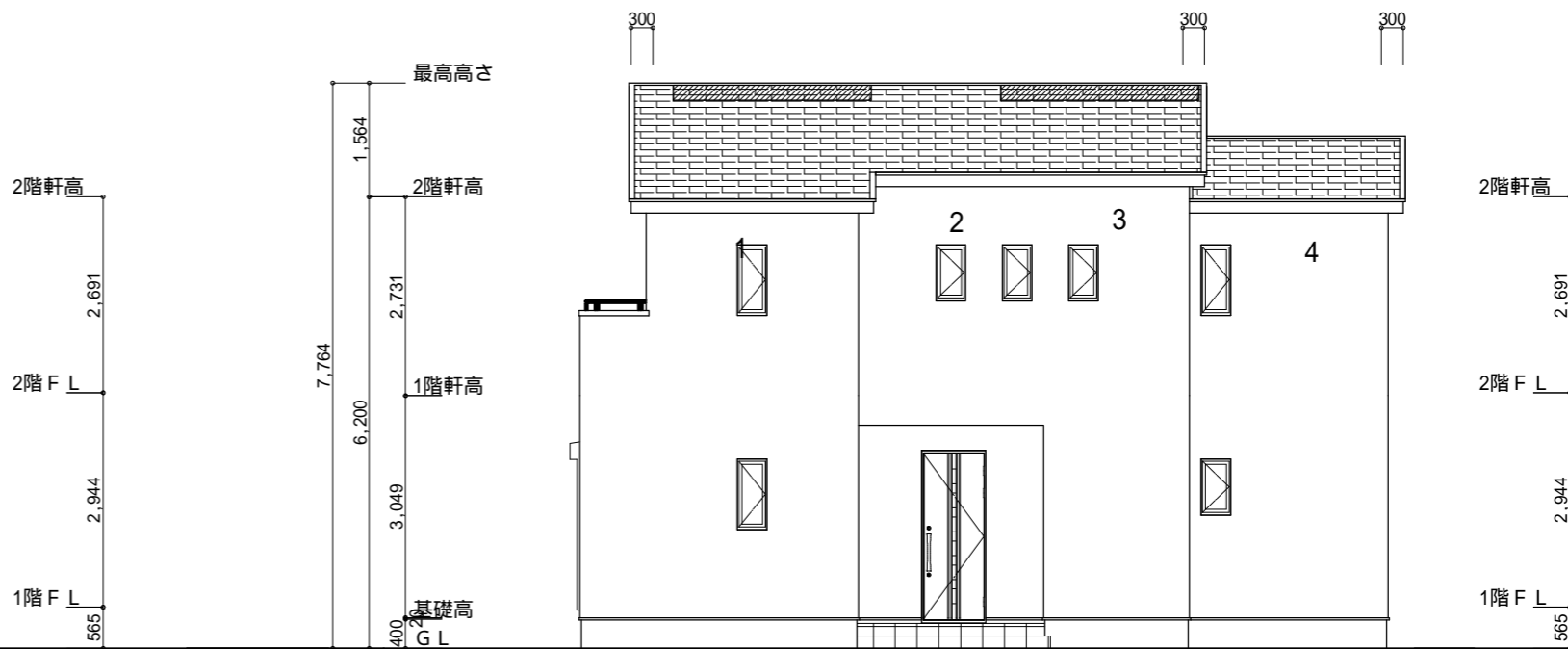
- * 凡例
- 煙式感知器
 - 換気扇(壁用)
 - 換気扇(天井用)
 - 給気口100
 - アンダーカット等
 - 通し柱(105×105)
 - 管柱(105×105)
 - 木材 筋かい 45×90 片方向
 - 木材 筋かい 45×90 たすき掛け

火気使用室内装
 天井: PB9.5+準不燃クロスQM9397~QM9497
 壁: PB12.5+準不燃クロスQM9397~QM9497

段数	15段
階高	2944
有効幅	W=780
蹴上	R=196.2
踏面	T=210.0
勾配	R × 2 + T = 602.4 550 602.4 650 R / T = 0.935 × 21 / 21 = 19.64 / 21 22 / 21
蹴込板	あり
蹴込	30mm
段鼻	あり 30mm

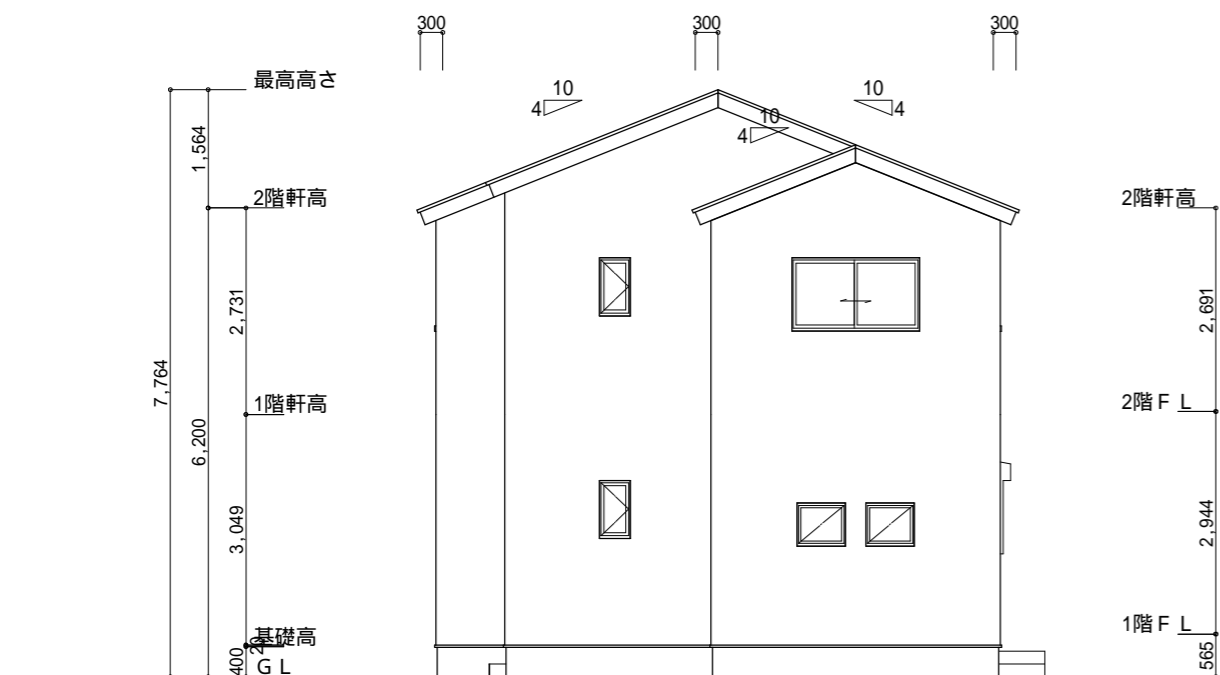


南側 立面図 S:1/100

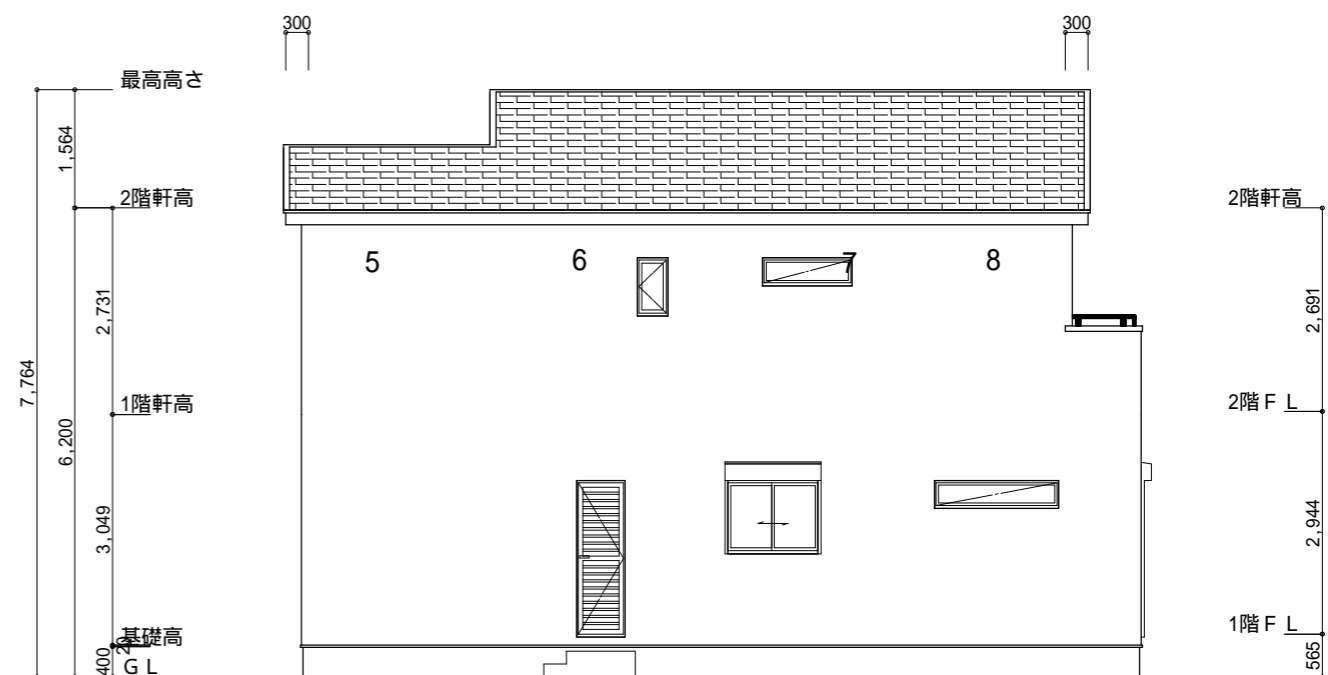


東側 立面図 S:1/100

小屋裏換気措置 (NBL イボ スカ-910×1820×6仕様) 有効開口面積 $L=0.30\text{m}$ (軒の出) $-0.0835 = 0.2165$ にカットした開口率4.4%の有効板の換気孔 $0.91 \times 0.2165 \times 0.044$ (開口率) = $0.0086\text{m}^2/\text{枚}$: 有孔板位置を示す		2階 吸気 : $52.17\text{m}^2 \times 1/900 = 0.0580\text{m}^2$ $0.0086\text{m}^2/\text{枚} \times 8\text{枚} = 0.0688\text{m}^2 > 0.0580\text{m}^2$ OK
棟換気 (ケミュー 換気片流れ棟用 S型 2P) 有効開口面積 $0.024\text{m}^2/\text{本}$: 棟換気位置を示す		2階 排気 : $52.17\text{m}^2 \times 1/1600 = 0.0327\text{m}^2$ $0.024\text{m}^2/\text{本} \times 2\text{本} = 0.048\text{m}^2 > 0.0327\text{m}^2$ OK



北側 立面図 S:1/100



西側 立面図 S:1/100

工事名 磐田市福田中島建売5期様邸新築工事	心建設株式会社一級建築士事務所 一級建築士事務所 静岡県知事登録(1)第7498号 静岡県浜松市浜北区内野2987-1 一級 国土交通大臣登録 第344970号 織田 綾子 TEL:053-586-7337	管理者 日付	設計者 日付	担当者 日付	図面名 南側 立面図, 北側 立面図, 東側 立面図, 西側 立面図	縮尺 1/100	No. 4
---------------------------------	---	-----------	-----------	-----------	---------------------------------------	-------------	----------