

トータル面積表 (㎡)	
敷地面積	151.44
建築面積	61.27
床面積 1階	59.20
2階	55.48
延床面積	114.68
建蔽率	$(61.27/151.44) \times 100$
容積率	$(114.68/151.44) \times 100$

線引き宅地のみ

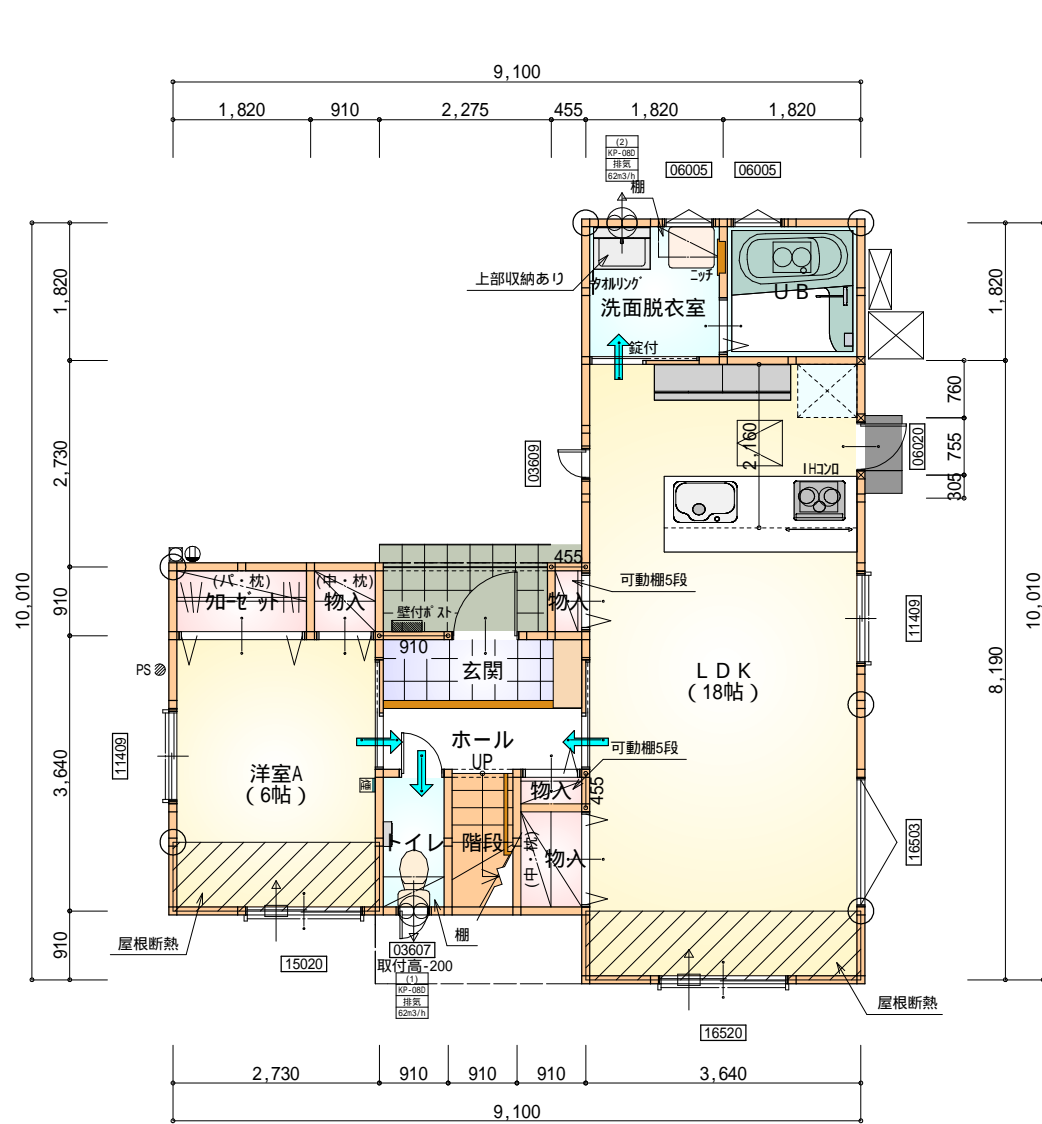
道路斜線・隣地斜線 明らかに適法
平均地盤面 算定不要
雨水 道路側溝へ放流
汚水 公共下水道へ接続
既存擁壁・CBについて構造上問題なし

配置図 S: 1/100

工事名	西区佐浜町建売様邸新築工事	心建設株式会社一級建築士事務所	管理者	設計者	担当者	図面名	縮尺	No.
備考		一級建築士事務所 静岡県知事登録(1)第7498号 静岡県浜松市浜北区内野2987-1 一級 国土交通大臣登録 第344970号 織田 綾子 TEL:053-586-7337	日付	日付	日付	配置図	1/100	1

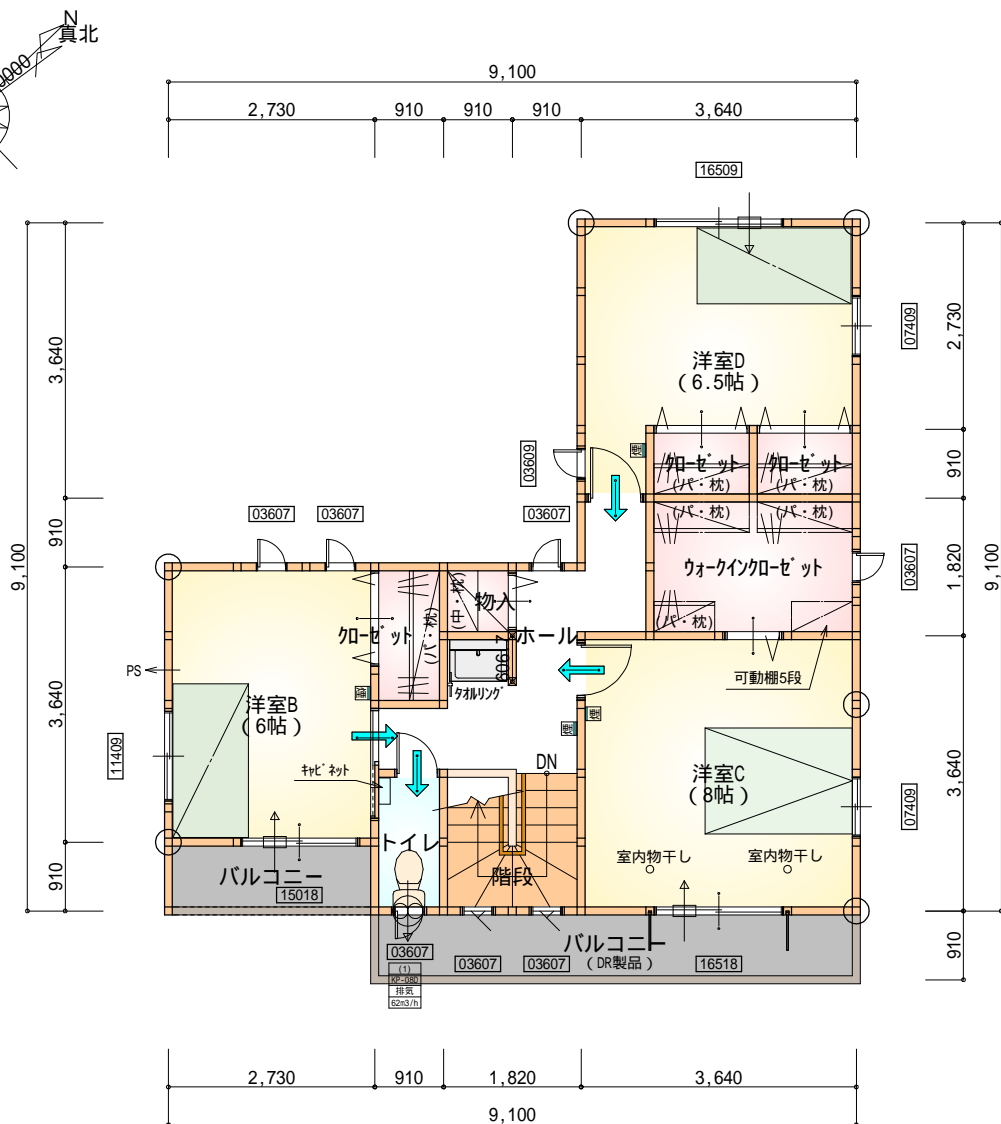


210128007



部屋名	面積	m ² (帖)
LDK	29.812	(18.0)
洗面脱衣室	3.312	(2.0)
UB	3.312	(2.0)
洋室A	9.937	(6.0)
トイレ	1.656	(1.0)
階段	1.656	(1.0)
物入	1.242	(0.8)
玄関	2.484	(1.5)
ホール	2.484	(1.5)
物入	0.414	(0.3)
物入	0.414	(0.3)
クローゼット	1.656	(1.0)
物入	0.828	(0.5)
合計	59.20	(35.9)

1階 平面図 S:1/100



部屋名	面積	m ² (帖)
階段	3.312	(2.0)
トイレ	1.656	(1.0)
洋室B	9.937	(6.0)
洋室C	13.250	(8.0)
洋室D	10.765	(6.5)
ウォークインクローゼット	4.969	(3.0)
クローゼット	1.656	(1.0)
物入	0.828	(0.5)
ホール	6.625	(4.0)
クローゼット	1.242	(0.8)
クローゼット	1.242	(0.8)
合計	55.48	(33.6)

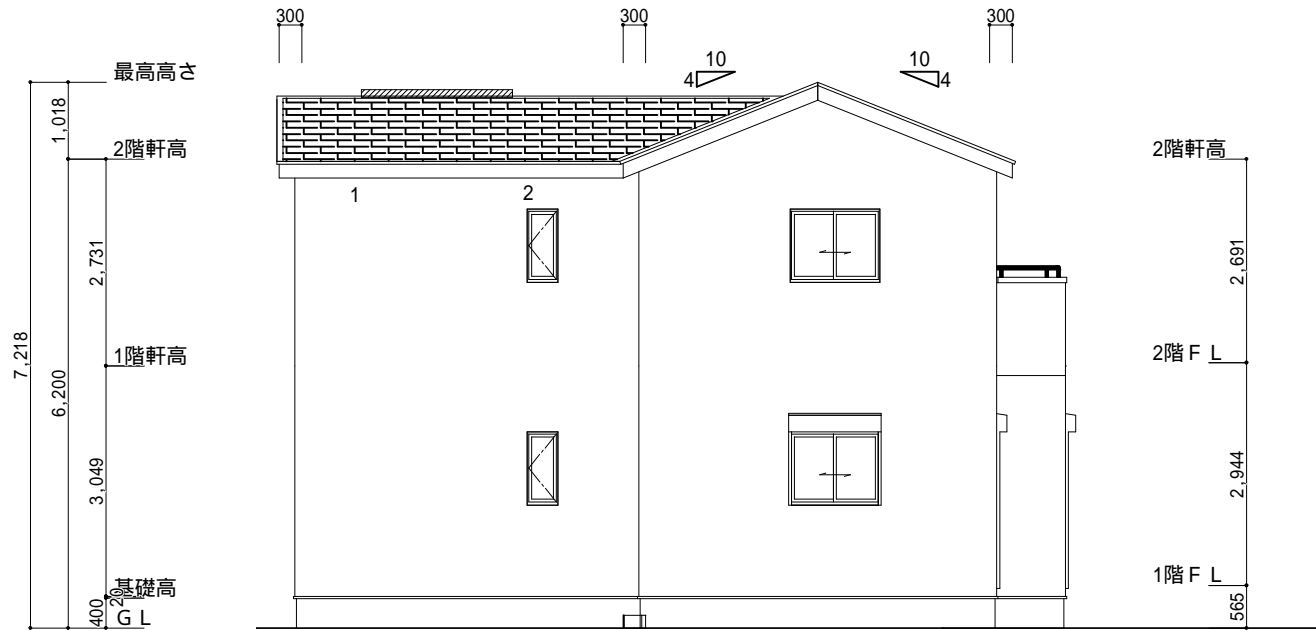
2階 平面図 S:1/100

* 凡例

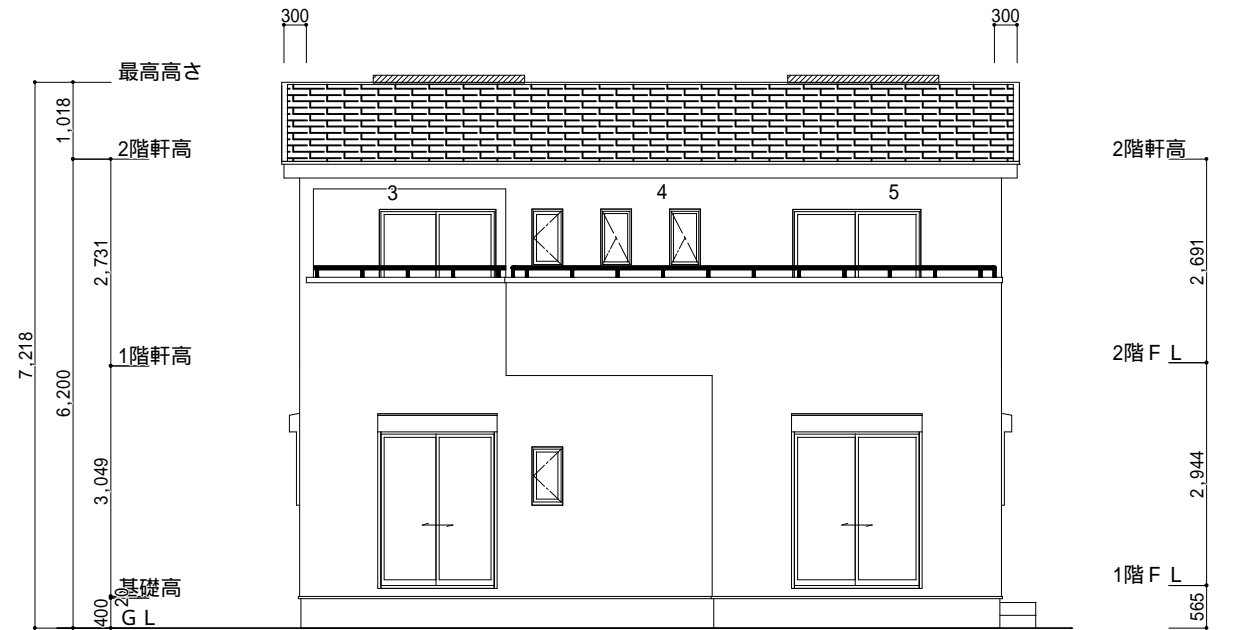
- 煙 煙式感知器
- 換気扇 (壁用)
- 換気扇 (天井用)
- 給気口 100
- アンダーカット等
- 通し柱 (105×105)
- 管柱 (105×105)

天井: PB9.5+準不燃クロスQM9397~QM9497
壁: PB12.5+準不燃クロスQM9397~QM9497

段数	15段
階高	2944
有効幅	W=780
蹴上	R=196.2
踏面	T=210.0
勾配	$R \times 2 + T = 602.4$ $550 \quad 602.4 \quad 650$ $R / T = 0.935 \times 21 / 21$ $= 19.64 / 21 \quad 22 / 21$
蹴込板	あり
蹴込	30mm
段鼻	あり 30mm



南側 立面図 S:1/100



東側 立面図 S:1/100

小屋裏換気措置 (NBL インボスカー-910×1820×6仕様)

有効開口面積

L=0.3m (軒の出) -0.0835 = 0.2165に於いた開口率4.4%の有効板の換気孔
0.91×0.2165×0.044 (開口率) = 0.00866m²/枚

: 有孔板位置を示す

棟換気 (ケミュー 換気片流れ棟用 S型)

有効開口面積 2P:0.024m²/本

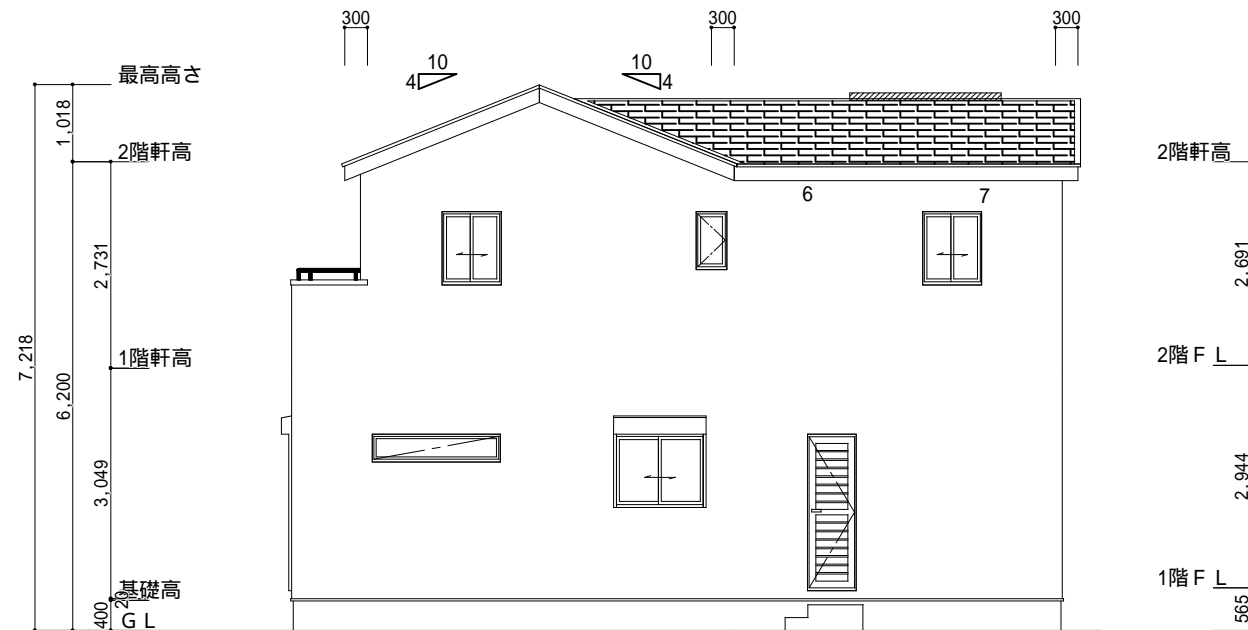
:// : 2P 棟換気位置を示す

2階 吸気 : 57.96m²×1/900 0.0644m²

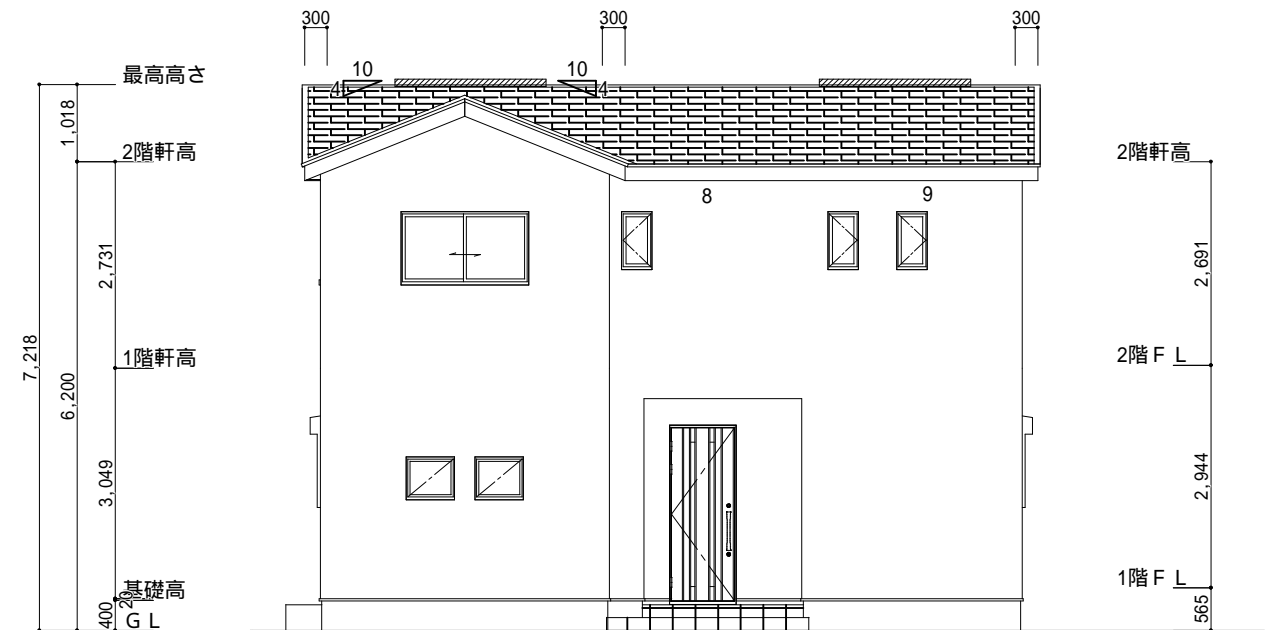
0.00866m²/枚×9枚 = 0.078m² > 0.0644m² OK

2階 排気 : 57.96m²×1/1600 0.0363m²

0.024m²/本×2本 = 0.048m² > 0.0363m² OK



北側 立面図 S:1/100



西側 立面図 S:1/100

工事名	西区佐浜町建売様邸新築工事	心建設株式会社一級建築士事務所	管理者	設計者	担当者	図面名	縮尺	No.
備考		一級建築士事務所 静岡県知事登録 (1) 第7498号 静岡県浜松市浜北区内野2987-1 一級 国土交通大臣登録 第344970号 織田 綾子 TEL:053-586-7337	日付	日付	日付	南側 立面図,北側 立面図,東側 立面図,西側 立面図	1/100	3