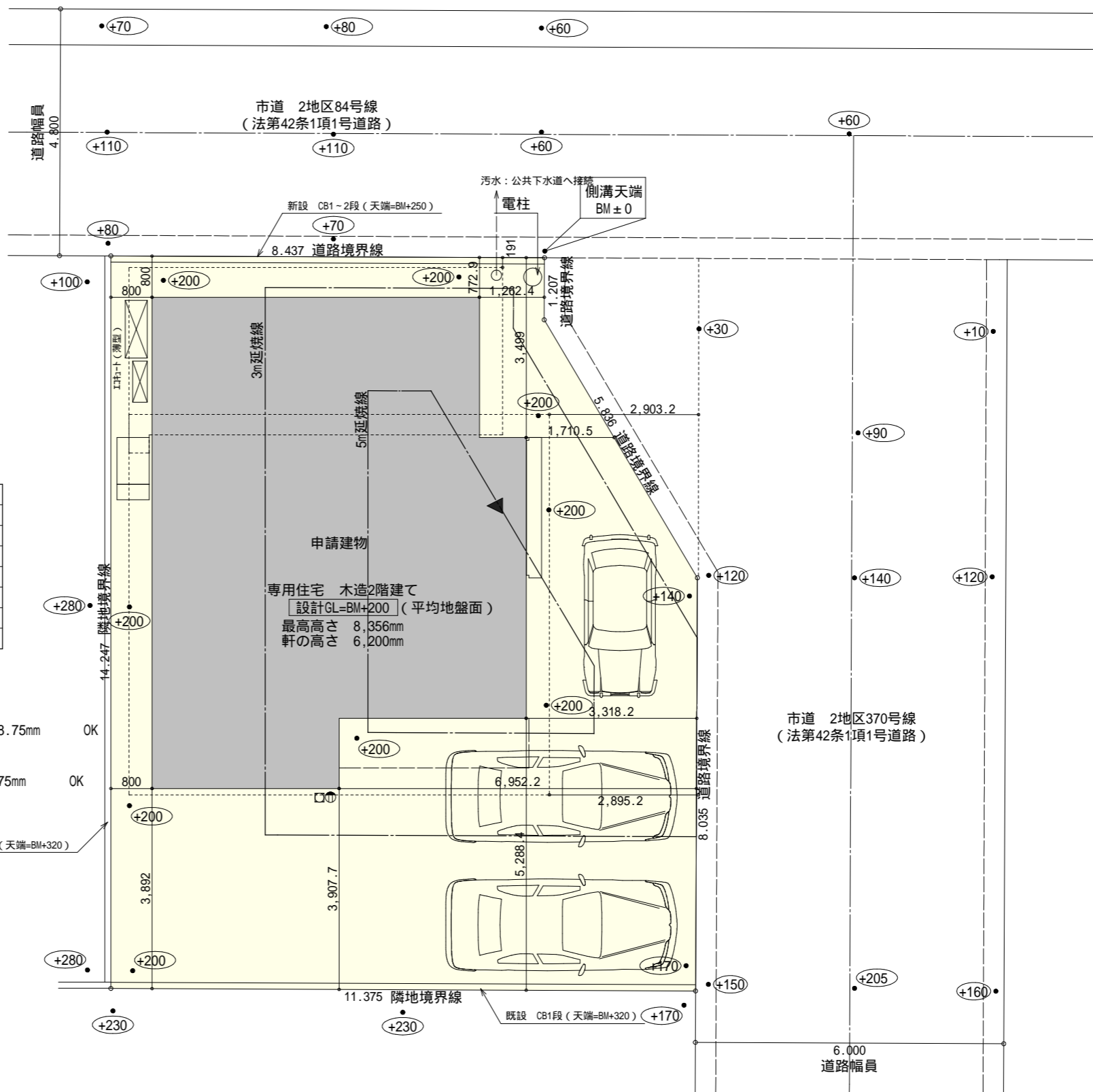


トータル面積表 (m ²)	
敷地面積	151.37
建築面積	65.41
床面積 1階	59.62
2階	55.48
延床面積	115.10
建蔽率 (65.41/151.37) × 100	43.22%
容積率 (115.10/151.37) × 100	76.04%

道路斜線 (2A緩和)
 軒先部
 $(191+6000) \times 1.25 = 7738.75\text{mm}$
 軒先高さ: $6120\text{mm} + \text{道路との高低差}140\text{mm} = 6260\text{mm} < 7738.75\text{mm}$ OK
 棟部
 $(2903\text{mm} + 6000\text{mm}) \times 1.25 = 11128.75\text{mm}$
 最高高さ $8356\text{mm} + \text{道路との高低差}110\text{mm} = 8466\text{mm} < 11128.75\text{mm}$ OK
 隣地斜線: 明らかに適法
 平均地盤面: 算定不要
 雨水: 道路側溝へ放流

隣地
既設 CB1段 (天端=BM+320)



配置図 S: 1/100

工事名 藤枝市小石川町四丁目建売東棟様邸新築工事

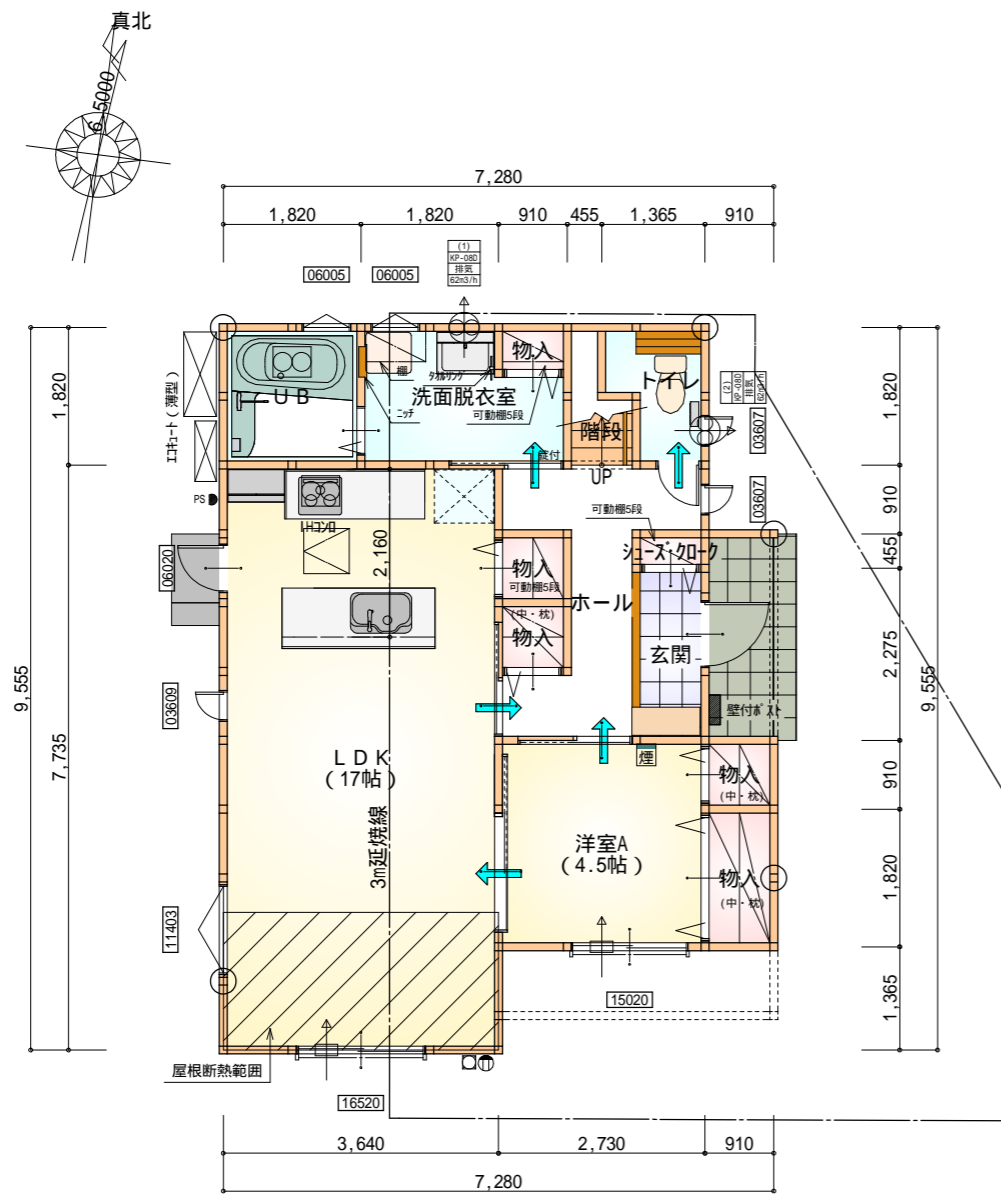
備考

心建設株式会社一級建築士事務所

一級建築士事務所 静岡県知事登録(1)第7498号 静岡県浜松市浜北区内野2987-1
 一級 国土交通大臣登録 第344970号 織田 綾子 TEL: 053-586-7337

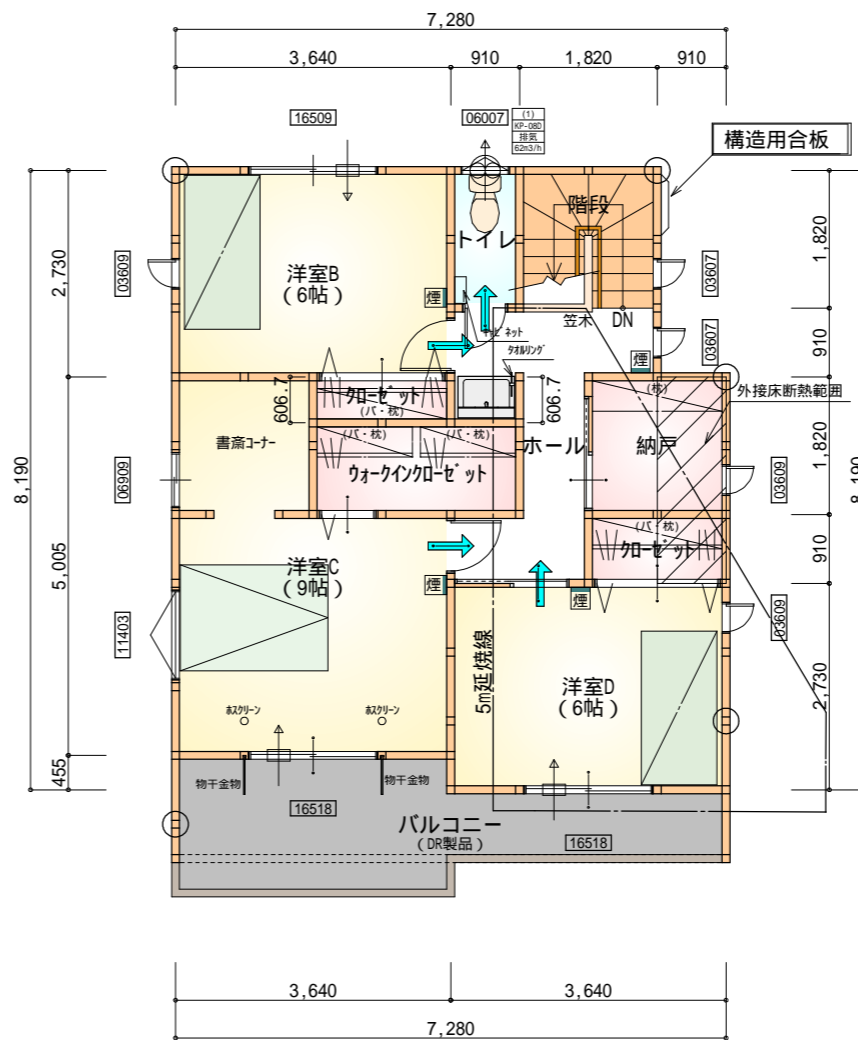
管理者	設計者	担当者	図面名
日付	日付	日付	配置図

縮尺 1/100
 No. 1



部屋名	面積	m ² (帖)
UB	3.312	(2.0)
物入	1.656	(1.0)
物入	1.656	(1.0)
LDK	28.155	(17.0)
物入	0.828	(0.5)
シューズ' 加-ケ	0.414	(0.3)
玄関	2.070	(1.3)
洗面脱衣室	4.969	(3.0)
階段	1.242	(0.8)
ホール	5.797	(3.5)
トイレ	2.070	(1.3)
洋室A	7.453	(4.5)
合計	59.62	(36.2)

1階 平面図 S:1/100



部屋名	面積	m ² (帖)
階段	3.312	(2.0)
洋室B	9.937	(6.0)
洋室C	14.906	(9.0)
トイレ	1.656	(1.0)
加-ゼット	1.656	(1.0)
洋室D	9.937	(6.0)
納戸	3.312	(2.0)
ホール	6.349	(3.8)
ウォークイン加-ゼット	3.312	(2.0)
加-ゼット	1.104	(0.7)
合計	55.48	(33.5)

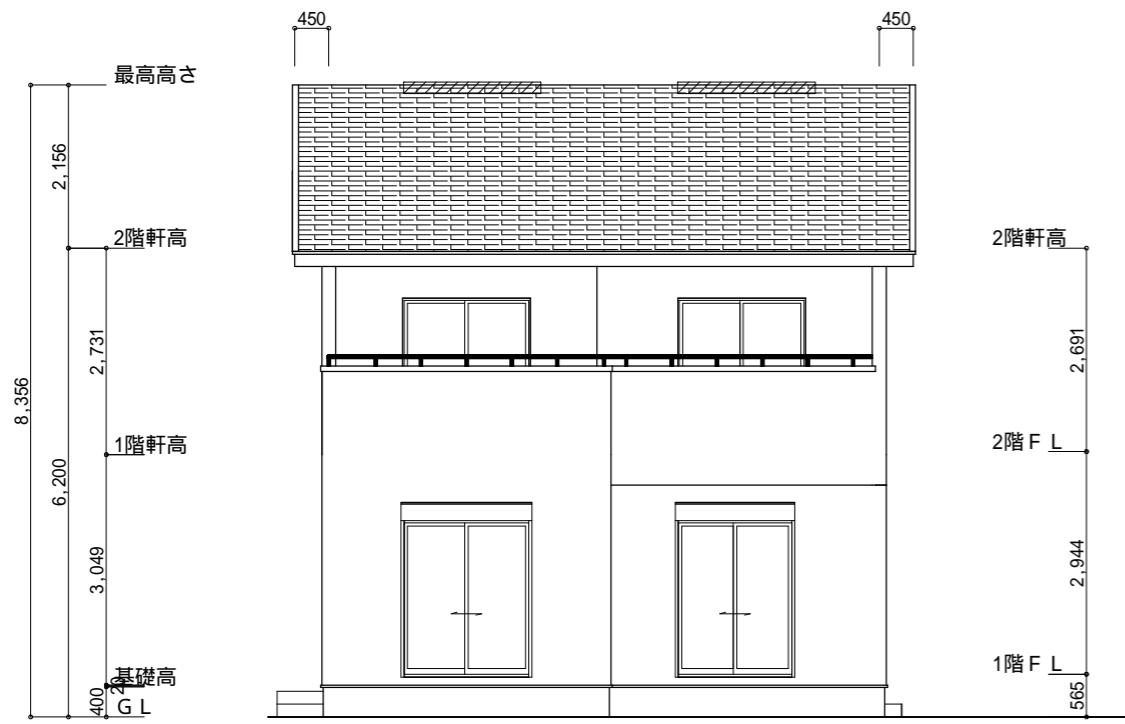
2階 平面図 S:1/100

* 凡例

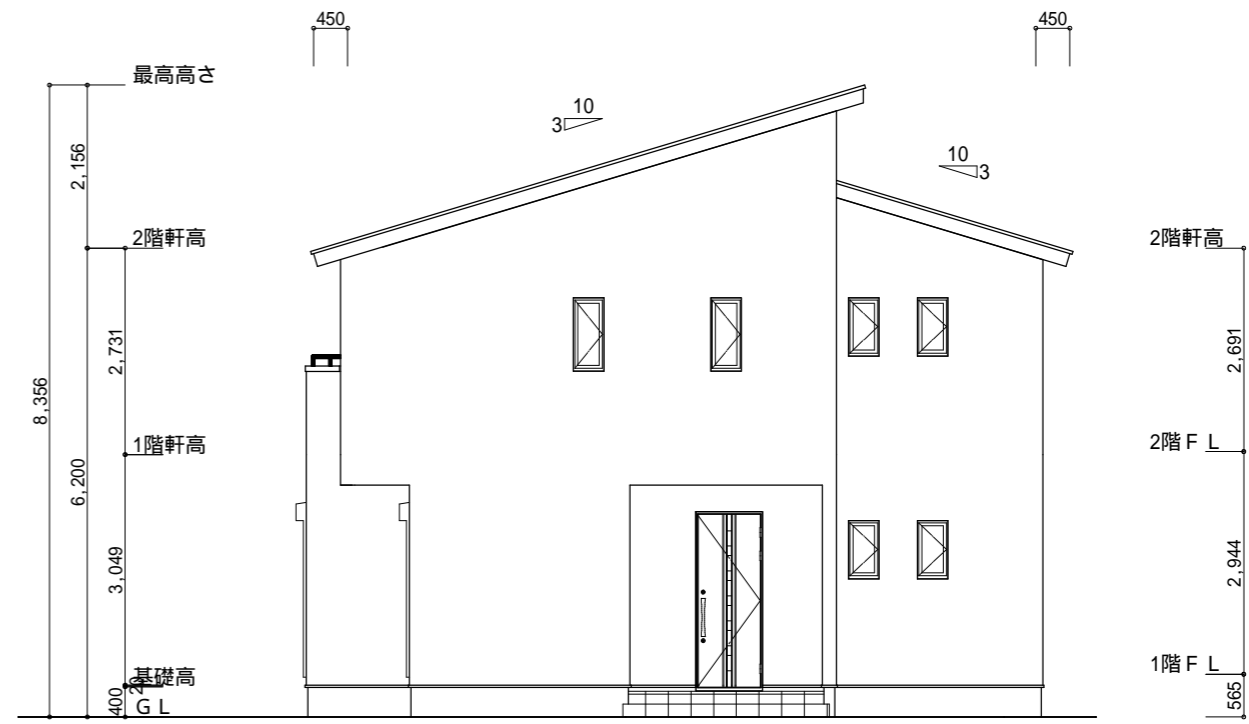
- 煙式感知器
- 換気扇(壁用)
- 換気扇(天井用)
- 給気口100
- アンダーカット等
- 通し柱(105×105)
- 管柱(105×105)
- 木材 筋かい
柱脚 柱頭 45×90 片方向
- 木材 筋かい
45×90 たすき掛け

火気使用室内装
 天井: PB9.5+準不燃クロスQM9397~QM9497
 壁: PB12.5+準不燃クロスQM9397~QM9497

段数	15段
階高	2944
有効幅	W=780
蹴上	R=196.2
踏面	T=210.0
勾配	$R \times 2 + T = 602.4$ 550 602.4 650 $R / T = 0.935 \times 21 / 21$ = 19.64 / 21 22 / 21
蹴込板	あり
蹴込	30mm
段鼻	あり 30mm



南側 立面図 S:1/100



東側 立面図 S:1/100

小屋裏換気措置 (NBL インボスカー-910×1820×6仕様)

有効開口面積

$L=450$ (軒の出) $-0.0835 = 0.3665$ に加した開口率4.4%の有孔板の換気孔
 $0.91 \times 0.3665 \times 0.044$ (開口率) $= 0.0146\text{m}^2/\text{枚}$

: 有孔板位置を示す

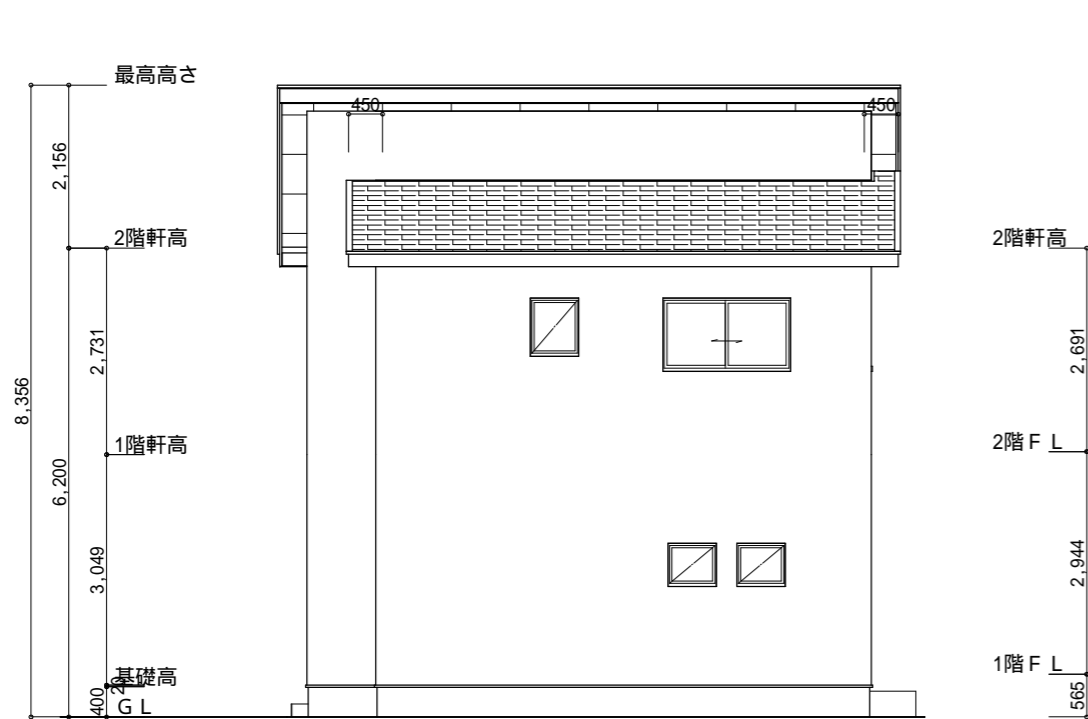
棟換気 (ケミュー 換気棟用 S型 2P)

有孔換気面積 $0.024\text{m}^2/\text{本}$

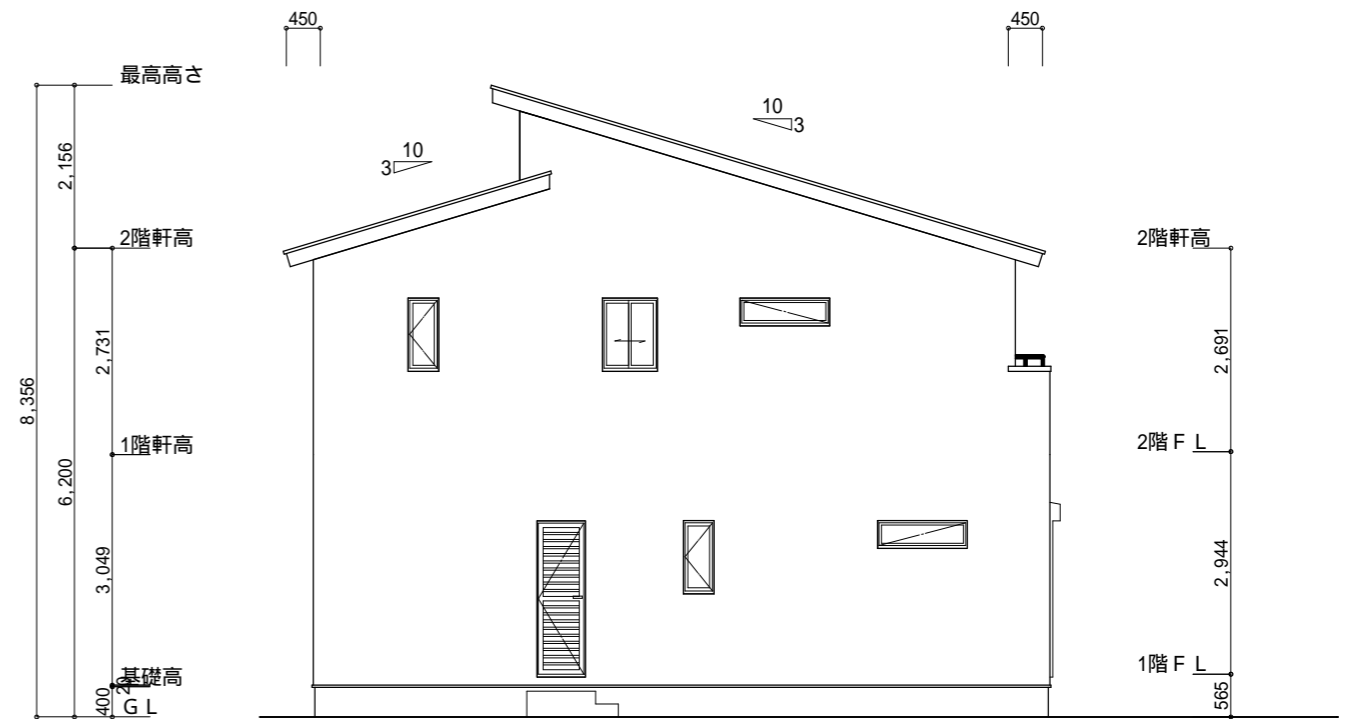
換気棟を示す

2階 吸気: $63.77\text{m}^2 \times 1/900 = 0.0709\text{m}^2$
 $0.0146\text{m}^2/\text{枚} \times 5 = 0.0730\text{m}^2 > 0.0709\text{m}^2$ OK

排気: $63.77\text{m}^2 \times 1/1600 = 0.0399\text{m}^2$
 $0.024\text{m}^2/\text{本} \times 2\text{本} = 0.048\text{m}^2 > 0.0399\text{m}^2$ OK



北側 立面図 S:1/100



西側 立面図 S:1/100

工事名 藤枝市小石川町四丁目建売東棟様邸新築工事

備考

心建設株式会社一級建築士事務所

一級建築士事務所 静岡県知事登録(1)第7498号 静岡県浜松市浜北区内野2987-1
 一級 国土交通大臣登録 第344970号 織田 綾子 TEL:053-586-7337

管理者 設計者 担当者

日付 日付 日付

図面名 南側 立面図, 北側 立面図, 東側 立面図, 西側 立面図

縮尺 1/100

No. 3



210125001