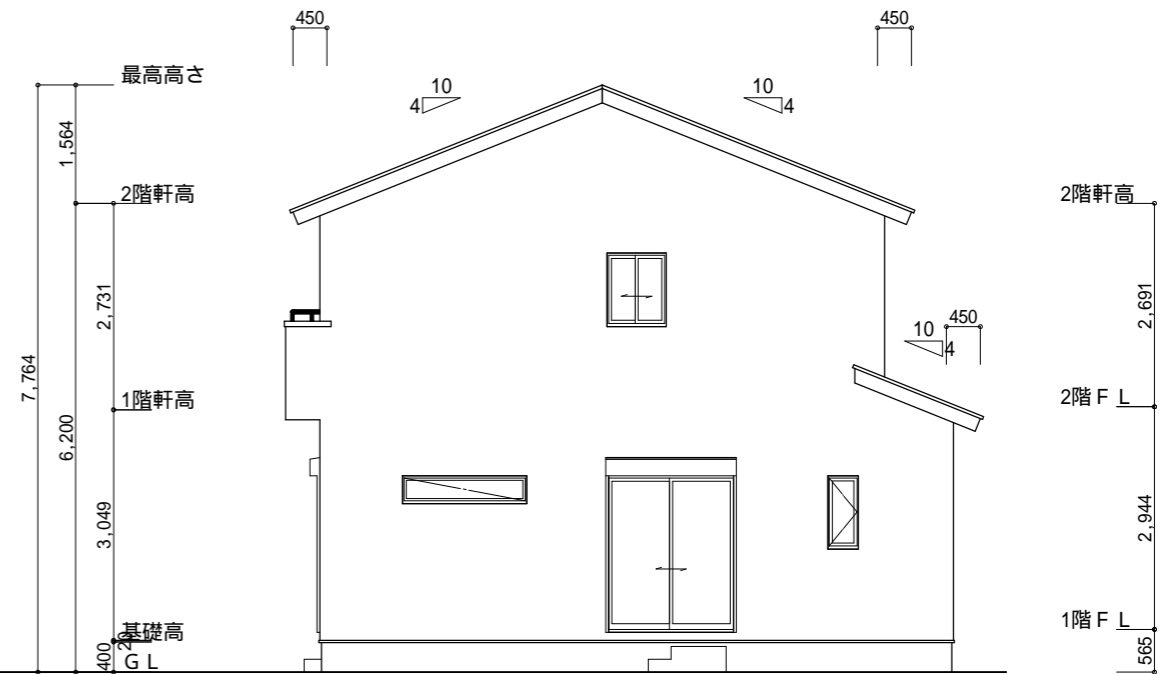
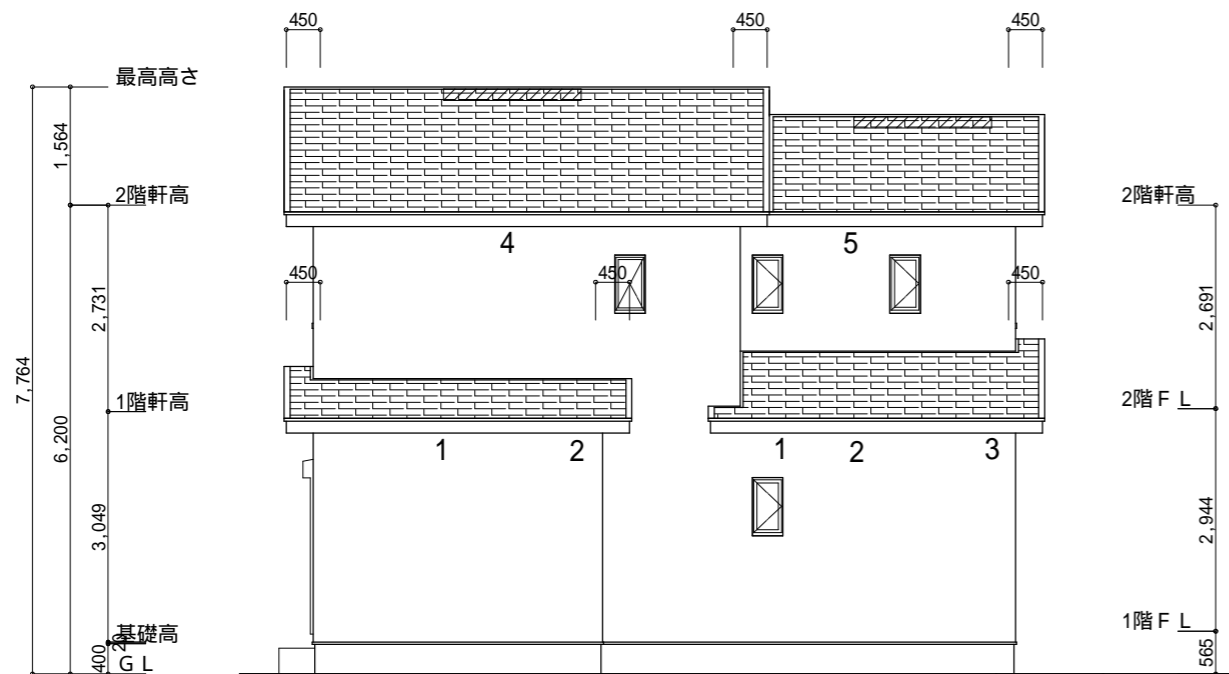


南側 立面図 S:1/100

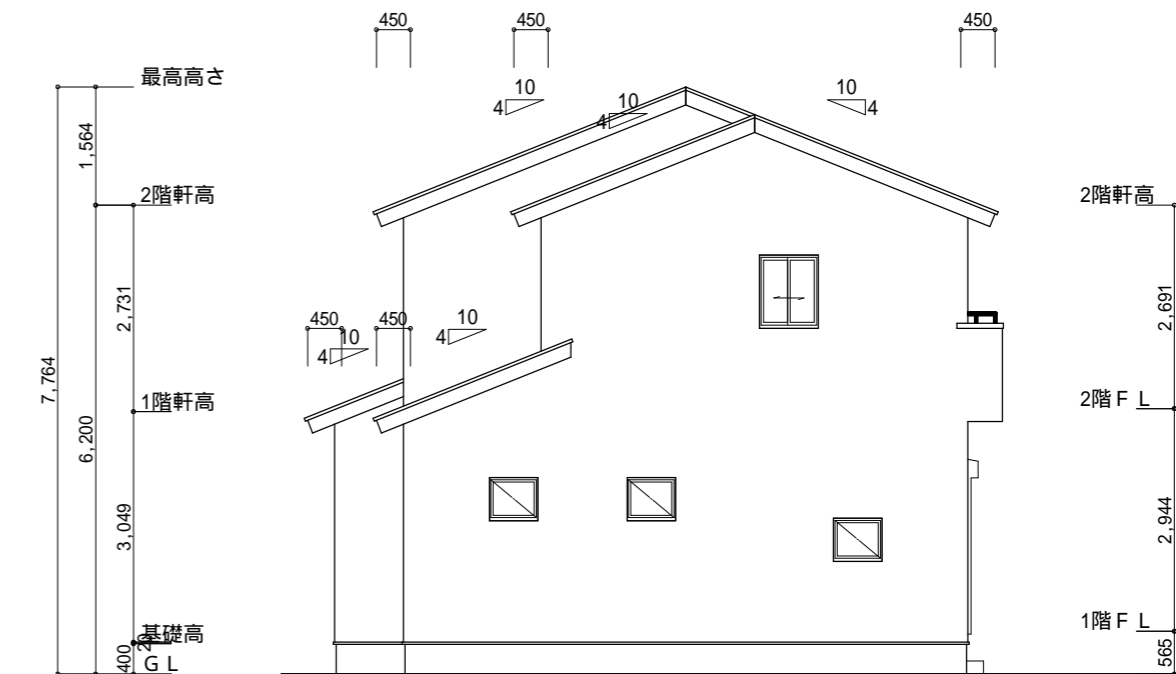


東側 立面図 S:1/100

<p>小屋裏換気措置 (NBL インボスカー-910×1820×6仕様) 有効開口面積 L=0.450 (軒の出) -0.0835 = 0.3665に於て開口率4.4%の有孔板の換気孔 0.91×0.3665×0.044 (開口率) = 0.01468㎡/枚</p> <p>: 有孔板位置を示す</p> <p>棟換気 (ケミュー 換気棟用 S型 2P) 有孔換気面積 0.024㎡/本 : 換気棟を示す</p>	<p>2階 吸気: 59.62㎡ × 1/900 0.0663㎡ 0.01468㎡/枚 × 5 = 0.0734㎡ &gt; 0.0663㎡ OK</p> <p>排気: 59.62㎡ × 1/1600 0.0373㎡ 0.024㎡/本 × 2本 = 0.048㎡ &gt; 0.0373㎡ OK</p> <p>1階 吸排気: 3.3124㎡ × 1/250 0.0133㎡ 0.01468㎡/枚 × 2 = 0.0294㎡ &gt; 0.0133㎡ OK 6.6248㎡ × 1/250 0.0265㎡ 0.01468㎡/枚 × 3 = 0.0441㎡ &gt; 0.0265㎡ OK</p>
---	--



北側 立面図 S:1/100



西側 立面図 S:1/100

<p>工事名 沼津市青野建売東棟様邸新築工事</p> <p>備考</p>	<p>心建設株式会社一級建築士事務所</p> <p>一級建築士事務所 静岡県知事登録 (1) 第7498号 静岡県浜松市浜北区内野2987-1 一級 国土交通大臣登録 第344970号 織田 綾子 TEL:053-586-7337</p>	<p>管理者 日付</p>	<p>設計者 日付</p>	<p>担当者 日付</p>	<p>図面名 南側 立面図, 北側 立面図, 東側 立面図, 西側 立面図</p>	<p>縮尺 1/100</p>	<p>No. 3</p>
--------------------------------------	---	---------------	---------------	---------------	---	-----------------	--------------