

トータル面積表 (m ²)	
敷地面積	120.22
建築面積	63.76
床面積	63.76
1階	うち車庫12.42m ²
2階	63.76
延床面積	127.52
建築率	(63.76/120.22) × 100
容積率	(115.10/120.22) × 100
	95.75%

道路斜線
 $(350+5950+350) \times 1.25=8312.5$
 最高高さ7889 + 道路との高低差120=8009
 8009 < 8312 OK

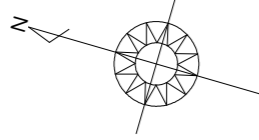
隣地斜線 明らかに適法

平均地盤面 算定不要

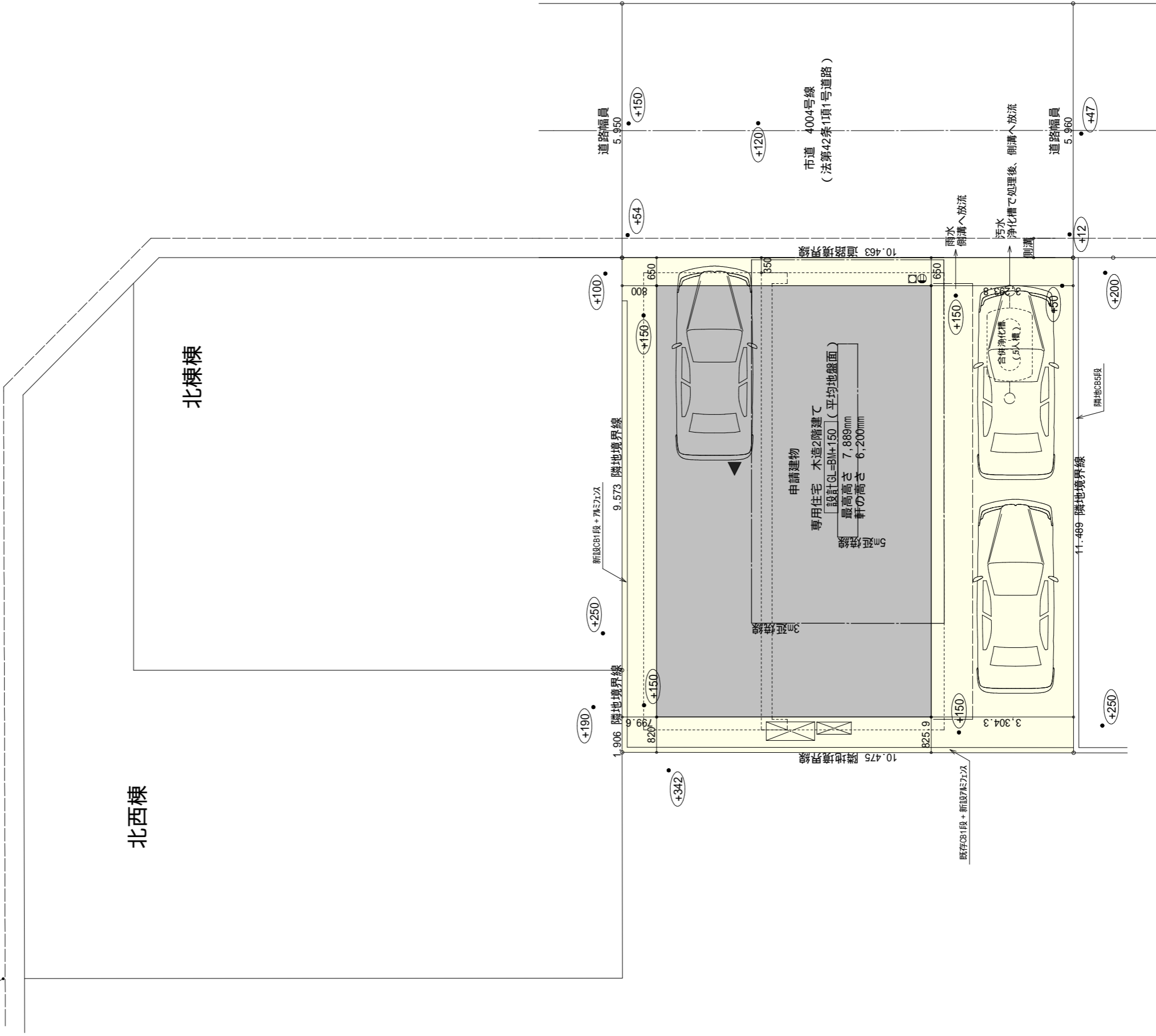
雨水 道路側溝へ放流

汚水 合併浄化槽で処理後、道路側溝へ放流

施行令第130条の12の規定以外の建築物は建築しない



側溝縁天端
BM ± 0



配置図 S:1/100

工事名 沼津市中瀬町建売南棟様邸新築工事

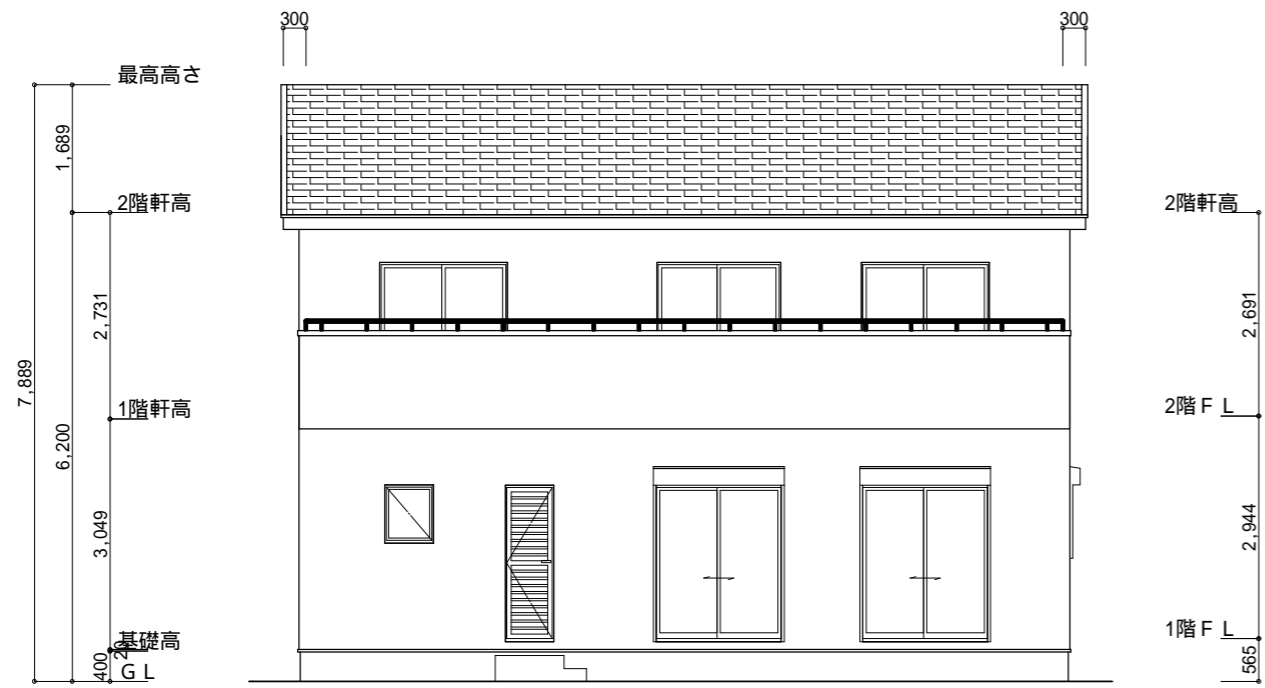
備考

心建設株式会社一級建築士事務所

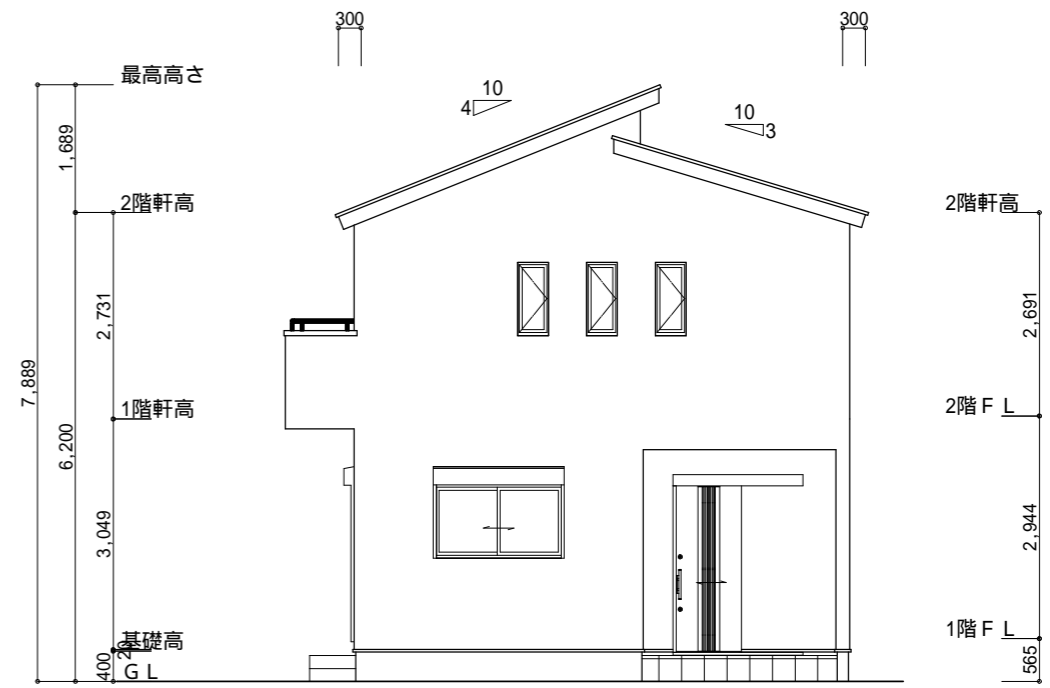
一級建築士事務所 静岡県知事登録(1)第7498号 静岡県浜松市浜北区内野2987-1
 一級 国土交通大臣登録 第344970号 織田 綾子 TEL:053-586-7337

管理者	設計者	担当者	図面名
日付	日付	日付	配置図

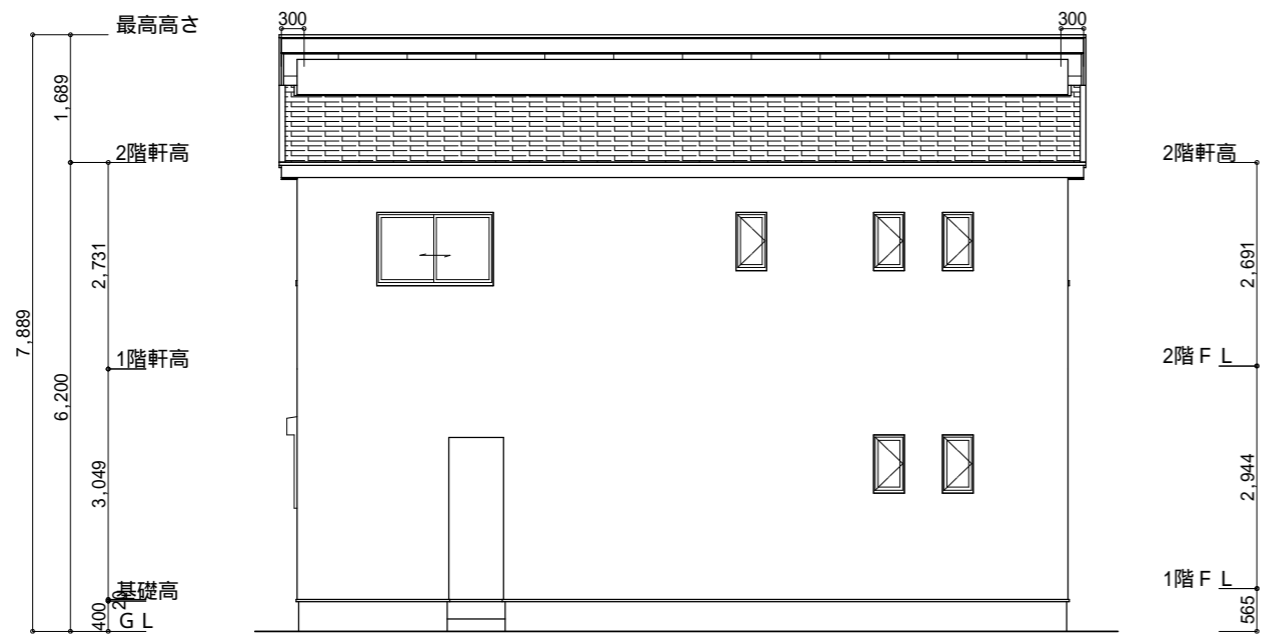
縮尺 1/100
 No. 1



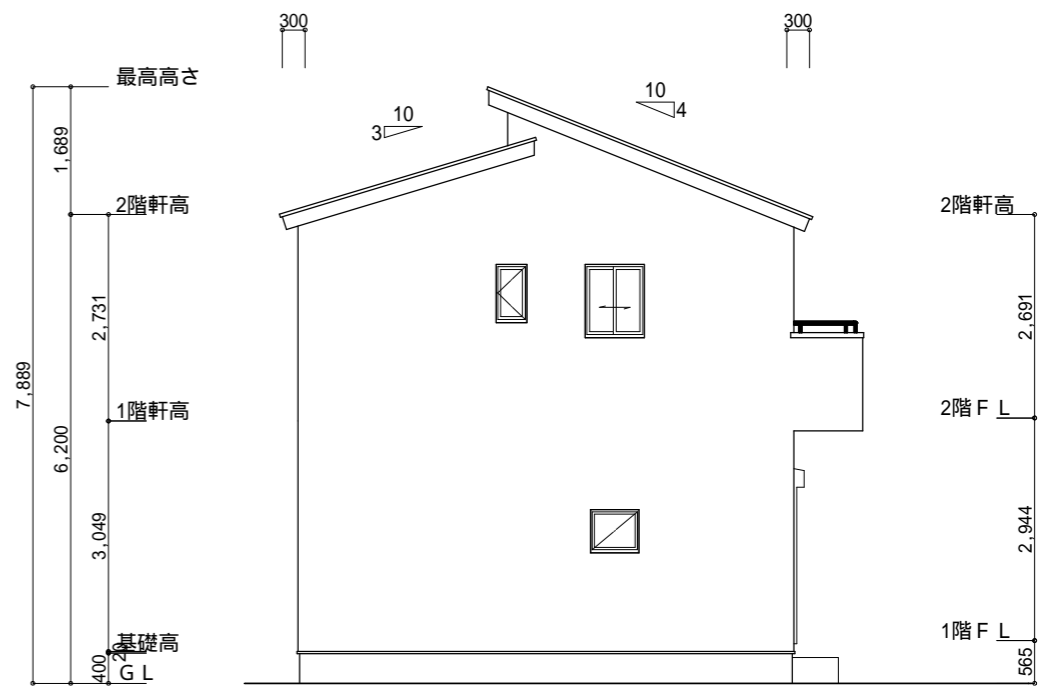
南側 立面図 S:1/100



東側 立面図 S:1/100



北側 立面図 S:1/100



西側 立面図 S:1/100

工事名	沼津市中瀬町建売南棟様邸新築工事	心建設株式会社一級建築士事務所	管理者	設計者	担当者	図面名	縮尺	No.
備考		一級建築士事務所 静岡県知事登録(1)第7498号 静岡県浜松市浜北区内野2987-1 一級 国土交通大臣登録 第344970号 織田 綾子 TEL:053-586-7337	日付	日付	日付	南側 立面図,北側 立面図,東側 立面図,西側 立面図	1/100	3