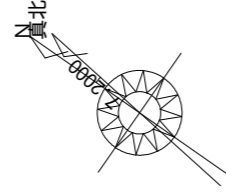
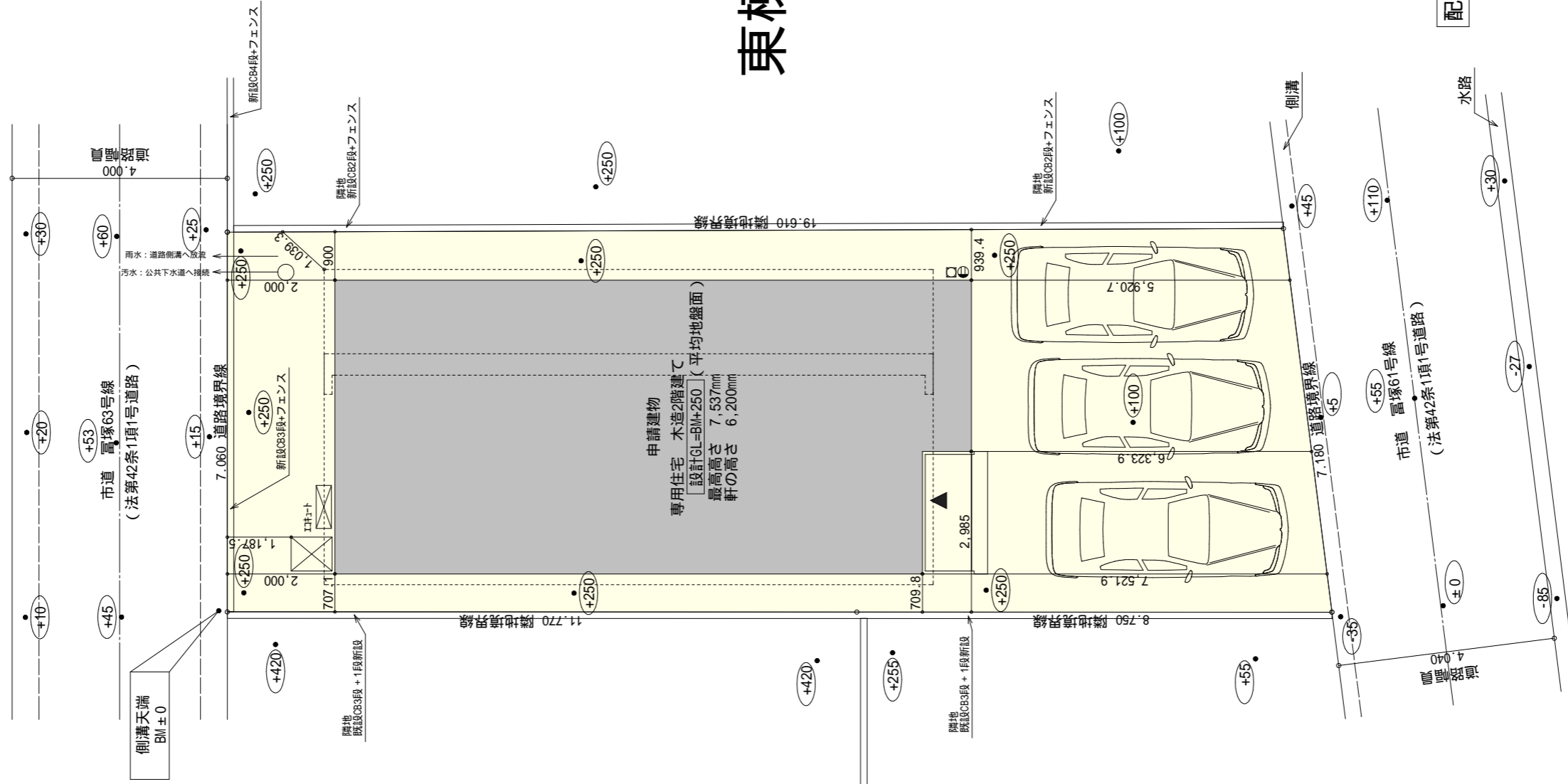


工事名 中区富塚町建売2期西棟様邸新築工事  
備考

心建設株式会社一級建築士事務所  
一級建築士事務所 静岡県知事登録(1)第7498号 静岡県浜松市浜北区内野2987-1  
一級 国土交通大臣登録 第344970号 織田 綾子 TEL:053-586-7337

管理者 設計者 担当者 図面名  
日付 日付 日付

配置図  
縮尺 1/100 No. 1



敷地面積	142.46
建築面積	64.59
床面積	62.52
延床面積	50.92
建築率	(64.59/142.46) × 100
容積率	(113.44/142.46) × 100

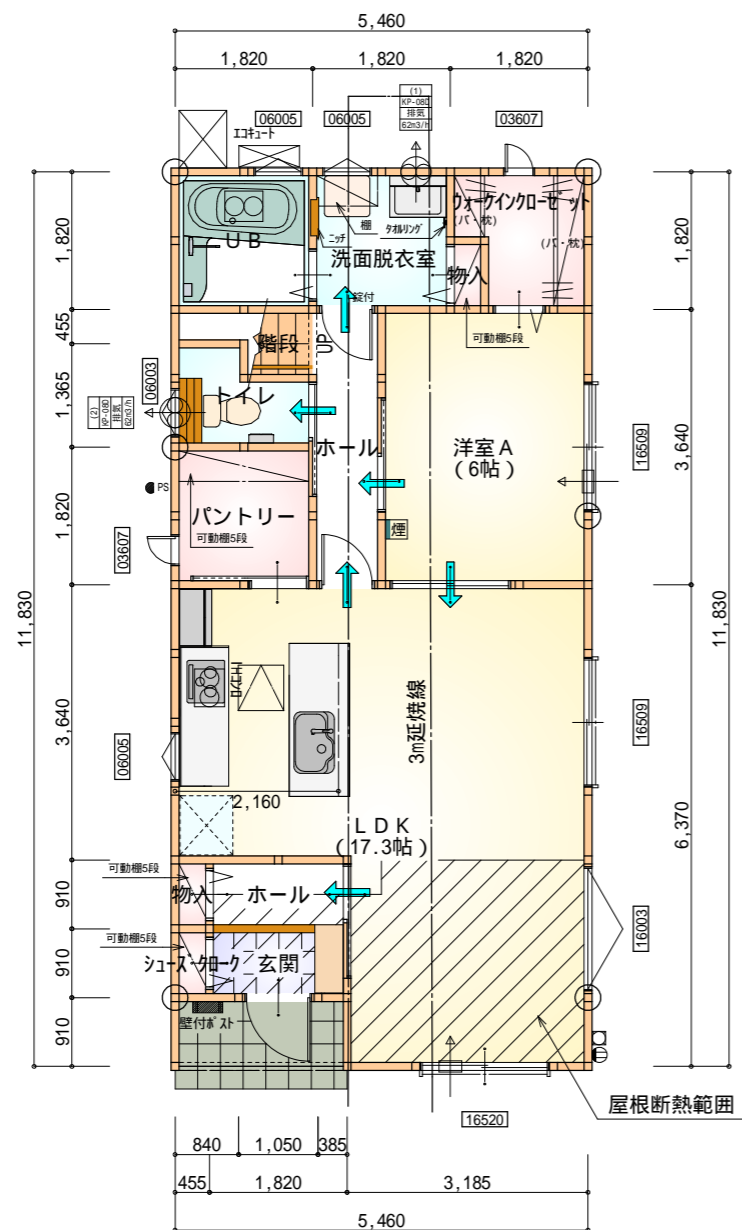
北側斜線検討  
(1,039.3mm × 1.25) + 5000 = 6,299  
2階補先高さ6,120  
6,120mm < 6,299mm OK

道路斜線  
北側道路  
(1,187.5 × 2 + 4,000) × 1.25 = 7,969  
軒先高さ: 6120mm + 道路との高低差147mm = 6267mm < 7969mm OK

- ・南側道路 明らかに適合
- 隣地斜線明らかに適合
- 平均地盤面: 算定不要
- 雨水: 道路側溝へ放流
- 令第130条の12の規定以外は築造しない
- 宅造法に係る切盛土なし

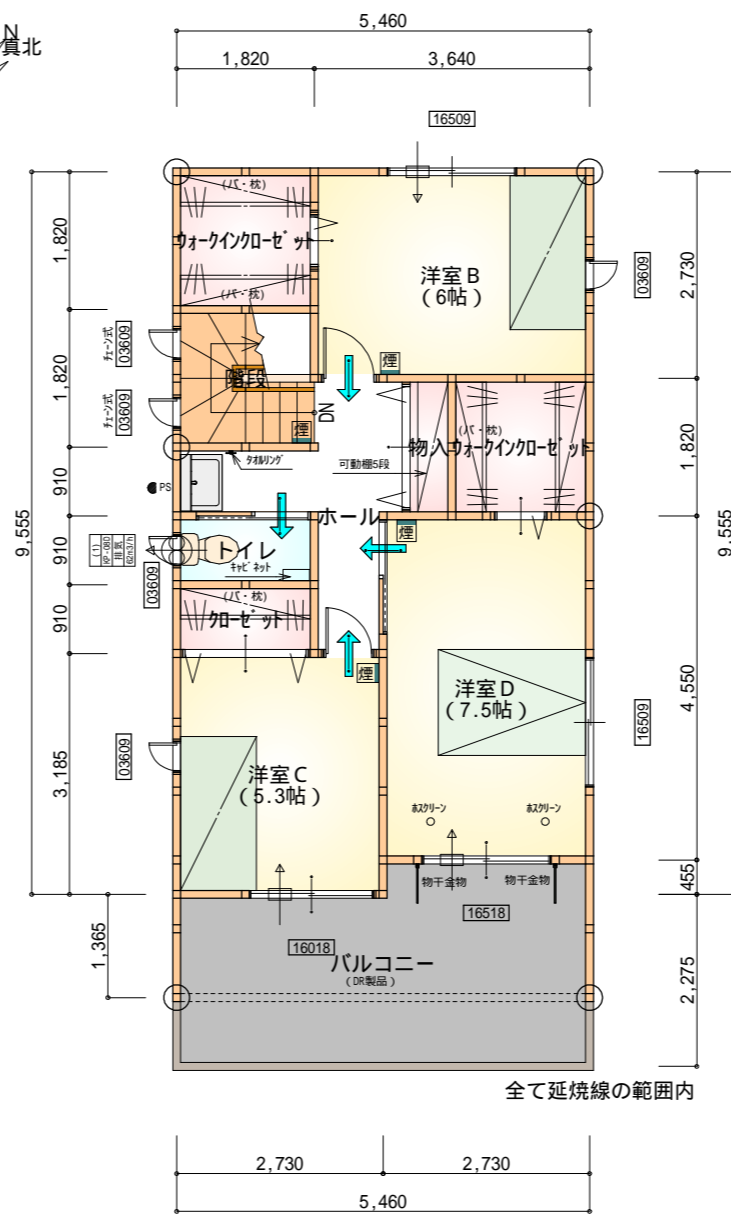
配置図 S:1/100

東棟



1階 平面図 S:1/100

部屋名	面積	m <sup>2</sup> (帖)
玄関	1.66	(1.0)
ホール	1.66	(1.0)
物入	0.41	(0.3)
シューズクローゼット	0.41	(0.3)
洋室A	9.94	(6.0)
トイレ	2.07	(1.3)
階段	1.24	(0.8)
パントリー	3.31	(2.0)
LDK	28.57	(17.3)
ホール	3.31	(2.0)
UB	3.31	(2.0)
ウォークインクローゼット	2.90	(1.8)
洗面脱衣室	3.31	(2.0)
物入	0.41	(0.3)
合計	62.52	(38.1)



2階 平面図 S:1/100

部屋名	面積	m <sup>2</sup> (帖)
階段	3.31	(2.0)
洋室B	9.94	(6.0)
ウォークインクローゼット	3.31	(2.0)
クローゼット	1.66	(1.0)
トイレ	1.66	(1.0)
洋室C	8.70	(5.3)
ホール	5.52	(3.3)
洋室D	12.42	(7.5)
物入	1.10	(0.7)
ウォークインクローゼット	3.31	(2.0)
合計	50.92	(30.8)

\* 凡例

- 煙式感知器
- 換気扇(壁用)
- 換気扇(天井用)
- 給気口100
- アンダーカット等
- 通し柱(105×105)
- 管柱(105×105)
- 木材 筋かい 45×90 片方向
- 木材 筋かい 45×90 たすき掛け

火気使用室内装

天井: PB9.5+準不燃クロスQM9397~QM9497

壁: PB12.5+準不燃クロスQM9397~QM9497

段数	15段
階高	2691
有効幅	W=780
蹴上	R=179.4
踏面	T=210.0
勾配	R × 2 + T = 568.8 550 568.8 650 R / T = 0.855 × 21 / 21 = 17.96 / 21 22 / 21
蹴込板	あり
蹴込	30mm
段鼻	あり 30mm

工事名 中区富塚町建売2期西棟様邸新築工事

備考

心建設株式会社一級建築士事務所

一級建築士事務所 静岡県知事登録(1)第7498号 静岡県浜松市浜北区内野2987-1  
一級 国土交通大臣登録 第344970号 織田 綾子 TEL:053-586-7337

管理者

設計者

担当者

図面名

日付

日付

日付

1階 平面図,2階 平面図

縮尺

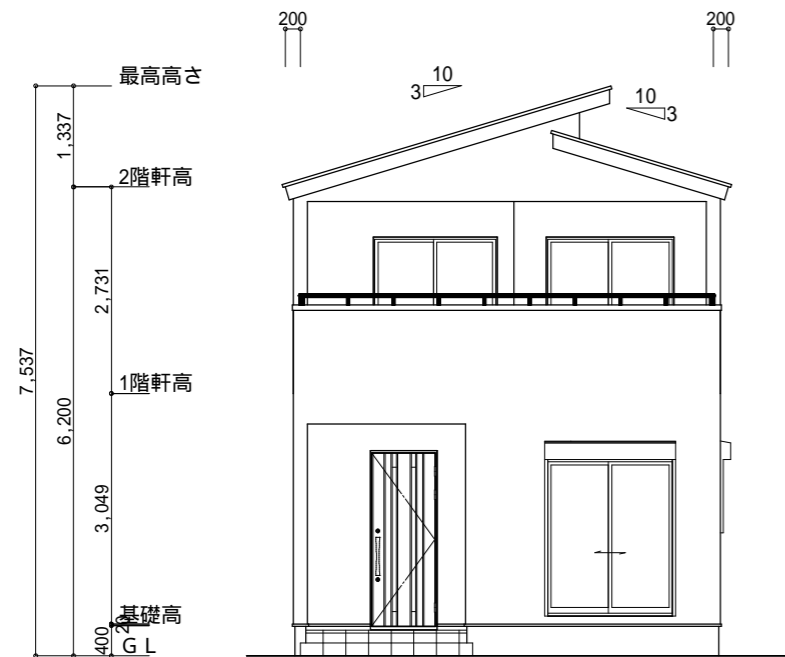
1/100

No.

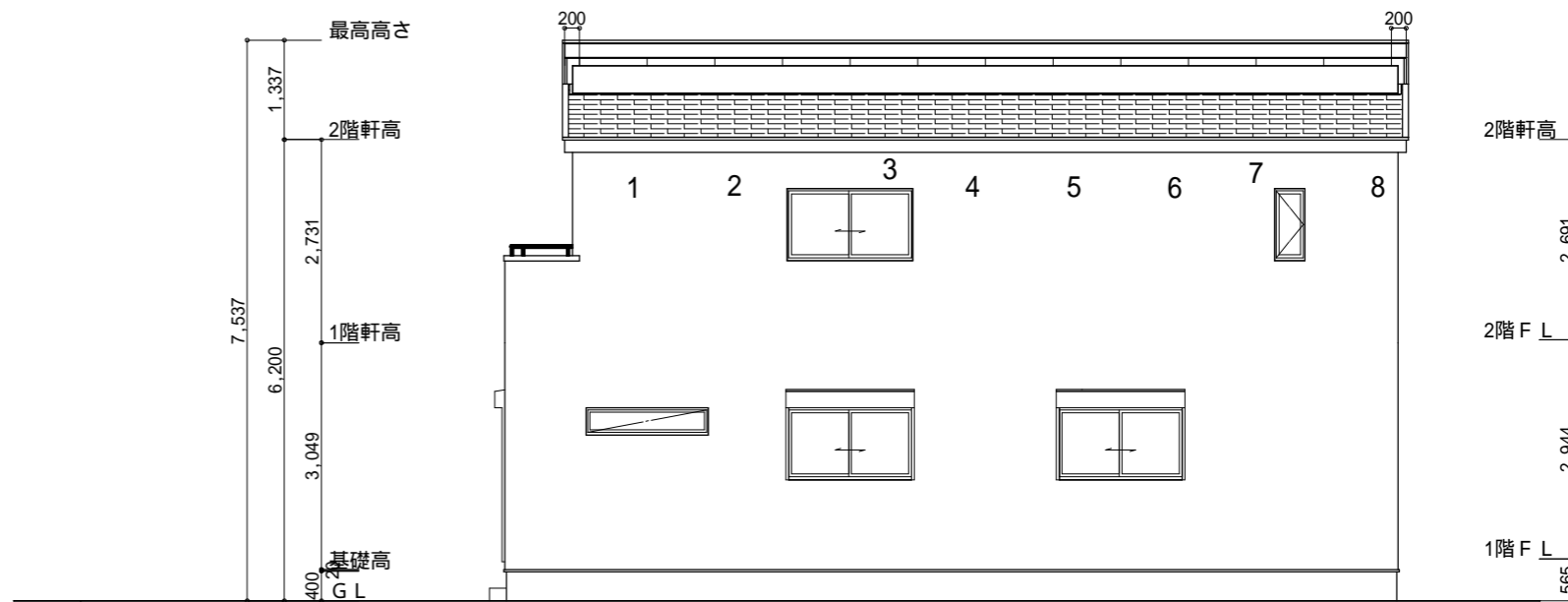
2



210224007

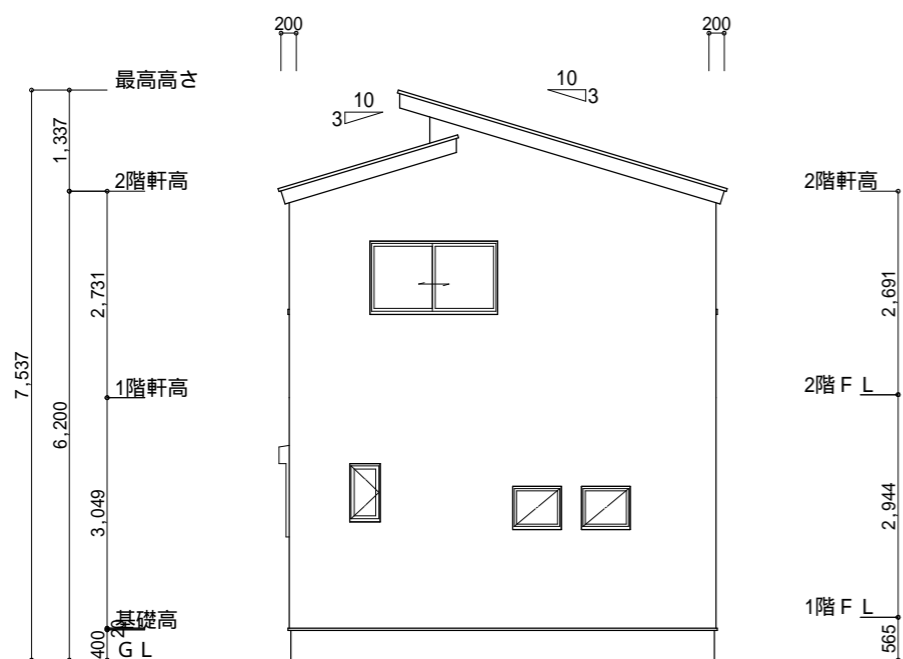


南側 立面図 S:1/100

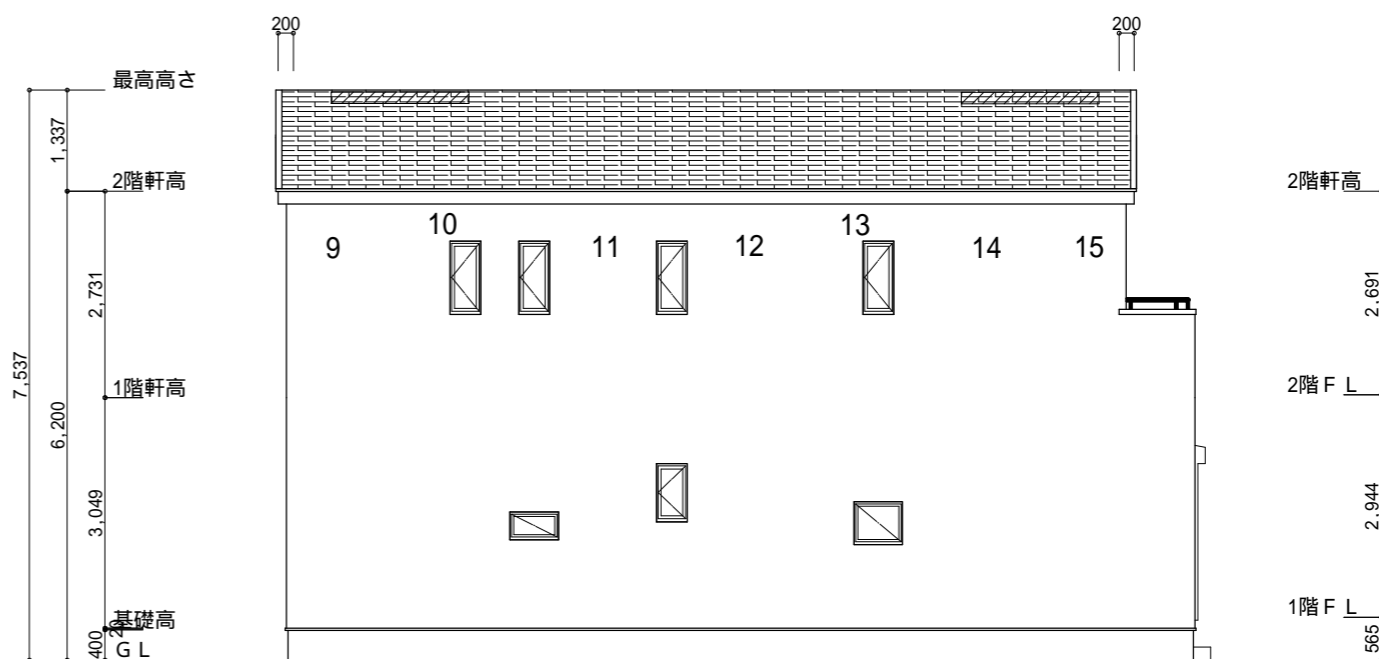


東側 立面図 S:1/100

<p>小屋裏換気措置 (NBL イボスカー-910×1820×6仕様)          有効開口面積  <math>L=0.200</math> (軒の出) <math>-0.0835=0.1165</math>にカットした開口率4.4%の有孔板の換気孔  <math>0.91 \times 0.1165 \times 0.044</math> (開口率) <math>=0.0046\text{m}^2/\text{枚}</math></p> <p>: 有孔板位置を示す</p> <p>棟換気 (ケミュー 換気棟用 S型 2P)          有孔換気面積 <math>0.024\text{m}^2/\text{本}</math>   : 換気棟を示す</p>	<p>2階 吸気: <math>59.62\text{m}^2 \times 1/900 = 0.0663\text{m}^2</math>  <math>0.0046\text{m}^2/\text{枚} \times 15 = 0.069\text{m}^2 &gt; 0.0663\text{m}^2</math> OK</p> <p>排気: <math>59.62\text{m}^2 \times 1/1600 = 0.0373\text{m}^2</math>  <math>0.024\text{m}^2/\text{本} \times 2\text{本} = 0.048\text{m}^2 &gt; 0.0373\text{m}^2</math> OK</p>
--	---



北側 立面図 S:1/100



西側 立面図 S:1/100

<p>工事名 中区富塚町建売2期西棟様邸新築工事</p> <p>備考</p>	<p>心建設株式会社一級建築士事務所</p> <p>一級建築士事務所 静岡県知事登録(1)第7498号 静岡県浜松市浜北区内野2987-1          一級 国土交通大臣登録 第344970号 織田 綾子 TEL:053-586-7337</p>	<p>管理者 日付</p>	<p>設計者 日付</p>	<p>担当者 日付</p>	<p>図面名 南側 立面図,北側 立面図,東側 立面図,西側 立面図</p>	<p>縮尺 1/100</p>	<p>No. 4</p>
--	--	---------------	---------------	---------------	--	-----------------	--------------