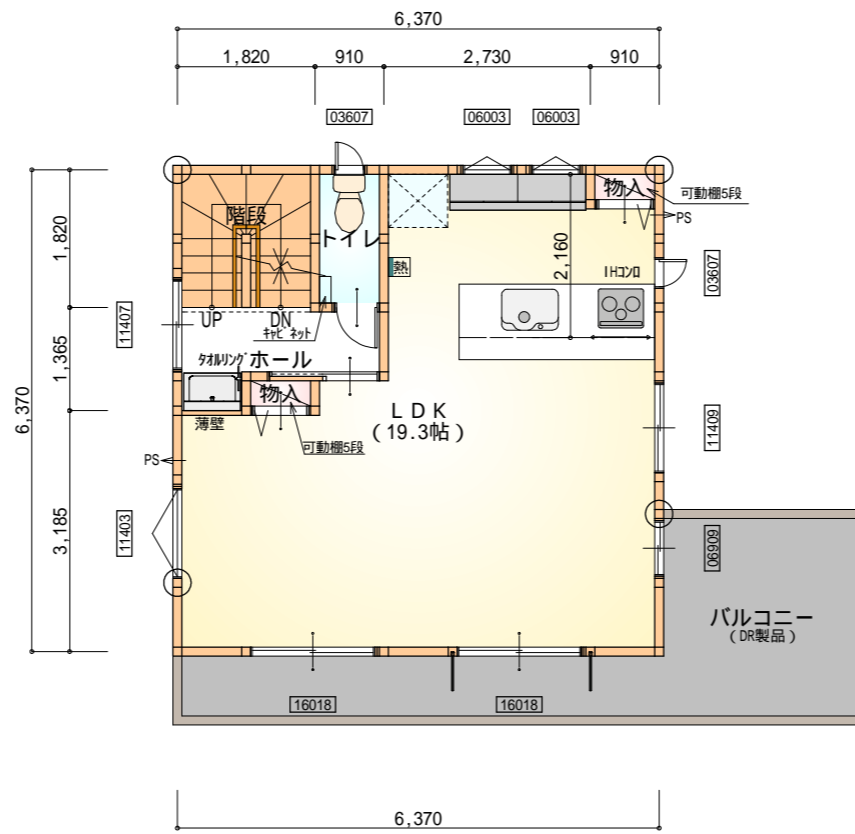


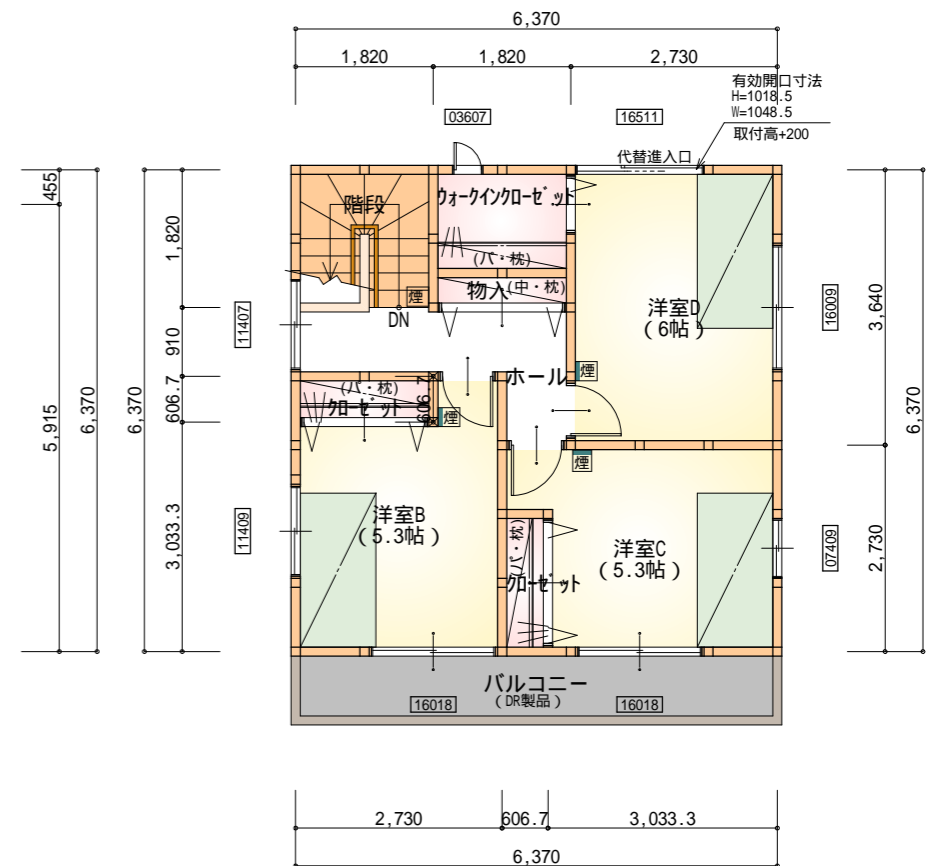
令第125条における居室から屋外への出口までの歩行距離100m以内

1階 平面図 S:1/100



令第120条における居室から階段までの歩行距離50m以内

2階 平面図 S:1/100



令第120条における居室から階段までの歩行距離50m以内

3階 平面図 S:1/100

部屋名	面積	m ² (帖)
車庫	12.422	(7.5)
階段	1.656	(1.0)
洋室A	13.250	(8.0)
U B	3.312	(2.0)
洗面脱衣室	3.312	(2.0)
物入	0.414	(0.3)
物入	0.414	(0.3)
物入	0.414	(0.3)
ホール	6.625	(4.0)
玄関	2.484	(1.5)
シューズクロー	2.070	(1.3)
ウォークインクローゼット	3.312	(2.0)
トイレ	1.656	(1.0)
合計	51.34	(31.2)

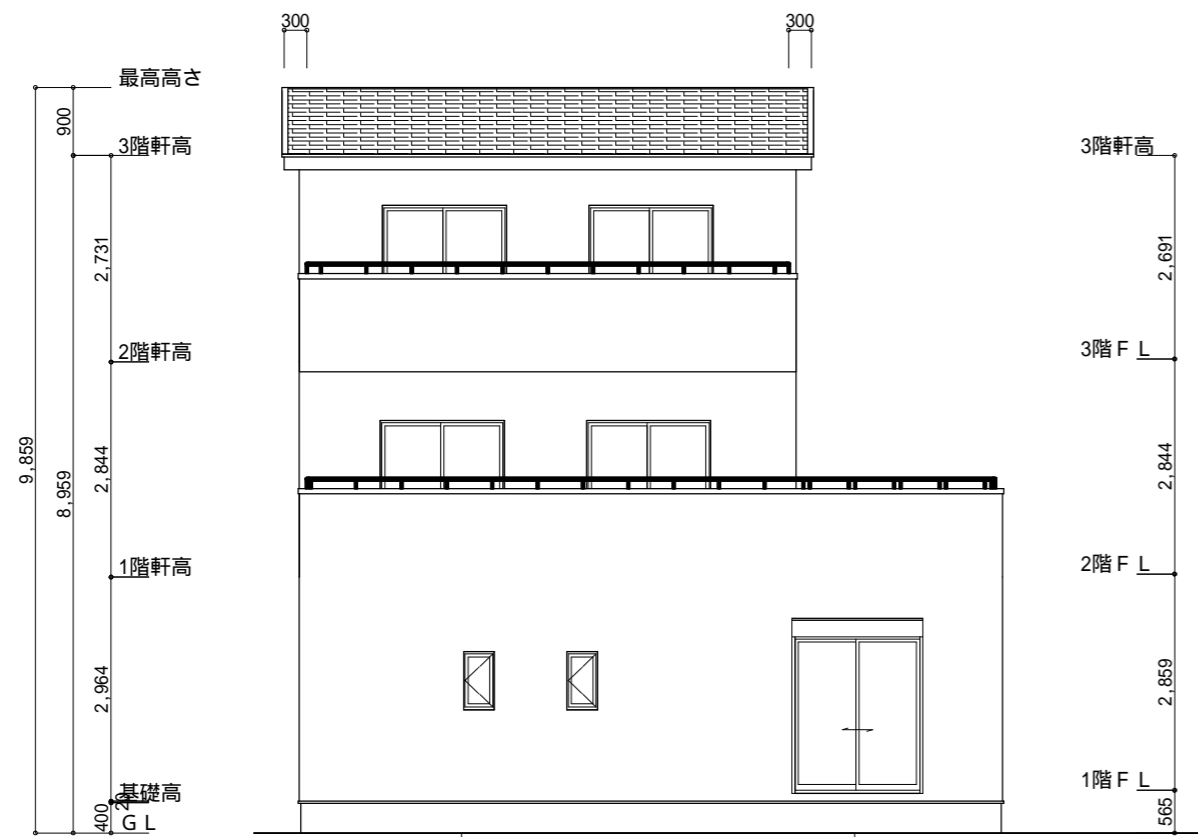
部屋名	面積	m ² (帖)
トイレ	1.656	(1.0)
物入	0.414	(0.3)
物入	0.414	(0.3)
階段	3.312	(2.0)
物入	0.414	(0.3)
ホール	2.484	(1.5)
L D K	31.882	(19.3)
合計	40.57	(24.7)

部屋名	面積	m ² (帖)
クローゼット	1.104	(0.7)
クローゼット	1.104	(0.7)
物入	0.828	(0.5)
階段	3.312	(2.0)
ホール	4.141	(2.5)
ウォークインクローゼット	2.484	(1.5)
洋室C	8.833	(5.3)
洋室B	8.833	(5.3)
洋室D	9.937	(6.0)
合計	40.57	(24.5)

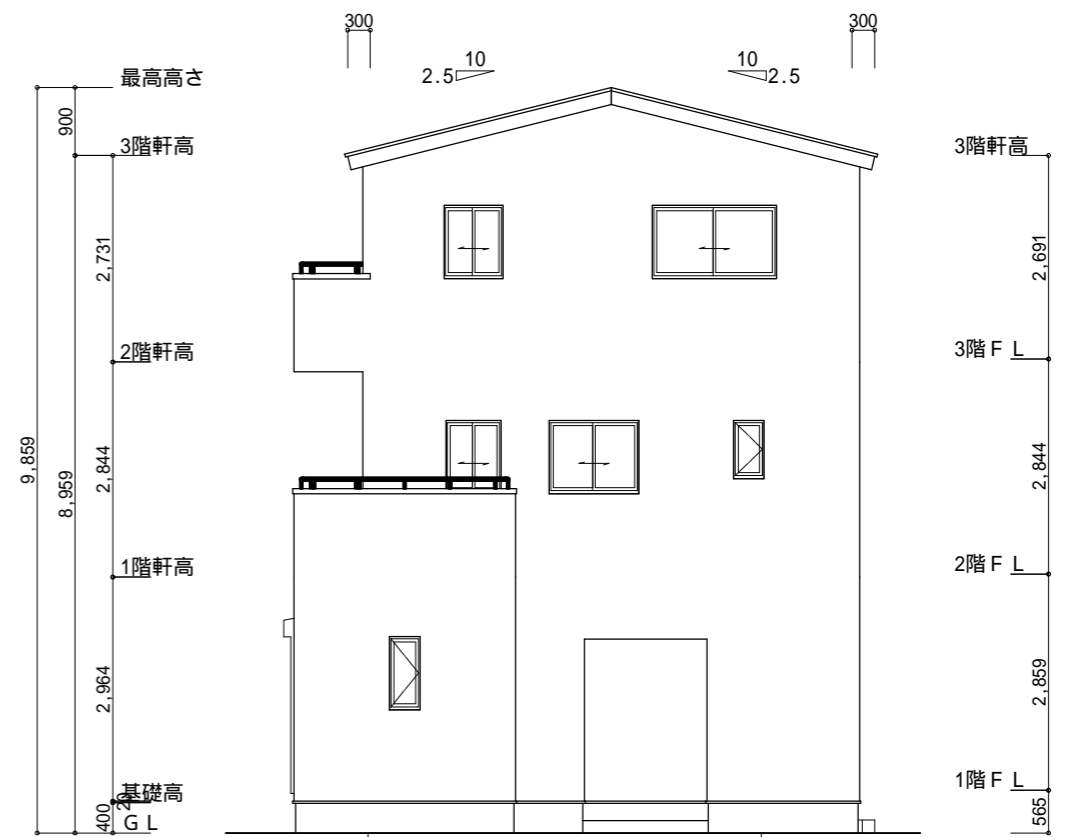
* 凡例

- 煙式感知器
- 換気扇(壁用)
- 換気扇(天井用)
- 給気口100
- アンダーカット等
- 通し柱(120x120)
- 管柱(120x120)
- バルコニー(DR製品): DR-0606
- 火気使用室・避難経路内装
(1階玄関、1・2・3階ホ-ル、階段、2階LDK)
天井: PB9.5+準不燃クロスQM9397~QM9497
壁: PB12.5+準不燃クロスQM9397~QM9497
- 車庫内装
天井: 準不燃材料
壁: 準不燃材料

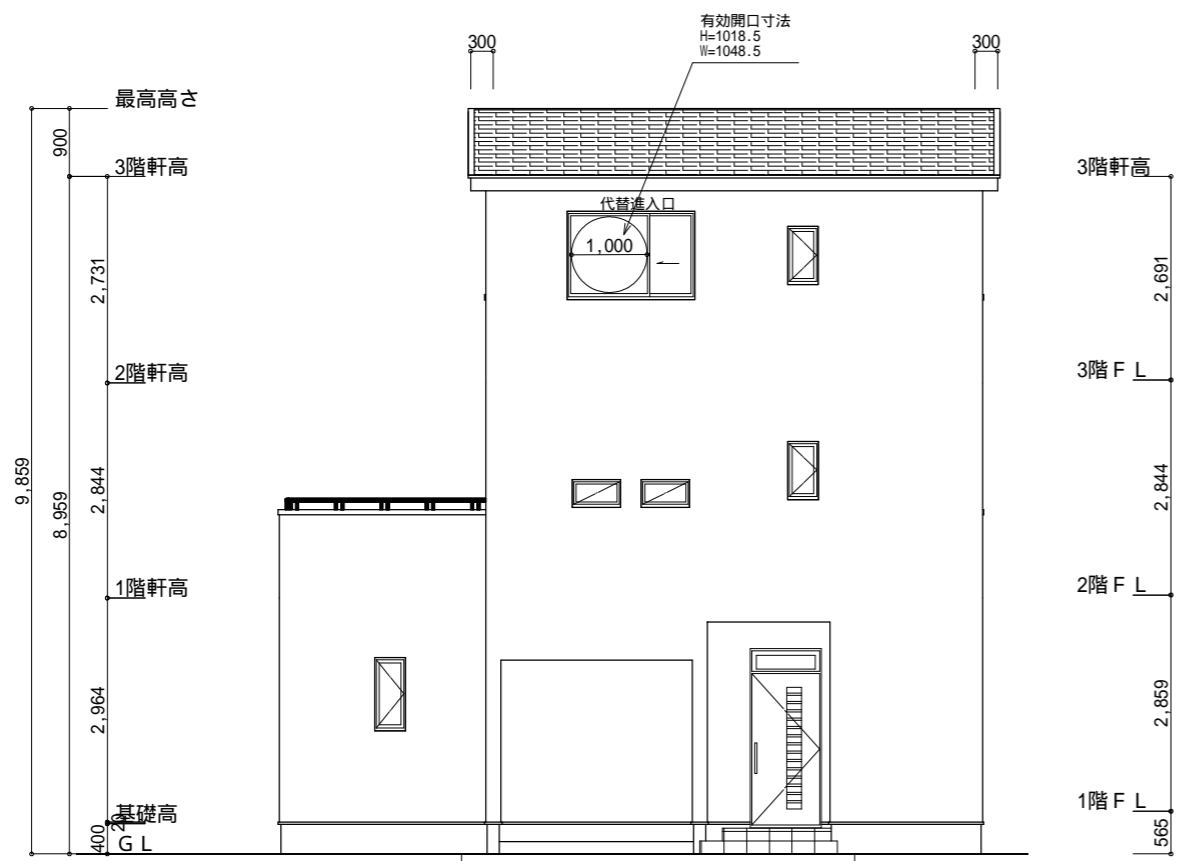
段数	15段
階高	2844
有効幅	W=750
蹴上	R=189.6
踏面	T=210.0
勾配	R x 2 + T = 589.2 550 589.2 650 R / T = 0.903 x 21 / 21 = 18.97 / 21 22 / 21
蹴込板	あり
蹴込	30mm
段鼻	あり 30mm



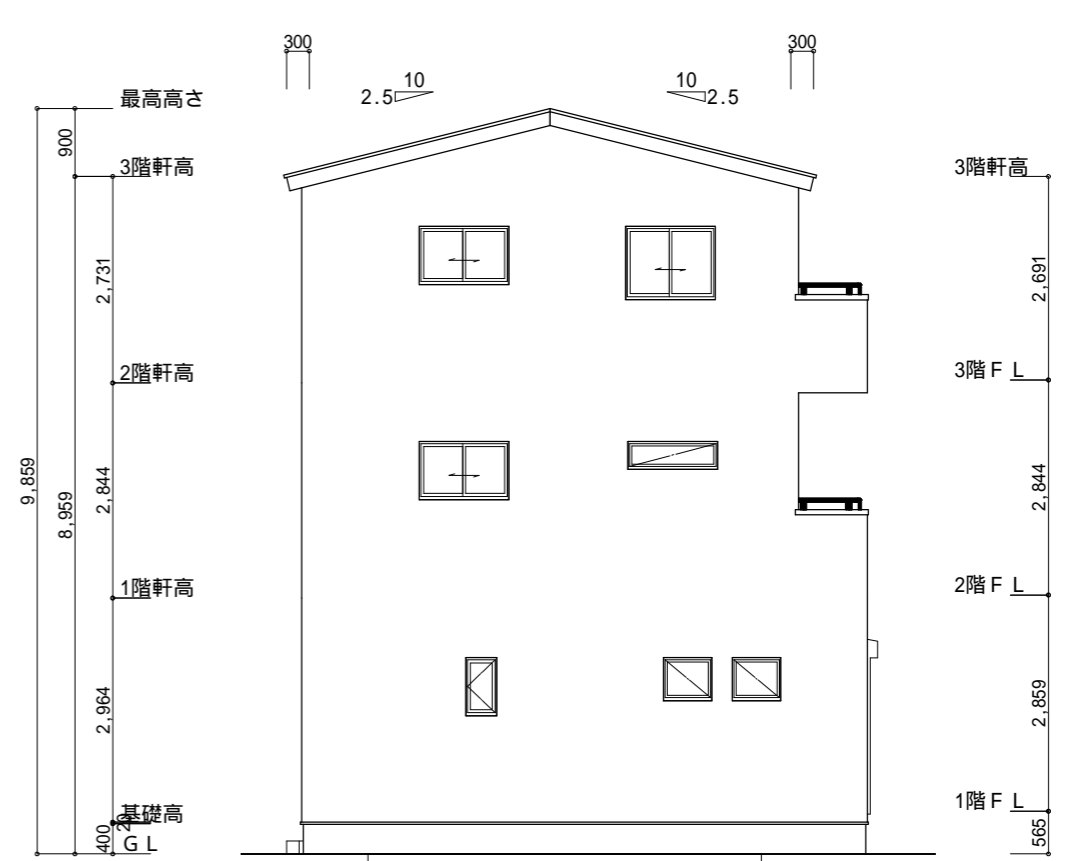
南側 立面図 S: 1/100



東側 立面図 S: 1/100



北側 立面図 S: 1/100



西側 立面図 S: 1/100

工事名	豊橋市南栄町建売様邸新築工事	心建設株式会社一級建築士事務所	管理者	設計者	担当者	図面名	縮尺	No.
備考		一級建築士事務所 静岡県知事登録(1)第7498号 静岡県浜松市浜北区内野2987-1 一級 国土交通大臣登録 第344970号 織田 綾子 TEL:053-586-7337	日付	日付	日付	南側 立面図, 北側 立面図, 東側 立面図, 西側 立面図	1/100	3