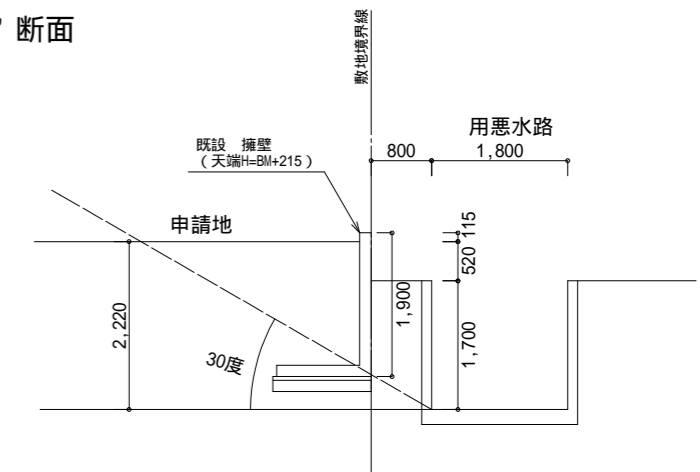
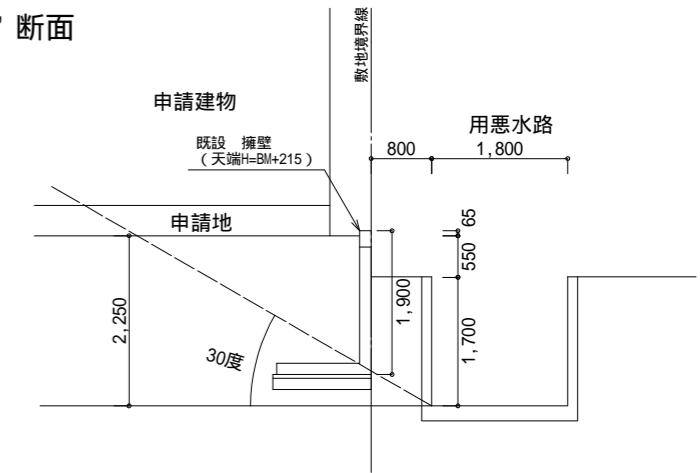


A-A' 断面



B-B' 断面



トータル面積表 (㎡)	
敷地面積	189.88
建築面積	64.59
床面積 1階	62.10
2階	56.31
延床面積	118.41
建蔽率	$(64.59/189.88) \times 100$
容積率	$(118.41/189.88) \times 100$

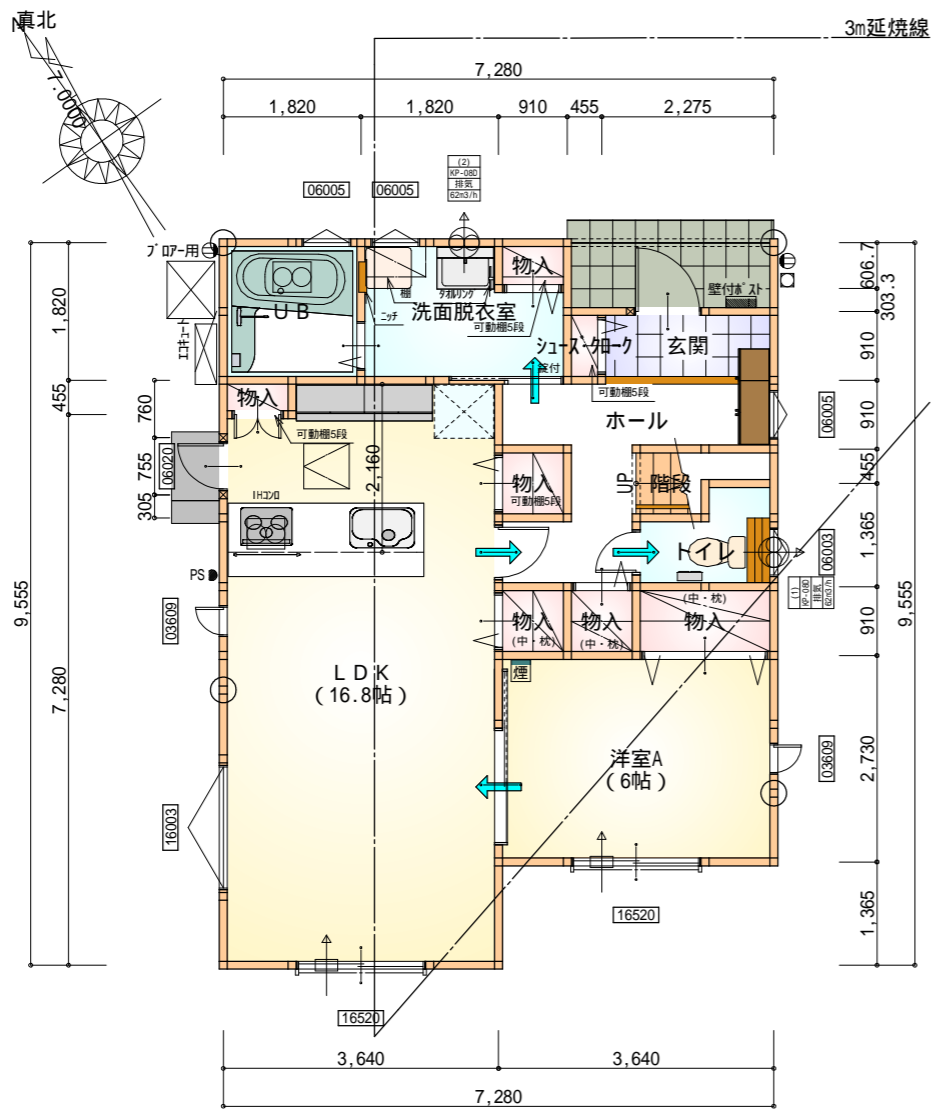
道路斜線・隣地斜線: 明らかに適法  
平均地盤面: 算定不要  
雨水: 浸透枳+道路側溝へ放流

用途地域 (指定無し/第一種中高層住居専用) の境界は敷地南東の用悪水路を境界としており、申請敷地は【指定無し】であることを島田市都市政策課へ確認済。

既設擁壁について、傾きやひび割れ、劣化など支障なし (令和3年3月施工)

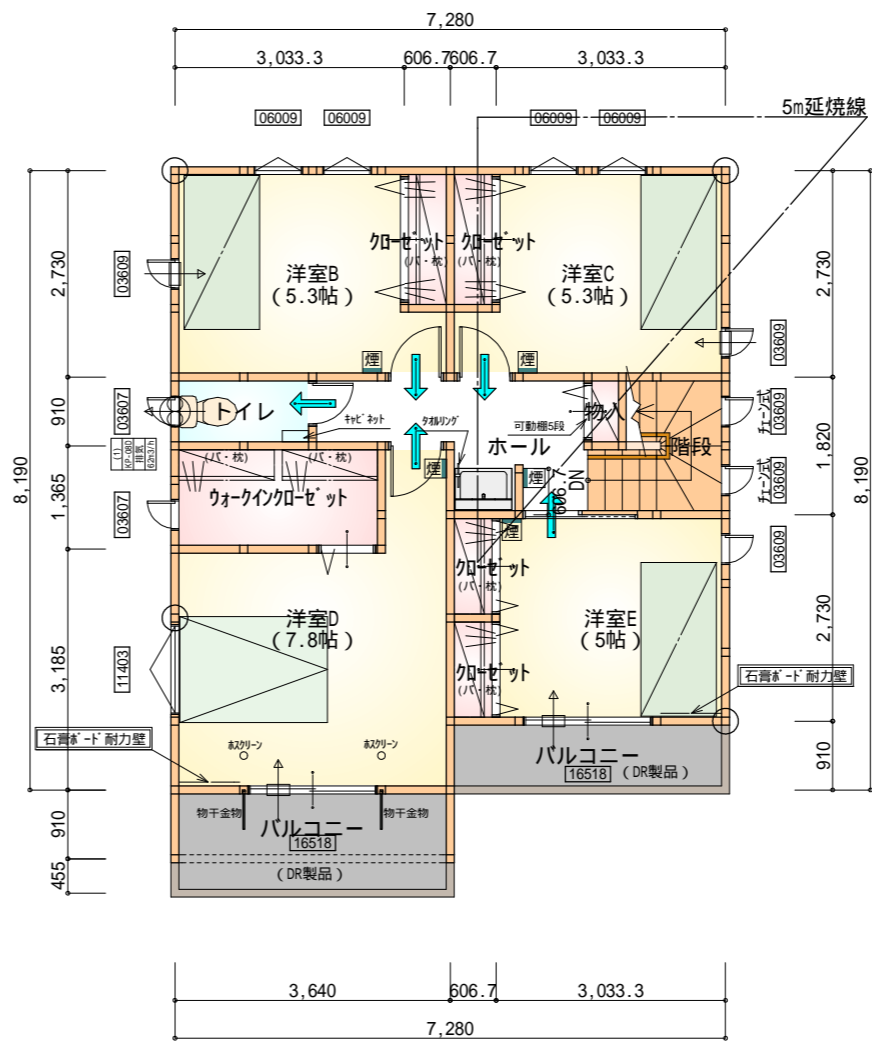
崖条例検討 S:1/100

工事名	島田市岸町建売様邸新築工事	管理者	心建設株式会社一級建築士事務所	設計者	担当者	図面名	配置図, 崖条例検討	縮尺 1/100	No. 1
備考		日付	一級建築士事務所 静岡県知事登録 (1) 第7498号 静岡県浜松市浜北区内野2987-1 一級 国土交通大臣登録 第344970号 織田 綾子 TEL:053-586-7337	日付	日付	2021/03/30			



部屋名	面積	m <sup>2</sup> (帖)
階段	1.242	(0.8)
物入	0.828	(0.5)
UB	3.312	(2.0)
物入	0.552	(0.3)
洗面脱衣室	4.417	(2.7)
物入	1.656	(1.0)
玄関	2.070	(1.3)
シューズ加ケ	0.414	(0.3)
物入	0.414	(0.3)
物入	0.828	(0.5)
物入	0.828	(0.5)
LDK	27.741	(16.8)
トイレ	2.070	(1.3)
洋室A	9.937	(6.0)
ホール	5.797	(3.5)
合計	62.10	(37.8)

1階 平面図 S:1/100



部屋名	面積	m <sup>2</sup> (帖)
洋室E	8.281	(5.0)
ウォークインクローゼット	3.726	(2.3)
洋室D	12.836	(7.8)
トイレ	1.656	(1.0)
物入	0.414	(0.3)
ホール	4.969	(3.0)
洋室B	8.833	(5.3)
洋室C	8.833	(5.3)
階段	2.898	(1.8)
加ゼット	1.104	(0.7)
加ゼット	1.104	(0.7)
加ゼット	0.828	(0.5)
加ゼット	0.828	(0.5)
合計	56.31	(34.2)

2階 平面図 S:1/100

\* 凡例

- 煙式感知器
- 換気扇(壁用)
- 換気扇(天井用)
- 給気口100
- アンダーカット等
- 通し柱(105×105)
- 管柱(105×105)
- 木材 筋かい  
柱脚 柱頭 45×90 片方向
- 木材 筋かい  
45×90 たすき掛け

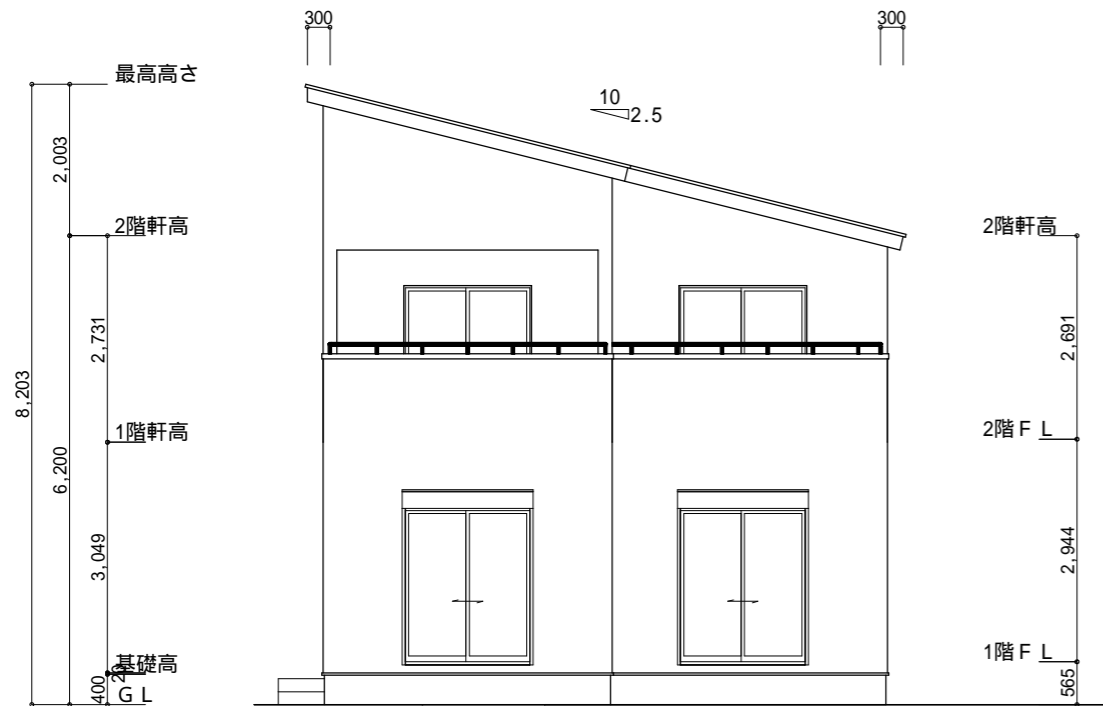
火気使用室内装

天井: PB9.5+準不燃クロスQM9397~QM9497  
 壁: PB12.5+準不燃クロスQM9397~QM9497

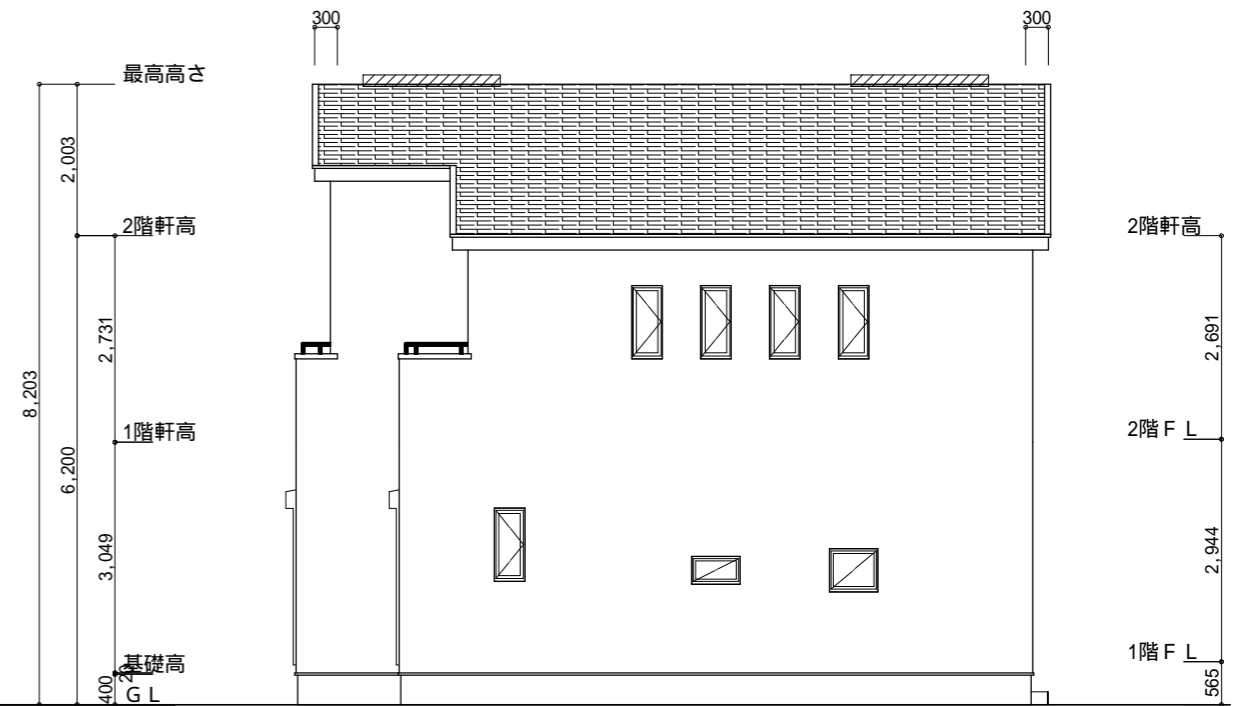
段数	15段
階高	2944
有効幅	W=780
蹴上	R=196.2
踏面	T=210.0
勾配	R × 2 + T = 602.4 550 602.4 650 R / T = 0.935 × 21 / 21 = 19.64 / 21 22 / 21
蹴込板	あり
蹴込	30mm
段鼻	あり 30mm

工事名	島田市岸町建売様邸新築工事	管理者	心建設株式会社一級建築士事務所	設計者	日付	担当者	日付	図面名	1階 平面図, 2階 平面図	縮尺	1/100	No.	2
備考		日付	日付	日付	2021/03/30								



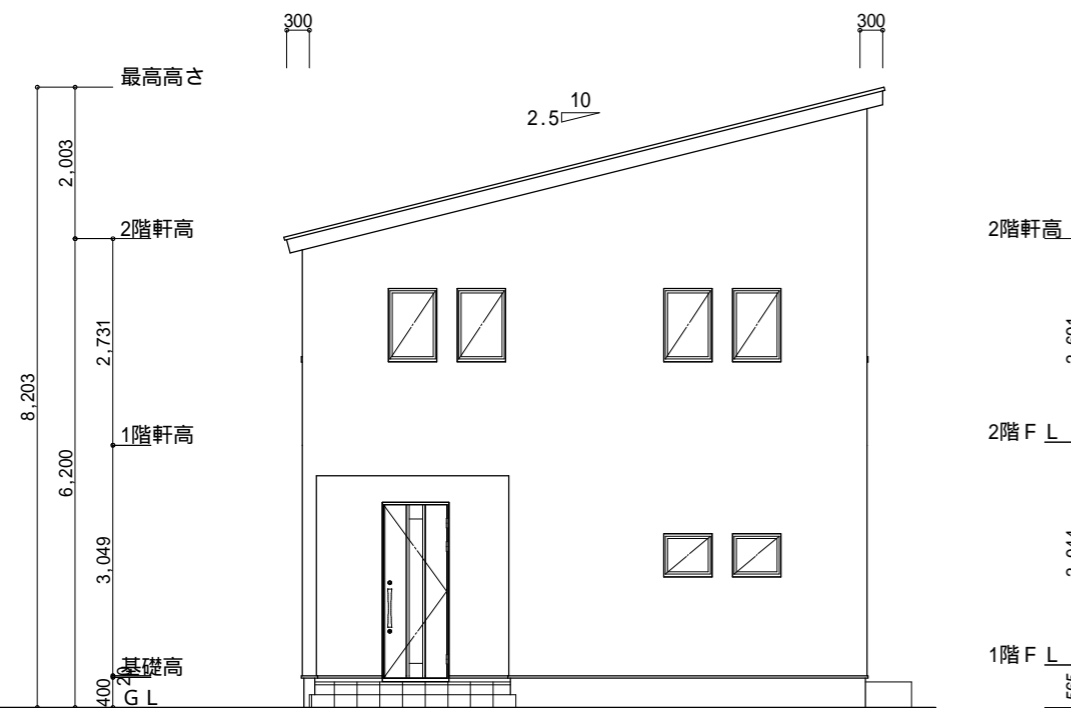


南側 立面図 S:1/100

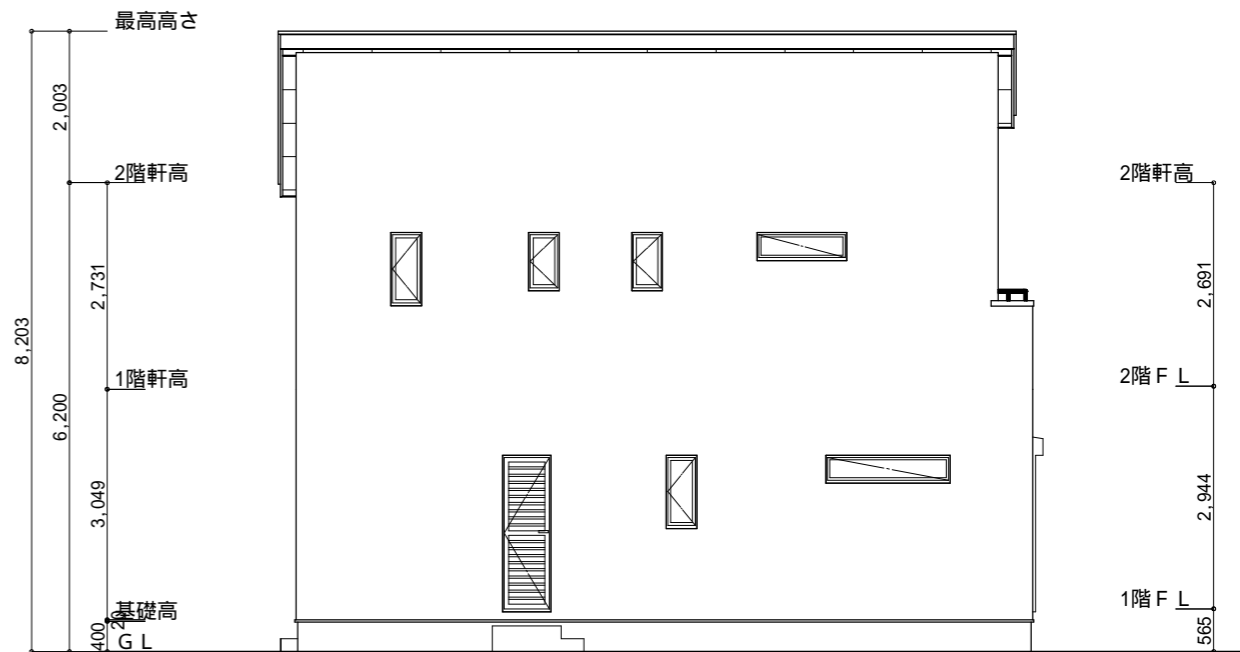


東側 立面図 S:1/100

<p>小屋裏換気措置 (NBL インボスカー-910×1820×6仕様)          有効開口面積  <math>L=300</math> (軒の出) <math>-0.0835 = 0.2165</math> に付した開口率4.4%の有孔板の換気孔  <math>0.91 \times 0.2165 \times 0.044</math> (開口率) <math>= 0.0086\text{m}^2/\text{枚}</math></p> <p>: 有孔板位置を示す</p> <p>棟換気 (ケイミュー 換気棟用 片流れS型 2P)          有孔換気面積 <math>0.024\text{m}^2/\text{本}</math>   : 換気棟を示す</p>	<p>2階 吸気: <math>59.63\text{m}^2 \times 1/900 = 0.0663\text{m}^2</math>  <math>0.0086\text{m}^2/\text{枚} \times 8 = 0.0688\text{m}^2 &gt; 0.0663\text{m}^2</math> OK</p> <p>排気: <math>59.63\text{m}^2 \times 1/1600 = 0.0373\text{m}^2</math>  <math>0.024\text{m}^2/\text{本} \times 2\text{本} = 0.048\text{m}^2 &gt; 0.0373\text{m}^2</math> OK</p>
---	---



北側 立面図 S:1/100



西側 立面図 S:1/100

<p>工事名 島田市岸町建売様邸新築工事</p> <p>備考</p>	<p>心建設株式会社一級建築士事務所</p> <p>一級建築士事務所 静岡県知事登録(1)第7498号 静岡県浜松市浜北区内野2987-1          一級 国土交通大臣登録 第344970号 織田 綾子 TEL:053-586-7337</p>	<p>管理者 日付</p>	<p>設計者 日付</p>	<p>担当者 日付</p> <p>2021/03/30</p>	<p>図面名 南側 立面図, 北側 立面図, 東側 立面図, 西側 立面図</p>	<p>縮尺 1/100</p>	<p>No. 3</p>
------------------------------------	--	---------------	---------------	---------------------------------	---	-----------------	--------------