

敷地面積			
	底辺 (m)	高さ (m)	倍面積 (㎡)
①	17.908	7.804	139.754032
②	17.908	7.844	140.470352
倍面積 計			280.224384
敷地面積 (㎡)			140.11

丸め 切り捨て

トータル面積表 (㎡)	
敷地面積	140.11
建築面積	59.62
床面積 1階	57.96
2階	49.68
延床面積	107.64
建蔽率	$(59.62/140.11) \times 100$
容積率	$(107.64/140.11) \times 100$

道路斜線  
 $(4908.9+6000) \times 1.25=13636$   
 2階樋先高さ6120+道路との高低差150=6270 < 13636 OK

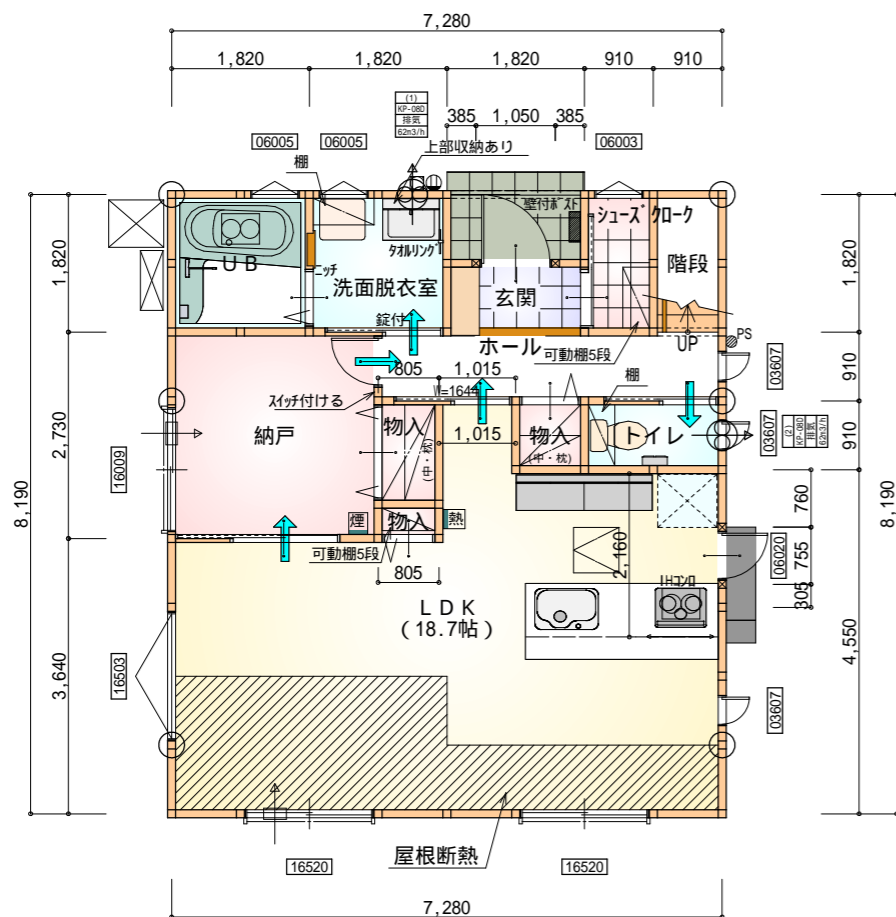
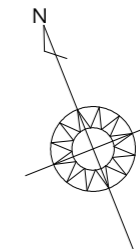
隣地斜線 明らかに適法

平均地盤面 算定不要

雨水 道路側溝へ放流  
 汚水 公共下水道へ接続

配置図 S:1/100

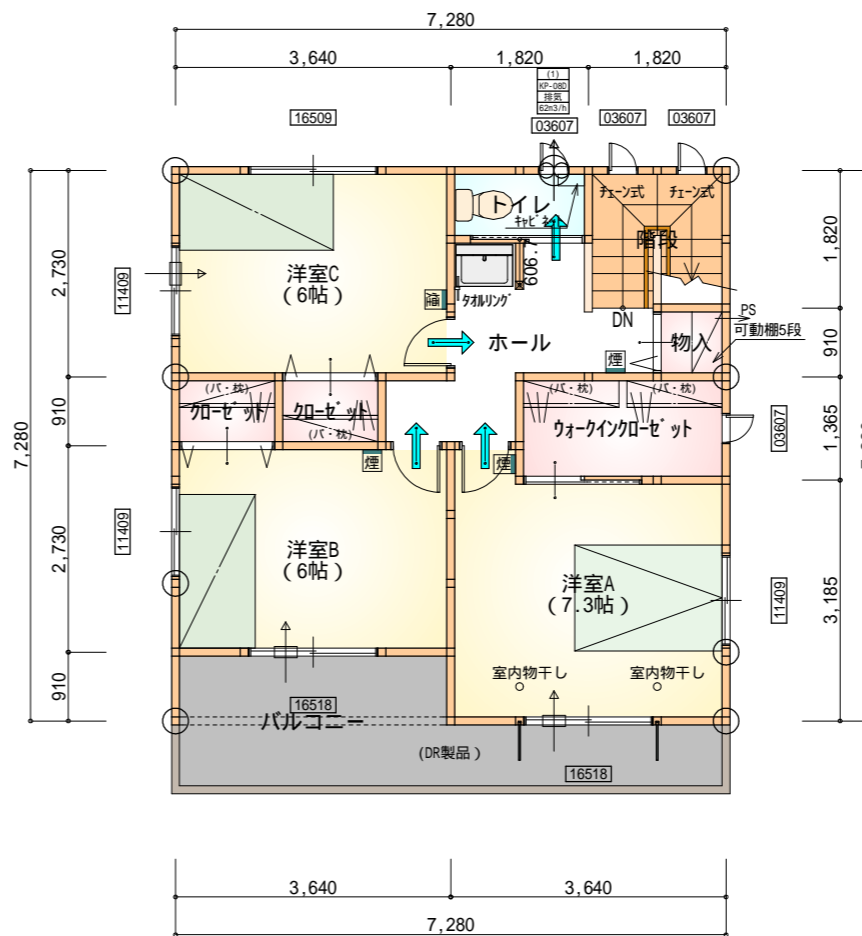
工事名 豊川市市田町建売様邸新築工事	心建設株式会社一級建築士事務所 一級建築士事務所 静岡県知事登録(1)第7498号 静岡県浜松市浜北区内野2987-1 一級 国土交通大臣登録 第344970号 織田 綾子 TEL:053-586-7337	管理者	設計者	担当者	図面名 配置図	縮尺 1/100	No. 1
		日付	日付	日付			



部屋名	面積	m <sup>2</sup> (帖)
階段	1.656	(1.0)
物入	0.828	(0.5)
トイレ	1.656	(1.0)
UB	3.312	(2.0)
洗面脱衣室	3.312	(2.0)
玄関	1.656	(1.0)
シューズクローク	1.656	(1.0)
物入	0.366	(0.2)
ホール	4.141	(2.5)
物入	1.099	(0.7)
納戸	7.453	(4.5)
LDK	30.831	(18.7)
合計	57.96	(35.1)

丸め 四捨五入

1階 平面図 S:1/100



部屋名	面積	m <sup>2</sup> (帖)
階段	3.312	(2.0)
クローゼット	1.242	(0.8)
クローゼット	1.242	(0.8)
ウォークインクローゼット	3.726	(2.3)
洋室C	9.937	(6.0)
物入	0.828	(0.5)
ホール	5.797	(3.5)
トイレ	1.656	(1.0)
洋室B	9.937	(6.0)
洋室A	12.007	(7.3)
合計	49.68	(30.2)

丸め 四捨五入

2階 平面図 S:1/100

\* 凡例

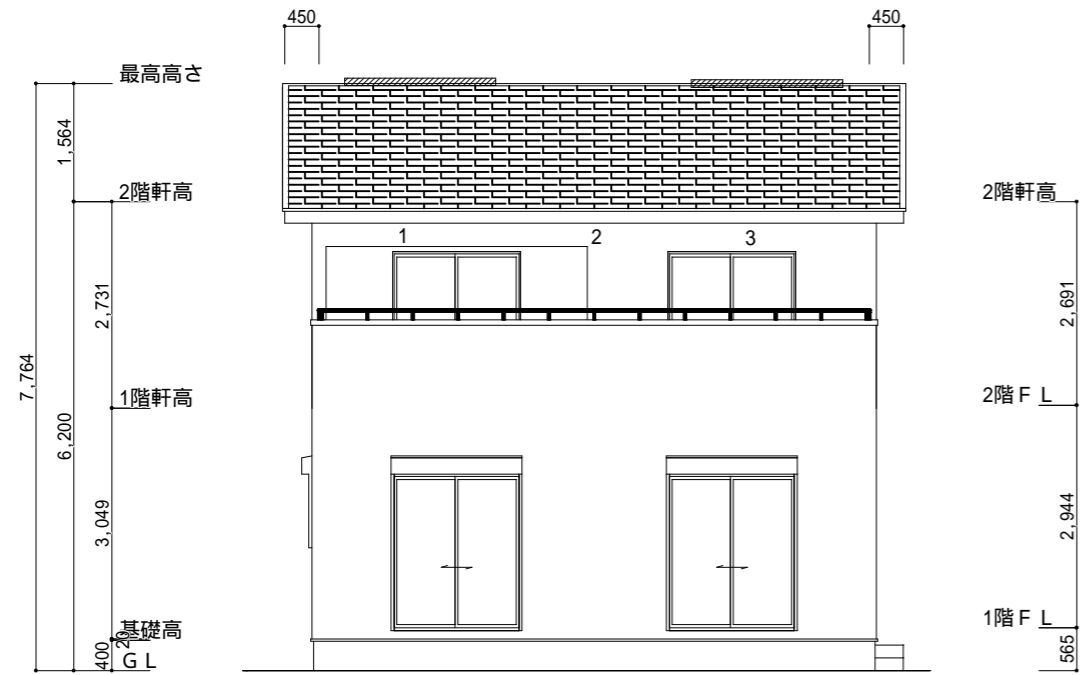
- 煙式感知器
- 換気扇 (壁用)
- 換気扇 (天井用)
- 給気口 100
- アンダーカット等
- 通し柱 (105×105)
- 管柱 (105×105)

天井: PB9.5+準不燃クロスQM9397 ~ QM9497  
 壁: PB12.5+準不燃クロスQM9397 ~ QM9497

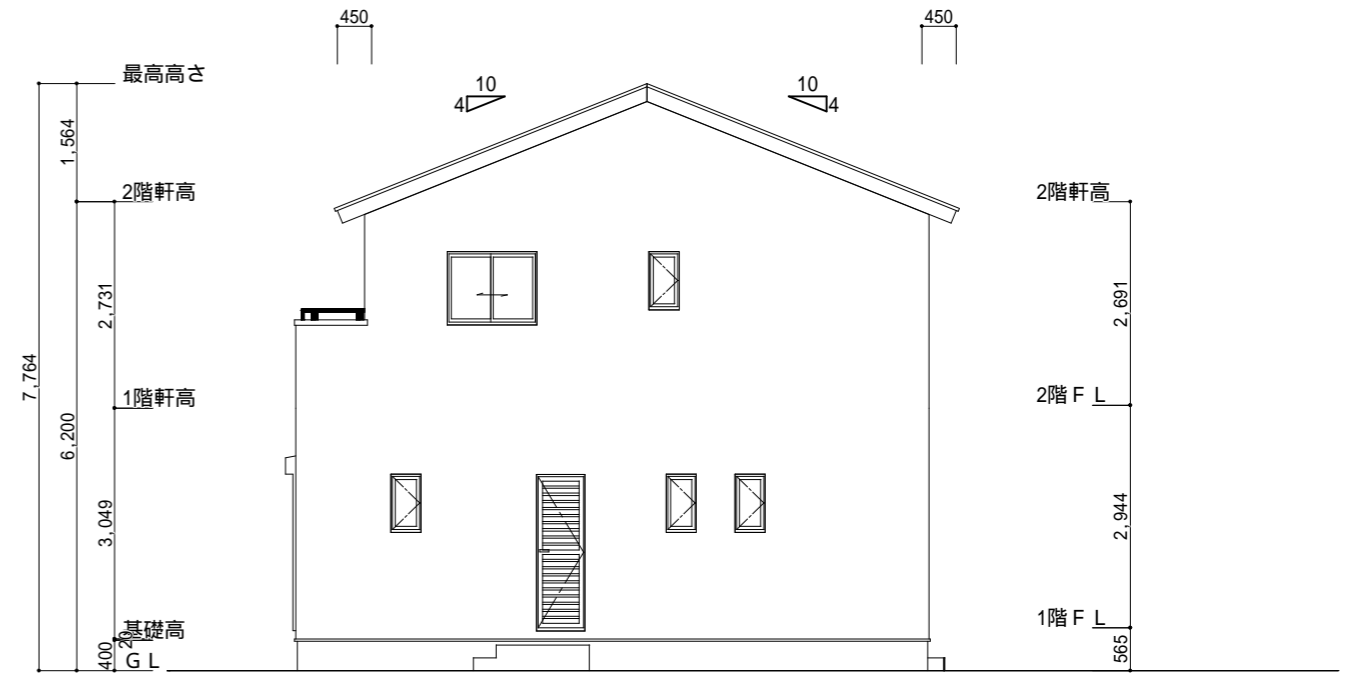
段数	15段
階高	2944
有効幅	W=780
蹴上	R=196.2
踏面	T=210.0
勾配	R × 2 + T = 602.4 550 602.4 650 R / T = 0.935 × 21 / 21 = 19.64 / 21 22 / 21
蹴込板	あり
蹴込	30mm
段鼻	あり 30mm

工事名	豊川市市田町建売様邸新築工事	心建設株式会社一級建築士事務所	管理者	設計者	担当者	図面名	縮尺	No.
備考		一級建築士事務所 静岡県知事登録 (1) 第7498号 静岡県浜松市浜北区内野2987-1 一級 国土交通大臣登録 第344970号 織田 綾子 TEL:053-586-7337	日付	日付	日付	配置図, 1階 平面図, 2階 平面図	1/100	2



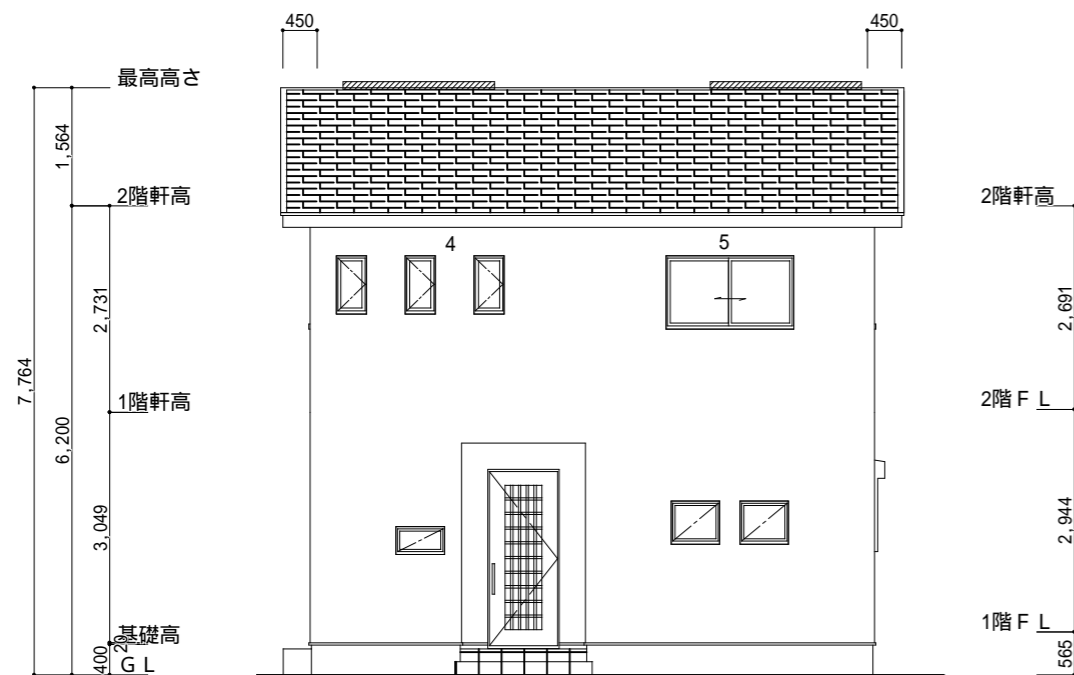


南側 立面図 S:1/100

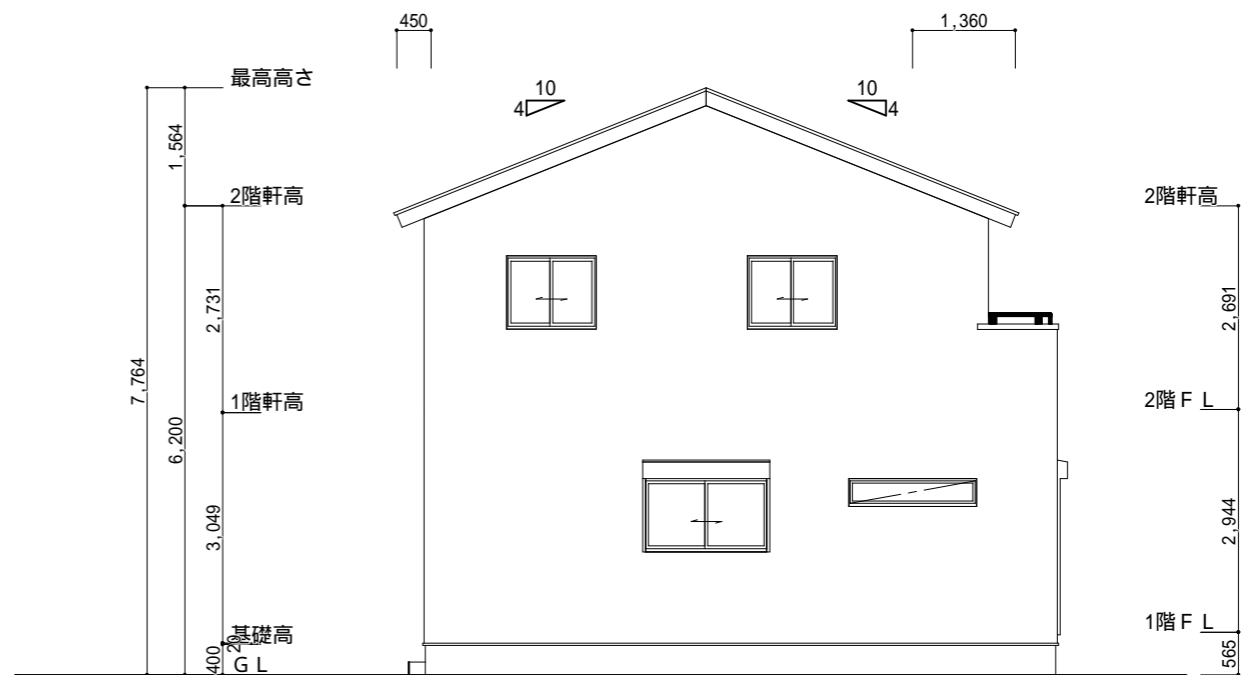


東側 立面図 S:1/100

小屋裏換気措置 (NBL エンボスカー-910×1820×6仕様) 有効開口面積 $L=0.45\text{m}$ (軒の出) $-0.0835 = 0.3665$ に於いた開口率4.4%の有効板の換気孔 $0.91 \times 0.3665 \times 0.044$ (開口率) = $0.01467\text{m}^2/\text{枚}$ : 有孔板位置を示す	2階 吸気 : $49.68\text{m}^2 \times 1/900 = 0.0552\text{m}^2$ $0.01467\text{m}^2/\text{枚} \times 5\text{枚} = 0.0734\text{m}^2 > 0.0552\text{m}^2$ OK
棟換気 (ケミュー 換気片流れ棟用 S型) 有効開口面積 2P: $0.024\text{m}^2/\text{本}$ : 2P 棟換気位置を示す	2階 排気 : $49.68\text{m}^2 \times 1/1600 = 0.03105\text{m}^2$ $0.024\text{m}^2/\text{本} \times 2\text{本} = 0.048\text{m}^2 > 0.03105\text{m}^2$ OK



北側 立面図 S:1/100



西側 立面図 S:1/100

工事名 <b>豊川市市田町建売様邸新築工事</b>	心建設株式会社一級建築士事務所 一級建築士事務所 静岡県知事登録(1)第7498号 静岡県浜松市浜北区内野2987-1 一級 国土交通大臣登録 第344970号 織田 綾子 TEL:053-586-7337	管理者 日付	設計者 日付	担当者 日付	図面名 南側 立面図,北側 立面図,東側 立面図,西側 立面図	縮尺 1/100	No. <b>3</b>
------------------------------	---------------------------------------------------------------------------------------------------------------	-----------	-----------	-----------	------------------------------------	-------------	-----------------