

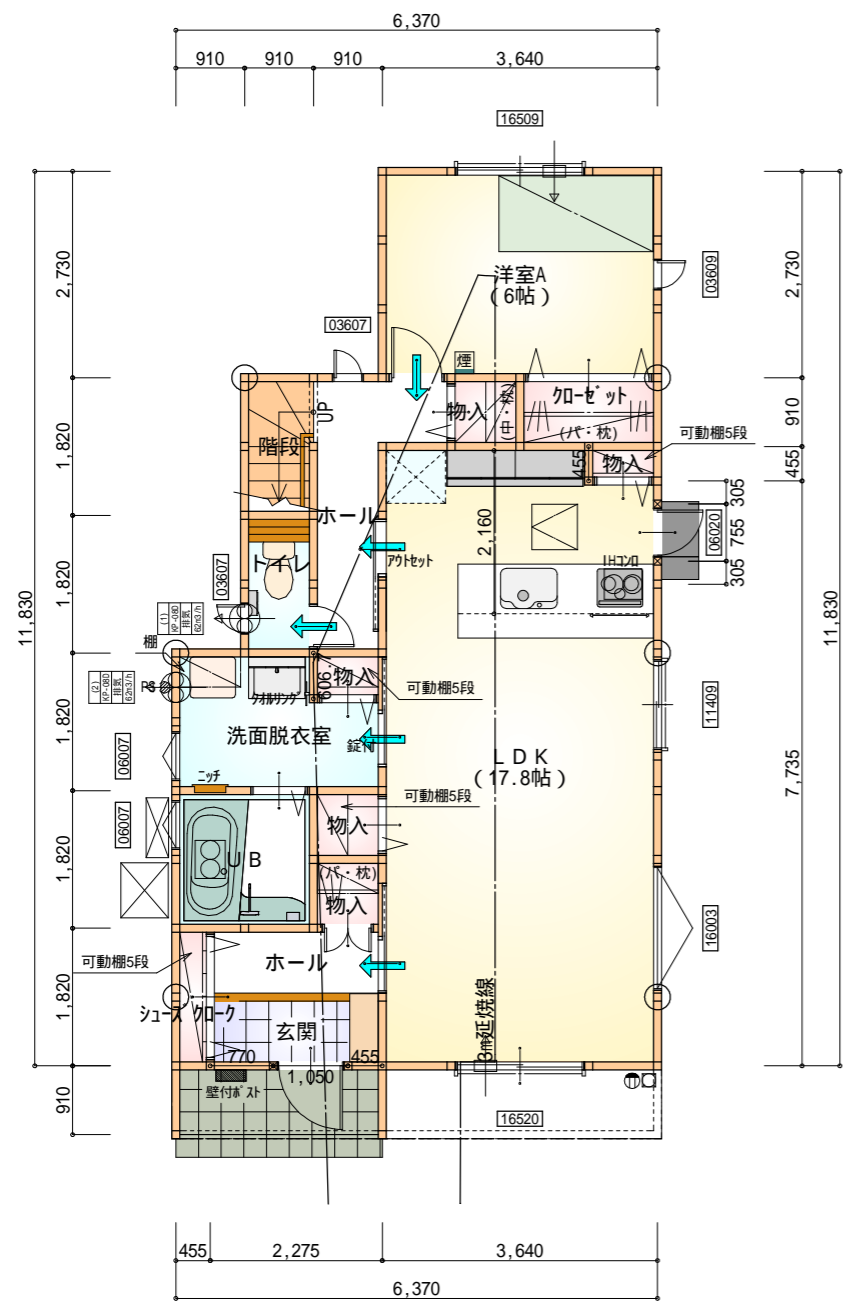
工事名 南区増楽町建売西棟様邸新築工事
備考

心建設株式会社一級建築士事務所
一級建築士事務所 静岡県知事登録 (1) 第7498号 静岡県浜松市浜北区内野2987-1
一級 国土交通大臣登録 第344970号 織田 綾子 TEL: 053-586-7337

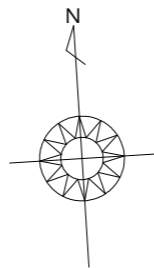
管理者 設計者 担当者
日付 日付 日付

図面名 配置図

縮尺 1/100
No. 1

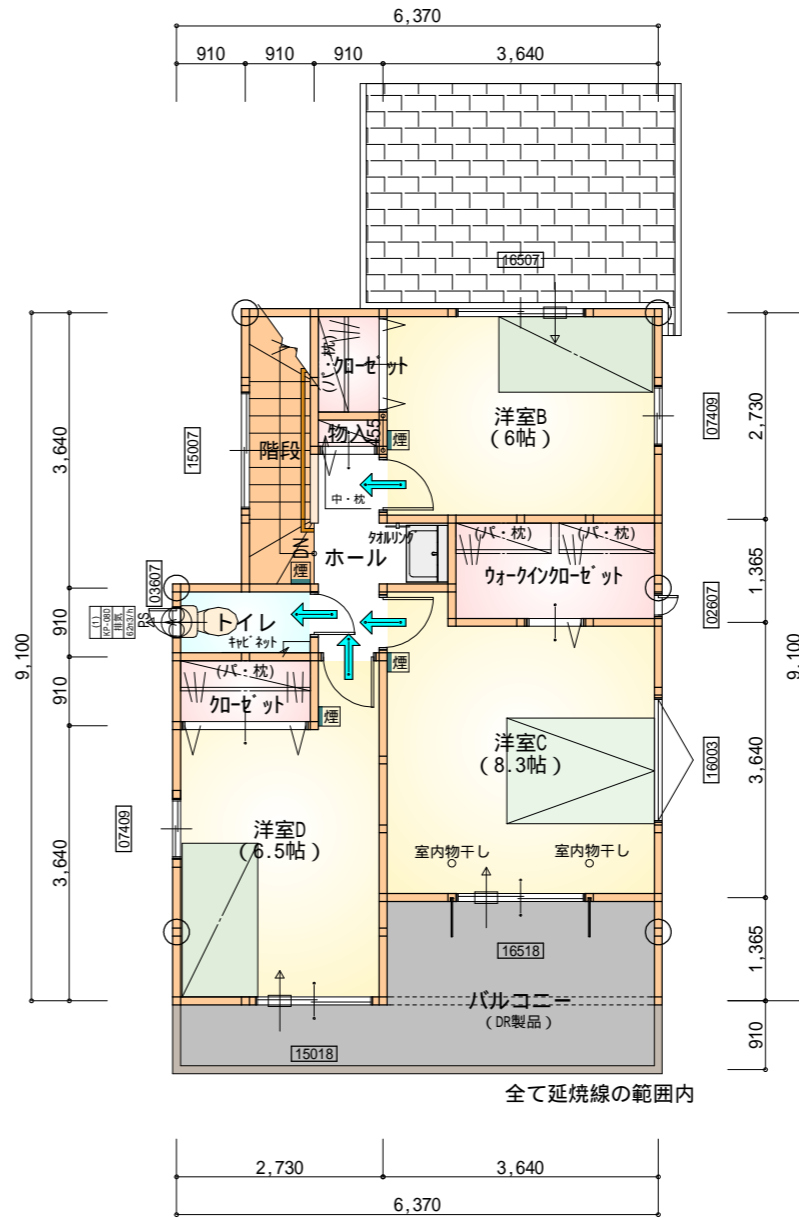


1階 平面図 S:1/100



部屋名	面積	m ² (帖)
LDK	29.398	(17.8)
クローゼット	1.656	(1.0)
階段	1.656	(1.0)
トイレ	1.656	(1.0)
シューズクロー	0.828	(0.5)
玄関	2.070	(1.3)
ホール	2.070	(1.3)
物入	0.828	(0.5)
物入	0.828	(0.5)
物入	0.414	(0.3)
物入	0.552	(0.3)
洗面脱衣室	4.417	(2.7)
UB	3.312	(2.0)
洋室A	9.937	(6.0)
物入	0.828	(0.5)
ホール	4.141	(2.5)
合計	64.59	(39.2)

部屋名	面積	m ² (帖)
階段	3.312	(2.0)
洋室B	9.937	(6.0)
ウォークインクローゼット	3.726	(2.3)
洋室D	10.765	(6.5)
クローゼット	1.656	(1.0)
トイレ	1.656	(1.0)
クローゼット	1.242	(0.8)
洋室C	13.664	(8.3)
ホール	3.312	(2.0)
物入	0.414	(0.3)
合計	49.68	(30.2)



2階 平面図 S:1/100

* 凡例

- 煙式感知器
- 換気扇(壁用)
- 換気扇(天井用)
- 給気口100
- アンダーカット等
- 通し柱(105×105)
- 管柱(105×105)
- 木材 筋かい
柱脚 柱頭 45×90 片方向
- 木材 筋かい
45×90 たすき掛け

火気使用室内装

天井: PB9.5+準不燃クロスQM9397~QM9497

壁: PB12.5+準不燃クロスQM9397~QM9497

段数	15段
階高	2944
有効幅	W=780
蹴上	R=196.2
踏面	T=210.0
勾配	R × 2 + T = 602.4 550 602.4 650 R / T = 0.935 × 21 / 21 = 19.64 / 21 22 / 21
蹴込板	あり
蹴込	30mm
段鼻	あり 30mm

工事名 南区増楽町建売西棟様邸新築工事

備考

心建設株式会社一級建築士事務所

一級建築士事務所 静岡県知事登録(1)第7498号 静岡県浜松市浜北区内野2987-1
一級 国土交通大臣登録 第344970号 織田 綾子 TEL:053-586-7337

管理者 設計者 担当者 図面名

日付 日付 日付

1階 平面図,2階 平面図

縮尺

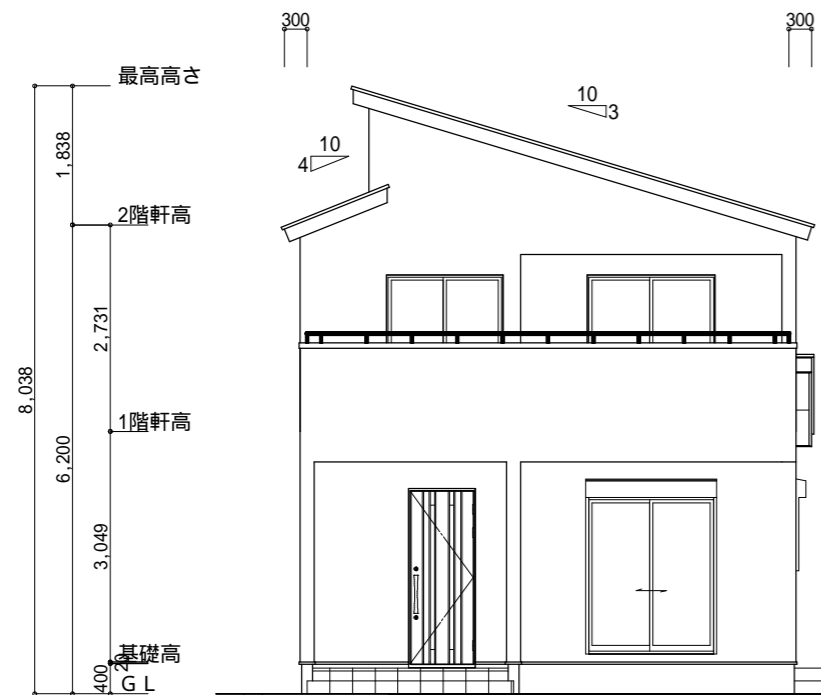
1/100

No.

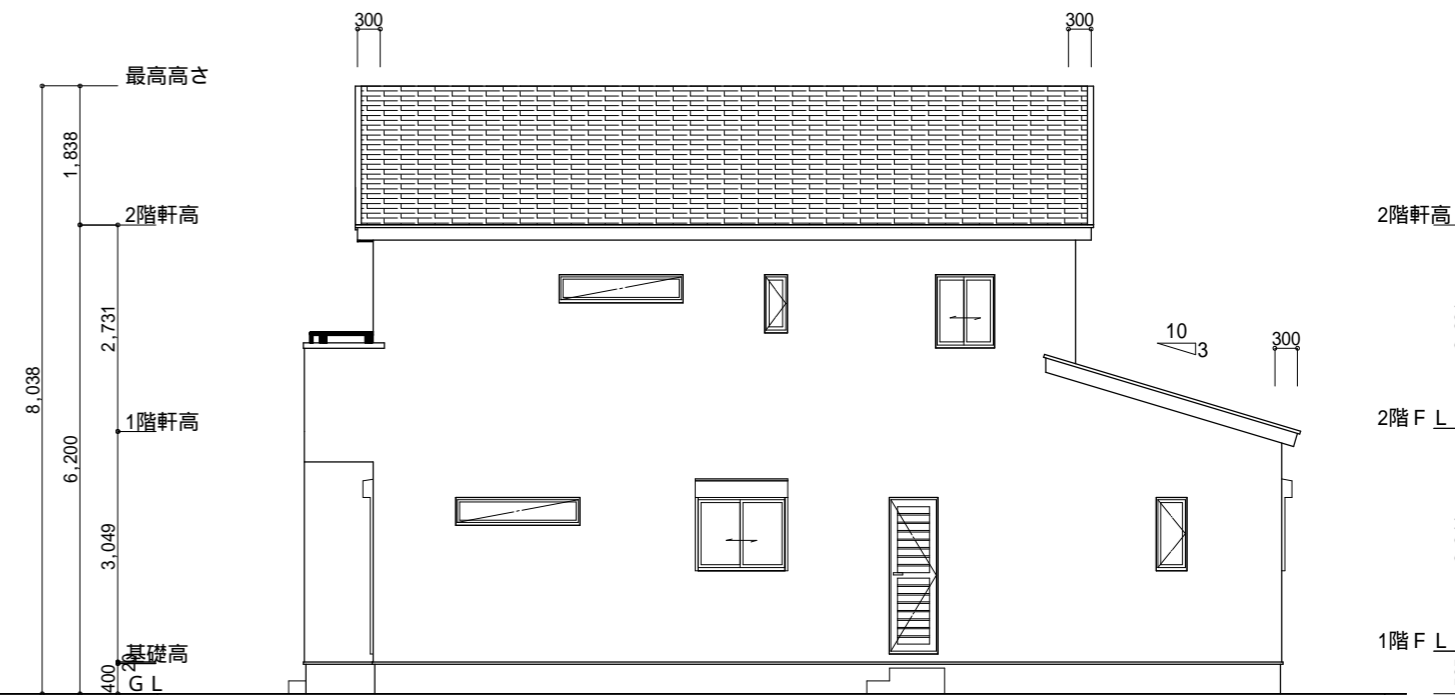
2



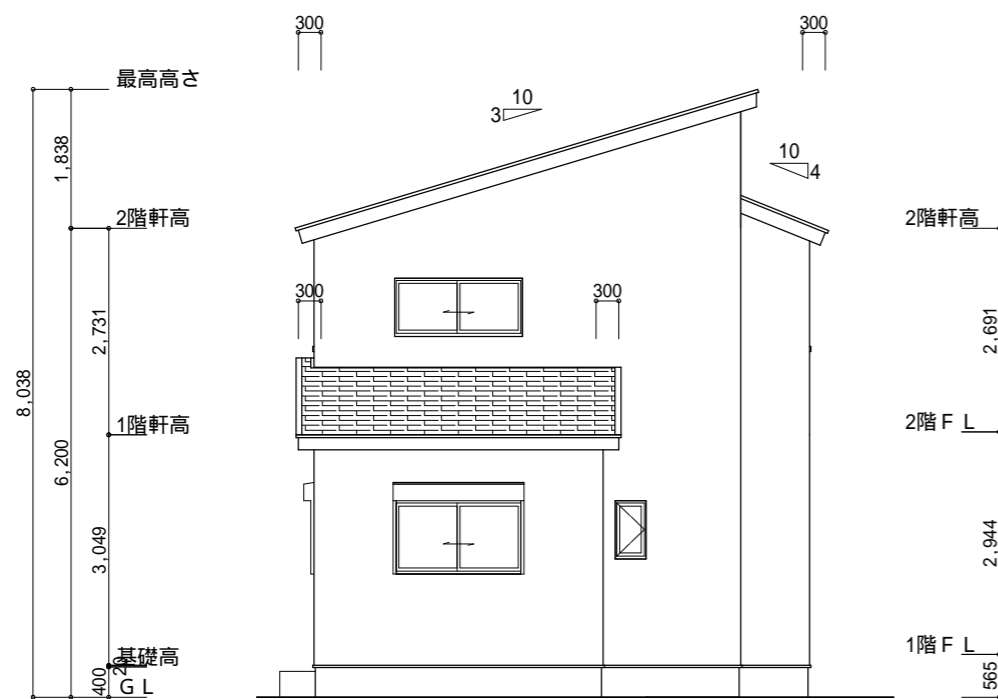
210405010



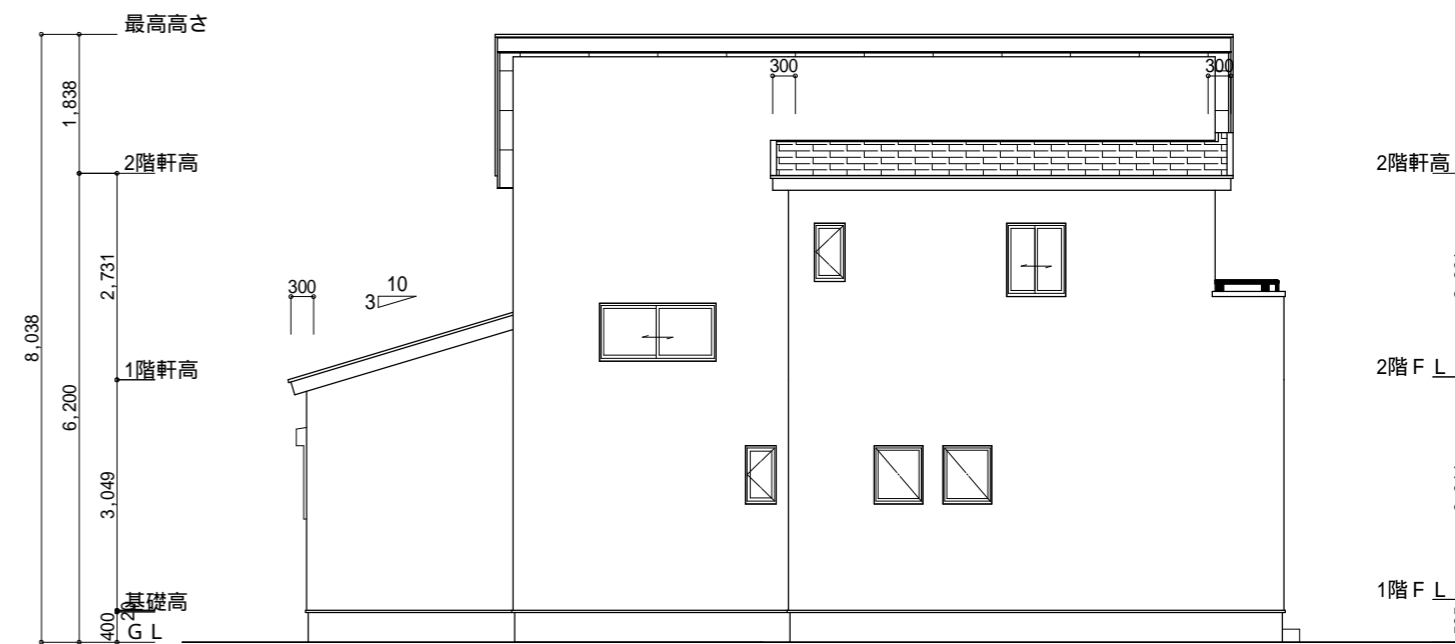
南側 立面図 S:1/100



東側 立面図 S:1/100



北側 立面図 S:1/100



西側 立面図 S:1/100

工事名	南区増楽町建売西棟様邸新築工事	心建設株式会社一級建築士事務所	管理者	設計者	担当者	図面名	縮尺	No.
備考		一級建築士事務所 静岡県知事登録(1)第7498号 静岡県浜松市浜北区内野2987-1 一級 国土交通大臣登録 第344970号 織田 綾子 TEL:053-586-7337	日付	日付	日付	南側 立面図,北側 立面図,東側 立面図,西側 立面図	1/100	3

