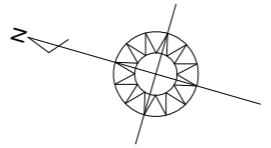


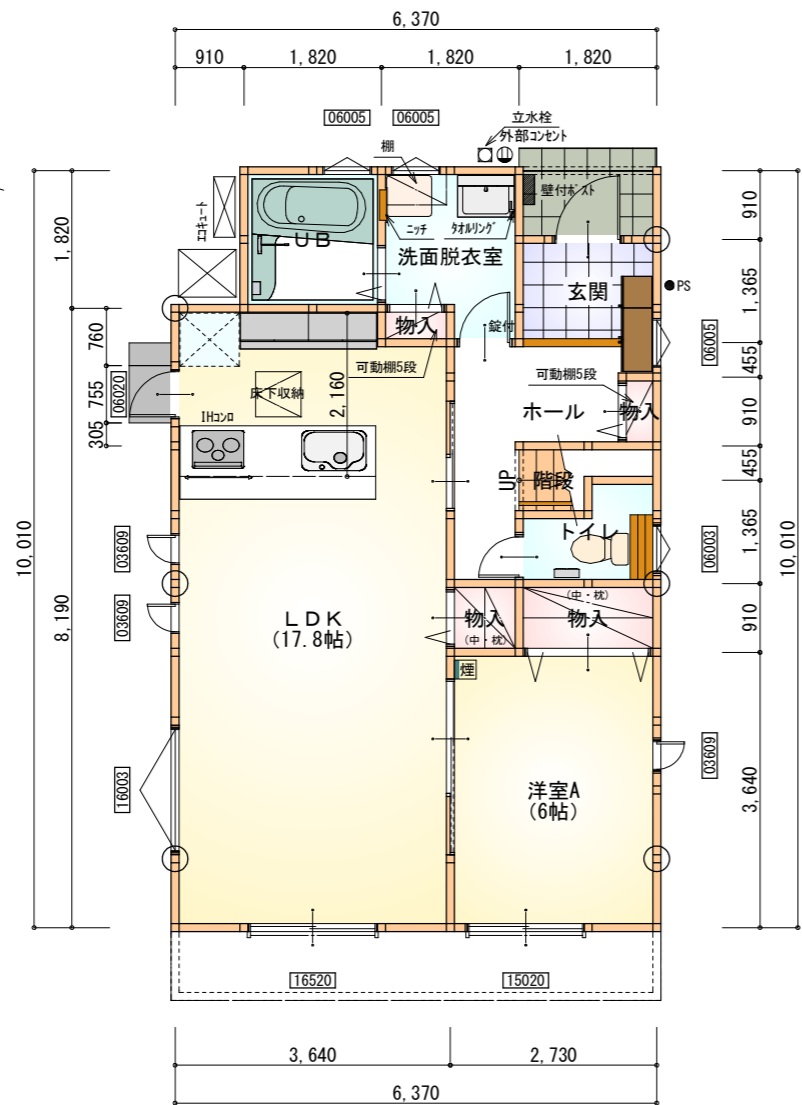
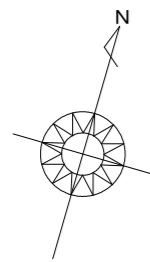
項目	面積 (㎡)
敷地面積	208.09
建築面積	62.10
床面積	60.45
延床面積	51.34
延床面積	111.79
建築率	(62.10/208.09) × 100
容積率	(111.79/208.09) × 100
容積率	53.73%

- 道路斜線・隣地斜線：明らかに適法
- 平均地盤面：レベル測量後に検討
- 雨水：道路側溝へ放流



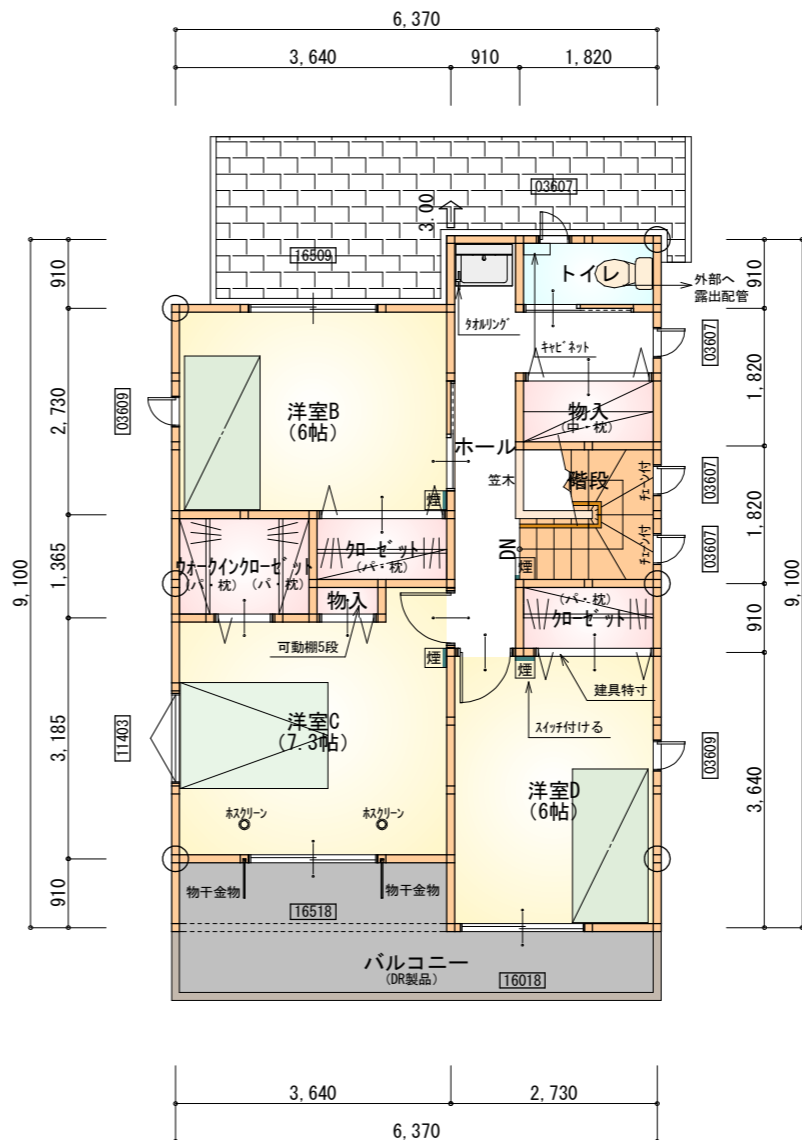
配置図 S : 1 / 100

工事名 西区大人見町建売様邸新築工事	管理事務所 心建設株式会社 一級建築士事務所 一級建築士事務所 静岡県知事登録 (1) 第7498号 静岡県浜松市浜北区内野2987-1 一級 国土交通大臣登録 第344970号 織田 綾子 TEL: 053-586-7337	管理者	設計者	担当者	図面名 配置図	縮尺 1/100	No. 1
		日付	日付	日付			
備考							



部屋名	面積	m ² (帖)
物入	1.656	(1.0)
物入	0.828	(0.5)
物入	0.414	(0.3)
物入	0.414	(0.3)
玄関	2.484	(1.5)
階段	1.242	(0.8)
トイレ	2.070	(1.3)
ホール	4.969	(3.0)
洋室A	9.937	(6.0)
LDK	29.398	(17.8)
UB	3.312	(2.0)
洗面脱衣室	3.726	(2.3)
合計	60.45	(36.8)

1階 平面図 S:1/100



部屋名	面積	m ² (帖)
ウオーキングロゼット	2.484	(1.5)
物入	0.414	(0.3)
ロゼット	1.656	(1.0)
洋室C	12.007	(7.3)
階段	3.312	(2.0)
洋室D	9.937	(6.0)
洋室B	9.937	(6.0)
ロゼット	1.656	(1.0)
トイレ	1.656	(1.0)
ホール	6.625	(4.0)
物入	1.656	(1.0)
合計	51.34	(31.1)

2階 平面図 S:1/100

* 凡例

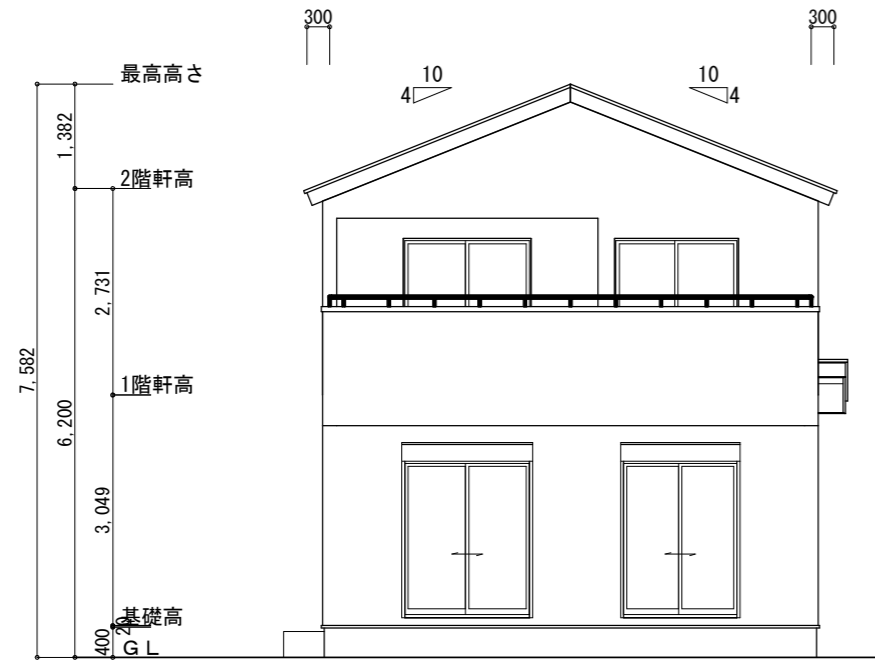
- 煙式感知器
- 換気扇 (壁用)
- 換気扇 (天井用)
- 給気口 100φ
- アンダーカット等
- 通し柱 (105×105)
- 管柱 (105×105)

※火気使用室内装

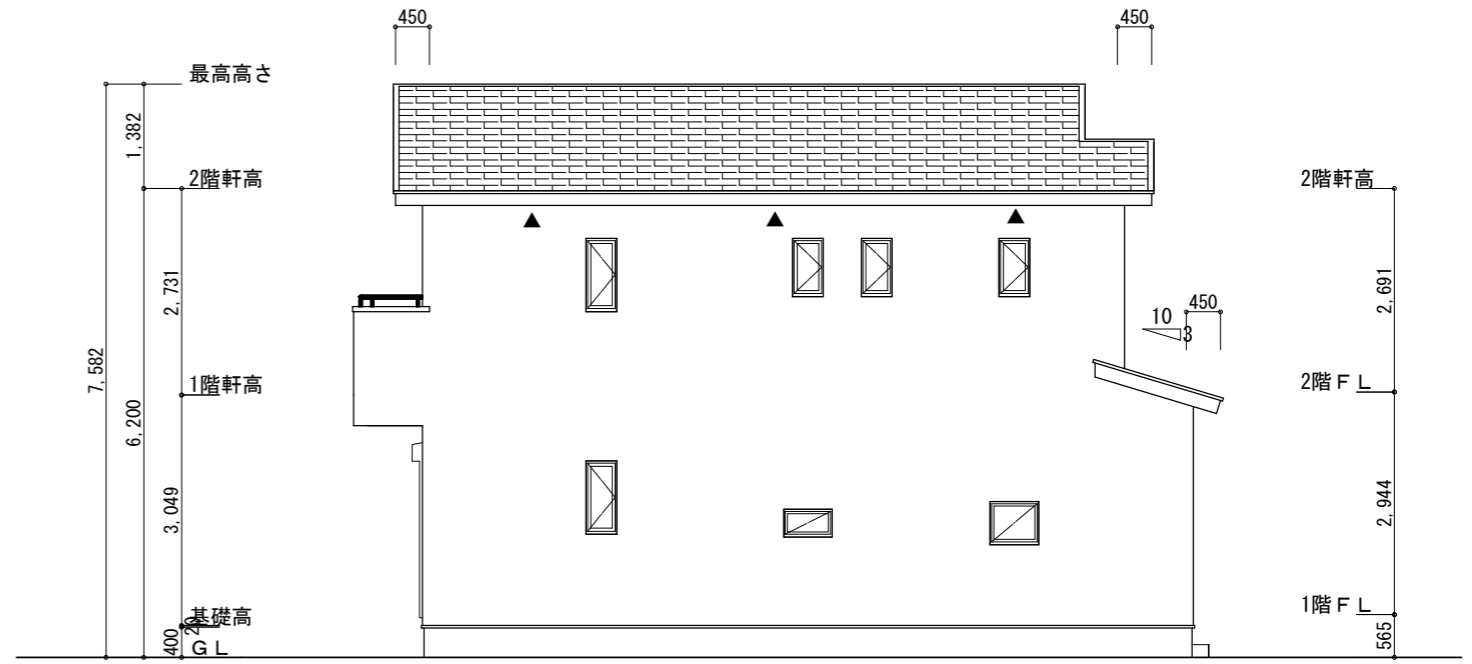
天井: PB9.5+準不燃クロスQM9397~QM9497

壁: PB12.5+準不燃クロスQM9397~QM9497

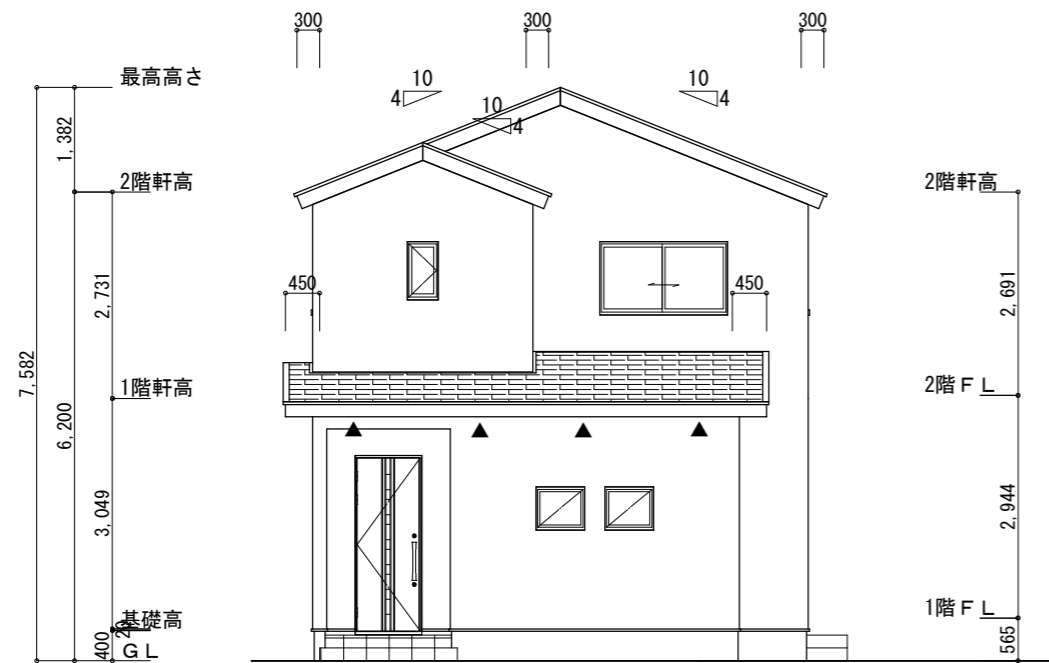
段数	15段
階高	2944
有効幅	W=780
蹴上	R=196.2
踏面	T=210.0
勾配	$R \times 2 + T = 602.4$ $550 \leq 602.4 \leq 650$ $R / T = 0.935 \times 21 / 21$ $= 19.64 / 21 \leq 22 / 21$
蹴込板	あり
蹴込	30mm
段鼻	あり 30mm



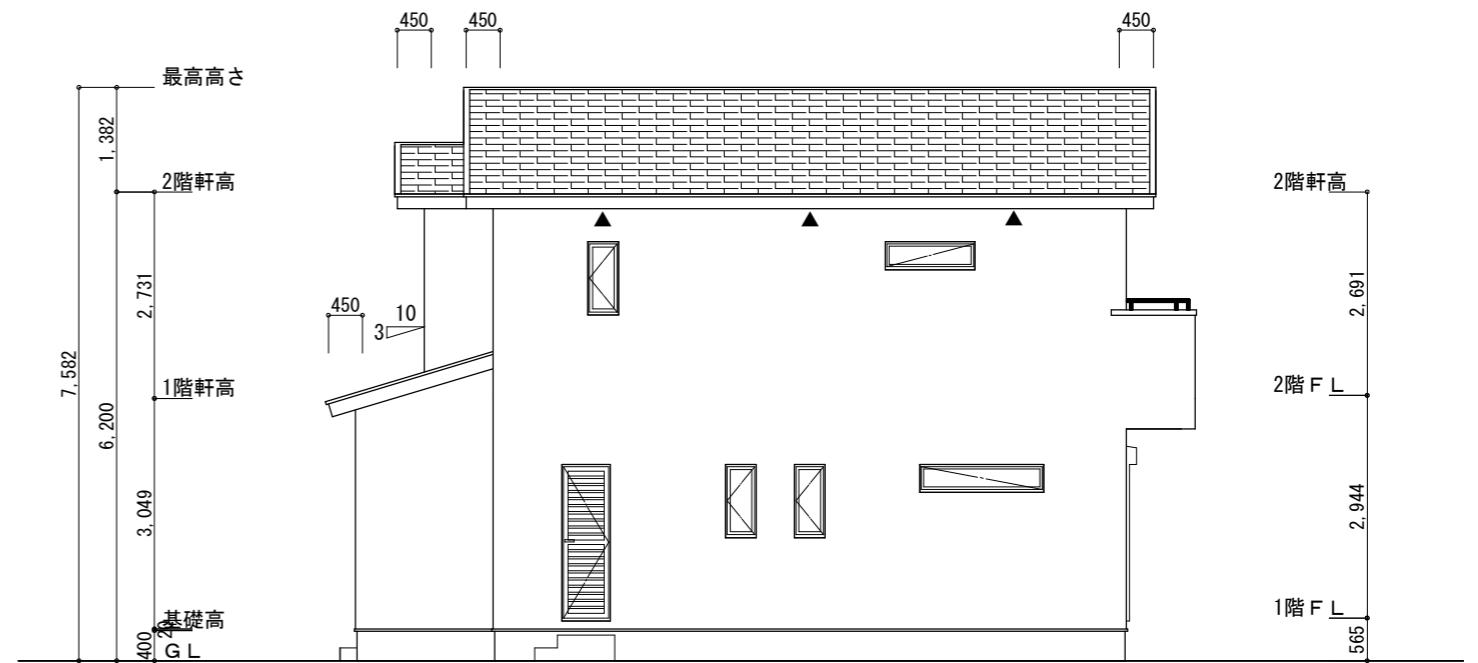
南側 立面図 S:1/100



東側 立面図 S:1/100



北側 立面図 S:1/100



西側 立面図 S:1/100

工事名 備考	西区大人見町建売様邸新築工事	心建設株式会社一級建築士事務所 一級建築士事務所 静岡県知事登録 (1) 第7498号 静岡県浜松市浜北区内野2987-1 一級 国土交通大臣登録 第344970号 織田 綾子 TEL:053-586-7337	管理者	設計者	担当者	図面名 南側 立面図, 北側 立面図, 東側 立面図, 西側 立面図	縮尺 1/100	No. 3
	日付		日付	日付				