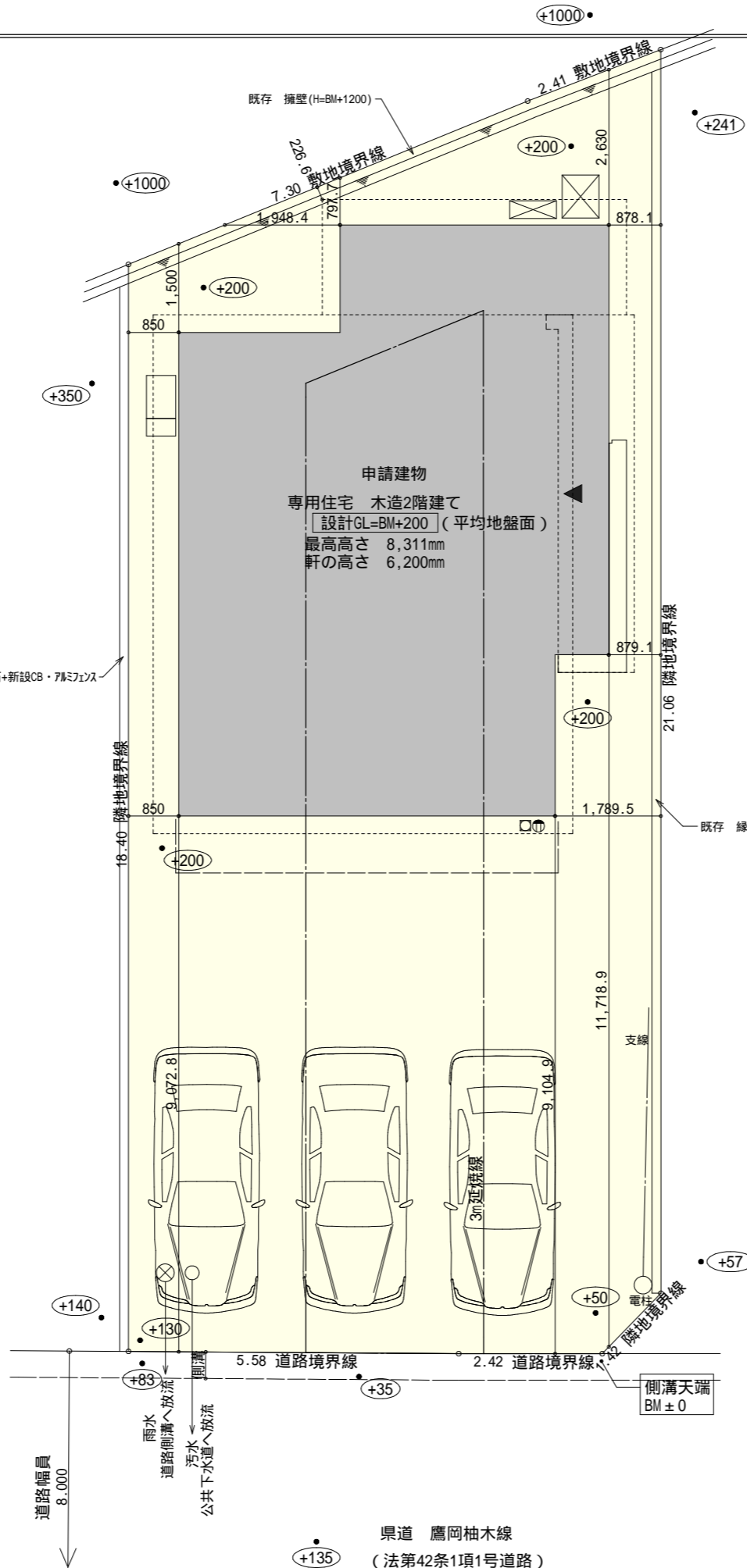


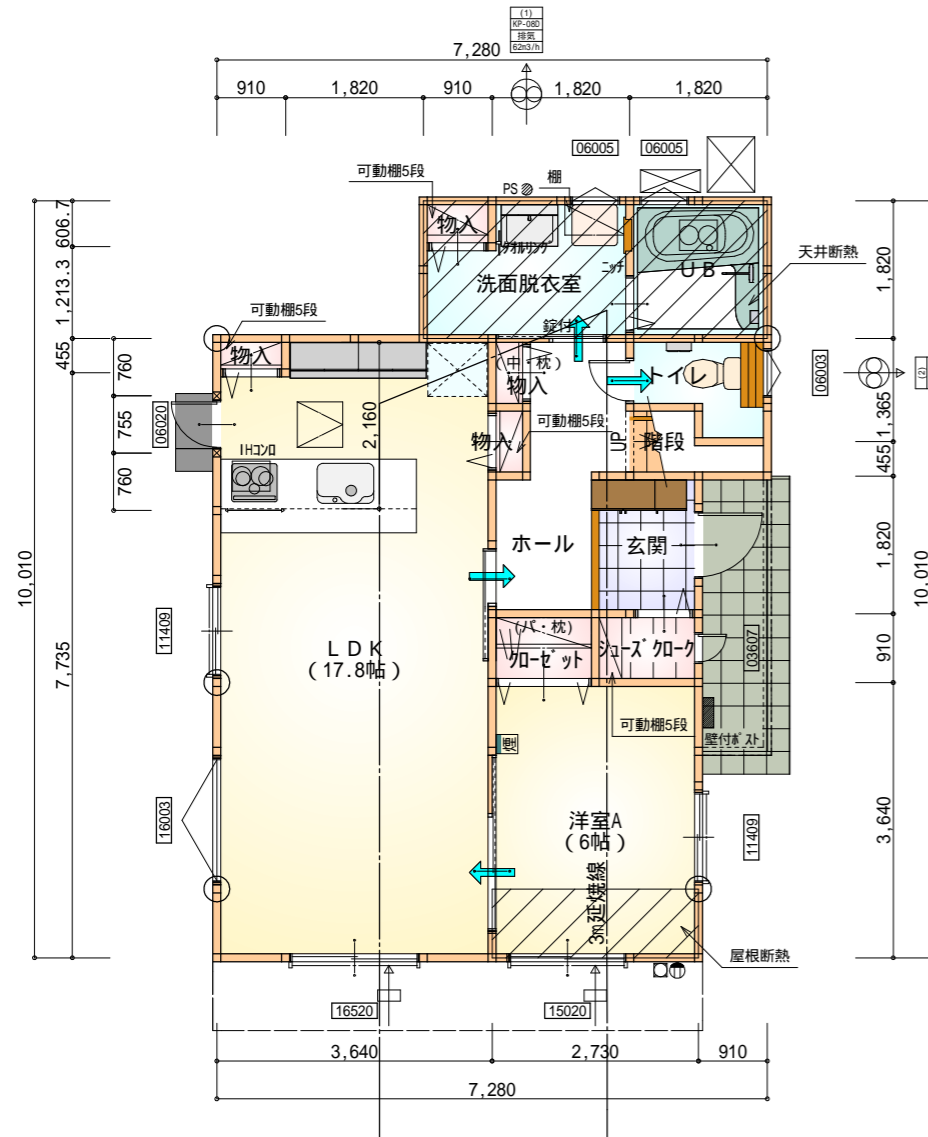
西棟



トータル面積表 (m ²)	
敷地面積	181.94
建築面積	65.41
床面積 1階	62.10
2階	54.65
延床面積	116.75
建築率	(65.41/181.94) × 100
容積率	(116.75/181.94) × 100

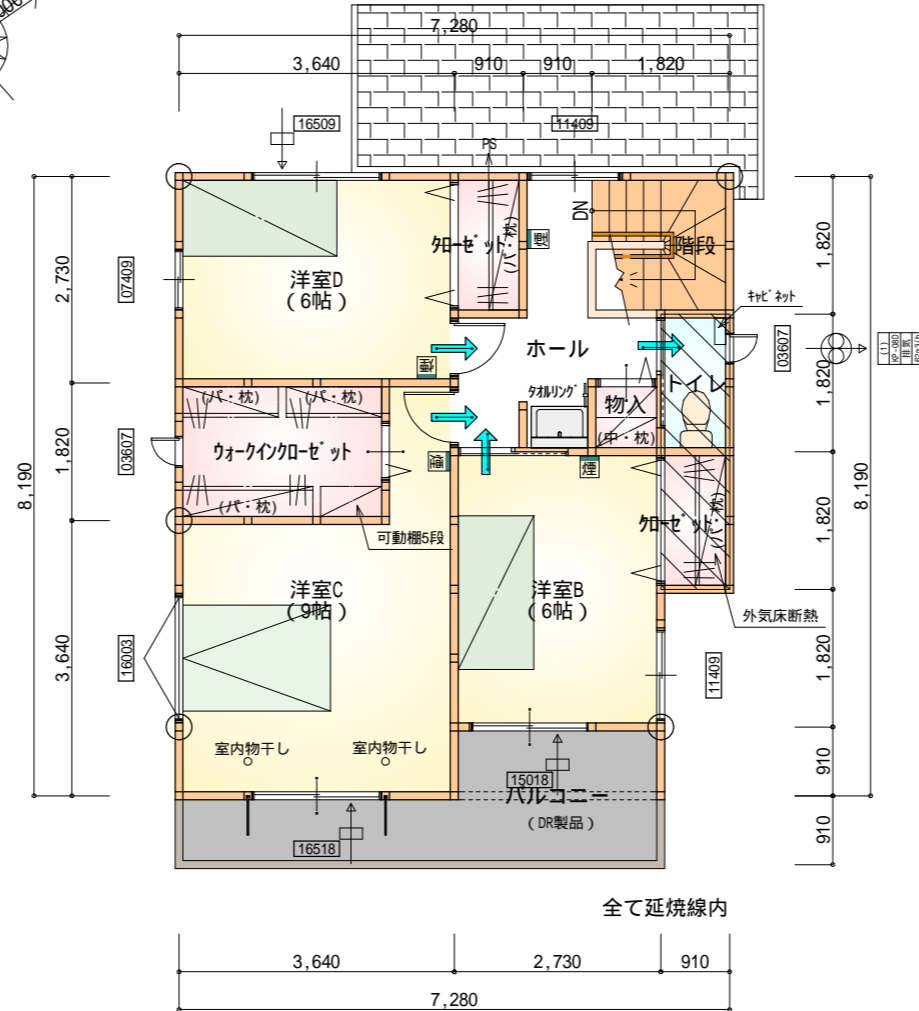
道路斜線・北側斜線・隣地斜線 明らかに適法
 平均地盤面 算定不要
 雨水 道路側溝へ放流
 汚水 公共下水道へ放流

配置図 S:1/100



部屋名	面積	m ² (帖)
物入	0.414	(0.3)
LDK	29.398	(17.8)
洋室A	9.937	(6.0)
加ゼット	1.242	(0.8)
シューズ加ケ	1.242	(0.8)
洗面脱衣室	4.417	(2.7)
UB	3.312	(2.0)
トイレ	2.070	(1.3)
階段	1.242	(0.8)
玄関	2.484	(1.5)
物入	0.552	(0.3)
物入	0.414	(0.3)
物入	0.414	(0.3)
ホール	4.969	(3.0)
合計	62.10	(37.9)

1階 平面図 S:1/100



部屋名	面積	m ² (帖)
洋室B	9.937	(6.0)
洋室D	9.937	(6.0)
ウォークインクローゼット	4.969	(3.0)
加ゼット	1.656	(1.0)
階段	3.312	(2.0)
物入	0.828	(0.5)
ホール	5.797	(3.5)
洋室C	14.906	(9.0)
トイレ	1.656	(1.0)
加ゼット	1.656	(1.0)
合計	54.65	(33.0)

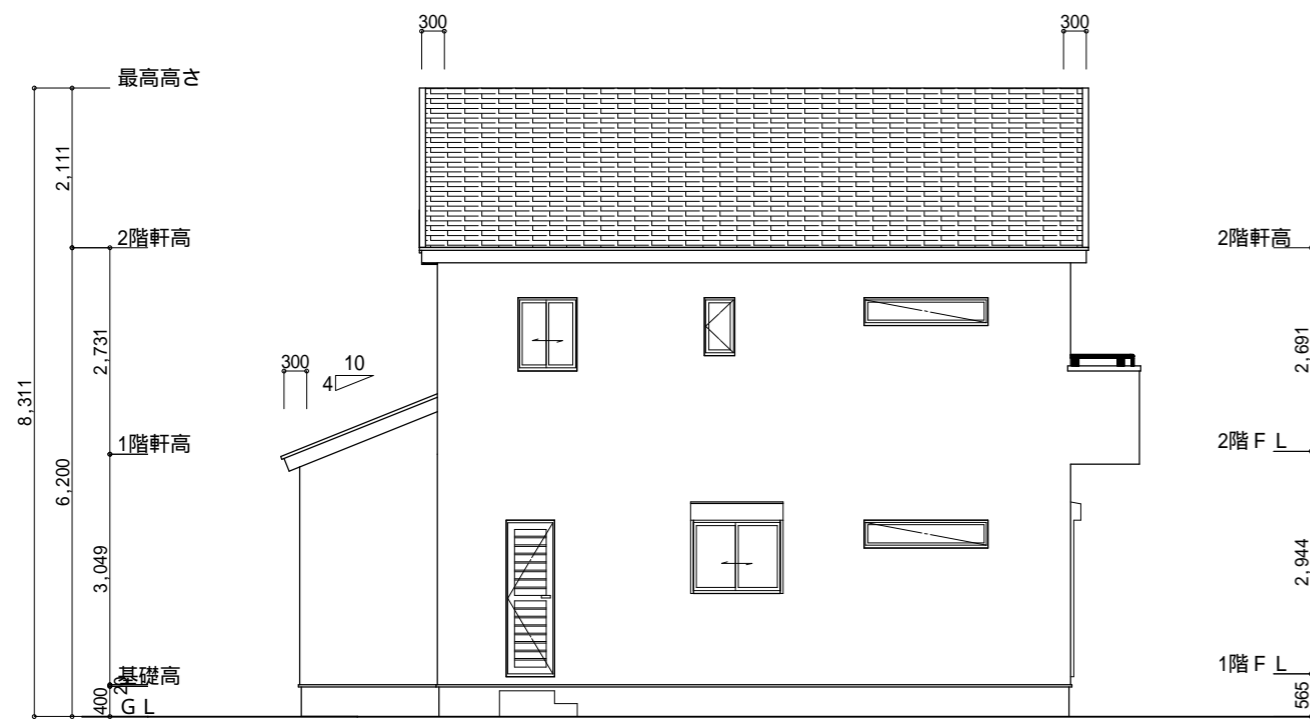
2階 平面図 S:1/100

*** 凡例**

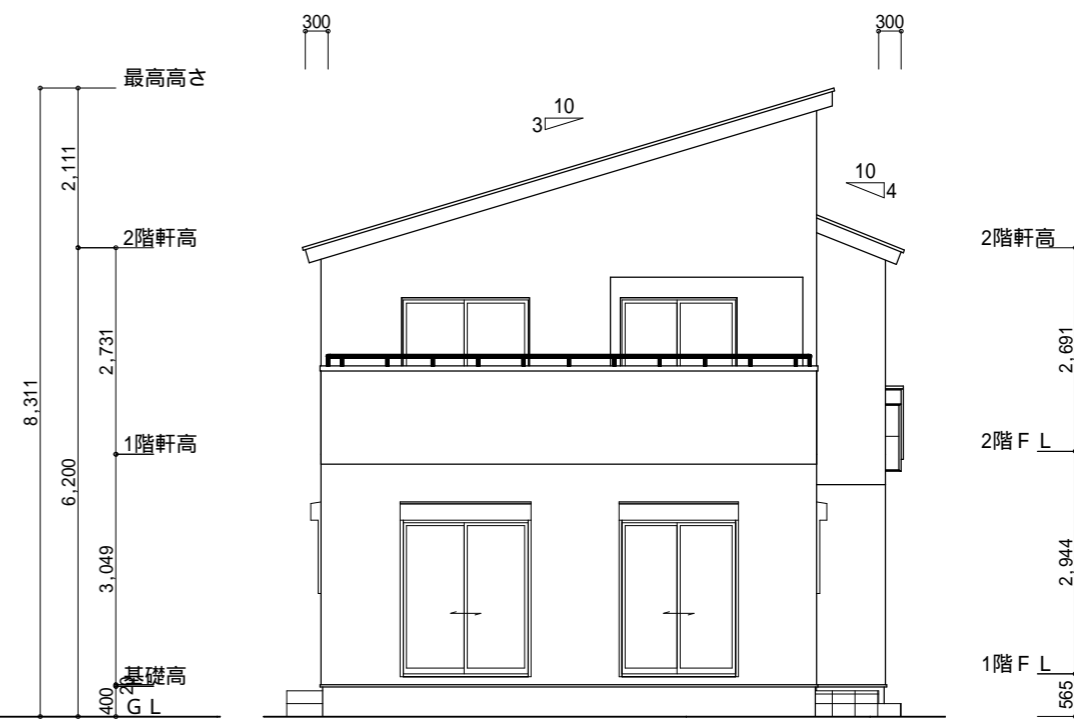
- 煙式感知器
- 換気扇(壁用)
- 換気扇(天井用)
- 給気口100
- アンダーカット等
- 通し柱(105×105)
- 管柱(105×105)

火気使用室内装
 天井: PB9.5+準不燃クロスQM9397~QM9497
 壁: PB12.5+準不燃クロスQM9397~QM9497

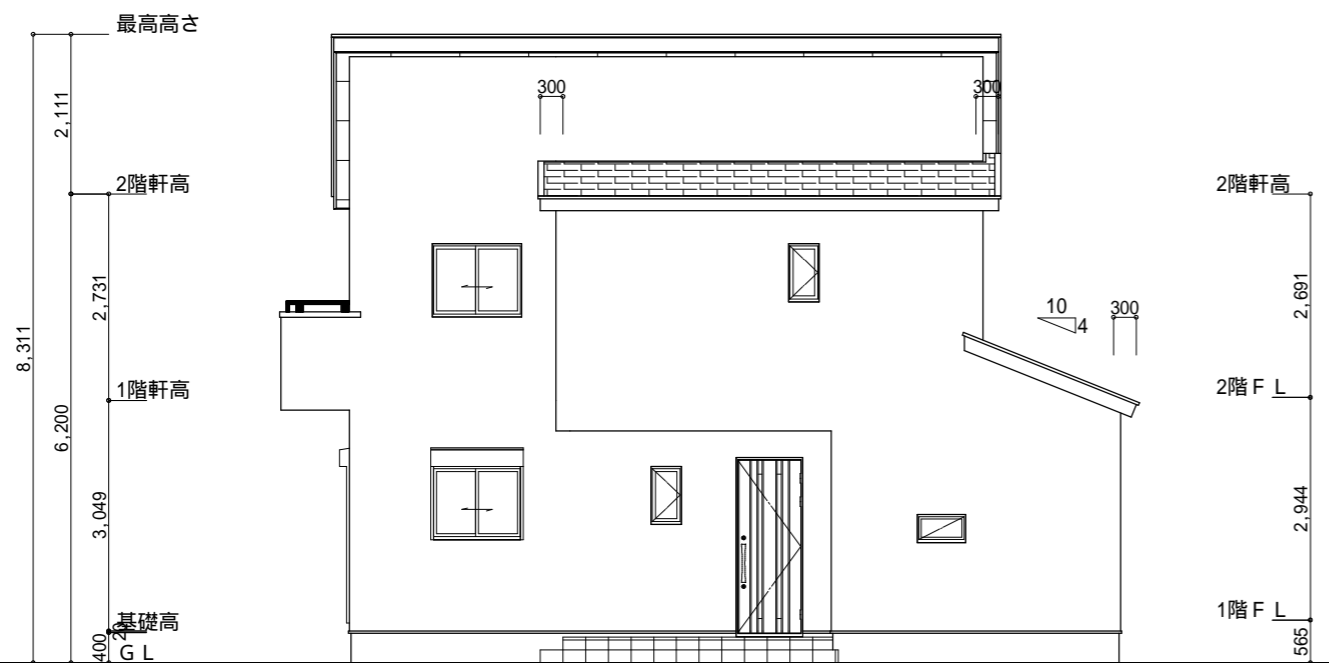
段数	15段
階高	2944
有効幅	W=780
蹴上	R=196.2
踏面	T=210.0
勾配	$R \times 2 + T = 602.4$ 550 602.4 650 $R / T = 0.935 \times 21 / 21$ = 19.64 / 21 22 / 21
蹴込板	あり
蹴込	30mm
段鼻	あり 30mm



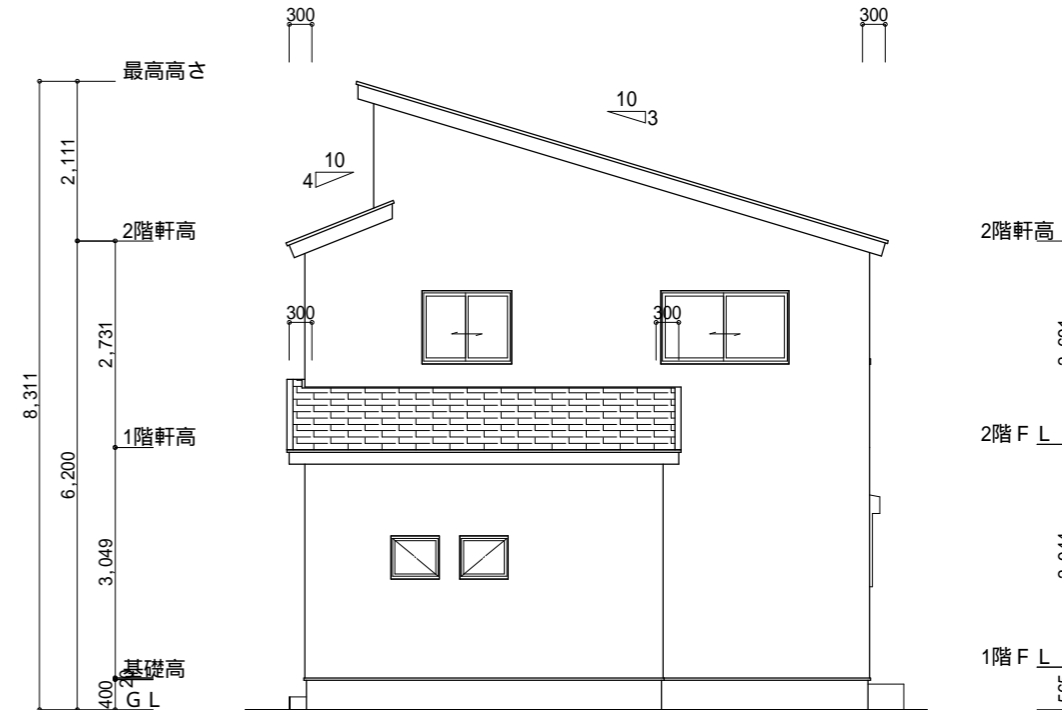
南側 立面図 S:1/100



東側 立面図 S:1/100



北側 立面図 S:1/100



西側 立面図 S:1/100

工事名 富士市岩本建売棟様邸新築工事	心建設株式会社一級建築士事務所 一級建築士事務所 静岡県知事登録(1)第7498号 静岡県浜松市浜北区内野2987-1 一級 国土交通大臣登録 第344970号 織田 綾子 TEL:053-586-7337	管理者 日付	設計者 日付	担当者 日付	図面名 南側 立面図,北側 立面図,東側 立面図,西側 立面図	縮尺 1/100	No. 3
備考							