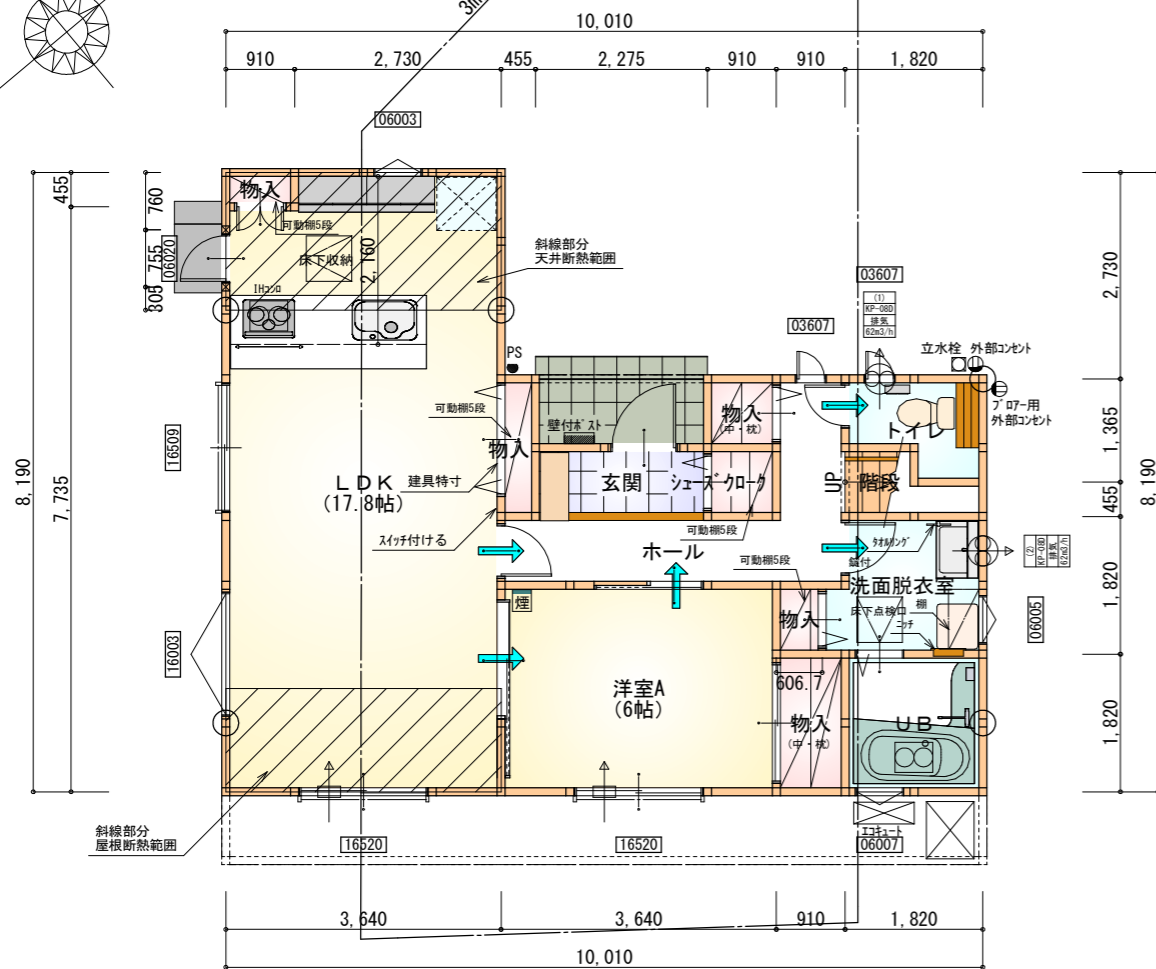
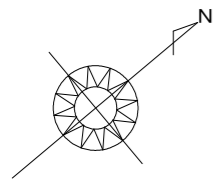


トータル面積表 (㎡)	
敷地面積	200.85
建築面積	64.59
床面積 1階	62.52
2階	52.99
延床面積	115.51
建蔽率	$(64.59/200.85) \times 100$
容積率	$(115.51/200.85) \times 100$

- 道路斜線・隣地斜線：明らかに適法
- 平均地盤面：算定不要
- 雨水：道路側溝へ放流

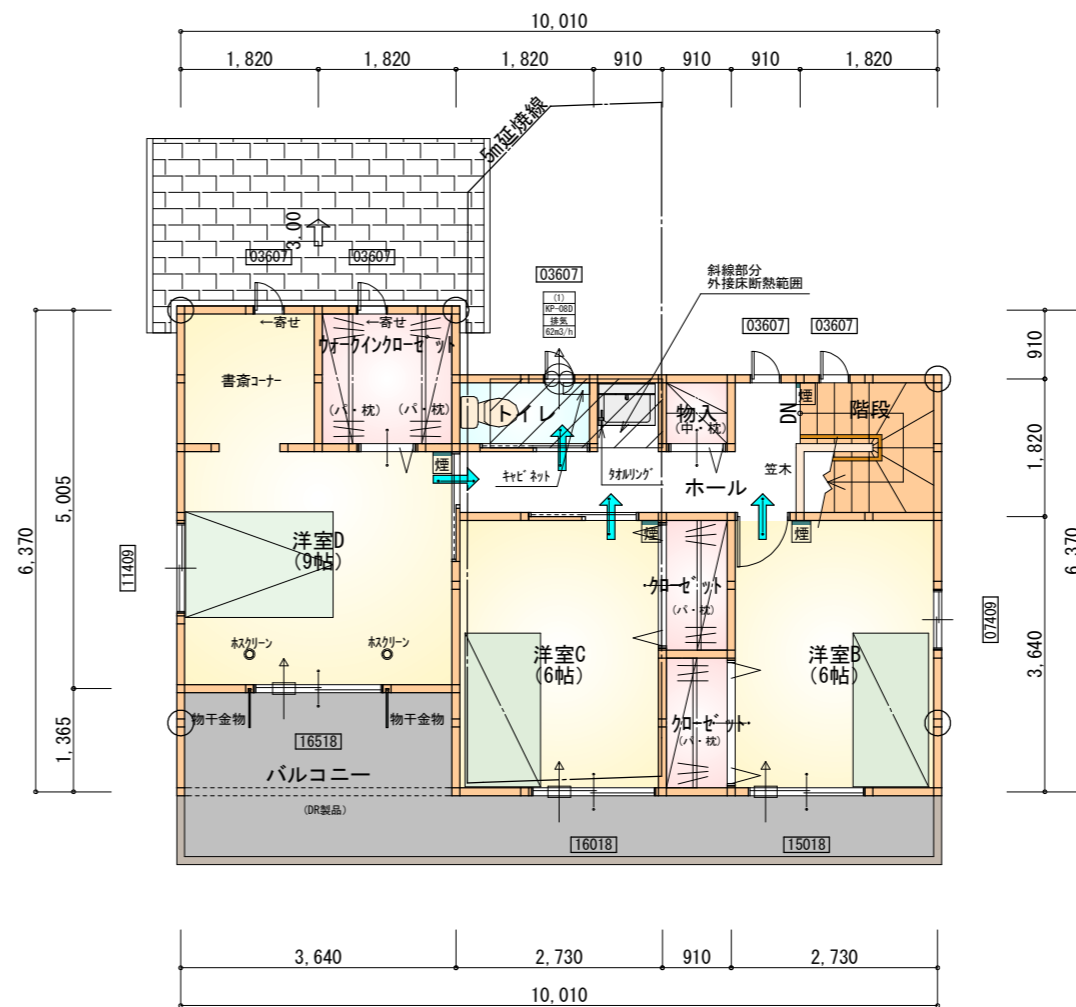
配置図 S:1/100

工事名 西区湖東町建売2期様邸新築工事	心建設株式会社一級建築士事務所 一級建築士事務所 静岡県知事登録 (1) 第7498号 静岡県浜松市浜北区内野2987-1 一級 国土交通大臣登録 第344970号 織田 綾子 TEL:053-586-7337	管理者	設計者	担当者	図面名 配置図	縮尺 1/100	No. 1
		日付	日付	日付			



部屋名	面積	m ² (帖)
階段	1.242	(0.8)
洗面脱衣室	3.588	(2.2)
物入	0.552	(0.3)
物入	0.414	(0.3)
物入	0.828	(0.5)
トイレ	2.070	(1.3)
物入	1.656	(1.0)
UB	3.312	(2.0)
物入	0.828	(0.5)
シューズクローク	0.828	(0.5)
玄関	2.070	(1.3)
LDK	29.398	(17.8)
洋室A	9.937	(6.0)
ホール	5.797	(3.5)
合計	62.52	(38.0)

1階 平面図 S:1/100



部屋名	面積	m ² (帖)
クローゼット	1.656	(1.0)
クローゼット	1.656	(1.0)
物入	0.828	(0.5)
トイレ	1.656	(1.0)
洋室B	9.937	(6.0)
洋室C	9.937	(6.0)
階段	3.312	(2.0)
ホール	5.797	(3.5)
洋室D	14.906	(9.0)
クローゼット	3.312	(2.0)
合計	52.99	(32.0)

2階 平面図 S:1/100

* 凡例

- 煙式感知器
- 換気扇 (壁用)
- 換気扇 (天井用)
- 給気口 100φ
- アンダーカット等
- 通し柱 (105×105)
- 管柱 (105×105)

※火気使用室内装

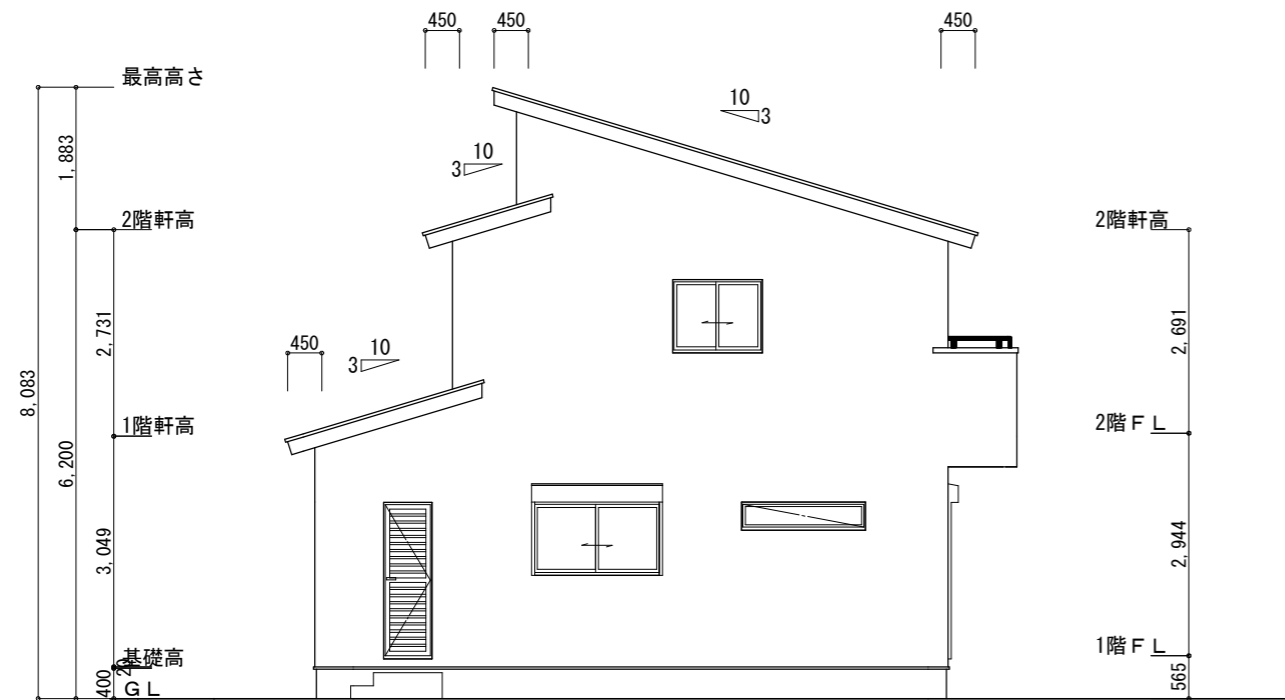
天井: PB9.5+準不燃クロスQM9397~QM9497

壁: PB12.5+準不燃クロスQM9397~QM9497

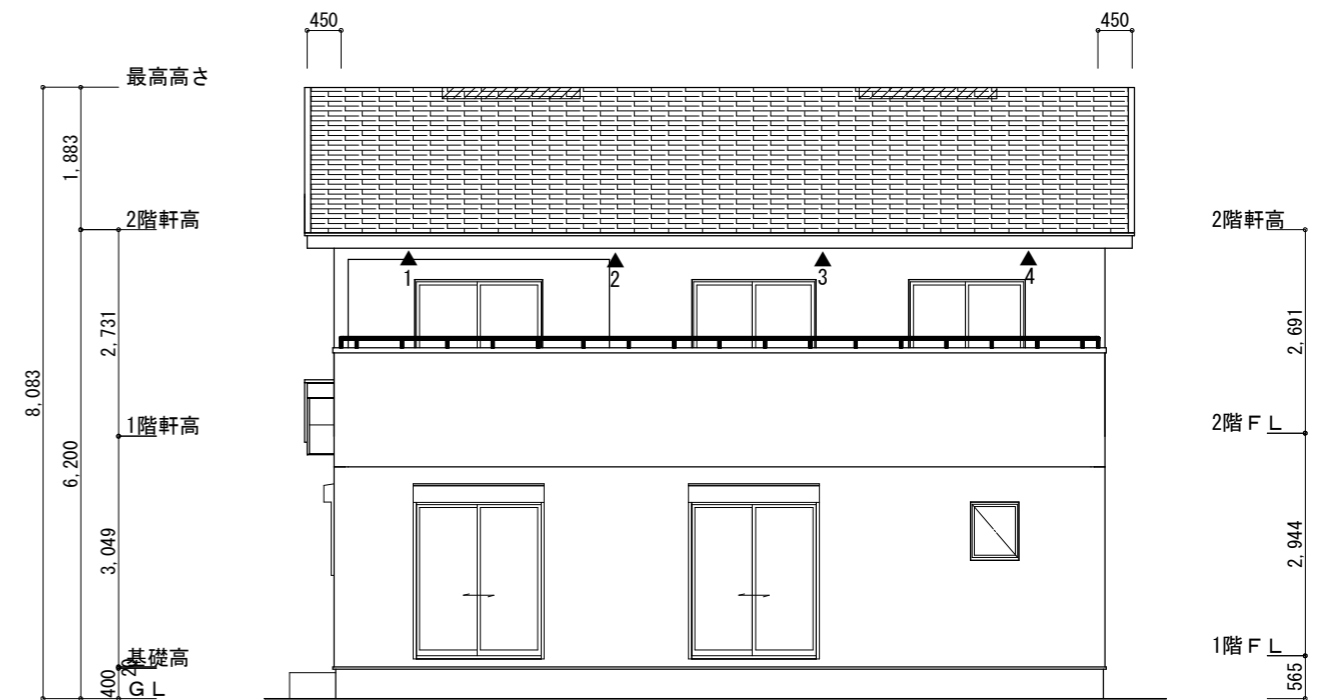
段数	15段
階高	2944
有効幅	W=780
蹴上	R=196.2
踏面	T=210.0
勾配	R × 2 + T = 602.4 550 ≤ 602.4 ≤ 650 R / T = 0.935 × 21 / 21 = 19.64 / 21 ≤ 22 / 21
蹴込板	あり
蹴込	30mm
段鼻	あり 30mm

工事名	西区湖東町建売2期様邸新築工事	管理者	心建設株式会社一級建築士事務所	管理者	日付	設計者	日付	担当者	日付	図面名	1階 平面図, 2階 平面図	縮尺	1/100	No.	2
備考		一級建築士事務所 静岡県知事登録 (1) 第7498号 静岡県浜松市浜北区内野2987-1	一級 国土交通大臣登録 第344970号 織田 綾子	TEL: 053-586-7337											





南側 立面図 S:1/100



東側 立面図 S:1/100

※小屋裏換気措置 (NBL インホﾞスカー910×1820×6仕様)
 有効開口面積
 $L=450$ (軒の出) $-0.0835=0.3665$ にカットした開口率4.4%の有孔板の換気孔
 $0.91 \times 0.3665 \times 0.044$ (開口率) $=0.0146\text{m}^2/\text{枚}$

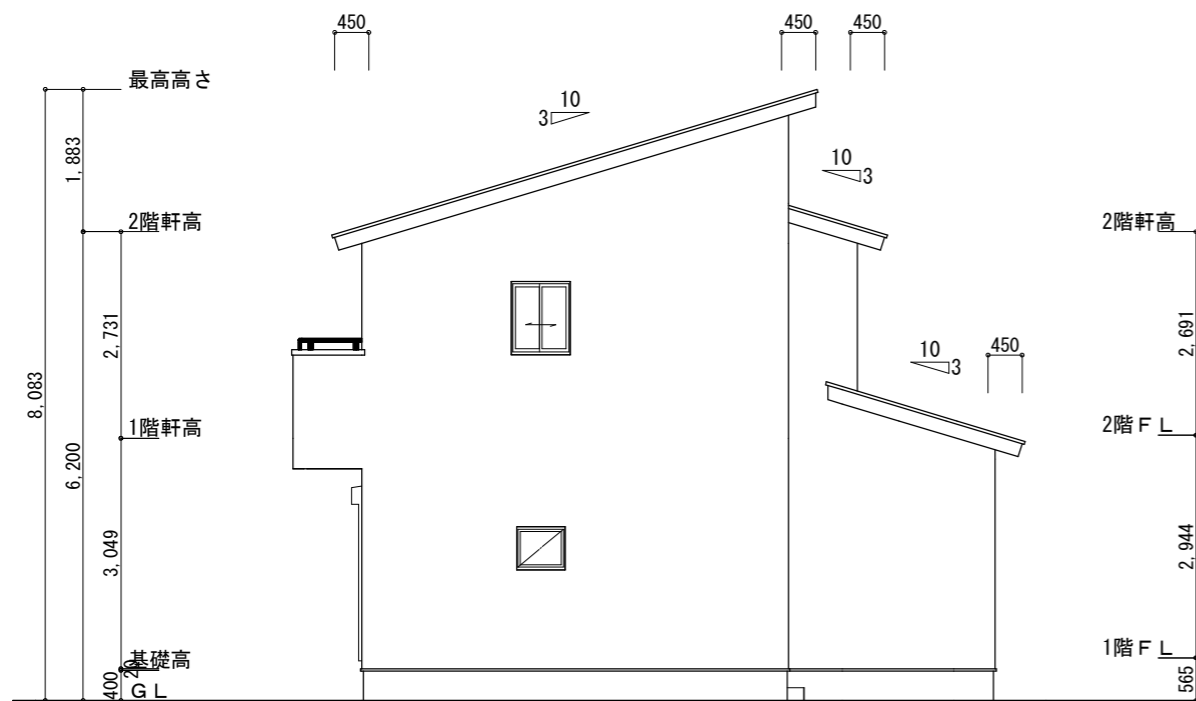
▲ : 有孔板位置を示す

※棟換気 (ケイミュー 換気片流れ棟用 S型 2P)
 有孔換気面積 $0.024\text{m}^2/\text{本}$
 ▨ : 換気棟を示す

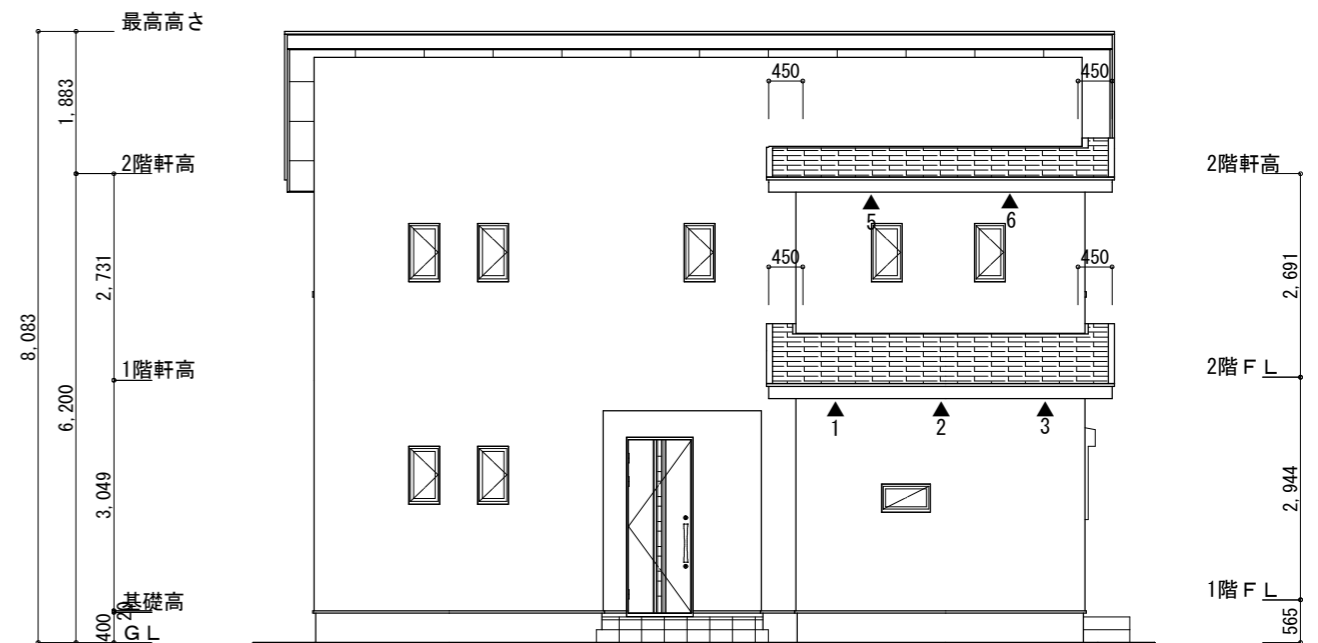
2階 吸気 : $57.96\text{m}^2 \times 1/900 \doteq 0.0644\text{m}^2$
 $0.0146\text{m}^2/\text{枚} \times 6 = 0.0876\text{m}^2 > 0.0644\text{m}^2 \therefore \text{OK}$

排気 : $57.96\text{m}^2 \times 1/1600 \doteq 0.0363\text{m}^2$
 $0.024\text{m}^2/\text{本} \times 2\text{本} = 0.0480\text{m}^2 > 0.0363\text{m}^2 \therefore \text{OK}$

1階 吸排気 : $6.62\text{m}^2 \times 1/250 \doteq 0.0265\text{m}^2$
 $0.0146\text{m}^2/\text{枚} \times 3 = 0.0438\text{m}^2 > 0.0265\text{m}^2 \therefore \text{OK}$



北側 立面図 S:1/100



西側 立面図 S:1/100

工事名	西区湖東町建売2期様邸新築工事	管理者	心建設株式会社一級建築士事務所	設計者	担当者	図面名	縮尺	No.
備考		日付	一級建築士事務所 静岡県知事登録 (1) 第7498号 静岡県浜松市浜北区内野2987-1 一級 国土交通大臣登録 第344970号 織田 綾子 TEL:053-586-7337	日付	日付	南側 立面図, 北側 立面図, 東側 立面図, 西側 立面図	1/100	3