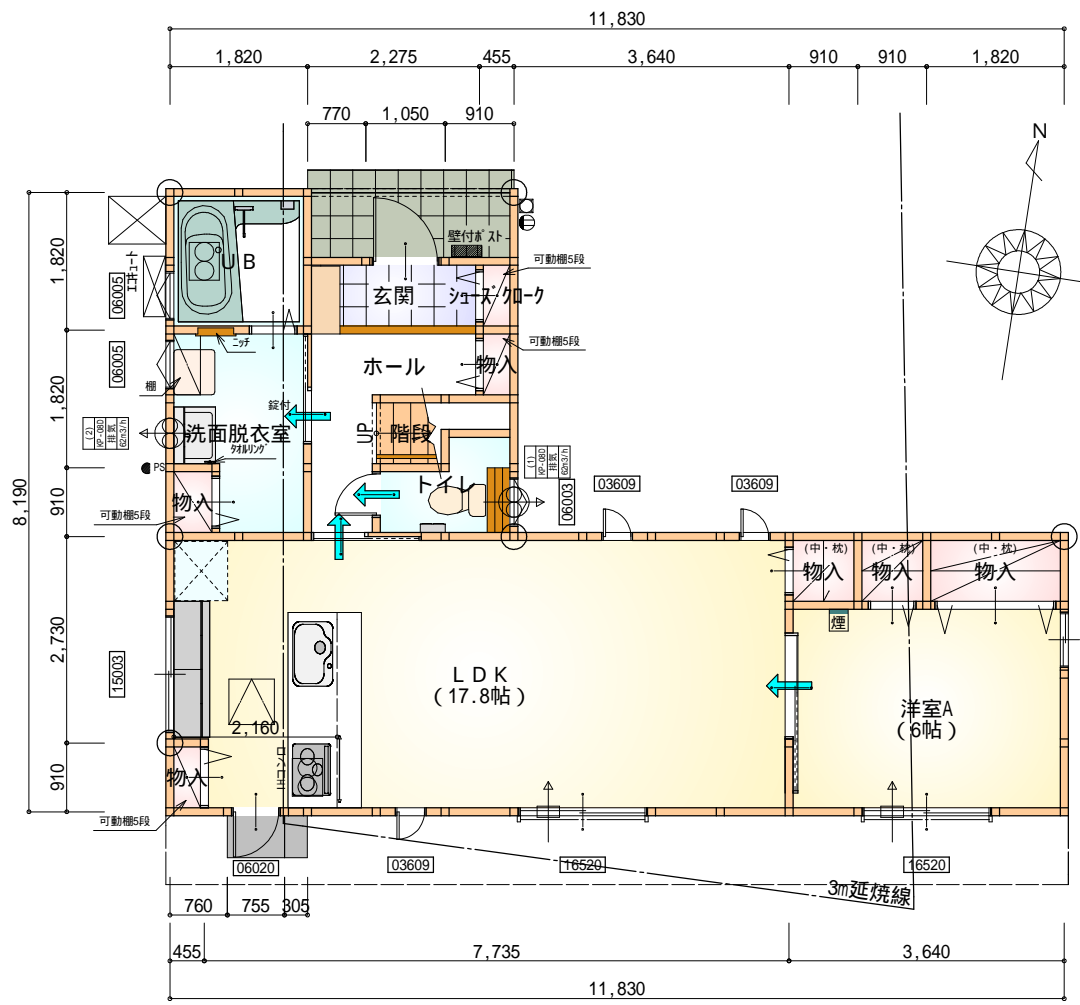


トータル面積表 (m ²)	
敷地面積	201.29
建築面積	63.76
床面積 1階	61.27
2階	59.62
延床面積	120.89
建蔽率	$(63.76/201.29) \times 100$
容積率	$(120.89/201.29) \times 100$

道路斜線・隣地斜線：明らかに適法
 平均地盤面：算定不要
 雨水：道路側溝へ放流

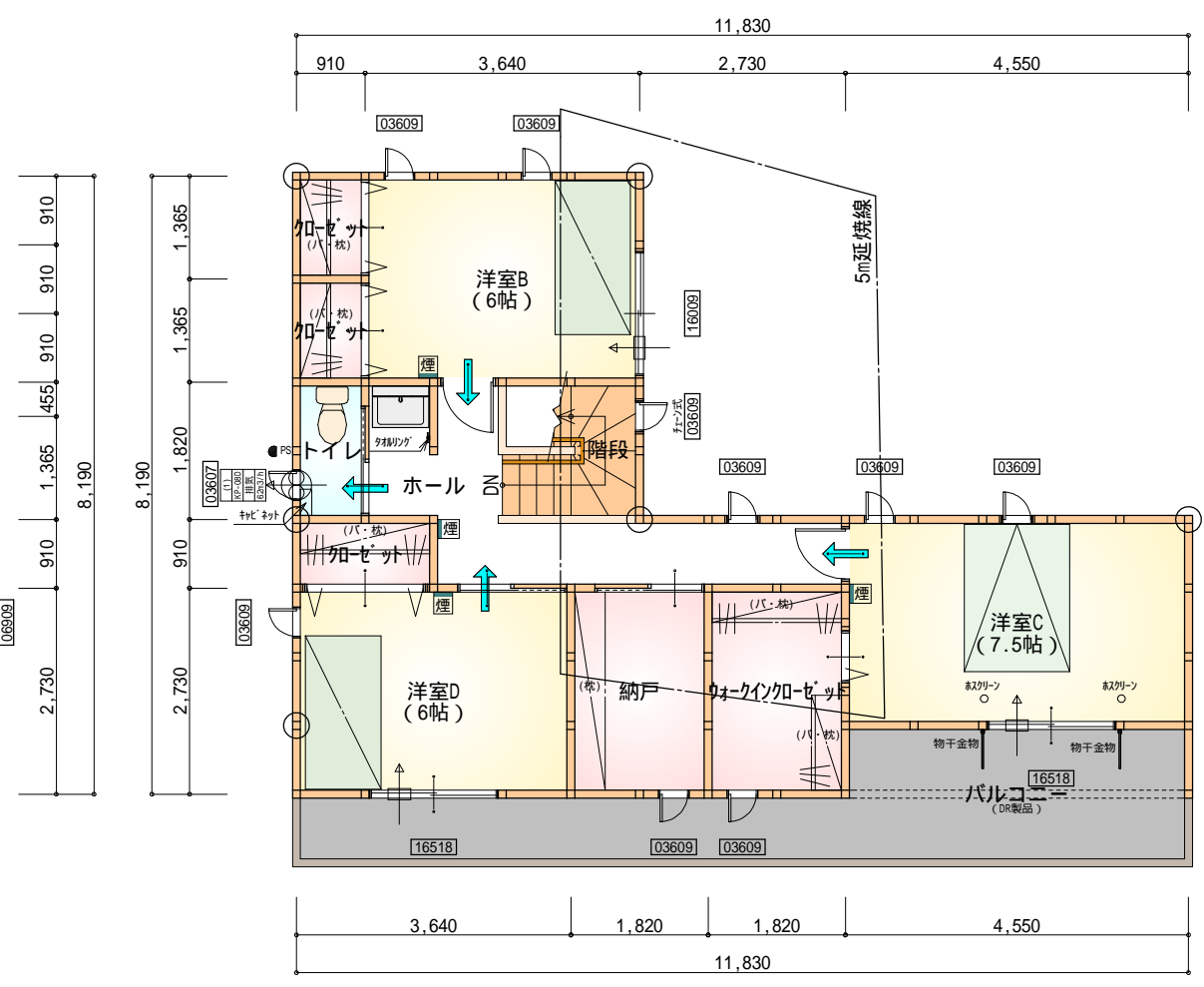
配置図 S:1/100

工事名 南区芳川町建売4期様邸新築工事	心建設株式会社一級建築士事務所 一級建築士事務所 静岡県知事登録(1)第7498号 静岡県浜松市浜北区内野2987-1 一級 国土交通大臣登録 第344970号 織田 綾子 TEL:053-586-7337	管理者	設計者	担当者	図面名 配置図	縮尺 1/100	No. 1
		日付	日付	日付			



部屋名	面積	m ² (帖)
玄関	2.07	(1.3)
シューズ+ク	0.41	(0.3)
物入	0.41	(0.3)
トイレ	2.07	(1.3)
階段	1.24	(0.8)
ホール	3.73	(2.3)
U B	3.31	(2.0)
洗面脱衣室	4.42	(2.7)
物入	0.55	(0.3)
物入	1.66	(1.0)
物入	0.83	(0.5)
物入	0.41	(0.3)
物入	0.83	(0.5)
LDK	29.40	(17.8)
洋室A	9.94	(6.0)
合計	61.27	(37.4)

1階 平面図 S:1/100



部屋名	面積	m ² (帖)
階段	3.31	(2.0)
洋室B	9.94	(6.0)
加ゼット	1.24	(0.8)
加ゼット	1.24	(0.8)
加ゼット	1.66	(1.0)
トイレ	1.66	(1.0)
洋室C	12.42	(7.5)
洋室D	9.94	(6.0)
ウォークイン+ゼット	4.97	(3.0)
納戸	4.97	(3.0)
ホール	8.28	(5.0)
合計	59.62	(36.1)

2階 平面図 S:1/100

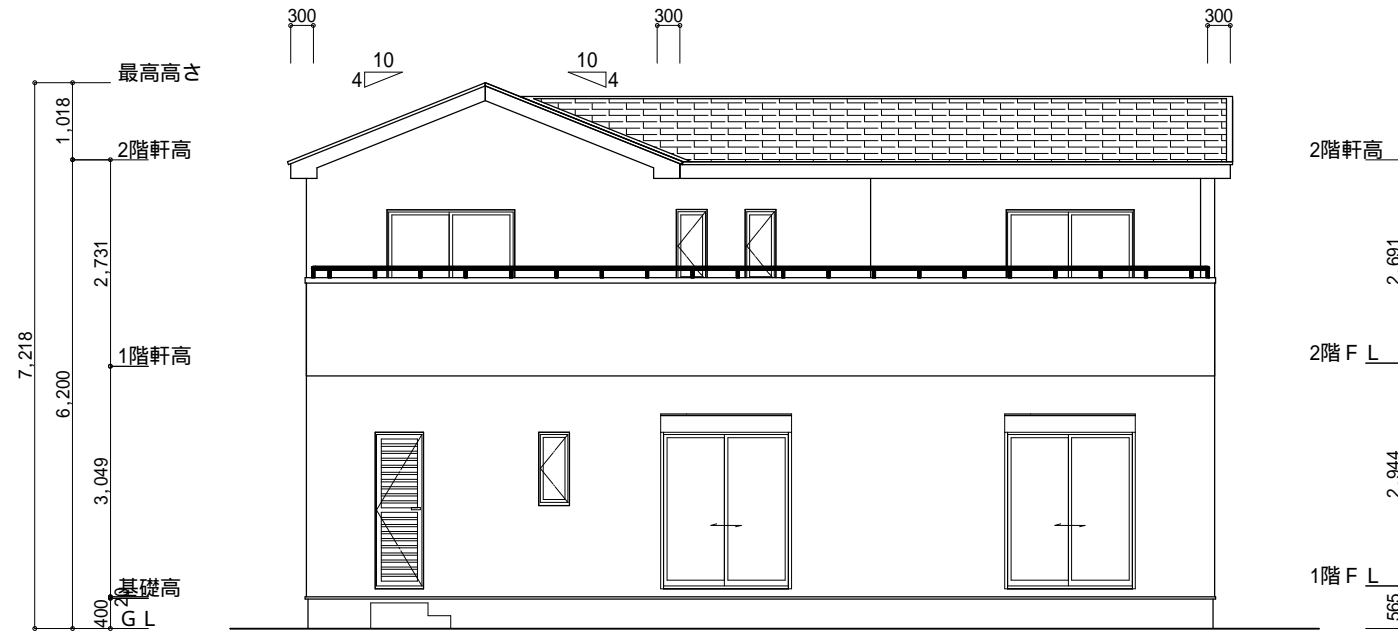
*** 凡例**

- 煙式感知器
- 換気扇(壁用)
- 換気扇(天井用)
- 給気口100
- アンダーカット等
- 通し柱(105×105)
- 管柱(105×105)
- 木材 筋かい
柱脚 柱頭 45×90 片方向
- 木材 筋かい
45×90 たすき掛け

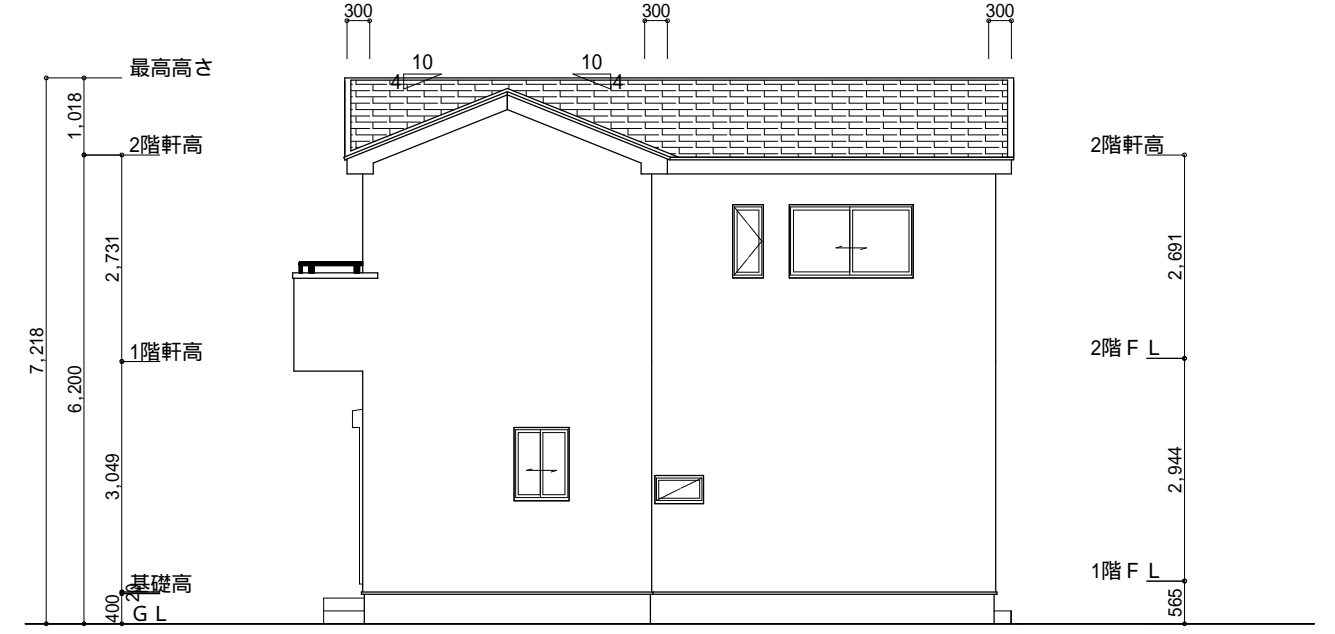
火気使用室内装
 天井: PB9.5+準不燃クロスQM9397~QM9497
 壁: PB12.5+準不燃クロスQM9397~QM9497

段数	15段
階高	2691
有効幅	W=780
蹴上	R=179.4
踏面	T=210.0
勾配	R × 2 + T = 568.8 550 568.8 650 R / T = 0.855 × 21 / 21 = 17.96 / 21 22 / 21
蹴込板	あり
蹴込	30mm
段鼻	あり 30mm

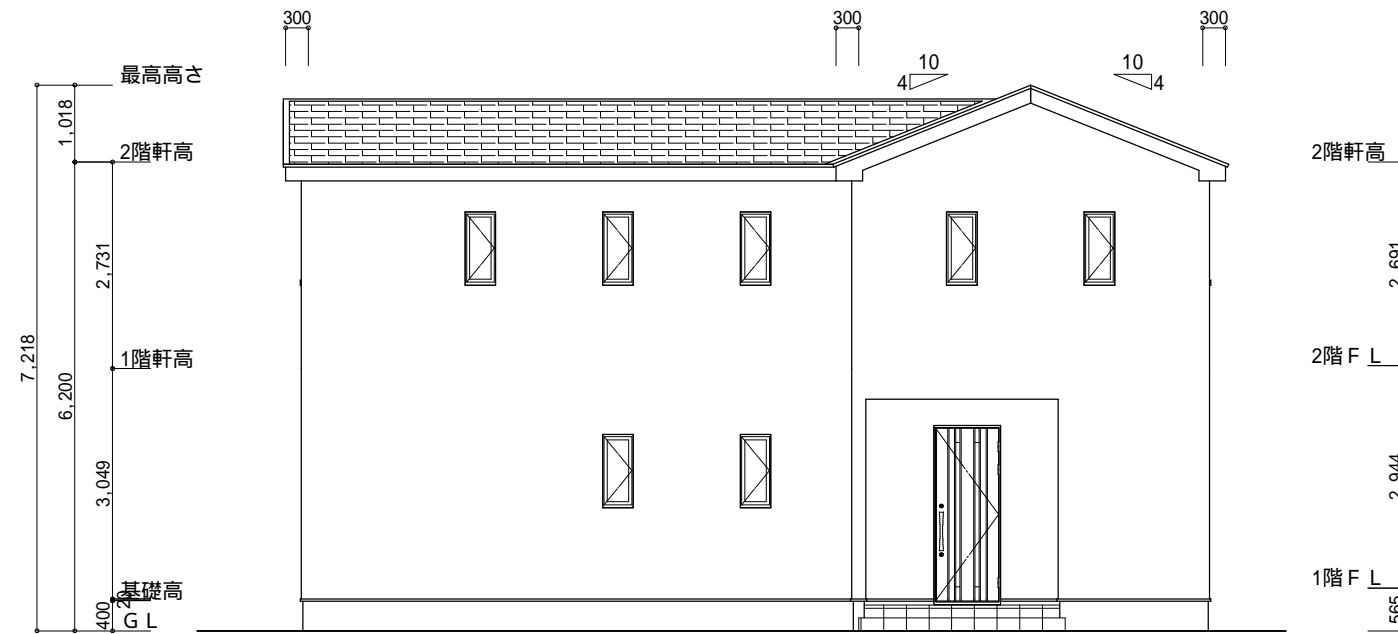
工事名	南区芳川町建売4期様邸新築工事	心建設株式会社一級建築士事務所	管理者	設計者	担当者	図面名	縮尺	No.
備考		一級建築士事務所 静岡県知事登録(1)第7498号 静岡県浜松市浜北区内野2987-1 一級 国土交通大臣登録 第344970号 織田 綾子 TEL:053-586-7337	日付	日付	日付	1階 平面図, 2階 平面図	1/100	2



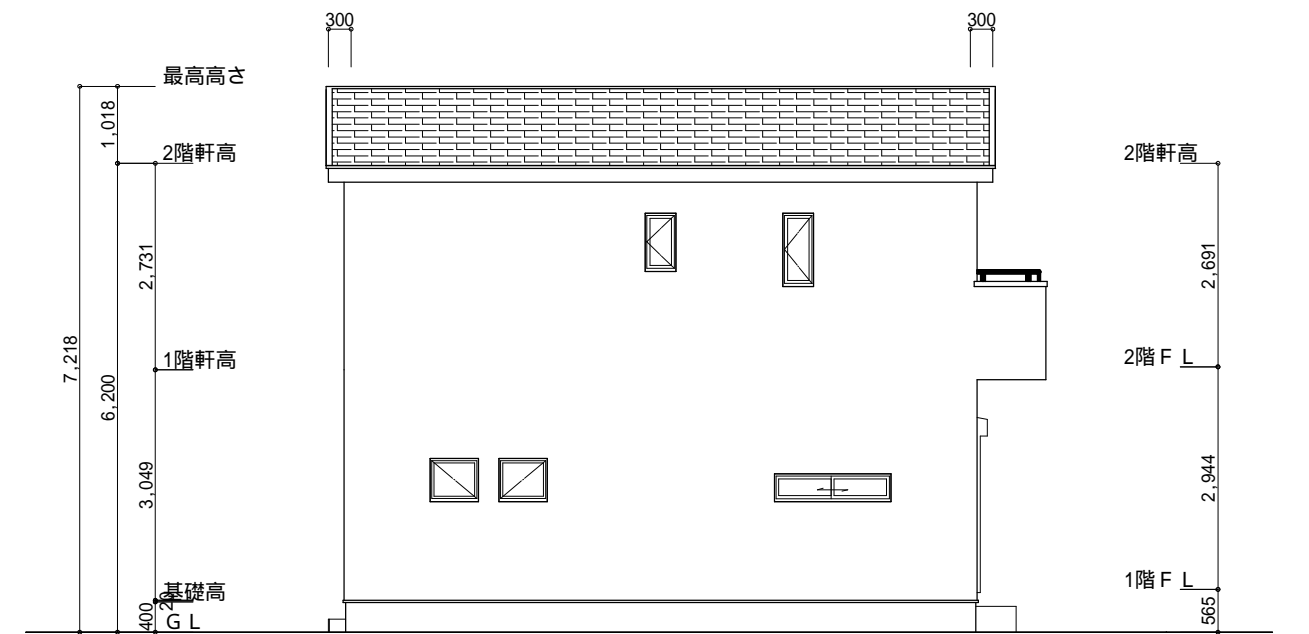
南側 立面図 S:1/100



東側 立面図 S:1/100



北側 立面図 S:1/100



西側 立面図 S:1/100

工事名	南区芳川町建売4期様邸新築工事	心建設株式会社一級建築士事務所	管理者	設計者	担当者	図面名	縮尺	No.
備考		一級建築士事務所 静岡県知事登録(1)第7498号 静岡県浜松市浜北区内野2987-1 一級 国土交通大臣登録 第344970号 織田 綾子 TEL:053-586-7337	日付	日付	日付	南側 立面図,北側 立面図,東側 立面図,西側 立面図	1/100	4