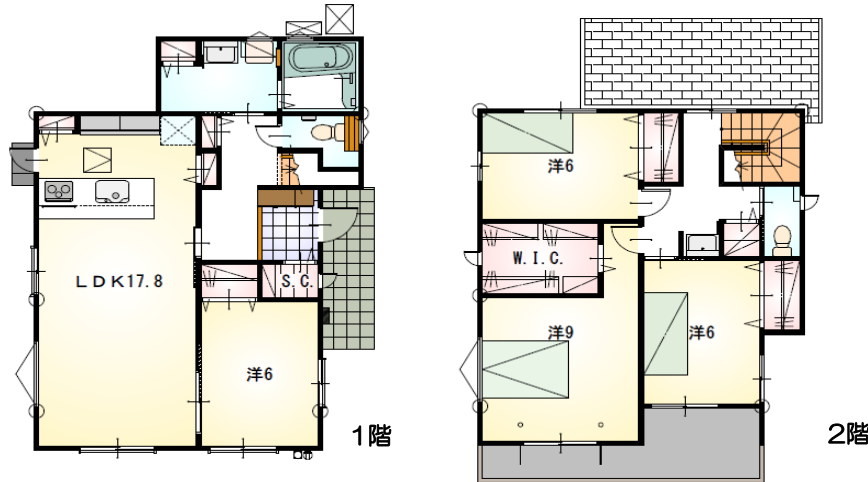


フラット35S
対応可

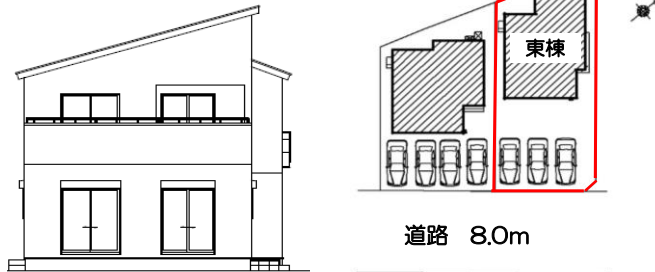
耐震等級3

オール電化でエコ機能満載！



景色のいい岩本山公園が近くにありますよ♪
岩松北小、岩松中まで徒歩約8～9分♪

ペニンシュラキッチンで開放感のある明るいリビング♪
キッチンにはパントリー、洗面室にも収納あり♪
全室2面採光で、通風良好♪



《東側立面図》

《配置図》 4台駐車可能！

【当社自慢の標準装備】

- ①食器洗浄乾燥機 ②カップボード ③浴室乾燥暖房機
- ④2階洗面化粧台 ⑤室内物干し …まだまだあります！

種目	新築戸建
物件名	富士市岩本 東棟
タイプ	4LDK
価格	2990万円

所在地(地番表示)	富士市岩本字宿外57番17		
ナビ用住所	富士市岩本57-21付近		
交通	JR身延線 堅掘駅	1900 m	
	入山瀬駅まで車で6分		
土地	181.94 m ²	55.03 坪	
建物	116.75 m ²	35.31 坪	
構造	木造 2階		
間取	LDK17.8	洋9.0	洋6.0 洋6.0 洋6.0
土地権利	所有権	地目	宅地
都市計画	市街化区域	用途地域	二種中高専
建ぺい率	60	容積率	150
建築確認番号	第R2確認建築静建住ま13354号		
他の法令上の制限	法第22条区域、下水道処理区域、第一種高度地区		
完成時期	R3年7月	駐車場	並列3台可能
現況	建築中	引渡日	R3年8月
接道状況	南東側公道8.0mに接道8.0m		
設備	上水道 東京電力	下水道 側溝	オール電化
周辺	岩松北小学校	750m	
	岩松中学校	660m	
	ポテト岩本店	1200m	

国土交通大臣 (1) 第9848号

(株) 不動産のおおさわ

〒431-3306 浜松市天竜区船明287-1 TEL: 0120-207-556 / 053-926-0091 FAX: 053-926-0084

客付け会社様へ	担当	■手数料	: 3%+6万+税
広告掲載不可		■取引態様	: 専任媒介
		■情報公開日	: R3年3月18日