

トータル面積表 (m <sup>2</sup> )	
敷地面積	136.83
建築面積	65.83
床面積 1階	62.10
2階	57.13
延床面積	119.23
建蔽率	(65.83/136.83) × 100 = 48.12%
容積率	(119.23/136.83) × 100 = 87.14%

敷地全部が都市計画公園 6・5・1黄瀬川公園内

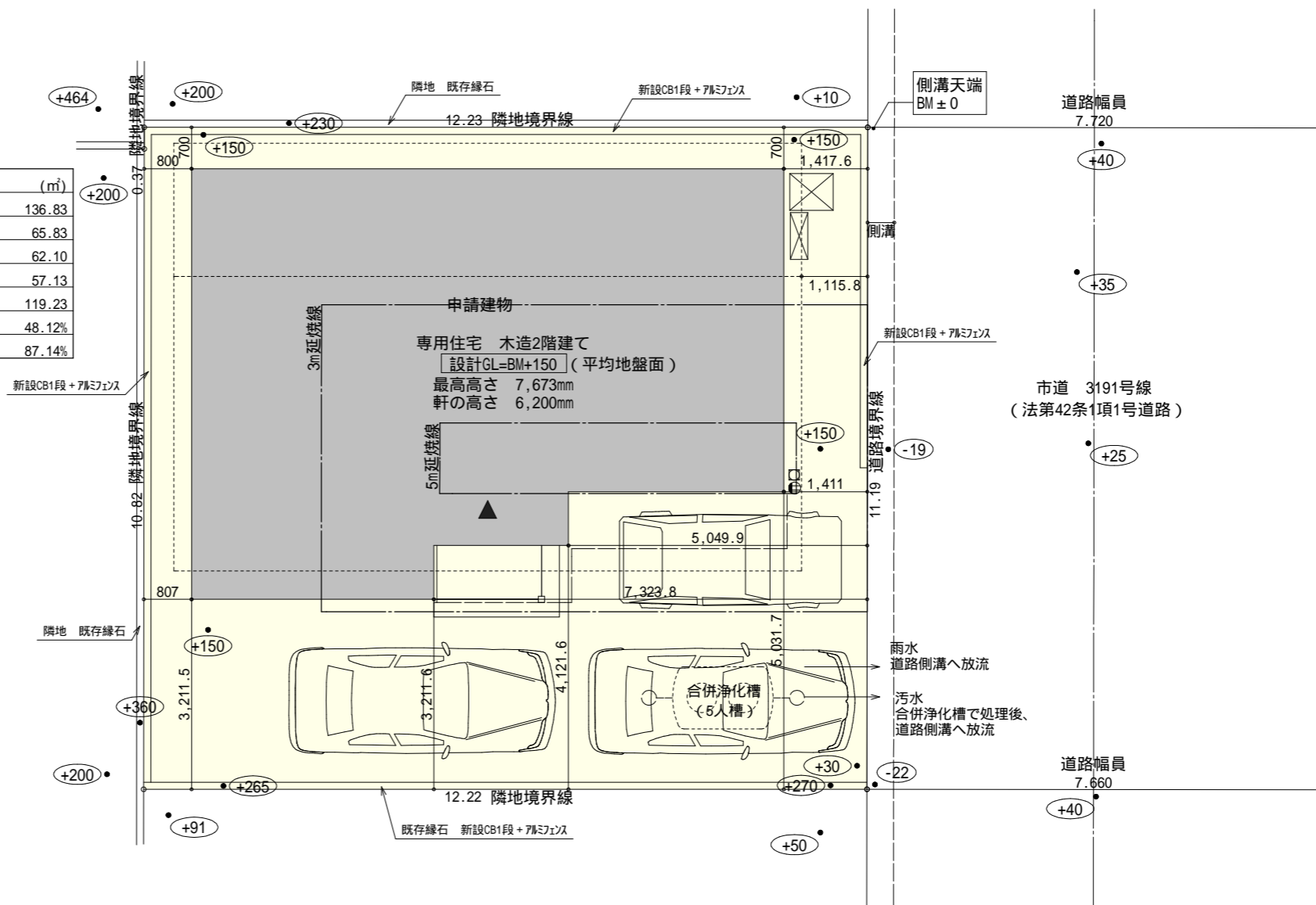
道路斜線  
 (1115+7660) × 1.25=10968.75  
 最高高さ7673+道路の高低差115=7788  
 7788 < 10968 OK

北側斜線・隣地斜線 明らかに適法

平均地盤面 算定不要

雨水 側溝へ放流  
 汚水 合併浄化槽で処理後、側溝へ放流

配置図 S: 1/100



工事名 沼津市大岡建売7号地様邸新築工事

備考

心建設株式会社一級建築士事務所

一級建築士事務所 静岡県知事登録(1)第7498号 静岡県浜松市浜北区内野2987-1  
 一級 国土交通大臣登録 第344970号 織田 綾子 TEL: 053-586-7337

管理者 設計者 担当者 図面名

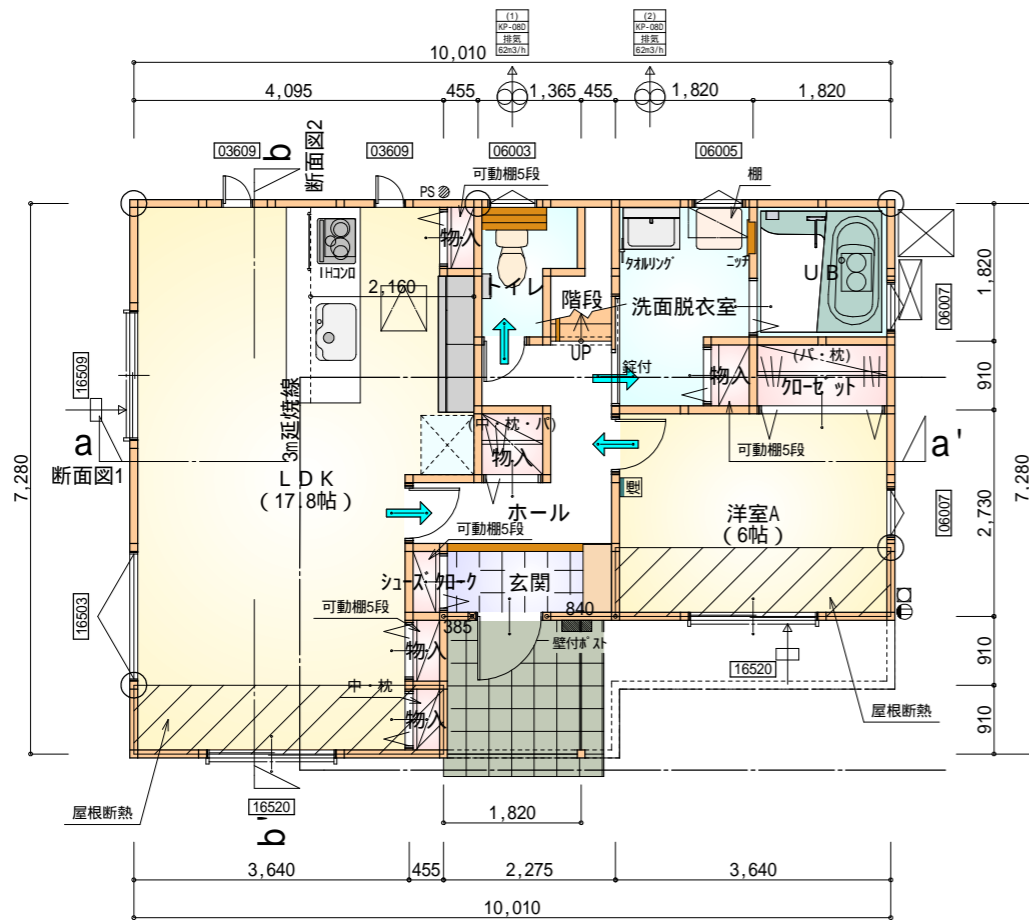
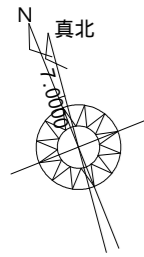
日付 日付 日付

配置図

縮尺 No.

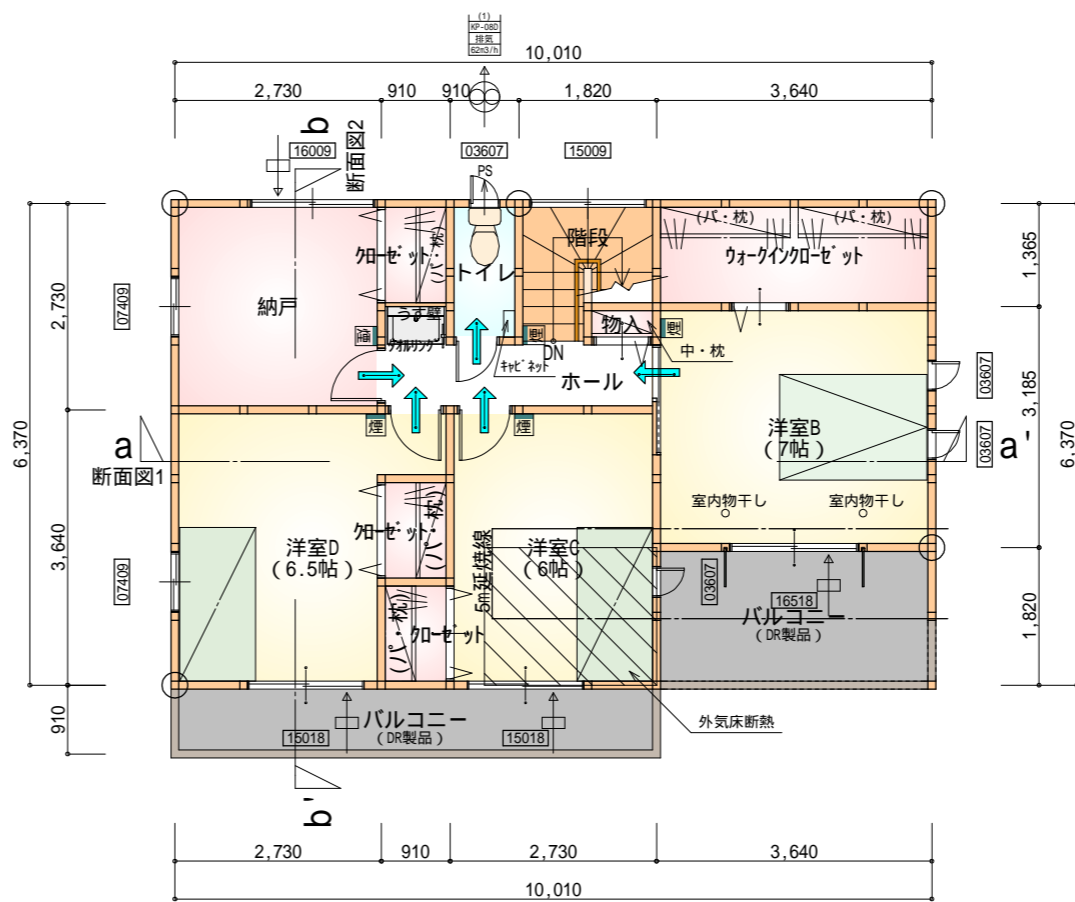
1/100

1



部屋名	面積	m <sup>2</sup> (帖)
洋室A	9.937	(6.0)
物入	0.552	(0.3)
物入	0.414	(0.3)
物入	0.414	(0.3)
トイレ	2.070	(1.3)
階段	1.242	(0.8)
ホール	4.969	(3.0)
加-ゼット	1.656	(1.0)
物入	0.828	(0.5)
シューズ 加-ク	0.414	(0.3)
玄関	2.070	(1.3)
U B	3.312	(2.0)
洗面脱衣室	4.417	(2.7)
物入	0.414	(0.3)
L D K	29.398	(17.8)
合計	62.10	(37.9)

1階 平面図 S:1/100



部屋名	面積	m <sup>2</sup> (帖)
加-ゼット	1.242	(0.8)
物入	0.414	(0.3)
洋室C	9.937	(6.0)
加-ゼット	1.242	(0.8)
階段	2.898	(1.8)
トイレ	1.656	(1.0)
ウォークイン加-ゼット	4.969	(3.0)
洋室B	11.593	(7.0)
洋室D	10.765	(6.5)
加-ゼット	1.242	(0.8)
ホール	3.726	(2.3)
納戸	7.453	(4.5)
合計	57.13	(34.8)

2階 平面図 S:1/100

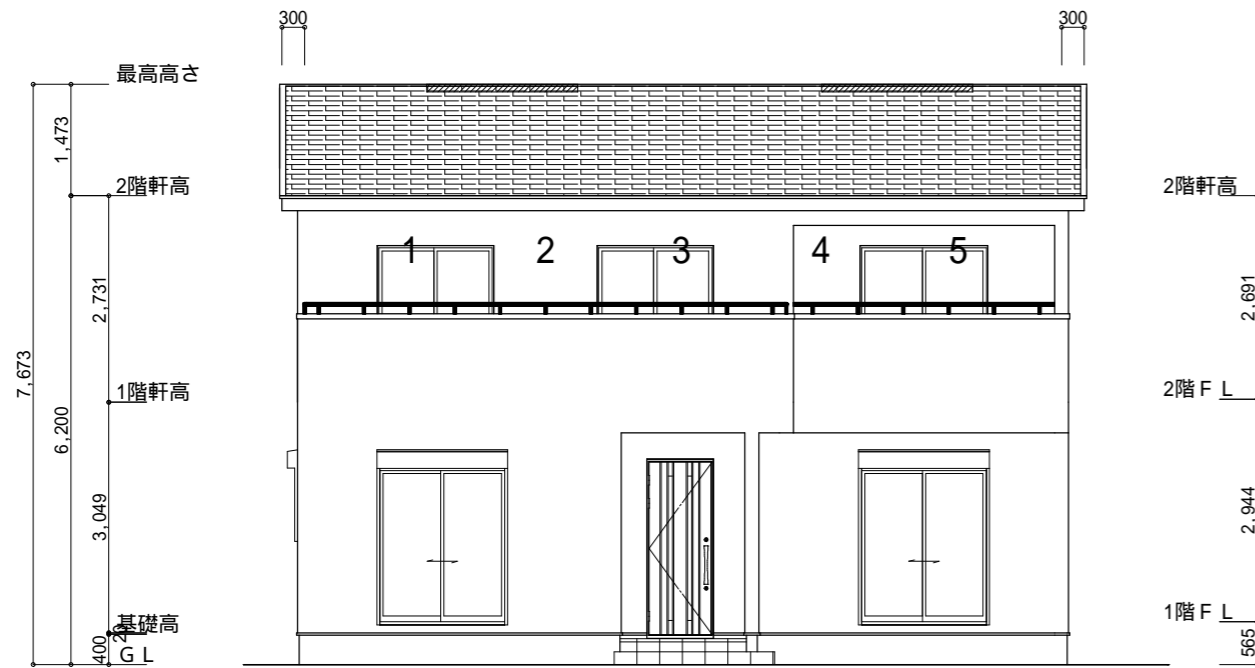
\* 凡例

- 煙式感知器
- 換気扇(壁用)
- 換気扇(天井用)
- 給気口100
- アンダーカット等
- 通し柱(105×105)
- 管柱(105×105)

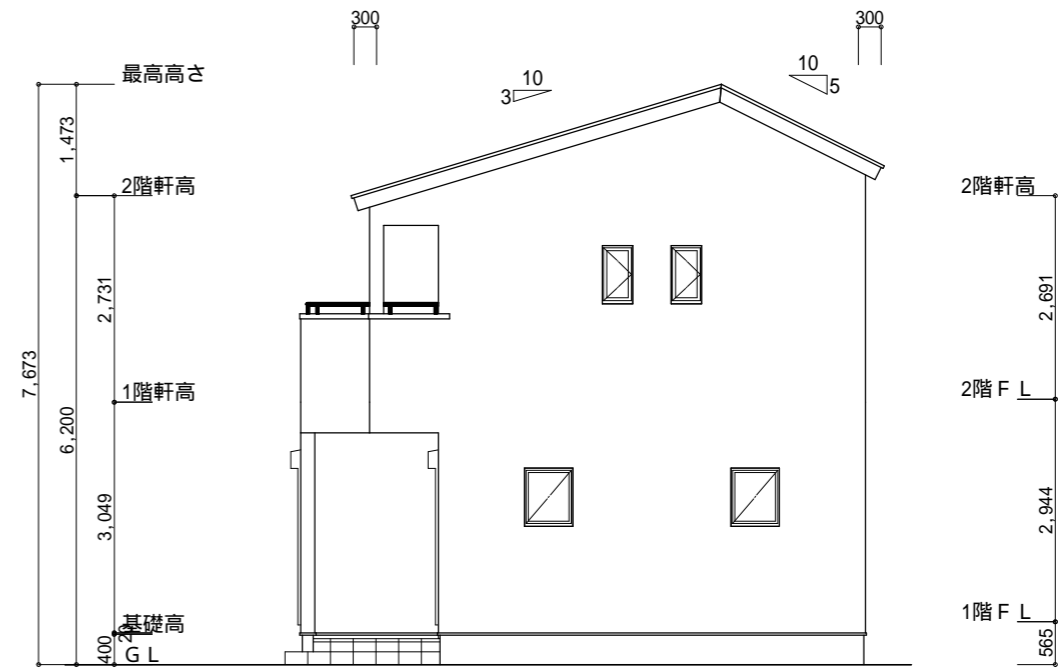
火気使用室内装

天井: PB9.5+準不燃クロスQM9397~QM9497  
 壁: PB12.5+準不燃クロスQM9397~QM9497

段数	15段
階高	2944
有効幅	W=780
蹴上	R=196.2
踏面	T=210.0
勾配	$R \times 2 + T = 602.4$ 550 602.4 650 $R / T = 0.935 \times 21 / 21$ = 19.64 / 21 22 / 21
蹴込板	あり
蹴込	30mm
段鼻	あり 30mm

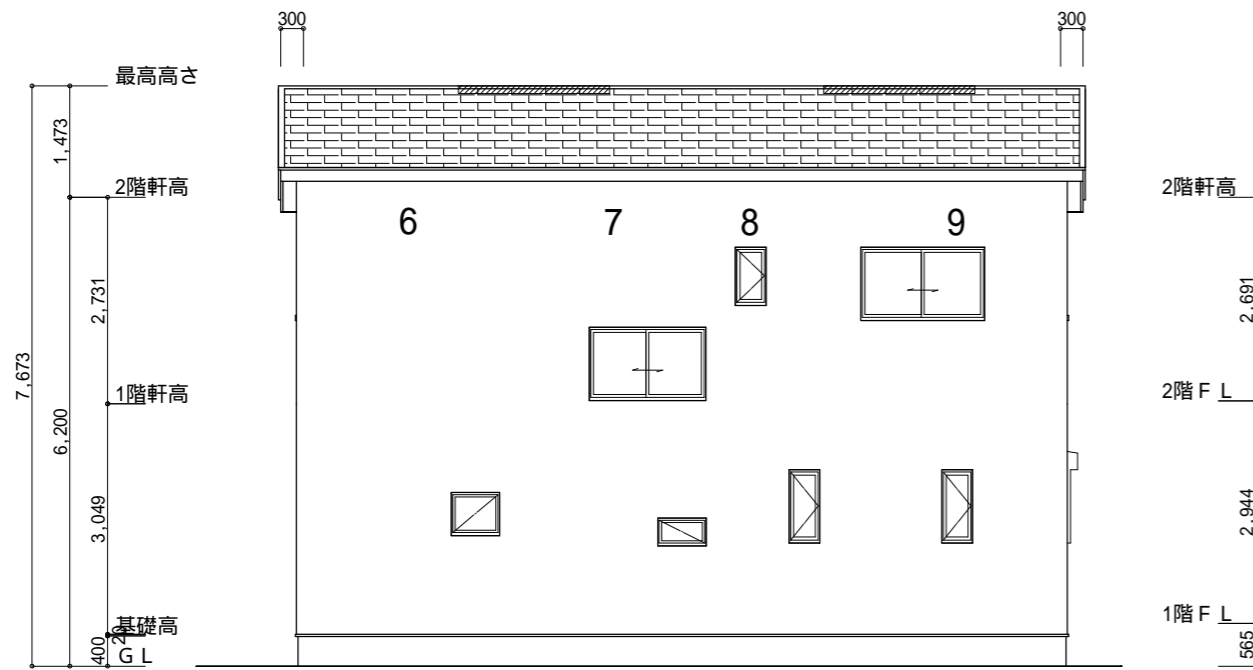


南側 立面図 S:1/100

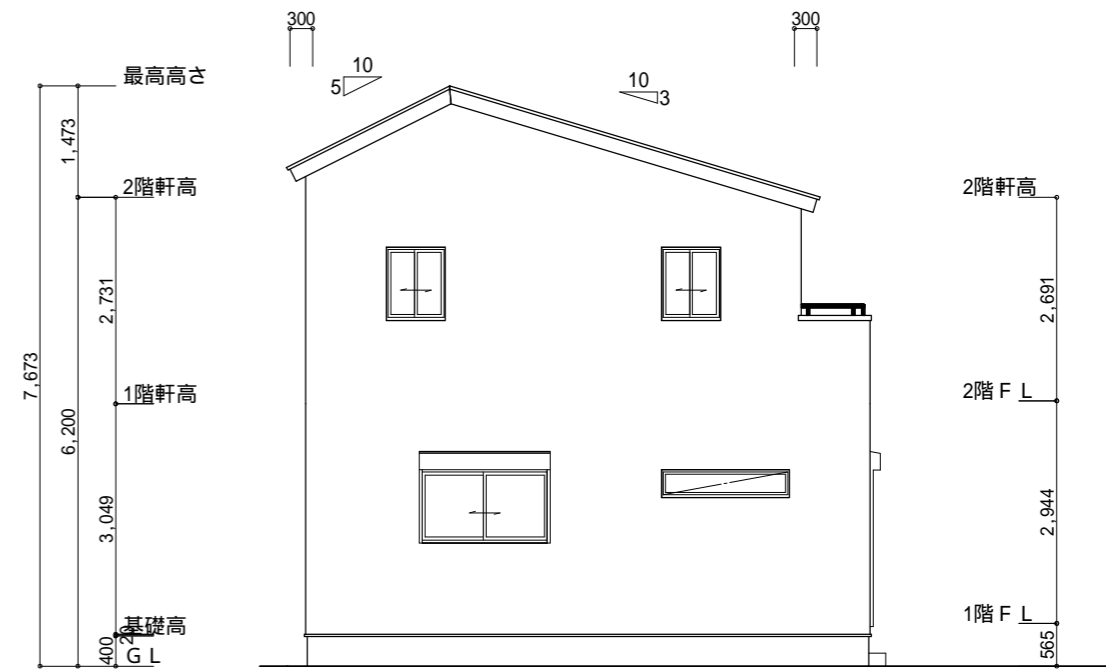


東側 立面図 S:1/100

小屋裏換気措置 (NBL インボ ｽｶｰ-910×1820×6仕様) 有効開口面積 $L=0.30\text{m}$ (軒の出) $-0.0835 = 0.2165$ にカットした開口率4.4%の有効板の換気孔 $0.91 \times 0.2165 \times 0.044$ (開口率) $= 0.0086\text{m}^2/\text{枚}$ : 有孔板位置を示す	2階 吸気 : $57.13\text{m}^2 \times 1/900 = 0.0635\text{m}^2$ $0.0086\text{m}^2/\text{枚} \times 9\text{枚} = 0.0774\text{m}^2 > 0.0635\text{m}^2$ OK
棟換気 (ケミュー 換気片流れ棟用 S型) 有効開口面積 2P: $0.024\text{m}^2/\text{本}$ : 2P 棟換気位置を示す	2階 排気 : $57.13\text{m}^2 \times 1/1600 = 0.0358\text{m}^2$ $0.024\text{m}^2/\text{本} \times 2\text{本} = 0.048\text{m}^2 > 0.0358\text{m}^2$ OK



北側 立面図 S:1/100



西側 立面図 S:1/100

工事名 沼津市大岡建売7号地様邸新築工事	心建設株式会社一級建築士事務所 一級建築士事務所 静岡県知事登録(1)第7498号 静岡県浜松市浜北区内野2987-1 一級 国土交通大臣登録 第344970号 織田 綾子 TEL:053-586-7337	管理者 日付	設計者 日付	担当者 日付	図面名 南側 立面図, 北側 立面図, 東側 立面図, 西側 立面図	縮尺 1/100	No. 3
-------------------------	---	-----------	-----------	-----------	---------------------------------------	-------------	----------