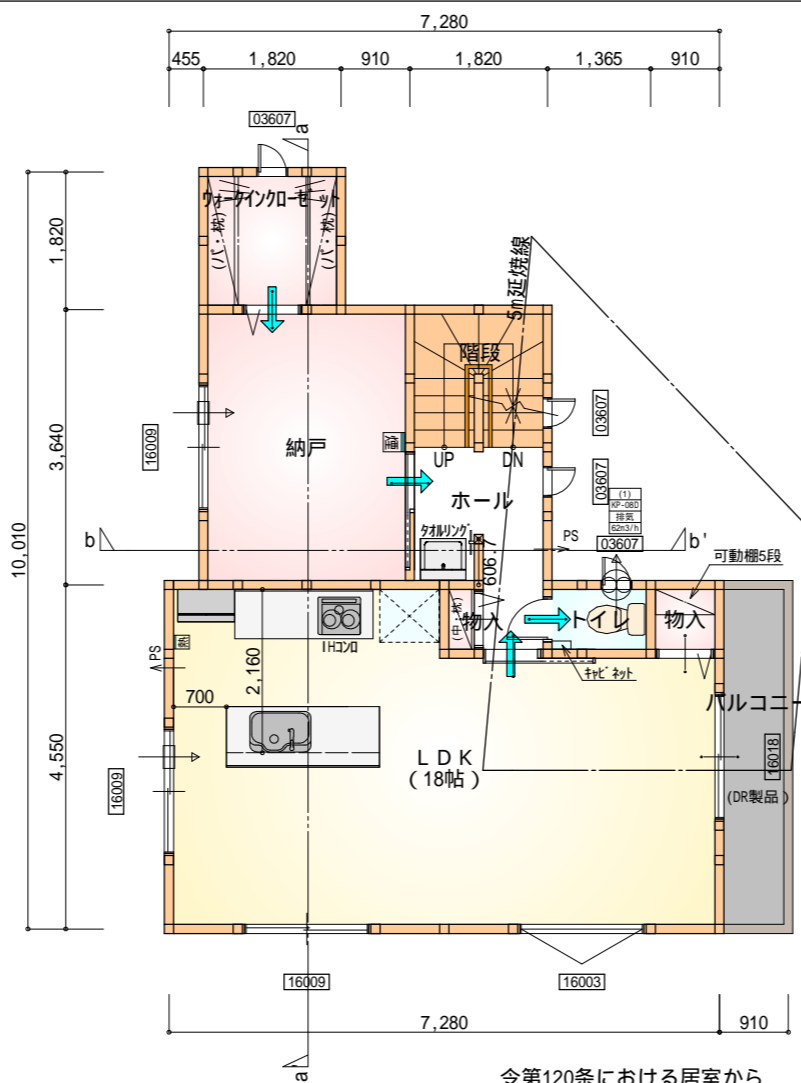


1階 平面図 S:1/100

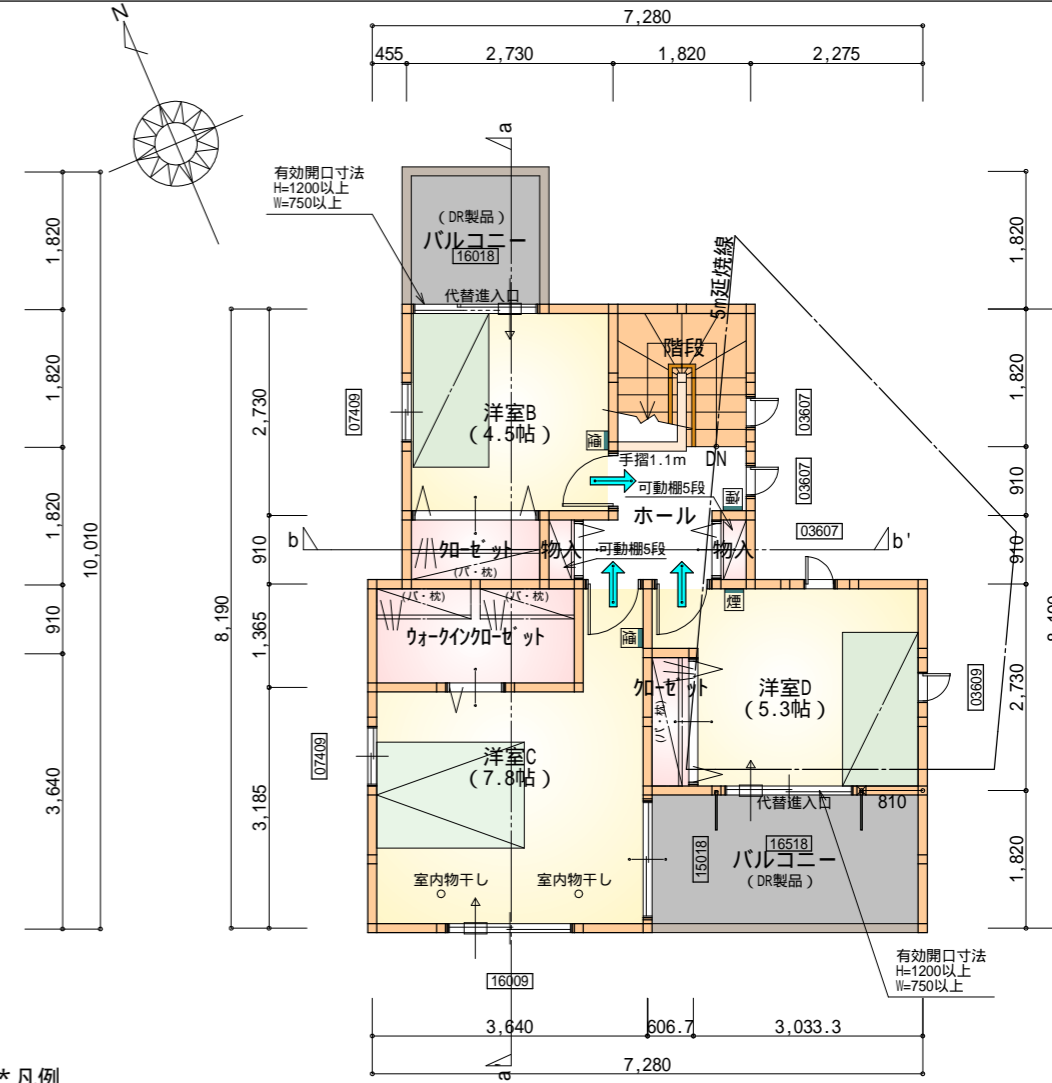
| 部屋名 | 面積 | m ² (帖) |
|------------|--------|--------------------|
| 車庫 | 33.124 | (20.0) |
| 玄関 | 2.484 | (1.5) |
| 階段 | 1.242 | (0.8) |
| 物入 | 0.552 | (0.3) |
| 洗面脱衣室 | 4.417 | (2.7) |
| シューズクローゼット | 1.656 | (1.0) |
| 物入 | 0.828 | (0.5) |
| トイレ | 2.070 | (1.3) |
| ホール | 3.312 | (2.0) |
| UB | 3.312 | (2.0) |
| 合計 | 53.00 | (32.1) |



2階 平面図 S:1/100

| 部屋名 | 面積 | m ² (帖) |
|--------------|--------|--------------------|
| 物入 | 0.828 | (0.5) |
| トイレ | 1.242 | (0.8) |
| LDK | 29.812 | (18.0) |
| ウォークインクローゼット | 3.312 | (2.0) |
| 階段 | 3.312 | (2.0) |
| ホール | 4.141 | (2.5) |
| 物入 | 0.414 | (0.3) |
| 納戸 | 9.937 | (6.0) |
| 合計 | 53.00 | (32.1) |

| 部屋名 | 面積 | m ² (帖) |
|--------------|--------|--------------------|
| 階段 | 3.312 | (2.0) |
| ウォークインクローゼット | 3.726 | (2.3) |
| 洋室C | 12.836 | (7.8) |
| 洋室B | 7.453 | (4.5) |
| クローゼット | 1.656 | (1.0) |
| 物入 | 0.414 | (0.3) |
| 洋室D | 8.833 | (5.3) |
| クローゼット | 1.104 | (0.7) |
| ホール | 3.312 | (2.0) |
| 物入 | 0.414 | (0.3) |
| 合計 | 43.06 | (26.2) |



3階 平面図 S:1/100

| | |
|-----|---|
| 段数 | 15段 |
| 階高 | 2844 |
| 有効幅 | W=750 |
| 蹴上 | R=189.6 |
| 踏面 | T=210.0 |
| 勾配 | R × 2 + T = 589.2 550 589.2 650 R / T = 0.903 × 21 / 21 = 18.97 / 21 22 / 21 |
| 蹴込板 | あり |
| 蹴込 | 30mm |
| 段鼻 | あり 30mm |

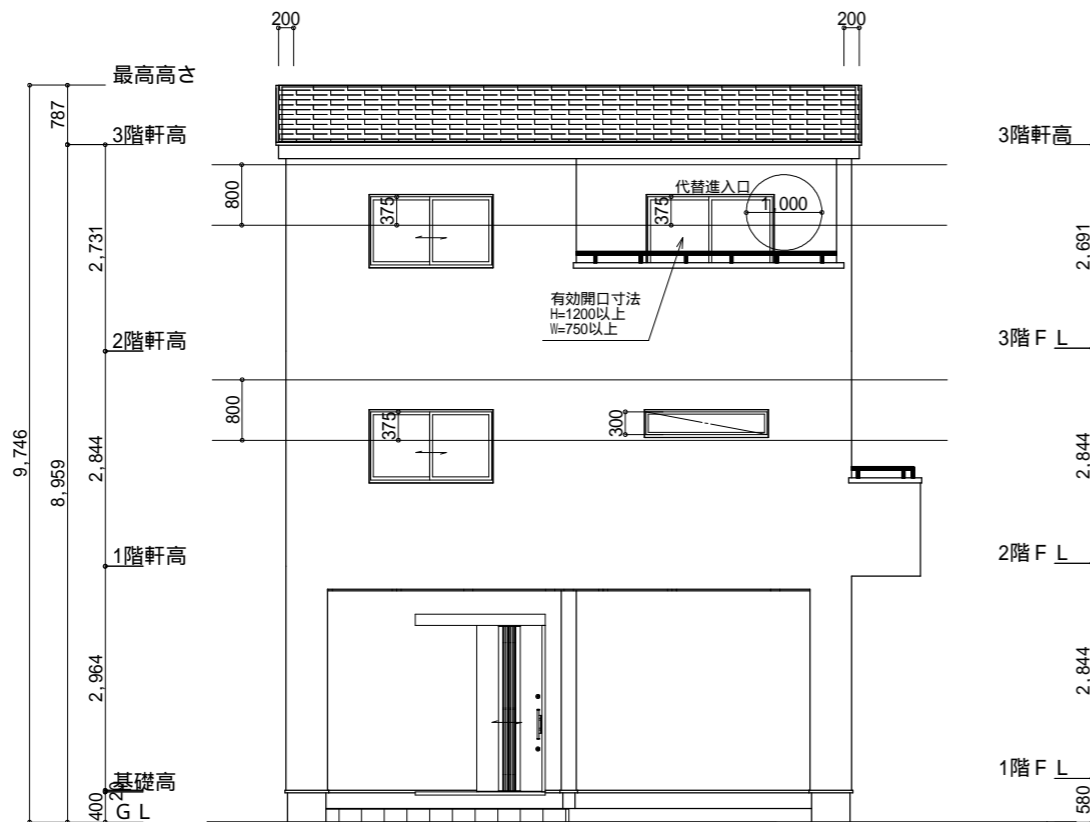
* 凡例

- 煙式感知器
- 換気扇(壁用)
- 換気扇(天井用)
- 給気口100
- アンダーカット等
- 通し柱(120×120)
- 管柱(120×120)

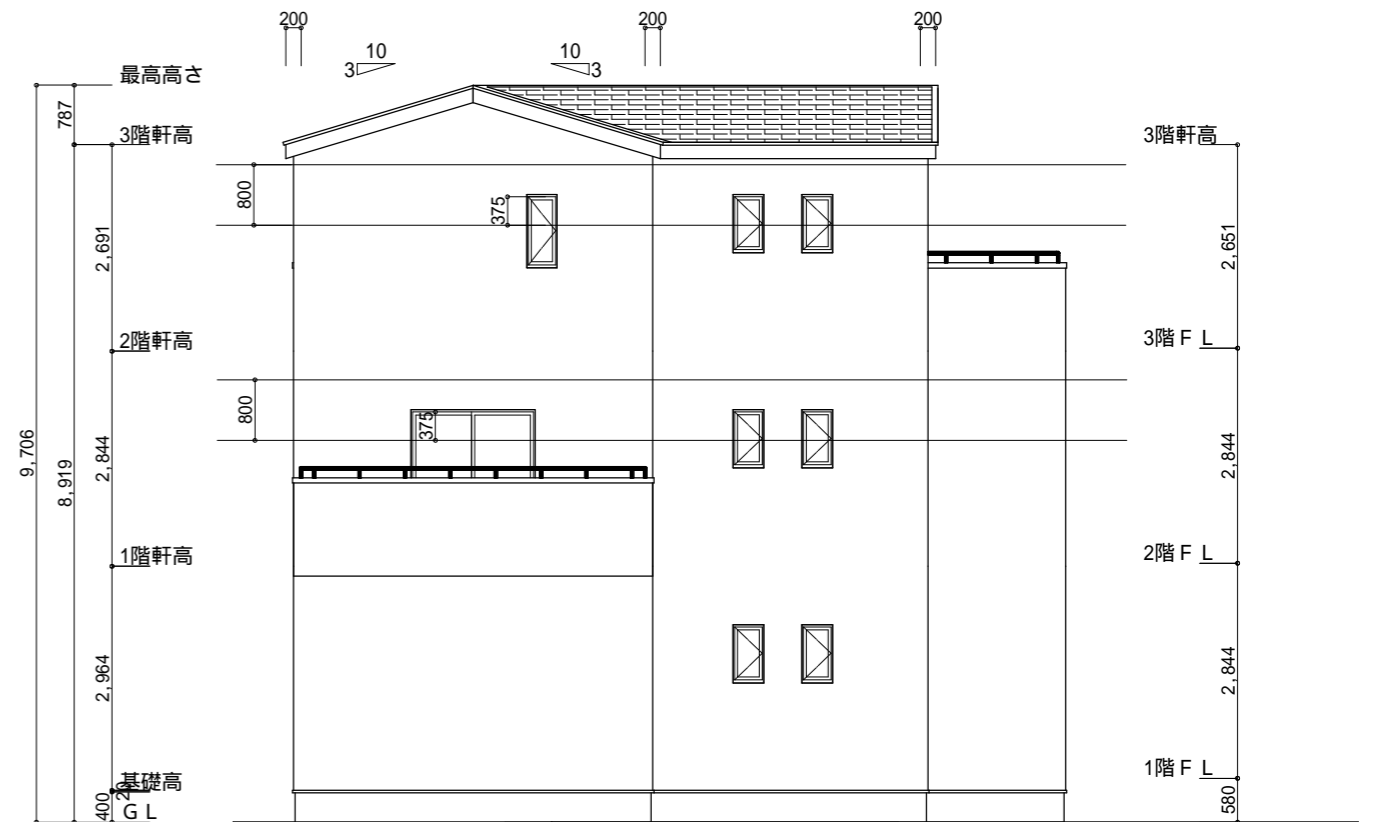
バルコニー (DR製品) : DR-0606

火気使用室・避難経路内装
(1階玄関、1・2・3階ホール、階段、2階LDK)
天井: PB9.5+準不燃クロスQM9397~QM9497
壁: PB12.5+準不燃クロスQM9397~QM9497

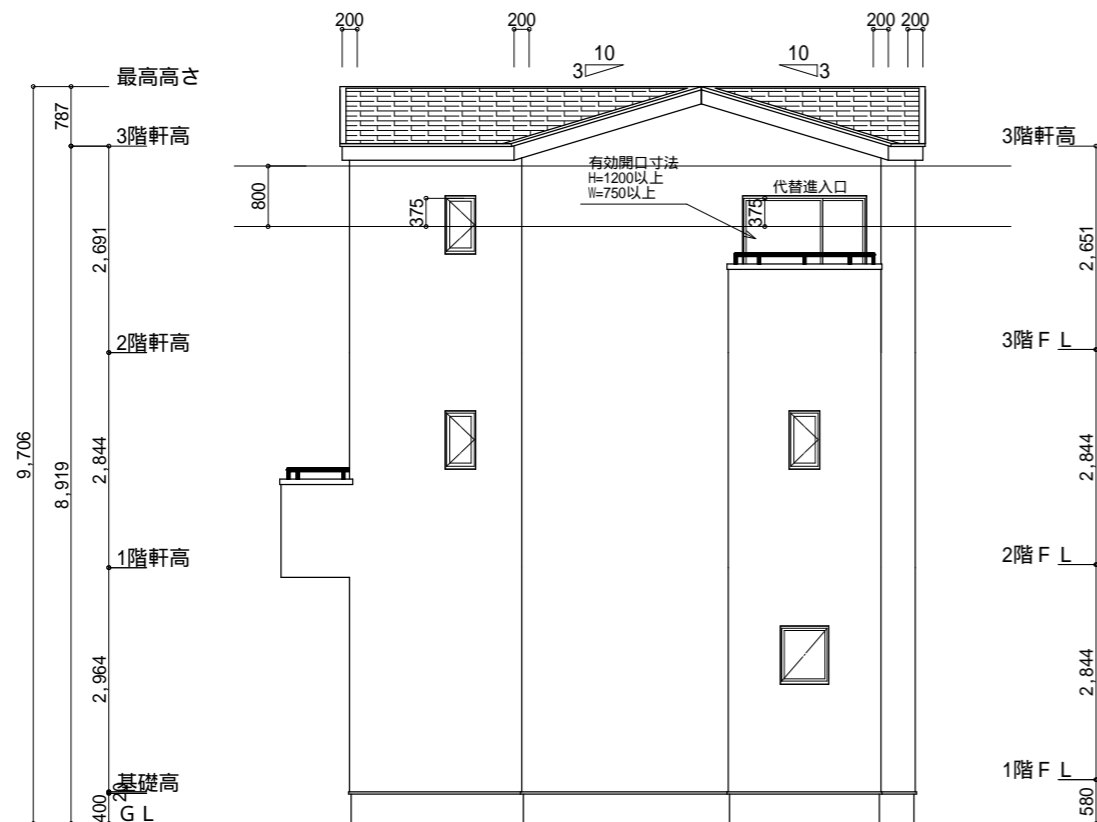
車庫内装
天井: 準不燃材料
壁: 準不燃材料



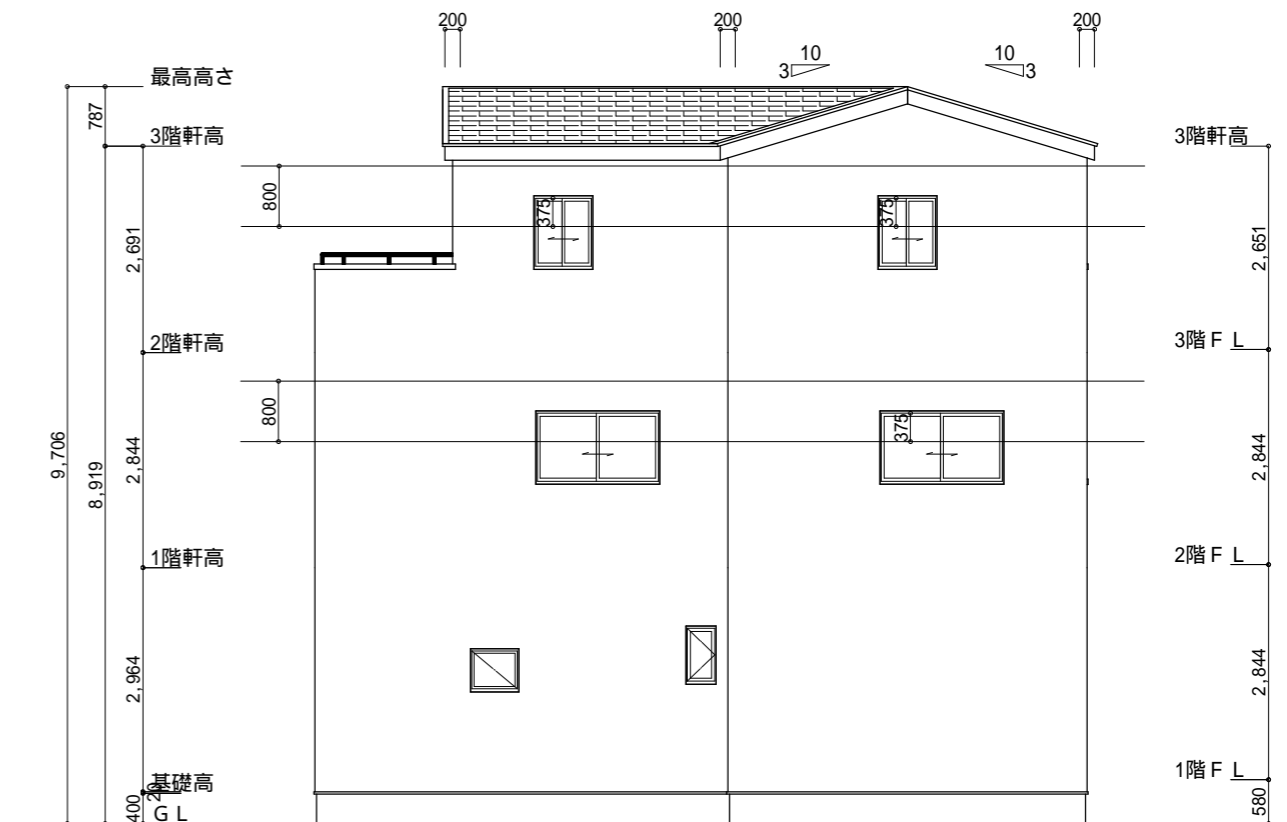
南側 立面図 S:1/100



東側 立面図 S:1/100



北側 立面図 S:1/100



西側 立面図 S:1/100

| | | | | | | | | |
|-----|----------------|--|-----|-----|-----|--------------------------------|-------|-----|
| 工事名 | 岡崎市大平町建売様邸新築工事 | 心建設株式会社一級建築士事務所 | 管理者 | 設計者 | 担当者 | 図面名 | 縮尺 | No. |
| 備考 | | 一級建築士事務所 静岡県知事登録(1)第7498号 静岡県浜松市浜北区内野2987-1 一級 国土交通大臣登録 第344970号 織田 綾子 TEL:053-586-7337 | 日付 | 日付 | 日付 | 南側 立面図, 北側 立面図, 東側 立面図, 西側 立面図 | 1/100 | 3 |