

準防火地域

トータル面積表 (m ²)	
敷地面積	82.18
建築面積	50.51
床面積 1階	28.98
2階	50.51
3階	39.74
延床面積	119.23
建築率	(50.51/82.18) × 100
容積率	(119.23/82.18) × 100

道路斜線
 $(2087+4000+637) * 1.5 = 10086$
 3階樋先高さ8879 + 道路との高低差100=8979
 8979 < 10086 OK

$(637+4000+637) * 1.5 = 7911$
 ハル工=手摺高さ7548 + 道路との高低差100=7648
 7648 < 7911 OK

隣地斜線 明らかに適法

平均地盤面 算定不要

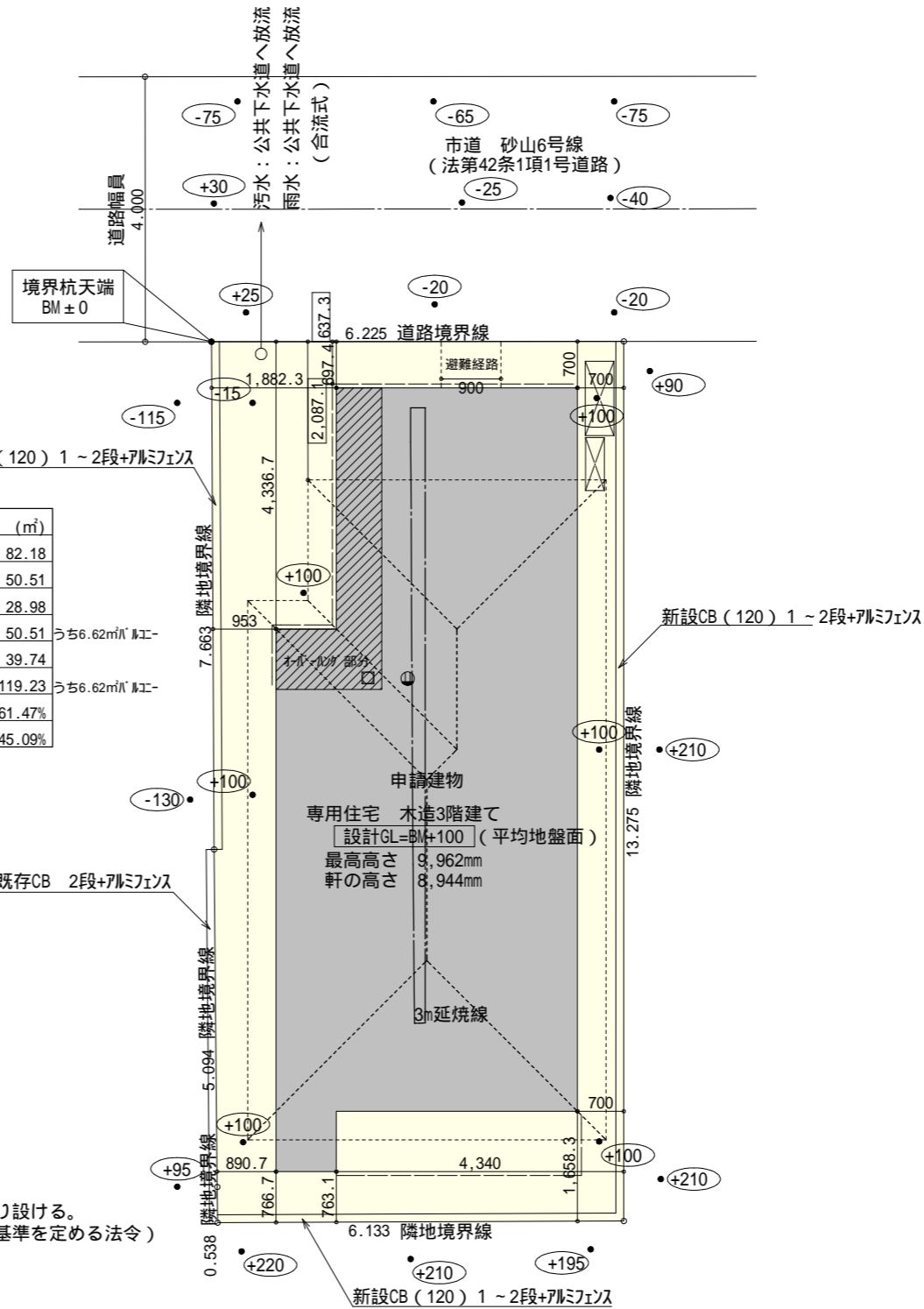
雨水 道路側溝へ放流
 汚水 公共下水道へ放流

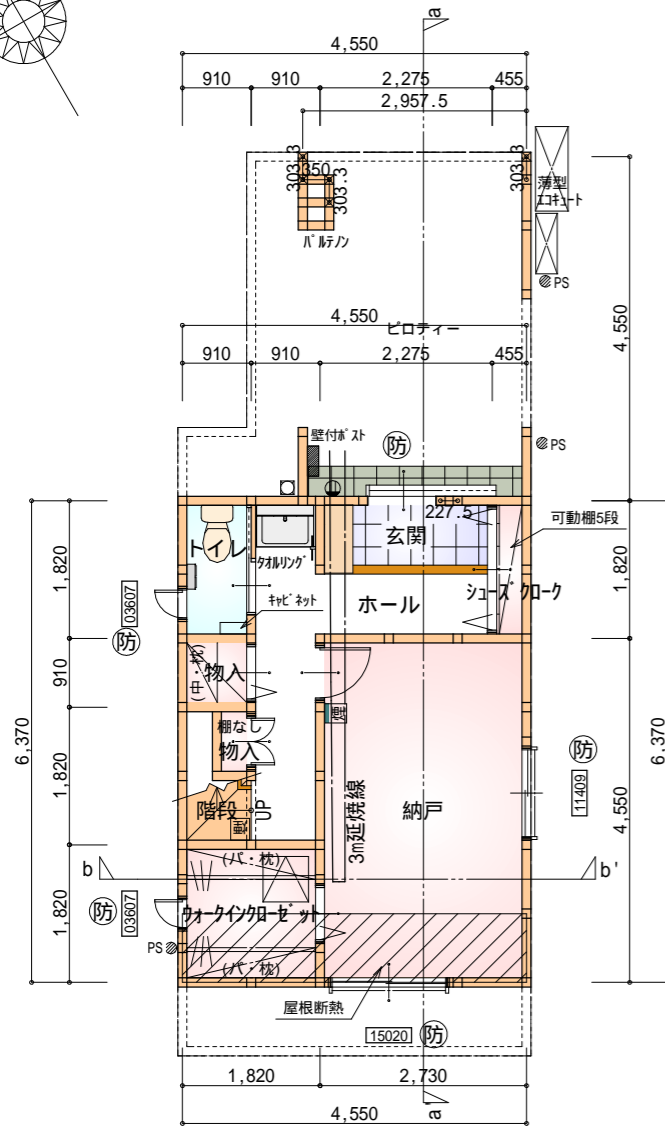
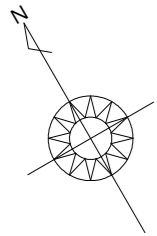
施行令第130条の12の規定以外の建築物は建築しない

電気設備は、電気技術基準に関する省令に定める工法により設ける。
 (法32条、電気事業法39条第1項、電気設備に関する技実基準を定める法令)

給湯器の取り付けは、H12建設省告示第1388号による。

配置図 S:1/100

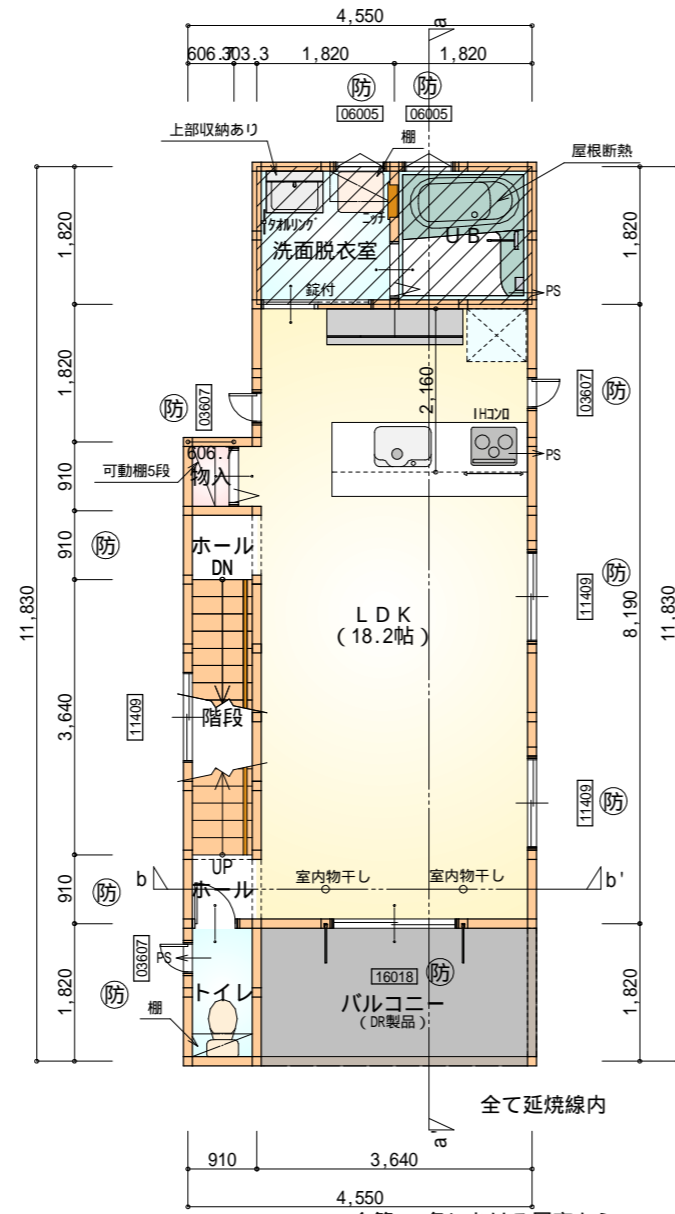




令第125条における居室から屋外への出口までの歩行距離100m以内

部屋名	面積	m ² (帖)
玄関	2.070	(1.3)
シューズクローゼット	0.828	(0.5)
トイレ	1.656	(1.0)
物入	0.414	(0.3)
物入	0.828	(0.5)
ホール	6.211	(3.8)
ウォークインクローゼット	3.312	(2.0)
階段	1.242	(0.8)
納戸	12.422	(7.5)
合計	28.98	(17.7)

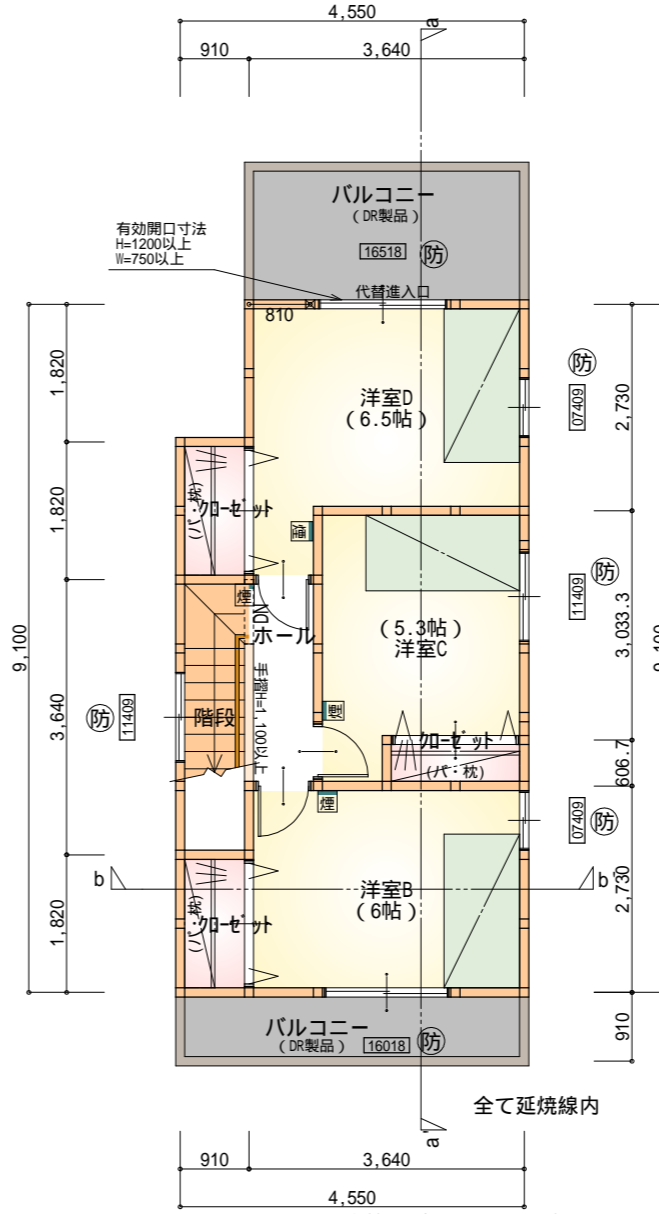
1階 平面図 S:1/100



令第120条における居室から階段までの歩行距離50m以内

部屋名	面積	m ² (帖)
トイレ	1.656	(1.0)
ホール	0.828	(0.5)
階段	3.312	(2.0)
物入	0.552	(0.3)
LDK	30.088	(18.2)
ホール	0.828	(0.5)
洗面脱衣室	3.312	(2.0)
UB	3.312	(2.0)
合計	43.89	(26.5)

2階 平面図 S:1/100



令第120条における居室から階段までの歩行距離50m以内

部屋名	面積	m ² (帖)
クローゼット	1.104	(0.7)
クローゼット	1.656	(1.0)
洋室B	9.937	(6.0)
洋室C	8.833	(5.3)
クローゼット	1.656	(1.0)
洋室D	10.765	(6.5)
階段	3.312	(2.0)
ホール	2.484	(1.5)
合計	39.74	(24.0)

3階 平面図 S:1/100

* 凡例

- 煙式感知器
- 換気扇(壁用)
- 換気扇(天井用)
- 給気口100
- アンダーカット等
- 通し柱(105×105)
- 管柱(105×105)

火気使用室・避難経路内装
(1階玄関、1・2・3階ホール、階段、2階LDK)
天井: PB9.5+準不燃クロスQM9397~QM9497
壁: PB12.5+準不燃クロスQM9397~QM9497

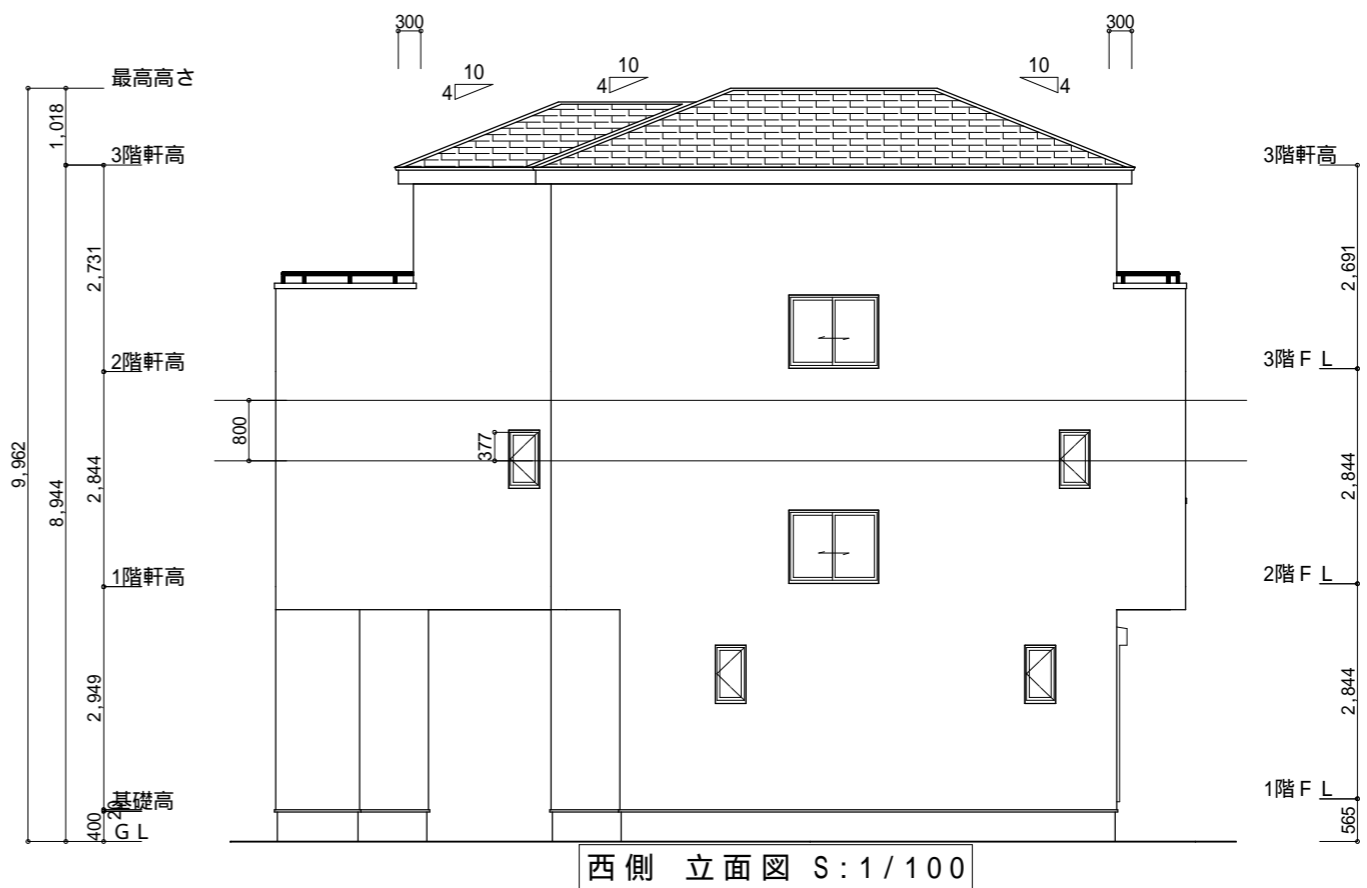
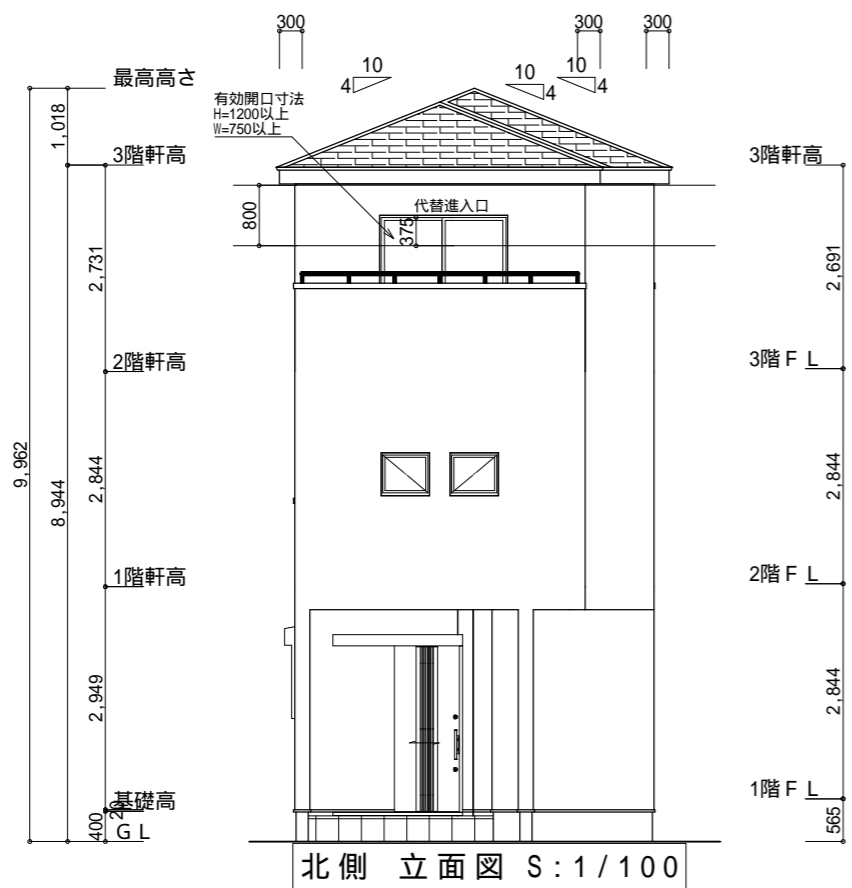
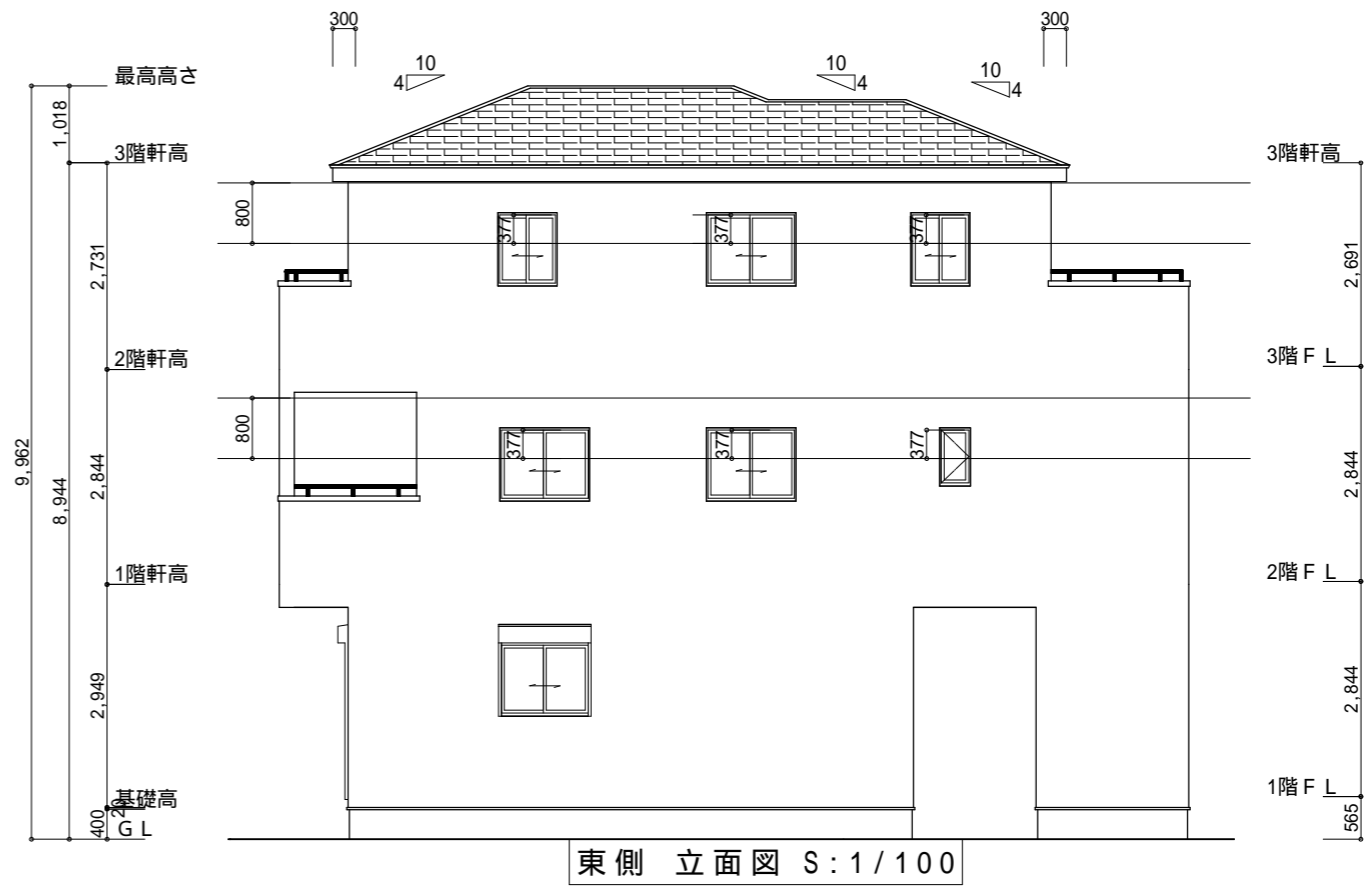
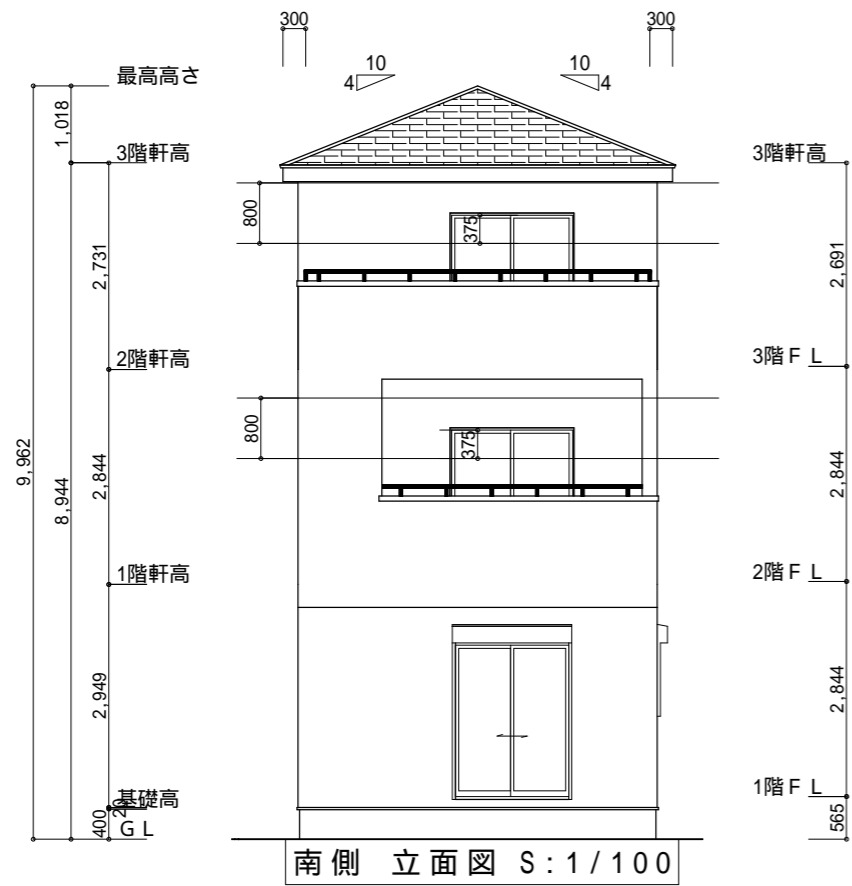
車庫内装
天井: 準不燃材料
壁: 準不燃材料

防火設備 大臣認定番号(LIXIL)

- 玄関ドア: EB-1990-4
- シャッター付引き違い窓: EB-1917-4
- 引き違い窓(腰窓): EB-1670-4
- 引き違い窓(掃き出し窓): EB-1876-3
- 縦すべり出し窓: EB-1555-2
- 横すべり出し窓(H 340): EB-1525-3
- 高所用横すべり出し窓: EB-1873-2
- M-カ変更の際は同等品とする

延焼のおそれのある部分の外壁面等に設ける換気ダクト等について
換気ダクトの開口面積 100cm²以内の部分は、防火覆いを設ける。
DK換気扇等の 100 超は、FD付とする。

段数	15段
階高	2844
有効幅	W=780
蹴上	R=196.2
踏面	T=210.0
勾配	R×2+T=602.4 550 602.4 650 R/T=0.935×21/21 =19.64/21 22/21
蹴込板	あり
蹴込	30mm
段鼻	あり 30mm



工事名	中区砂山町建売2期様邸新築工事	心建設株式会社一級建築士事務所	管理者	設計者	担当者	図面名	縮尺	No.
備考		一級建築士事務所 静岡県知事登録(1)第7498号 静岡県浜松市浜北区内野2987-1 一級 国土交通大臣登録 第344970号 織田 綾子 TEL:053-586-7337	日付	日付	日付	南側 立面図, 北側 立面図, 東側 立面図, 西側 立面図	1/100	3