

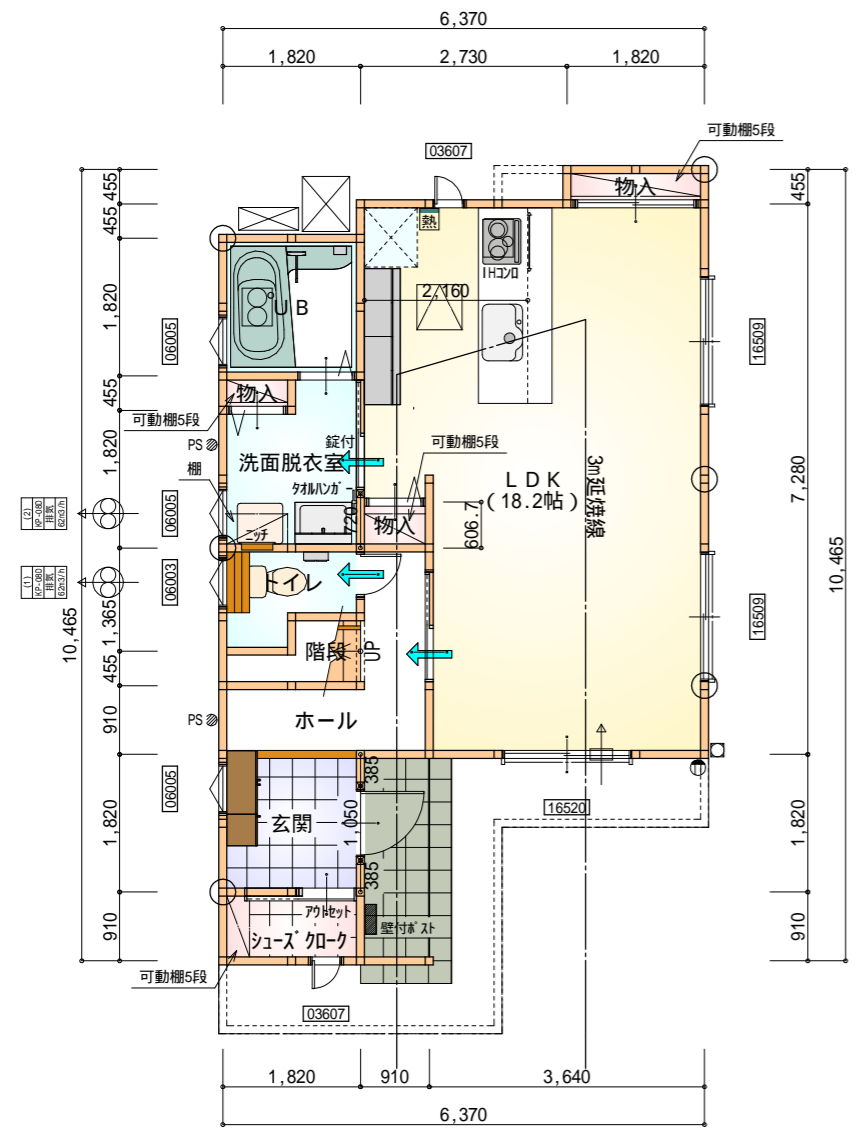
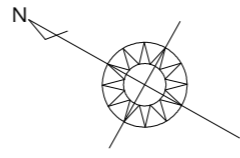
工事名 岡崎市欠町建売東棟様邸新築工事
 備考

心建設株式会社一級建築士事務所
 一級建築士事務所 静岡県知事登録(1)第7498号 静岡県浜松市浜北区内野2987-1
 一級 国土交通大臣登録 第344970号 織田 綾子 TEL:053-586-7337

管理者 設計者 担当者
 日付 日付 日付

図面名 配置図

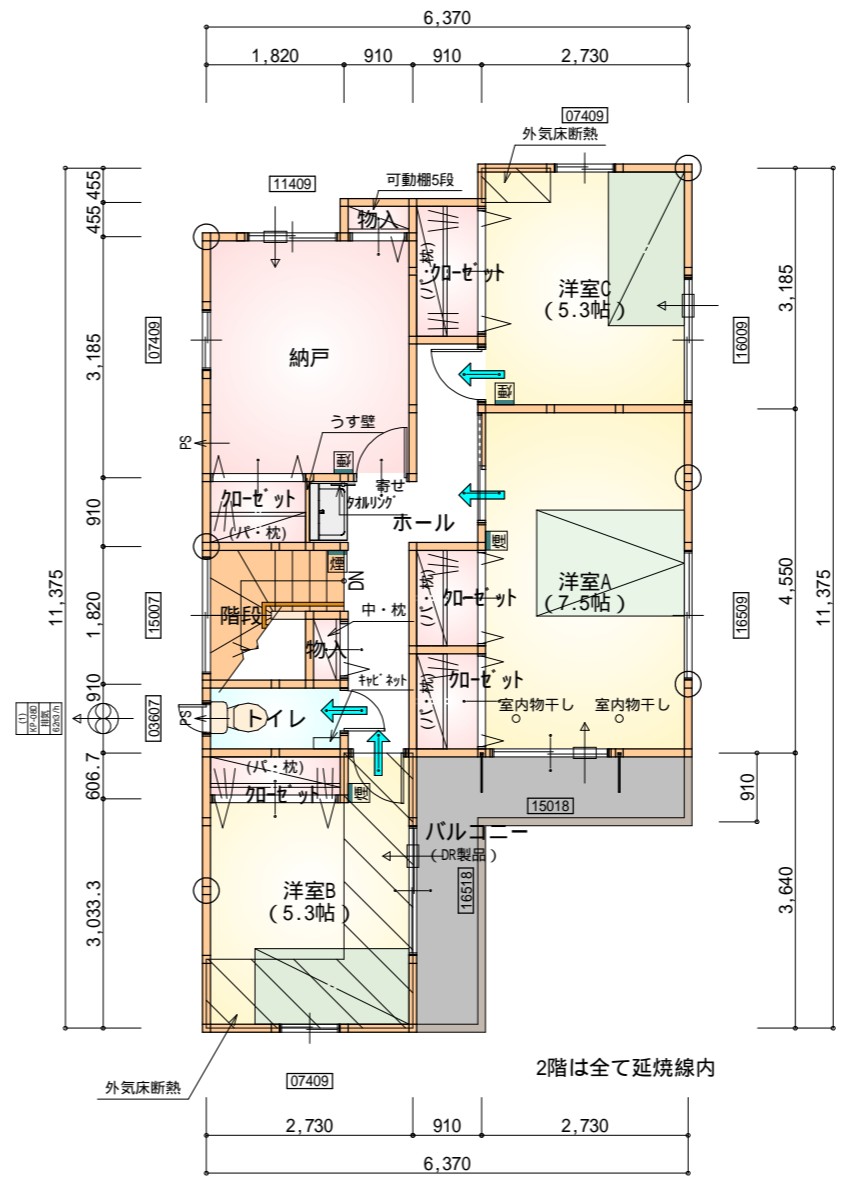
縮尺 1/100
 No. 1



1階 平面図 S:1/100

部屋名	面積	m ² (帖)
トイレ	2.070	(1.3)
階段	1.242	(0.8)
玄関	3.312	(2.0)
シューズクローゼット	1.656	(1.0)
UB	3.312	(2.0)
ホール	4.141	(2.5)
物入	0.828	(0.5)
物入	0.414	(0.3)
洗面脱衣室	3.726	(2.3)
LDK	30.088	(18.2)
物入	0.552	(0.3)
合計	51.34	(31.2)

部屋名	面積	m ² (帖)
物入	0.414	(0.3)
トイレ	1.656	(1.0)
洋室B	8.833	(5.3)
洋室A	12.422	(7.5)
クローゼット	1.242	(0.8)
クローゼット	1.656	(1.0)
クローゼット	1.242	(0.8)
クローゼット	1.242	(0.8)
クローゼット	1.104	(0.7)
ホール	6.211	(3.8)
階段	2.898	(1.8)
物入	0.414	(0.3)
洋室C	8.695	(5.3)
納戸	8.695	(5.3)
合計	56.72	(34.7)



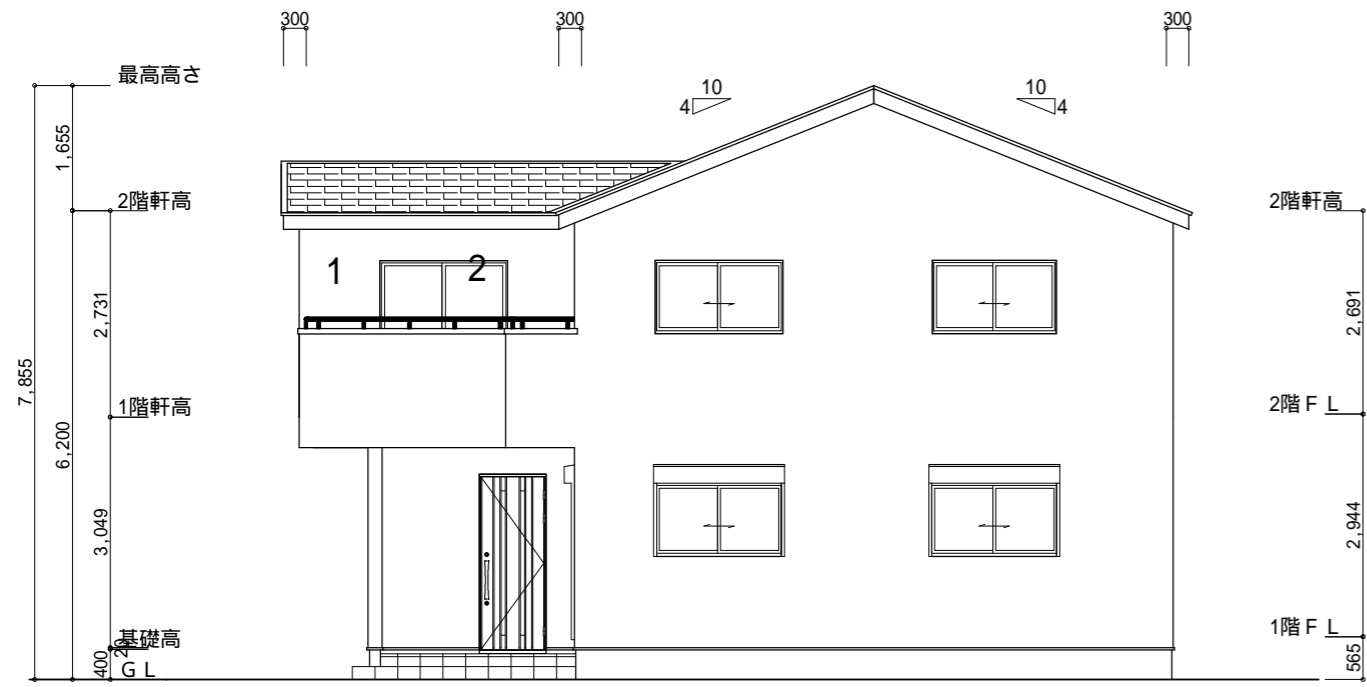
2階 平面図 S:1/100

* 凡例

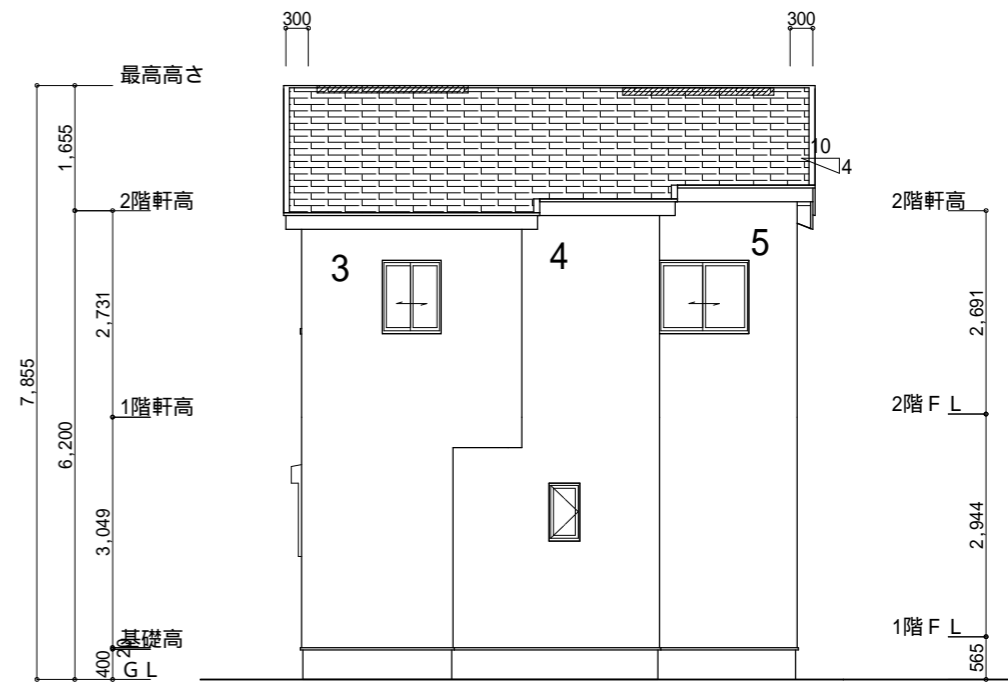
- 煙式感知器
- 換気扇(壁用)
- 換気扇(天井用)
- 給気口100
- アンダーカット等
- 通し柱(105×105)
- 管柱(105×105)

火気使用室内装
 天井: PB9.5+準不燃クロスQM9397~QM9497
 壁: PB12.5+準不燃クロスQM9397~QM9497

段数	15段
階高	2944
有効幅	W=780
蹴上	R=196.2
踏面	T=210.0
勾配	R × 2 + T = 602.4
	550 602.4 650
	R / T = 0.935 × 21 / 21 = 19.64 / 21 22 / 21
蹴込板	あり
蹴込	30mm
段鼻	あり 30mm

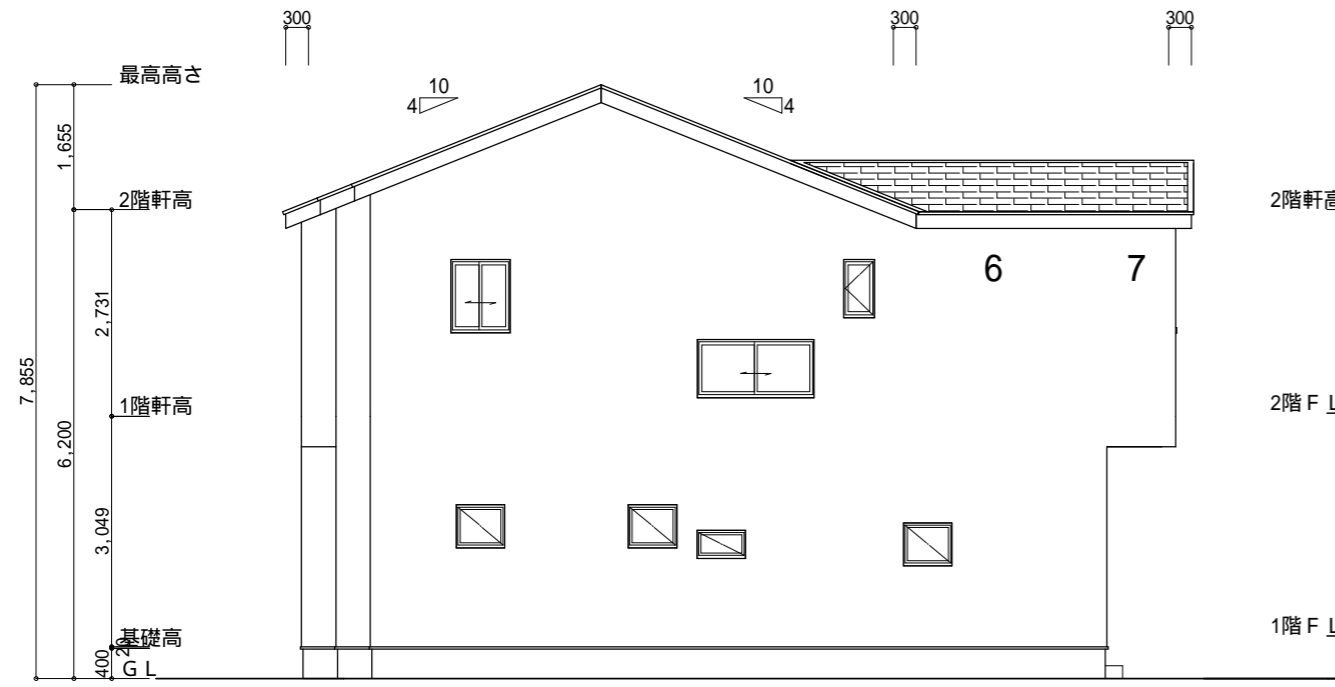


南側 立面図 S:1/100

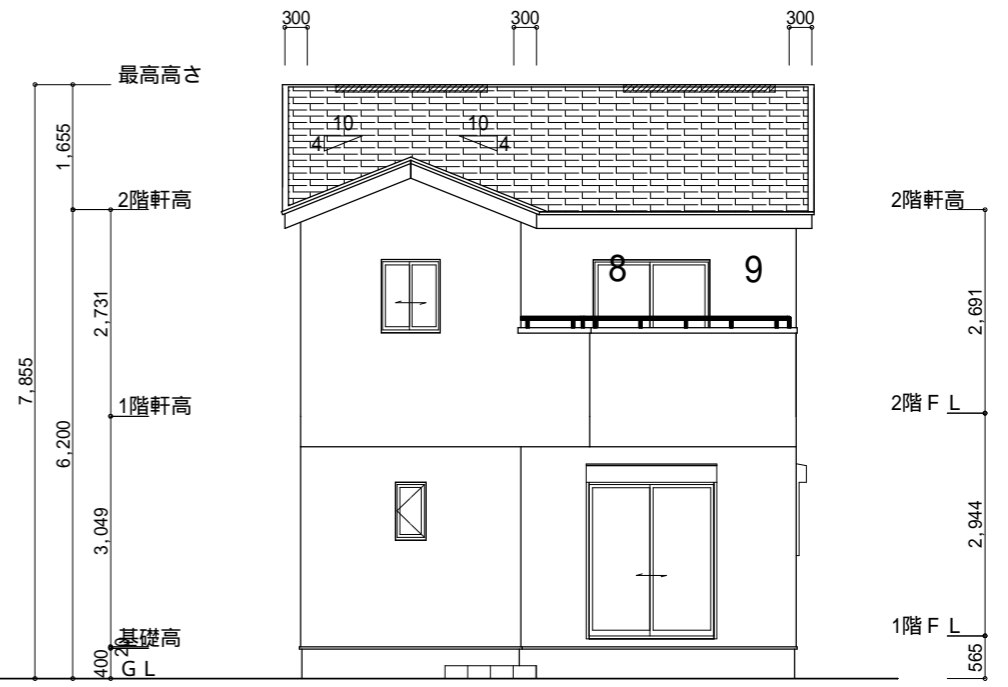


東側 立面図 S:1/100

<p>小屋裏換気措置 (NBL エンボス加-910×1820×6仕様) 有効開口面積 $L=0.30\text{m}$ (軒の出) $-0.0835=0.2165$にカットした開口率4.4%の有効板の換気孔 $0.91 \times 0.2165 \times 0.044$ (開口率) $= 0.0086\text{m}^2/\text{枚}$: 有孔板位置を示す</p>	<p>2階 吸気: $56.72\text{m}^2 \times 1/900 = 0.0631\text{m}^2$ $0.0086\text{m}^2/\text{枚} \times 9\text{枚} = 0.0774\text{m}^2 > 0.0631\text{m}^2$ OK</p>
<p>棟換気 (ケイムー 換気棟用 S型) 有効開口面積 2P: $0.024\text{m}^2/\text{本}$: 2P 棟換気位置を示す</p>	<p>2階 排気: $56.72\text{m}^2 \times 1/1600 = 0.0355\text{m}^2$ $0.024\text{m}^2/\text{本} \times 2\text{本} = 0.048\text{m}^2 > 0.0355\text{m}^2$ OK</p>



北側 立面図 S:1/100



西側 立面図 S:1/100

<p>工事名 岡崎市欠町建売東棟様邸新築工事</p>	<p>心建設株式会社一級建築士事務所 一級建築士事務所 静岡県知事登録(1)第7498号 静岡県浜松市浜北区内野2987-1 一級 国土交通大臣登録 第344970号 織田 綾子 TEL:053-586-7337</p>	<p>管理者 日付</p>	<p>設計者 日付</p>	<p>担当者 日付</p>	<p>図面名 南側 立面図,北側 立面図,東側 立面図,西側 立面図</p>	<p>縮尺 1/100</p>	<p>No. 3</p>
----------------------------	--	---------------	---------------	---------------	--	-----------------	--------------