

配置図 S:1/100

トータル面積表		(㎡)
敷地面積		144.10
建築面積		56.31
床面積	1階	53.82
	2階	56.31
延床面積		110.13
建築率	(56.31/144.10) × 100	39.08%
容積率	(110.13/144.10) × 100	76.43%

道路斜線
 $(9636.3 + 7800) \times 1.5 = 26154$
 2階優先高さ6120+道路との高低差(250-67)=6303 < 26154 OK

隣地斜線 明らかに適法
 平均地盤面 算定不要
 雨水 道路側溝へ放流
 汚水 公共下水道へ放流

工事名 岡崎市福岡町建売様邸新築工事

備考

心建設株式会社一級建築士事務所

一級建築士事務所 静岡県知事登録(1)第7498号 静岡県浜松市浜北区内野2987-1
 一級 国土交通大臣登録 第344970号 織田 綾子 TEL: 053-586-7337

管理者

日付

設計者

日付

担当者

日付

図面名

配置図

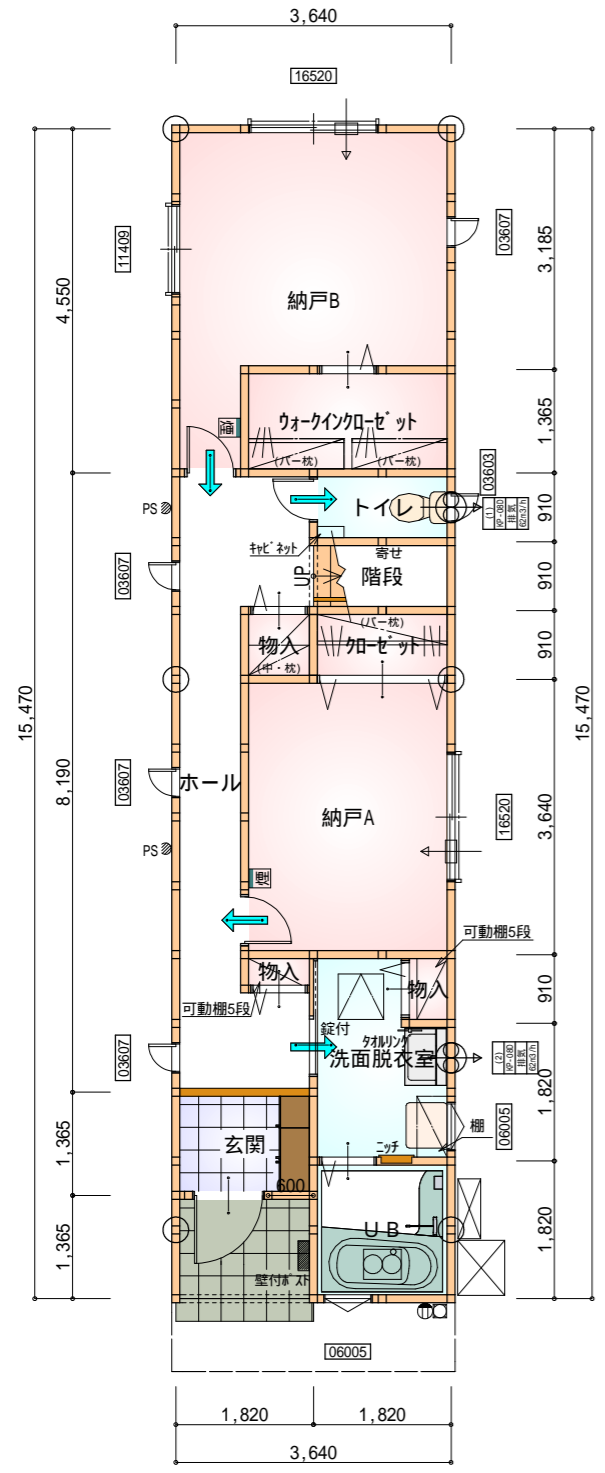
縮尺

1/100

No.

1

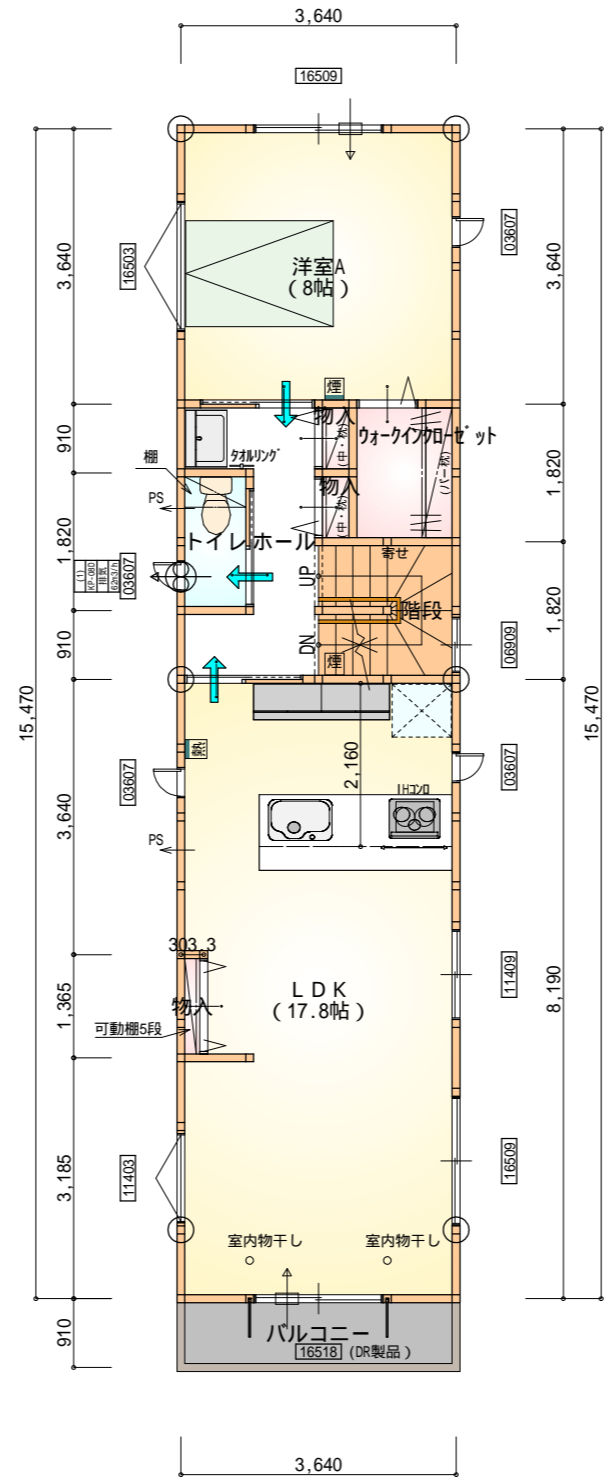




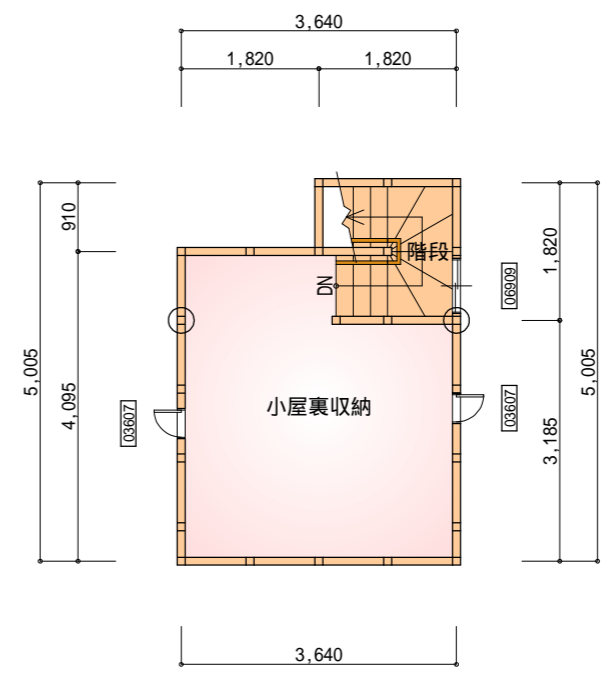
部屋名	面積	m ² (帖)
物入	0.414	(0.3)
トイレ	1.656	(1.0)
ウォークインクローゼット	2.484	(1.5)
物入	0.414	(0.3)
ホール	4.969	(3.0)
洋室A	13.250	(8.0)
L D K	29.398	(17.8)
物入	0.414	(0.3)
階段	3.312	(2.0)
合計	56.31	(34.2)

部屋名	面積	m ² (帖)
物入	0.414	(0.3)
玄関	2.484	(1.5)
U B	3.312	(2.0)
ウォークインクローゼット	3.726	(2.3)
物入	0.828	(0.5)
物入	0.552	(0.3)
クローゼット	1.656	(1.0)
納戸B	12.836	(7.8)
ホール	10.351	(6.3)
洗面脱衣室	4.417	(2.7)
納戸A	9.937	(6.0)
トイレ	1.656	(1.0)
階段	1.656	(1.0)
合計	53.82	(32.7)

1階 平面図 S:1/100



2階 平面図 S:1/100

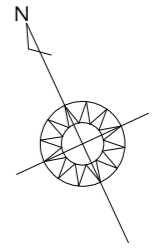


部屋名	面積	m ² (帖)
小屋裏収納	13.457	(8.1)
階段	3.105	(1.9)
合計	16.56	(10.0)

小屋裏収納
 内法高さ=1,400mm以下
 直下の天井高さ=2,100以上
 物置であり居室には使用しない。

56.31 × 1/2 = 28.155m² > 13.457m² O.K.
 56.31 × 1/8 = 7.039m² < 13.457m² 壁量考慮

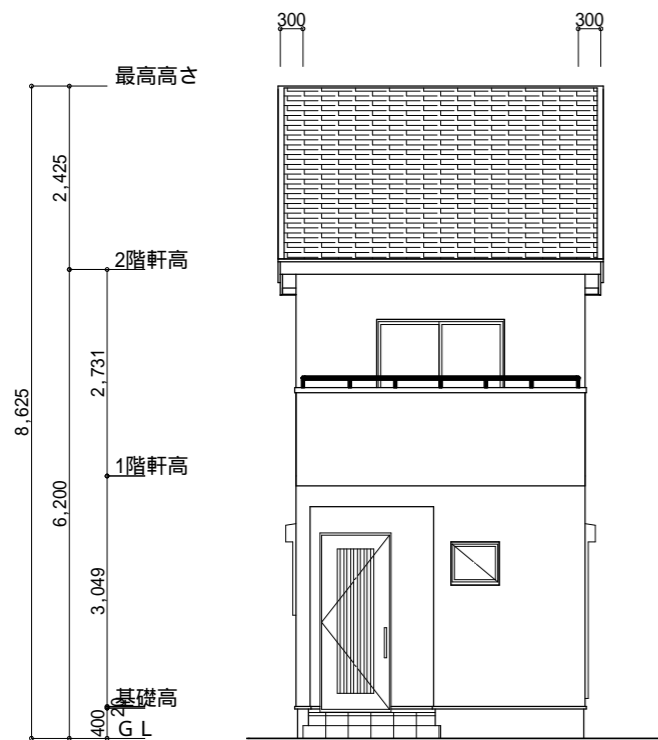
R階 平面図 S:1/100



- * 凡例
- 煙式感知器
 - 換気扇(壁用)
 - 換気扇(天井用)
 - 給気口100
 - アンダーカット等
 - 通し柱(105×105)
 - 管柱(105×105)
 - 木材 筋かい 45×90 片方向
柱脚 柱頭
 - 木材 筋かい 45×90 たすき掛け
 - 木材 筋かい 45×90 片方向 + 硬質石膏ボード

火気使用室内装
 天井: PB9.5+準不燃クロスQM9397~QM9497
 壁: PB12.5+準不燃クロスQM9397~QM9497

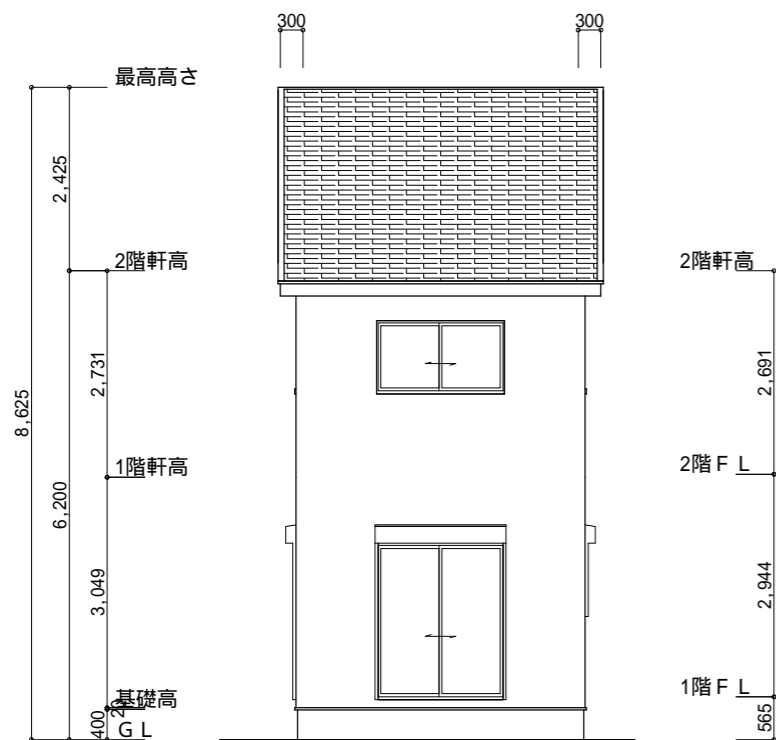
段数	15段
階高	2944
有効幅	W=780
蹴上	R=196.2
踏面	T=210.0
勾配	R × 2 + T = 602.4 550 602.4 650 R / T = 0.935 × 21 / 21 = 19.64 / 21 22 / 21
蹴込板	あり
蹴込	30mm
段鼻	あり 30mm



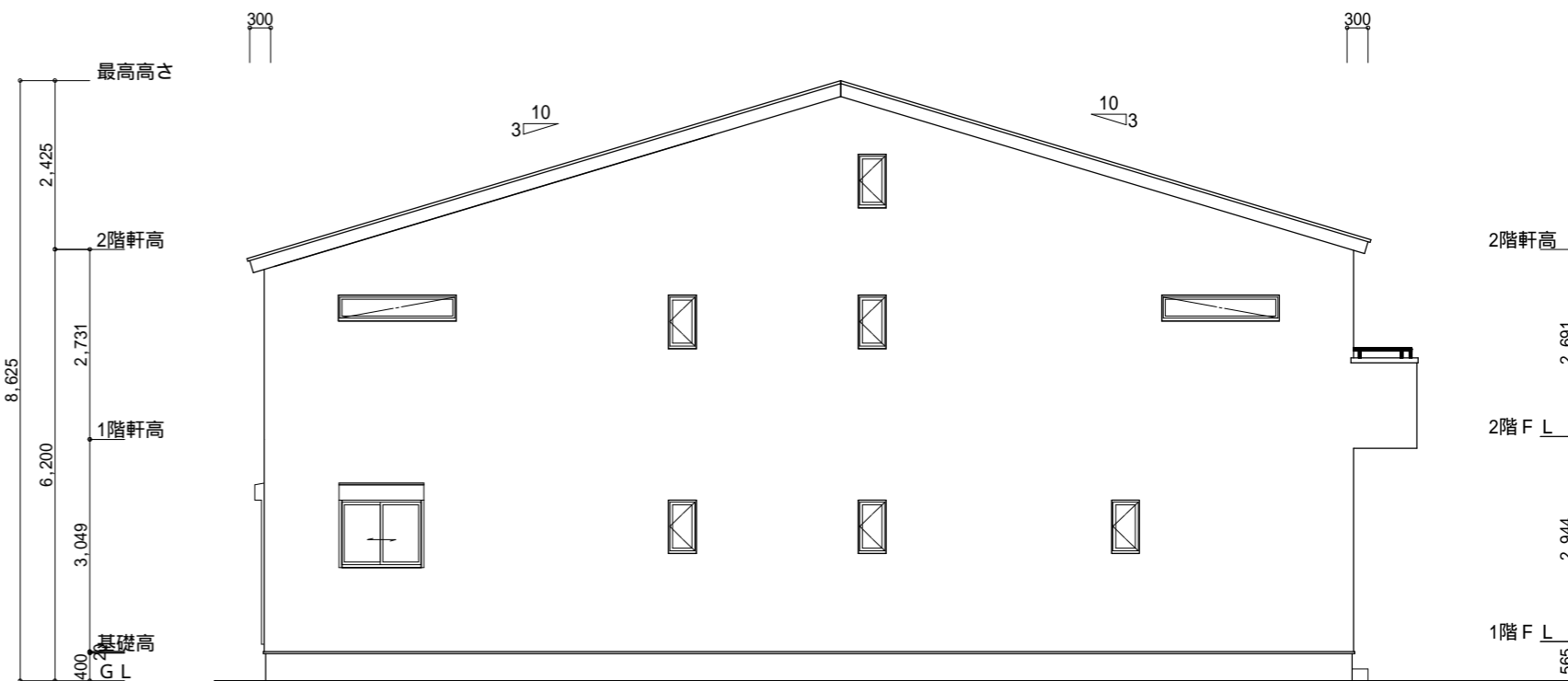
南側 立面図 S:1/100



東側 立面図 S:1/100



北側 立面図 S:1/100



西側 立面図 S:1/100

工事名	岡崎市福岡町建売様邸新築工事	心建設株式会社一級建築士事務所	管理者	設計者	担当者	図面名	縮尺	No.
備考		一級建築士事務所 静岡県知事登録(1)第7498号 静岡県浜松市浜北区内野2987-1 一級 国土交通大臣登録 第344970号 織田 綾子 TEL:053-586-7337	日付	日付	日付	南側 立面図, 北側 立面図, 東側 立面図, 西側 立面図	1/100	3

