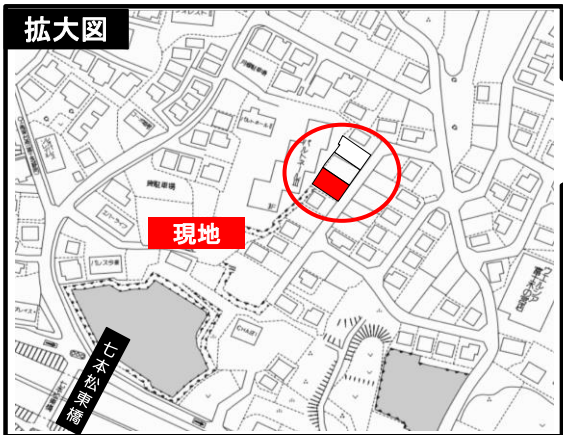


オール電化でエコ機能満載！

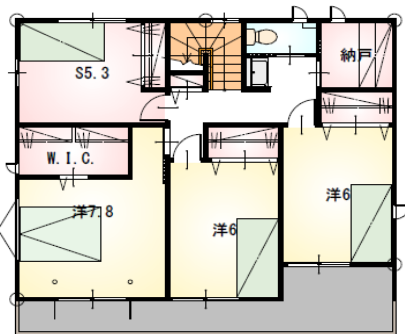
- ワット35S 対応可
- 耐震等級3



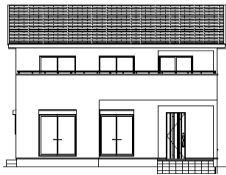
- ・スーパーまで徒歩約7分♪
- ・近隣商業施設多数あり、生活に便利な立地！



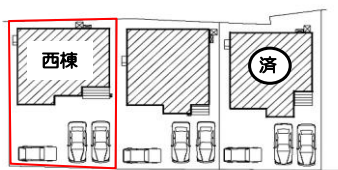
1階



2階



《東側立面図》



3台駐車可能！

《3棟配置図》

道路 6.0m

- ・ペニンシュラキッチンで開放感のある明るいいリビング♪
- ・キッチンにはパントリー、洗面室にも収納あり♪
- ・2階には「5.3帖と2帖の納戸」がありますよ！
窓やコンセントも設置済みなので、いろいろ使えますね♪

- 【当社自慢の標準装備】
- ①食器洗浄乾燥機 ②カップボード ③浴室乾燥暖房機
 - ④2階洗面化粧台 ⑤室内物干し …まだまだあります！

種目	新築戸建
物件名	富士市今泉 西棟
タイプ	4LDK+2S
価格	3090万円

所在地(地番表示)	富士市今泉字丸山3258-17		
ナビ用住所	富士市今泉3221付近		
交通	岳南電車	本吉原駅	2300 m
	駅まで車で9分		
土地	171.48 m ²	51.87	坪
建物	128.35 m ²	38.82	坪
構造	木造 2階		
間取	LDK17.8	洋7.8	洋6.0 洋6.0 洋6.0
土地権利	所有権	地目	宅地
都市計画	市街化区域	用途地域	二種中高専
建ぺい率	60	容積率	150
建築確認番号	第R2確認建築静住ま13869号		
他の法令上の制限	法第22条区域、下水道処理区域、第一種高度地区		
完成時期	R3年7月	駐車場	3台駐車可能
現況	建築中	引渡日	R3年8月
接道状況	東側公道6.0mに接道10.640m		
設備	上水道	下水道	オール電化
	東京電力	側溝	
周辺他	青葉台小学校	1100m	
	吉原第二中学校	1200m	
	2階(納戸5.3帖、2.0帖)		

国土交通大臣 (1) 第9848号

(株)不動産のおおさわ

〒431-3306 浜松市天竜区船明287-1 TEL: 0120-207-556 / 053-926-0091 FAX: 053-926-0084

客付け会社様へ	担当
広告掲載不可	

- 手数料 : 3%+6万+税
- 取引態様 : 専任媒介
- 情報公開日 : R3年4月1日